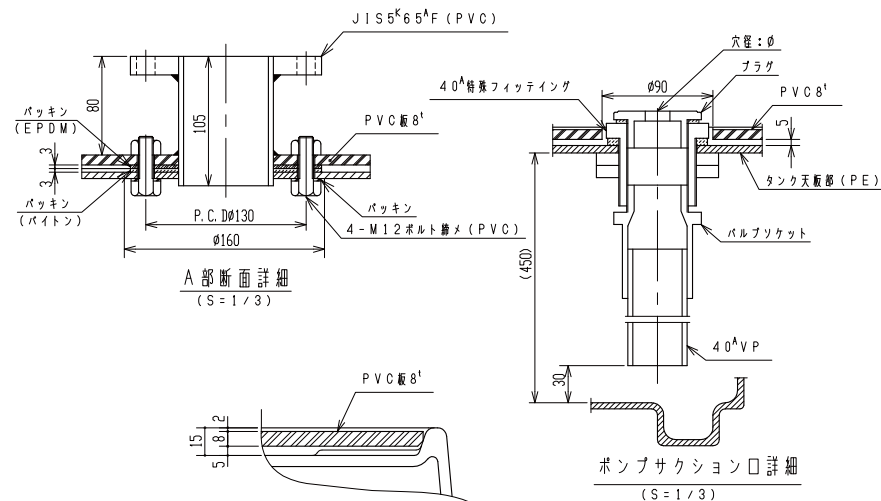
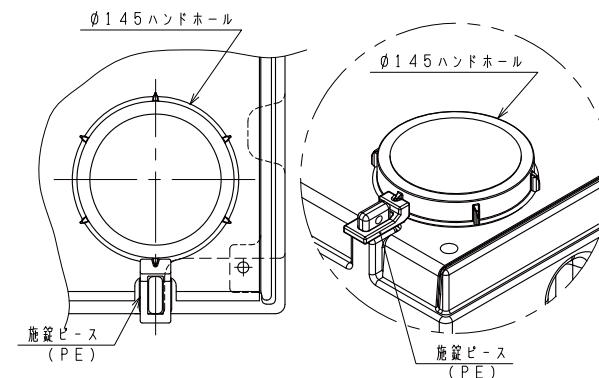
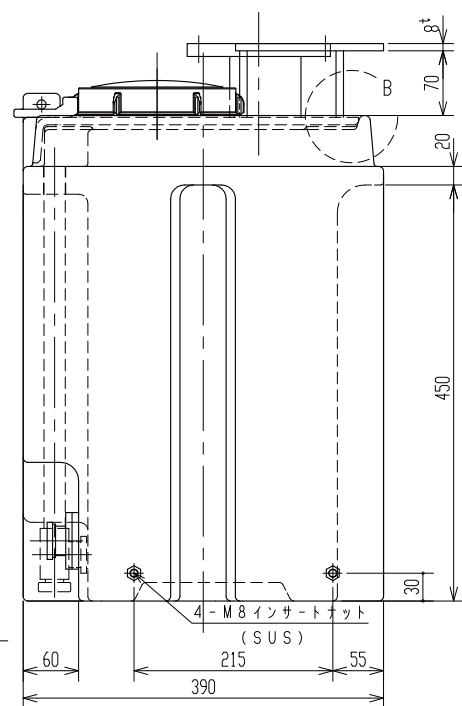
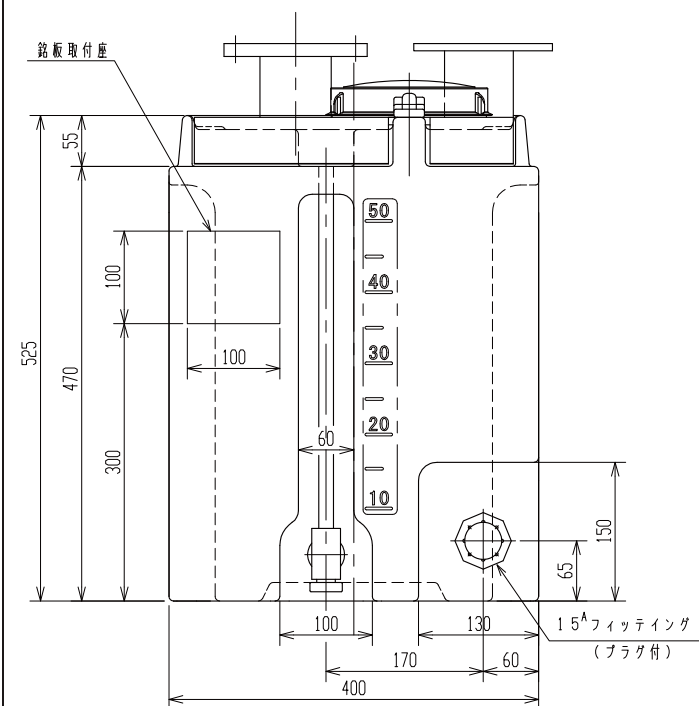


断面 A - A



B部詳細図

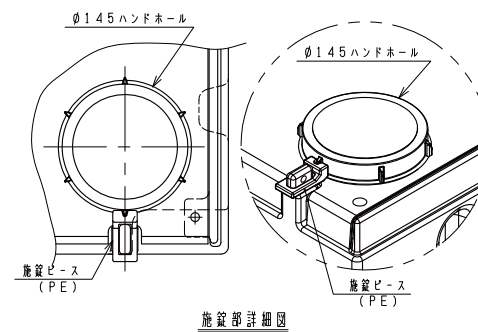
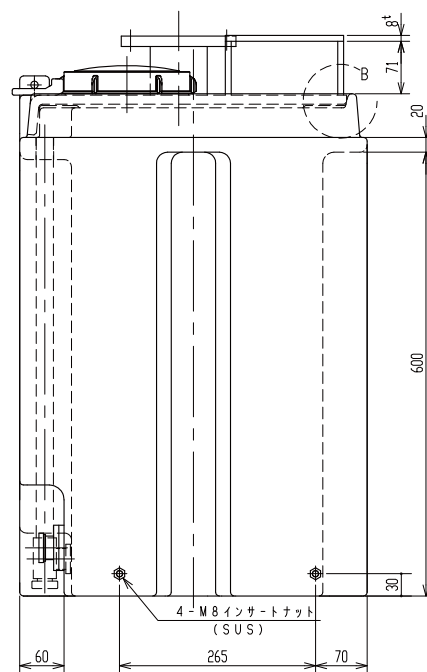
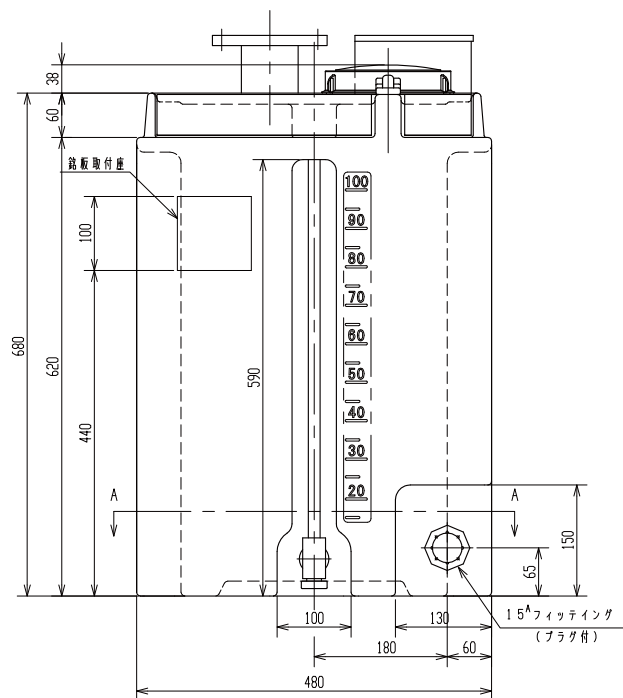
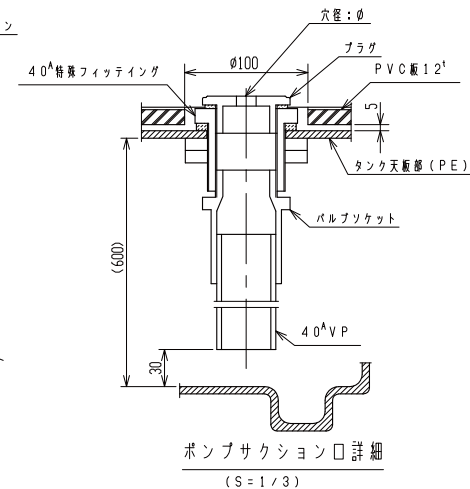
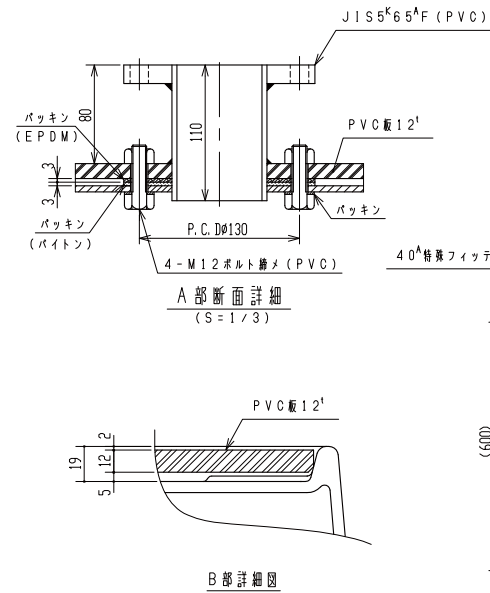
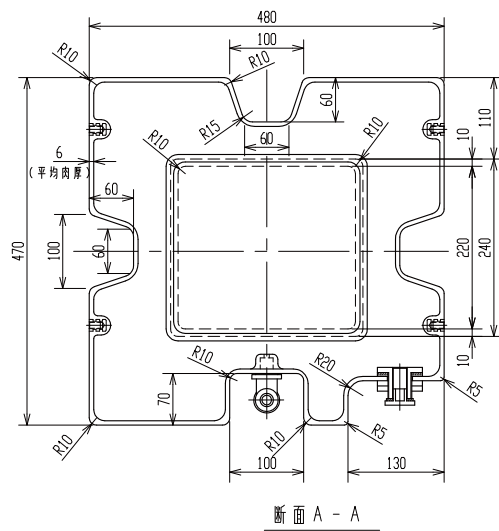
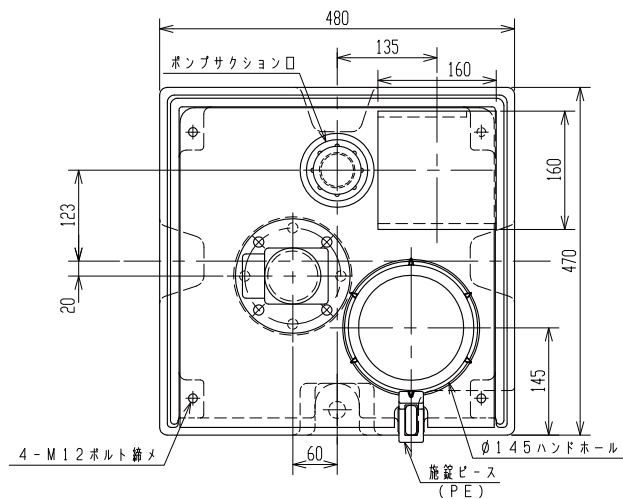
ポンプサクション口詳細
(S=1/3)



施錠部詳細図

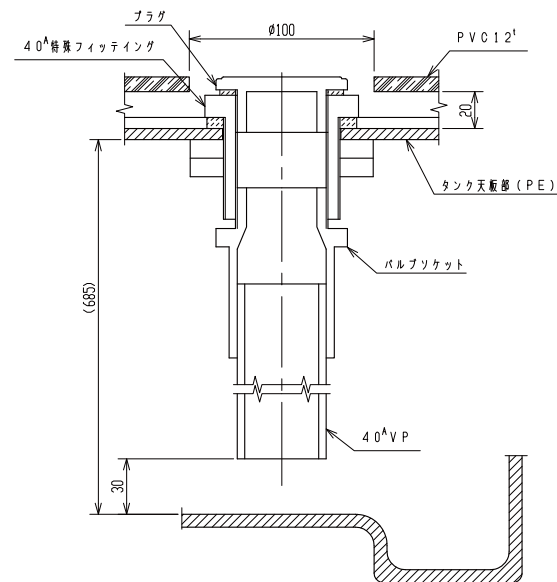
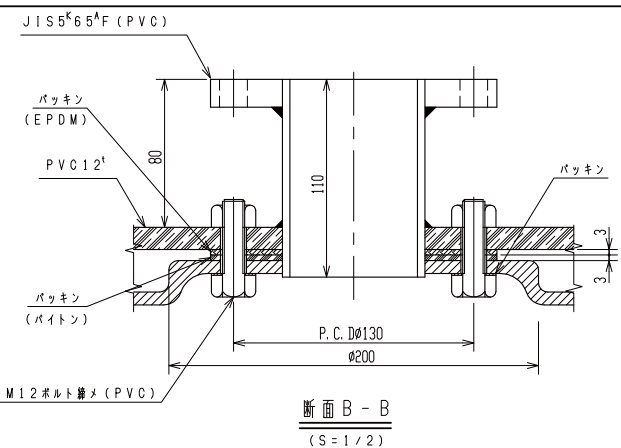
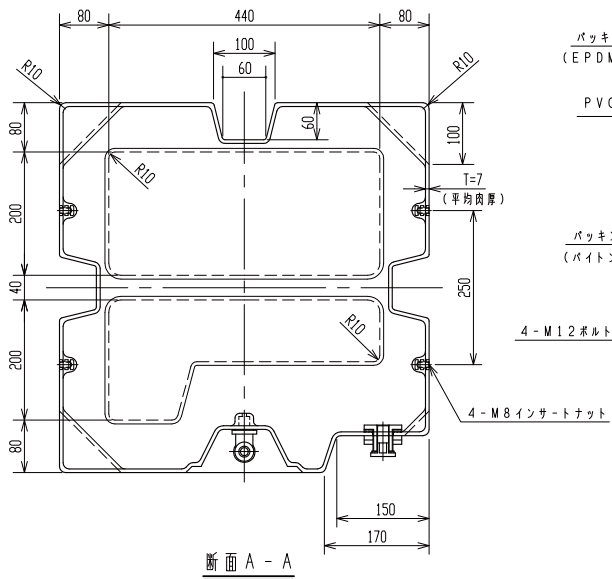
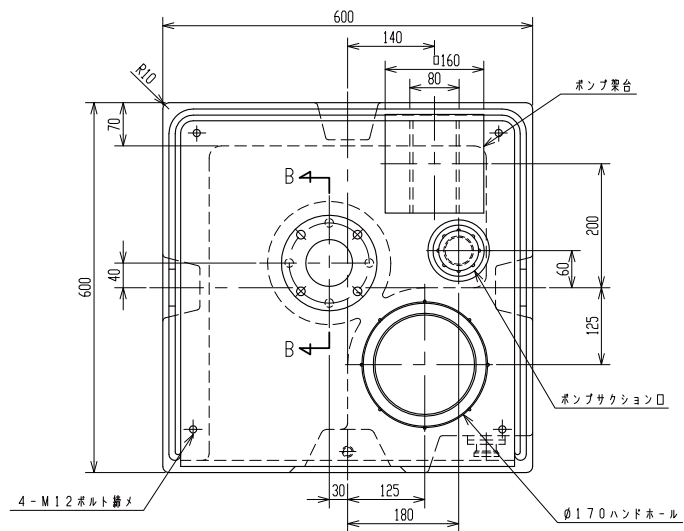
2. 塩酸タンクとして使用しないでください
注記 1. タンク寸法公差: ±1.5%

品番	名	称	サイズ	材質	個数	備	要
納入先							
設計	製造	検出	承認	名 薬注タンク50L 攪拌機架台、ポンプ架台、 ポンプサクション付製品図			
尾崎	尾崎						
年月日	H19. 8. 1	尺	1/4	名 ポンプサクション付製品図			
図番							
ス イ コ ー 株 式 会 社				図 番 AY005-P05△			



2. 塩酸タンクとして使用しないでください
注記 1. タンク寸法公差: $\pm 1.5\%$

品 番		名 稱		サイズ		材 質		個 数		備 考	
納 入 先											
造 計		製 図		検 閲		承 渡		名 葉 注タンク100 ^L 称 攪拌機架台、ポンプ架台、 ポンプサクション付製品図			
尾崎		尾崎									
年月日		H19. 8. 9		尺 寸		1/5					
ス イ コ ー 株 式 会 社								図 番		AY010-P05△	

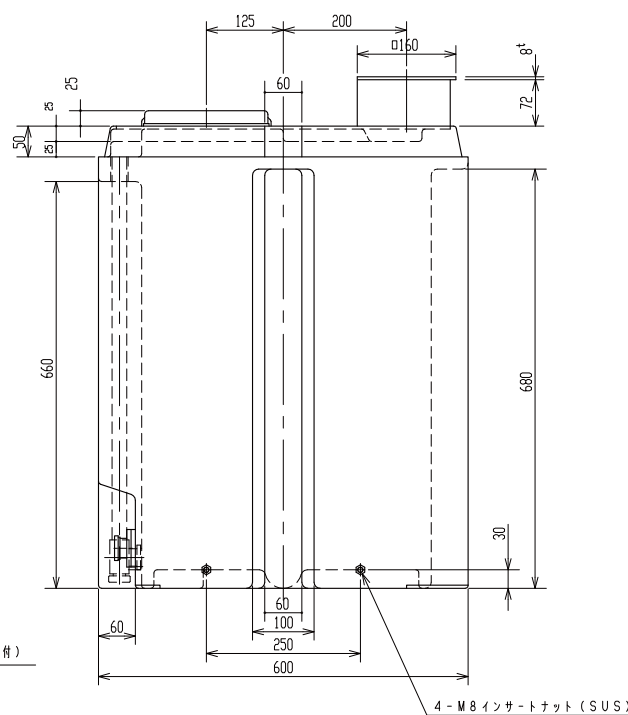
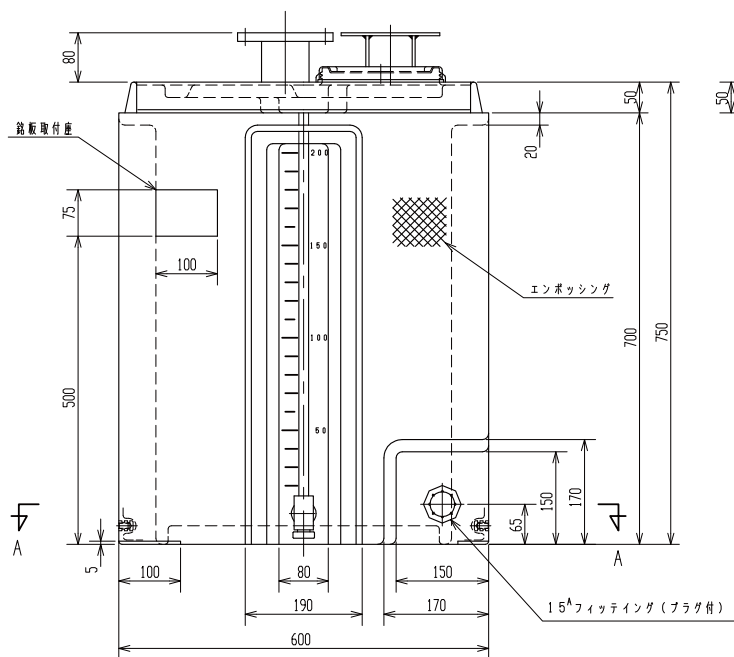


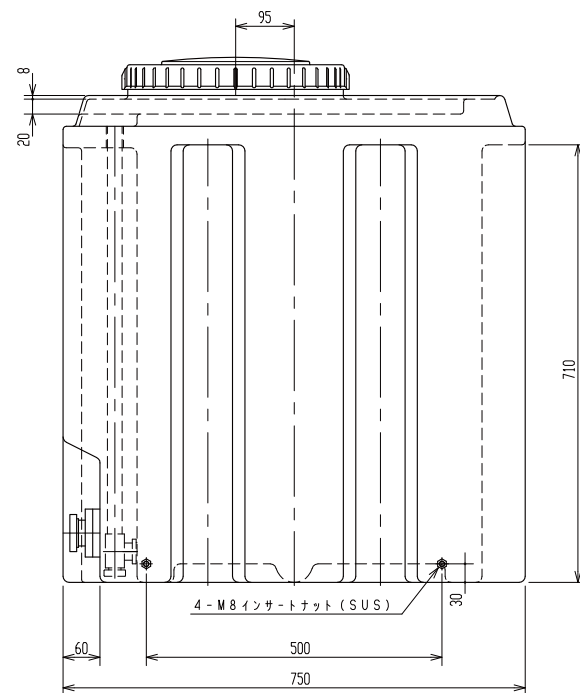
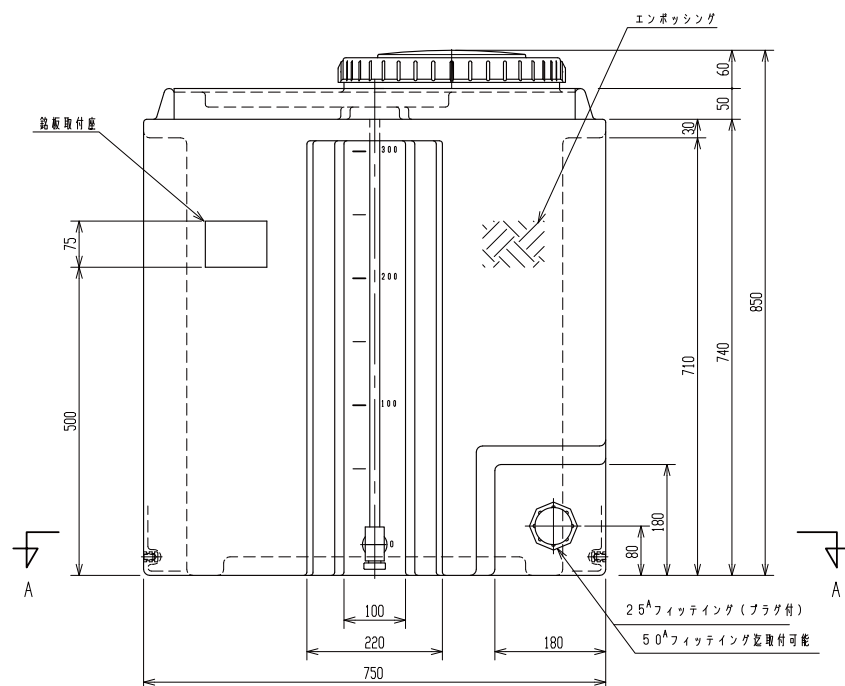
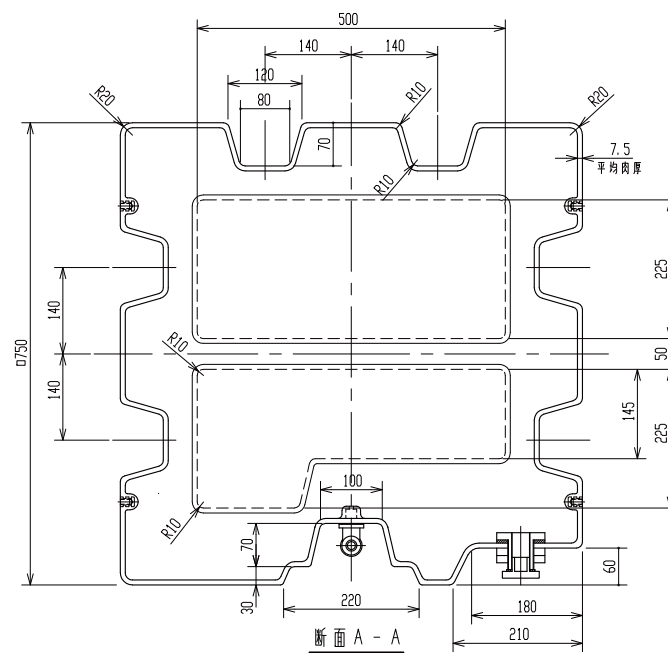
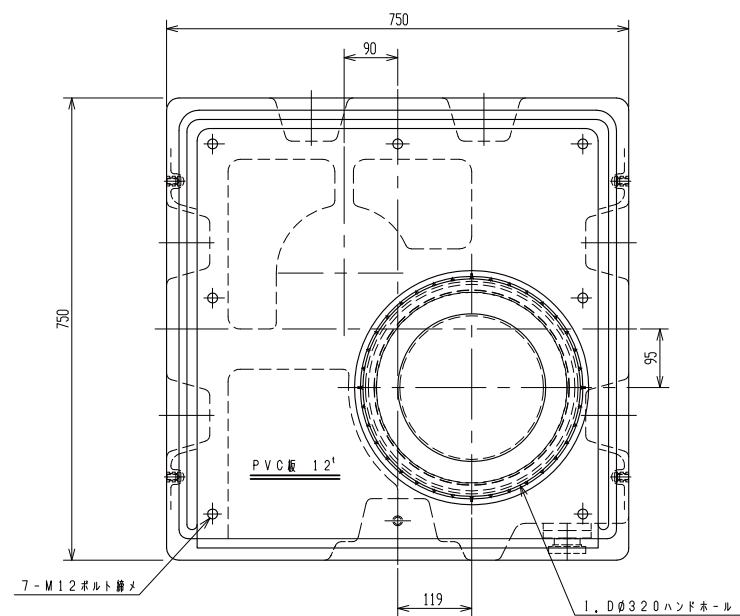
ポンプサクション口詳細
(S=1/2)

3. ポンプ取付穴はポンプ機種に合わせて穴明して下さい
2. 塩酸タンクとして使用しないでください

注記 1. タンク寸法公差: $\pm 1.5\%$

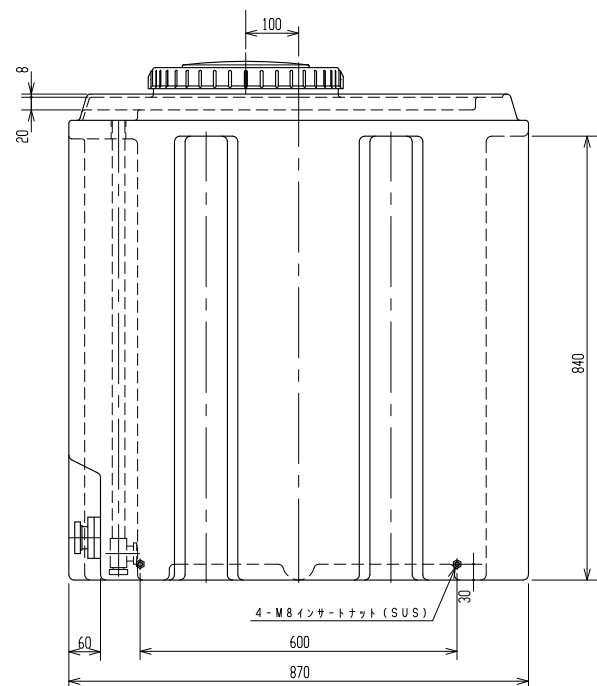
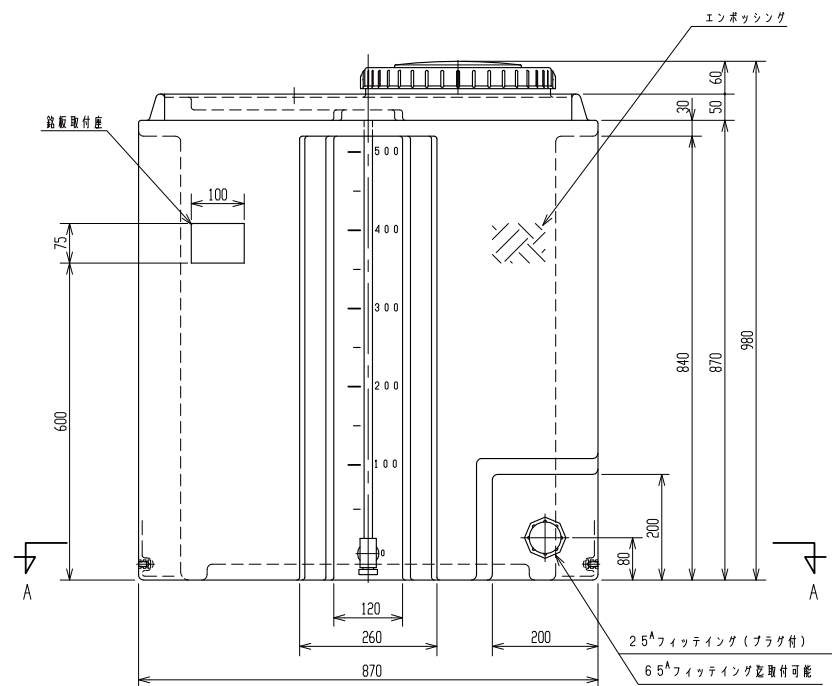
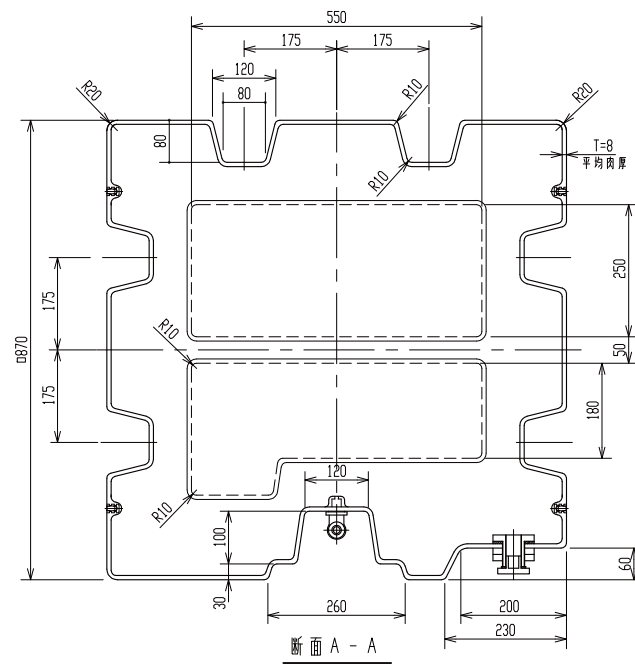
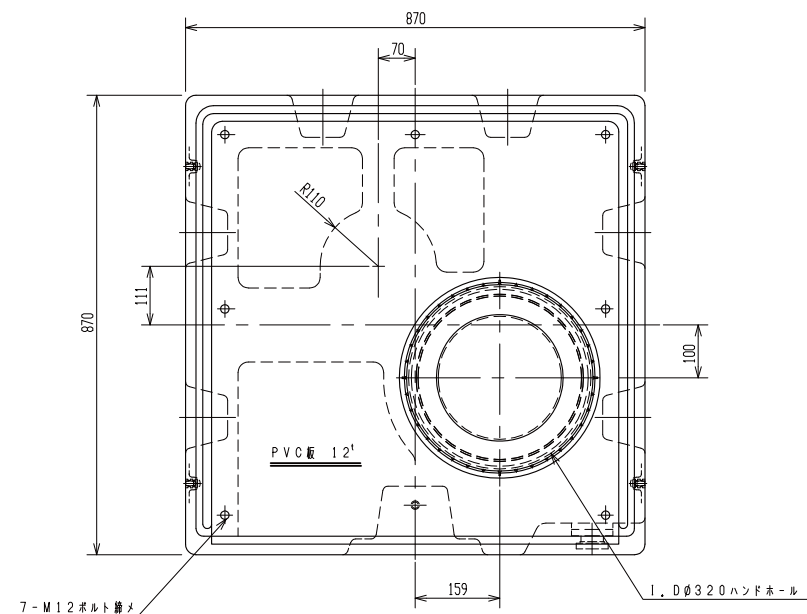
品 番		名 称		サイズ	材質	個 数	備 考
納 入 先							
設計	製造	検 閲	承認	名 称	薬注タンク200 ^L (ポンプ架台・機枠機架台付)		
尾崎							
年月日	H18.6.5	尺 寸	1 / 6				
ス イ コ ー 株 式 会 社				図 番	432415-06△		





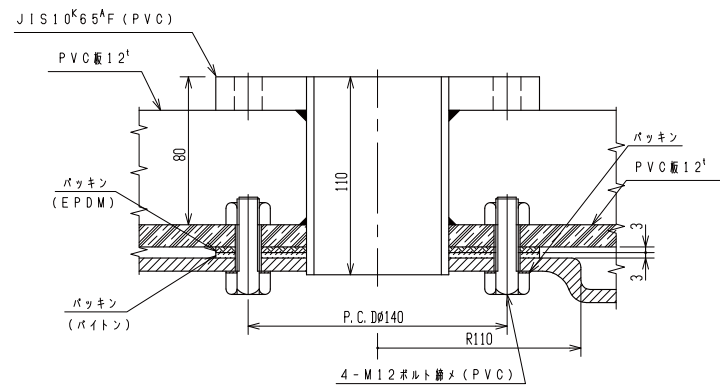
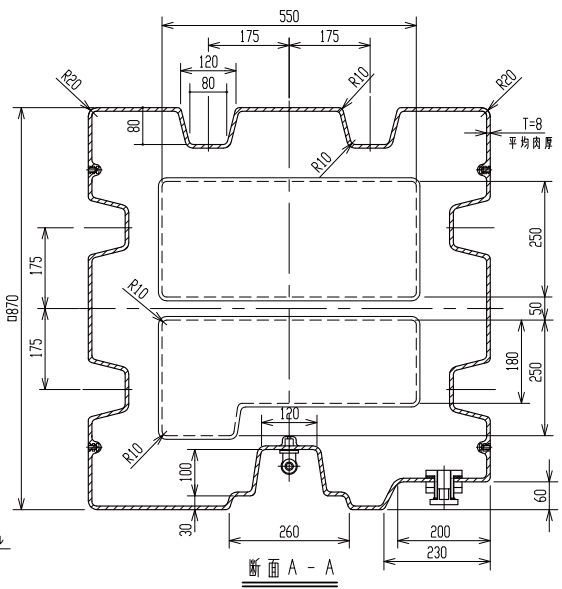
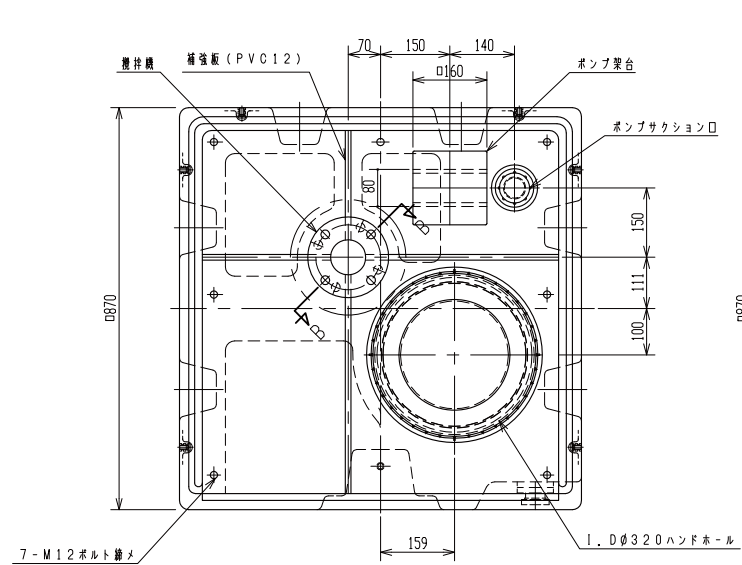
2. 塩酸タンクとして使用しないでください
注記 1. タンク寸法公差: $\pm 1.5\%$

品	番	名	称	サイズ	材質	個数	備	考	
納入先									
造	出	製	造	材	源	業 注 タンク 300 ^L 製 品 図			
佐藤 (栄)		佐藤 (栄)							名
4月6日	H 9. 4. 2		尺 free		称				
ス イ コ ー 株 式 会 社						図 番	3 4 1 7 9 9 - 0 4		△

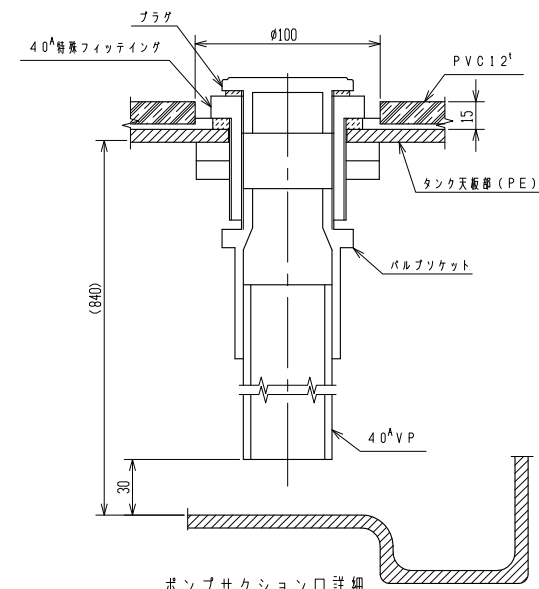


2. 塩酸タンクとして使用しないでください
注記 1. タンク寸法公差: $\pm 1.5\%$

品 番	名 稱	サイズ	材 質	個 数	備 考		
納 入 先			葉 注 タンク 500 ^L 製 品 図 341800-04 △				
造 計	製 図	検 閲				承認	名
佐藤 (栄)		佐藤 (栄)				称	
年月日	H 9. 4. 2	尺 寸				free	図 番
ス イ コ - 株 式 会 社							



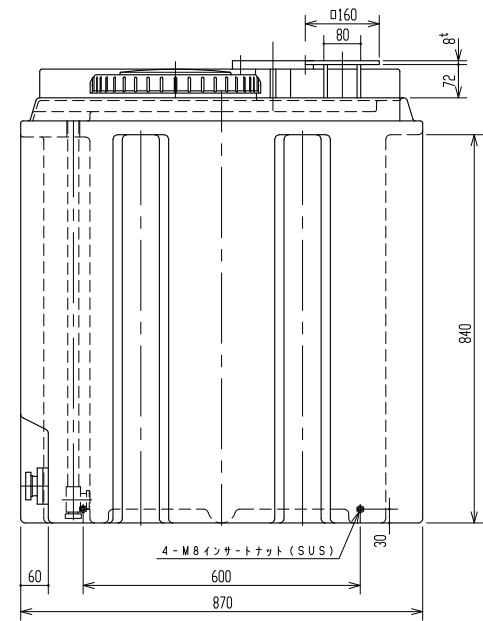
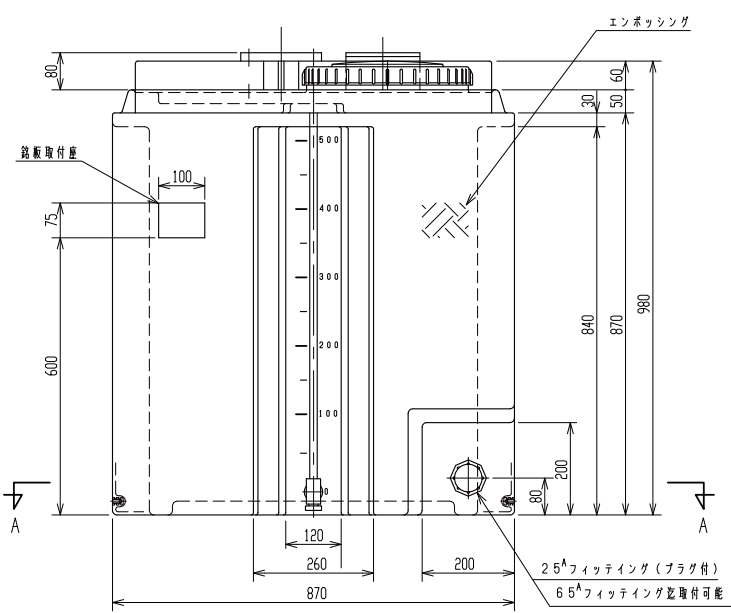
断面 B - B
(S=1/2)

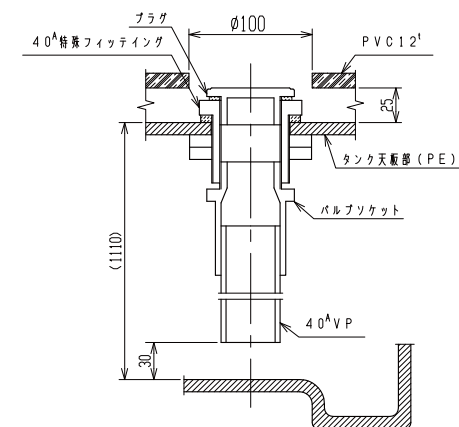
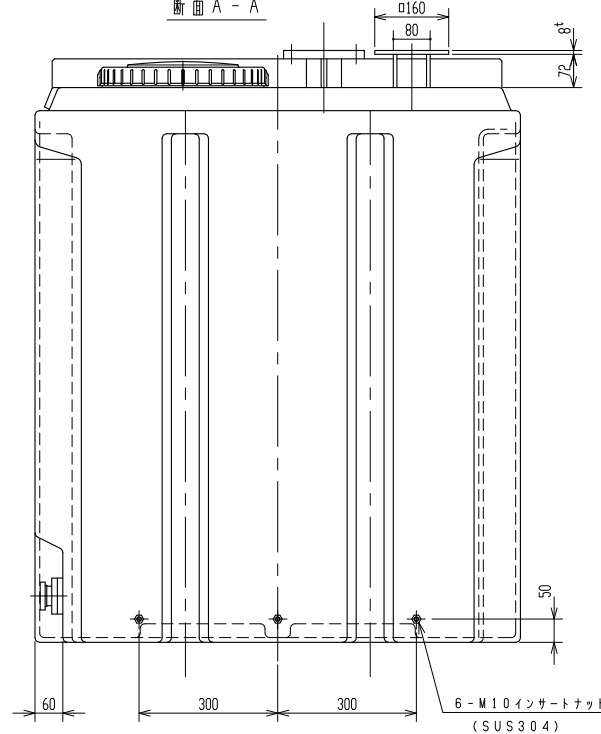
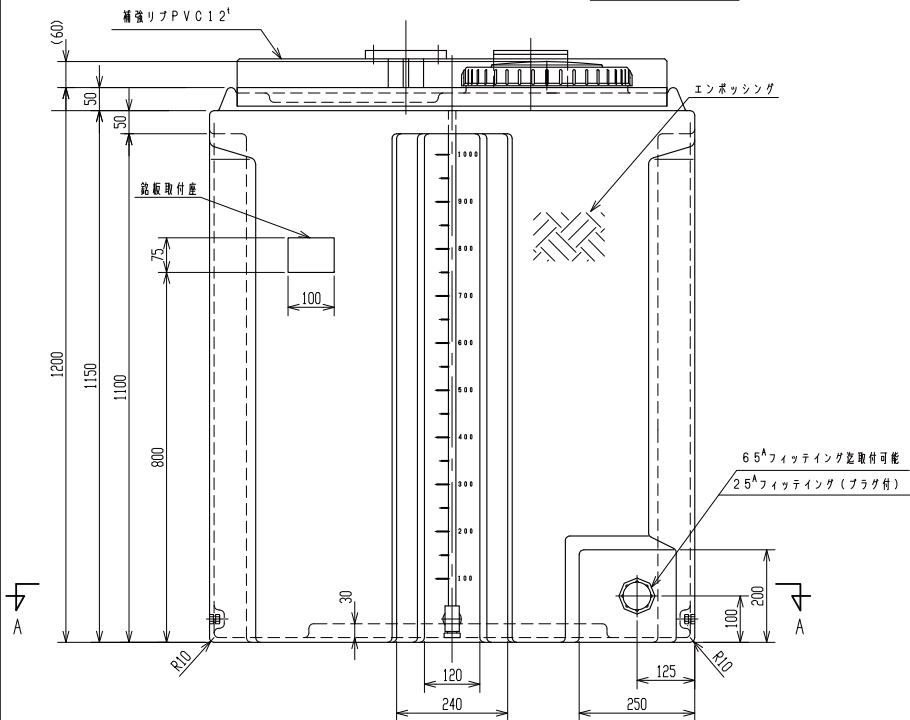
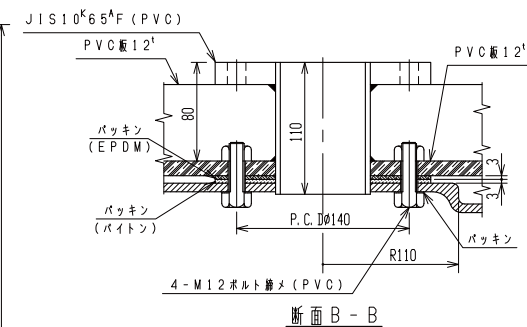
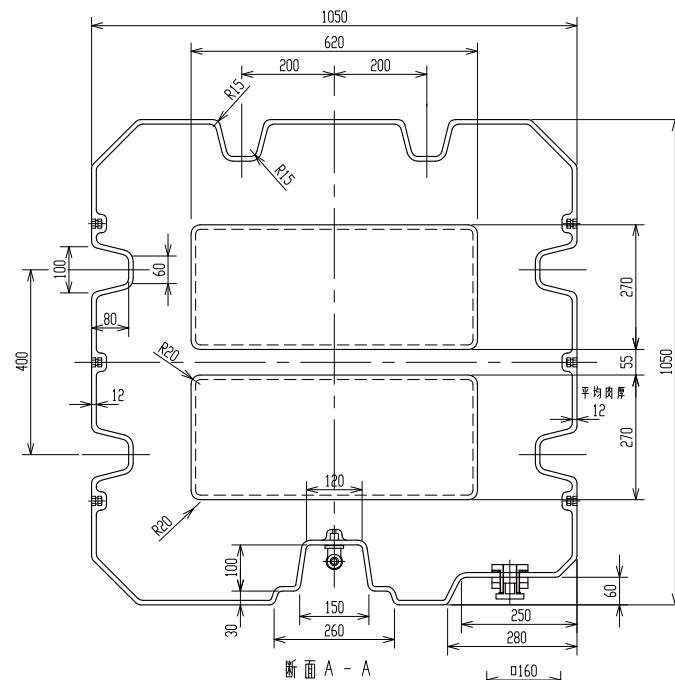
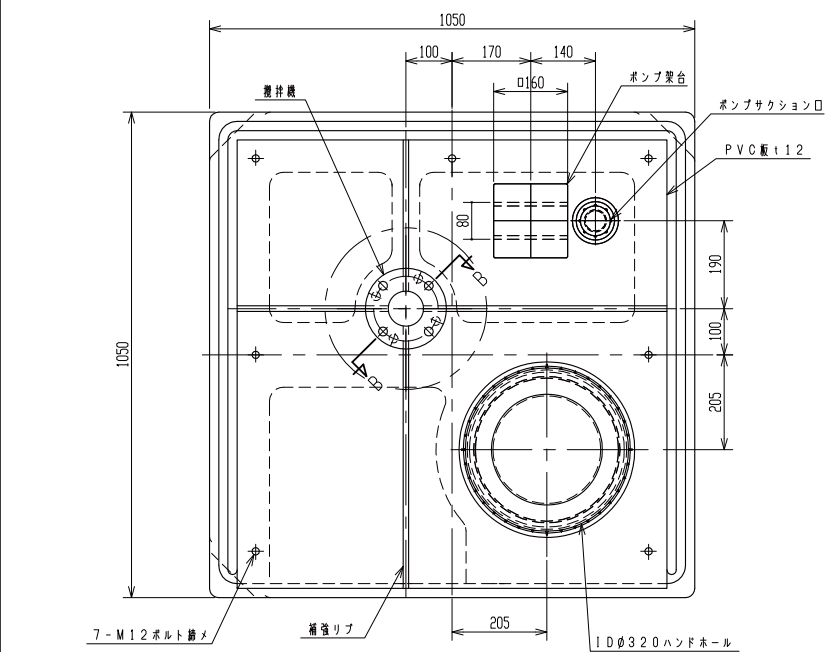


ポンプサクション口詳細
(S=1/2)

3. ポンプ取付穴はポンプ機種に合わせて穴明して下さい
2. 腐蝕タンクとして使用しないでください
注記 1. タンク寸法公差: ±1.5%

品番	名称	サイズ	材質	個数	単位
納入先					
設計	製造	検閲	承認	名 業注タンク500 ^L (ポンプ架台・機枠機架台付)	
尾崎					
年月日	H18.6.5	尺	1/8	名	
スイコー株式会社				図番	432421-06△





ポンプサクション口詳細
(S = 1 / 3)

3. ポンプ取付穴はポンプ機種に合せて穴明けして下さい
2. 塩酸タンクとして使用しないでください

注記 1. タンク寸法公差: $\pm 1.5\%$

品	番	名	称	サイズ	材質	個数	備	考
納入先					名 称	薬注タンク1000L (ポンプ架台・濃拌機架台付)		
通計	製	国	承	造				
—	尾崎							
電 号	H18.6.5	尺 度	1 / 8					
行	ス イ コ ー 株 式 会 社				図 番	432423-06△		