


	塗装種類	色調	塗装面	回数		
				下塗		上塗

☆ タンクの全高寸法は、マンホール蓋付までの高さとする。

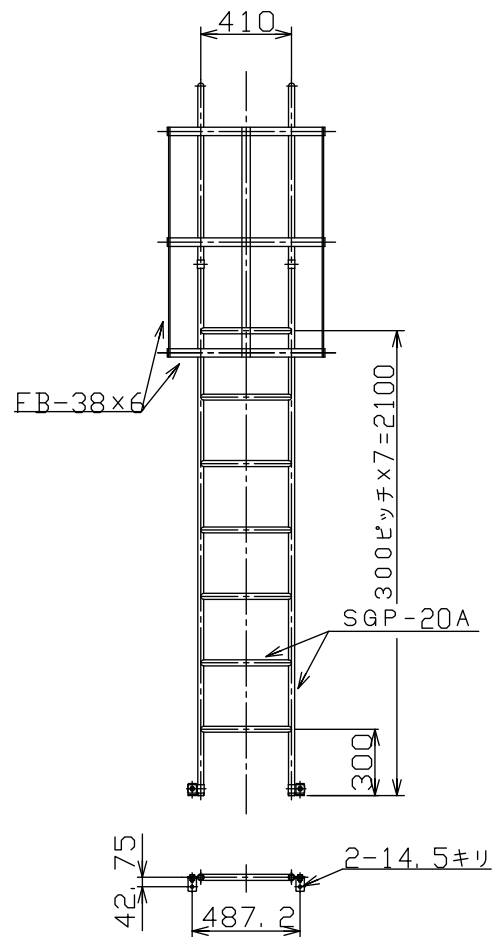
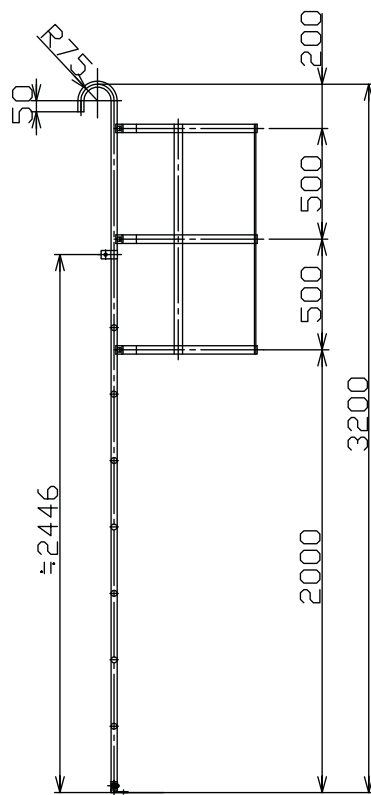
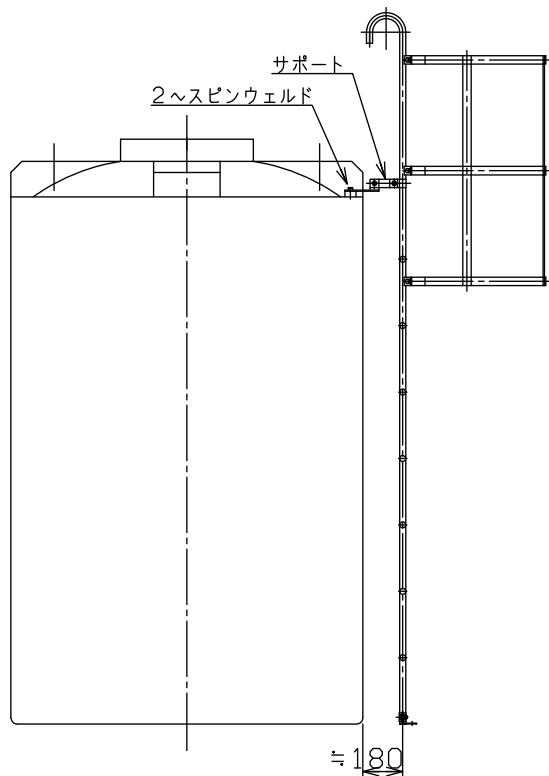
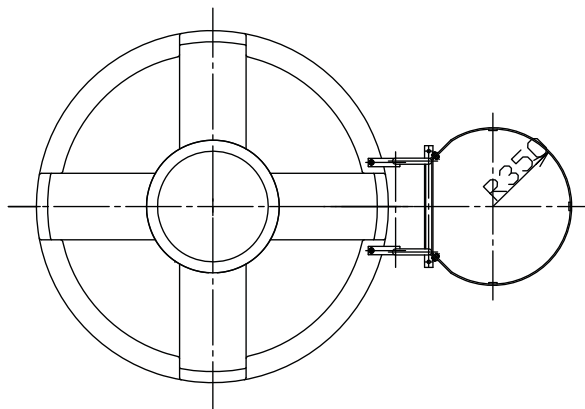
注) 固定金具はオプションとなります。

T		タンク本体	1	PE	10 (標準肉厚)
M	485	マンホール	1	PE	蓋付 (ハッチ式)
AP		固定金具	4	SS	15×30長穴 100×100×7

タンク本体寸法差		± 1.3%
図面表示寸法の加工寸法許容範囲		
300mm以下	± 5.0mm	2000mm未満 ± 15.0mm
900mm以下	± 10.0mm	2000mm以上 ± 20.0mm
図面表示角度の加工位置許容範囲		
基準値に対して		± 3 度
フランジ規格		JIS — K
材質 ゲット	フィッティング用	—
	バルブ用	—
	フランジ用	—
	マンホール用	—
液温		MAX 40℃
設計液圧		大気圧
耐震震度		— G
タンク重量		± 155kg
注番		製作数
承認	査 図	製 図 日
小 倉	片 山	M. Y. 2000. 5. 9

符号	サイズ	品 名	個数 (1基)	材質	摘 要
受注先					
納入先					
工 番			製 番		
名 称	SL - 4, 000L 標 準 図				
9	縮尺	1 / 25	関係図		
図 番		MSL 4M			 葉数

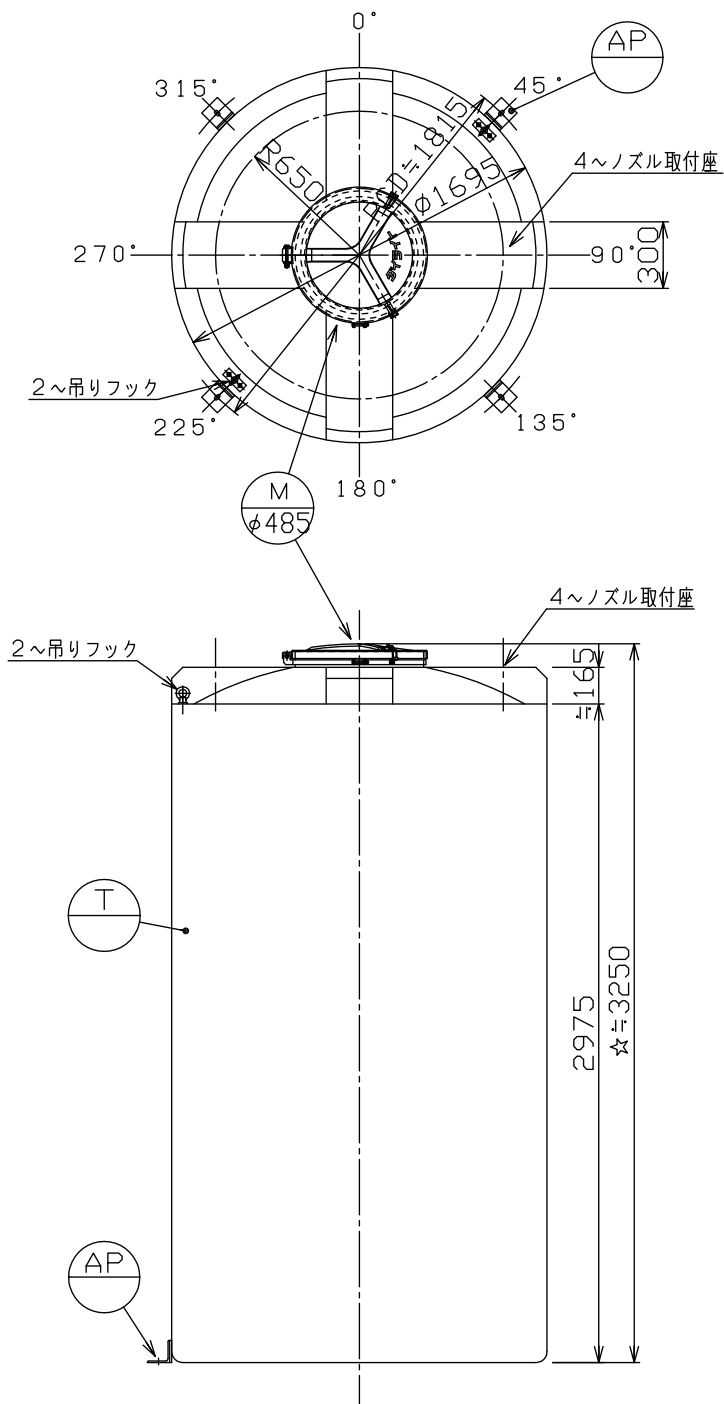
D タイライト株式会社



△	2008.2.1	梯子取付方法の変更	T M飯塚
△	2006.9.29	サポート位置変更	Y T飯塚
△	2006.9.15	梯子統一化による変更	Y T飯塚
記号	日付	訂正内容	作成承認
注番		製作数	
承認	査図	製図	製図日
飯塚	N. I.	Y. T.	2003.6.19

符号	サイズ	品名	個数 (1基)	材質	摘要
受注先					
納入先					
工番				製番	
名		SL型タンク用 4,000L			
称		プロテクター付梯子図			
縮尺	1/25	関係図			
図番		PLA4MPSL			葉数

D タイライト株式会社



	塗装種類	色調	塗装面	回数		
				下塗	上塗	上塗

☆ タンクの全高寸法は、マンホール蓋付までの高さとする。

注) 固定金具はオプションとなります。

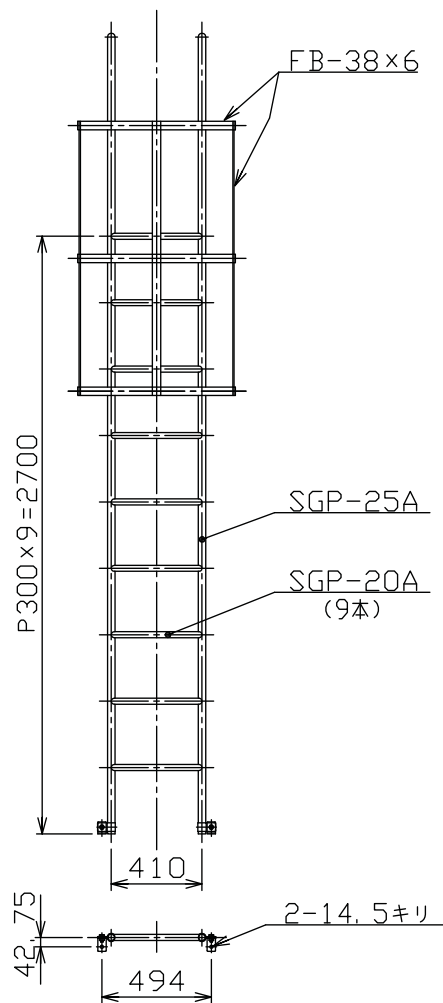
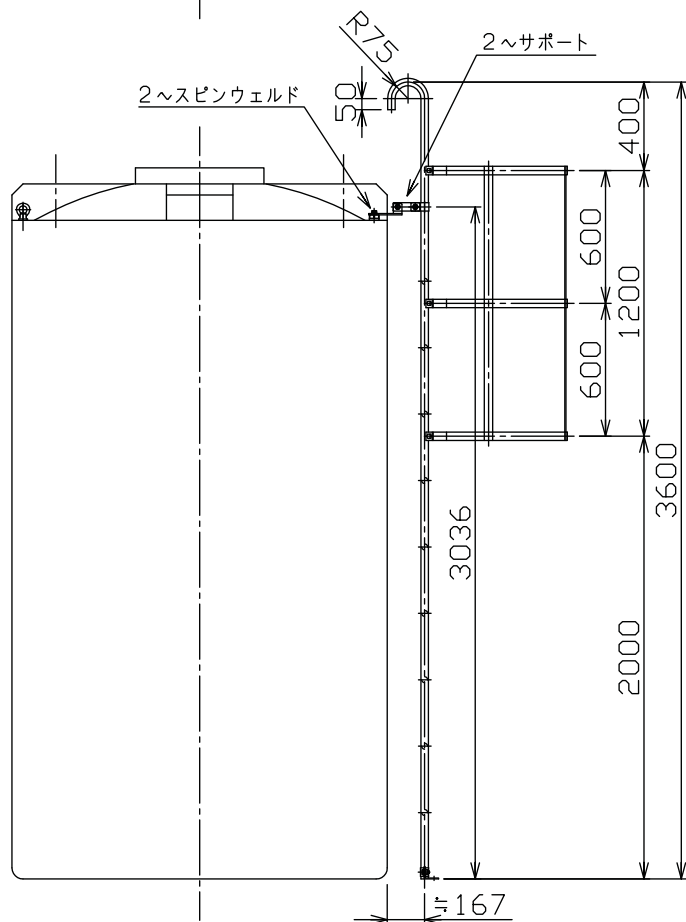
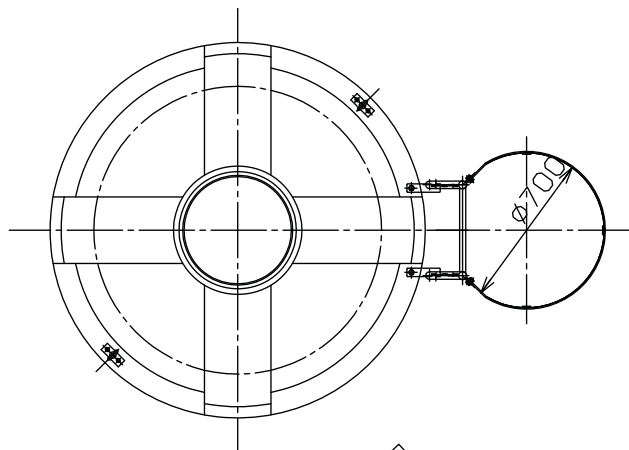
T		タンク本体	1	PE	12.5 (標準肉厚)
M	φ485	マンホール	1	PE	蓋付 (ハッチ式)
AP		固定金具	4	SS	φ15×30長穴 L-100×100×7

タンク本体寸法差		± 1.3 %	
図面表示寸法の加工寸法許容範囲			
300mm以下 ± 5.0mm		2000mm未満 ± 15.0mm	
900mm以下 ± 10.0mm		2000mm以上 ± 20.0mm	
図面表示角度の加工位置許容範囲			
基準値に対して		± 3 度	
フランジ規格		JIS — K	
材質 ゲット	フィッティング用	——	
	バルブ用	——	
	フランジ用	——	
	マンホール用	——	
液温		MAX 40℃	
設計液圧		大気圧	
耐震震度		—— G	
タンク重量		≒ 250 kg	
注番		製作数	
承認	査図	製図	製図日
小倉	片山	M. Y.	2000.5.9

符号	サイズ	品名	個数 (1基)	材質	摘要
受注先					
納入先					
工番				製番	
名		SL-6,000L			
称		標準図			
縮尺	1/25	関係図			

D タイライト株式会社

図番	MSL6M	葉数	
----	-------	----	--



注番	承認	製図	製作数	製図日
飯塚	N. I.	Y. T.	2003.6.18	

D タイライト株式会社

符号	サイズ	品名	個数 (1基)	材質	摘要
受注先					
納入先					
工番			製番		
名		SL-6, 000L タンク用 プロテクター付梯子図			
縮尺	1/25	関係図			
図番	PLA6MPSL			葉数	



承認	査 図	製 図	製図日
飯 塚	N. I.	Y. T.	2003.6.18

D **ダイライト株式会社**