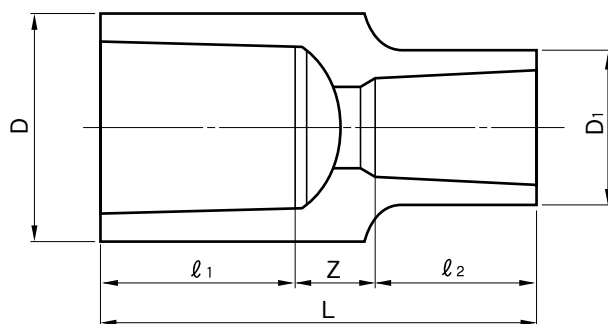


品  
名エスロンHT継手  
径違いソケット (A-Ⅱ形)

(JIS規格外品)



単位:mm

ソケットとして 使用する際の 呼び径	ブッシュとして 使用する際の 呼び径	D	D <sub>1</sub>	L	ℓ <sub>1</sub>	ℓ <sub>2</sub>	Z
50× 13	65× 13	76	26	99	63	20	16
50× 16	65× 16	76	31	103	63	30	10
50× 20	65× 20	76	33	109	63	35	11
50× 25	65× 25	76	40	113	63	40	10
50× 30	65× 30	76	48	113	63	40	10
50× 40	65× 40	76	57	128	63	45	20
50× 50	65× 50	76	70	137	63	50	24
65× 20	75× 20	89	33	113	61	35	17
65× 25	75× 20	89	40	119	61	40	18
65× 30	75× 30	89	48	119	61	40	18
65× 40	75× 40	89	57	134	61	45	28
65× 50	75× 50	89	70	142	61	50	31
65× 65	75× 65	89	87	141	61	61	19
75× 20	※100× 20	114	36	132	72	35	25
75× 25	※100× 25	114	40	138	72	40	26
75× 30	※100× 30	114	48	138	72	40	26
75× 40	※100× 50	114	57	142	72	45	25
75× 50	※100× 60	114	70	148	72	50	26
75× 65	※100× 65	114	87	161	72	61	28
75× 75	※100× 75	114	101	177	72	72	33
100× 20	※125× 20	140	36	144	92	35	17
100× 25	※125× 25	140	42	150	92	40	18
100× 50	※125× 50	140	70	160	92	50	18
100× 65	※125× 65	140	87	170	92	61	17
100× 75	※125× 75	140	101	184	92	72	20
100×100	※125×100	140	130	203	92	92	19
125× 20	※150× 20	165	36	175	104	35	36
125× 25	※150× 25	165	42	180	104	40	36
125× 75	※150× 75	165	101	219	104	72	43
125×100	※150×100	165	130	233	104	92	37
125×125	※150×125	165	157	244	104	104	36

注>1. ℓ<sub>1</sub>およびℓ<sub>2</sub>の許容差は±4mmです。

2. ※印ブッシュの継手への接続は現場ではできませんので、工場で行います。

3. 組合せ径違いソケットのL寸法は参考値です。

4. 組合せ径違いソケットは受注生産品です。

品  
名エスロンHT継手  
径違いソケット (A-Ⅱ形)図  
番

HT-10

製  
図積水化学工業  
株式会社年  
月  
日

2006.12