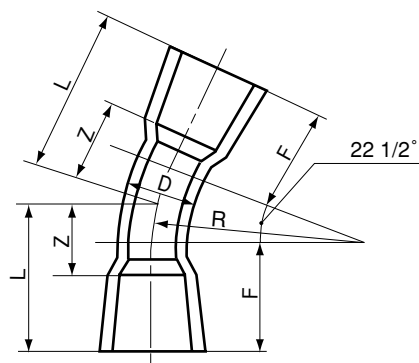


品名

水道用エスロンTS加工継手  
22 1/2°ベンド  
(22 1/2B)



単位：mm

呼び径	D	F	L(参考)	Z(参考)	R	該当規格
13	18.0	43.0	51	25	40	メーカー規格
16	22.0	50.0	58	28	50	メーカー規格
20	26.0	56.5	67	32	50	メーカー規格
25	32.0	64.0	81	41	80	メーカー規格
30	38.0	65.0	84	40	90	メーカー規格
40	48.0	85.0	108	53	110	メーカー規格
50	60.0	100.0	130	67	150	JIS K 6743
65	76.0	110.0	150	89	200	JWWA承認 (AS 21)
75	89.0	120.0	170	106	250	JIS K 6743
100	114.0	145.0	205	121	300	JIS K 6743
125	140.0	165.0	245	141	400	JWWA承認 (AS 21)
150	165.0	195.0	289	157	475	JIS K 6743
200	216.0	350.0	470	270	600	メーカー規格
250	267.0	425.0	565	315	700	メーカー規格
300	318.0	500.0	670	370	850	メーカー規格

- 注 1. Dの許容差は±8%とする。  
 2. F、Rの許容差は±10%とする。  
 3. Zは参考値とする。  
 4. JWWA承認とは、日本水道協会の規格品ではありませんが、日本水道協会に団体規格（塩ビ管継手協会〈AS〉規格）品として、水協マークの事前証印が承認されたものです。

品名

水道用エスロンTS加工継手  
22 1/2°ベンド  
(22 1/2B)

図番

W-TS-027

年月日

2009.9.1

製図

積水化学工業株式会社