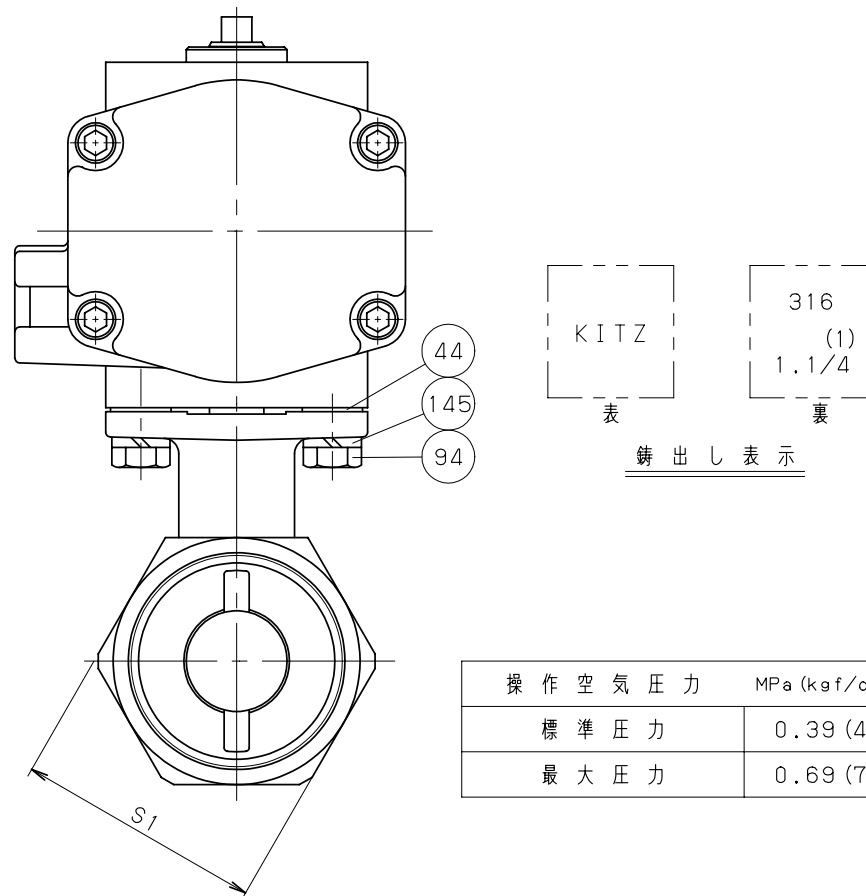
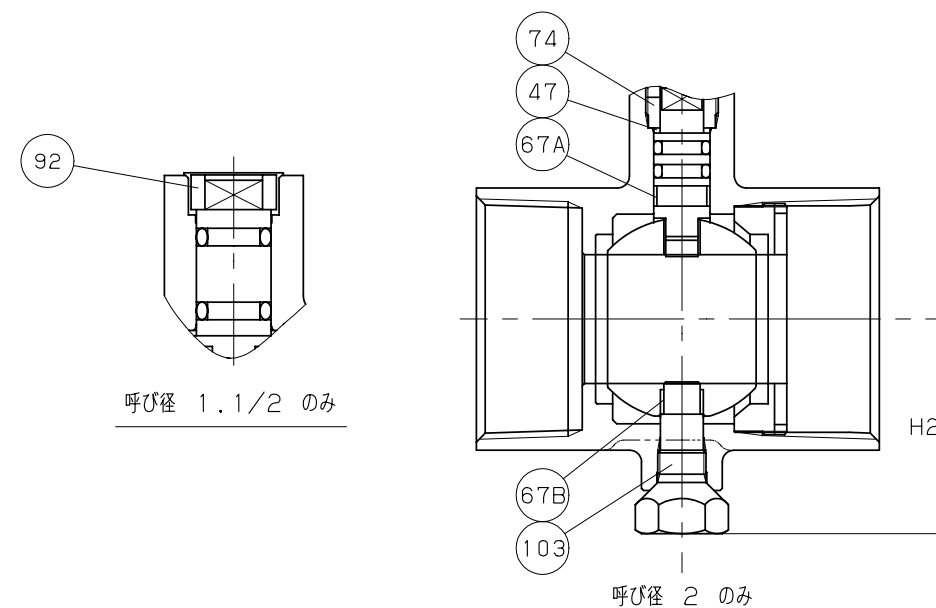
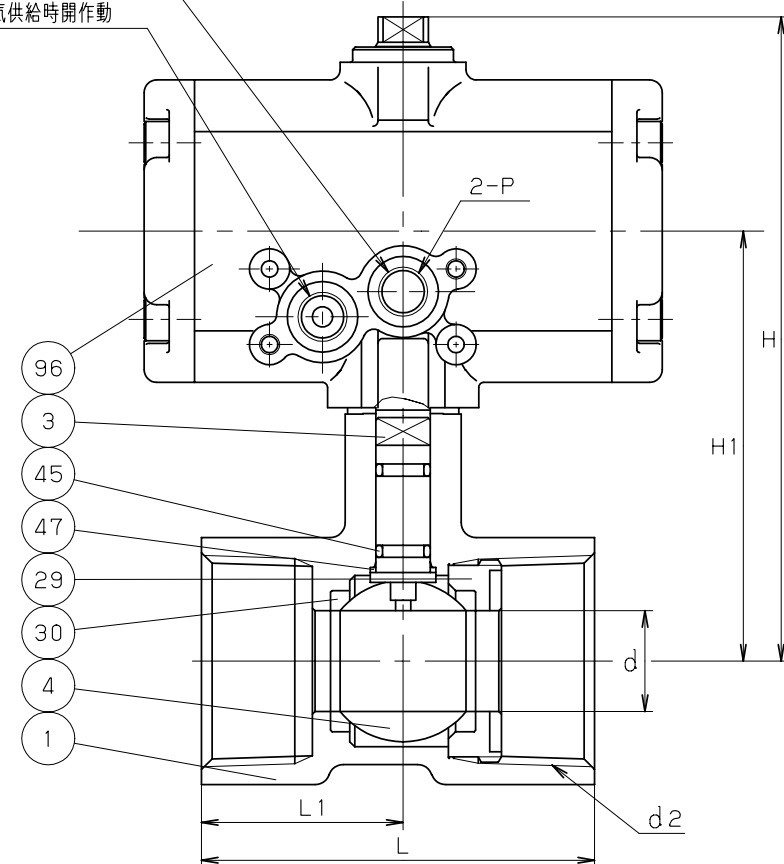


操 作 空 氣 压 力	MPa {kgf/cm <sup>2</sup> }
標 準 压 力	0.39 {4}
最 大 压 力	0.69 {7}

規格	面 間	キッツ 標 準
	管 接 統	JIS B0203
	肉 厚	キッツ 標 準
	圧 力 検 査	キッツ 標 準
製 品 記 号		C-UTE

年 月 日	2009.01.05	図 番	△		
承 認	田 草 川	965-F10015 REV-05	△		
検 図	唐 沢		△		
設 計	薬 袋		△		
製 図	天 野		記 号	日 付	承 認



操 作 空 氣 压 力	MPa (kgf/cm <sup>2</sup> )
標 準 压 力	0.39 (4)
最 大 压 力	0.69 (7)

寸法表

呼び径	d	d2	H	H1	H2	L	L1	S1	KITZ-アクチュエータ					
									E1	E2	W1	W2	P	型 式
1.1/4	20	Rc 1.1/4	128.5	86	—	78	40	49	51.4	51.4	44	33.5	Rc1/8	C-2
1.1/2	24.5	Rc 1.1/2	131.5	89	—	83	42.5	53						
2	32	Rc 2	137.5	95	53.5	100	51	65						

- 注 (1) 呼び径を表わしています。  
(2) クロムめっき  
(3) 亜鉛めっき

单位:MM

KITZ-アクチュエータ						
E1	E2	W1	W2	P	型 式	
51.4	51.4	44	33.5	Rc1/8	C-2	

[illegible]

規格	面	間	キッツ 標 準
	管 接	続	JIS B0203
	肉	厚	キッツ 標 準
	圧 力 検 査		キッツ 標 準
製 品 記 号			C-UTE

空氣操作式 複作動型

ステンレス鋼 10K ねじ込み形 ボール弁

レデューストポア型

年 月 日	2009.01.05	図 番	△		
承 認	田 草 川	965-F10014 REV-04	△		
検 図	唐 沢		△		
設 計	葉 袋		△		
製 図	天 野		△		
			記 号	日 付	承 認

株式会社 **キッツ**