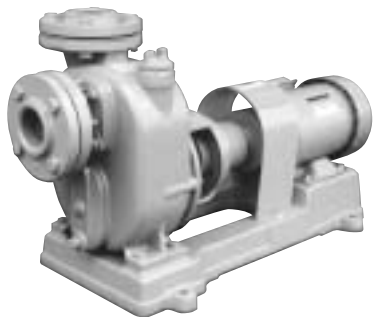


O-G



直結／自吸式／グランドパッキン



■特長

- 特殊構造のケーシングを採用、確実な自吸能力でポンプ効率も抜群。
- 羽根車は開放形、ストレーナを通過する土砂混入水、汚水などの揚水も可能。
- 軸封部は保守の簡単なグランドパッキン方式を採用。
- 全鋳鉄製が標準仕様のため、アルカリ液にも使用可能。
- 密閉形ボールベアリングの採用で、軸受の給油が不要。

■標準仕様

取扱液	液質	清水、汚水
	液温	0～40℃（凍結のないこと）
構造	羽根車	セミオープン
	軸封	グランドパッキン
	軸受	玉軸受
	ケーシング	FC200
材質	羽根車	FC200
	主軸	SUS304
	電動機	
(別注)	種類	(単相)防滴保護形 (三相)全閉外扇屋外形、全閉外扇屋内形
	電源	単相100V(0.4kW以下)、三相50Hz 200V、60Hz 200/220V
	極数	4極
フランジ		O-1G,2G,OL-3G……………小判形
		O-3G,4G,5G,6G,7G……………JIS10K、薄形

■用途

- 工業設備用 ●建築設備用
- 建設土木用 ●農業用
- 漁業用

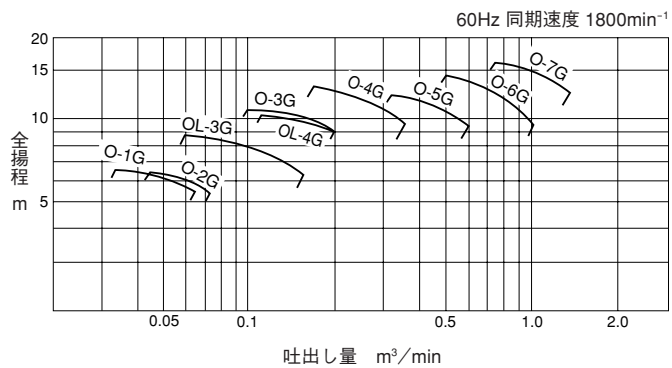
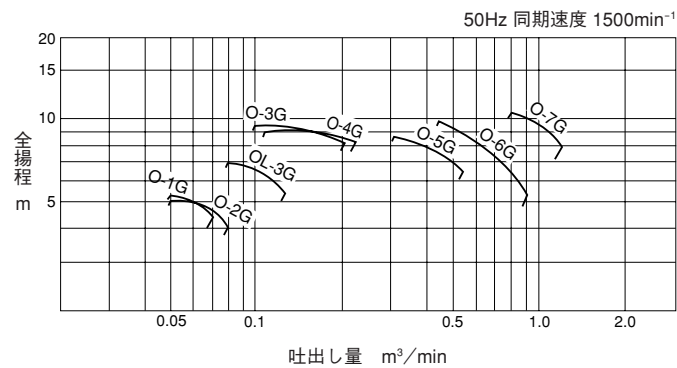
■特別仕様

電動機変更	電圧
材質変更	羽根車 CAC406・SCS13、主軸 SUS316
構造変更	ボルト・ナット SUS304、パッキン 耐油、耐熱性 外部注水

■標準付属品

- 共通ベース……………1
- 専用相フランジ（ボルト・パッキン付）0.4kW以下……………2組
- 相フランジ（ボルト・ナット・パッキン付）0.75kW以上……………2組
- ストレーナ……………1
- カップリング……………1組
- カップリングガード……………1

選定図



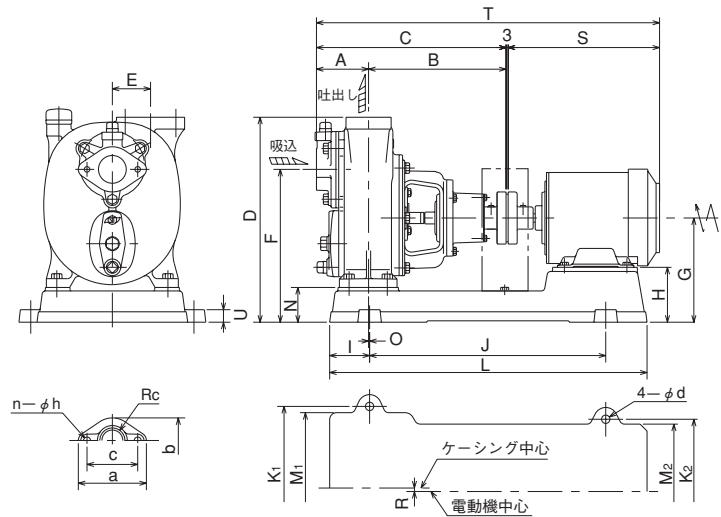
仕様表

50Hz同期速度1500min <sup>-1</sup>							
口径 mm	形 式	電動機 出力kW	吐出量 m³/min	全揚程 m	吐出量 m³/min	全揚程 m	吐出量 m³/min
25	O-1G	0.2	0.05	5.3	0.06	4.8	0.07
32	O-2G	0.2	0.06	5.1	0.07	4.6	0.08
40	OL-3G	0.4	0.08	7.0	0.11	6.5	0.15
	O-3G	0.75	0.1	9.5	0.15	9.0	0.2
50	O-4G	0.75	0.12	9.1	0.17	8.5	0.22
65	O-5G	1.5	0.32	8.8	0.45	7.5	0.55
80	O-6G	2.2	0.45	9.5	0.7	7.5	0.9
100	O-7G	3.7	0.8	10.5	1.0	9.5	1.3

60Hz同期速度1800min <sup>-1</sup>							
口径 mm	形 式	電動機 出力kW	吐出量 m³/min	全揚程 m	吐出量 m³/min	全揚程 m	吐出量 m³/min
25	O-1G	0.2	0.035	6.7	0.05	6.1	0.065
32	O-2G	0.2	0.045	6.5	0.06	6.0	0.075
40	OL-3G	0.4	0.06	8.8	0.11	7.8	0.16
	O-3G	0.75	0.10	11.0	0.13	10.5	0.17
50	OL-4G	0.75	0.12	10.5	0.16	9.8	0.2
	O-4G	1.5	0.18	13.0	0.25	12.0	0.37
65	O-5G	2.2	0.32	12.7	0.45	11.5	0.6
80	O-6G	3.7	0.5	14.5	0.7	13.0	1.0
100	O-7G	5.5	0.75	16.5	1.0	15.5	1.4

■寸法図

- O-1G
- O-2G
- OL-3G

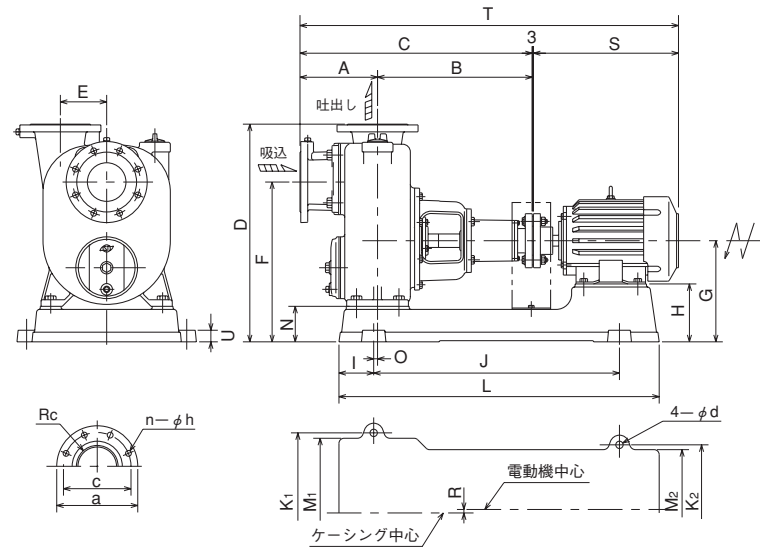


※図はO-1G形です。  
他の形式は一部形状が異なります。

周波数 Hz	口径 mm	形 式	電動機 出 力 kW	外 形 寸 法 mm																				フランジ寸法					質量 kg		
				A	B	C	D	E	F	G	H	I	J	K <sub>1</sub>	K <sub>2</sub>	L	M <sub>1</sub>	M <sub>2</sub>	N	O	R	S	T	U	d	Rc	a	b		c	n—h
50	25	O-1G	0.2	75	198	273	295	55	220	150	(79 87)	57.5	(340 335)	(235 240)	(208 190)	(457 455)	(217 222)	(194 172)	50	(1.5 0)	5	(218 216)	(494 492)	(18 21)	12	1	98	65	73	2—10	22
	32	O-2G	0.2	75	198	273	295	55	220	150	(79 87)	57.5	(340 335)	(235 240)	(208 190)	(457 455)	(217 222)	(194 172)	50	(1.5 0)	5	(218 221)	(494 497)	(18 21)	12	1¼	98	65	73	2—10	22
	40	OL-3G	0.4	81	203	284	(315 317)	58	(238 240)	(160 162)	(80 91)	(64 69)	(380 345)	(257 270)	(235 208)	(508 483)	(239 246)	(220 187)	(50 52)	(-1.5 3.5)	7.5	(261 244)	(548 531)	(20 21)	12	1½	98	65	73	2—10	26
60	25	O-1G	0.2	75	198	273	295	55	220	150	(79 87)	57.5	(340 335)	(235 240)	(208 190)	(457 455)	(217 222)	(194 172)	50	(1.5 0)	5	(218 216)	(494 492)	(18 21)	12	1	98	65	73	2—10	22
	32	O-2G	0.2	75	198	273	295	55	220	150	(79 87)	57.5	(340 335)	(235 240)	(208 190)	(457 455)	(217 222)	(194 172)	50	(1.5 0)	5	(218 221)	(494 497)	(18 21)	12	1¼	98	65	73	2—10	22
	40	OL-3G	0.4	81	203	284	(315 317)	58	(238 240)	(160 162)	(80 91)	(64 69)	(380 345)	(257 270)	(235 208)	(508 483)	(239 246)	(220 187)	(50 52)	(-1.5 3.5)	7.5	(261 244)	(548 531)	(20 21)	12	1½	98	65	73	2—10	26

注1：（ ）内寸法は単相100Vの場合。 注2：S・T寸法は全閉外扇形の場合。 注3：質量は電動機を含みません。 注4：回転方向は電動機側より見て右。

- O-3G
- OL-4G
- O-4G
- O-5G
- O-6G
- O-7G



※図はO-7G形です。  
他の形式は一部形状が異なります。

周波数 Hz	口径 mm	形 式	電動機 出 力 kW	外 形 寸 法 mm																				フランジ寸法					質量 kg	
				A	B	C	D	E	F	G	H	I	J	K <sub>1</sub>	K <sub>2</sub>	L	M <sub>1</sub>	M <sub>2</sub>	N	O	R	S	T	U	d	Rc	a	c		n—h
50	40	O-3G	0.75	123	290	413	390	60	278	175	95	73	442	287	242	585	264	210	60	7.5	7	262	678	23	12	1½	140	105	4—15	46
	50	O-4G	0.75	123	290	413	390	60	278	175	95	73	442	287	242	585	264	210	60	7.5	7	262	678	23	12	2	155	120	4—15	46
	65	O-5G	1.5	157	305	462	454	105	329	224	134	83	485	340	255	662	310	227	74	2	6	313.5	778.5	25	15	2½	175	140	4—15	71
	80	O-6G	2.2	158	310	468	468	110	335	223	123	86	525	335	280	693	314	256	73	5	6	362	833	25	15	3	185	150	8—15	73
	100	O-7G	3.7	201	401	602	564	120	414	262	150	90	637	415	335	830	387	310	92	-10	9	376	981	30	19	4	210	175	8—15	127
60	40	O-3G	0.75	123	290	413	390	60	278	175	95	73	442	287	242	585	264	210	60	7.5	7	262	678	23	12	1½	140	105	4—15	46
	50	OL-4G	0.75	123	290	413	390	60	278	175	95	73	442	287	242	585	264	210	60	7.5	7	262	678	23	12	2	155	120	4—15	46
		O-4G	1.5	123	290	413	393	60	281	178	88	65	442	288	248	628	260	224	63	-3.5	7	313.5	729.5	25	12	2	155	120	4—15	47
	65	O-5G	2.2	157	305	462	453	105	328	223	123	86	525	335	280	693	314	256	73	0	6	362	827	25	15	2½	175	140	4—15	72
	80	O-6G	3.7	158	310	468	474	110	341	229	117	90	530	365	310	712	330	280	79	10	6	381	852	28	15	3	185	150	8—15	73
	100	O-7G	5.5	201	401	602	563	120	413	261	129	101	640	415	341	845	387	316	91	4.5	9	446.5	1051.5	30	19	4	210	175	8—15	127

注1：S・T寸法は全閉外扇形の場合。 注2：質量は電動機を含みません。 注3：回転方向は電動機側より見て左。