

A	うず巻タイプ	口径：40～80mm
		出力：0.25～1.5kW

■特長

- 軽量小型で取扱いが容易です。
- 機種が豊富でピッタリのポンプが選べます。
- モータの焼損を防ぎます。
自動復帰形のモータ保護装置(オートカット)を内蔵し、過負荷、羽根車ロック、欠相によるモータ焼損を防止しています。また、ケーブルには心線シールを施していますので、万一、ケーブル外被が破れたり、ケーブル先端が水につかった場合でもモータ室への浸水を防止できます。
- 長寿命です。
軸封部は、耐摩耗性にすぐれたダブルメカニカルシールとオイルシールを採用しています。

■主要仕様

取扱液	液質	汚水
	温度	0～32℃
材質	ケーブル	VCT
	ポンプ軸	SUS420J2
	ポンプケーシング	FC200
	羽根車	FC200
電動機	名称	乾式水中形誘導電動機
	絶縁階級	E種
	相	三相
	電圧	200／200・220V (0.25～1.5kW)

(注) 出力0.75kW以下のD・DWタイプは受注生産のため納期がかかりますので事前に弊社支店又は営業所までご確認ください。

■関連製品

- 液面制御スイッチ
レベルレギュレータ ⇨534頁
ミニスイッチ ⇨536頁
オーバルフロート® ⇨537頁
気泡式水位制御装置 ⇨538頁
- ホイキャリヤ ⇨550頁

■用途

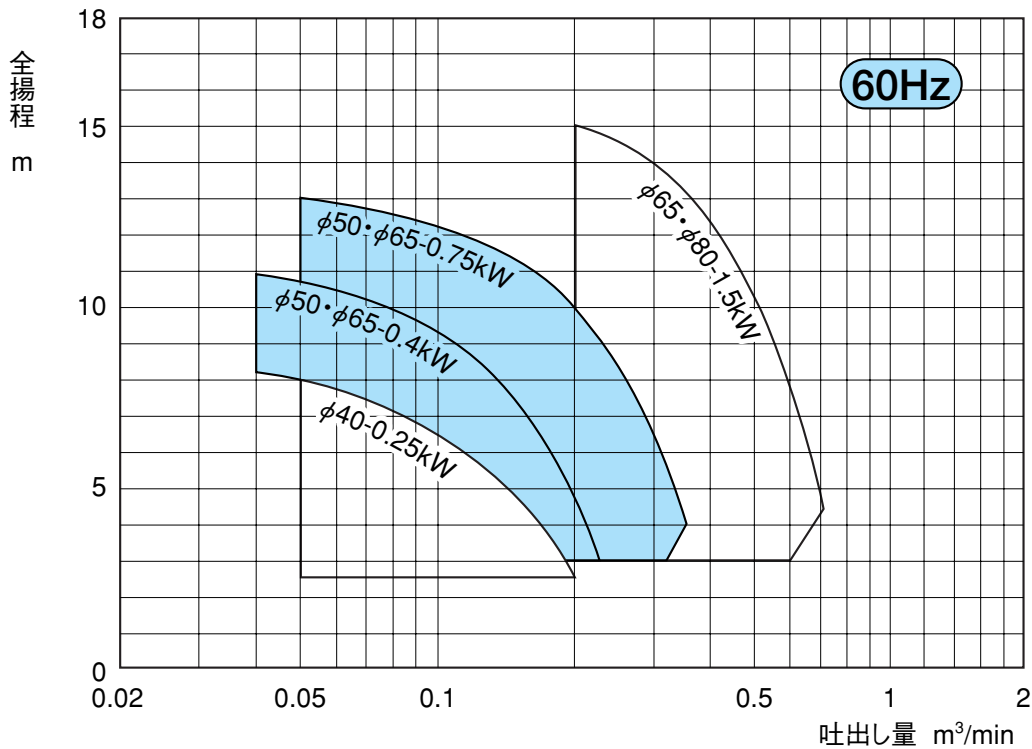
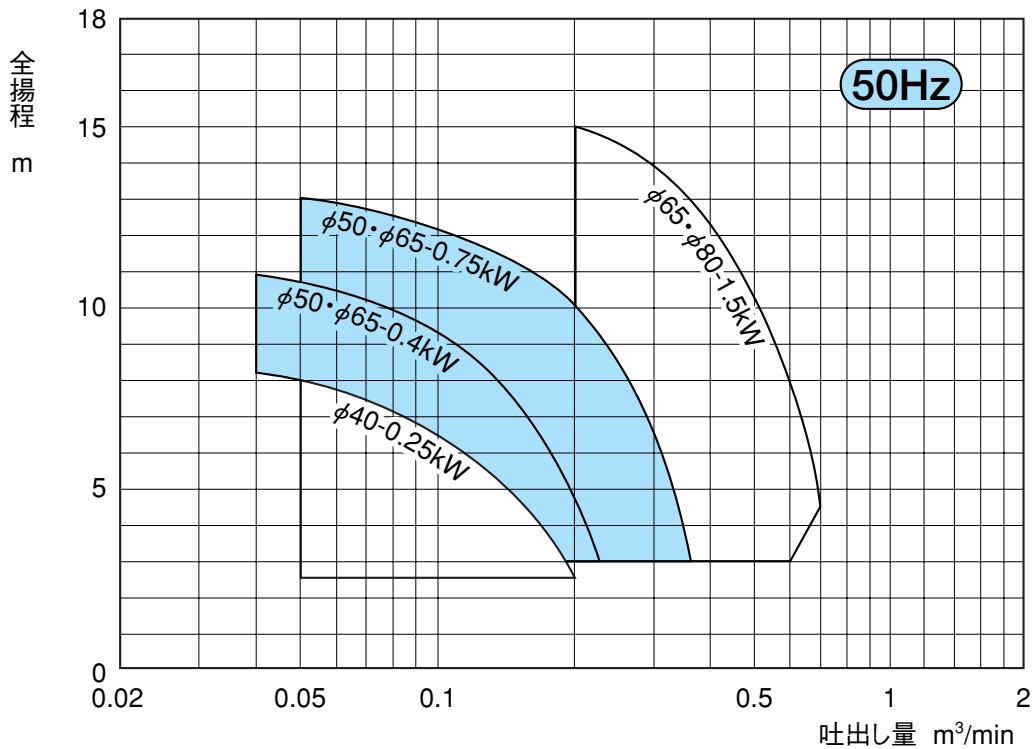
- 浄化槽、小規模処理施設などの処理水の排水用
- ビル、工場、ガレージ、地下室などの排水用
- 地下道、洞道などの雨水、湧水の排水用
- 簡単な農事・園芸用
- その他、汚水や湧水の排水、散水用

■特別仕様

電圧変更	三相 50Hz 400V／60Hz 400・440V ※自動交互運転は変更できません。
ケーブル延長	ケーブル長15・20・30m ※電圧降下によりケーブル長が限定されますので色頁の諸元表を参照願います。
材質変更	羽根車 SCS13、高クロム鋳鉄 底フタ SCS13、高クロム鋳鉄 吊上用チェーン SUS304
その他	●保護装置の取付け可否については色頁の諸元表を参照願います。 ●上記以外の仕様については弊社または取扱い店にお問合せ願います。

■選定図表

SI単位 1mAq=9.80665kPa(キロパスカル)
1,000kPa=1MPa(メガパスカル)



A	うず巻タイプ	口径：40mm
		出力：0.25kW



標準仕様

口径 mm	ポンプ型式				接続型番		出力 kW	電圧 V	吐出量-全揚程 m³/min-m		極数 P	本体質量(kg)	
	非自動 運転	自動排水 スイッチ付	自動交互運転		自動 接続形	フランジ 接続形			50Hz	60Hz		A	A-D A-W
			ペア呼称	No.1ポンプ+No.2ポンプ									
40	A401T	A401DT	A401DWT	A401WT+A401DT	P40	F40	0.25	三相200	0.1 —6.5	0.1 —6.5	2	14.5	15.5

モータ特性、軸受、オイルなどについては色頁の諸元表をご参照ください。
部分ポンプについては受注生産のため、納期がかかりますので事前に弊社支店又は営業所までご確認ください。

標準付属品

- ・ケーブル (6 m) 1 本
- 自動排水スイッチ付、自動交互運転は
- ・フロートスイッチ 1 式

ご注文、お問合せの際はポンプ型式と接続型番を同時にご指示願います。

●自動接続セット

- ・コネクション (ボルト・パッキン付)
- ・ガイドホルダ (ボルト・ナット付)
- ・スライド
- ・ポンプ吊上用チェーン (6 m)

接続型番	セット質量	コネクション質量
P40	11kg	4.5kg

●フランジ接続セット

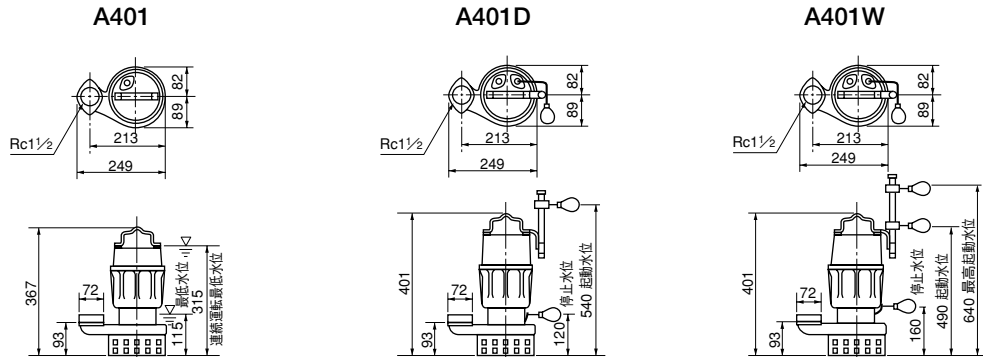
接続型番	セット質量
F40	本体に組み込み

各部仕様

適用型式	ケーブル仕様			始動方式	メカニカルシール		ストレーナ目幅 mm
	種類	断面積	心数		下部	上部	
A401T・A401DT・A401WT	VCT	1.25mm²	4心	φ11.5	直入	SiC/SiC カーボン/セラミック	15×10

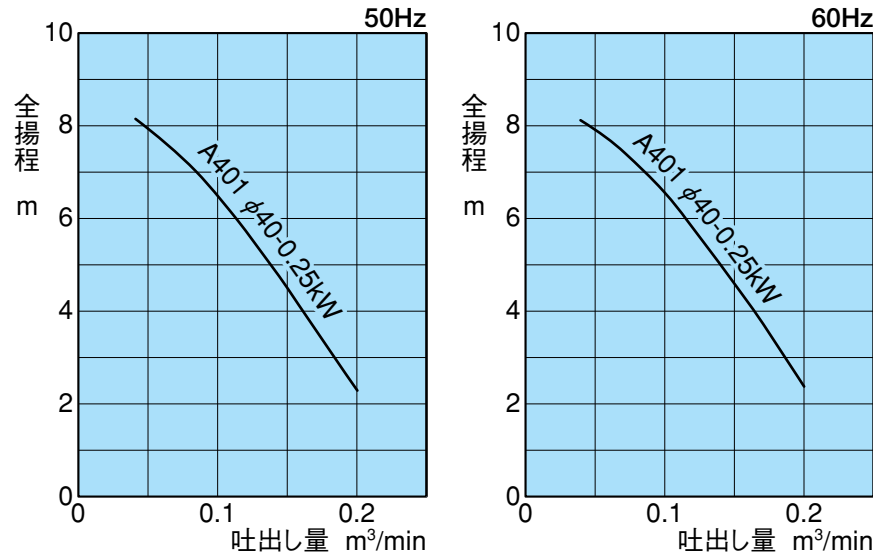
外形寸法図

フランジ接続形

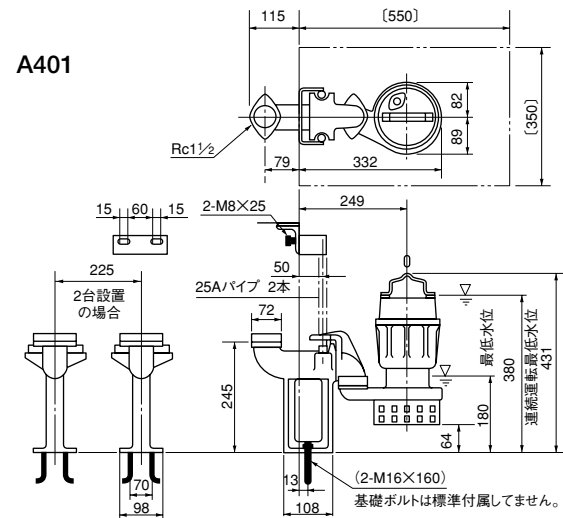


性能曲線

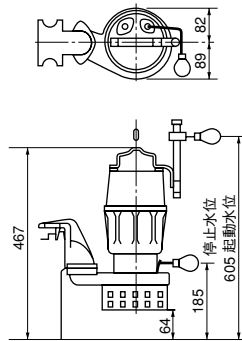
SI単位 1mAq=9.80665kPa (キロパスカル)
1,000kPa=1MPa (メガパスカル)



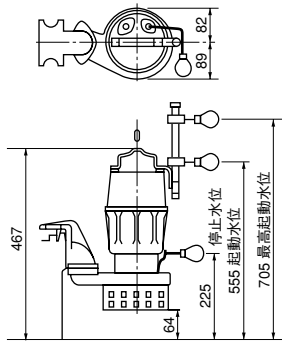
自動接続形



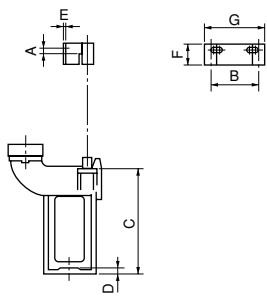
A401D



A401W



●コネクション寸法



接続型番	A	B	C	D	E	F	G
P40	11	100	223	12	3	44	125

A	うず巻タイプ	口径：50・65mm
		出力：0.4・0.75kW

標準仕様

口径 mm	ポンプ型式				接続型番		出力 kW	電圧 V	吐出量—全揚程 m³/min-m		極数 P	本体質量 (kg)	
	非自動 運転	自動排水 スイッチ付	自動交互運転		自動 接続形	フランジ 接続形			50Hz	60Hz		A	A-D A-W
			ペア呼称	No.1ポンプ+No.2ポンプ									
50	A501T	A501DT	A501DWT	A501WT+A501DT	P50	F50	0.4	三相200	0.15—7.3	0.15—7.3	2	17.0	18.0
	A501	A501D	A501DW	A501W+A501D			0.75		0.2 —10	0.2 —10		18.0	19.0
65	A501T	A501DT	A501DWT	A501WT+A501DT	P65B	F65B	0.4	三相200	0.15—7.3	0.15—7.3	2	17.0	18.0
	A501	A501D	A501DW	A501W+A501D			0.75		0.2 —10	0.2 —10		18.0	19.0

モータ特性、軸受、オイルなどについては色頁の諸元表をご参照ください。
(オプション) P50の場合、相フランジをJIS10K並形フランジに変更可能です。 部分ポンプについては受注生産のため、納期がかかりますので事前に弊社支店又は営業所までご確認ください。

標準付属品

- ・ケーブル (6 m) 1 本
- 自動排水スイッチ付・自動交互運転は
- ・フロートスイッチ 1 式

ご注文・お問合せの際はポンプ型式と接続型番を同時にご指示願います。

●自動接続セット

- ・コネクション
(P50のみボルト・パッキン付)
- ・ガイドホルダ (ボルト・ナット付)
- ・スライド
- ・ポンプ吊上用チェーン (6 m)

接続型番	セット質量	コネクション質量
P50	11kg	4.5kg
P65B	20kg	14.5kg

●フランジ接続セット (F65B)

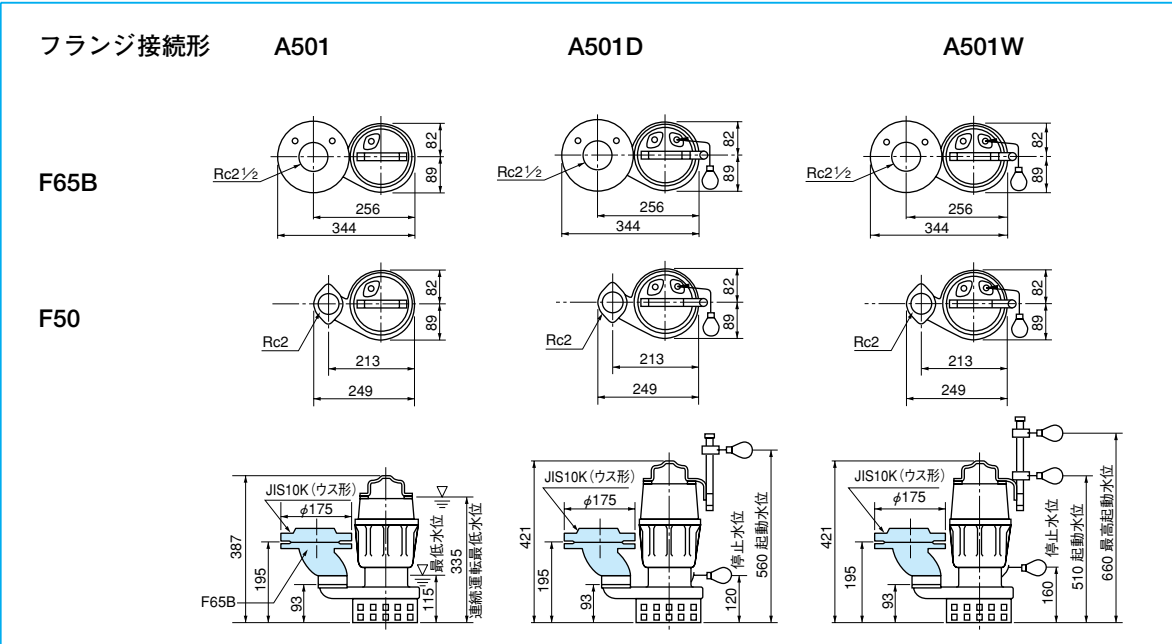
- ・吐出しフランジ
- ・相フランジ (ボルト・ナット・パッキン付)

接続型番	セット質量
F50	本体に組み込み
F65B	5.5kg

各部仕様

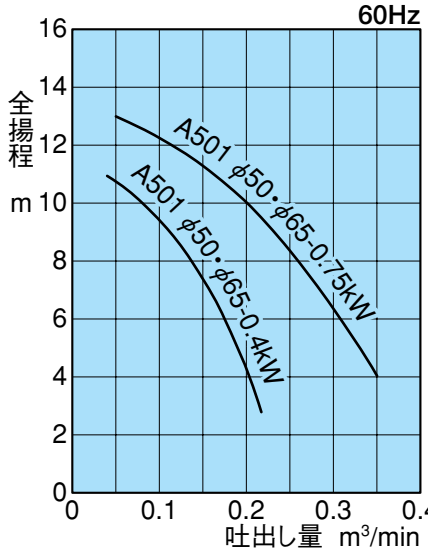
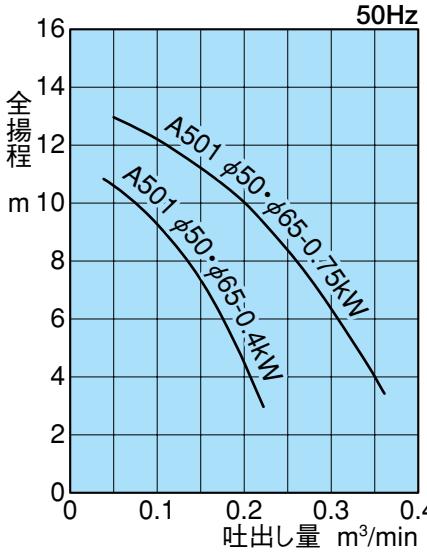
適用型式	ケーブル仕様			始動方式	メカニカルシール		ストレナ目幅 mm
	種類	断面積	心数 外径		下 部	上 部	
A501T・A501DT・A501WT A501・A501D・A501W	VCT	1.25mm²	4心 φ11.5	直入	SiC/SiC	カーボン/セラミック	15×10

外形寸法図



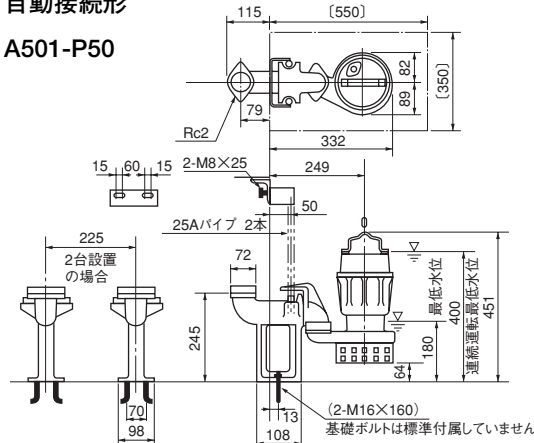
性能曲線

SI単位 1mAq=9.80665kPa (キロパスカル)
1,000kPa=1MPa (メガパスカル)

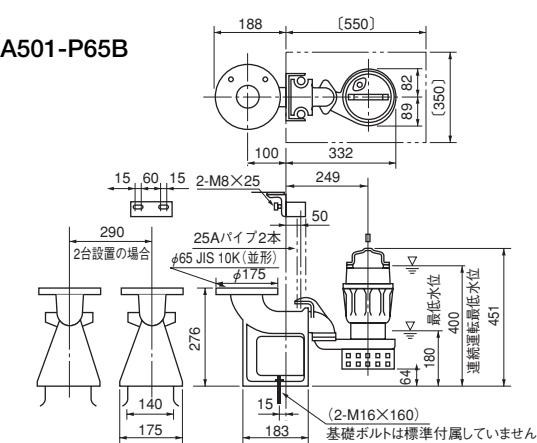


自動接続形

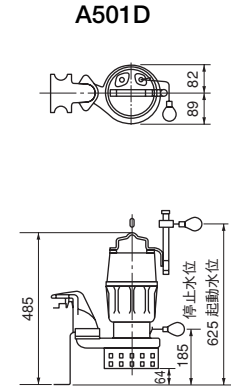
A501-P50



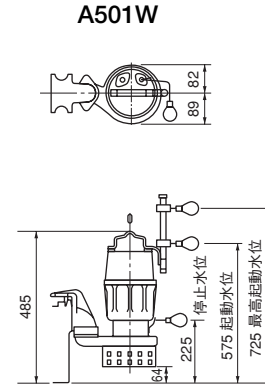
A501-P65B



A501D

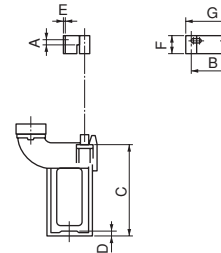


A501W

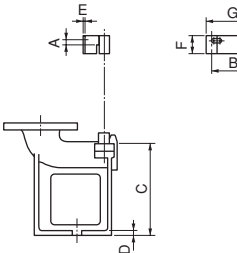


●コネクション寸法

P50



P65B



接続型番	A	B	C	D	E	F	G
P50	11	100	223	12	3	44	125
P65B	11	100	224	12	3	44	125

A	うず巻タイプ	口径：65・80mm
		出力：1.5kW



標準仕様

口径 mm	ポンプ型式				接続型番		出力 kW	電圧 V	吐出量-全揚程 m³/min-m		極数 P	本体質量 (kg)	
	非自動 運転	自動排水 スイッチ付	自動交互運転		自動 接続形	フランジ 接続形			50Hz	60Hz		A	A-D A-W
			ペア呼称	No.1ポンプ+No.2ポンプ									
65	A652	A652D	A652DW	A652W+A652D	P65	F65	1.5	三相200	0.4ー12.3	0.4ー12.3	2	27	29
80	A652	A652D	A652DW	A652W+A652D	P80	F80	1.5	三相200	0.4ー12.3	0.4ー12.3	2	27	29

モータ特性、軸受、オイルなどについては色頁の諸元表をご参照ください。

標準付属品

- ・ケーブル (8m) 1 本
- 自動排水スイッチ付・自動交互運転は
・フロートスイッチ 1 式

ご注文・お問合せの際は、ポンプ型式と
接続型番を同時にご指示願います。

●自動接続セット

- ・コネクション
- ・ガイドホルダ (ボルト・ナット付)
- ・スライド
- ・ポンプ吊上用チェーン (6 m)

接続型番	セット質量	コネクション質量
P65	24kg	15kg
P80	31.5kg	20.5kg

●フランジ接続セット

- ・吐出しフランジ
- ・相フランジ
(ボルト・ナット・パッキン付)

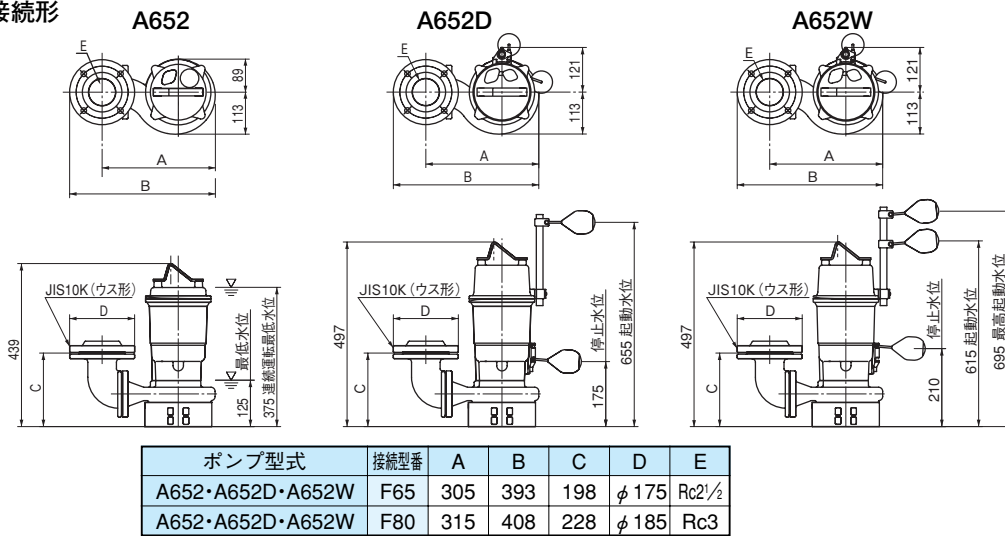
接続型番	セット質量
F65	7kg
F80	9.5kg

各部仕様

適用型式	ケーブル仕様			始動方式	メカニカルシール		ストレーナ目幅 mm
	種類	断面積	心数 外径		下 部	上 部	
A652・A652D・A652W	VCT	1.25mm²	4心 φ11.5	直入	SiC/SiC	SiC/SiC	20×15

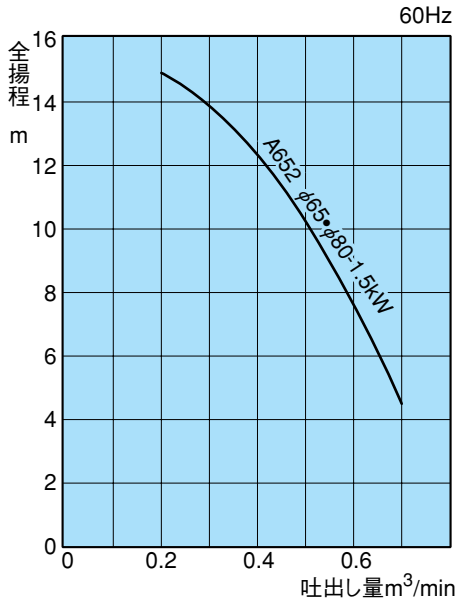
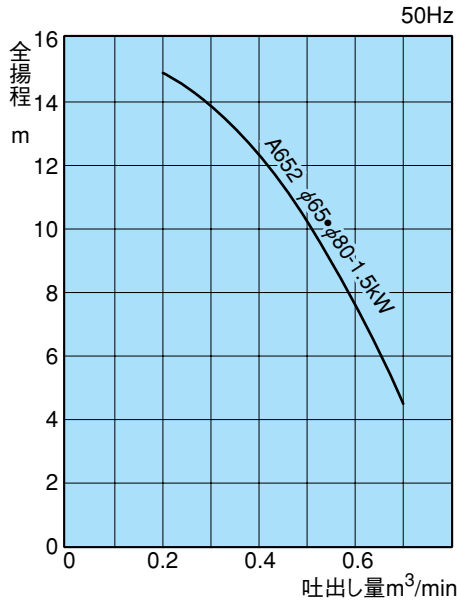
外形寸法図

フランジ接続形



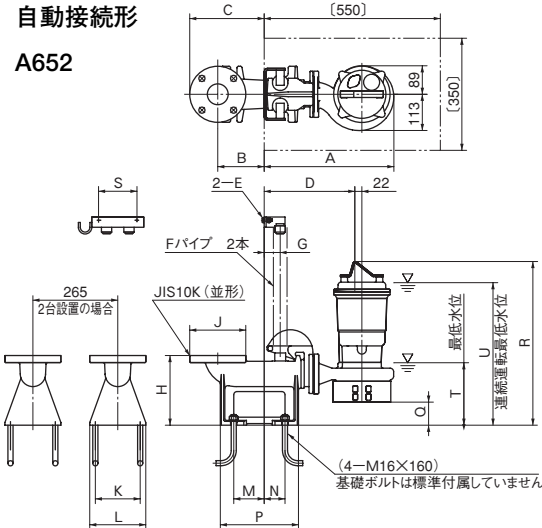
性能曲線

SI単位 1mAq=9.80665kPa (キロパスカル)
1,000kPa=1MPa (メガパスカル)



自動接続形

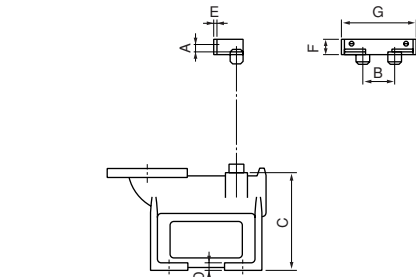
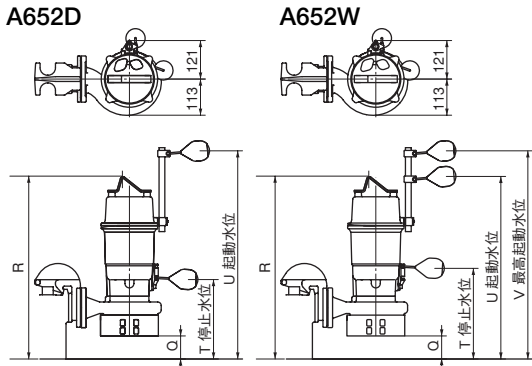
A652



ポンプ型式	接続型番	A	B	C	D	E	F	G	H	J
A652	P65	405	145	233	283	M8×25	32A	50	218	φ175
A652D										
A652W										
A652	P80	448	160	266	326	M10×25	50A	80	330	φ211
A652D										
A652W										

ポンプ型式	接続型番	K	L	M	N	P	Q	R	S	T	U	V
A652	P65	140	175	95	65	244	72	511	120	195	445	—
A652D								569	280	245	725	—
A652W									685	280	765	—
A652	P80	120	150	107	103	302	112	551	180	235	485	—
A652D								609	285	285	765	—
A652W									320	725	805	—

●コネクション寸法

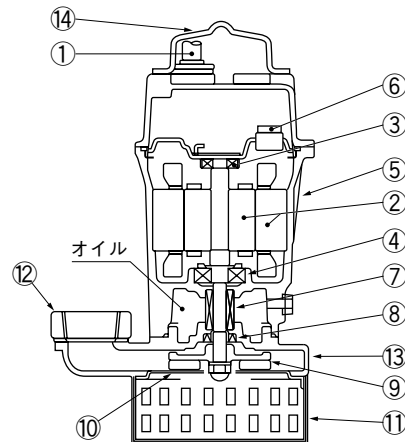


接続型番	A	B	C	D	E	F	G
P65	17	70	201	12	6	32	160
P80	25	100	262	12	6	44	210

構造断面図

A401T

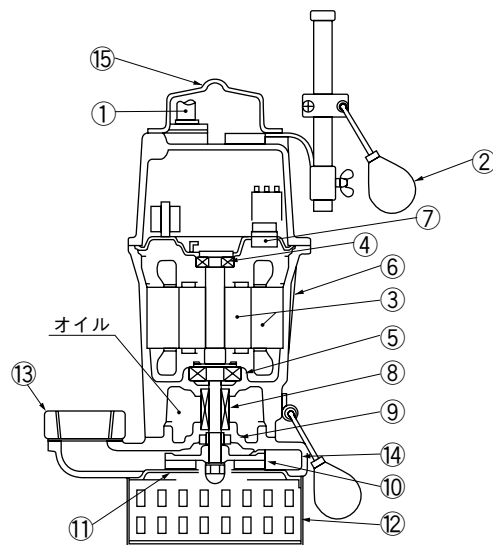
フランジ接続形



番号	名 称	材 質
1	ケーブル	VCT
2	モータ	軸：SUS420J2
3	玉軸受(上)	—
4	玉軸受(下)	—
5	ステータケーシング	FC200
6	オートカット	—
7	メカニカルシール	—
8	オイルシール	NBR
9	羽根車	FC200
10	底フタ	SPCC
11	ストレーナ	SPCC
12	相フランジ	PP
13	ポンプケーシング	FC200
14	ハンドル	SUS304

A501DT

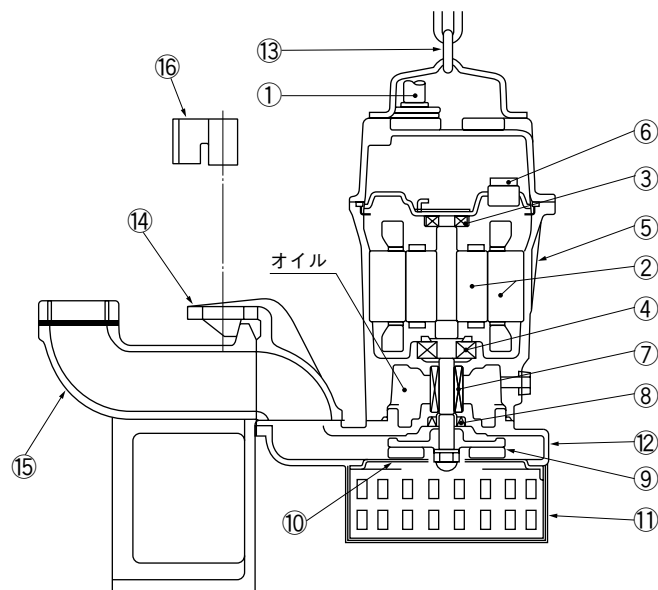
フランジ接続形



番号	名 称	材 質
1	ケーブル	VCT
2	フロートスイッチ	—
3	モータ	軸：SUS420J2
4	玉軸受(上)	—
5	玉軸受(下)	—
6	ステータケーシング	FC200
7	オートカット	—
8	メカニカルシール	—
9	オイルシール	NBR
10	羽根車	FC200
11	底フタ	FC200
12	ストレーナ	SPCC
13	相フランジ	PP
14	ポンプケーシング	FC200
15	ハンドル	SUS304

A501

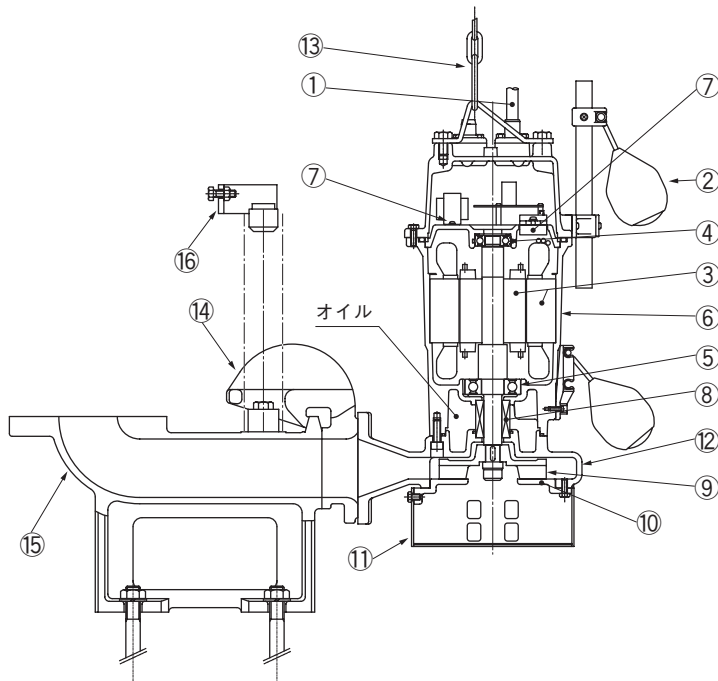
自動接続形



番号	名 称	材 質
1	ケーブル	VCT
2	モータ	軸：SUS420J2
3	玉軸受(上)	—
4	玉軸受(下)	—
5	ステータケーシング	FC200
6	オートカット	—
7	メカニカルシール	—
8	オイルシール	NBR
9	羽根車	FC200
10	底フタ	SPCC
11	ストレーナ	SPCC
12	ポンプケーシング	FC200
13	チェーン	SS400
14	スライド	FC200
15	コネクション	FC200
16	ガイドホルダ	SUS304

A652D

自動接続形



番号	名 称	材 質
1	ケーブル	VCT
2	フロートスイッチ	—
3	モータ	軸：SUS420J2
4	玉軸受(上)	—
5	玉軸受(下)	—
6	ステータケーシング	FC200
7	オートカット	—
8	メカニカルシール	—
9	羽根車	FC200
10	底フタ	FC200
11	ストレーナ	SUS304
12	ポンプケーシング	FC200
13	チェーン	SS400
14	スライド	FC200
15	コネクション	FC200
16	ガイドホルダ	SCS13