

FS

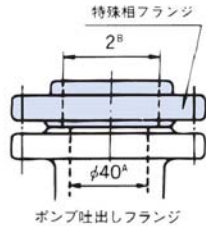
FS型片吸込渦巻ポンプ

■特殊相フランジ

特殊相フランジは吐出し口径を吸込口径に合わせる場合に使用してください。

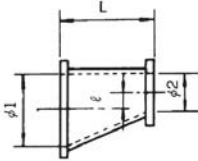
〔例〕φ40^A×2^B特殊相フランジ

特殊相フランジは、フランジ外径に対し接続口径が1ランク大きくなります。

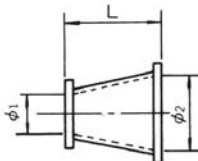


■異径管

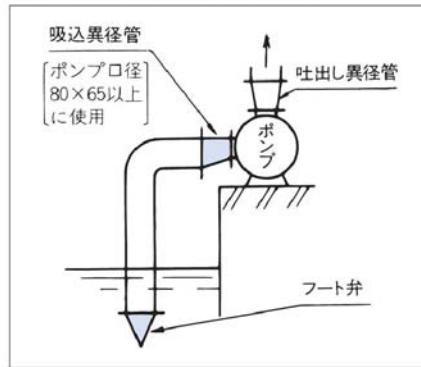
●吸込異径管



●吐出し異径管



■フート弁と吸込異径管の適用



ポンプ口径 φ	フート弁 サイズmm	吸込異径管 サイズφ
32×32	32	—
40×32	40	—
50×40	50	—
65×50	65	—
80×65	100	100×80
100×80	125	125×100
125×100	150	150×125
150×125	200	200×150
200×150	300	300×200
200×200	300	300×200

吸込異径管				ポンプ口径 φ	吐出し異径管			
φ ₁ ×φ ₂	L(mm)	偏心量ℓ(mm)	質量(kg)		φ ₁ ×φ ₂	L(mm)	質量(kg)	
—	—	—	—	32×32	—	—	—	—
—	—	—	—	40×32	32×40	100	4	—
—	—	—	—	50×40	32×50	100	4.5	—
—	—	—	—	65×50	40×50	100	5	—
—	—	—	—	80×65	40×65	100	5	—
—	—	—	—	100×80	50×65	100	6	—
—	—	—	—	125×100	50×80	100	7	—
—	—	—	—	150×125	65×80	100	7	—
—	—	—	—	200×150	65×100	100	8	—
—	—	—	—	300×200	80×100	100	9	—
—	—	—	—	400×250	80×125	100	11	—
—	—	—	—	500×300	80×150	100	12	—
—	—	—	—	600×350	100×125	110	13	—
—	—	—	—	700×400	100×150	110	14	—
—	—	—	—	800×450	125×150	110	16	—
—	—	—	—	900×500	125×200	110	18	—
—	—	—	—	1000×550	150×200	180	24	—
—	—	—	—	1200×600	150×250	240	27	—
—	—	—	—	1400×650	200×250	180	33	—

S型片吸込渦巻ポンプ

S

■用途

- ①一般給水・送水
- ②冷温水循環
- ③工業用水
- ④かんがい

■特長

- ①4極形製品ですので静粛な運転です。
- ②軸受ケーシング支持形ですので、共通ベースが小型化、省スペースとなります。
- ③吸込と吐出し口径が同一ですので配管施工が便利です。
- ④ベルト掛け駆動も可能な、強固な軸受構造です。
(一部、対応できない機種があります)

■標準仕様

取 扱 液	清水※1 0～80℃
吸 込 全 揚 程	—6m (20℃) (選定図吐出し量範囲内にて)
標準許容押込圧力	0.3MPa [3kgf/cm ²]※2 ：下記以外の機種 0.4MPa [4kgf/cm ²] ：40SF、50SE、F、65SE
構 造	羽 根 車 軸 封 軸 受 密封玉軸受
フ ラ ン ジ	JIS 10K形(薄)
材 料	ケーシング 羽 根 車 主 軸 相 ・ 極 数 電 圧 形 式
電動機※3※4	FC200 FC150：下記以外の機種 SUS304：40SF、G ：50SF、G SUS403 三相・4極 200V：37kW以下 200/400V：45kW以上 全閉防まつ形：0.4kW 防滴保護形：0.75kW以上
設 置 場 所※5	屋内

※1 清水とは水道水、工業用水、井戸水でpH5.8～8.6、塩素イオン濃度200mg/L以下、遊離残留塩素濃度10mg/L以下のものを意味します。(但し、遊離残留塩素濃度1mg/L以上ではゴム部品等の劣化が促進されます。)

※2 最高使用圧力は0.69MPa [7kgf/cm²]です。

※3 インバータ駆動の場合は、別項の「インバータ運転時の注意」をご参照ください。

※4 電圧変動：±5%以内、周波数変動：±2%以内、電圧・周波数の同時変動：双方絶対値の和が5%以内。ただしいずれの場合も電動機の特長、温度上昇などは定格値に準じません。

※5 周囲温度0～40℃、相対湿度85%以下(結露しないこと)、標高1000m以下、腐食性及び爆発性ガス、蒸気がないこと。

■標準付属品

共通ベース1
呼水じょうご1組
カップリング1組
カップリングガード1
ガスケット(吸込用・吐出し用)各1

■特殊仕様

液 温	81～100℃
外部注水式	
押込圧力	0.31～0.5MPa [3.1～5kgf/cm ²] ：80～150SE ：65～150SF
構造変更	押込圧力 0.31～0.4MPa [3.1～4kgf/cm ²] ：65～150SF ポンプ屋外仕様 吐出しフランジ穴加工※ ラブリックスカップリング付
材料変更	全鉄製 羽根車材料 CAC406
電動機変更	全閉防まつ形：0.75kW以上 全閉防まつ形(屋外) 異電圧 400V：37kW以下 高効率・全閉防まつ形：0.75kW以上 高効率・全閉防まつ形(屋外)：0.75kW以上
そ の 他	ベース新規 立会試験

※ JIS10K(薄)のフランジのボルト穴径をJIS10K(並)の大きさに加工します。

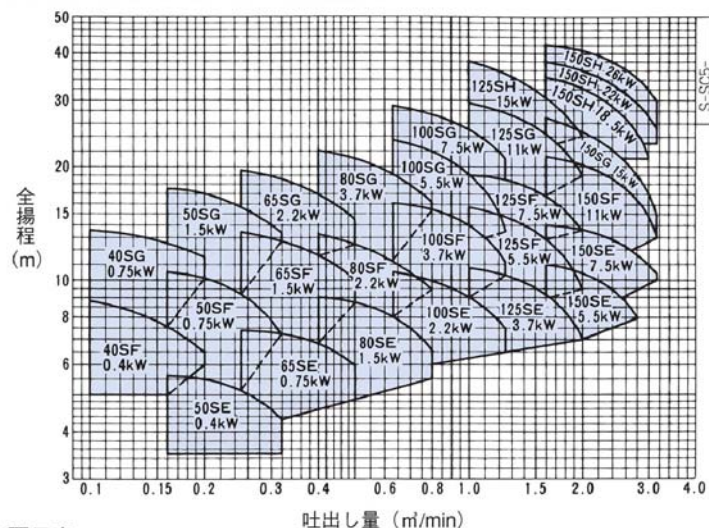
■特別付属品

相フランジ(鋳鉄製)※1※2
フート弁
防振架台
エバフレックス

※1 ボルト・ナット、ガスケット各1枚付。相フランジの寸法は別項の「付属品 フランジ」をご参照ください。

※2 吐出しフランジ穴加工仕様の場合は、吐出し用相フランジはJIS10K(並)のものを使用してください。

■選定図 50Hz〔同期速度：1500min⁻¹〕

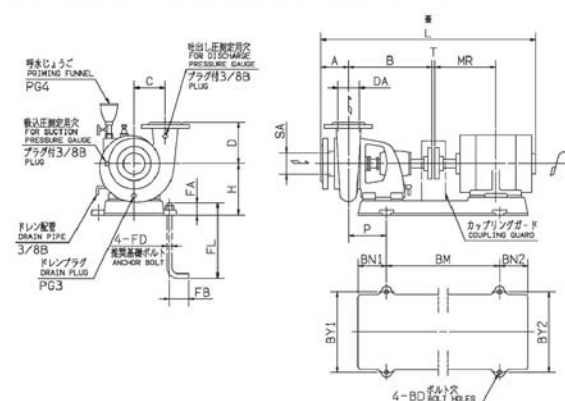


■要目表

口径 mm	機 名	出力 kW	吐出量 m ³ /min	全揚程 m	吐出量 m ³ /min	全揚程 m	防振架台適用表	
							DAS型	DB型
40	40SF5.4	0.4	0.10	8.8	0.20	6.5	DAS-1	DB-1
	40SG5.75	0.75	0.10	13.6	0.20	11.5	DAS-1	DB-1
50	50SE5.4	0.4	0.16	5.6	0.32	4.3	DAS-1	DB-1
	50SF5.75	0.75	0.16	10.5	0.32	7.2	DAS-1	DB-1
	50SG51.5	1.5	0.16	17.5	0.32	13.4	DAS-1	DB-1
65	65SE5.75	0.75	0.25	7.4	0.50	6.0	DAS-1	DB-1
	65SF51.5	1.5	0.25	13.4	0.50	10.0	DAS-1	DB-1
	65SG52.2	2.2	0.25	19.5	0.50	14.5	DAS-2	DB-2
80	80SE51.5	1.5	0.40	9.0	0.80	6.5	DAS-1	DB-1
	80SF52.2	2.2	0.40	13.2	0.80	9.5	DAS-2	DB-2
	80SG53.7	3.7	0.40	22.0	0.80	16.0	DAS-2	DB-2
100	100SE52.2	2.2	0.63	10.5	1.25	7.5	DAS-2	DB-2
	100SF53.7	3.7	0.63	16.0	1.25	11.2	DAS-2	DB-2
	100SG55.5	5.5	0.63	23.5	1.25	13.5	DAS-2	DB-3
	100SG57.5	7.5	0.63	29.0	1.25	21.0	DAS-2	DB-3
125	125SE53.7	3.7	1.00	10.8	2.00	7.1	DAS-2	DB-2
	125SF55.5	5.5	1.00	15.6	2.00	9.5	DAS-2	DB-3
	125SF57.5	7.5	1.00	19.0	2.00	13.5	DAS-2	DB-3
	125SG511	11	1.00	29.5	2.00	19.0	DAS-3	DB-4
	125SH515	15	1.00	38.0	2.00	24.0	DAS-4	DB-5A
150	150SE55.5	5.5	1.60	11.0	2.80	8.0	DAS-2	DB-3
	150SE57.5	7.5	1.60	14.0	3.15	10.4	DAS-2	DB-3
	150SF511	11	1.60	21.2	3.15	13.4	DAS-3	DB-4
	150SG515	15	1.60	27.0	3.15	15.0	DAS-4	DB-5
	150SH518	18.5	1.60	34.5	3.00	21.0	DAS-4	DB-6
	150SH522	22	1.60	38.0	3.15	25.0	DAS-4	DB-6
	150SH526	26	1.60	42.0	3.15	30.0	DAS-4	DB-6

S型片吸込渦巻ポンプ

■外形寸法図 計画・実施に際しては納入仕様書をご請求ください。



注) ※印Lの値は概略値を示します。 単位: mm

口径 SA DA	機 名	出力 kW	ポン プ 及 ビ 電 動 機																				質量 kg	
			A	B	H	D	C	P	T	MR	L	PG3	PG4	BM	BN1	BN2	BY1	BY2	BD	FD	FL	FA		FB
40	40SF5.4	0.4	95	255	150	140	100	115	3	120	594	1/4B	1/2B	260	85	85	214	214	12	M10	125	40	40	37
	40SG5.75	0.75	95	315	165	160	120	140	3	140	646	1/4B	1/2B	300	100	100	244	244	12	M10	125	40	40	47
50	50SE5.4	0.4	100	255	150	130	90	115	3	120	599	1/4B	1/2B	260	85	85	214	214	12	M10	125	40	40	38
	50SF5.75	0.75	95	315	165	160	110	140	3	140	646	1/4B	1/2B	300	100	100	244	244	12	M10	125	40	40	48
	50SG5.1.5	1.5	95	335	190	170	130	140	3	168.5	715	1/4B	1/2B	360	100	100	264	264	12	M10	200	40	40	67
65	65SE5.75	0.75	105	315	165	140	110	140	3	140	656	1/4B	1/2B	300	100	100	244	244	12	M10	125	40	40	48
	65SF51.5	1.5	100	335	190	160	120	140	3	168.5	720	1/4B	1/2B	360	100	100	264	264	12	M10	200	40	40	67
	65SG52.2	2.2	100	355	225	180	140	160	3	193	779	1/4B	1/2B	360	120	120	304	304	12	M10	200	40	40	87
80	80SE51.5	1.5	105	340	190	150	120	145	3	168.5	730	1/4B	1/2B	360	100	100	264	264	12	M10	200	40	40	67
	80SF52.2	2.2	105	355	225	160	120	160	3	193	784	1/4B	1/2B	360	120	120	304	304	12	M10	200	40	40	85
	80SG53.7	3.7	105	355	225	190	150	160	3	200	797	1/4B	1/2B	390	120	120	304	304	12	M10	200	40	40	109
100	100SE52.2	2.2	115	365	225	160	130	170	3	193	804	1/4B	1/2B	360	120	120	304	304	12	M10	200	40	40	89
	100SF53.7	3.7	110	360	225	170	150	165	3	200	807	1/4B	1/2B	390	120	120	304	304	12	M10	200	40	40	104
	100SG55.5	5.5	115	390	255	220	170	200	3	239	899	1/4B	1/2B	400	140	140	350	350	15	M12	250	55	50	139
	100SG57.5	7.5	115	390	255	220	170	220	3	258	937	1/4B	1/2B	400	160	160	350	350	15	M12	250	55	50	145
125	125SE53.7	3.7	130	365	225	190	150	170	3	200	832	3/8B	1/2B	390	120	120	304	304	12	M10	200	40	40	120
	125SF55.5	5.5	125	395	255	220	160	205	3	239	914	3/8B	1/2B	400	140	140	350	350	15	M12	250	55	50	139
	125SF57.5	7.5	125	395	255	220	160	225	3	258	952	3/8B	1/2B	400	160	160	350	350	15	M12	250	55	50	145
	125SG51.11	11	130	390	255	220	180	220	3	323	1051	3/8B	1/2B	480	160	160	350	390	15	M12	250	55	50	187
	125SH515	15	140	490	290	260	210	227.5	3	345	1205	3/8B	1/2B	640	180	180	410	410	15	M12	250	55	50	264
150	150SE55.5	5.5	135	400	255	230	180	210	3	239	929	3/8B	3/4B	400	140	140	350	350	15	M12	250	55	50	153
	150SE57.5	7.5	135	400	255	230	180	230	3	258	967	3/8B	3/4B	400	160	160	350	350	15	M12	250	55	50	159
	150SF51.11	11	130	395	255	240	180	225	3	323	1056	3/8B	3/4B	480	160	160	350	390	15	M12	250	55	50	193
	150SG515	15	140	490	290	240	200	227.5	3	345	1205	3/8B	3/4B	640	180	180	410	410	15	M12	250	55	50	237
	150SH518	18.5	145	490	290	280	220	227.5	3	345	1210	3/8B	3/4B	640	180	180	410	410	15	M12	250	55	50	292
	150SH522	22	145	490	290	280	220	227.5	3	351.5	1231	3/8B	3/4B	640	180	210	410	410	15	M12	250	55	50	359
	150SH526	26	145	490	290	280	220	227.5	3	351.5	1231	3/8B	3/4B	640	180	210	410	410	15	M12	250	55	50	371