

P121



P121ステンレス製多段渦巻ポンプ

■用途

- ①冷温水循環
- ②給湯
- ③各種機械セット用
- ④一般給水

■特長

- ①接液部はステンレス製なので完全赤水対策品です。
- ②ポンプ主要部品がステンレス製なので、小型・軽量です。
- ③渦巻ポンプの範囲を、多段ポンプでカバーしているの、同じ性能の渦巻ポンプに比べて、運転音が静かです。
- ④電動機直動形なので、直結不良による振動騒音がありません。
- ⑤軸封にメカニカルシールを採用しているので、保守が容易です。



■標準仕様

取 扱 液	清水 <sup>※1</sup> 0~80℃ *本ポンプは水道法による「給水装置の浸出性能基準」に適合します。
吸 込 全 揚 程	—4m (20℃) (選定図吐出量範囲内にて)
標準許容押込圧力	0.2MPa [2kgf/cm <sup>2</sup> ] <sup>※2</sup>
構 造	羽 根 車 クローズド 軸 封 メカニカルシール 軸 受 密封玉軸受 (電動機内)
フ ラ ン ジ	特殊フランジ
材 料	ケーシング SUS304 羽 根 車 SUS304 主 軸 SUS304 (接液部)
電 動 機	相 ・ 極 数 単相・2極 三相・2極 電 圧 100V 200V 形 式 保護形 保護形
設 置 場 所 <sup>※5</sup>	屋内・屋外 (湿度85%以下)

※1 清水とは水道水、工業用水、井戸水でpH5.8~8.6、塩素イオン濃度200mg/L以下、遊離残留塩素濃度10mg/L以下のものを意味します。(但し、遊離残留塩素濃度1mg/L以上ではゴムの劣化が促進されます。) 海水、特殊液には使用できません。  
 ※2 ただし32P1215.5は0.1MPa [1kgf/cm<sup>2</sup>] です。  
 ※3 インバータ駆動の場合は、別項の「インバータ運転時の注意」をご参照ください。(単相電動機のインバータ駆動はできません。)  
 ※4 電圧変動：±5%以内、周波数変動：±2%以内、電圧・周波数の同時変動：双方絶対値の和が5%以内。ただしいずれの場合も電動機の特長、温度上昇などは定格値に準じません。  
 ※5 周囲温度0~40℃、相対湿度85%以下(結露しないこと)、標高1000m以下、腐食性及び爆発性ガス、蒸気がないこと。  
 次のような場所では使用できません。  
 ・ 霧気などの吹き出し口のそば  
 ・ 台風、強風などで横なぐりの雨水にさらされる場所  
 ・ 潮風の影響が激しい場所  
 上記のような場所には全閉防まつ形 (屋外) をご使用ください。

■標準付属品

電動機カバー	1
単独ベース	1
相フランジ (吸込用・吐出用) <sup>※</sup>	各1組

※ ボルト、ガスケット付

■特殊仕様

電動機変更	全閉防まつ形 : 単相のみ <sup>※1</sup> 、 <sup>※4</sup> 全閉防まつ形(屋外) : 三相のみ <sup>※2</sup> 、 <sup>※4</sup> 異電圧 400V : 三相のみ <sup>※3</sup> 、 <sup>※4</sup>
そ の 他	立会試験

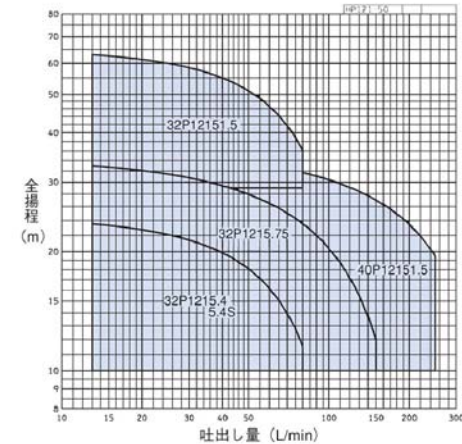
※1 電動機カバーは付属しません。(設置場所は屋内のみです)  
 ※2 電動機カバーは付属しません。  
 ※3 異電圧は全閉防まつ形 (屋外) になります。  
 ※4 外形寸法が標準と異なります。

P121ステンレス製多段渦巻ポンプ



P121

■選定図 50Hz (同期速度: 3000min<sup>-1</sup>)



■要目表

口径 mm	機 名	出力 kW	相	吐出量 L/min	全揚程 m	吐出量 L/min	全揚程 m
32	32P1215.4S	0.4	単相	13	23.5	80	11.5
	32P1215.4	0.4	三相	13	23.5	80	11.5
	32P1215.75	0.75	三相	13	33.0	150	12.0
	32P1215.5	1.5	三相	13	63.0	80	36.0
40	40P1215.5	1.5	三相	40	34.0	250	19.5

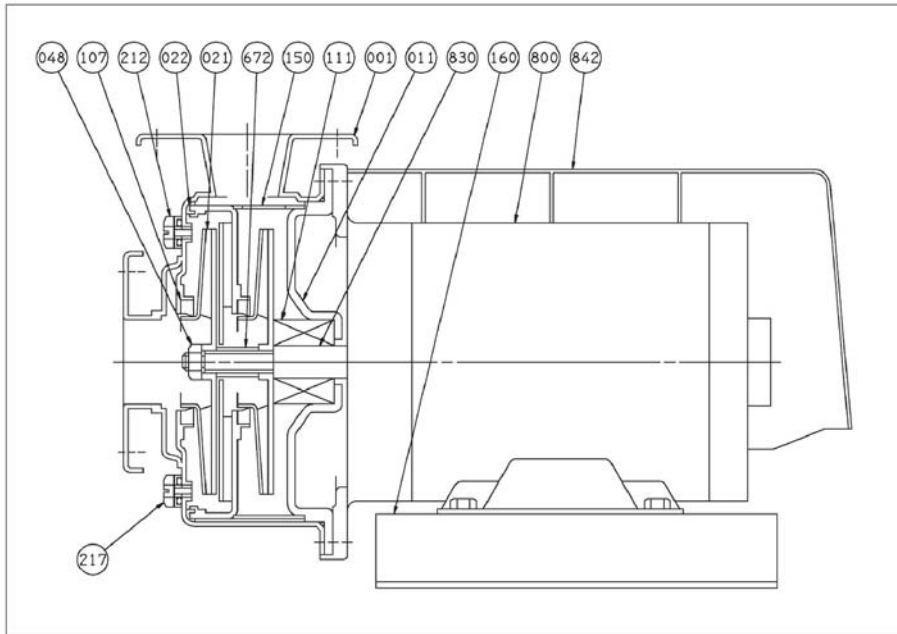
■電動機特性 P121: 2P-50Hz

分類	相 式	出力 kW	定 格				始 動		耐熱 クラス	軸 受			
			電圧 V	電流 A	回転速度 min <sup>-1</sup>	力率 %	効率 %	始動トルク %		始動入力 kVA/kW	始動方式	負荷側	反負荷側
単相	保 護 形	0.4	100	7.6	2850	84.1	64.3	124	7.5	コンデンサ始動	E	6204DDW	6202DDW
		0.4	200	2.2	2860	76.4	74.5	320	9.0	E	6204DDW	6202DDW	
		0.75	200	4.0	2870	75.0	74.0	405	11.0	じか入れ	E	6204DDW	6202DDW
		1.5	200	6.4	2880	87.8	78.0	402	13.0	E	6305DDW	6203DDW	
三相	全閉防まつ形	0.4	100	7.6	2840	77.2	70.2	220	9.3	コンデンサ始動	E	6204DDW	6202VV
			200	2.0	2860	84.3	78.3	338	11.0	E	6204DDW	6202VV	
		0.75	400	1.0	2860	86.8	80.1	348	12.0	じか入れ	E	6204DDW	6202VV
			200	3.3	2860	86.8	80.1	348	12.0	E	6204DDW	6202VV	
		1.5	400	1.65	2860	86.8	80.1	348	12.0	E	6204DDW	6202VV	
			200	6.4	2880	87.8	78.0	402	13.0	E	6305DDW	6203DDW	
		400	3.2	2880	87.8	78.0	402	13.0	E	6305DDW	6203DDW		

始動電流(A) (単相) =  $\frac{\text{始動入力(kVA/kW)} \times \text{出力(kW)} \times 1000}{\text{電圧(V)}}$

始動電流(A) (三相) =  $\frac{\text{始動入力(kVA/kW)} \times \text{出力(kW)} \times 1000}{\sqrt{3} \times \text{電圧(V)}}$

■構造断面図 (例:口径32、0.4kW機種)

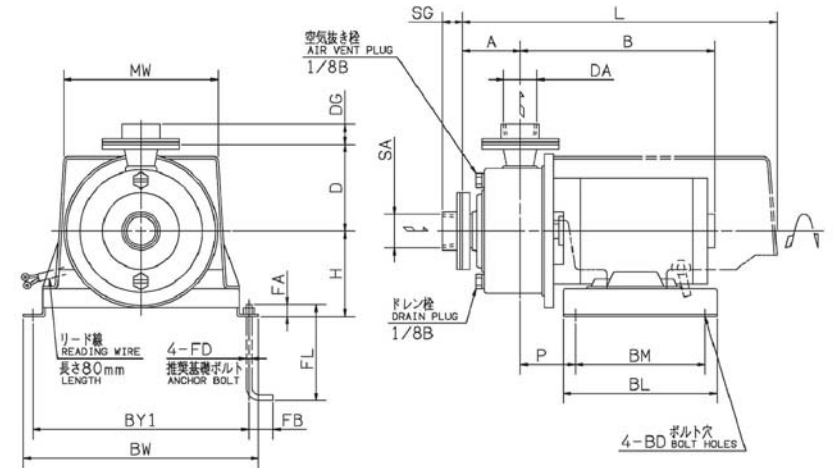


注) 主軸材料はポンプ側を示します。

150	スペーサ	SUS304	1
111	メカニカルシール		1
107	ライナリング	ゴム/EPDM	2
048	羽根車ナット	SUS304	1
022	ディフューザ	SUS304	1
021	羽根車	SUS304	2
011	ケーシングカバー	SUS304	1
001	ケーシング	SUS304	1
番号	部品名	材料	個数

842	電動機カバー	合成樹脂	1
830	主軸	SUS304	1
800	電動機		1
672	ディスタンスピース	SUS304	1
217	ドレン栓	SUS304	1
212	空気抜き栓	SUS304	1
160	単独ベース	SPCC	1
番号	部品名	材料	個数

■外形寸法図 計画・実施に際しては納入仕様書をご請求ください。



単位: mm

口径 SA DA	機名	出力 kW	相	ポンプ及び電動機														質量 kg				
				A	B	H	D	SG	DG	P	MW	L	BM	BY1	BW	BL	BD		FD	FL	FA	FB
Rc1 1/4	32P1215.4S	0.4	単相	70	246	105	105	18	18	68	187	387	160	260	280	190	12	M10	125	20	40	16
	32P1215.4	0.4	三相	70	224	105	105	18	18	68	187	390	160	260	280	190	12	M10	125	20	40	14
	32P1215.75	0.75	三相	70	240	105	105	18	18	68	187	390	160	260	280	190	12	M10	125	20	40	16
	32P1215.15	1.5	三相	76	303	114	116	18	18	76	187	403	160	260	280	190	12	M10	125	20	40	25
Rc1 1/2	40P1215.15	1.5	三相	80	303	114	116	18	18	76	187	407	160	260	280	190	12	M10	125	20	40	24