

FQD

FQD型自吸ポンプ

■電動機特性 FQD：2P-60Hz

分類	出力 kW	定 格					始 動			軸 受			
		電圧 V	電流 A	回転速度 min ⁻¹	力率 %	効率 %	始動トルク %	始動入力 kVA/kW	始動方式	耐熱 クラス	負荷側	反負荷側	
三 相	0.75	200/220	3.4/3.2	3440/3460	88.7/84.9	76.2/77.4	229/277	9.5/11.5	じ か 入 れ	F	6205DDWC3	6204DDWC3	
		400/440	1.7/1.6		88.0/84.2	75.5/76.9	216/261						
	1.5	200/220	6.2/5.6	3390/3440	92.5/90.9	77.3/79.3	265/320	9.0/10.5		F	6306DDWC3	6304DDWC3	
		400/440	3.1/2.8		92.1/89.8	81.1/82.3	333/403						
	2.2	200/220	8.8/8.0	3400/3450	90.6/87.5	83.7/84.7	317/383	10.5/13.0		F	6307DDWC3	6305DDWC3	
		400/440	4.4/4.0		93.7/92.3	82.8/83.7	268/324						
	3.7	200/220	14.2/13.2	3440/3470	90.6/87.5	83.7/84.7	317/383	10.5/13.0		F	6307DDWC3	6305DDWC3	
		400/440	7.1/ 6.6		93.7/92.3	82.8/83.7	268/324						
	5.5	200/220	20.4/18.6	3445/3475	93.7/92.3	82.8/83.7	268/324	9.5/11.5		スターデルタ	F	6309DDWC3	6306DDWC3
		400/440	10.2/ 9.3		93.7/92.3	82.8/83.7	268/324						

$$\text{始動電流(A)} = \frac{\text{始動入力(kVA/kW)} \times \text{出力(kW)} \times 1000}{\sqrt{3} \times \text{電圧(V)}} \quad (\text{三相})$$

自吸

FQ型自吸ポンプ

FQ

■用途

- ①一般給水
- ②かんがい
- ③雨水排水
- ④融雪散水

■特長

- ①2極形なので、小形軽量です。
- ②吸込、吐出し配管や、保温、保冷材をはずすことなく分解・点検ができるBPO(Back Pull Out)形です。



自吸

■標準仕様

取 扱 液	清水・上澄水 ^{※1} 0~40℃
最大自吸性能 (液温20℃横引1m)	-7m
吸込全揚程	-6m(20℃) (選定図吐出し量範囲内にて)
構造	羽根車 軸封 軸受
フ ラ ン ジ	JIS 10K形(薄)
材 料	ケーシング FC200 ディフューザ FC150 羽根車 CAC406 主 軸 SUS403
電動機 ^{※2※3}	相・極数 三相・2極 電 圧 200/220V 形 式 全閉防まつ形
設 置 場 所 ^{※4}	屋内

- ※1 清水・上澄水とは水道水、工業用水、河川の上澄水でpH5.8~8.6、塩素イオン濃度200mg/L以下、遊離残留塩素濃度1mg/L以下のものを意味します。
- ※2 自吸ポンプのインバータ駆動は自吸不能となることがありますので、インバータによる運転はできません。
- ※3 電圧変動：±5%以内、周波数変動：±2%以内、電圧・周波数の同時変動：双方絶対値の和が5%以内。ただしいずれの場合も電動機の特長、温度上昇などは定格値に準じません。
- ※4 周囲温度0~40℃、相対湿度85%以下(結露しないこと)、標高1000m以下、腐食性及び爆発性ガス、蒸気がないこと。

■標準付属品

共通ベース	1
呼水栓	1
カップリング	1組
カップリングガード	1組
排気弁	1
ストレーナ	1
相フランジ(吸込用・吐出し用) [※]	各1組

※ ボルト・ナット、ガスケット付

■特殊仕様

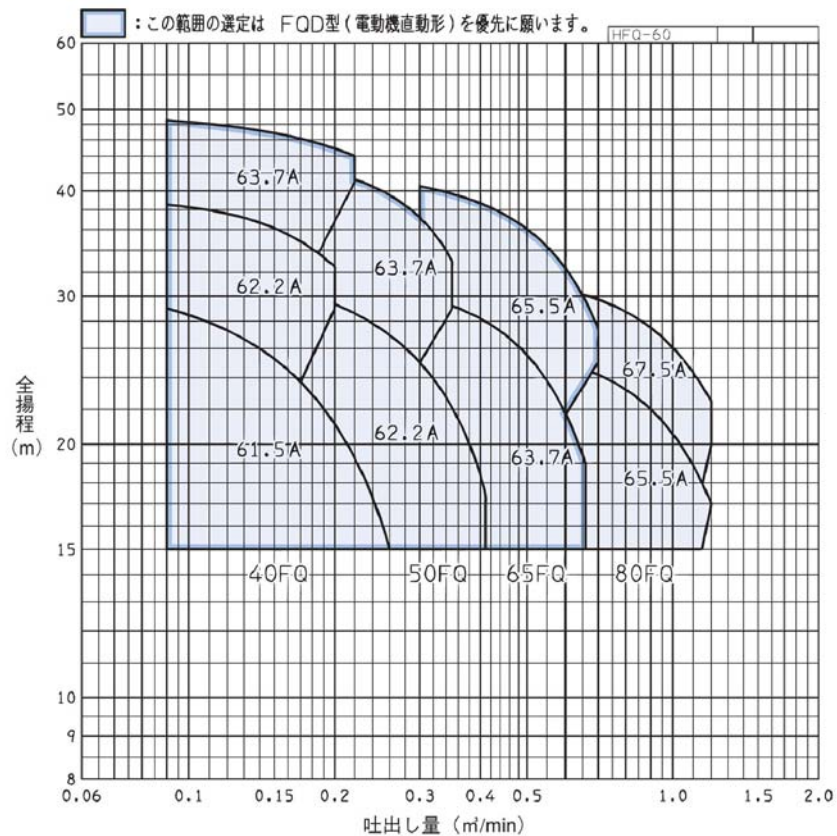
構造変更	吸込カバー一体形チェッキ弁 [※] 吐出しフランジ穴加工 ポンプ屋外仕様
電動機変更	全閉防まつ形(屋外) 異電圧 400/440V 高効率・全閉防まつ形 高効率・全閉防まつ形(屋外)
そ の 他	ベース新規 立会試験

※ 連続運転、塩素投入液、油や溶剤の混入液、ウォータハンマの起る状態での使用は、チェッキ弁の寿命が、著しく低下します。
吸込カバー一体形チェッキ弁に変更して、ご使用ください。

■特別付属品

防振架台 エバラフレックス

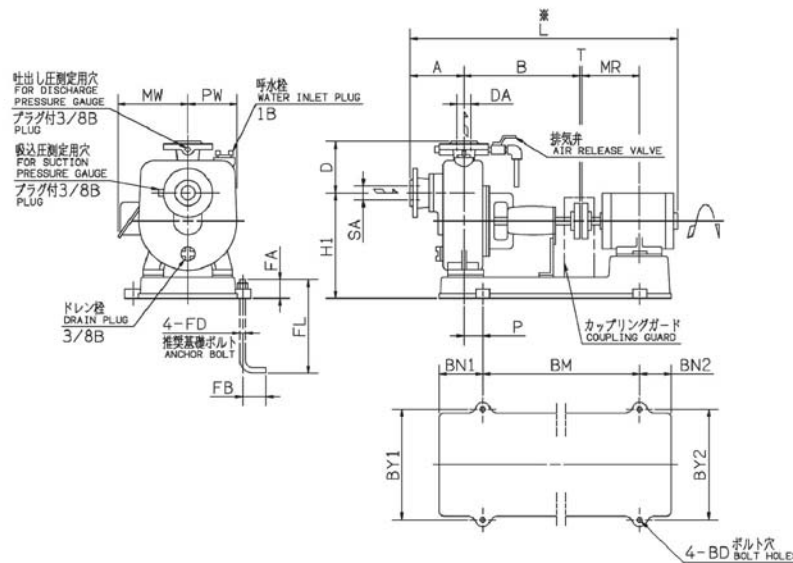
■選定図 60Hz〔同期速度：3600min⁻¹〕



■要目表

口径 mm	機名	出力 kW	吐出量 m ³ /min	全揚程 m	吐出量 m ³ /min	全揚程 m	防振架台適用表	
40	40FQ61.5A	1.5	0.090	29.0	0.260	15.0	DAS型	DB型
	40FQ62.2A	2.2	0.090	38.5	0.200	32.5	DAS-2	DB-1
	40FQ63.7A	3.7	0.090	48.5	0.220	44.0	DAS-2	DB-2
50	50FQ62.2A	2.2	0.170	30.3	0.410	17.5	DAS-2	DB-1
	50FQ63.7A	3.7	0.180	42.5	0.350	33.0	DAS-2	DB-2
65	65FQ63.7A	3.7	0.300	30.0	0.660	19.0	DAS-2	DB-2
	65FQ65.5A	5.5	0.300	40.5	0.700	27.5	DAS-2	DB-3
80	80FQ65.5A	5.5	0.600	25.0	1.200	17.0	DAS-3	DB-4
	80FQ67.5A	7.5	0.600	30.5	1.200	22.5	DAS-3	DB-4

■外形寸法図 計画・実施に際しては納入仕様書をご請求ください。



注) ※印Lの値は概略値を示します。 単位：mm

口径 SA DA	機名	出力 kW	ポンプ及び電動機																質量 kg				
			A	B	H1	D	MW	PW	P	T	MR	L	BM	BN1	BN2	BY1	BY2	BD		FD	FL	FA	FB
40	40FQ61.5A	1.5	150	200	250	125	147	130	25	3	168.5	665	330	85	115	290	230	12	M10	125	40	40	53
	40FQ62.2A	2.2	150	280	290	125	147	135	45	3	168.5	745	420	105	80	290	230	12	M10	125	40	40	63
	40FQ63.7A	3.7	150	280	290	125	154	135	45	3	200	819	420	105	120	290	290	12	M10	125	40	40	75
50	50FQ62.2A	2.2	160	280	250	125	147	142	45	3	168.5	755	420	105	80	290	230	12	M10	125	40	40	62
	50FQ63.7A	3.7	160	280	290	125	154	142	45	3	200	829	420	105	120	290	290	12	M10	125	40	40	76
65	65FQ63.7A	3.7	170	280	250	125	154	155	45	3	200	839	420	105	120	290	290	12	M10	125	40	40	74
	65FQ65.5A	5.5	170	280	310	125	189	155	70	3	239	903	540	130	60	320	320	15	M12	160	50	50	100
80	80FQ65.5A	5.5	190	360	335	125	189	160	55	3	239	1003	540	130	150	350	350	15	M12	160	50	50	111
	80FQ67.5A	7.5	190	360	335	125	189	160	55	3	239	1003	540	130	150	350	350	15	M12	160	50	50	113