

## ■要目表

口径 mm	機名	段数	出力 kW	吐出し量 L/min	全揚程 m	吐出し量 L/min	全揚程 m
40	40MSQ261.5A	2	1.5	100	28.0	200	18.0
	40MSQ362.2A	3	2.2	100	42.0	200	27.0
	40MSQ463.7A	4	3.7	100	56.0	200	36.0
	40MSQ563.7A	5	3.7	100	70.0	200	45.0
	40MSQ665.5A	6	5.5	100	85.0	200	56.0
	40MSQ765.5A	7	5.5	100	98.0	200	62.0
	40MSQ865.5A	8	5.5	100	114.0	160	92.0
	40MSQ867.5A	8	7.5	100	113.3	200	72.0
	40MSQ967.5A	9	7.5	100	129.0	200	90.0
50	50MSQ263.7A	2	3.7	160	32.8	315	23.0
	50MSQ363.7A	3	3.7	160	48.2	315	32.0
	50MSQ465.5A	4	5.5	160	65.0	315	46.0
	50MSQ567.5A	5	7.5	160	82.2	315	56.0
	50MSQ667.5A	6	7.5	160	98.0	315	70.0
	50MSQ7611A	7	11	160	113.0	315	83.0
	50MSQ8611A	8	11	160	131.0	315	90.0
65	65MSQ265.5A	2	5.5	250	41.3	500	29.0
	65MSQ367.5A	3	7.5	250	61.7	500	44.0
	65MSQ4611A	4	11	250	82.0	500	60.0
	65MSQ5611A	5	11	250	101.8	400	90.0
	65MSQ5615A	5	15	250	101.7	500	75.0
	65MSQ6615A	6	15	250	124.0	500	92.0
80	80MSQ267.5A	2	7.5	400	43.7	800	33.0
	80MSQ3611A	3	11	400	66.5	800	48.0
	80MSQ4615A	4	15	400	90.4	800	63.0
	80MSQ5618A	5	18.5	400	110.0	800	81.0
	80MSQ6622A	6	22	400	134.0	800	94.0

## ■用途

- ①一般給水
- ②かんがい
- ③雨水排水
- ④融雪散水

## ■特長

- ①電動機に低騒音全閉防まつ屋外形電動機（三相機種のみ）を採用。屋内・屋外設置場所を問いません。
- ②電動機直動形なので、直結不良による振動騒音がありません。
- ③軸封にメカニカルシールを採用しているので、保守が容易です。

## ■標準仕様

取 扱 液	清水・上澄水※1 0~40℃
最大自吸性能 (液温20℃横引1m)	-5m
吸 込 全 揚 程	-5m (20℃) (選定図吐出し量範囲内にて)
構 造	羽 根 車 軸 封 軸 受 密封玉軸受(電動機内)
フ ラ ン ジ	特殊フランジ
材 料	ケーシング FC200 羽 根 車 CAC406 主 軸 SUS304 (接液部)
電 動 機 ※2※3	相・極数 単相・2極 三相・2極 電 圧 100V 200/220V 形 式 防滴保護形・全閉防まつ形(屋外)
設 置 場 所※4	屋内 屋外

- ※1 清水・上澄水とは水道水、工業用水、河川の上澄水でpH5.8~8.6、塩素イオン濃度200mg/L以下、遊離残留塩素濃度1mg/L以下のものを意味します。
- ※2 自吸ポンプのインバータ駆動は自吸不能となることがありますので、インバータによる運転はできません。
- ※3 電圧変動：±5%以内、周波数変動：±2%以内、電圧・周波数の同時変動：双方絶対値の和が5%以内。ただしいずれの場合も電動機の特長、温度上昇などは定格値に準じません。
- ※4 周囲温度0~40℃、相対湿度85%以下（結露しないこと）、標高1000m以下、腐食性及び爆発性ガス、蒸気がないこと。



## ■標準付属品

単独ベース	.....1
呼水栓	.....1
ストレーナ	.....1
相フランジ(吸込用・吐出し用)※	.....各1組

※ ボルト、ガスケット付

## ■特殊仕様

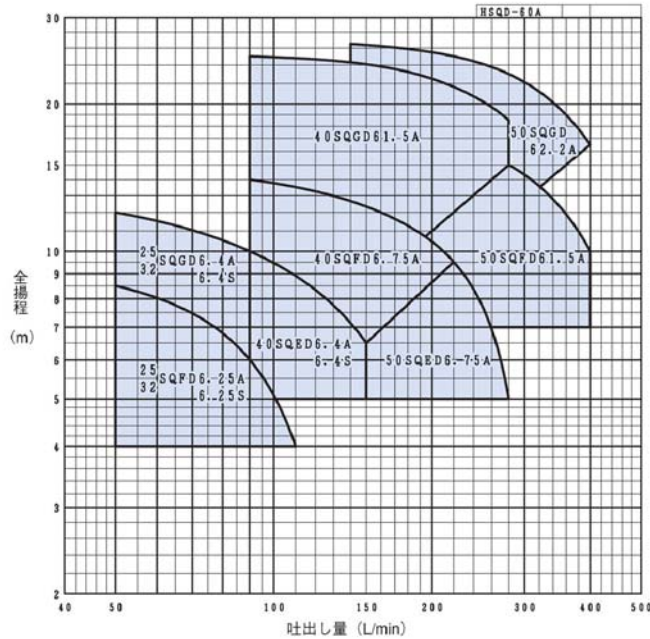
電動機変更	全閉防まつ形 : 単相のみ 異電圧 400/440V : 三相のみ
その他	立会試験

## ■特別付属品

自動空気抜き弁※
----------

※ 運転圧力によっては設定圧力の調整が必要となります。

■選定図 60Hz (同期速度: 3600min<sup>-1</sup>)



■要目表

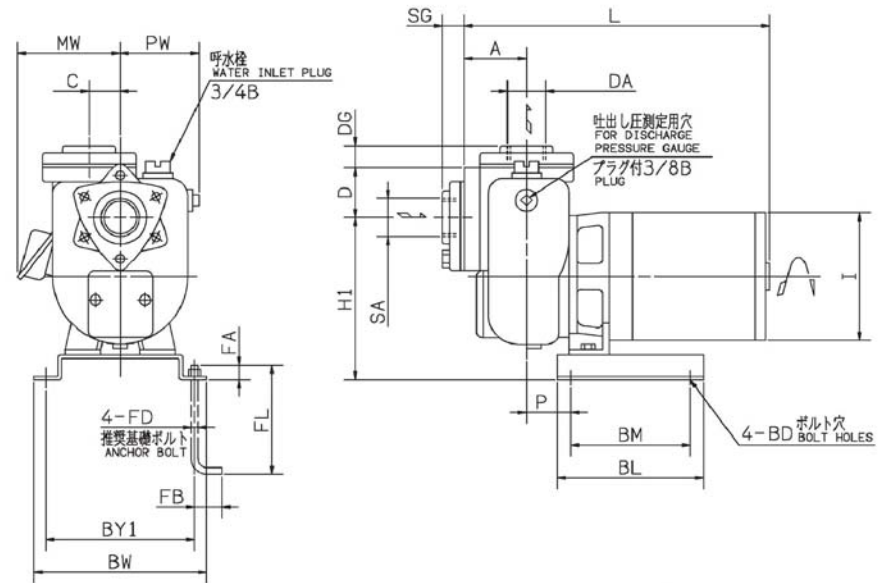
1. 単相

口径 mm	機名	出力 kW	吐出量 L/min	全揚程 m	吐出量 L/min	全揚程 m
25	25SQFD6.25S	0.25	50	8.5	110	4.0
	25SQGD6.4S	0.4	50	12.0	90	10.0
32	32SQFD6.25S	0.25	50	8.5	110	4.0
	32SQGD6.4S	0.4	50	12.0	90	10.0
40	40SQED6.4S	0.4	90	10.0	150	6.5

2. 三相

口径 mm	機名	出力 kW	吐出量 L/min	全揚程 m	吐出量 L/min	全揚程 m
25	25SQFD6.25A	0.25	50	8.5	110	4.0
	25SQGD6.4A	0.4	50	12.0	90	10.0
32	32SQFD6.25A	0.25	50	8.5	110	4.0
	32SQGD6.4A	0.4	50	12.0	90	10.0
40	40SQED6.4A	0.4	90	10.0	150	6.5
	40SQFD6.75A	0.75	90	14.0	220	9.5
	40SQGD6.1.5A	1.5	90	25.0	280	18.5
50	50SQED6.75A	0.75	150	12.3	280	5.0
	50SQFD6.1.5A	1.5	190	17.2	400	10.0
	50SQGD6.2.2A	2.2	140	26.5	400	16.5

■外形寸法図 計画・実施に際しては納入仕様書をご請求ください。



注)「単相機種にはターミナルボックスは付きません」

1. 単相

単位: mm

口径 SA DA	機名	出力 kW	ポンプ及び電動機																質量 kg				
			A	H1	D	I	C	PW	MW	SG	DG	P	L	BM	BL	BY1	BW	BD		FD	FL	FA	FB
Rc1	25SQFD6.25S	0.25	57	185	50	130	30	85	—	18	18	48	425	140	165	200	220	10	M8	125	20	40	23
	25SQGD6.4S	0.4	57	185	50	130	30	90	—	18	18	48	425	140	165	200	220	10	M8	125	20	40	23
Rc1¼	32SQFD6.25S	0.25	57	185	50	130	30	85	—	18	18	48	425	140	165	200	220	10	M8	125	20	40	23
	32SQGD6.4S	0.4	57	185	50	130	30	90	—	18	18	48	425	140	165	200	220	10	M8	125	20	40	23
Rc1½	40SQED6.4S	0.4	57	185	50	130	30	90	—	18	18	48	425	140	165	200	220	10	M8	125	20	40	23

2. 三相

単位: mm

口径 SA DA	機名	出力 kW	ポンプ及び電動機																質量 kg				
			A	H1	D	I	C	PW	MW	SG	DG	P	L	BM	BL	BY1	BW	BD		FD	FL	FA	FB
Rc1	25SQFD6.25A	0.25	57	185	50	150	30	85	150	18	18	48	391	140	165	200	220	10	M8	125	20	40	23
	25SQGD6.4A	0.4	57	185	50	150	30	90	150	18	18	48	391	140	165	200	220	10	M8	125	20	40	23
Rc1¼	32SQFD6.25A	0.25	57	185	50	150	30	85	150	18	18	48	391	140	165	200	220	10	M8	125	20	40	23
	32SQGD6.4A	0.4	57	185	50	150	30	90	150	18	18	48	391	140	165	200	220	10	M8	125	20	40	23
Rc1½	40SQED6.4A	0.4	57	185	50	150	30	90	150	18	18	48	391	140	165	200	220	10	M8	125	20	40	23
	40SQFD6.75A	0.75	57	185	50	170	30	90	158	18	18	48	426	140	165	200	220	10	M8	125	20	40	24
	40SQGD6.1.5A	1.5	67	185	65	194	30	105	152	18	18	58	460	190	226	200	220	10	M8	125	20	40	35
Rc2	50SQED6.75A	0.75	57	185	50	170	30	90	158	18	18	48	426	140	165	200	220	10	M8	125	20	40	25
	50SQFD6.1.5A	1.5	67	185	65	194	30	105	152	18	18	58	460	190	226	200	220	10	M8	125	20	40	35
	50SQGD6.2.2A	2.2	67	185	65	194	30	105	152	18	18	58	460	190	226	200	220	10	M8	125	20	40	36

SQD

SQD型自吸ポンプ

■電動機特性 SQD：2P-60Hz

分類	出力 kW	定 格					始 動			軸 受		
		電圧 V	電流 A	回転速度 min <sup>-1</sup>	力率 %	効率 %	始動トルク %	始動入力 kVA/kW	始動方式	絶縁 階級	負荷側	反負荷側
単相 防滴保護形	0.25	100	5.2	3490	76.0	65.0	360	14.0	コンデンサ 始動	E	6204DDW	6202VV
	0.4	100	7.2	3410	84.4	68.3	220	8.5		E	6204DDW	6202VV
単相	0.25	100	5.2	3510	73.0	66.1	392	14.0	じか入れ	E	6204DDW	6203ZZ
	0.4	100	7.6	3460	83.9	67.2	245	9.0		E	6204DDW	6203ZZ
三相 全閉防まつ形	0.25	200/220	1.4/1.35	3480/3500	78.0/71.2	72.9/72.6	558/675	18.0/22.0	じか入れ	E	6204DDW	6203DDW
		400/440	0.7/0.7		77.2/69.7	73.0/72.4	536/649					
	0.4	200/220	2.0/1.9	3400/3440	86.7/82.2	75.0/76.2	349/422	11.5/14.0		E	6204DDW	6203DDW
		400/440	1.0/0.9		86.7/82.2	75.9/75.8	335/405					
	0.75	200/220	3.4/3.2	3440/3460	88.7/84.9	76.2/77.4	229/277	9.5/11.5		F	6205DDWC3	6204DDWC3
		400/440	1.7/1.6		88.0/84.2	75.5/76.9	216/261					
1.5	200/220	6.2/5.6	3390/3440	92.5/90.9	77.3/79.3	265/320	9.0/10.5	F	6306DDWC3	6304DDWC3		
	400/440	3.1/2.8										
2.2	200/220	8.8/8.0	3400/3450	92.1/89.8	81.1/82.3	333/403	10.0/12.0	F	6306DDWC3	6304DDWC3		
	400/440	4.4/4.0										

始動電流(A) =  $\frac{\text{始動入力(kVA/kW)} \times \text{出力(kW)} \times 1000}{\text{電圧(V)}}$  (単相)

始動電流(A) =  $\frac{\text{始動入力(kVA/kW)} \times \text{出力(kW)} \times 1000}{\sqrt{3} \times \text{電圧(V)}}$  (三相)

自吸

SQ・FSQ型自吸ポンプ

SQ・FSQ

■用途

- ①一般揚水
- ②かんがい

■特長

- ①吸込、吐出し配管や、保温、保冷材をはずことなく分解・点検ができるBPO(Back Pull Out)形です。
- ②ケーシングに脚が付いているので、配管荷重に強い構造です。

セミオープン羽根車機種



クローズド羽根車機種



自吸

■標準仕様

取 扱 液	清水・上澄水 <sup>※1</sup> 0~40℃
最大自吸性能 (液温20℃横引1m)	-5m
吸込全揚程 (選定吐出し量範囲にて)	-5m (20℃)：SQ型 -4m (20℃)：FSQ型
構造	羽根車：セミオープン：選定図に記載 クローズド：選定図に記載 軸封：メカニカルシール：SQ型 軸受：グランドパッキン：FSQ型 密封玉軸受
フランジ	特殊フランジ：SQ型セミオープン羽根 JIS10K形(薄)：上記以外の機種
材料	ケーシング：FC200 羽根車：FC150(FSQ型はFC200) 主軸：S35C：下記以外の機種 SUS403：SQ型クローズド羽根
電動機 <sup>※2※3</sup>	相・極数：単相・4極 / 三相・4極 電 圧：100V / 200/220V 0.4kW以下 形 式：防滴保護形 / 全閉防まつ形
設置場所 <sup>※4</sup>	屋内

- ※1 清水・上澄水とは水道水、工業用水、河川の上澄水でpH5.8~8.6、塩素イオン濃度200mg/L以下、遊離残留塩素濃度1mg/L以下のものを意味します。
- ※2 自吸ポンプのインバータ駆動は自吸不能となることがありますので、インバータによる運転はできません。
- ※3 電圧変動：±5%以内、周波数変動：±2%以内、電圧・周波数の同時変動：双方絶対値の和が5%以内。ただしいずれの場合も電動機の特長、温度上昇などは定格値に準じません。
- ※4 周囲温度0~40℃、相対湿度85%以下(結露しないこと)、標高1000m以下、腐食性及び爆発性ガス、蒸気がないこと。

■標準付属品

共通ベース	1組
呼吸栓	1組
カップリングおよびカップリングガード	1組
排気弁(FSQ型のみ)	1組
ストレナー	1組
相フランジ(吸込用・吐出し用)*	各1組

\* ボルト・ナット、ガスケット付

■特殊仕様

構造変更	吸込カバー一体形チェッキ弁 <sup>※1※2</sup> 吐出しフランジ穴加工 <sup>※1</sup> ポンプ屋外仕様
材料変更	羽根車材料 CAC406 主軸材料 SUS403 <sup>※3</sup>
電動機変更	全閉防まつ形(屋外)：三相のみ 異電圧 400/440V：三相のみ 高効率・全閉防まつ形：0.75kW以上 高効率・全閉防まつ形(屋外)：0.75kW以上
その他	ベース新規 立会試験

- ※1 SQ型セミオープン羽根車の機種を除く
- ※2 連続運転、塩素投入液、油や溶剤の混入液、ウォータハンマの起る状態での使用は、チェッキ弁の寿命が、著しく低下します。吸込カバー一体形チェッキ弁に変更して、ご使用ください。
- ※3 SQ型クローズド羽根車の機種を除く

■特別付属品

自動空気抜き弁：SQ型のみ <sup>※</sup>
防振架台：SQ型クローズド羽根車の機種のみ
エバラフレックス

\* 運転圧力によっては設定圧力の調整が必要となります。