

DVS型（非自動形）
（吐出し曲管分割形）DVS型（非自動形）
（吐出し曲管一体形）DVSA型
（自動形）DVSJ型
（自動交互形）

DVSL型（全ステンレス製）もあります。

■用途

- ①小規模合併処理浄化槽の原水移送用
- ②雑排水・設備排水
- ③雨水・湧水排水

■特長

- ①セミボルテックスポンプなので、口径の40～63%程度の大きさの異物を含む液に使用できます。
- ②通過固形物径が大きいため、小規模合併処理浄化槽の原水移送用に最適です。
- ③電動機保護装置の内蔵により、過負荷・拘束・欠相による電動機の焼損を防止します。
- ④着脱装置を使用すると、据付・引上げ・保守点検が容易です。
- ⑤自動運転形（DVSA型）、自動交互運転形（DVSJ型）を使用すると、電源を接続するだけで、自動運転ができます。

■標準仕様

| 口 | | 径 | | 40 | 50 | 65 | 80 |
|---------------------|------------------|---|---|--|-----|------------------|----|
| 取扱液 | 液液 | 質 ^{※1} 温 | | 異物を含む液（pH5～9） 0～40℃：非自動形、自動運転形（A） 0～32℃：自動交互形（J） | | | |
| | 異物の大きさ 最大（mm） | 球 状 の 径 | 口径の40～63% | | | | |
| ポン プ 水 没 最 大 水 深 | | 最 大（mm） | 繊 維 の 長 さ | 100 | 150 | 200（2.2kW以上は245） | |
| ボ ン プ 水 没 最 大 水 深 | | | | 4m：1.5kW以下 8m：2.2kW以上 | | | |
| ポンプ | 構 造 | 羽 根 車 軸 封 受 | セミボルテックス ワンコイルダブルメカニカルシール 密封玉軸受（電動機内） | | | | |
| | 材 料 | ケーシング 羽 根 車 軸 封 | FC200 FC200 SiC/SiC：接液側摺動材 セラミック/カーボン：電動機側摺動材 NBR：ゴム材料 軸封部封入液 タービン油VG32（タービン油#90） | | | | |
| 電動機 ^{※2※3} | 形 式 ・ 極 数 ・ 電 圧 | 乾式水中・2極 単相・100V：0.15～0.4kW 三相・200/220V：0.15kW以上 | | | | | |
| | 内 蔵 保 護 装 置 | 電動機焼損防止装置（オートカット） | | | | | |
| 材 料 | フ レ ム 主 軸 軸 封 | FC200 SUS403 VCT：1.5kW以下 耐熱VCT：2.2kW以上 | | | | | |
| | ケ ー ブ ル | 特殊フランジ：口径50以下 JIS 10K形（薄）：上記以外の機種 | | | | | |
| フ ラ ン ジ（配管との接続） | | | | | | | |

※1 油・海水・有機溶剤などには使用しないでください。ポンプが故障し、漏電や感電の原因となります。

※2 単相電動機及びオートカット付電動機のインバータ運転はできません。

※3 電圧変動：±10%以内、周波数変動：±1%以内、電圧・周波数の同時変動：双方絶対値の和が10%以内。ただしいずれの場合も電動機の特長、温度上昇などは定格値に準じません。

- 注）1. DVSA型とDVSJ型を組み合わせ、自動交互・並列運転を行う場合は2台分の電源容量が必要です。
2. 腐食性及び爆発性ガス、蒸気がある環境下には、設置しないでください。
3. 本ポンプは設備排水用水中ポンプです。長時間連続運転あるいは激しい始動反復条件下では使用しないでください。メカニカルシールからの漏れによってポンプが短期間で故障に至る場合があります。
4. 万一のポンプ停止に備えポンプの予備機を設置してください。

■標準附属品

| | |
|----------------------------|----------|
| 地上銘板 |1 |
| 水中ケーブル（0.15～1.5kW） |6m |
| （2.2～3.7kW） |10m |
| 吐出し曲管（口径65以上のみ）（パッキン・ボルト含） |1 |
| 相フランジ（パッキン・ボルト含） |1組 |

※ 高液温仕様の場合は10mが標準となります。

■特殊仕様

| | |
|----------------------------|--|
| 材 料 変 更 | 羽根車材料 SCS13 ^{※1} |
| 電動機変更 | 異電圧 400/440V：三相0.25kW以上（DVSH型を除く） |
| 高液温仕様（DVSH型） ^{※2} | 70℃以下：三相0.4～0.75kW 80℃以下：三相1.5～3.7kW |
| そ の 他 | ケーブル延長（全長10・20・30m） ^{※3} |
| | 軸封部封入液変更（流動パラフィン） 吊り金具材料ステンレス（SUS304） ^{※4} エポキシ樹脂塗装 立会試験 |

※1 口径65、80の0.75kWを除く0.4kW以上のみ

※2 非自動形のみ

※3 30mは三相のみ

※4 吐出し曲管分割形のみ（口径65以上）

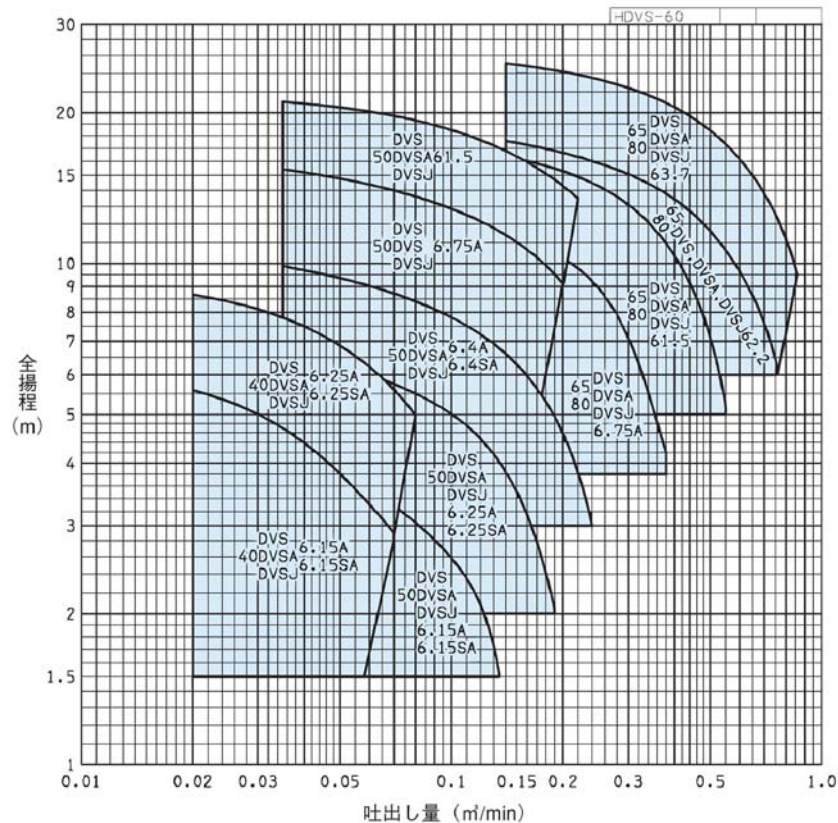
■特別附属品

| |
|---|
| 制御盤（EPC型・EPJ型・EPK型） ^{※1} |
| フロートスイッチ ^{※1} |
| 着脱装置（着脱本体・吊下げ用鎖・他小物） ^{※2} |
| 汚物チェッキ弁（CVF型・CVFS型・CVFP型） ^{※3} |

※1 ポンプ制御機器の項を参照ください。

※2 着脱装置の項を参照ください。

※3 汚物チェッキ弁の項を参照ください。

■選定図 60Hz [同期速度：3600min⁻¹]

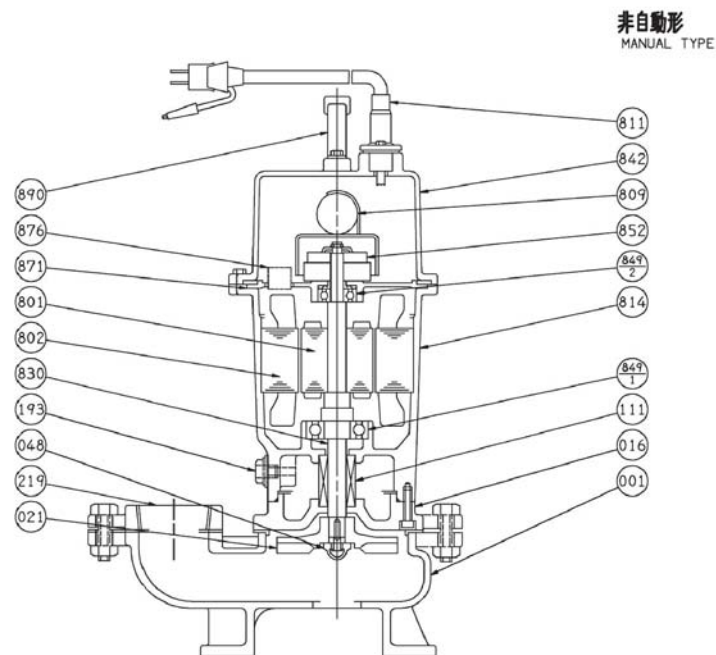
注) 吐出量0.6m³/min以上の場合は、なるべく口径80を選定願います。

■要目表

| 口径 mm | 機 名 | 出力 kW | 相 | 要 目 | | | | 製 作 範 囲 (○) | | | | | 着脱装置 適用表 |
|----------|-------------|----------|----|-----------------------------|----------|-----------------------------|----------|-------------|------------|--------------|------------|------------------|---------------|
| | | | | | | | | 標 準 仕 様 | | | 特 殊 仕 様 | | |
| | | | | 吐出し量 m ³ /min | 全揚程 m | 吐出し量 m ³ /min | 全揚程 m | 非自動形 | 自動形 (A) | 自動交 互形(J) | 高 温 (H) | 異電圧 400V/440V | |
| 40 | 40DVS6.15SA | 0.15 | 单相 | 0.020 | 5.5 | 0.070 | 2.9 | ○ | ○ | ○ | | | LS40 LMM40 |
| | 40DVS6.15A | 0.15 | 三相 | 0.020 | 5.5 | 0.070 | 2.9 | ○ | ○ | ○ | | | |
| | 40DVS6.25SA | 0.25 | 单相 | 0.020 | 8.6 | 0.080 | 4.9 | ○ | ○ | ○ | | | |
| | 40DVS6.25A | 0.25 | 三相 | 0.020 | 8.6 | 0.080 | 4.9 | ○ | ○ | ○ | | ○ | |
| 50 | 50DVS6.15SA | 0.15 | 单相 | 0.040 | 4.0 | 0.135 | 1.5 | ○ | ○ | ○ | | | LS50 LMM50 |
| | 50DVS6.15A | 0.15 | 三相 | 0.040 | 4.0 | 0.135 | 1.5 | ○ | ○ | ○ | | | |
| | 50DVS6.25SA | 0.25 | 单相 | 0.035 | 6.8 | 0.190 | 2.0 | ○ | ○ | ○ | | | |
| | 50DVS6.25A | 0.25 | 三相 | 0.035 | 6.8 | 0.190 | 2.0 | ○ | ○ | ○ | | ○ | |
| | 50DVS6.4SA | 0.4 | 单相 | 0.035 | 9.8 | 0.240 | 3.0 | ○ | ○ | ○ | | | |
| | 50DVS6.4A | 0.4 | | 0.035 | 9.8 | 0.240 | 3.0 | ○ | ○ | ○ | | ○ | |
| | 50DVS6.75A | 0.75 | 三相 | 0.035 | 15.4 | 0.200 | 9.1 | ○ | ○ | ○ | ○ | ○ | |
| | 50DVS61.5 | 1.5 | | 0.035 | 21.0 | 0.220 | 13.4 | ○ | ○ | ○ | ○ | ○ | |
| 65 | 65DVS6.75A | 0.75 | 三相 | 0.140 | 11.2 | 0.380 | 4.2 | ○ | ○ | ○ | ○ | ○ | LM65 |
| | 65DVS61.5 | 1.5 | | 0.140 | 16.3 | 0.550 | 5.2 | ○ | ○ | ○ | ○ | ○ | |
| | 65DVS62.2 | 2.2 | | 0.140 | 17.5 | 0.760 | 6.1 | ○ | ○ | ○ | ○ | ○ | |
| | 65DVS63.7 | 3.7 | | 0.140 | 25.0 | 0.860 | 9.5 | ○ | ○ | ○ | ○ | ○ | |
| 80 | 80DVS6.75A | 0.75 | 三相 | 0.140 | 11.2 | 0.380 | 4.2 | ○ | ○ | ○ | ○ | ○ | LM65 |
| | 80DVS61.5 | 1.5 | | 0.140 | 16.3 | 0.550 | 5.2 | ○ | ○ | ○ | ○ | ○ | |
| | 80DVS62.2 | 2.2 | | 0.140 | 17.5 | 0.760 | 6.1 | ○ | ○ | ○ | ○ | ○ | |
| | 80DVS63.7 | 3.7 | | 0.140 | 25.0 | 0.860 | 9.5 | ○ | ○ | ○ | ○ | ○ | |

注) 自動形(A)・自動交互形(J)・高温仕様(H)・異電圧の要目は、非自動形と同一です。

■構造断面図(例)



注) 主軸材料はポンプ側を示します。

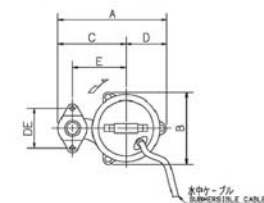
| 番号 | 部品名 | 材 料 | 個数 |
|-----|-------------|--------|----|
| 809 | コンデンサ | | 1 |
| 802 | ステータ | | 1 |
| 801 | ロータ | | 1 |
| 219 | 相フランジ | FC200 | 1 |
| 193 | 注油栓 | SUS304 | 1 |
| 111 | メカニカルシール | | 1 |
| 048 | 羽根車ナット | SUS304 | 1 |
| 021 | 羽根車 | FC200 | 1 |
| 016 | メカニカルシールカバー | FC200 | 1 |
| 001 | ケーシング | FC200 | 1 |

| 番号 | 部品名 | 材 料 | 個数 |
|-------|-----------|--------|----|
| 890 | 取手 | SUS | 1 |
| 876 | 電動機焼損防止装置 | | 1 |
| 871 | 中間ブラケット | ADC-12 | 1 |
| 852 | 遠心カススイッチ | | 1 |
| 849-2 | 玉軸受 | | 1 |
| 849-1 | 玉軸受 | | 1 |
| 842 | 電動機カバー | FC150 | 1 |
| 830 | 主軸 | SUS403 | 1 |
| 814 | 電動機フレーム | FC150 | 1 |
| 811 | 水中ケーブル | | 1 |

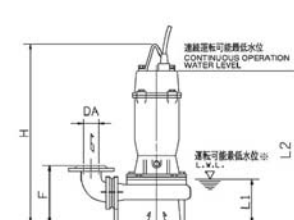
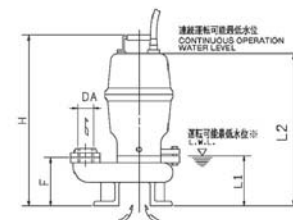
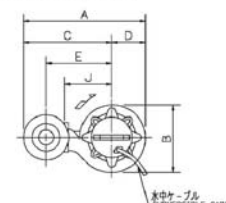
■外形寸法図 計画・実施に際しては納入仕様書をご請求ください。

非自動形(異電圧仕様0.75kW以下及び高温仕様DVSH型の0.4、0.75kWはH寸法が異なります。)

吐出し曲管一体形



吐出し曲管分割形



※ 運転可能最低水位での運転時間は10分以内にしてください。

吐出し曲管一体形

単位: mm

| 口径 DA | 機 名 | 出力 kW | 相 | ポンプ及び電動機 | | | | | | | | | | 質量 kg |
|----------|-------------|----------|----|----------|-----|-----|----|-----|----|-----|----|-----|-----|----------|
| | | | | A | B | C | D | E | F | H | DE | L1 | L2 | |
| Rc1½ | 40DVS6.15SA | 0.15 | 単相 | 233 | 160 | 142 | 91 | 110 | 66 | 368 | 80 | 95 | 318 | 13 |
| | 40DVS6.15A | 0.15 | 三相 | 233 | 160 | 142 | 91 | 110 | 66 | 368 | 80 | 95 | 318 | 13 |
| | 40DVS6.25SA | 0.25 | 単相 | 233 | 160 | 142 | 91 | 110 | 66 | 368 | 80 | 95 | 318 | 15 |
| | 40DVS6.25A | 0.25 | 三相 | 233 | 160 | 142 | 91 | 110 | 66 | 368 | 80 | 95 | 318 | 14 |
| Rc2 | 50DVS6.15SA | 0.15 | 単相 | 227 | 139 | 148 | 79 | 110 | 83 | 385 | 96 | 105 | 335 | 14 |
| | 50DVS6.15A | 0.15 | 三相 | 227 | 139 | 148 | 79 | 110 | 83 | 385 | 96 | 105 | 335 | 13 |
| | 50DVS6.25SA | 0.25 | 単相 | 227 | 139 | 148 | 79 | 110 | 83 | 385 | 96 | 105 | 335 | 15 |
| | 50DVS6.25A | 0.25 | 三相 | 227 | 139 | 148 | 79 | 110 | 83 | 385 | 96 | 105 | 335 | 14 |
| | 50DVS6.4SA | 0.4 | 単相 | 239 | 160 | 148 | 91 | 110 | 82 | 442 | 96 | 105 | 392 | 18 |
| | 50DVS6.4A | 0.4 | 三相 | 239 | 160 | 148 | 91 | 110 | 82 | 405 | 96 | 105 | 355 | 17 |
| | 50DVS6.75A | 0.75 | 三相 | 249 | 171 | 163 | 86 | 125 | 82 | 404 | 96 | 105 | 354 | 19 |
| | 50DVS6.15 | 1.5 | | 249 | 171 | 163 | 86 | 125 | 82 | 440 | 96 | 105 | 390 | 27 |

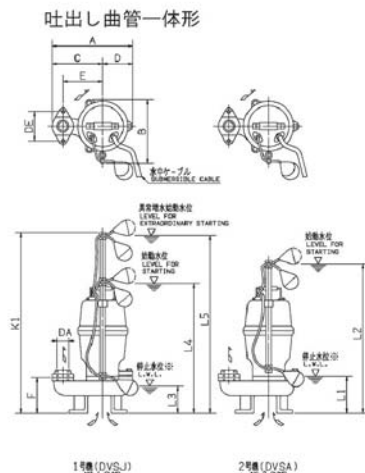
吐出し曲管分割形

単位: mm

| 口径 DA | 機 名 | 出力 kW | 相 | ポンプ及び電動機 | | | | | | | | | | 質量 kg |
|----------|------------|----------|----|----------|-----|-----|-----|-----|-----|-----|-----|-----|-----|----------|
| | | | | A | B | C | D | E | F | H | J | L1 | L2 | |
| 65 | 65DVS6.75A | 0.75 | 三相 | 396 | 195 | 298 | 98 | 210 | 178 | 473 | 145 | 125 | 383 | 25 |
| | 65DVS6.15 | 1.5 | | 396 | 195 | 298 | 98 | 210 | 178 | 526 | 145 | 125 | 426 | 34 |
| | 65DVS6.2.2 | 2.2 | | 427 | 227 | 313 | 114 | 225 | 201 | 643 | 160 | 155 | 543 | 50 |
| | 65DVS6.3.7 | 3.7 | | 427 | 227 | 313 | 114 | 225 | 201 | 643 | 160 | 155 | 543 | 59 |
| 80 | 80DVS6.75A | 0.75 | 三相 | 411 | 195 | 313 | 98 | 220 | 183 | 473 | 145 | 125 | 383 | 26 |
| | 80DVS6.15 | 1.5 | | 411 | 195 | 313 | 98 | 220 | 183 | 526 | 145 | 125 | 426 | 35 |
| | 80DVS6.2.2 | 2.2 | | 442 | 227 | 328 | 114 | 235 | 206 | 643 | 160 | 155 | 543 | 51 |
| | 80DVS6.3.7 | 3.7 | | 442 | 227 | 328 | 114 | 235 | 206 | 643 | 160 | 155 | 543 | 60 |

■外形寸法図 計画・実施に際しては納入仕様書をご請求ください。

自動形・自動交互形



※ 停止水位での運転時間は10分以内にしてください。

自動形 (DVSA型)

単位: mm

| 口径 DA | 機 名 | 出力 kW | 相 | ポンプ及び電動機 | | | | | | | | | | 質量 kg |
|----------|--------------|----------|----|----------|-----|-----|----|-----|----|----|-----|-----|-----|----------|
| | | | | A | B | C | D | E | F | DE | K1 | L1 | L2 | |
| Rc1½ | 40DVSA6.15SA | 0.15 | 単相 | 233 | 183 | 142 | 91 | 110 | 66 | 80 | 530 | 150 | 490 | 14 |
| | 40DVSA6.15A | 0.15 | 三相 | 233 | 183 | 142 | 91 | 110 | 66 | 80 | 530 | 150 | 490 | 14 |
| | 40DVSA6.25SA | 0.25 | 単相 | 233 | 183 | 142 | 91 | 110 | 66 | 80 | 530 | 150 | 490 | 15 |
| | 40DVSA6.25A | 0.25 | 三相 | 233 | 183 | 142 | 91 | 110 | 66 | 80 | 530 | 150 | 490 | 15 |
| Rc2 | 50DVSA6.15SA | 0.15 | 単相 | 227 | 178 | 148 | 79 | 110 | 83 | 96 | 530 | 150 | 490 | 15 |
| | 50DVSA6.15A | 0.15 | 三相 | 227 | 178 | 148 | 79 | 110 | 83 | 96 | 530 | 150 | 490 | 14 |
| | 50DVSA6.25SA | 0.25 | 単相 | 227 | 183 | 148 | 79 | 110 | 83 | 96 | 530 | 150 | 490 | 16 |
| | 50DVSA6.25A | 0.25 | 三相 | 227 | 183 | 148 | 79 | 110 | 83 | 96 | 530 | 150 | 490 | 15 |
| | 50DVSA6.4SA | 0.4 | 単相 | 239 | 183 | 148 | 91 | 110 | 82 | 96 | 530 | 150 | 490 | 20 |
| | 50DVSA6.4A | 0.4 | 三相 | 239 | 183 | 148 | 91 | 110 | 82 | 96 | 530 | 150 | 490 | 18 |
| | 50DVSA6.75A | 0.75 | 三相 | 249 | 197 | 163 | 86 | 125 | 82 | 96 | 530 | 150 | 490 | 20 |
| | 50DVSA61.5 | 1.5 | 三相 | 249 | 201 | 163 | 86 | 125 | 82 | 96 | 530 | 150 | 490 | 30 |

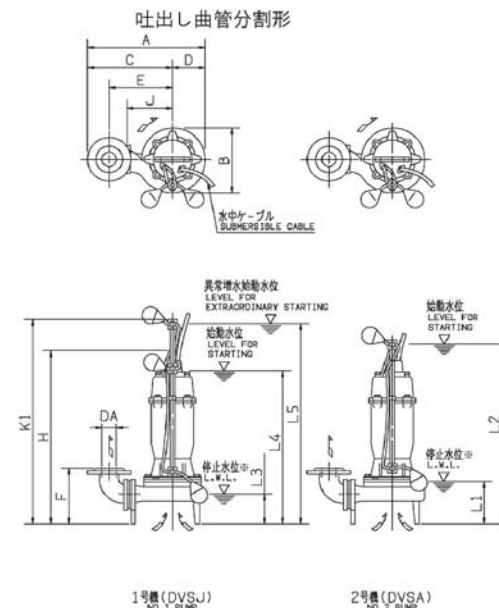
自動交互形 (DVSJ型)

単位: mm

| 口径 DA | 機 名 | 出力 kW | 相 | ポン プ 及 び 電 動 機 | | | | | | | | | | | | | 質量 kg |
|----------|--------------|----------|----|----------------|-----|-----|----|-----|----|----|-----|-----|-----|-----|-----|-----|----------|
| | | | | A | B | C | D | E | F | DE | K1 | L1 | L2 | L3 | L4 | L5 | |
| Rc1½ | 40DVSJ6.15SA | 0.15 | 単相 | 233 | 183 | 142 | 91 | 110 | 66 | 80 | 640 | 150 | 490 | 120 | 410 | 600 | 14 |
| | 40DVSJ6.15A | 0.15 | 三相 | 233 | 183 | 142 | 91 | 110 | 66 | 80 | 640 | 150 | 490 | 120 | 410 | 600 | 14 |
| | 40DVSJ6.25SA | 0.25 | 単相 | 233 | 183 | 142 | 91 | 110 | 66 | 80 | 640 | 150 | 490 | 120 | 410 | 600 | 15 |
| | 40DVSJ6.25A | 0.25 | 三相 | 233 | 183 | 142 | 91 | 110 | 66 | 80 | 640 | 150 | 490 | 120 | 410 | 600 | 15 |
| Rc2 | 50DVSJ6.15SA | 0.15 | 単相 | 227 | 178 | 148 | 79 | 110 | 83 | 96 | 640 | 150 | 490 | 120 | 410 | 600 | 15 |
| | 50DVSJ6.15A | 0.15 | 三相 | 227 | 178 | 148 | 79 | 110 | 83 | 96 | 640 | 150 | 490 | 120 | 410 | 600 | 14 |
| | 50DVSJ6.25SA | 0.25 | 単相 | 227 | 183 | 148 | 79 | 110 | 83 | 96 | 640 | 150 | 490 | 120 | 410 | 600 | 16 |
| | 50DVSJ6.25A | 0.25 | 三相 | 227 | 183 | 148 | 79 | 110 | 83 | 96 | 640 | 150 | 490 | 120 | 410 | 600 | 15 |
| | 50DVSJ6.4SA | 0.4 | 単相 | 239 | 183 | 148 | 91 | 110 | 82 | 96 | 640 | 150 | 490 | 120 | 410 | 600 | 20 |
| | 50DVSJ6.4A | 0.4 | 三相 | 239 | 183 | 148 | 91 | 110 | 82 | 96 | 640 | 150 | 490 | 120 | 410 | 600 | 19 |
| | 50DVSJ6.75A | 0.75 | | 249 | 197 | 163 | 86 | 125 | 82 | 96 | 640 | 150 | 490 | 120 | 410 | 600 | 20 |
| | 50DVSJ61.5 | 1.5 | | 249 | 201 | 163 | 86 | 125 | 82 | 96 | 640 | 150 | 490 | 120 | 410 | 600 | 30 |

■外形寸法図 計画・実施に際しては納入仕様書をご請求ください。

自動形・自動交互形 (異電圧仕様0.75kW以下はH寸法が異なります。)



※ 停止水位での運転時間は10分以内にしてください。

自動形 (DVSA型)

単位: mm

| 口径 DA | 機 名 | 出力 kW | 相 | ポ ン プ 及 び 電 動 機 | | | | | | | | | | | 質量 kg |
|----------|-------------|----------|----|-----------------|-----|-----|-----|-----|-----|-----|-----|-----|-----|-----|----------|
| | | | | A | B | C | D | E | F | H | J | K1 | L1 | L2 | |
| 65 | 65DVSA6.75A | 0.75 | 三相 | 396 | 206 | 298 | 98 | 210 | 178 | 473 | 145 | 530 | 150 | 490 | 26 |
| | 65DVSA61.5 | 1.5 | | 396 | 210 | 298 | 98 | 210 | 178 | 600 | 145 | 530 | 150 | 490 | 35 |
| | 65DVSA62.2 | 2.2 | | 427 | 237 | 313 | 114 | 225 | 201 | 717 | 160 | 770 | 250 | 730 | 51 |
| | 65DVSA63.7 | 3.7 | | 427 | 237 | 313 | 114 | 225 | 201 | 717 | 160 | 770 | 250 | 730 | 60 |
| 80 | 80DVSA6.75A | 0.75 | 三相 | 411 | 206 | 313 | 98 | 220 | 183 | 473 | 145 | 530 | 150 | 490 | 27 |
| | 80DVSA61.5 | 1.5 | | 411 | 210 | 313 | 98 | 220 | 183 | 600 | 145 | 530 | 150 | 490 | 36 |
| | 80DVSA62.2 | 2.2 | | 442 | 237 | 328 | 114 | 235 | 206 | 717 | 160 | 770 | 250 | 730 | 52 |
| | 80DVSA63.7 | 3.7 | | 442 | 237 | 328 | 114 | 235 | 206 | 717 | 160 | 770 | 250 | 730 | 61 |

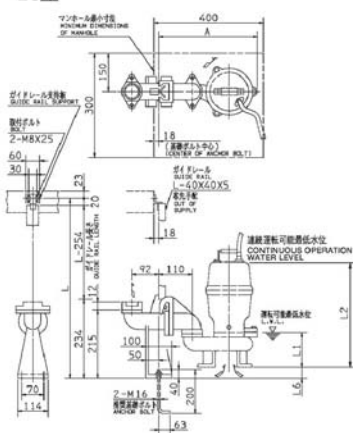
自動交互形 (DVSJ型)

単位: mm

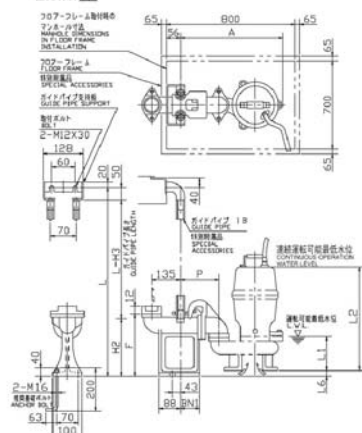
| 口径 DA | 機 名 | 出力 kW | 相 | ポンプ及び電動機 | | | | | | | | | | | | | | | 質量 kg |
|----------|-------------|----------|----|----------|-----|-----|-----|-----|-----|-----|-----|-----|-----|-----|-----|-----|-----|----|----------|
| | | | | A | B | C | D | E | F | H | J | K1 | L1 | L2 | L3 | L4 | L5 | | |
| 65 | 65DVSJ6.75A | 0.75 | 三相 | 396 | 206 | 298 | 98 | 210 | 178 | 473 | 145 | 640 | 150 | 490 | 120 | 410 | 600 | 26 | |
| | 65DVSJ61.5 | 1.5 | | 396 | 210 | 298 | 98 | 210 | 178 | 600 | 145 | 640 | 150 | 490 | 120 | 410 | 600 | 35 | |
| | 65DVSJ62.2 | 2.2 | | 427 | 237 | 313 | 114 | 225 | 201 | 717 | 160 | 880 | 250 | 730 | 220 | 650 | 840 | 51 | |
| | 65DVSJ63.7 | 3.7 | | 427 | 237 | 313 | 114 | 225 | 201 | 717 | 160 | 880 | 250 | 730 | 220 | 650 | 840 | 60 | |
| 80 | 80DVSJ6.75A | 0.75 | 三相 | 411 | 206 | 313 | 98 | 220 | 183 | 473 | 145 | 640 | 150 | 490 | 120 | 410 | 600 | 27 | |
| | 80DVSJ61.5 | 1.5 | | 411 | 210 | 313 | 98 | 220 | 183 | 600 | 145 | 640 | 150 | 490 | 120 | 410 | 600 | 36 | |
| | 80DVSJ62.2 | 2.2 | | 442 | 237 | 328 | 114 | 235 | 206 | 717 | 160 | 880 | 250 | 730 | 220 | 650 | 840 | 52 | |
| | 80DVSJ63.7 | 3.7 | | 442 | 237 | 328 | 114 | 235 | 206 | 717 | 160 | 880 | 250 | 730 | 220 | 650 | 840 | 61 | |

■着脱装置付外形寸法図 計画・実施に際しては納入仕様書をご請求ください。

LS型



LMM型



LS型着脱装置付

注) 質量は、着脱装置単体質量を示します。 単位: mm

| 口径 | 型式 | ポンプ機名 | 着脱装置 | | | | 質量 kg |
|------|------|-------------|------|-----|-----|----|----------|
| | | | A | L1 | L2 | L6 | |
| Rc1½ | LS40 | 40DVS6.15SA | 311 | 95 | 318 | 74 | 9 |
| | | 40DVS6.15A | 311 | 95 | 318 | 74 | 9 |
| | | 40DVS6.25SA | 311 | 95 | 318 | 74 | 9 |
| | | 40DVS6.25A | 311 | 95 | 318 | 74 | 9 |
| Rc2 | LS50 | 50DVS6.15SA | 299 | 105 | 335 | 57 | 9 |
| | | 50DVS6.15A | 299 | 105 | 335 | 57 | 9 |
| | | 50DVS6.25SA | 311 | 105 | 334 | 58 | 9 |
| | | 50DVS6.25A | 311 | 105 | 334 | 58 | 9 |
| | | 50DVS6.4SA | 311 | 105 | 392 | 58 | 9 |
| | | 50DVS6.4A | 311 | 105 | 355 | 58 | 9 |
| | | 50DVS6.75A | 321 | 105 | 354 | 58 | 9 |
| | | 50DVS61.5 | 321 | 105 | 390 | 58 | 9 |

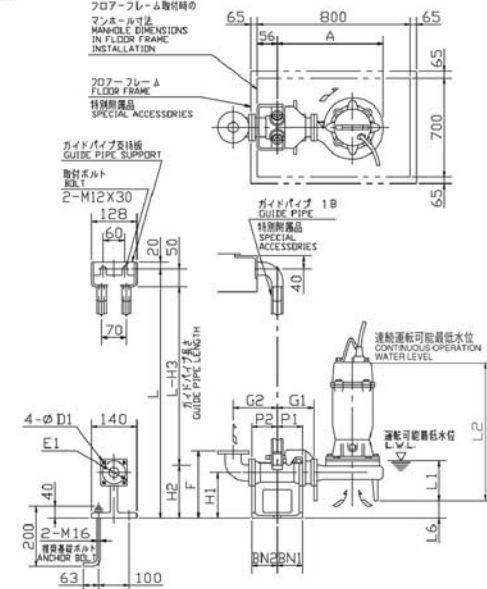
LMM型着脱装置付

単位: mm

| 口径 | 型式 | ポンプ機名 | 着 脱 装 置 | | | | | | | | | 質量 |
|------|-------|-------------|---------|-----|-----|-----|-----|-----|-----|----|-----|----|
| | | | A | P | F | H2 | H3 | L1 | L2 | L6 | BN1 | kg |
| Rc1½ | LMM40 | 40DVS6.15SA | 319 | 118 | 185 | 174 | 224 | 95 | 318 | 44 | 60 | 9 |
| | | 40DVS6.15A | 319 | 118 | 185 | 174 | 224 | 95 | 318 | 44 | 60 | 9 |
| | | 40DVS6.25SA | 319 | 118 | 185 | 174 | 224 | 95 | 318 | 44 | 60 | 9 |
| | | 40DVS6.25A | 319 | 118 | 185 | 174 | 224 | 95 | 318 | 44 | 60 | 9 |
| Rc2 | LMM50 | 50DVS6.15SA | 334 | 145 | 215 | 209 | 259 | 105 | 335 | 57 | 72 | 9 |
| | | 50DVS6.15A | 334 | 145 | 215 | 209 | 259 | 105 | 335 | 57 | 72 | 9 |
| | | 50DVS6.25SA | 346 | 145 | 215 | 209 | 259 | 105 | 334 | 58 | 72 | 9 |
| | | 50DVS6.25A | 346 | 145 | 215 | 209 | 259 | 105 | 334 | 58 | 72 | 9 |
| | | 50DVS6.4SA | 346 | 145 | 215 | 209 | 259 | 105 | 392 | 58 | 72 | 9 |
| | | 50DVS6.4A | 346 | 145 | 215 | 209 | 259 | 105 | 355 | 58 | 72 | 9 |
| | | 50DVS6.75A | 356 | 145 | 215 | 209 | 259 | 105 | 354 | 58 | 72 | 9 |
| | | 50DVS61.5 | 356 | 145 | 215 | 209 | 259 | 105 | 390 | 58 | 72 | 9 |

■着脱装置付外形寸法図 計画・実施に際しては納入仕様書をご請求ください。

LM型



LM型着脱装置付

注) 質量は、着脱装置単体質量を示します。 単位: mm

| 口径 | 型式 | ポンプ機名 | 着 脱 装 置 | | | | | | | | | | | | | | | | | 質量 |
|----|------|------------|---------|----|----|-----|-----|-----|-----|-----|-----|-----|-----|----|-----|-----|----|-----|----|----|
| | | | A | P1 | P2 | G1 | G2 | F | H1 | H2 | H3 | L1 | L2 | L6 | BN1 | BN2 | D1 | E1 | kg | |
| 65 | LM65 | 65DVS6.75A | 363 | 75 | 95 | 120 | 160 | 250 | 145 | 190 | 240 | 125 | 383 | 72 | 75 | 95 | 12 | 140 | 14 | |
| | | 65DVS61.5 | 363 | 75 | 95 | 120 | 160 | 250 | 145 | 190 | 240 | 125 | 426 | 72 | 75 | 95 | 12 | 140 | 14 | |
| | | 65DVS62.2 | 394 | 75 | 95 | 120 | 160 | 250 | 145 | 190 | 240 | 155 | 543 | 49 | 75 | 95 | 12 | 140 | 14 | |
| | | 65DVS63.7 | 394 | 75 | 95 | 120 | 160 | 250 | 145 | 190 | 240 | 155 | 543 | 49 | 75 | 95 | 12 | 140 | 14 | |
| 80 | LM65 | 80DVS6.75A | 363 | 75 | 95 | 120 | 170 | 255 | 145 | 190 | 240 | 125 | 383 | 72 | 75 | 95 | 12 | 140 | 14 | |
| | | 80DVS61.5 | 363 | 75 | 95 | 120 | 170 | 255 | 145 | 190 | 240 | 125 | 426 | 72 | 75 | 95 | 12 | 140 | 14 | |
| | | 80DVS62.2 | 394 | 75 | 95 | 120 | 170 | 255 | 145 | 190 | 240 | 155 | 543 | 49 | 75 | 95 | 12 | 140 | 14 | |
| | | 80DVS63.7 | 394 | 75 | 95 | 120 | 170 | 255 | 145 | 190 | 240 | 155 | 543 | 49 | 75 | 95 | 12 | 140 | 14 | |