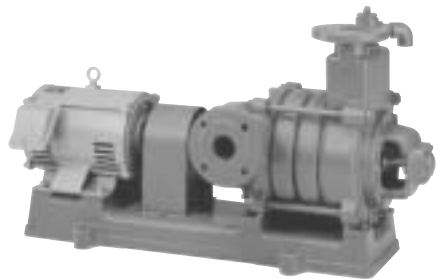


# MFS



直結／自吸式／グランドパッキン

多段ポンプ



### 特長

- すぐれた自吸性能、フート弁不要で揚水操作も簡単。
- 軸受に玉軸受、軸封にグランドパッキンを採用し、保守が容易。
- 自吸理論にかなった簡単な構造で確実な自吸性能を発揮、しかも低騒音・低振動。
- ポリウートポンプのリミットロード特性を備えておりますので、すべての水量範囲において馬力オーバーなし。

### 標準仕様

取扱液	液質	清水
	液温	0～40℃
構造	羽根車	クローズ
	軸封	グランドパッキン
	軸受	40・50mm4段、65mm4段、80mm3段まで…密封玉軸受 40mm5・6段、50mm5・6段、65mm5・6段、80mm4段 ……………カップリング側、組合せ開放玉軸受 反カップリング側、開放玉軸受
		40・50mm7段以上、65mm7段以上、80mm5段以上 ……………カップリング側、組合せアンギュラーベアリング 反カップリング側、開放玉軸受
材質	ケーシング	FC200
	羽根車	CAC406
	主軸	40mm4段、50mm4段、65mm4段、80mm3段 まで……………SUS403 40mm5段、50mm5段、65mm5段、80mm4段 以上……………S45C（軸スリーブCAC406）
電動機	種類	防滴保護形
	電源	三相50Hz 200V、60Hz 200/220V
	極数	4極
フランジ		40・50mm4段、65mm4段、80mm3段まで ……………JIS10K、薄形
		40・50mm5段、65mm5段、80mm4段以上 ……………吸込側JIS10K、薄形

### 用途

- 建築設備用
- 一般給水用
- 農業用

### 特別仕様

電動機変更	電圧、全閉外扇形電動機
材質変更	主軸 SUS304、全鋳鉄製
その他	塗装色指定、エンジン付き、エンジン・電動機付き

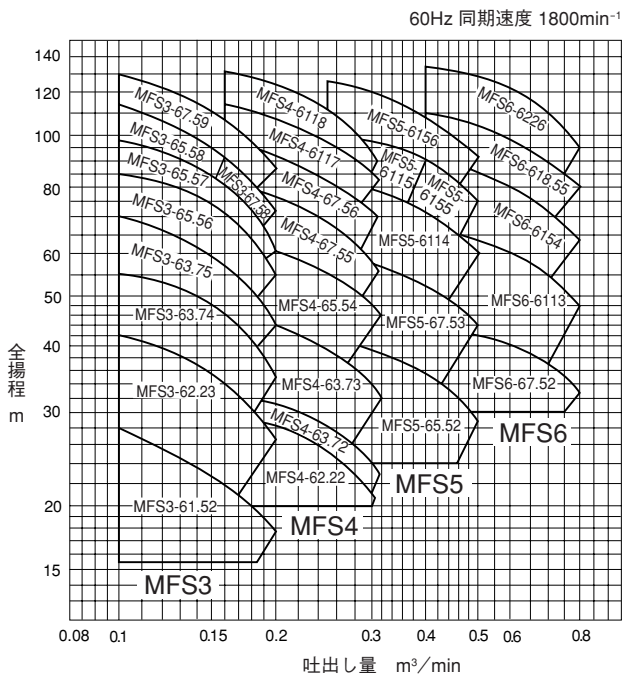
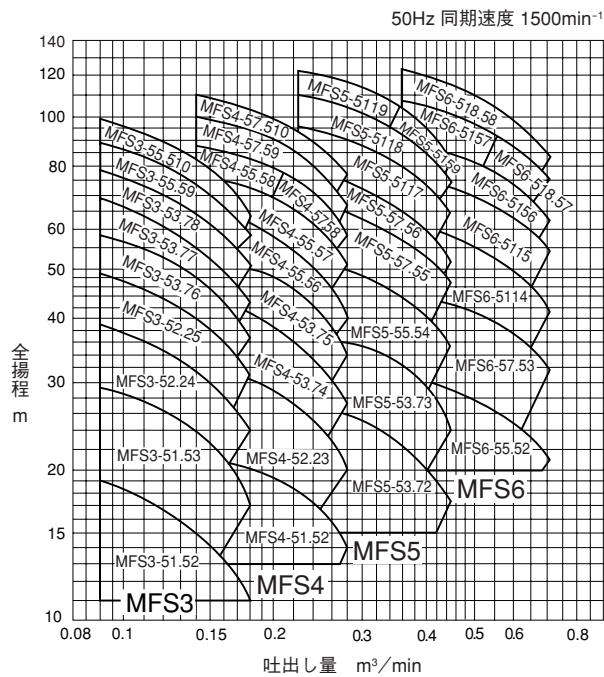
※特殊仕様変更の場合、外形図等が標準図より変わりますのでご注意ください。

### 標準付属品

- 電動機……………1
- 共通ベース……………1
- 相フランジ（ボルト・ナット・パッキン付）……………2組
- ストレーナ……………1
- カップリング……………1組
- カップリングガード……………1
- 呼水兼用手動排気弁……………1

## MFS形

### 選定図



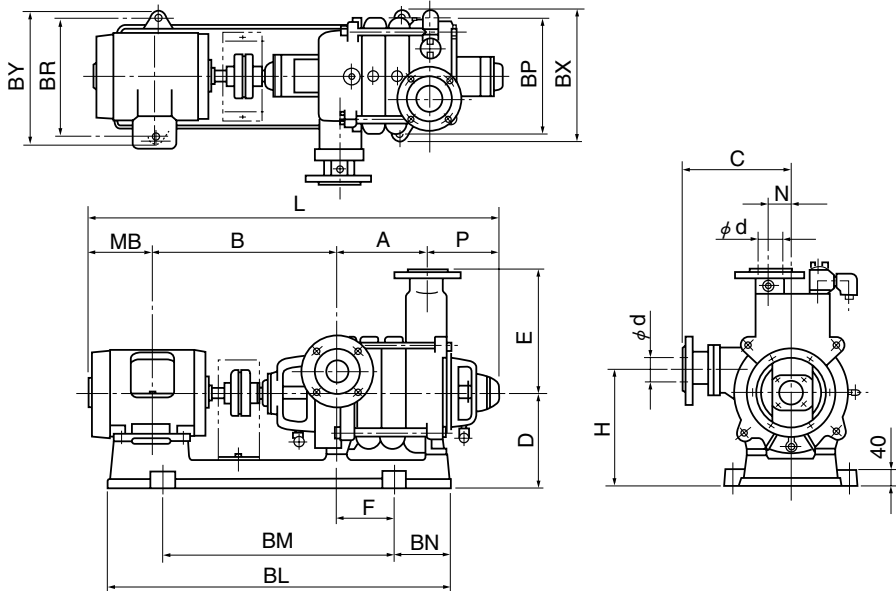
### 仕様表

50Hz同期速度1500min <sup>-1</sup>									
口径 mm	形 式	段数	電動機 出力kW	吐出し量 m³/min	全揚程 m	吐出し量 m³/min	全揚程 m	吐出し量 m³/min	全揚程 m
40	MFS3-51.52	2	1.5	0.09	19	0.14	15	0.18	11
	MFS3-51.53	3	1.5	0.09	29	0.14	24	0.18	17
	MFS3-52.24	4	2.2	0.09	39	0.14	32	0.18	24
	MFS3-52.25	5	2.2	0.09	49	0.14	40	0.18	30
	MFS3-53.76	6	3.7	0.09	59	0.14	48	0.18	37
	MFS3-53.77	7	3.7	0.09	69	0.14	56	0.18	43
	MFS3-53.78	8	3.7	0.09	79	0.14	66	0.18	51
	MFS3-55.59	9	5.5	0.09	89	0.14	75	0.18	58
	MFS3-55.510	10	5.5	0.09	99	0.14	82	0.18	63
	MFS4-51.52	2	1.5	0.18	20	0.225	18	0.28	14
50	MFS4-52.23	3	2.2	0.18	31	0.225	27	0.28	20
	MFS4-53.74	4	3.7	0.18	41	0.225	36	0.28	27
	MFS4-53.75	5	3.7	0.18	51	0.225	45	0.28	34
	MFS4-55.56	6	5.5	0.18	62	0.225	53	0.28	40
	MFS4-55.57	7	5.5	0.18	72	0.225	65	0.28	51
	MFS4-55.58	8	5.5	0.14	88	0.225	75	—	—
	MFS4-57.58	8	7.5	—	—	—	—	0.28	58
	MFS4-57.59	9	7.5	0.14	99	0.225	84	0.28	66
	MFS4-57.510	10	7.5	0.14	110	0.225	93	0.28	77
	MFS5-53.72	2	3.7	0.28	26	0.355	23	0.45	17
65	MFS5-53.73	3	3.7	0.28	36	0.355	33	0.45	24
	MFS5-55.54	4	5.5	0.28	51	0.355	45	0.45	35
	MFS5-57.55	5	7.5	0.28	65	0.355	58	0.45	47
	MFS5-57.56	6	7.5	0.28	75	0.355	66	0.45	52
	MFS5-5117	7	11	0.225	96	0.355	82	0.45	65
	MFS5-5118	8	11	0.225	110	0.355	93	0.45	75
	MFS5-5119	9	11	0.225	123	0.355	105	—	—
	MFS5-5159	9	15	—	—	—	—	0.45	82
	MFS6-55.52	2	5.5	0.45	29	0.56	26	0.71	21
	MFS6-57.53	3	7.5	0.45	43	0.56	39	0.71	32
80	MFS6-5114	4	11	0.45	58	0.56	52	0.71	41
	MFS6-5115	5	11	0.45	73	0.56	66	0.71	54
	MFS6-5156	6	15	0.45	86	0.56	78	0.71	62
	MFS6-5157	7	15	0.355	108	0.56	92	—	—
	MFS6-518.57	7	18.5	—	—	—	—	0.71	76
	MFS6-518.58	8	18.5	0.355	124	0.56	104	0.71	84

60Hz同期速度1800min <sup>-1</sup>									
口径 mm	形 式	段数	電動機 出力kW	吐出し量 m³/min	全揚程 m	吐出し量 m³/min	全揚程 m	吐出し量 m³/min	全揚程 m
40	MFS3-61.52	2	1.5	0.1	28	0.16	22	0.2	18
	MFS3-62.23	3	2.2	0.1	42	0.16	34	0.2	27
	MFS3-63.74	4	3.7	0.1	56	0.16	46	0.2	36
	MFS3-63.75	5	3.7	0.1	70	0.16	57	0.2	45
	MFS3-65.56	6	5.5	0.1	85	0.16	71	0.2	56
	MFS3-65.57	7	5.5	0.1	98	0.16	80	0.2	62
	MFS3-65.58	8	5.5	0.1	114	0.16	92	—	—
	MFS3-67.58	8	7.5	—	—	—	—	0.2	72
	MFS3-67.59	9	7.5	0.1	129	0.16	108	0.215	90
	MFS4-62.22	2	2.2	0.2	28	0.25	25.5	0.315	21
50	MFS4-63.72	2	3.7	0.18	31	0.25	28	0.315	23
	MFS4-63.73	3	3.7	0.2	45	0.25	40	0.315	32
	MFS4-65.54	4	5.5	0.2	61	0.25	55	0.315	46
	MFS4-67.55	5	7.5	0.2	77	0.25	69	0.315	56
	MFS4-67.56	6	7.5	0.2	92	0.25	83	0.315	70
	MFS4-6117	7	11	0.16	113	0.25	97	0.315	83
	MFS4-6118	8	11	0.16	131	0.25	112	0.315	90
	MFS5-65.52	2	5.5	0.315	39	0.4	35	0.5	29
	MFS5-67.53	3	7.5	0.315	58	0.4	52	0.5	44
	MFS5-6114	4	11	0.315	78	0.4	71	0.5	60
65	MFS5-6115	5	11	0.315	98	0.4	90	—	—
	MFS5-6155	5	15	—	—	—	—	0.5	75
	MFS5-6156	6	15	0.25	124	0.4	108	0.5	92
	MFS6-67.52	2	7.5	0.5	42	0.63	39	0.8	33
80	MFS6-6113	3	11	0.5	64	0.63	59	0.8	48
	MFS6-6154	4	15	0.5	86	0.63	77	0.8	63
	MFS6-618.55	5	18.5	0.4	110	0.63	95	0.8	81
	MFS6-6226	6	22	0.4	134	0.63	114	0.8	94

MFS形

■寸法図

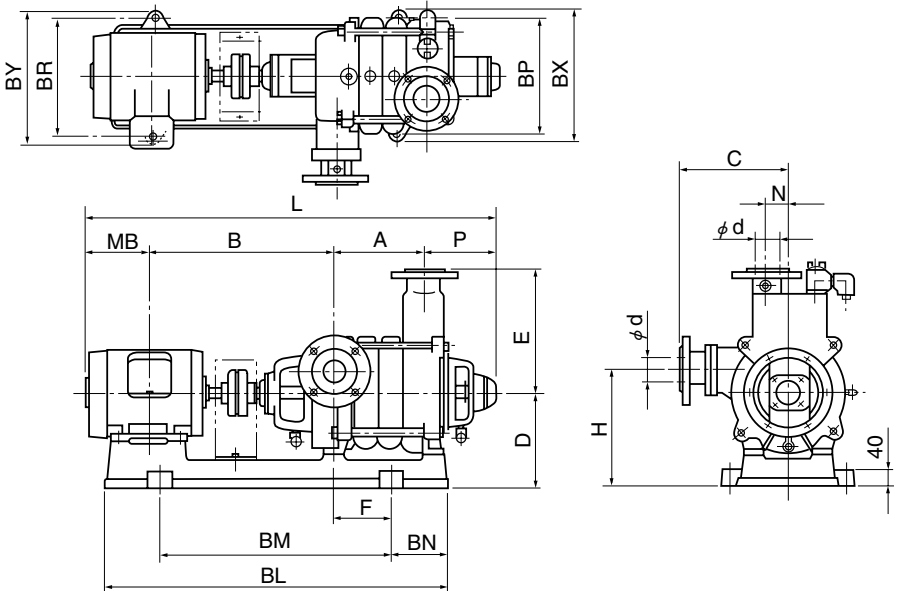


50Hz

口径 mm	形 式	電動機 出 力 kW	外 形 寸 法 mm																	質量 kg	
			A	B	C	D	E	F	H	L	N	P	MB	BL	BM	BN	BP	BR	BX		BY
40	MFS3-51.52	1.5	149	384	238	210	270	73	260	803.5	54	158	112.5	696	426	135	256	236	296	276	101
	MFS3-51.53	1.5	202	384	238	210	270	96	260	856.5	54	158	112.5	749	419	165	256	236	296	276	112
	MFS3-52.24	2.2	255	408	238	210	270	157	260	951	54	158	130	825	511	157	256	256	296	296	135
	MFS3-52.25	2.2	308	426	238	210	270	210	260	1067	54	203	130	900	564	157	256	256	296	296	159
	MFS3-53.76	3.7	361	433	238	210	270	260	260	1133	54	203	136	959	639	160	256	286	296	326	184
	MFS3-53.77	3.7	414	466	238	220	270	303	270	1219	54	203	136	1044	704	170	256	286	296	326	198
	MFS3-53.78	3.7	467	466	238	220	270	356	270	1272	54	203	136	1097	757	170	256	286	296	326	211
	MFS3-55.59	5.5	520	497	238	235	270	389	285	1373	54	203	153	1190	810	190	256	316	296	356	245
50	MFS4-51.52	1.5	149	384	238	210	270	73	260	803.5	54	158	112.5	696	426	135	256	236	296	276	105
	MFS4-52.23	2.2	202	408	238	210	270	131	260	898	54	158	130	772	512	130	256	256	296	296	125
	MFS4-53.74	3.7	255	415	238	210	270	154	260	964	54	158	136	852	532	160	256	284	296	324	151
	MFS4-53.75	3.7	308	433	238	210	270	207	260	1080	54	203	136	905	585	160	256	284	296	324	175
	MFS4-55.56	5.5	361	472	238	210	270	260	260	1189	54	203	153	995	675	160	256	306	296	346	202
	MFS4-55.57	5.5	414	505	238	250	270	303	300	1275	54	203	153	1083	743	170	256	316	296	356	221
	MFS4-55.58	5.5	467	505	238	250	270	331	300	1328	54	203	153	1136	746	195	256	316	296	356	235
	MFS4-57.58	7.5	467	524	238	250	270	316	300	1366	54	203	172	1174	754	210	256	316	296	356	244
65	MFS4-57.59	7.5	520	516	238	260	270	359	310	1411	54	203	172	1230	790	220	256	316	296	356	257
	MFS4-57.510	7.5	573	524	238	235	270	392	285	1472	54	203	172	1280	800	240	256	316	296	356	272
	MFS5-53.72	3.7	173	449	265	265	305	62	325	949	64	191	136	800	430	170	296	286	336	326	165
	MFS5-53.73	3.7	238	461	265	245	305	135	305	1026	64	191	136	860	516	160	296	286	336	326	180
	MFS5-55.54	5.5	303	525	265	265	305	170	325	1172	64	191	153	995	615	190	296	316	336	356	213
	MFS5-57.55	7.5	368	550	265	275	305	230	335	1314	64	224	172	1099	709	195	296	316	336	356	266
	MFS5-57.56	7.5	433	550	265	275	305	295	335	1379	64	224	172	1164	774	195	296	316	336	356	280
	MFS5-5117	11	498	615	265	275	305	345	335	1540	64	224	203	1314	894	210	296	366	336	406	348
80	MFS5-5118	11	563	615	265	285	305	400	345	1605	64	224	203	1379	939	220	296	366	336	406	365
	MFS5-5119	11	628	615	265	280	305	445	340	1670	64	224	203	1444	964	240	296	366	336	406	382
	MFS5-5159	15	628	637	265	280	305	445	340	1714	64	224	225	1490	1010	240	296	366	336	406	402
	MFS6-55.52	5.5	181	527	280	265	320	64	315	1059	65	198	153	872	532	170	296	316	336	356	190
	MFS6-57.53	7.5	251	546	280	265	320	114	315	1167	65	198	172	981	601	190	296	316	336	356	228
	MFS6-5114	11	321	617	280	265	320	184	315	1372	65	231	203	1136	756	190	296	366	336	406	311
	MFS6-5115	11	391	617	280	275	320	246	325	1442	65	231	203	1200	831	195	290	360	330	400	341
	MFS6-5156	15	461	653	280	285	320	304	335	1570	65	231	225	1335	915	210	296	366	336	406	387
80	MFS6-5157	15	531	653	280	280	320	346	330	1640	65	231	225	1410	930	240	300	380	340	420	413
	MFS6-518.57	18.5	531	653	280	280	320	346	330	1640	65	231	225	1410	930	240	300	380	340	420	418
	MFS6-518.58	18.5	601	653	280	280	320	416	330	1710	65	231	225	1480	1000	240	300	380	340	420	441

MFS形

■寸法図



60Hz

口径 mm	形 式	電動機 出 力 kW	外 形 寸 法 mm																		質量 kg
			A	B	C	D	E	F	H	L	N	P	MB	BL	BM	BN	BP	BR	BX	BY	
40	MFS3-61.52	1.5	149	384	238	210	270	73	260	803.5	54	158	112.5	696	426	135	256	236	296	276	101
	MFS3-62.23	2.2	202	408	238	210	270	131	260	898	54	158	130	772	512	130	256	256	296	296	121
	MFS3-63.74	3.7	255	415	238	210	270	159	260	964	54	158	136	842	532	155	256	284	296	324	147
	MFS3-63.75	3.7	308	433	238	210	270	212	260	1080	54	203	136	920	585	155	256	284	296	324	174
	MFS3-65.56	5.5	361	472	238	210	270	260	260	1189	54	203	153	995	675	160	256	306	296	346	200
	MFS3-65.57	5.5	414	505	238	250	270	303	300	1275	54	203	153	1083	743	170	256	316	296	356	221
	MFS3-65.58	5.5	467	505	238	250	270	331	300	1328	54	203	153	1136	746	195	256	316	296	356	232
	MFS3-67.58	7.5	467	524	238	250	270	316	300	1366	54	203	172	1174	754	210	256	316	296	356	241
50	MFS3-67.59	7.5	520	516	238	260	270	359	310	1411	54	203	172	1230	790	220	256	316	296	356	256
	MFS4-62.22	2.2	149	408	238	210	270	73	260	845	54	158	130	720	450	135	256	256	296	296	113
	MFS4-63.72	3.7	149	415	238	210	270	75	260	858	54	158	136	736	470	133	256	284	296	324	127
	MFS4-63.73	3.7	202	415	238	210	270	98	260	911	54	158	136	789	463	163	256	284	296	324	137
	MFS4-65.54	5.5	255	454	238	210	270	152	260	1020	54	158	153	893	569	162	256	316	296	356	166
	MFS4-67.55	7.5	308	491	238	210	270	204	260	1174	54	203	172	986	660	163	256	316	296	356	371
	MFS4-67.56	7.5	361	491	238	210	270	237	260	1227	54	203	172	1039	673	183	256	316	296	356	371
	MFS4-6117	11	414	589	238	275	270	283	325	1409	54	203	203	1208	828	190	256	366	296	406	421
65	MFS4-6118	11	467	589	238	270	270	336	320	1462	54	203	203	1260	880	190	256	366	296	406	421
	MFS5-65.52	5.5	173	488	265	265	305	62	325	1005	64	191	153	835	470	170	296	316	336	356	180
	MFS5-67.53	7.5	238	519	265	265	305	127	325	1120	64	191	172	940	575	170	296	316	336	356	211
	MFS5-6114	11	303	609	265	265	305	170	325	1306	64	191	203	1119	739	190	296	366	336	406	271
	MFS5-6115	11	368	615	265	275	305	224	335	1410	64	224	203	1184	794	195	296	366	336	406	300
	MFS5-6155	15	368	637	265	275	305	224	335	1454	64	224	225	1222	822	200	290	360	330	400	322
	MFS5-6156	15	433	637	265	275	305	280	335	1519	64	224	225	1293	873	210	296	366	336	406	339
	MFS6-67.52	7.5	181	546	280	265	320	64	315	1097	65	198	172	911	571	170	296	316	366	356	205
80	MFS6-6113	11	251	611	280	265	320	114	315	1263	65	198	203	1066	686	190	296	366	336	406	265
	MFS6-6154	15	321	639	280	275	320	179	325	1416	65	231	225	1180	790	195	296	366	336	406	335
	MFS6-618.55	18.5	391	639	280	280	320	236	330	1486	65	231	225	1294	874	210	300	376	340	416	372
	MFS6-6226	22	461	660	280	280	320	296	330	1605.5	65	231	253.5	1360	920	220	300	410	340	450	428