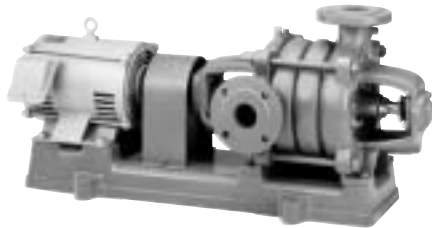


MF



直結／非自吸／グランドパッキン

多段ポンプ



■特長

- 三次元羽根を持つ羽根車と無理のないケーシング流路が高いポンプ効率を実現。
- ケーシングは独自の設計によるポリュート構造で、ラジアル方向の荷重は流体的にバランスを保持。
- 主軸受には取り扱いが容易で、負荷容量の大きいボールベアリング・アンギュラベアリングを採用。
- ポリュートケーシングを始め、画期的な設計方法できわめて軽量・小型化を達成。

■標準仕様

取扱液	液質	清水
	液温	0～80℃
許容押込圧力	(1.37MPa— <sup>締切全揚程</sup> <sub>102</sub> 、又は0.29MPa)のいずれか低い方	
構造	羽根車	クローズ
	軸封	グランドパッキン
	軸受	40・50mm4段、65mm4段、80mm3段まで…密封玉軸受 40mm5・6段、50mm5・6段、65mm5・6段、80mm4段100mm2段…カップリング側、組合せ開放玉軸受 反カップリング側、開放玉軸受 40・50mm7段以上、65mm7段以上、80mm5段以上100mm3段以上、125mm、150mm ………カップリング側、組合せアンギュラーベアリング 反カップリング側、開放玉軸受
	材質	ケーシング FC200 羽根車 SUS304：口径50mm以下 CAC406：口径65mm以上 主軸 40・50mm4段、65mm4段、80mm3段まで…SUS403 40・50mm5段、65mm5段、80mm4段以上100mm、125mm、150mm………S45C 軸スリーブ………CAC406
電動機	種類	防滴保護形
	電源	三相50Hz 200V、60Hz 200/220V
	極数	4極
	フランジ	40・50mm4段、65mm4段、80mm3段まで………JIS10K、薄形 40・50mm5段、65mm5段、80mm4段以上100mm、125mm、150mm ………吸込側JIS10K、薄形 吐出し側JIS10K、並形

■用途

- 建築設備用
- 一般給水用
- 農業用

■特別仕様

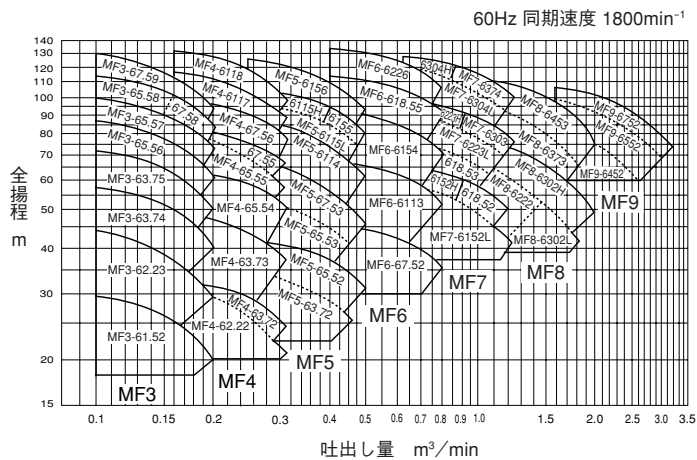
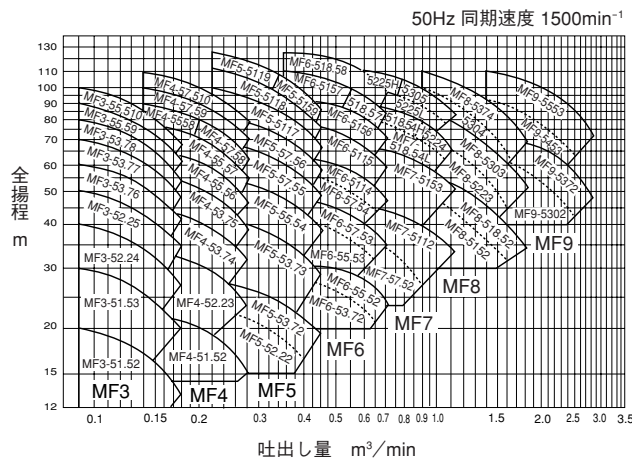
電動機変更	電圧、全閉外扇形電動機
材質変更	主軸 SUS304、全鋳鉄製
その他	塗装色指定、エンジン付き、エンジン・電動機付き

※特殊仕様変更の場合、外形図等が標準図より変わりますのでご注意ください。

■標準付属品

- 電動機……………1
- 共通ベース……………1
- 相フランジ（ボルト・ナット・パッキン付）……………2組
- ストレーナ……………1
- カップリング……………1組
- カップリングガード……………1
- 呼水兼用手動排気弁……………1

選定図



MF形

仕様表

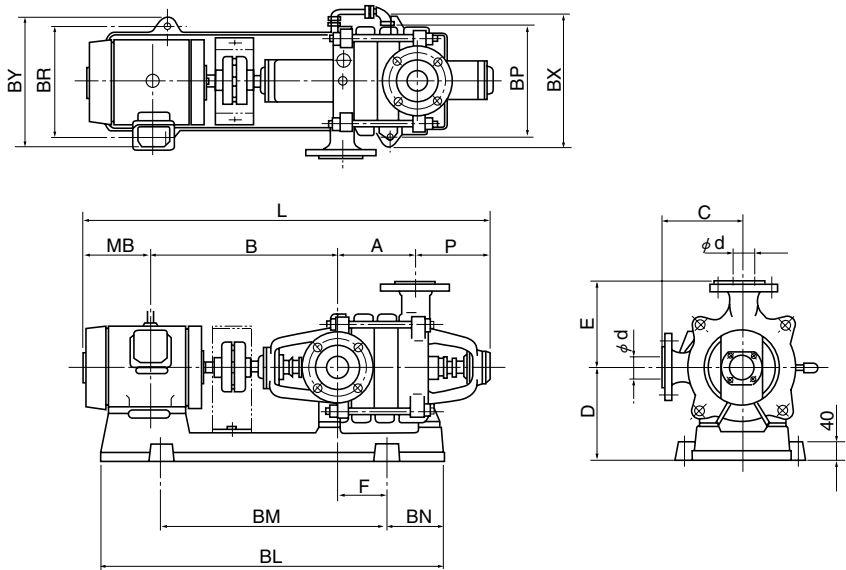
50Hz同期速度1500min <sup>-1</sup>									
口径mm	形 式	段数	電動機出力kW	吐出し量m³/min	全揚程m	吐出し量m³/min	全揚程m	吐出し量m³/min	全揚程m
40	MF3-51.52	2	1.5	0.09	20	0.14	17	0.18	13
	MF3-51.53	3	1.5	0.09	30	0.14	25	0.18	20
	MF3-52.24	4	2.2	0.09	40	0.14	33	0.18	27
	MF3-52.25	5	2.2	0.09	50	0.14	42	0.18	33
	MF3-53.76	6	3.7	0.09	60	0.14	50	0.18	40
	MF3-53.77	7	3.7	0.09	70	0.14	58	0.18	47
	MF3-53.78	8	3.7	0.09	80	0.14	67	0.18	53
	MF3-55.59	9	5.5	0.09	90	0.14	75	0.18	60
	MF3-55.510	10	5.5	0.09	100	0.14	83	0.18	67
	MF4-51.52	2	1.5	0.18	21	0.225	19	0.28	15
50	MF4-52.23	3	2.2	0.18	31	0.225	28	0.28	23
	MF4-53.74	4	3.7	0.18	41	0.225	37	0.28	31
	MF4-53.75	5	3.7	0.18	52	0.225	47	0.28	38
	MF4-55.56	6	5.5	0.18	62	0.225	56	0.28	46
	MF4-55.57	7	5.5	0.18	72	0.225	65	0.28	54
	MF4-55.58	8	5.5	0.14	88	0.225	75	—	—
	MF4-57.58	8	7.5	—	—	—	0.28	61	—
	MF4-57.59	9	7.5	0.14	99	0.225	84	0.28	69
	MF4-57.510	10	7.5	0.14	110	0.225	93	0.28	77
	MF5-52.22	2	2.2	0.28	21.5	0.34	19	0.44	16.5
65	MF5-53.72	2	3.7	0.28	26	0.355	23	0.45	19
	MF5-53.73	3	3.7	0.28	39	0.355	35	0.45	28
	MF5-55.54	4	5.5	0.28	52	0.355	47	0.45	37
	MF5-57.55	5	7.5	0.28	65	0.355	58	0.45	47
	MF5-57.56	6	7.5	0.28	78	0.355	70	0.45	56
	MF5-5117	7	11	0.225	96	0.355	82	0.45	65
	MF5-5118	8	11	0.225	110	0.355	93	0.45	75
	MF5-5119	9	11	0.225	123	0.355	105	—	—
	MF5-5159	9	15	—	—	—	0.45	84	—
	MF6-53.72	2	3.7	0.45	26.5	0.56	24	0.65	21
80	MF6-55.52	2	5.5	0.45	30	0.56	28	0.71	23
	MF6-55.53	3	5.5	0.45	39.5	0.56	36	0.65	32
	MF6-57.53	3	7.5	0.45	45	0.56	42	0.71	35
	MF6-57.54	4	7.5	0.45	53	0.56	48	0.65	43
	MF6-5114	4	11	0.45	60	0.56	56	0.71	47
	MF6-5115	5	11	0.45	75	0.56	70	0.71	58
	MF6-5156	6	15	0.45	90	0.56	84	0.71	70
	MF6-5157	7	15	0.355	110	0.56	98	—	—
	MF6-518.57	7	18.5	—	—	—	0.71	82	—
	MF6-518.58	8	18.5	0.355	125	0.56	112	0.71	94
100	MF7-57.52	2	7.5	0.71	33	0.8	30	0.9	27
	MF7-5112	2	11	0.71	43	0.9	39	1.12	33
	MF7-5153	3	15	0.71	64.5	0.9	58.5	1.12	49.5
	MF7-518.54L	4	18.5	0.71	77	0.9	68	1.03	61
	MF7-518.54H	4	18.5	0.71	86	0.9	78	—	—
	MF7-5224	4	22	—	—	—	1.12	66	—
	MF7-5225L	5	22	0.71	96.2	0.9	85	1.03	76
	MF7-5225H	5	22	0.56	113	0.8	103	—	—
	MF7-5305	5	30	—	—	—	1.12	82.5	—
	MF8-5152	2	15	1.12	44	1.4	36.5	1.6	31
125	MF8-518.52	2	18.5	1.12	51	1.4	45	1.8	34
	MF8-5223	3	22	1.12	66	1.4	55	1.6	45
	MF8-5303	3	30	1.12	76	1.4	67	1.8	51
	MF8-5304	4	30	1.12	88	1.4	73	1.6	61
	MF8-5374	4	37	0.9	108	1.4	90	1.8	68
	MF9-5302	2	30	1.8	56	2.25	47	2.5	42
	MF9-5372	2	37	1.8	68	2.25	61	2.8	47
	MF9-5453	3	45	1.4	90	2.25	69	2.5	62
	MF9-5553	3	55	1.4	108	2.25	92	2.8	71
	MF9-5553	3	55	1.4	108	2.25	92	2.8	71

60Hz同期速度1800min <sup>-1</sup>									
口径mm	形 式	段数	電動機出力kW	吐出し量m³/min	全揚程m	吐出し量m³/min	全揚程m	吐出し量m³/min	全揚程m
40	MF3-61.52	2	1.5	0.1	29	0.16	24	0.2	20
	MF3-62.23	3	2.2	0.1	43	0.16	36	0.2	30
	MF3-63.74	4	3.7	0.1	57	0.16	48	0.2	40
	MF3-63.75	5	3.7	0.1	72	0.16	60	0.2	50
	MF3-65.56	6	5.5	0.1	86	0.16	72	0.2	60
	MF3-65.57	7	5.5	0.1	100	0.16	84	0.2	70
	MF3-65.58	8	5.5	0.1	114	0.16	96	—	—
	MF3-67.58	8	7.5	—	—	—	0.2	80	—
	MF3-67.59	9	7.5	0.1	129	0.16	108	0.2	90
	MF4-62.22	2	2.2	0.2	29	0.25	26	0.315	21
50	MF4-63.72	2	3.7	0.2	31	0.25	28	0.315	24
	MF4-63.73	3	3.7	0.2	46	0.25	42	0.315	36
	MF4-65.54	4	5.5	0.2	61	0.25	56	0.315	48
	MF4-65.55	5	5.5	0.2	73	0.25	66	0.315	54
	MF4-67.55	5	7.5	0.2	77	0.25	70	0.315	60
	MF4-67.56	6	7.5	0.2	92	0.25	84	0.315	72
	MF4-6117	7	11	0.16	113	0.25	98	0.315	84
	MF4-6118	8	11	0.16	131	0.25	112	0.315	96
	MF5-63.72	2	3.7	0.315	32.5	0.4	28.5	0.46	25
	MF5-65.52	2	5.5	0.315	39	0.4	36	0.5	31
65	MF5-65.53	3	5.5	0.315	49.5	0.4	44.5	0.46	39
	MF5-67.53	3	7.5	0.315	59	0.4	54	0.5	46
	MF5-6114	4	11	0.315	79	0.4	72	0.5	61
	MF5-6115L	5	11	0.315	90	0.4	83	0.475	73
	MF5-6115H	5	11	0.315	98	0.4	90	—	—
	MF5-6155	5	15	—	—	—	0.5	77	—
	MF5-6156	6	15	0.25	124	0.4	108	0.5	92
	MF6-67.52	2	7.5	0.5	43	0.63	40	0.8	35
	MF6-6113	3	11	0.5	65	0.63	60	0.8	52
	MF6-6154	4	15	0.5	87	0.63	80	0.8	69
80	MF6-618.55	5	18.5	0.4	113	0.63	100	0.8	87
	MF6-6226	6	22	0.4	134	0.63	120	0.8	103
	MF7-6152L	2	15	0.8	55	1.0	50	1.25	41
	MF7-6152H	2	15	0.8	61	0.9	59	—	—
	MF7-618.52	2	18.5	—	—	—	1.25	50	—
	MF7-618.53	3	18.5	0.8	70.5	1.03	62	—	—
	MF7-6223L	3	22	0.8	82.5	1.0	75	1.15	68.5
	MF7-6223H	3	22	0.8	91.5	0.9	88.5	—	—
	MF7-6303	3	30	—	—	—	1.25	75	—
	MF7-6304L	4	30	0.8	110	1.0	100	1.15	91
100	MF7-6304H	4	30	0.63	126	0.9	118	—	—
	MF7-6374	4	37	—	—	—	1.25	100	—
	MF8-6222	2	22	1.25	59	1.5	52	—	—
	MF8-6302L	2	30	—	—	—	1.8	40.5	—
	MF8-6302H	2	30	1.25	70	1.6	62	2.0	48
	MF8-6373	3	37	1.25	88.5	1.6	73.5	1.8	63
	MF8-6453	3	45	1.25	105	1.6	93	2.0	72
	MF9-6452	2	45	2.0	72	2.5	62	2.6	60
	MF9-6552	2	55	1.6	93	2.5	79	2.95	67
	MF9-6752	2	75	1.6	104	2.5	90	3.15	72

MF形

■寸法図

口径  
40～80mm  
(4段以下)

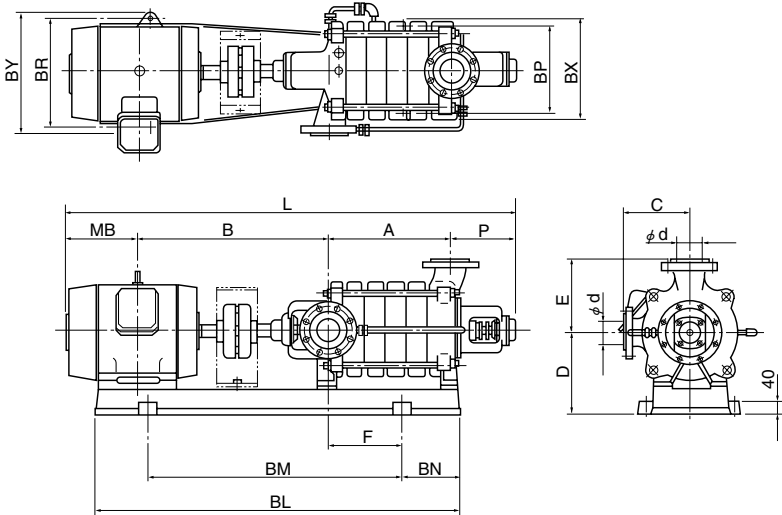


周波数 Hz	口径 mm	形 式	電動機 出力 kW	外 形 寸 法 mm															質量 kg	
				A	B	C	D	E	F	L	P	MB	BL	BM	BN	BP	BR	BX		BY
50	40	MF3-51.52	1.5	122	403	175	210	195	54	804.5	167	112.5	696	426	135	256	236	296	276	86
		MF3-51.53	1.5	175	403	175	210	195	77	857.5	167	112.5	749	419	165	256	236	296	276	97
		MF3-52.24	2.2	228	427	175	210	195	138	952	167	130	825	511	157	256	256	296	296	120
	50	MF4-51.52	1.5	122	403	175	210	195	54	804.5	167	112.5	696	426	135	256	236	296	276	90
		MF4-52.23	2.2	175	427	175	210	195	112	899	167	130	772	512	130	256	256	296	296	110
		MF4-53.74	3.7	228	434	175	210	195	135	965	167	136	852	532	160	256	284	296	324	136
	65	MF5-52.22	2.2	175	449	195	245	210	65	936	182	130	780	436	160	296	256	336	296	131
		MF5-53.72	3.7	175	456	195	265	210	55	949	182	136	800	430	170	296	286	336	326	150
		MF5-53.73	3.7	240	468	195	245	210	128	1026	182	136	860	516	160	296	286	336	326	165
		MF5-55.54	5.5	305	532	195	265	210	163	1172	182	153	995	615	190	296	316	336	356	198
	80	MF6-53.72	3.7	195	490	210	255	230	72	1003	182	136	833	513	160	296	286	336	326	152
		MF6-55.52	5.5	195	529	210	265	230	62	1059	182	153	872	532	170	296	316	336	356	170
		MF6-55.53	5.5	265	529	210	265	230	124	1129	182	153	936	586	175	290	310	330	350	193
		MF6-57.53	7.5	265	548	210	265	230	112	1167	182	172	981	601	190	296	316	336	356	208
60	40	MF3-61.52	1.5	122	403	175	210	195	54	804.5	167	112.5	696	426	135	256	236	296	276	86
		MF3-62.23	2.2	175	427	175	210	195	112	899	167	130	772	512	130	256	256	296	296	106
		MF3-63.74	3.7	228	434	175	210	195	140	965	167	136	842	532	155	256	284	296	324	132
	50	MF4-62.22	2.2	122	427	175	210	195	54	846	167	130	720	450	135	256	256	296	296	98
		MF4-63.72	3.7	122	434	175	210	195	56	859	167	136	736	470	133	256	284	296	324	112
		MF4-63.73	3.7	175	434	175	210	195	79	912	167	136	789	463	163	256	284	296	324	122
		MF4-65.54	5.5	228	473	175	210	195	133	1021	167	153	893	569	162	256	316	296	324	151
	65	MF5-63.72	3.7	175	456	195	265	210	55	949	182	136	800	430	170	296	286	336	326	149
		MF5-65.52	5.5	175	495	195	265	210	55	1005	182	153	835	470	170	296	316	336	356	165
		MF5-65.53	5.5	240	507	195	265	210	120	1082	182	153	900	535	170	296	316	336	356	181
		MF5-67.53	7.5	240	526	195	265	210	120	1120	182	172	940	575	170	296	316	336	356	196
	80	MF5-6114	11	305	616	195	265	210	163	1306	182	203	1119	739	190	296	366	336	406	256
		MF6-67.52	7.5	195	548	210	265	230	62	1097	182	172	911	571	170	296	316	336	356	185
			MF6-6113	11	265	613	210	265	230	112	1263	182	203	1066	686	190	296	366	336	406

MF形

■寸法図

口径  
40～80mm  
(5段以上)

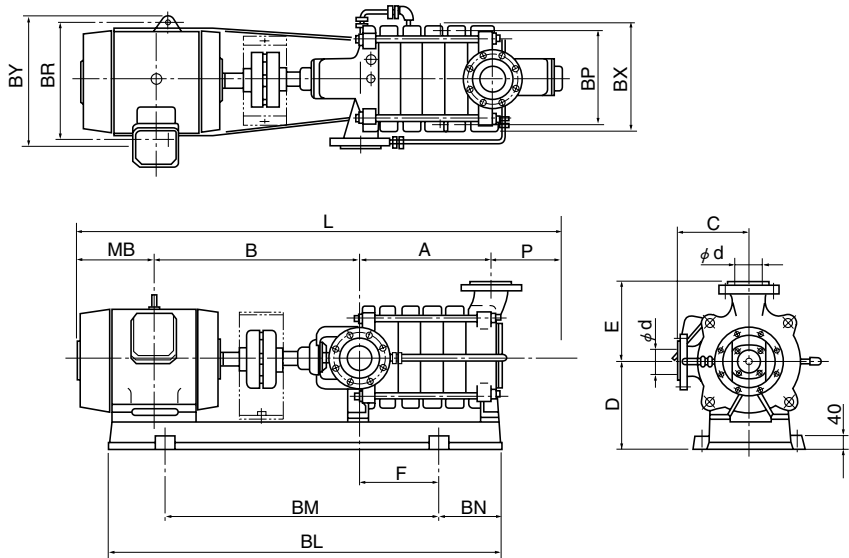


周波数 Hz	口径 mm	形 式	電動機 出力 kW	外 形 寸 法 mm															質量 kg	
				A	B	C	D	E	F	L	P	MB	BL	BM	BN	BP	BR	BX		BY
50	40	MF3-52.25	2.2	281	445	175	210	195	191	1067	211	130	900	564	157	256	256	296	296	144
		MF3-53.76	3.7	334	452	175	210	195	241	1133	211	136	959	639	160	256	286	296	326	169
		MF3-53.77	3.7	387	485	175	220	195	284	1219	211	136	1044	704	170	256	286	296	326	183
		MF3-53.78	3.7	440	485	175	225	195	337	1272	211	136	1097	757	170	256	286	296	326	196
		MF3-55.59	5.5	493	516	175	235	195	370	1373	211	153	1190	810	190	256	316	296	356	230
		MF3-55.510	5.5	546	524	175	235	195	423	1434	211	153	1240	860	190	256	316	296	356	238
	50	MF4-53.75	3.7	281	452	175	210	195	188	1080	211	136	905	585	160	256	284	296	324	160
		MF4-55.56	5.5	334	491	175	210	195	241	1189	211	153	995	675	160	256	306	296	346	187
		MF4-55.57	5.5	387	524	175	250	195	284	1275	211	153	1083	743	170	256	316	296	356	206
		MF4-55.58	5.5	440	524	175	250	195	312	1328	211	153	1136	746	195	256	316	296	356	220
		MF4-57.58	7.5	440	543	175	250	195	297	1366	211	172	1174	754	210	256	316	296	356	229
		MF4-57.59	7.5	493	535	175	235	195	340	1411	211	172	1230	790	220	256	316	296	356	242
	65	MF4-57.510	7.5	546	543	175	235	195	373	1472	211	172	1280	800	240	256	316	296	356	257
		MF5-57.55	7.5	370	557	195	275	210	223	1314	215	172	1099	709	195	296	316	336	356	251
		MF5-57.56	7.5	435	557	195	275	210	288	1379	215	172	1164	774	195	296	316	336	356	265
		MF5-5117	11	500	622	195	275	210	338	1540	215	203	1314	894	210	296	366	336	406	333
		MF5-5118	11	565	622	195	285	210	393	1605	215	203	1379	939	220	296	366	336	406	350
		MF5-5119	11	630	622	195	280	210	438	1670	215	203	1444	964	240	296	366	336	406	367
	80	MF5-5159	15	630	644	195	280	210	438	1714	215	225	1490	1010	240	296	366	336	406	387
		MF6-57.54	7.5	335	554	210	265	230	182	1276	215	172	1051	671	190	296	316	336	356	244
		MF6-5114	11	335	619	210	265	230	182	1372	215	203	1136	756	190	296	366	336	406	291
		MF6-5115	11	405	619	210	275	230	244	1442	215	203	1200	831	195	250	360	330	400	321
		MF6-5156	15	475	655	210	285	230	302	1570	215	225	1335	915	210	296	366	336	406	367
		MF6-5157	15	545	655	210	280	230	344	1640	215	225	1410	930	240	300	380	344	424	393
60	40	MF6-518.57	18.5	545	655	210	280	230	344	1640	215	225	1410	930	240	300	380	344	424	398
		MF6-518.58	18.5	615	655	210	280	230	414	1710	215	225	1480	1000	240	300	380	344	424	421
		MF3-63.75	3.7	281	452	175	210	195	193	1080	211	136	920	585	155	256	284	296	324	159
		MF3-65.56	5.5	334	491	175	210	195	241	1189	211	153	995	675	160	256	306	296	346	185
		MF3-65.57	5.5	387	524	175	250	195	284	1275	211	153	1083	743	170	256	316	296	356	206
		MF3-65.58	5.5	440	524	175	250	195	312	1328	211	153	1136	746	195	256	316	296	356	217
	50	MF3-67.58	7.5	440	543	175	250	195	297	1366	211	172	1174	754	210	256	316	296	356	226
		MF3-67.59	7.5	493	535	175	235	195	340	1411	211	172	1230	790	220	256	316	296	356	241
		MF4-65.55	5.5	281	491	175	210	195	186	1136	211	153	946	622	162	256	316	296	356	172
		MF4-67.55	7.5	281	510	175	210	195	185	1174	211	172	986	660	163	256	316	296	356	187
		MF4-67.56	7.5	334	510	175	210	195	218	1227	211	172	1039	673	183	256	316	296	356	197
		MF4-6117	11	387	608	175	275	195	264	1409	211	203	1208	828	190	256	366	296	406	265
	65	MF4-6118	11	440	608	175	270	195	317	1462	211	203	1260	880	190	256	366	296	406	270
		MF5-6115L	11	370	622	195	275	210	217	1410	215	203	1184	794	195	296	366	336	406	284
		MF5-6115H	11	370	622	195	275	210	217	1410	215	203	1184	794	195	296	366	336	406	285
		MF5-6155	15	370	644	195	275	210	215	1454	215	225	1222	822	200	290	360	330	406	307
		MF5-6156	15	435	644	195	275	210	273	1519	215	225	1293	873	210	296	366	336	406	324
		MF6-6154	15	335	641	210	275	230	177	1416	215	225	1180	790	195	296	366	336	406	315
80	MF6-618.55	18.5	405	641	210	280	230	234	1486	215	225	1294	874	210	300	376	344	420	352	
	MF6-6226	22	475	662	210	280	230	294	1605.5	215	253.5	1360	920	220	300	410	344	454	408	

MF形

■寸法図

口径  
100～150mm

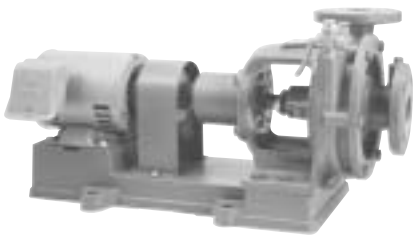


周波数 Hz	口径 mm	形 式	電動機 出力 kW	外 形 寸 法 mm																質量 kg
				A	B	C	D	E	F	L	P	MB	BL	BM	BN	BP	BR	BX	BY	
50	100	MF7-57.52	7.5	225	608	250	300	270	98	1248	243	172	1022	642	190	346	316	396	366	302
		MF7-5112	11	225	673	250	300	270	98	1344	243	203	1125	727	190	346	376	396	426	345
		MF7-5153	15	310	712	250	310	270	178	1490	243	225	1253	863	190	346	366	396	416	416
		MF7-518.54L	18.5	395	714	250	330	270	243	1577	243	225	1360	892	220	350	380	395	425	474
		MF7-518.54H	18.5	395	714	250	330	270	243	1577	243	225	1360	892	220	350	380	395	425	476
		MF7-5224	22	395	720	250	330	270	243	1611.5	243	253.5	1360	892	220	355	415	400	460	51
		MF7-5225L	22	480	725	250	330	270	305	1701.5	243	253.5	1430	950	240	355	415	400	460	557
		MF7-5225H	22	480	725	250	330	270	305	1701.5	243	253.5	1430	950	240	355	415	400	460	560
	MF7-5305	30	480	726	250	330	270	305	1702.5	243	253.5	1470	990	240	355	415	400	460	611	
	125	MF8-5152	15	260	699	280	345	300	150	1441	257	225	1220	830	195	360	386	410	436	428
		MF8-518.52	18.5	260	699	280	345	300	150	1441	257	225	1220	830	195	360	386	410	436	435
		MF8-5223	22	360	703	280	345	300	225	1573.5	257	253.5	1320	880	220	360	425	410	475	527
		MF8-5303	30	360	704	280	345	300	175	1574.5	257	253.5	1360	820	270	360	425	410	475	581
		MF8-5304	30	460	713	280	345	300	275	1683.5	257	253.5	1460	920	270	360	420	410	470	627
		MF8-5374	37	460	762	280	360	300	180	1846.5	257	367.5	1520	900	370	360	470	416	526	686
	150	MF9-5302	30	310	723	315	410	350	187	1586.5	300	253.5	1310	900	205	420	425	470	475	658
		MF9-5372	37	310	772	315	410	350	167	1749.5	300	367.5	1530	900	345	420	470	476	526	718
		MF9-5453	45	425	820	315	410	350	167	1912.5	300	367.5	1530	900	345	420	470	476	526	824
		MF9-5553	55	425	826	315	410	350	237	1952	300	401	1540	1000	270	420	470	480	530	856
MF7-6152L		15	225	695	250	320	270	100	1388	243	225	1170	780	195	360	386	404	430	367	
60	100	MF7-6152H	15	225	695	250	320	270	100	1388	243	225	1170	780	195	360	386	404	430	368
		MF7-618.52	18.5	225	695	250	320	270	100	1388	243	225	1170	780	195	360	386	404	430	373
		MF7-618.53	18.5	310	712	250	330	270	180	1490	243	225	1270	870	200	350	380	395	425	420
		MF7-6223L	22	310	718	250	320	270	170	1524.5	243	253.5	1270	850	210	360	420	410	470	459
		MF7-6223H	22	310	718	250	320	270	170	1524.5	243	253.5	1270	850	210	360	420	410	470	461
		MF7-6303	30	310	719	250	320	270	160	1525.5	243	253.5	1310	870	220	360	420	404	464	519
		MF7-6304L	30	395	721	250	330	270	243	1612.5	243	253.5	1400	930	220	355	415	400	460	560
		MF7-6304H	30	395	721	250	330	270	243	1612.5	243	253.5	1400	930	220	355	415	400	460	563
		MF7-6374	37	395	770	250	320	270	220	1775.5	243	367.5	1450	950	245	360	460	405	505	632
		MF8-6222	22	260	706	280	345	300	150	1476.5	257	253.5	1220	830	195	360	425	410	475	469
	125	MF8-6302L	30	260	707	280	345	300	117	1477.5	257	253.5	1260	800	230	360	425	410	475	520
		MF8-6302H	30	260	707	280	345	300	117	1477.5	257	253.5	1260	800	230	360	425	410	475	522
		MF8-6373	37	360	753	280	360	300	180	1737.5	257	367.5	1520	900	370	360	470	416	526	634
		MF8-6453	45	360	753	280	360	300	180	1737.5	257	367.5	1520	900	370	360	470	416	526	668
	150	MF9-6452	45	310	772	315	410	350	167	1749.5	300	367.5	1530	900	345	420	470	476	526	735
		MF9-6552	55	310	778	315	410	350	167	1789	300	401	1350	900	225	420	470	470	520	787
		MF9-6752	75	310	803	315	410	350	117	1842	300	429	1490	900	275	420	520	480	580	739

OF



直結／非自吸／グランドパッキン



■特長

- 安定した品質と性能。
- ムダのないシンプル設計、完成度の高いポンプ。
- 密閉形ボールベアリングの採用で、給油が不要。

■用途

- 建築設備用
- 水道用
- 農業用

■標準仕様

取扱液	液質	清水
	液温	0～80℃（凍結のないこと）
構造	羽根車	クローズ
	軸封	グランドパッキン
	軸受	密封玉軸受
材質	ケーシング	FC200
	羽根車	FC200：口径40～80mm、 CAC406：口径100～150mm
	主軸	SUS403
電動機	種類	防滴保護形
	電源	三相50Hz 200V、60Hz 200/220V
フランジ	極数	4極
		JIS10K、薄形

※ただし、OF5-50.7、OF6-50.7、OF6-51.5、OF5-61.5、OF6-61.5  
OF6-62.2の羽根車材質はCAC406。

■特別仕様

電動機変更	電圧、全閉外扇形電動機
材質変更	羽根車 CAC406、主軸 SUS304、全鋳鉄製

※特殊仕様変更の場合、外形図等が標準図より変わりますのでご注意ください。

■標準付属品

- 電動機・・・・・・・・・・・・・・・・・・・・・・・・・・・・・・1
- 共通ベース・・・・・・・・・・・・・・・・・・・・・・・・・・・・・・1
- 相フランジ（ボルト・ナット・パッキン付）・・・・・・・・・・2組
- カップリング・・・・・・・・・・・・・・・・・・・・・・・・・・・・・・1組
- カップリングガード・・・・・・・・・・・・・・・・・・・・・・・・・・・・・・1
- 呼水じょうご（コック付）・・・・・・・・・・・・・・・・・・・・・・1