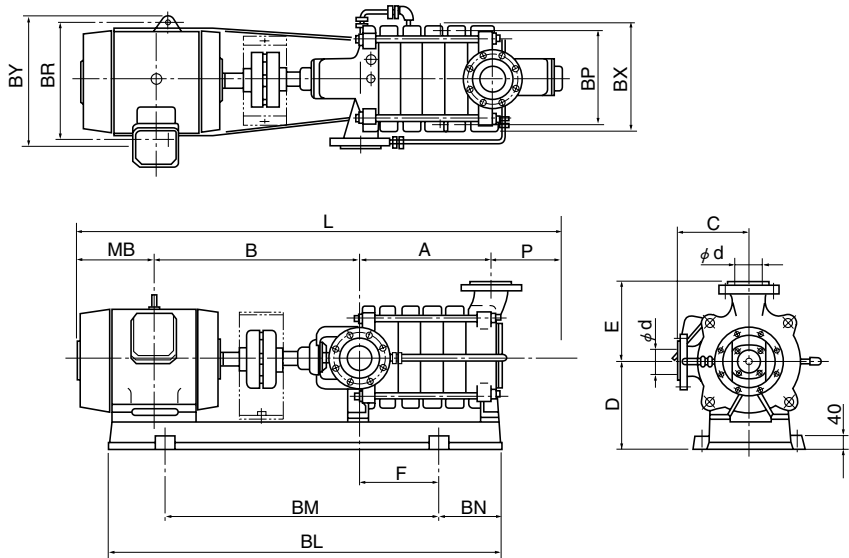


MF形

■寸法図

口径
100～150mm

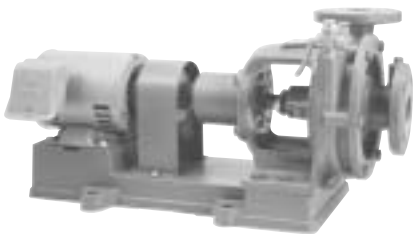


周波数 Hz	口径 mm	形 式	電動機 出力 kW	外 形 寸 法 mm																質量 kg
				A	B	C	D	E	F	L	P	MB	BL	BM	BN	BP	BR	BX	BY	
50	100	MF7-57.52	7.5	225	608	250	300	270	98	1248	243	172	1022	642	190	346	316	396	366	302
		MF7-5112	11	225	673	250	300	270	98	1344	243	203	1125	727	190	346	376	396	426	345
		MF7-5153	15	310	712	250	310	270	178	1490	243	225	1253	863	190	346	366	396	416	416
		MF7-518.54L	18.5	395	714	250	330	270	243	1577	243	225	1360	892	220	350	380	395	425	474
		MF7-518.54H	18.5	395	714	250	330	270	243	1577	243	225	1360	892	220	350	380	395	425	476
		MF7-5224	22	395	720	250	330	270	243	1611.5	243	253.5	1360	892	220	355	415	400	460	51
		MF7-5225L	22	480	725	250	330	270	305	1701.5	243	253.5	1430	950	240	355	415	400	460	557
		MF7-5225H	22	480	725	250	330	270	305	1701.5	243	253.5	1430	950	240	355	415	400	460	560
	MF7-5305	30	480	726	250	330	270	305	1702.5	243	253.5	1470	990	240	355	415	400	460	611	
	125	MF8-5152	15	260	699	280	345	300	150	1441	257	225	1220	830	195	360	386	410	436	428
		MF8-518.52	18.5	260	699	280	345	300	150	1441	257	225	1220	830	195	360	386	410	436	435
		MF8-5223	22	360	703	280	345	300	225	1573.5	257	253.5	1320	880	220	360	425	410	475	527
		MF8-5303	30	360	704	280	345	300	175	1574.5	257	253.5	1360	820	270	360	425	410	475	581
		MF8-5304	30	460	713	280	345	300	275	1683.5	257	253.5	1460	920	270	360	420	410	470	627
		MF8-5374	37	460	762	280	360	300	180	1846.5	257	367.5	1520	900	370	360	470	416	526	686
	150	MF9-5302	30	310	723	315	410	350	187	1586.5	300	253.5	1310	900	205	420	425	470	475	658
		MF9-5372	37	310	772	315	410	350	167	1749.5	300	367.5	1530	900	345	420	470	476	526	718
		MF9-5453	45	425	820	315	410	350	167	1912.5	300	367.5	1530	900	345	420	470	476	526	824
		MF9-5553	55	425	826	315	410	350	237	1952	300	401	1540	1000	270	420	470	480	530	856
	60	100	MF7-6152L	15	225	695	250	320	270	100	1388	243	225	1170	780	195	360	386	404	430
MF7-6152H			15	225	695	250	320	270	100	1388	243	225	1170	780	195	360	386	404	430	368
MF7-618.52			18.5	225	695	250	320	270	100	1388	243	225	1170	780	195	360	386	404	430	373
MF7-618.53			18.5	310	712	250	330	270	180	1490	243	225	1270	870	200	350	380	395	425	420
MF7-6223L			22	310	718	250	320	270	170	1524.5	243	253.5	1270	850	210	360	420	410	470	459
MF7-6223H			22	310	718	250	320	270	170	1524.5	243	253.5	1270	850	210	360	420	410	470	461
MF7-6303			30	310	719	250	320	270	160	1525.5	243	253.5	1310	870	220	360	420	404	464	519
MF7-6304L			30	395	721	250	330	270	243	1612.5	243	253.5	1400	930	220	355	415	400	460	560
MF7-6304H			30	395	721	250	330	270	243	1612.5	243	253.5	1400	930	220	355	415	400	460	563
MF7-6374			37	395	770	250	320	270	220	1775.5	243	367.5	1450	950	245	360	460	405	505	632
125		MF8-6222	22	260	706	280	345	300	150	1476.5	257	253.5	1220	830	195	360	425	410	475	469
		MF8-6302L	30	260	707	280	345	300	117	1477.5	257	253.5	1260	800	230	360	425	410	475	520
		MF8-6302H	30	260	707	280	345	300	117	1477.5	257	253.5	1260	800	230	360	425	410	475	522
		MF8-6373	37	360	753	280	360	300	180	1737.5	257	367.5	1520	900	370	360	470	416	526	634
		MF8-6453	45	360	753	280	360	300	180	1737.5	257	367.5	1520	900	370	360	470	416	526	668
150		MF9-6452	45	310	772	315	410	350	167	1749.5	300	367.5	1530	900	345	420	470	476	526	735
		MF9-6552	55	310	778	315	410	350	167	1789	300	401	1350	900	225	420	470	470	520	787
		MF9-6752	75	310	803	315	410	350	117	1842	300	429	1490	900	275	420	520	480	580	739

OF



直結／非自吸／グランドパッキン



■特長

- 安定した品質と性能。
- ムダのないシンプル設計、完成度の高いポンプ。
- 密閉形ボールベアリングの採用で、給油が不要。

■用途

- 建築設備用
- 水道用
- 農業用

■標準仕様

取扱液	液質	清水
	液温	0～80℃（凍結のないこと）
構造	羽根車	クローズ
	軸封	グランドパッキン
	軸受	密封玉軸受
材質	ケーシング	FC200
	羽根車	FC200：口径40～80mm、 CAC406：口径100～150mm
	主軸	SUS403
電動機	種類	防滴保護形
	電源	三相50Hz 200V、60Hz 200/220V
フランジ	極数	4極
	フランジ	JIS10K、薄形

※ただし、OF5-50.7、OF6-50.7、OF6-51.5、OF5-61.5、OF6-61.5
OF6-62.2の羽根車材質はCAC406。

■特別仕様

電動機変更	電圧、全閉外扇形電動機
材質変更	羽根車 CAC406、主軸 SUS304、全鋳鉄製

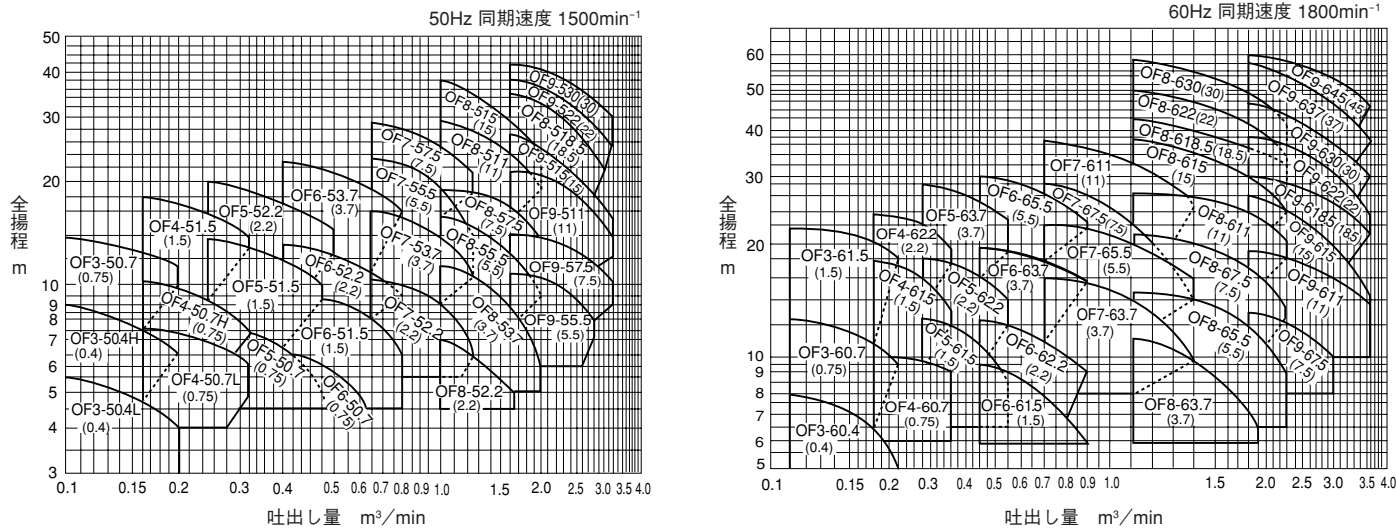
※特殊仕様変更の場合、外形図等が標準図より変わりますのでご注意ください。

■標準付属品

電動機	1
共通ベース	1
相フランジ（ボルト・ナット・パッキン付）	2組
カップリング	1組
カップリングガード	1
呼水じょうご（コック付）	1

OF形

選定図



仕様表

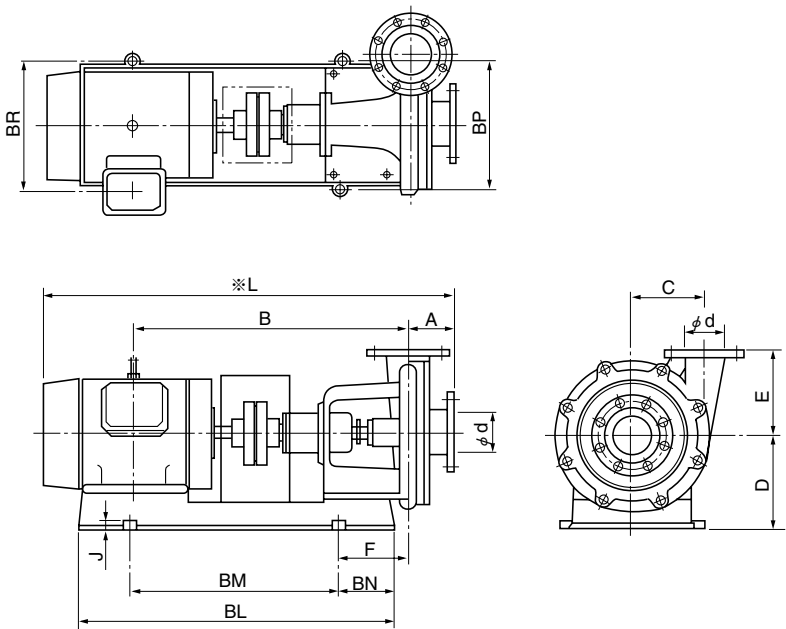
50Hz同期速度 1500min ⁻¹								
口径 mm	形 式	電動機 出力kW	吐出し量 m³/min	全揚程 m	吐出し量 m³/min	全揚程 m	吐出し量 m³/min	全揚程 m
40	OF3-50.4L	0.4	0.10	5.5	0.15	5.0	0.20	4.0
	OF3-50.4H	0.4	0.10	8.8	0.15	7.8	0.20	6.5
	OF3-50.7	0.75	0.10	13.6	0.15	12.8	0.20	11.5
50	OF4-50.7L	0.75	0.16	7.5	0.24	7.0	0.32	6.0
	OF4-50.7H	0.75	0.16	10.5	0.24	9.4	0.32	7.2
	OF4-51.5	1.5	0.16	17.5	0.24	16.0	0.32	13.4
65	OF5-50.7	0.75	0.25	7.5	0.37	7.0	0.50	5.0
	OF5-51.5	1.5	0.25	13.4	0.37	12.0	0.50	10.0
	OF5-52.2	2.2	0.25	19.5	0.37	17.5	0.50	14.5
80	OF6-50.7	0.75	0.40	6.5	0.56	5.5	0.62	4.5
	OF6-51.5	1.5	0.40	10.0	0.60	8.5	0.80	6.5
	OF6-52.2	2.2	0.40	13.2	0.60	11.6	0.80	9.5
100	OF6-53.7	3.7	0.40	22.0	0.60	19.4	0.80	16.0
	OF7-52.2	2.2	0.63	10.5	1.00	9.0	1.25	6.5
	OF7-53.7	3.7	0.63	16.0	1.00	14.0	1.25	11.2
125	OF7-55.5	5.5	0.63	23.5	1.00	19.0	1.25	13.5
	OF7-57.5	7.5	0.63	29.0	1.00	25.0	1.25	21.0
	OF8-52.2	2.2	1.00	7.0	1.40	6.0	1.65	5.0
150	OF8-53.7	3.7	1.00	11.5	1.50	9.5	2.00	6.0
	OF8-55.5	5.5	1.00	15.6	1.50	13.4	2.00	9.5
	OF8-57.5	7.5	1.00	19.0	1.50	17.2	2.00	13.5
175	OF8-511	11	1.00	29.5	1.50	25.5	2.00	19.5
	OF8-515	15	1.00	38.0	1.50	32.0	2.00	24.0
	OF9-55.5	5.5	1.60	11.0	2.20	10.0	2.80	8.0
200	OF9-57.5	7.5	1.60	14.0	2.40	12.8	3.15	10.4
	OF9-511	11	1.60	21.2	2.40	18.5	3.15	13.4
	OF9-515	15	1.60	27.0	2.40	22.0	3.15	15.0
250	OF9-518.5	18.5	1.60	34.5	2.40	29.0	3.00	21.0
	OF9-522	22	1.60	38.0	2.40	33.0	3.15	25.0
	OF9-530	30	1.60	42.0	2.40	38.0	3.15	30.0

60Hz同期速度 1800min ⁻¹								
口径 mm	形 式	電動機 出力kW	吐出し量 m³/min	全揚程 m	吐出し量 m³/min	全揚程 m	吐出し量 m³/min	全揚程 m
40	OF3-60.4	0.4	0.11	7.8	0.17	6.7	0.22	5.0
	OF3-60.7	0.75	0.11	12.5	0.17	11.2	0.22	9.5
	OF3-61.5	1.5	0.11	21.6	0.17	20.4	0.22	18.0
50	OF4-60.7	0.75	0.18	10.0	0.27	9.5	0.36	9.0
	OF4-61.5	1.5	0.18	17.8	0.27	16.2	0.36	13.5
	OF4-62.2	2.2	0.18	23.5	0.27	22.0	0.36	19.0
65	OF5-61.5	1.5	0.28	12.5	0.42	11.0	0.56	8.5
	OF5-62.2	2.2	0.28	18.2	0.42	16.6	0.56	14.0
	OF5-63.7	3.7	0.28	27.5	0.42	25.5	0.56	22.0
80	OF6-61.5	1.5	0.45	9.5	0.70	7.7	0.90	5.8
	OF6-62.2	2.2	0.45	12.5	0.70	11.0	0.90	9.0
	OF6-63.7	3.7	0.45	19.4	0.70	17.8	0.90	15.4
100	OF6-65.5	5.5	0.45	29.2	0.70	26.0	0.90	22.5
	OF7-63.7	3.7	0.71	16.0	1.10	14.0	1.40	10.0
	OF7-65.5	5.5	0.71	21.8	1.10	19.5	1.40	16.0
	OF7-67.5	7.5	0.71	27.5	1.10	22.5	1.40	15.0
	OF7-611	11	0.71	37.0	1.10	32.0	1.40	25.0
125	OF8-63.7	3.7	1.12	11.2	1.50	9.0	1.90	6.5
	OF8-65.5	5.5	1.12	15.0	1.70	13.0	2.24	9.4
	OF8-67.5	7.5	1.12	21.0	1.70	18.0	2.24	13.5
	OF8-611	11	1.12	27.0	1.70	25.0	2.24	20.5
	OF8-615	15	1.12	37.5	1.70	32.5	2.24	24.0
	OF8-618.5	18.5	1.12	42.0	1.70	37.0	2.24	31.0
	OF8-622	22	1.12	50.0	1.70	43.0	2.24	33.0
	OF8-630	30	1.12	58.0	1.70	50.0	2.24	40.0
150	OF9-67.5	7.5	1.80	13.2	2.40	12.0	3.00	10.0
	OF9-611	11	1.80	19.0	2.70	17.0	3.55	13.5
	OF9-615	15	1.80	26.0	2.70	21.5	3.55	14.0
	OF9-618.5	18.5	1.80	30.0	2.70	27.0	3.55	21.0
	OF9-622	22	1.80	38.0	2.70	32.0	3.55	23.0
	OF9-630	30	1.80	47.0	2.70	38.0	3.55	30.0
	OF9-637	37	1.80	58.0	2.70	50.0	3.55	37.0
	OF9-645	45	1.80	61.0	2.70	55.0	3.55	44.0

OF形

■寸法図

図1

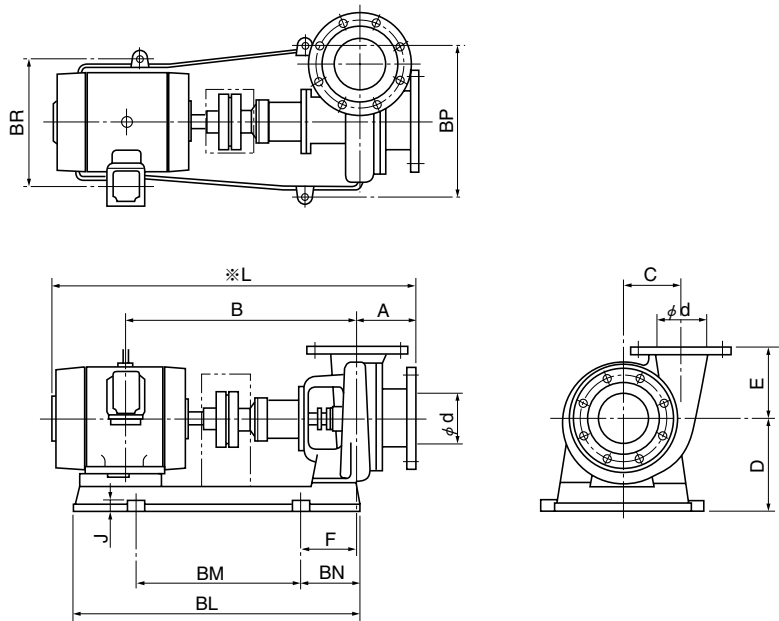


周波数 Hz	口径 mm	形 式	電動機 出力 kW	外 形 寸 法 mm													密封玉軸受 個数	質量 kg
				A	B	C	D	E	F	J	L	BL	BM	BN	BP	BR		
50	40	OF3-50.4L	0.4	89	372	80	140	120	110	25	579	443	243	100	200	200	6304 ZZ - 2	37
		OF3-50.4H	0.4	101	416	106	165	140	145	25	635	482	222	130	200	200	6305 ZZ - 2	50
		OF3-50.7	0.75	108	435	126	170	165	118	25	638	510	230	140	220	220	6305 ZZ - 2	61
	50	OF4-50.7L	0.75	91	397	90	170	130	118	25	583	510	230	140	220	220	6304 ZZ - 2	47
		OF4-50.7H	0.75	107	437	120	170	165	155	25	639	510	230	140	220	220	6305 ZZ - 2	61
		OF4-51.5	1.5	108	466	134	185	170	151	25	686	551	281	135	230	230	6305 ZZ - 2	71
	65	OF5-50.7	0.75	107	398	100	170	145	120	25	603	510	230	140	220	220	6305 ZZ - 2	53
		OF5-51.5	1.5	127	521	136	185	100	170	25	760	587	287	150	230	230	6306 ZZ - 2	86
		OF5-52.2	2.2	130	544	147	185	180	165	30	804	620	315	145	240	240	6306 ZZ - 2	94
	80	OF6-50.7	0.75	108	406	112	185	150	112	25	609	510	250	130	215	215	6305 ZZ - 2	58
		OF6-51.5	1.5	108	432	112	185	150	117	25	652	551	281	135	230	230	6305 ZZ - 2	64
		OF6-52.2	2.2	130	544	138	185	170	165	30	804	620	315	145	240	240	6306 ZZ - 2	96
OF6-53.7		3.7	129	551	162	230	200	167	30	816	650	350	150	370	286	6306 ZZ - 2	121	
100	OF7-52.2	2.2	130	516	124	205	165	132	25	776	618	318	150	250	250	6306 ZZ - 2	91	
125	OF8-52.2	2.2	135	508	140	210	165	123	30	773	620	332	135	250	250	6306 ZZ - 2	102	
	OF8-53.7	3.7	141	521	140	230	175	134	30	798	650	350	150	370	286	6306 ZZ - 2	121	
60	40	OF3-60.4	0.4	89	372	80	140	120	110	25	579	443	243	100	200	220	6304 ZZ - 2	37
		OF3-60.7	0.75	101	436	106	170	140	155	25	632	510	230	140	220	220	6305 ZZ - 2	50
		OF3-61.5	1.5	108	464	126	165	165	154	25	684	551	271	140	230	230	6305 ZZ - 2	65
	50	OF4-60.7	0.75	91	397	90	170	130	118	25	583	510	230	140	220	220	6304 ZZ - 2	47
		OF4-61.5	1.5	107	466	120	165	165	156	25	685	551	271	140	230	230	6305 ZZ - 2	64
		OF4-62.2	2.2	108	482	134	185	170	151	25	720	575	305	135	250	250	6305 ZZ - 2	87
	65	OF5-61.5	1.5	107	430	100	165	145	120	25	649	551	271	140	230	230	6305 ZZ - 2	56
		OF5-62.2	2.2	127	541	136	185	170	165	30	798	620	315	145	240	240	6306 ZZ - 2	82
		OF5-63.7	3.7	130	551	147	195	180	170	25	817	631	331	150	285	285	6306 ZZ - 2	102
	80	OF6-61.5	1.5	108	432	112	185	150	117	25	652	551	281	135	230	230	6305 ZZ - 2	59
		OF6-62.2	2.2	108	451	112	185	150	117	25	689	575	305	135	250	250	6305 ZZ - 2	69
		OF6-63.7	3.7	130	551	138	195	170	170	25	817	631	331	150	285	285	6306 ZZ - 2	103
OF6-65.5		5.5	129	591	162	230	200	167	30	873	689	389	150	370	316	6306 ZZ - 2	132	
100	OF7-63.7	3.7	130	516	124	215	165	132	25	782	631	331	150	280	280	6306 ZZ - 2	105	
125	OF8-63.7	3.7	135	514	140	230	165	130	30	785	638	338	150	326	386	6306 ZZ - 2	114	
	OF8-65.5	5.5	141	561	140	230	175	134	30	855	689	389	150	370	316	6306 ZZ - 2	133	

OF形

■寸法図

図2



周波数 Hz	口径 mm	形 式	電動機 出 力 kW	外 形 寸 法 mm													密封玉軸受 個数	質量 kg
				A	B	C	D	E	F	J	L	BL	BM	BN	BP	BR		
50	100	OF7-53.7	3.7	110	580	155	240	190	171	30	826	650	370	140	320	280	6306 ZZ - 2	132
		OF7-55.5	5.5	115	645	179	270	220	188	30	913	750	450	150	340	340	6307 ZZ - 2	161
		OF7-57.5	7.5	115	664	179	270	220	188	30	951	750	450	150	340	340	6307 ZZ - 2	161
	125	OF8-55.5	5.5	125	645	178	270	220	188	30	923	750	450	150	340	340	6307 ZZ - 2	121
		OF8-57.5	7.5	125	664	178	270	220	188	30	961	750	450	150	340	340	6307 ZZ - 2	173
		OF8-511	11	130	730	190	270	220	187	30	1063	880	580	150	370	370	6307 ZZ - 2	186
		OF8-515	15	140	821	217	300	260	207	30	1186	940	610	160	410	365	6309 ZZ - 2	257
	150	OF9-55.5	5.5	135	657	187	270	230	200	30	945	750	450	150	340	340	6307 ZZ - 2	289
		OF9-57.5	7.5	135	676	187	270	230	200	30	983	750	450	150	340	340	6307 ZZ - 2	202
		OF9-511	11	130	741	195	270	240	198	30	1074	880	580	150	370	370	6307 ZZ - 2	257
		OF9-515	15	140	819	220	300	240	207	39	1184	940	610	165	410	365	6309 ZZ - 2	313
		OF9-518.5	18.5	145	820	230	300	280	207	30	1190	940	610	165	410	365	6309 ZZ - 2	320
		OF9-522	22	145	825	230	300	280	209	30	1224	990	650	170	410	410	6309 ZZ - 2	342
		OF9-530	30	145	825	230	300	280	209	30	1225	990	650	170	410	410	6309 ZZ - 2	375
60	100	OF7-65.5	5.5	110	619	155	240	190	170	30	882	690	410	140	320	320	6306 ZZ - 2	146
		OF7-67.5	7.5	115	664	179	270	220	188	30	951	750	450	150	340	340	6307 ZZ - 2	174
		OF7-611	11	115	730	179	270	220	187	30	1048	880	580	150	370	370	6307 ZZ - 2	222
	125	OF8-67.5	7.5	125	664	178	270	220	188	30	961	750	450	150	340	340	6307 ZZ - 2	186
		OF8-611	11	125	730	178	270	220	187	30	1058	880	580	150	370	370	6307 ZZ - 2	234
		OF8-615	15	130	752	190	270	220	187	30	1107	880	580	150	370	370	6307 ZZ - 2	257
		OF8-618.5	18.5	130	752	190	270	220	187	30	1107	880	580	150	370	370	6307 ZZ - 2	262
		OF8-622	22	140	825	217	300	260	209	30	1219	990	650	170	410	410	6309 ZZ - 2	316
	150	OF8-630	30	140	827	217	300	260	209	30	1220	990	650	170	410	410	6309 ZZ - 2	350
		OF9-67.5	7.5	135	676	187	270	230	200	30	983	750	450	150	340	340	6307 ZZ - 2	201
		OF9-611	11	135	742	187	270	230	199	30	1080	880	580	150	370	370	6307 ZZ - 2	250
		OF9-615	15	130	763	195	270	240	198	30	1118	880	580	150	370	370	6307 ZZ - 2	277
		OF9-618.5	18.5	130	763	195	270	240	198	30	1118	880	580	150	370	370	6307 ZZ - 2	282
		OF9-622	22	140	825	220	300	240	208	30	1219	990	650	170	410	410	6309 ZZ - 2	340
		OF9-630	30	145	825	230	300	280	209	30	1224	990	650	170	410	410	6309 ZZ - 2	375
		OF9-637	37	145	875	230	300	280	223	40	1388	1020	725	180	410	500	6309 ZZ - 2	450
		OF9-645	45	145	875	230	300	280	223	40	1388	1020	725	180	410	500	6309 ZZ - 2	460

注：※印寸法は電動機により多少異なります。

MP 直動／自吸式／メカニカルシール



■特長

- ポンプと電動機を一体化、シンプルな構造の超小型軽量タイプで大容量の吐出し能力を実現。
- 仕様範囲を拡大、幅広い用途に対応。
- 電動機と軸封部は完全無給油、取り扱いはいきわめて容易。
- すぐれた耐久力で、長時間の使用も可能。
- 異物混入水の揚排水も容易なセミオープン羽根車と高揚程用のクローズ羽根車(清水専用)の2機種をラインナップ。

■標準仕様

取扱液	液質	清水、汚水（MP形）
	液温	0～40℃（凍結のないこと）
構造	羽根車	セミオープン(MP形)、クローズ(MPT形)
	軸封	メカニカルシール（セラミック×カーボン）
	軸受	玉軸受
	ケーシング	FC200
電動機	羽根車	FC200(MP形)、SUS304(MPT形)
	主軸	SUS403
	種類	防滴保護形
	電源	単相100V、三相50Hz 200V、60Hz 200/220V
フランジ	極数	2極
		小判形

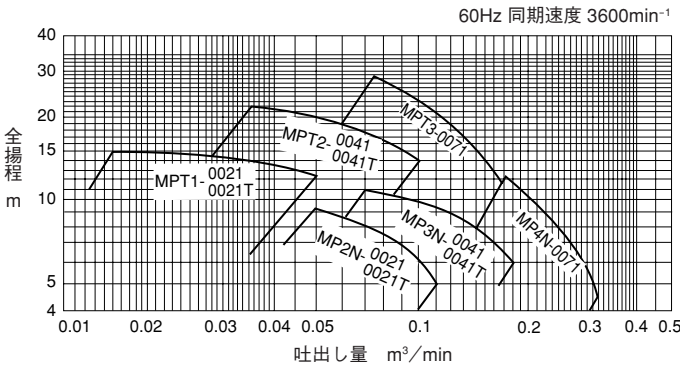
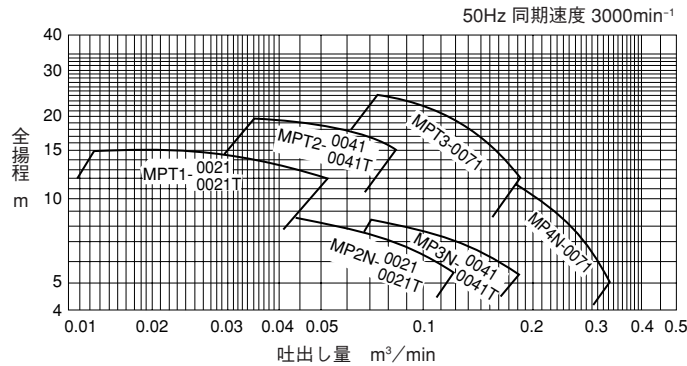
■特別仕様

材質変更	耐油、耐熱性	メカニカルシール（SiC×SiC）
------	--------	-------------------

■標準付属品

電動機	1
単独ベース	1
電動機用カバー	1
専用相フランジ（ボルト・パッキン付）	2組
ストレナー	1

選定図



仕様表

口径 mm	形 式	電動機 出力kW	相	50Hz同期速度3000min ⁻¹			
				吐出し量 m³/min	全揚程 m	吐出し量 m³/min	全揚程 m
25	●MPT1-0021	0.2	単	0.015	14.5	0.025	14
	●MPT1-0021T	0.2	三	0.015	14.5	0.025	14
32	MP2N-0021	0.2	単	0.055	8	0.08	7
	MP2N-0021T	0.2	三	0.055	8	0.08	7
	●MPT2-0041	0.4	単	0.035	19	0.055	18
	●MPT2-0041T	0.4	三	0.035	19	0.055	18
40	MP3N-0041	0.4	単	0.08	8.3	0.12	7.5
	MP3N-0041T	0.4	三	0.08	8.3	0.12	7.5
	●MPT3-0071	0.75	三	0.06	21.5	0.10	19.5
50	MP4N-0071	0.75	三	0.18	10.5	0.24	8.5

注1：●印のポンプはクローズ羽根車、その他はセミオープン羽根車で。

口径 mm	形 式	電動機 出力kW	相	60Hz同期速度3600min ⁻¹			
				吐出し量 m³/min	全揚程 m	吐出し量 m³/min	全揚程 m
25	●MPT1-0021	0.2	単	0.015	14.5	0.025	14
	●MPT1-0021T	0.2	三	0.015	14.5	0.025	14
32	MP2N-0021	0.2	単	0.055	9	0.08	7.5
	MP2N-0021T	0.2	三	0.055	9	0.08	7.5
	●MPT2-0041	0.4	単	0.045	20	0.06	18.5
	●MPT2-0041T	0.4	三	0.045	20	0.06	18.5
40	MP3N-0041	0.4	単	0.08	10.5	0.11	9.5
	MP3N-0041T	0.4	三	0.08	10.5	0.11	9.5
	●MPT3-0071	0.75	三	0.08	27	0.11	21
50	MP4N-0071	0.75	三	0.18	11	0.24	8

注1：●印のポンプはクローズ羽根車、その他はセミオープン羽根車で。