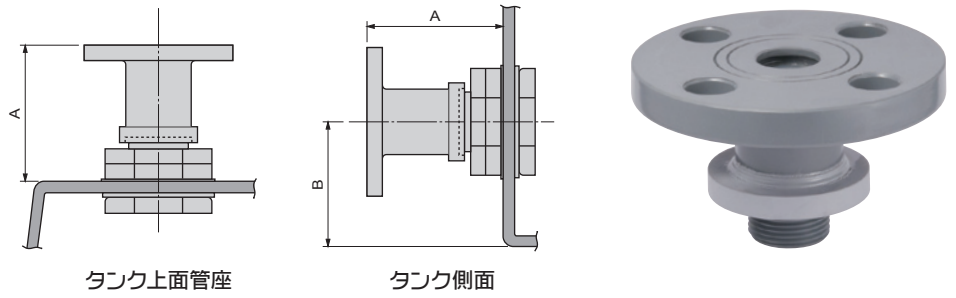


● ツバ付フランジ短管

フィッティングにフランジをつける場合に使用します。規格フランジサイズと取付位置関係については、下記の表をご参照ください。ただし側面にノズルを取り付ける場合は、融着フランジの御利用をお勧めします。



タンク容量	A							B						
	20A	25A	40A	50A	65A	80A	100A	20A	25A	40A	50A	65A	80A	100A
20000L	72	88	104	121	126	128	150	100	105	120	125	130	145	160
15000L	72	88	104	121	126	128	150	100	105	120	125	130	145	160
10000L	73	89	105	122	127	129	151	100	105	120	125	130	145	160
8000L	74	90	106	123	128	130	152	100	105	120	125	130	145	160
6000L	75	91	107	124	129	131	153	90	95	110	115	120	135	150
5000L	75	91	107	124	129	131	153	90	95	110	115	120	135	150
4000L	77	93	109	126	131	133	155	90	95	110	115	120	135	150
3000L	79	95	111	128	133	135	157	70	80	85	90	95	135	150
2000L	80	96	112	129	134	136	—	70	80	85	90	95	120	—
1500L	81	97	113	130	135	—	—	80	85	95	100	105	—	—
1000L	81	97	113	130	135	—	—	80	85	95	100	105	—	—
750L	81	97	113	130	135	—	—	80	85	95	100	105	—	—
500L	82	98	114	131	136	—	—	80	85	95	100	—	—	—
300L	82	98	114	131	—	—	—	80	85	95	100	—	—	—
200L	83	99	115	132	—	—	—	80	85	95	100	—	—	—

● 配管用部品



ネジ式ボールバルブ
流量を ON/OFF するバルブです。雄ネジに接続します。



フランジ式ボールバルブ
流量を ON/OFF するバルブです。フランジに接続します。



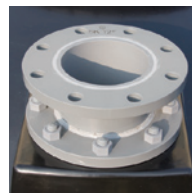
フランジ式ストップバルブ
流量を微調整できるダイヤル式です。フランジに接続します。



内ネジソケット（溶接）
タンク上部の鏡面部にノズルを設ける際に使用します。



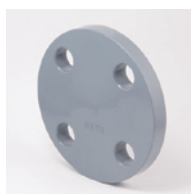
バルブソケット
雌ネジとパイプを連結します。



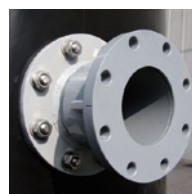
フランジ合わせ（本体ボルト締め）
タンク天板管座に PE フィッティングでは対応できない大型サイズのものに使用します。



ニップル
同径の雌ネジ同士を連結します。



閉止フランジ
フランジ面を塞ぎます。



特殊フランジ
タンク側面に融着フランジや PE フィッティングでは対応できない大型サイズのものに使用します。