

	塗装種類	色調	塗装面	回数		
				下塗		上塗

☆タンク全高寸法は蓋付までの高さとする。

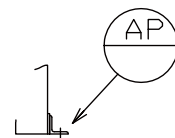
注) アンカー座はオプションとなります。

T		タンク本体	1	PE	t 7 (標準肉厚)
H	φ155	ハンドホール	1	PE	PP製蓋付 (ネジ式)
AP		アンカー座	4	ゴム SUS304	4~φ15 L-50x50x4

タンク本体寸法差		± 1.3 %		
図面表示寸法の加工寸法許容範囲				
300mm以下		± 5.0mm	2000mm未満	± 15.0mm
900mm以下		± 10.0mm	2000mm以上	± 20.0mm
図面表示角度の加工位置許容範囲				
基準値に対して		± 3 度		
フランジ規格		JIS — K		
材質 ゲット	フィッティング用	—		
	バルブ用	—		
	フランジ用	—		
	ハンドホール用	—		
液温		MAX 40℃		
設計圧力		大気圧		
耐震震度		0.6G		
タンク重量		± 20kg		
注番		製作数		
承認	査 図	製 図	製図日	
小 倉	片 山	M. Y	2000.4.27	

符号	サイズ	品 名	個数 (1基)	材質	摘 要
受注先					
納入先					
工番				製番	
名 称	SP-300L 標 準 図				
縮尺	1 / 15	関係図			
図番	MSP300				葉数

D タイライト株式会社



	塗装種類	色調	塗装面	回数	
				下塗	上塗

☆タンク全高寸法は蓋付までの高さとする。

注) アンカー座はオプションとなります。

Ｔ		タンク本体	1	PE	↑7(標準肉厚)
Ｈ	φ155	ハンドホール	1	PE	PP製蓋付(ネジ式)
ＡＰ		アンカー座	4	ゴム SUS304	4×φ15 L-50×50×4


タンク本体寸法差	± 1.3 %
図面表示寸法の加工寸法許容範囲	
300mm以下 ± 5.0mm	2000mm未満 ± 15.0mm
900mm以下 ± 10.0mm	2000mm以上 ± 20.0mm
図面表示角度の加工位置許容範囲	
基準値に対して	± 3 度

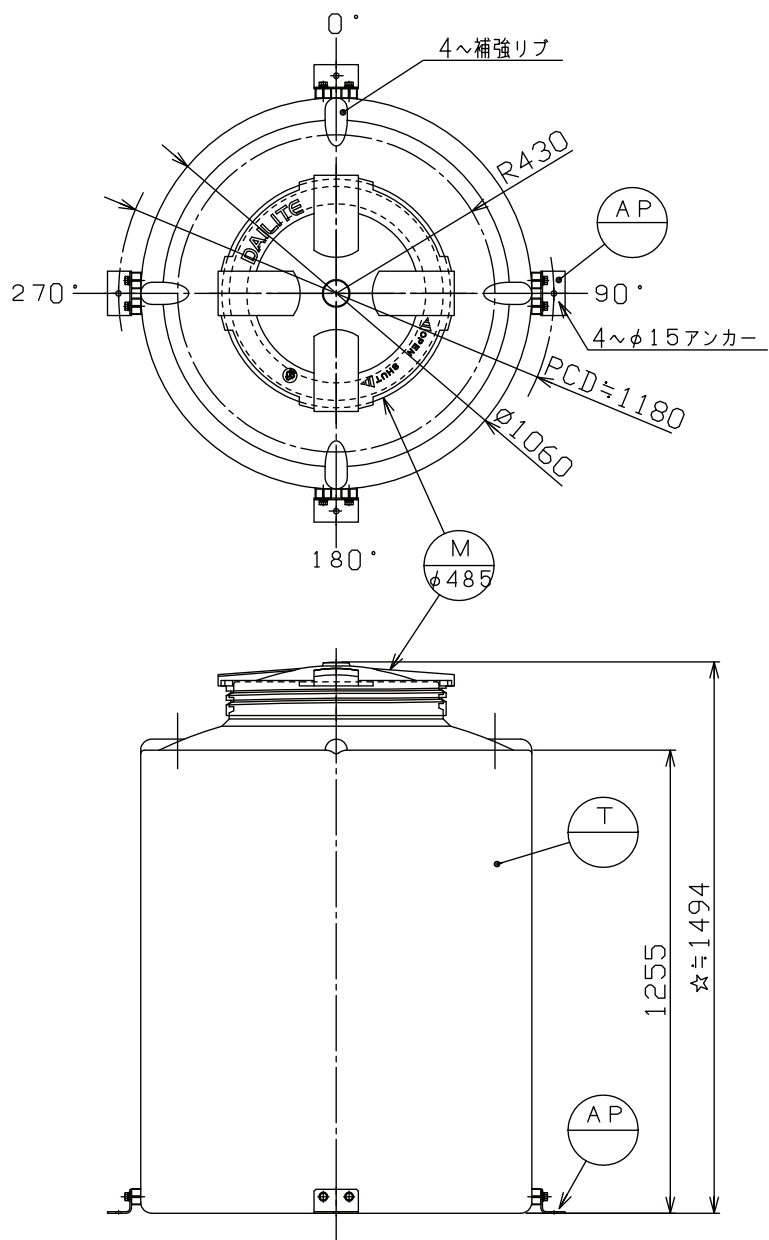
	フランジ規格	JIS — K
材質 スケ ット	フィッティング用	——
	バルブ用	——
	フランジ用	——
	ハンドホール用	——

液温	MAX 40℃
設計圧力	大気圧
耐震震度	0.6G
タンク重量	≒36kg

注番		製作数	
承認	香 岡	製 図	製図日
小 倉	片 山	M. Y	2000.4.27

符号	サイズ	品名	個数 (1箱)	材質	摘要
受注先					
納入先					
工番				製番	
名 称	SP-800L 標準図				
縮尺	1/15	関係図			

D ダイライト株式会社	図番	MSP800	 葉数
---------------------------	----	--------	--



	塗装種類	色調	塗装面	回数		
				下塗	中塗	上塗

☆ タンクの全高寸法は、マンホール蓋付までの高さとする。

注) 1. アンカー座は、オプションとなります。

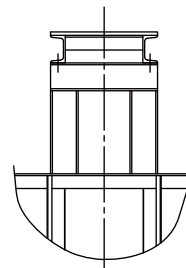
(スピンウェルド 融着)

T		タンク本体	1	PE	7 (標準肉厚)
M	φ485	マンホール	1	PE	蓋付 (ネジ式)
AP		アンカー座	4	PE SUS304	4~φ15 L-65×65×4

タンク本体寸法差	± 1.3%
図面表示寸法の加工寸法許容範囲	
300mm以下	± 5.0mm
2000mm未満	± 15.0mm
900mm以下	± 10.0mm
2000mm以上	± 20.0mm
図面表示角度の加工位置許容範囲	
基準値に対して	± 3 度
フランジ規格	JIS 10K
材料	フィッティング用
バルブ用	---
フランジ用	---
マンホール用	---
液温	MAX 40℃
設計圧力	大気圧
耐震震度	0.6G
タンク重量	≒ 41kg
注番	製作数
承認	査図
飯塚	竹之内
製図	松田
製図日	2009.7.1

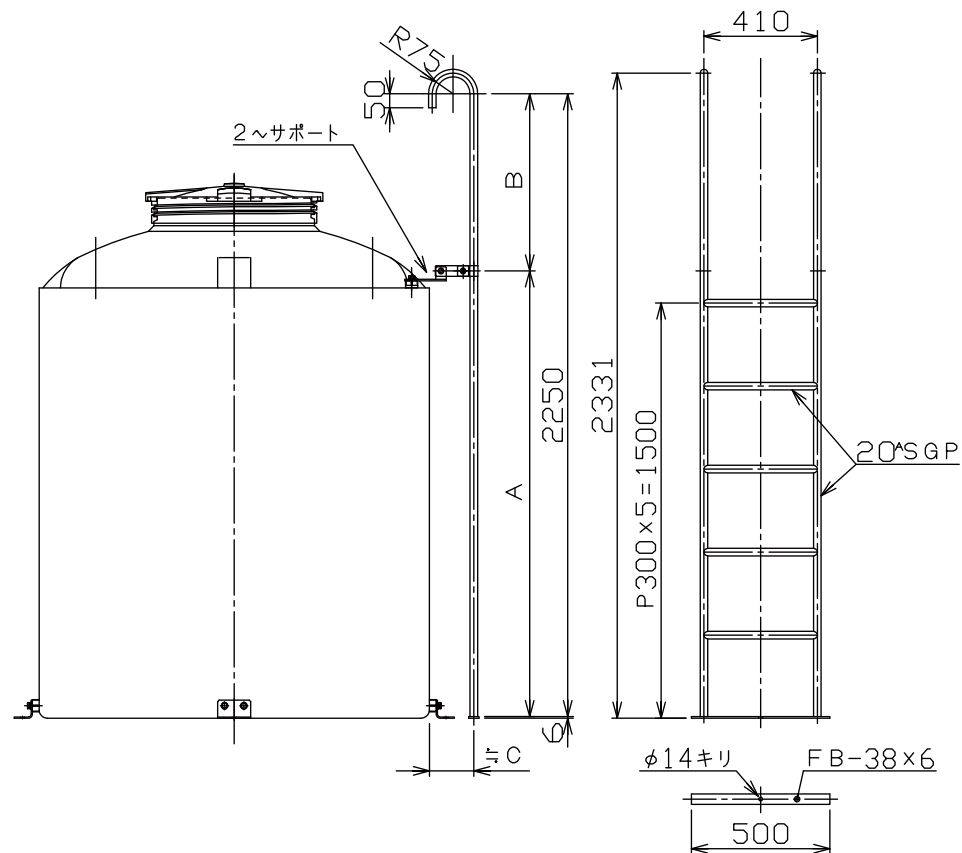
符号サイズ	品名	個数 (基)	材質	摘要
受注先				
納入先				
工番		製番		
名	新	SP-1,000L		
称		標準図		
縮尺	1/15	関係図		

	塗装種類	色調	塗装面	回数	
				下塗	上塗
SS部	フェノールアルキッド系塗料	グレー	内外面	1	

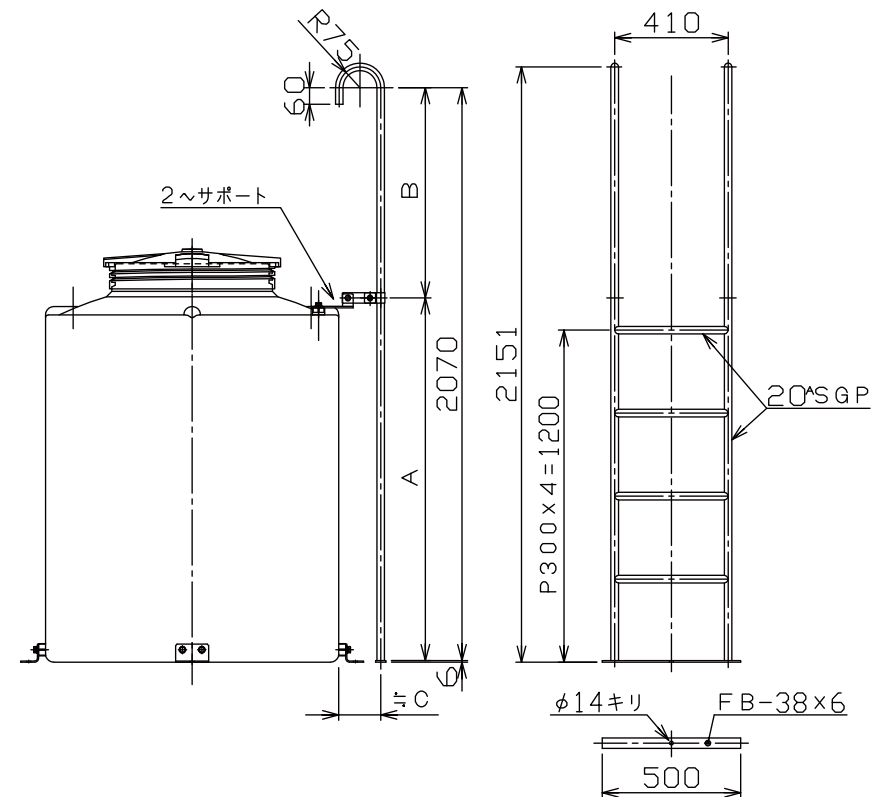


T		タンク本体	1	PE	7 (標準肉厚)
P		補強枠	1	SS	
M	φ485	マンホール	1	PE PVC	カバー蓋付(分割式)
A T		攪拌機取付座	1	SS	

符号	サイズ	品 名	個数 (基)	材質	摘 要
受注先					
納入先					
工 番				製 番	
名 称	新 SP-1, 000L 豎型攪拌機取付座付 標準図				
縮尺	1 / 15	関係図			



SP- 2, 000L・3, 000L用



SP- 1, 000L・1, 500L用

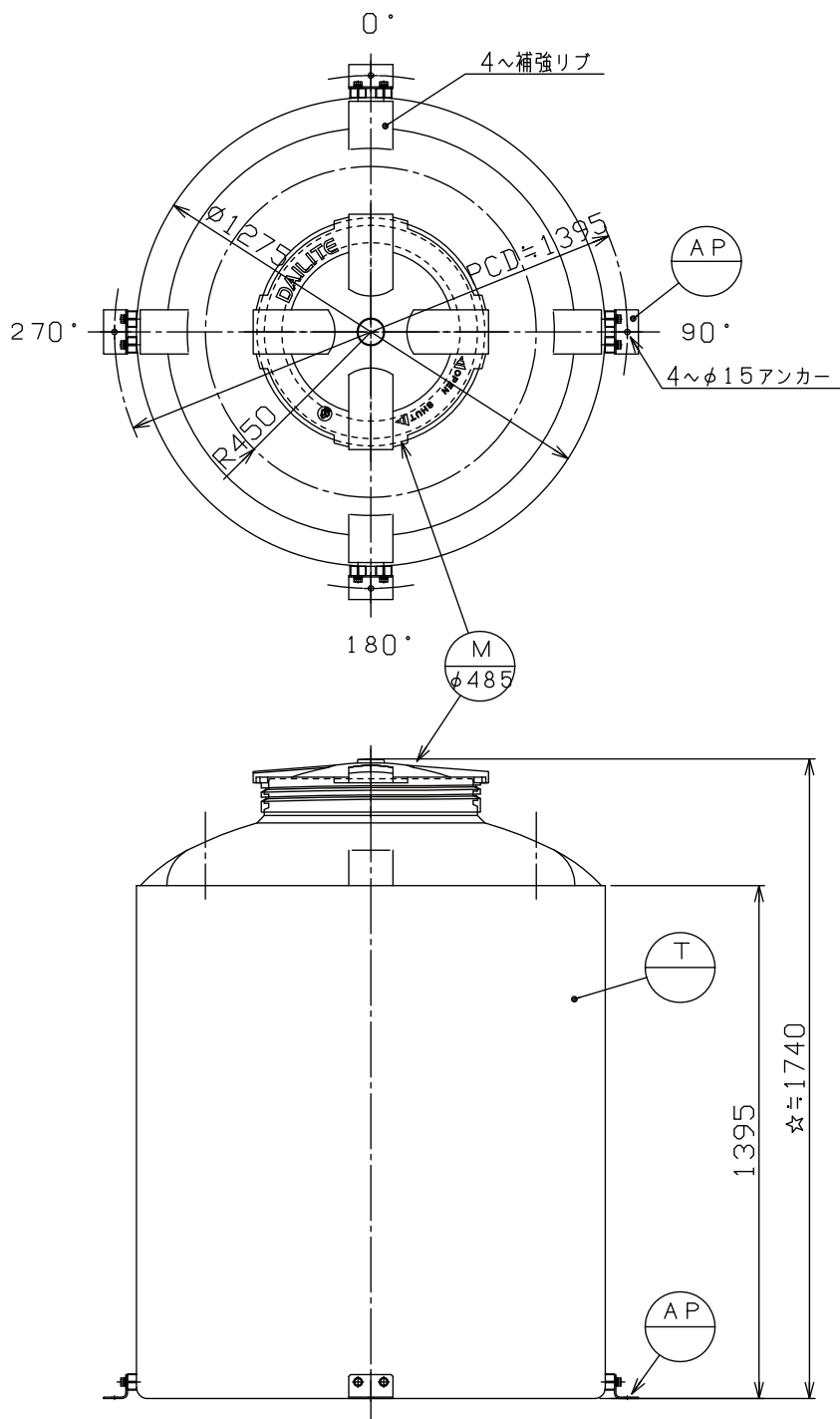
註) SUS304製梯子も同一寸法とする。

	A	B	C
1, 000L	1310	760	151. 5
1, 500L	1450	620	158
2, 000L	1610	640	160. 5
3, 000L	1730	520	164

符号	サイズ	品 名	個数 (1基)	材質	摘 要
受注先					
納入先					
工 番			製番		
名 称		新SP型タンク用梯子之図 (1, 000L~3, 000L)			
縮尺	NON	関係図			
図番	PLA1M~3MSPQ				葉数

注 番	製 作 数
承 認	製 図
飯 塚	松 田
	2009. 7. 1

D タイライト株式会社



	塗装種類	色調	塗装面	回数		
				下塗	中塗	上塗

☆ タンクの全高寸法は、マンホール蓋付までの高さとする。

注) 1. アンカー座は、オプションとなります。

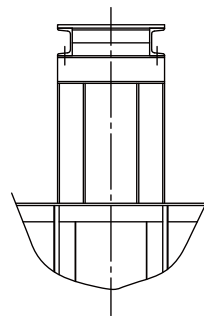
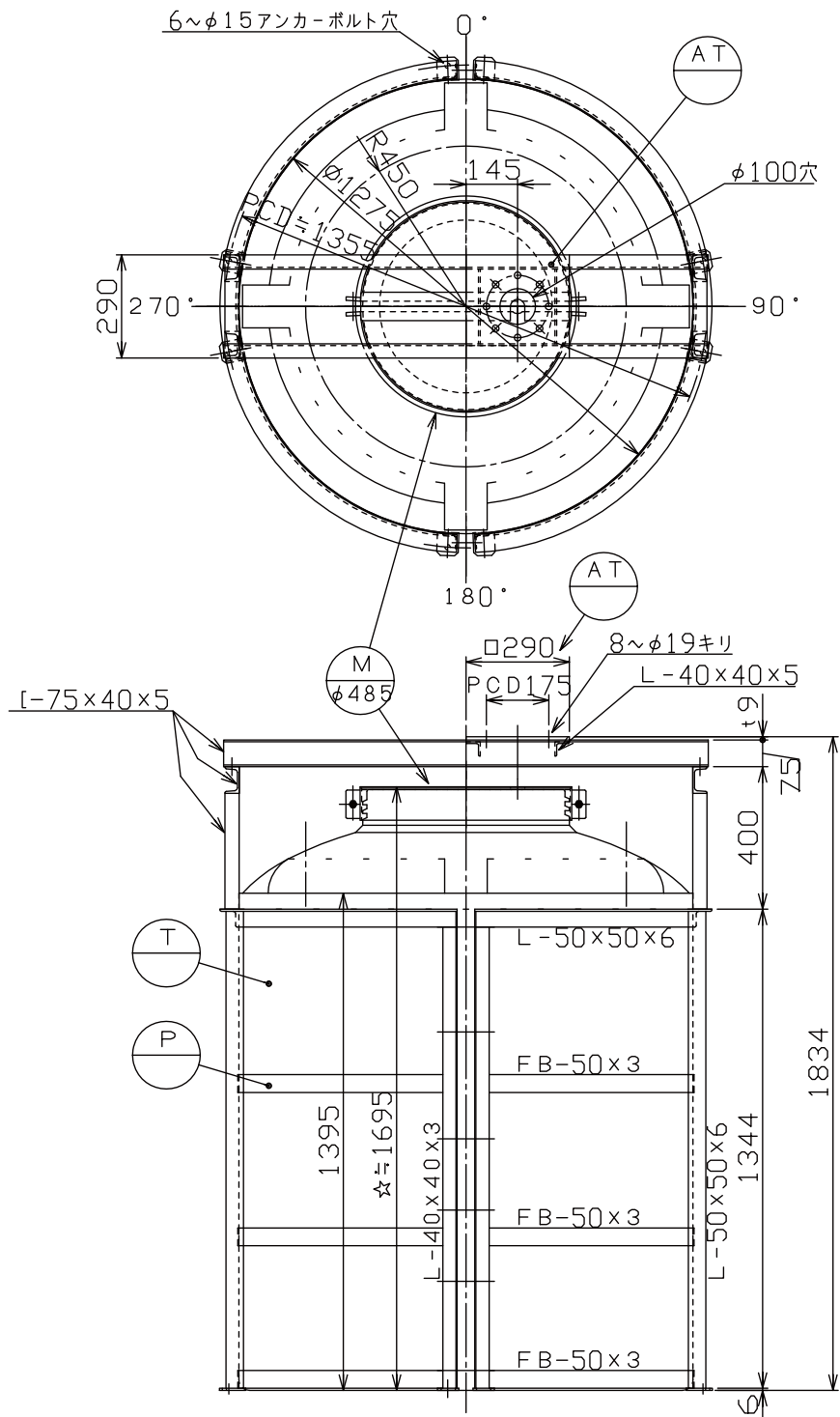
(スピンウェルド 融着)

T		タンク本体	1	PE	7 (標準肉厚)
M	φ485	マンホール	1	PE	蓋付 (ネジ式)
AP		アンカー座	4	PE SUS304	4~φ15 L-65×65×4

タンク本体寸法差	± 1.3%
図面表示寸法の加工寸法許容範囲	
300mm以下	± 5.0mm
2000mm未満	± 15.0mm
900mm以下	± 10.0mm
2000mm以上	± 20.0mm
図面表示角度の加工位置許容範囲	
基準値に対して	± 3 度
フランジ規格	JIS 10K
材質	フィッティング用
バルブ用	
フランジ用	
マンホール用	
液温	MAX 40℃
設計圧力	大気圧
耐震震度	0.6G
タンク重量	≒ 60kg
注番	製作数
承認	査 図
飯 塚	竹之内
製 図	製 図 日
松 田	2009. 6. 10

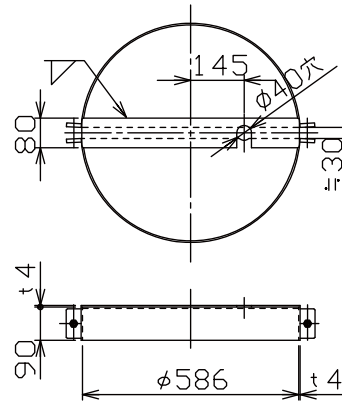
符号	サイズ	品 名	個数 (基)	材質	摘 要
受注先					
納入先					
工 番				製番	
名 称	新 SP-1, 500L 標 準 図				
0	縮尺	1 / 15	関係図		
図番	MSPQ1500				◇ 葉数

D タイライト株式会社



	塗装種類	色調	塗装面	回数		
				下塗	中塗	上塗
SS部	フェノールアルキッド系塗料	グレー	内外面	1		

分割式カプセ蓋詳細



対応攪拌機仕様		
出力 [kw]	回転 [rpm]	質量 [kg]
~0.75	62~360	~130

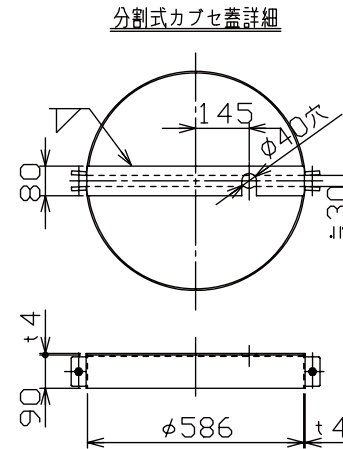
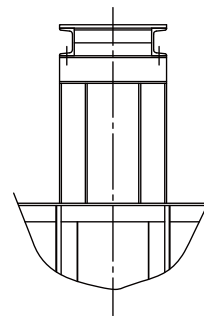
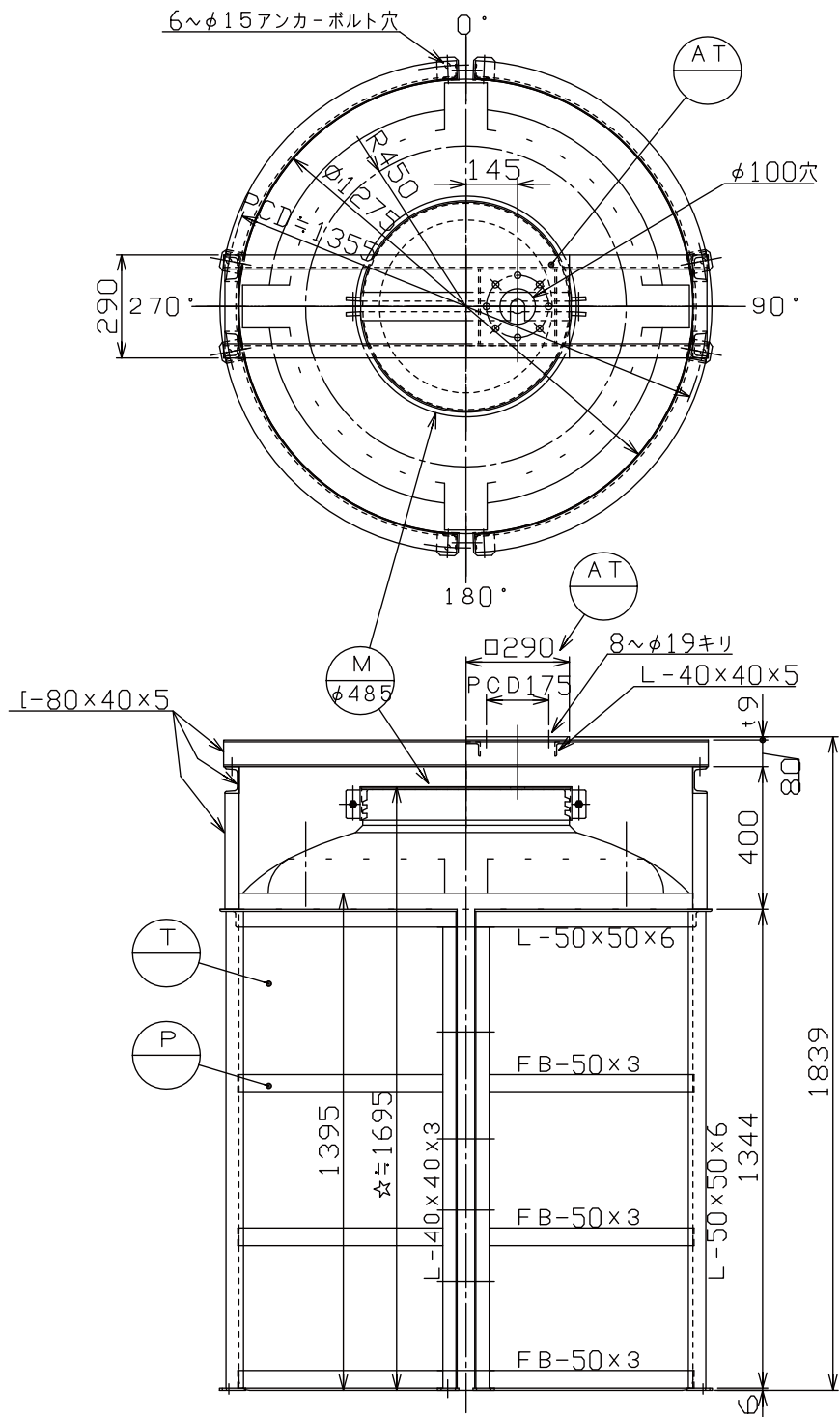
タンク本体寸法差	±1.3%
図面表示寸法の加工寸法許容範囲	
300mm以下	±5.0mm
2000mm未満	±15.0mm
9000mm以下	±10.0mm
20000mm以上	±20.0mm
図面表示角度の加工位置許容範囲	
基準値に対して	±3度
フランジ規格	JIS 10K
材料	フィッティング用
バルブ用	---
フランジ用	---
マンホール用	---
液温	MAX 40℃
設計圧力	大気圧
耐震震度	0.6G
タンク重量	≒185kg
注番	製作数
承認	査図
飯塚	竹之内
松田	2009.8.20

☆ タンクの全高寸法は、マンホール蓋付までの高さとする。

T	タンク本体	1	PE	t 7 (標準肉厚)
P	補強枠	1	SS	
M	マンホール	1	PE PVC	カプセ蓋付 (分割式)
AT	攪拌機取付座	1	SS	

符号サイズ	品名	個数 (1基)	材質	摘要
受注先				
納入先				
工番			製番	
名	新 SP-1, 500L			
称	型攪拌機取付座付 標準図			
縮尺	1/15	関係図		
図番	MSPQ15004			葉数

D タイライト株式会社



対応攪拌機仕様		
出力 [kw]	回転 ^[rpm] _[min]	質量 [kg]
~0.75	62~360	~130

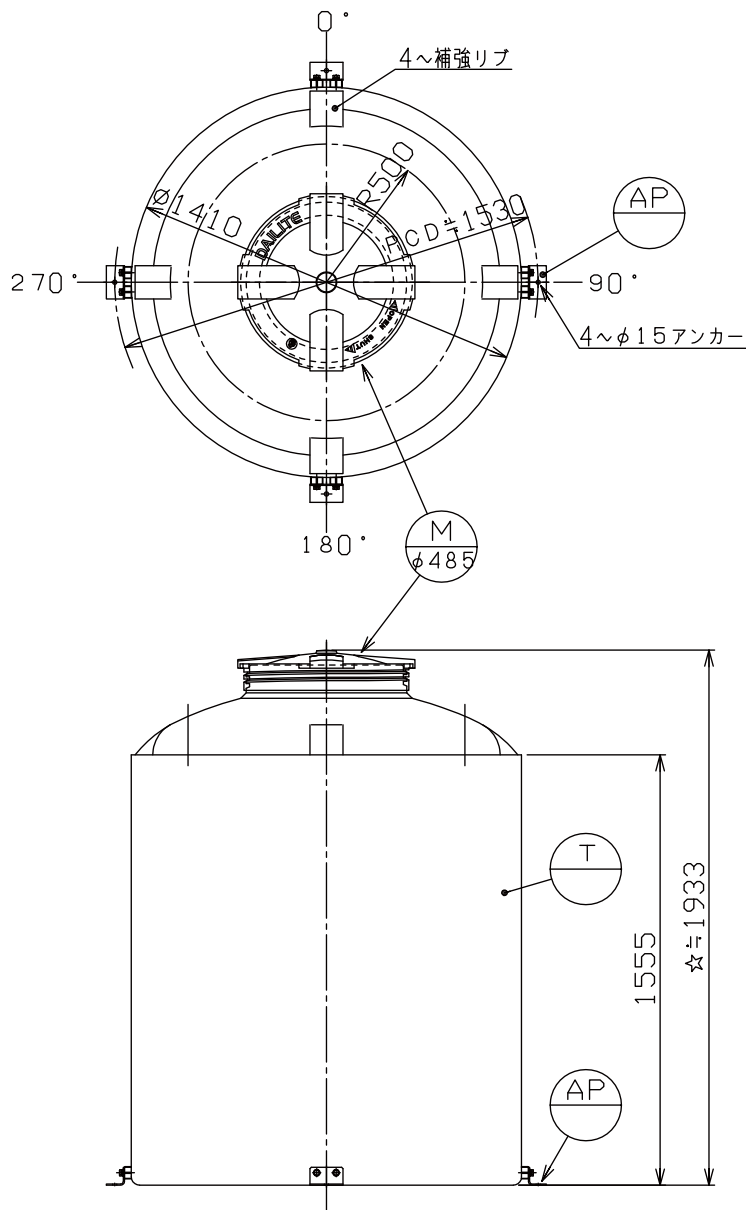
タンク本体寸法差	±1.3%
図面表示寸法の加工寸法許容範囲	
300mm以下	±5.0mm
2000mm未満	±15.0mm
9000mm以下	±10.0mm
20000mm以上	±20.0mm
図面表示角度の加工位置許容範囲	
基準値に対して	±3度
フランジ規格	JIS 10K
材料	フィッティング用
バルブ用	---
フランジ用	---
マンホール用	---
液温	MAX 40℃
設計圧力	大気圧
耐震震度	0.6G
タンク重量	≒180kg
注番	製作数
承認	査図
飯塚	竹之内
製図	松田
製図日	2009.8.20

☆ タンクの全高寸法は、マンホール蓋付までの高さとする。

T	タンク本体	1	PE	t7 (標準肉厚)
P	補強枠	1	SUS304	
M	マンホール	1	PE PVC	カブセ蓋付 (分割式)
AT	攪拌機取付座	1	SUS304	

符号サイズ	品名	個数 (1基)	材質	摘要
受注先	新 SP-1 500L 標準図			
納入先	新 SP-1 500L 標準図			
工番	製番	新 SP-1 500L 標準図		
名	称	新 SP-1 500L 標準図		
縮尺	1/15	関係図	新 SP-1 500L 標準図	
図番	MSPQ15007	葉数	新 SP-1 500L 標準図	

ダイライト株式会社



	塗装種類	色調	塗装面	回数		
				下塗		上塗

☆ タンクの全高寸法は、マンホール蓋付までの高さとする。

注) 1. アンカー座は、オプションとなります。

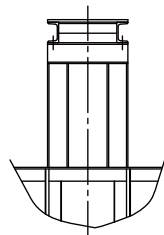
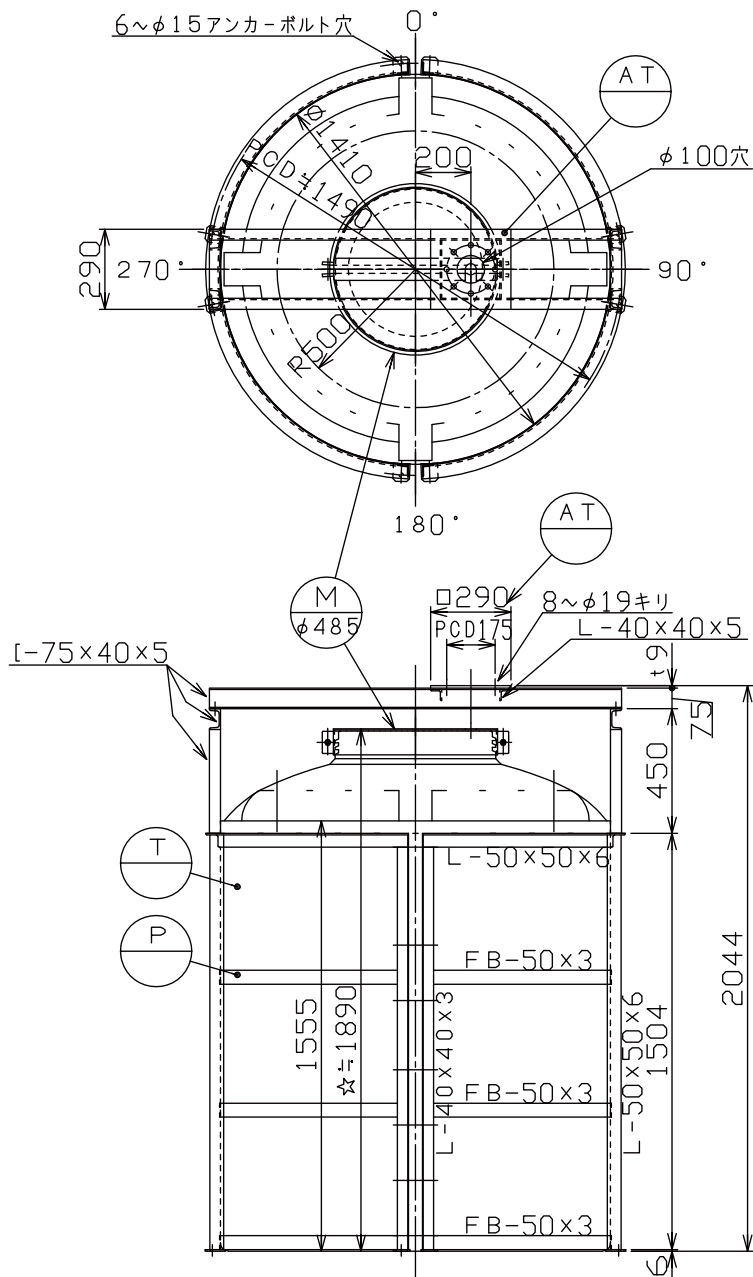
(スピンウェルド 融着)

T		タンク本体	1	PE	7 (標準肉厚)
M	φ485	マンホール	1	PE	蓋付 (ネジ式)
AP		アンカー座	4	PE SUS304	4~φ15 L-65×65×4

タンク本体寸法差		± 1.3%	
図面表示寸法の加工寸法許容範囲			
300mm以下 ± 5.0mm		2000mm未満 ± 15.0mm	
900mm以下 ± 10.0mm		2000mm以上 ± 20.0mm	
図面表示角度の加工位置許容範囲			
基準値に対して		± 3 度	
フランジ規格		JIS 10K	
材質 ゲット	フィッティング用	—	
	バルブ用	—	
	フランジ用	—	
	マンホール用	—	
液温		MAX 40℃	
設計圧力		大気圧	
耐震震度		0.6G	
タンク重量		≒ 70kg	
注番		製作数	
承認	査 図	製 図	製 図 日
飯 塚	竹之内	松 田	2009.7.1

符号	サイズ	品 名	個数 (1基)	材質	摘 要
受注先					
納入先					
工番				製番	
名 称	新 SP-2, 000L 標 準 図				
1	縮尺	1 / 20	関係図		
図番		MSPQ2M			◇ 葉数

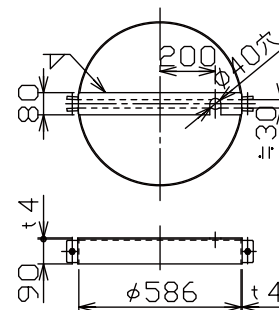
D タイライト株式会社



	塗装種類	色調	塗装面	回数		
				下塗	中塗	上塗
SS部	フェノールアルキッド系塗料	グレー	内外面	1		

☆ タンクの全高寸法は、マンホール蓋付までの高さとする。

分割式カプセ蓋詳細

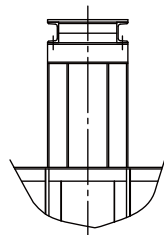
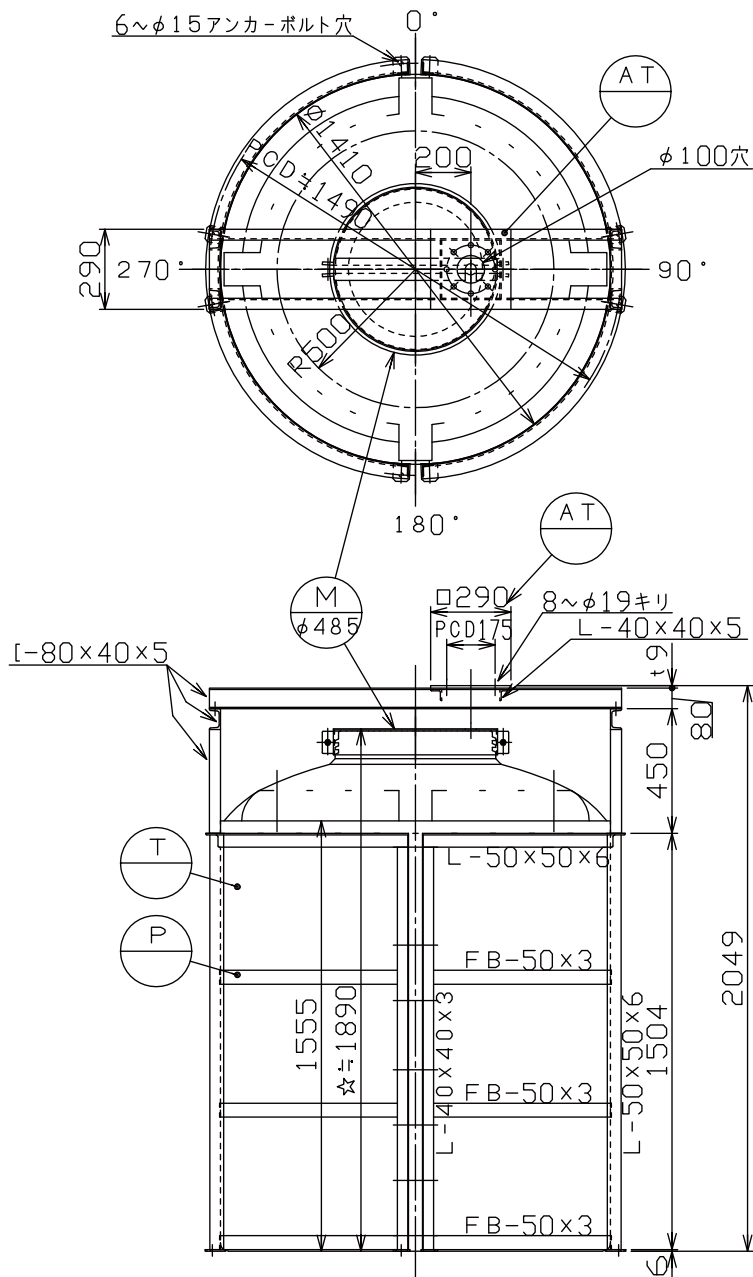


対応攪拌機仕様			
出力 [kw]	回転 [rpm]	質量 [kg]	
~0.75	62~360	~130	

タンク本体寸法差	±1.3%
図面表示寸法の加工寸法許容範囲	
300mm以下	±5.0mm
2000mm未満	±15.0mm
900mm以下	±10.0mm
2000mm以上	±20.0mm
図面表示角度の加工位置許容範囲	
基準値に対して	±3度
フランジ規格	JIS 10K
フィッティング用	—
バルブ用	—
フランジ用	—
マンホール用	—
液温	MAX 40℃
設計圧力	大気圧
耐震震度	0.6G
タンク重量	≒205kg
注番	製作数
承認	査図
飯塚	竹之内
松田	2009.8.20

符号サイズ	品名	個数 (1基)	材質	摘要
受注先				
納入先				
工番				
製番				
名	新 SP-2,000L			
称	型攪拌機取付座付 標準図			
縮尺	1/20	関係図		
図番	MSPQ2M4	◇	葉数	

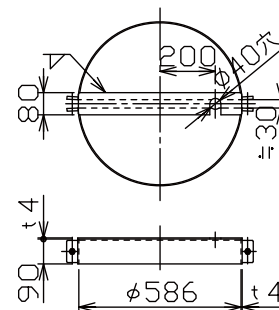
D タイライト株式会社



塗装種類	色調	塗装面	回数
		下塗	上塗

☆ タンクの全高寸法は、マンホール蓋付までの高さとする。

分割式カプセ蓋詳細



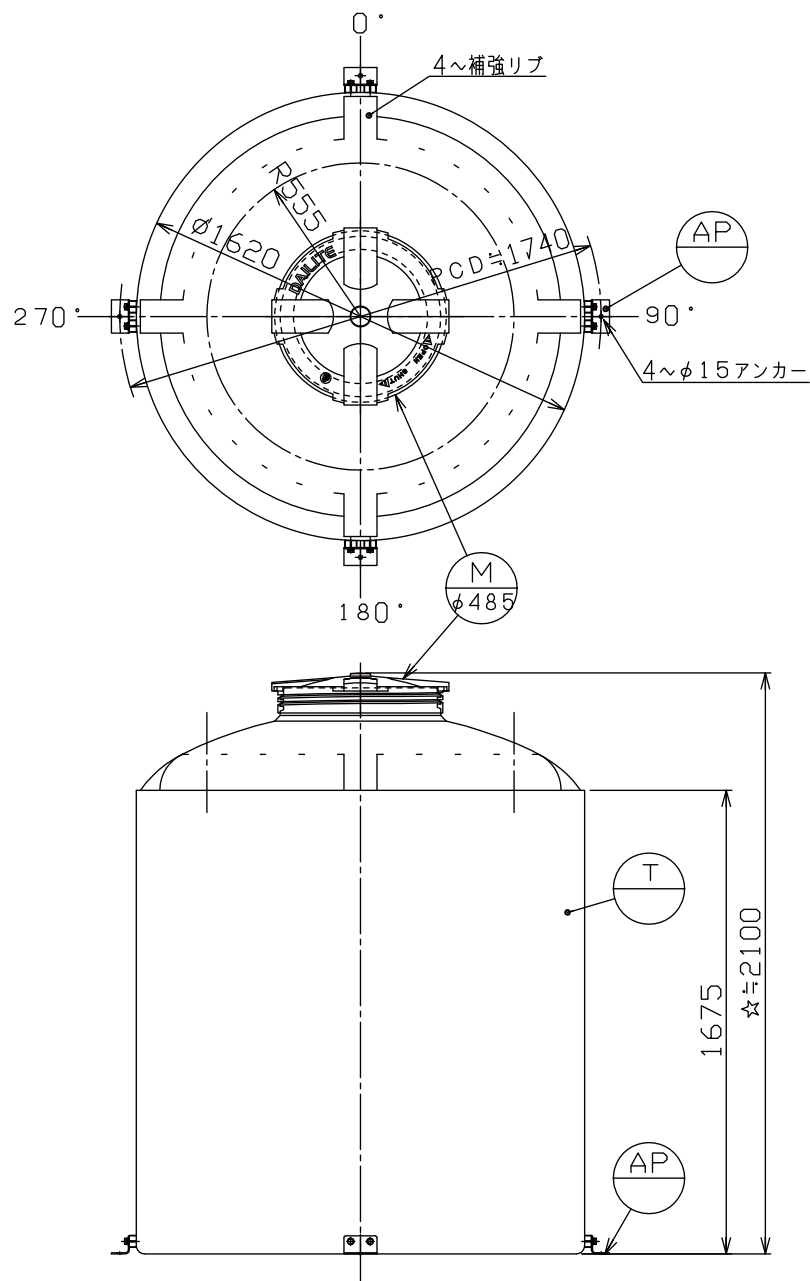
対応攪拌機仕様		
出力 [kw]	回転 [rpm]	質量 [kg]
~0.75	62~360	~130

タンク本体寸法差	±1.3%
図面表示寸法の加工寸法許容範囲	
300mm以下	±5.0mm
2000mm未満	±15.0mm
900mm以下	±10.0mm
2000mm以上	±20.0mm
図面表示角度の加工位置許容範囲	
基準値に対して	±3度
フランジ規格	JIS10K
フィッティング用	—
バルブ用	—
フランジ用	—
マンホール用	—
液温	MAX 40℃
設計圧力	大気圧
耐震震度	0.6G
タンク重量	≒200kg
注番	製作数
承認	査図
飯塚	竹之内
製図	松田
製図日	2009.8.20

T	タンク本体	1	PE	t7 (標準肉厚)
P	補強枠	1	SUS304	
M	マンホール	1	PE/PVC	カプセ蓋付 (分割式)
AT	攪拌機取付座	1	SUS304	

符号	サイズ	品名	個数 (1基)	材質	摘要
受注先					
納入先					
工番			製番		
名	新 SP-2 000L				標準図
称	型 攪拌機取付座付 (SUS304製)				
縮尺	1 / 20	関係図			
図番	MSPQ2M7			葉数	

ダイヤライト株式会社



	塗装種類	色調	塗装面	回数		
				下塗		上塗

☆ タンクの全高寸法は、マンホール蓋付までの高さとする。

注) 1. アンカー座は、オプションとなります。

(スピンウェルド 融着)

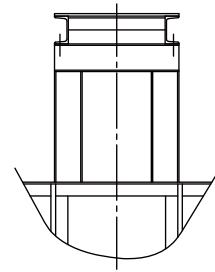
T		タンク本体	1	PE	7 (標準肉厚)
M	φ485	マンホール	1	PE	蓋付 (ネジ式)
AP		アンカー座	4	PE SUS304	4~φ15 L-65×65×4

タンク本体寸法差		± 1.3%	
図面表示寸法の加工寸法許容範囲			
300mm以下		± 5.0mm	2000mm未満
900mm以下		± 10.0mm	2000mm以上
図面表示角度の加工位置許容範囲			
基準値に対して		± 3 度	
フランジ規格		JIS 10K	
材質 ケット	フィッティング用	—	
	バルブ用	—	
	フランジ用	—	
	マンホール用	—	
液温		MAX 40℃	
設計圧力		大気圧	
耐震震度		0.6G	
タンク重量		≒ 85kg	
注番		製作数	
承認	査 図	製 図	製図日
飯 塚	竹之内	松 田	2009.7.1

符号	サイズ	品 名	個数 (1基)	材質	摘 要
受注先					
納入先					
工番				製番	
名 称	新 SP-3, 000L 標 準 図				
1	縮尺	1 / 20	関係図		
図番		MSPQ3M			 葉数

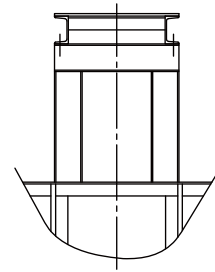
D タイライト株式会社

	塗装種類	色調	塗装面	回数	
				下塗	上塗
SS部	フェノールアルキッド系塗料	グレー	内外面	1	



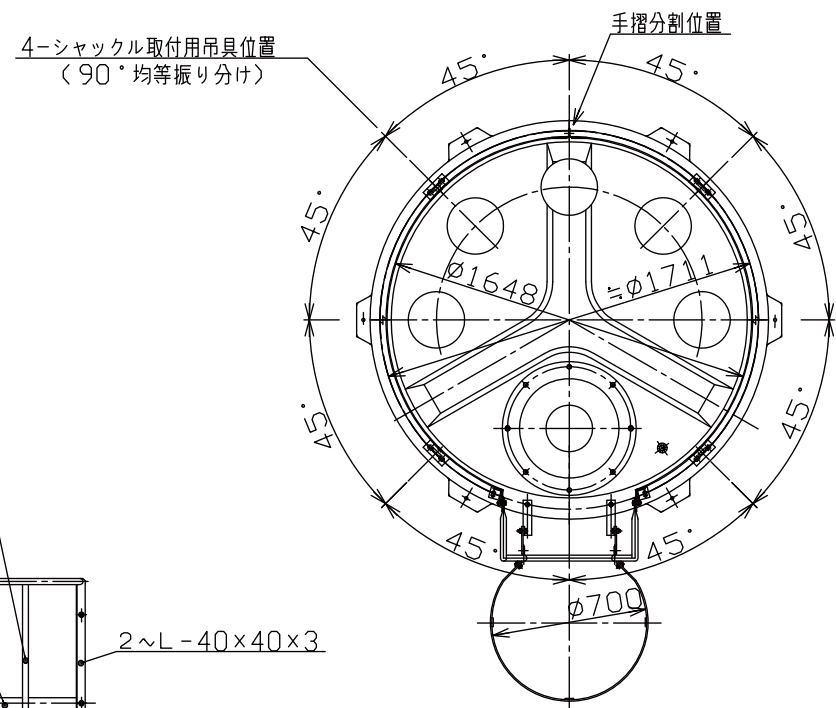
T		タンク本体	1	PE	t7 (標準肉厚)
P		補強枠	1	SS	
M	φ485	マンホール	1	PE PVC	カプセ蓋付(分割式)
A T		攪拌機取付座	1	SS	

符号	サイズ	品名	個数 (箱)	材質	摘要
受注先					
納入先					
工番				製番	
名称	新 SP-3, 000L 型攪拌機取付座付 標準図				
縮尺	1/20	関係図			

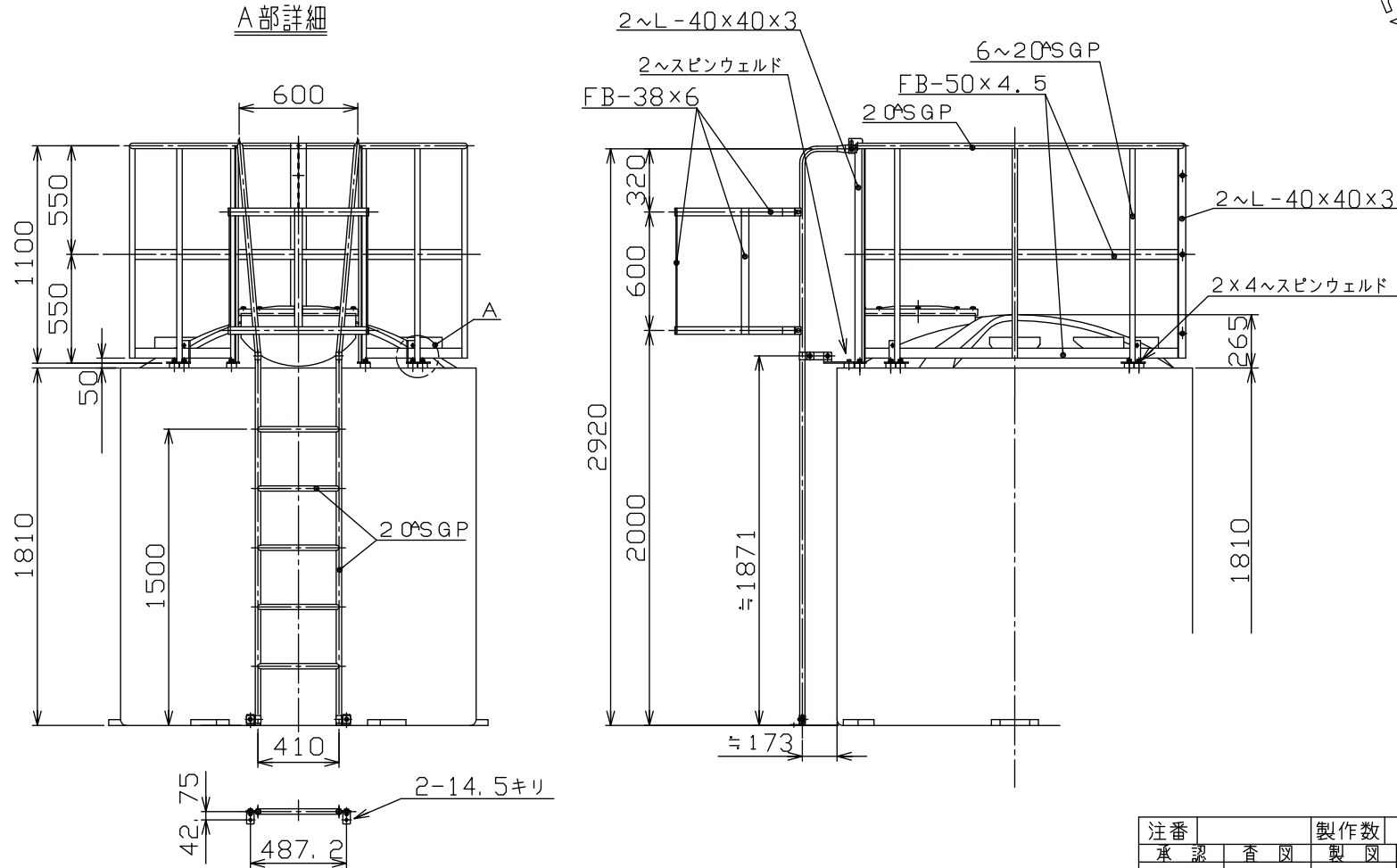
[illegible]


T		タンク本体	1	PE	t7 (標準肉厚)
P		補強枠	1	SUS304	
M	φ485	マンホール	1	PE PVC	カバー蓋付(分割式)
AT		攪拌機取付座	1	SUS304	

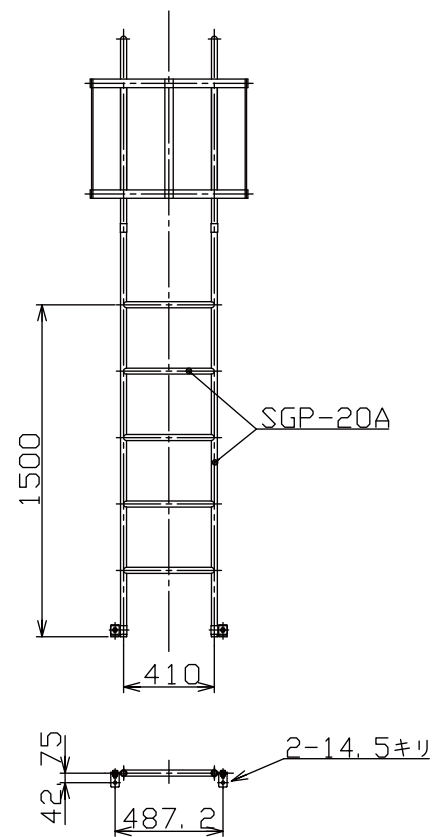
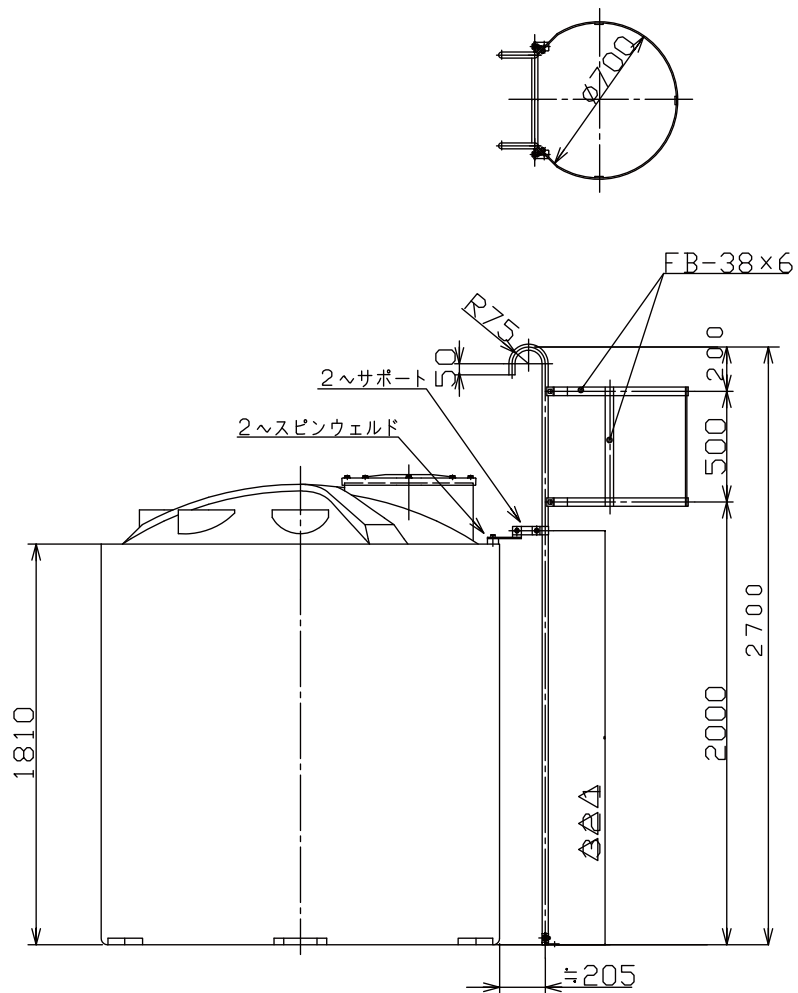
符号	サイズ	品名	個数 (数量)	材質	摘要
受注先					
納入先					
工番				製番	
名 称	新 SP-3, 000L 立式攪拌機取付座付 標準図 (SUS304製)				
縮尺	1/20	関係図			



A 部詳細

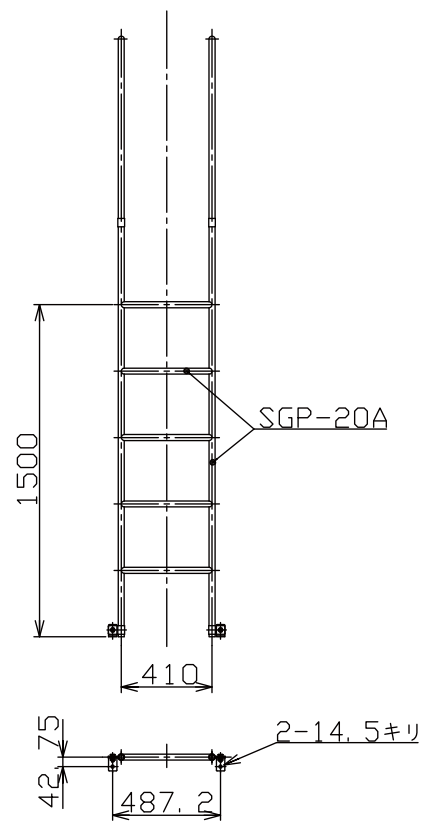
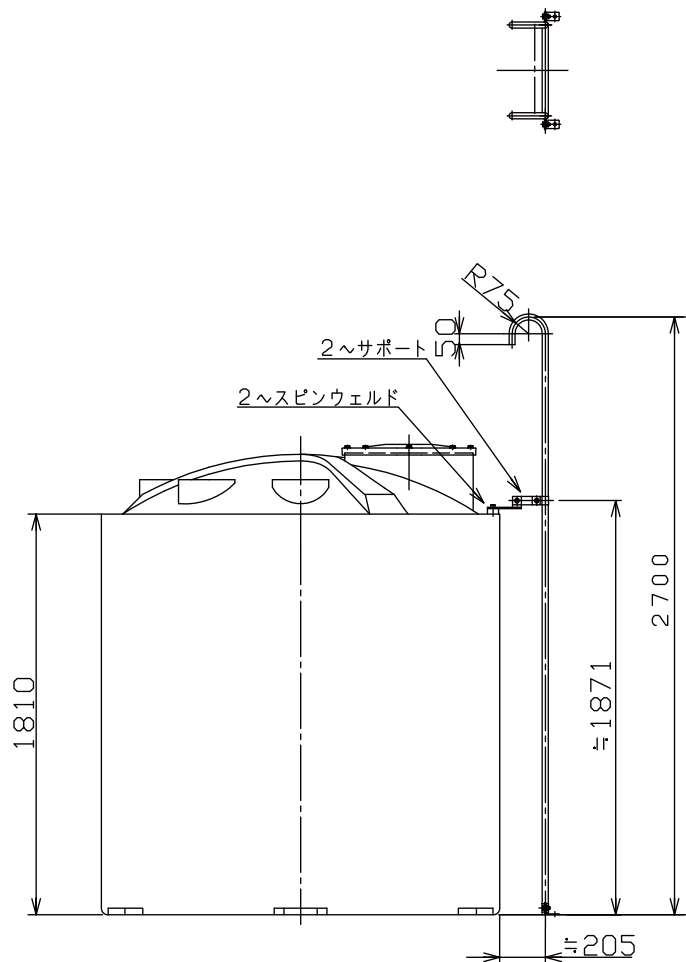


符号	サイズ	品 名	個数 (基)	材質	摘 要
受注先					
納入先					
工番		製番			
名	SP-4, 000L タンク用				
称	プロテクター及全周手摺付梯子				
14	縮尺	1/25	関係図		
図番	PLB4MPSP				葉数



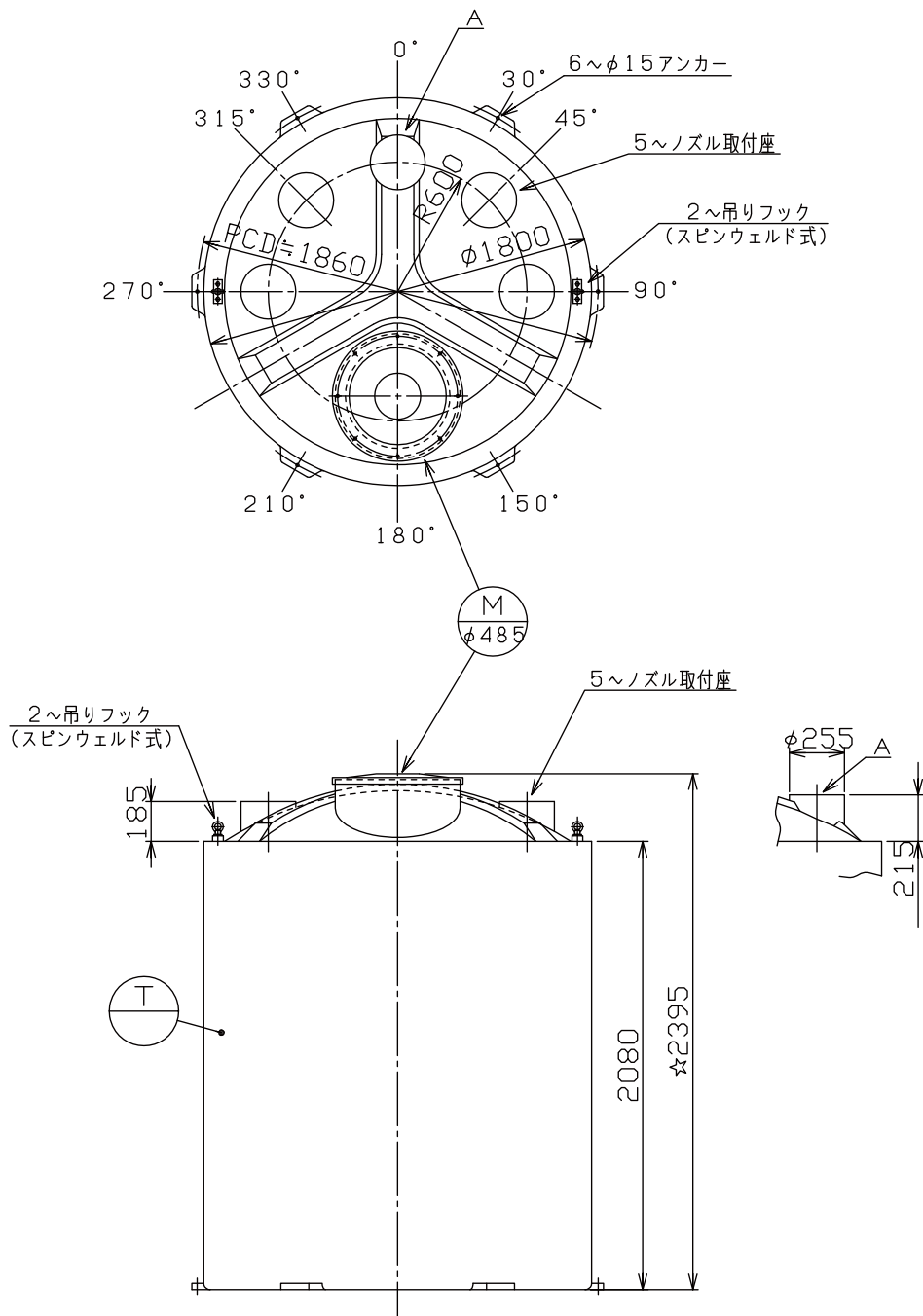
符号	サイズ	品名	個数 (1基)	材質	摘要
受注先					
納入先					
工番				製番	
名称	SP型タンク用 4,000L プロテクター付梯子				
図番	縮尺	1/25	関係図		
図番	PLA4MSPP			葉数	

注番	製作数	
承認	査図	製図
飯塚	N. I.	Y. T.
2001.5.8		製図日
D タイライト株式会社		



注番	製作数
承認 飯塚	製図 Y. T., 2001.5.10

符号	サイズ	品名	個数 (1基)	材質	摘要
受注先					
納入先					
工番				製番	
名称		SP型タンク用 4,000L 梯子			
縮尺	1/25	関係図			
図番	PLA4MSP			葉数	





	塗装種類	色調	塗装面	回数		
				下塗	中塗	上塗

☆ タンクの全高寸法は、マンホール蓋付までの高さとする。

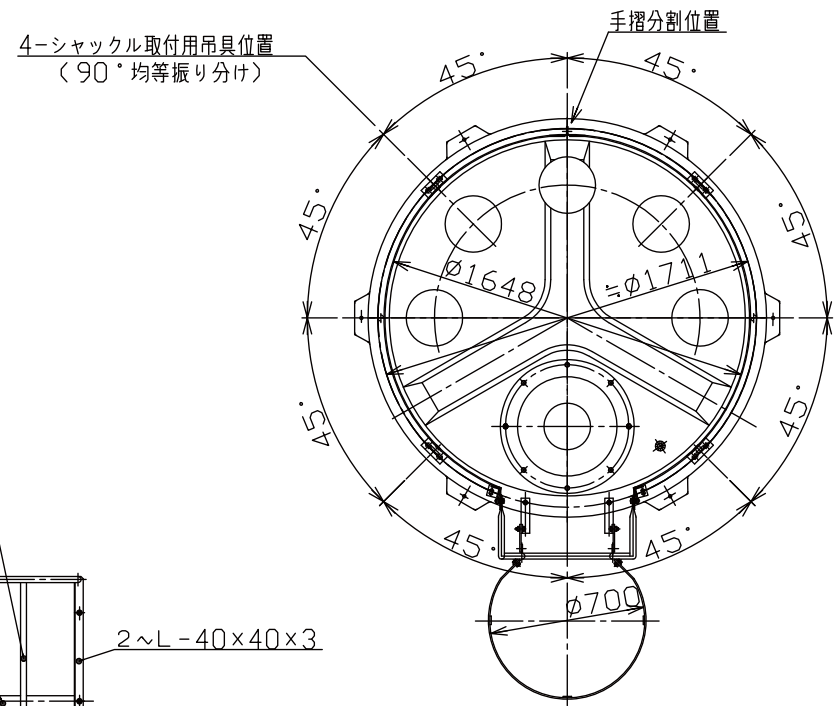
T		タンク本体	1	PE	±12(標準肉厚)
M	φ485	マンホール	1	PE	蓋付(ボルト式)

タンク本体寸法差	±1.3%
図面表示寸法の加工寸法許容範囲	
300mm以下	±5.0mm
2000mm未満	±15.0mm
900mm以下	±10.0mm
2000mm以上	±20.0mm
図面表示角度の加工位置許容範囲	
基準値に対して	±3度
フランジ規格	JIS10K
材質	フィッティング用
バルブ用	
フランジ用	
マンホール用	EPDM
液温	MAX 40℃
設計圧力	大気圧
耐震震度	0.6G
タンク重量	±195kg
注番	製作数
承認	査図
小倉	飯塚
M, Y	2003.7.15

符号	サイズ	品名	個数 (1基)	材質	摘要
受注先					
納入先					
工番				製番	
名	SP-5, 000L				
称	標準 				
5	縮尺	1 / 25	関係		

DAI RAIT 株式会社

図番	MSP5MN	葉数
----	--------	----



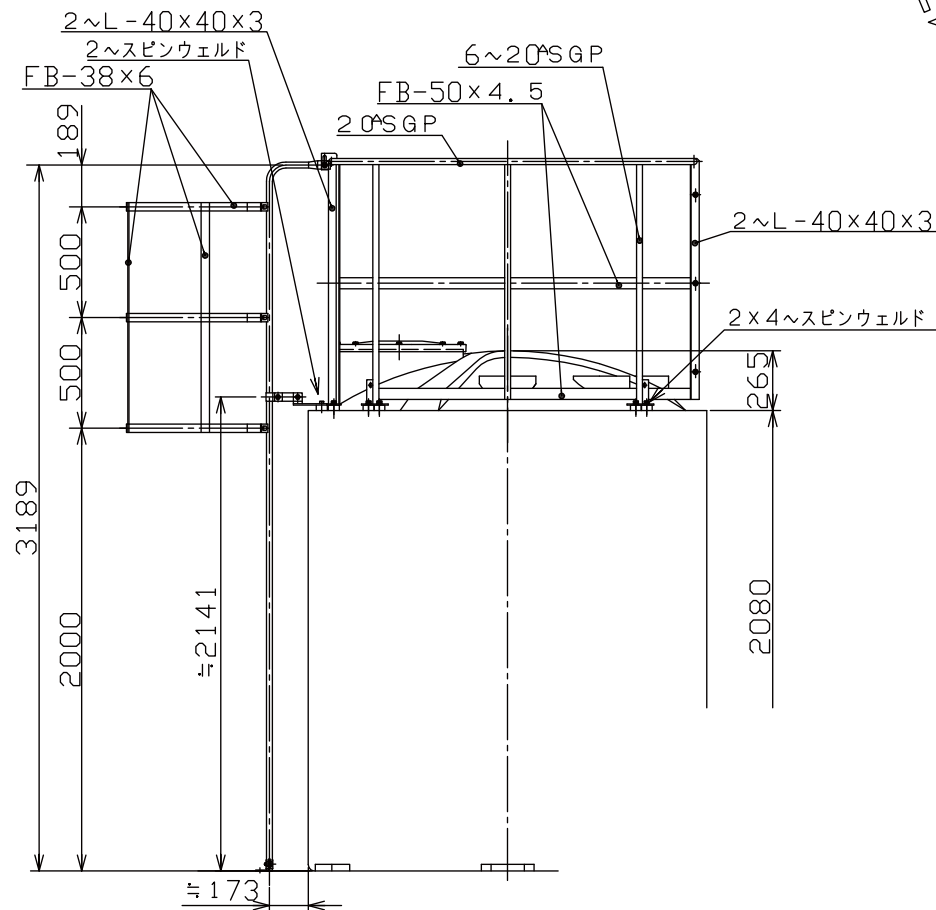
Technical drawing of a vertical structure, likely a ladder or access platform, showing dimensions and components.

Dimensions (mm):

- Overall height: 2080
- Top section height: 1100
- Top section width: 600
- Top section height segments: 550, 550, 550
- Top section base offset: 50
- Main section height: 1800
- Main section width: 410
- Bottom section height: 42.75
- Bottom section width: 487.2

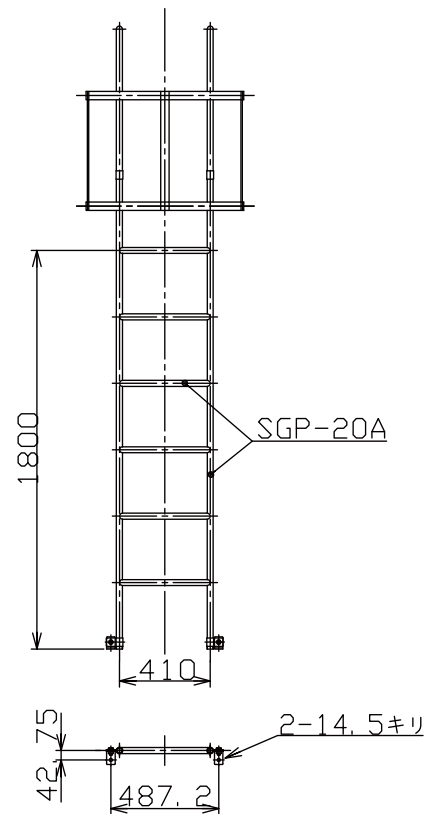
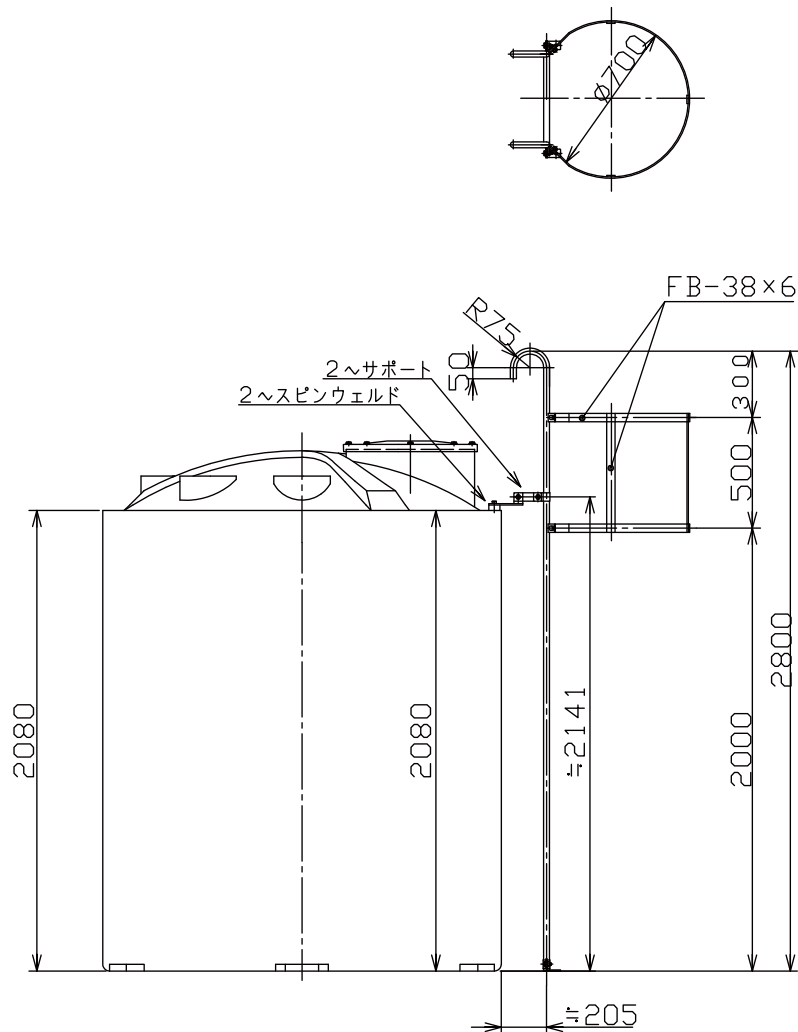
Labels:

- A: Points to a component at the top right.
- 2 0°SGP: Points to the main vertical structure.
- 2-14, 5キリ: Points to a component at the bottom right.



注番		製作数	
承認	香岡	製図	製図日
小倉	片山	Y. T.	2001.3.14

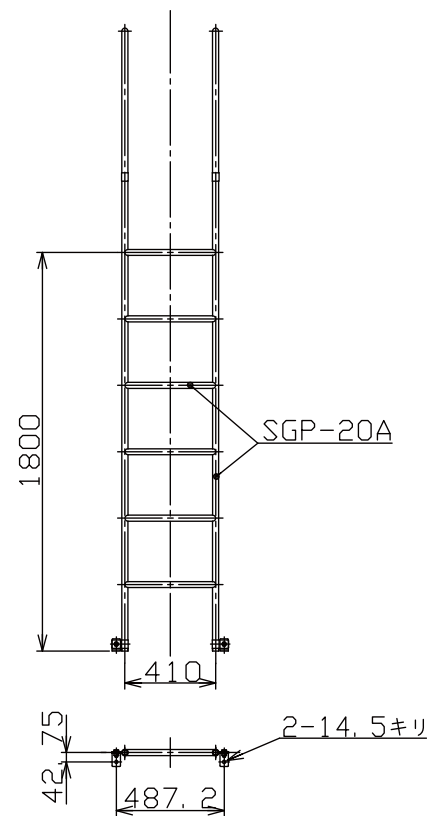
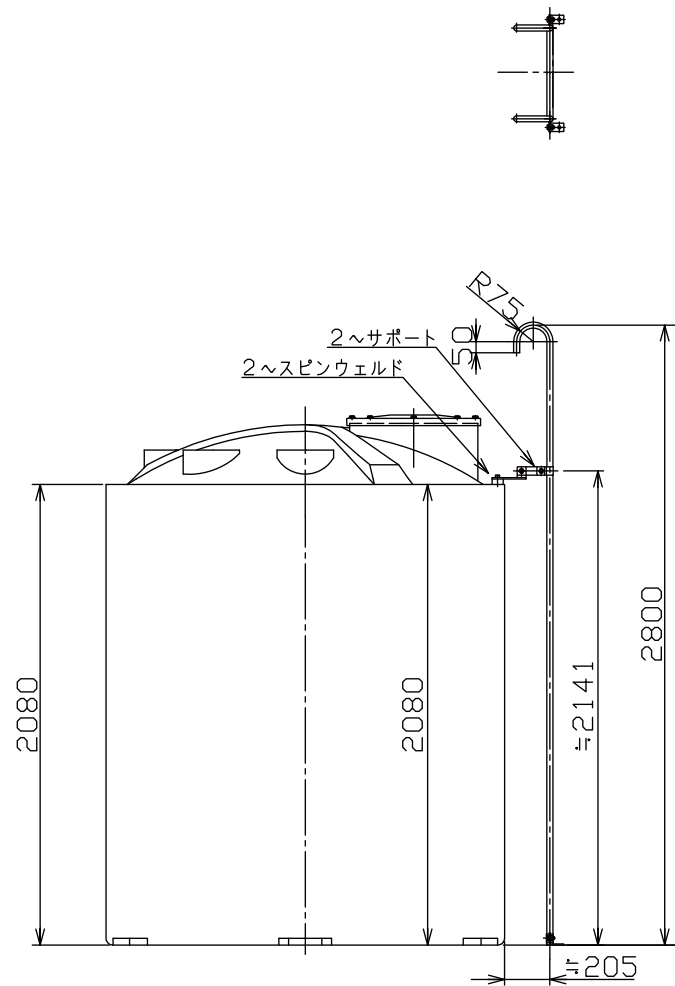
D **タイライト株式会社**



注番	製作数
承認 飯塚	製図 Y. T.

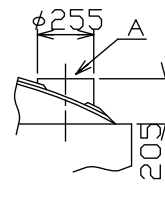
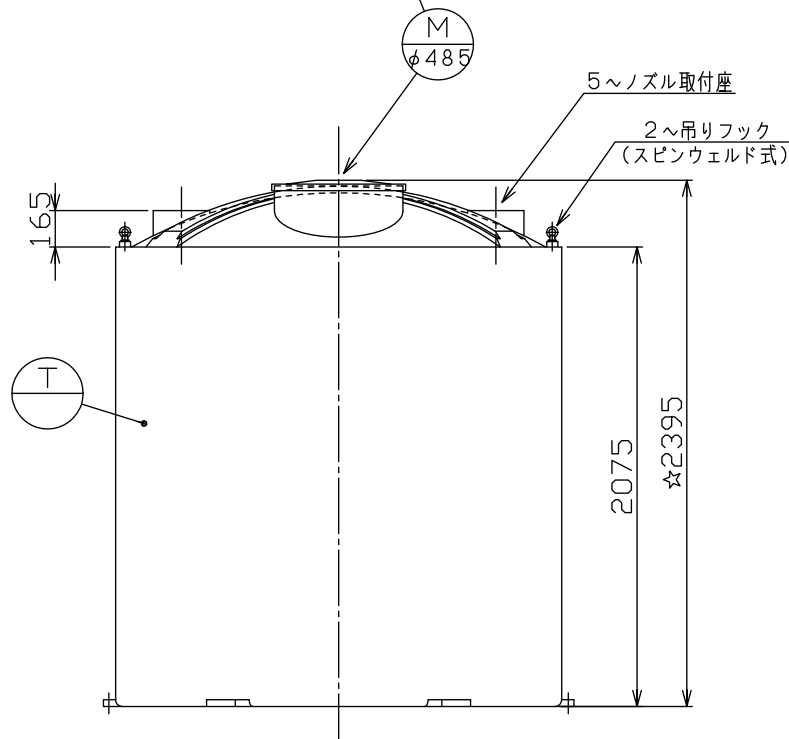
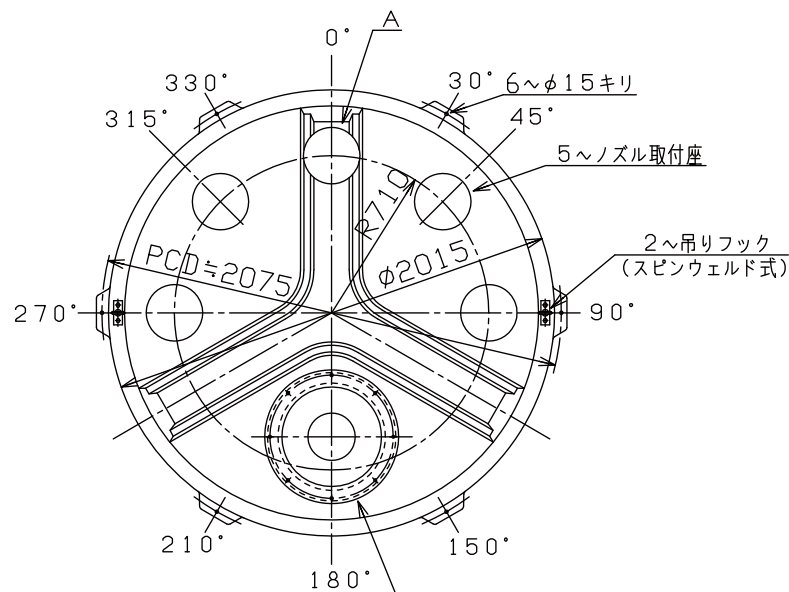
符号	サイズ	品名	個数 (基本)	材質	摘要
受注先					
納入先					
工番				製番	
名		SP型タンク用 5,000L プロテクター付梯子			
称					
縮尺	1/25	関係図			
図番	PLA5MSPP			葉数	

D タイライト株式会社



注番	製作数
承認 飯塚	製図 N. I. Y. T. 2001.5.10

符号	サイズ	品名	個数 (基)	材質	摘要
受注先					
納入先					
工番				製番	
名称		SP型タンク用 5,000L 梯子			
縮尺	1/25	関係図			
図番	PLA5MSP			葉数	



	塗装種類	色調	塗装面	回数		
				下塗	中塗	上塗

☆ タンクの全高寸法は、マンホール蓋付までの高さとする。

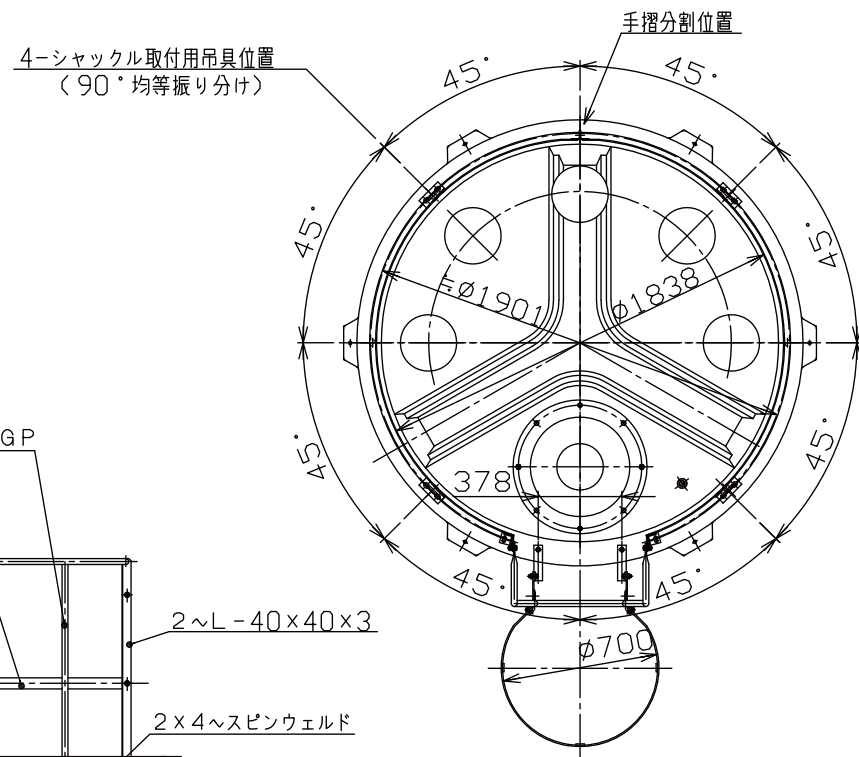
T		タンク本体	1	PE	±12(標準肉厚)
M	φ485	マンホール	1	PE	蓋付(ボルト式)

タンク本体寸法差	±1.3%
図面表示寸法の加工寸法許容範囲	
300mm以下	±5.0mm
2000mm未満	±15.0mm
900mm以下	±10.0mm
2000mm以上	±20.0mm
図面表示角度の加工位置許容範囲	
基準値に対して	±3度
フランジ規格	JIS10K
材質	フィッティング用
バルブ用	
フランジ用	
マンホール用	EPDM
液温	MAX 40℃
設計圧力	大気圧
耐震震度	0.6G
タンク重量	≒225kg
注番	製作数
承認	査図
小倉	飯塚
M, Y	2003.7.15

符号サイズ	品名	個数(1基)	材質	摘要
受注先				
納入先				
工番			製番	
名	SP-6, 000L			
称	標準図			
縮尺	1/25	関係図		

D タイライト株式会社

図番	MSP6MN	葉数	
----	--------	----	--



A部詳細

600

1100

550

550

50

205 G P

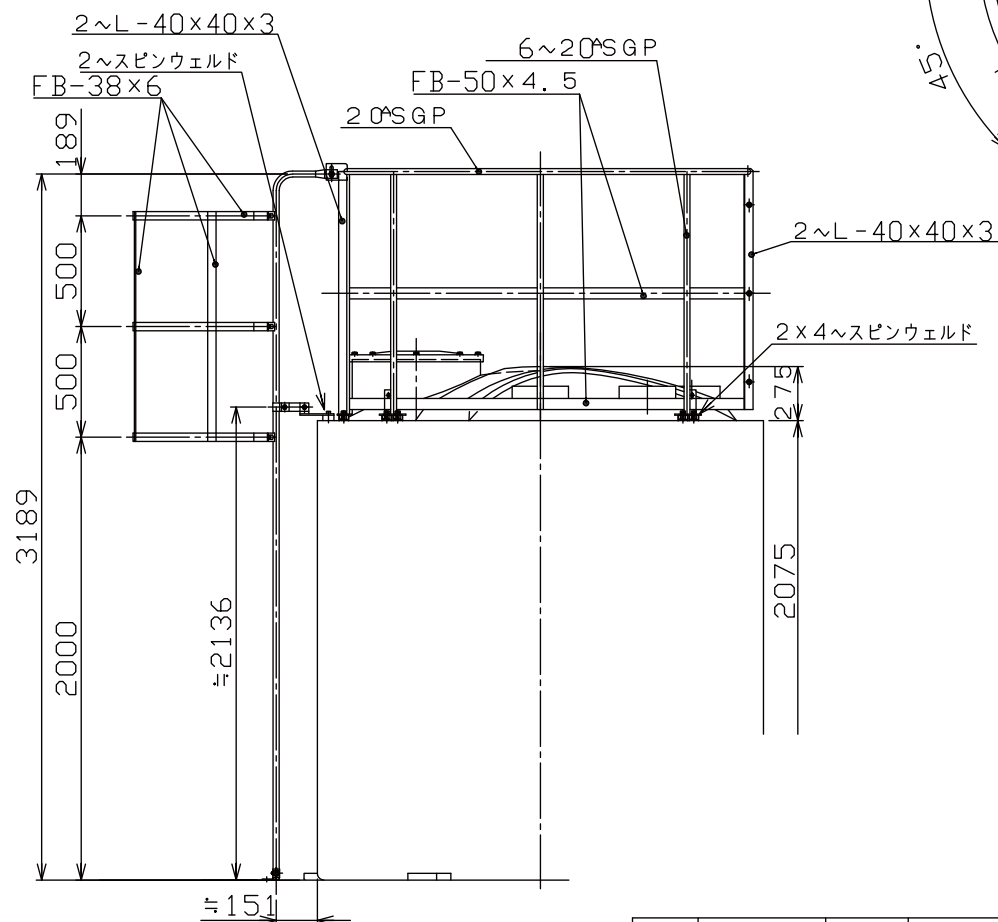
1800


410

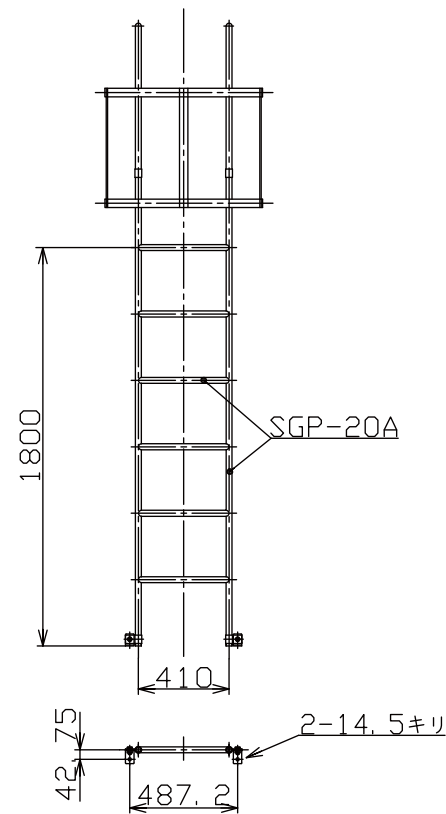
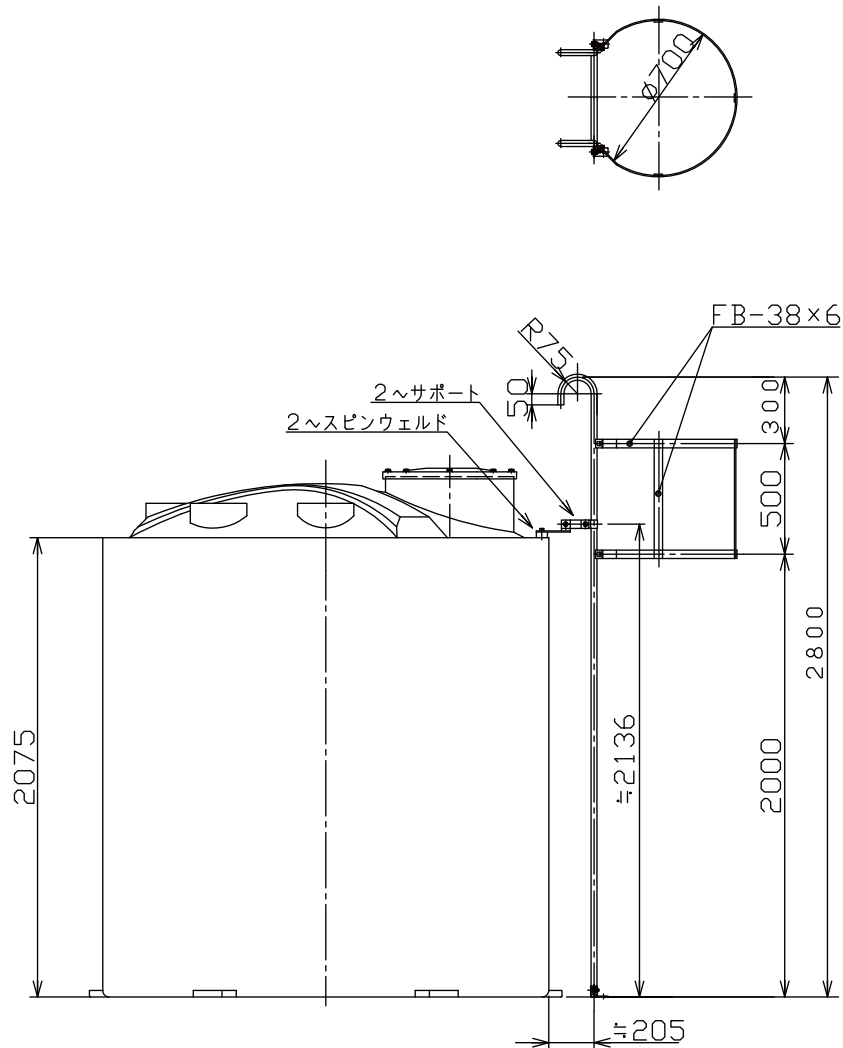
42.75

487.2

2-14.5



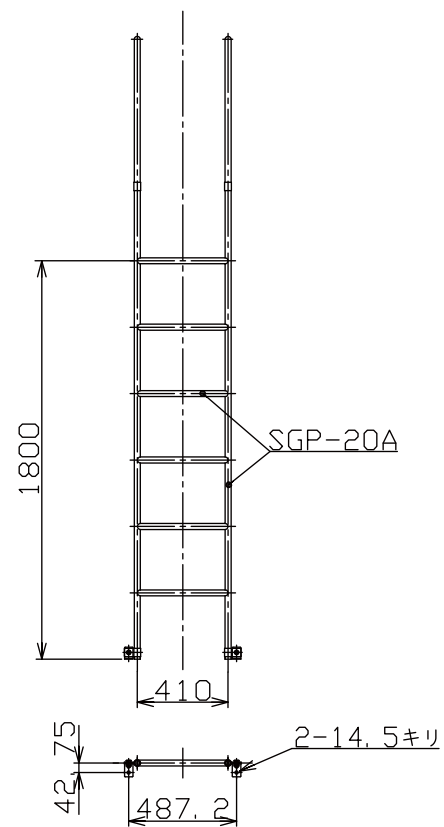
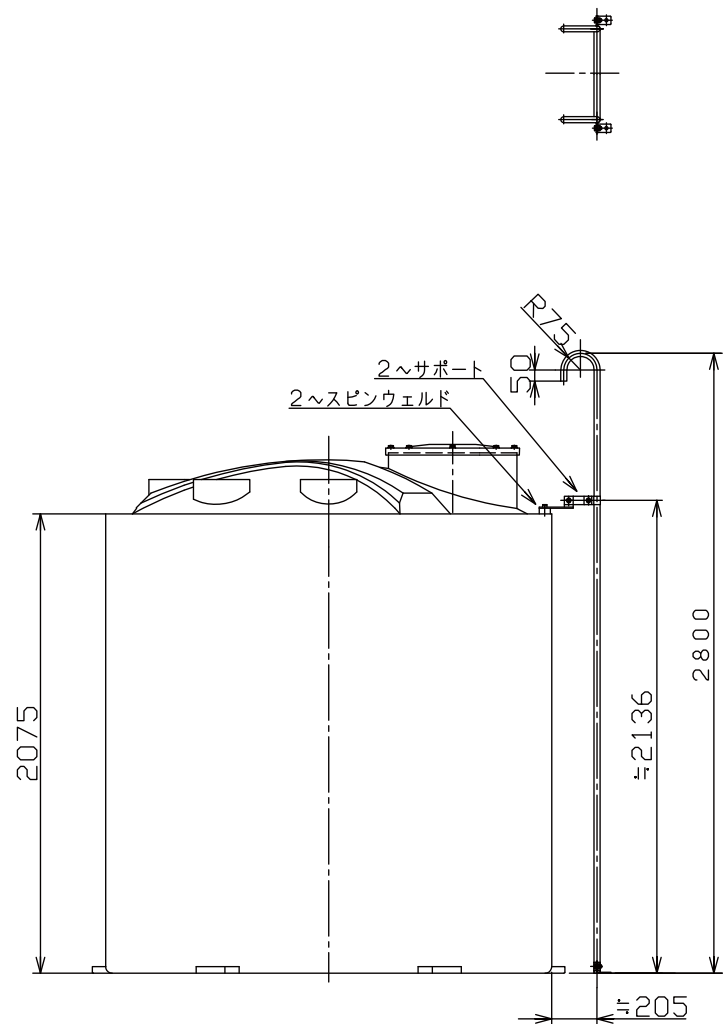
符号	サイズ	品 名	個数 (基)	材質	摘 要
受注先					
納入先					
工 番			製 番		
名 称	SP-6, 000L タンク用 プロテクター及全周手摺付梯子				
縮尺	1 / 2.5	関係図			
図 番	PLB6MPSP				葉数



符号	サイズ	品名	個数 (1基)	材質	摘要
受注先					
納入先					
工番				製番	
名称	SP型タンク用 6,000L プロテクター付梯子				
縮尺	1/25	関係図			
図番	PLA6MSPP			葉数	

注番	承認	製図	製作数	製図日
飯塚	N. I.	Y. T.	2001.5.8	

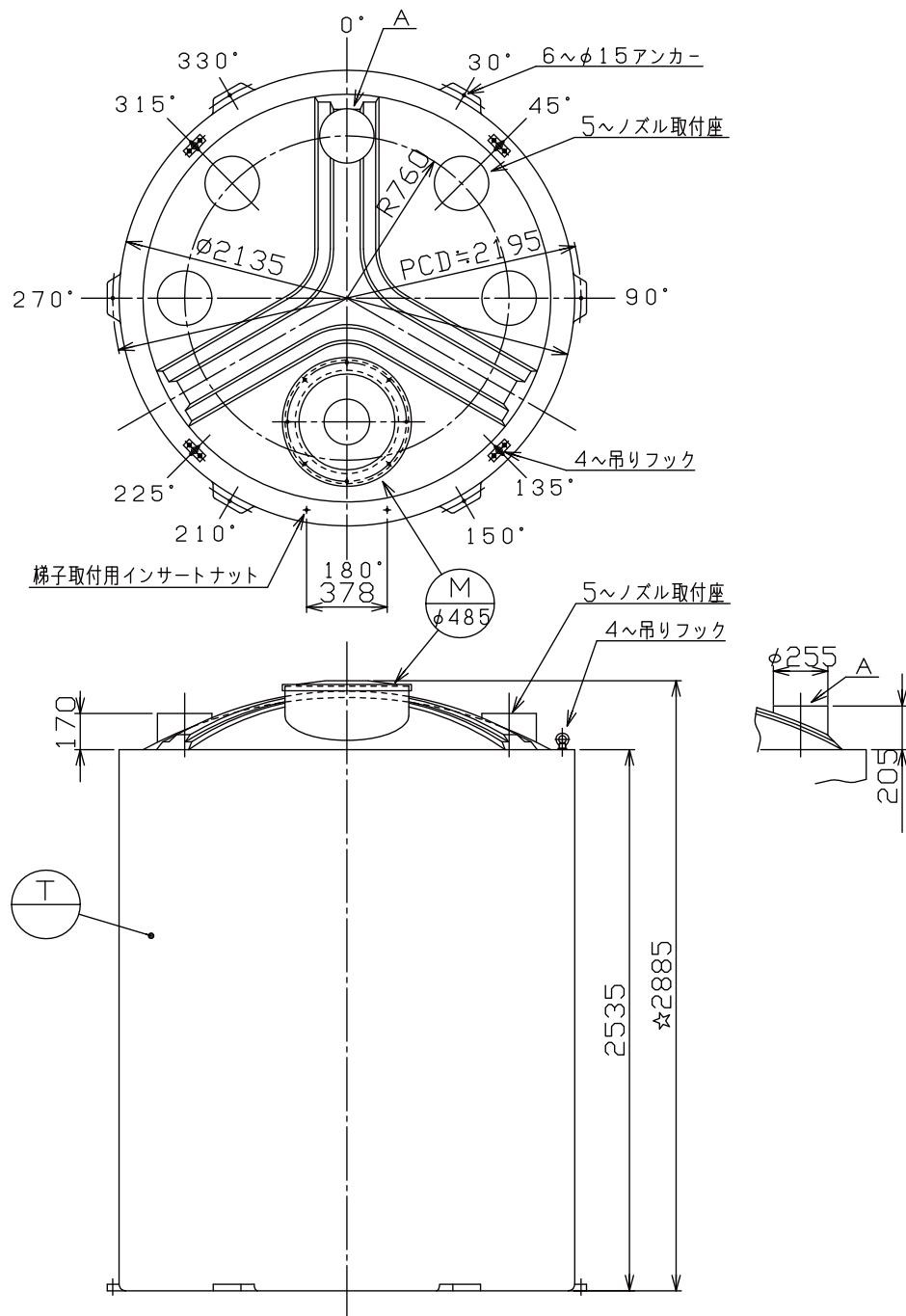
D タイライト株式会社



注番	承認	査閲	製作数	製図日
飯塚	N. I.	Y. T.	2001.5.10	

D **タイライト株式会社**

符号	サイズ	品名	個数 (基)	材質	摘要
受注先					
納入先					
工番			製番		
名		SP型タンク用 6,000L			
称		梯子			
縮尺	1/25	関係図			
図番	PLA6MSP				葉数



	塗装種類	色調	塗装面	回数		
				下塗	中塗	上塗

☆ タンクの全高寸法は、マンホール蓋付までの高さとする。

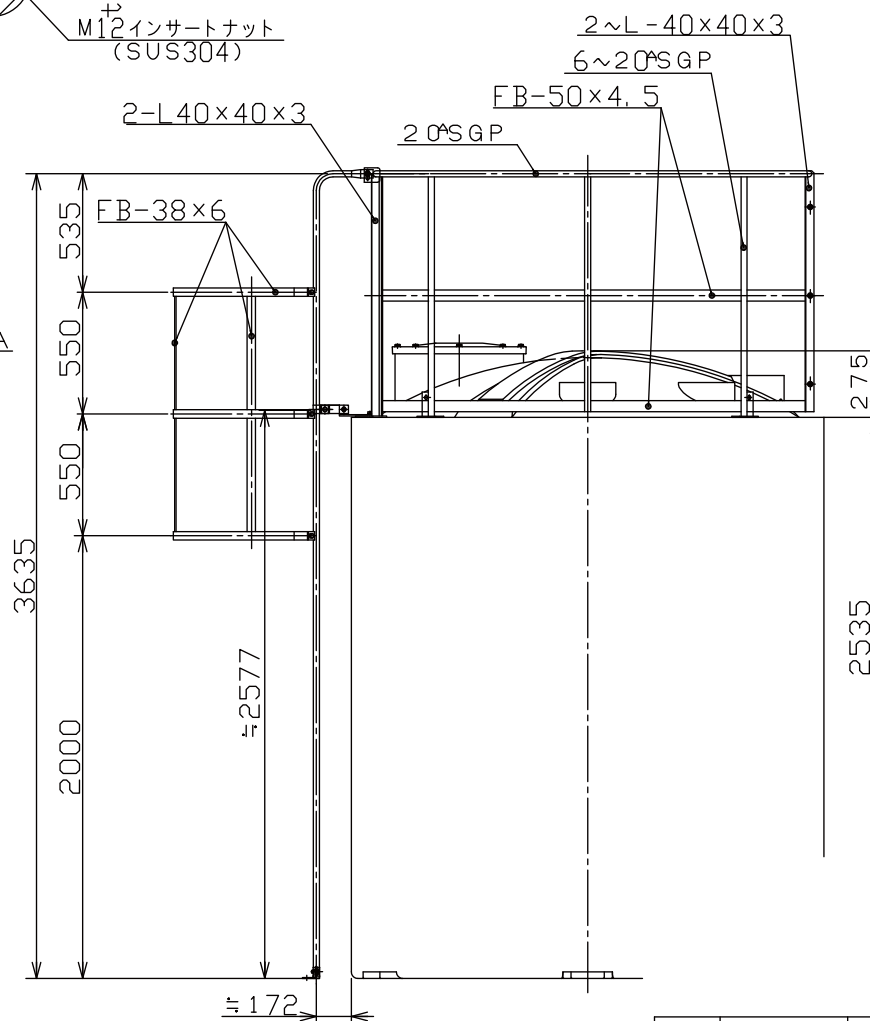
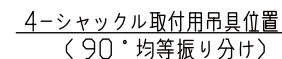
T		タンク本体	1	PE	t13.5 (標準肉厚)
M	φ485	マンホール	1	PE	蓋付 (ボルト式)

タンク本体寸法差	±1.3%
図面表示寸法の加工寸法許容範囲	
300mm以下	±5.0mm
2000mm未満	±15.0mm
900mm以下	±10.0mm
2000mm以上	±20.0mm
図面表示角度の加工位置許容範囲	
基準値に対して	±3度
フランジ規格	JIS10K
ガスメーター用	—
バルブ用	—
フランジ用	—
マンホール用	EPDM
液温	MAX 40℃
設計圧力	大気圧
耐震震度	0.6G
タンク重量	≒315kg
注番	製作数
承認	査図
小倉	飯塚
M, Y	2003.7.15

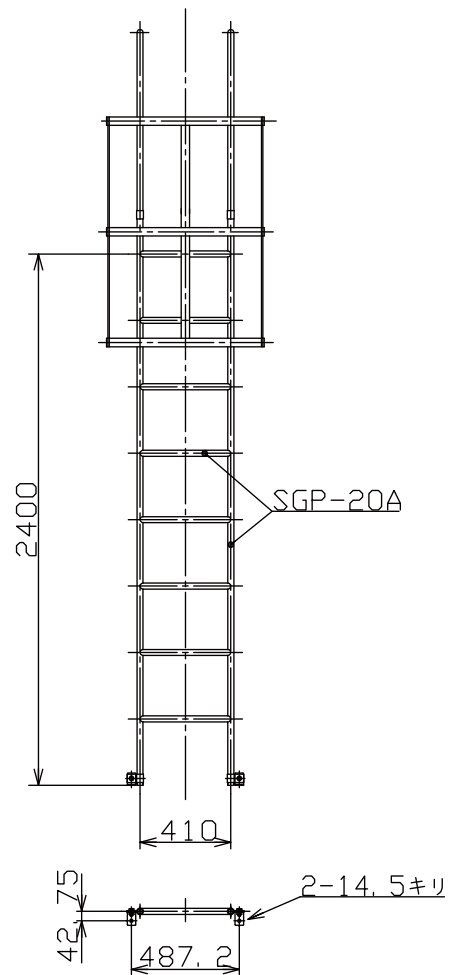
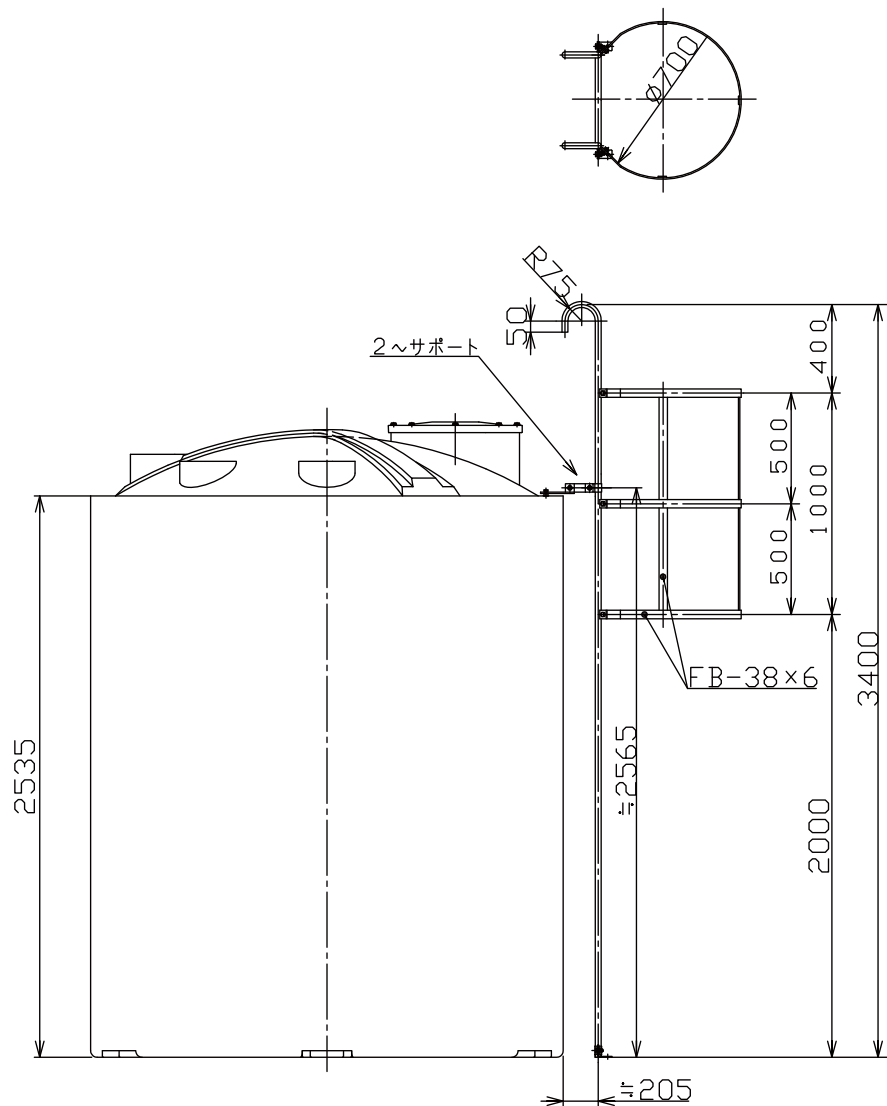
符号サイズ	品名	個数 (1基)	材質	摘要
受注先				
納入先				
工番			製番	
名	SP-8,000L			
称	標準図			
縮尺	1/25	関係図		

D タイライト株式会社

図番	MSP8MN	葉数	
----	--------	----	--



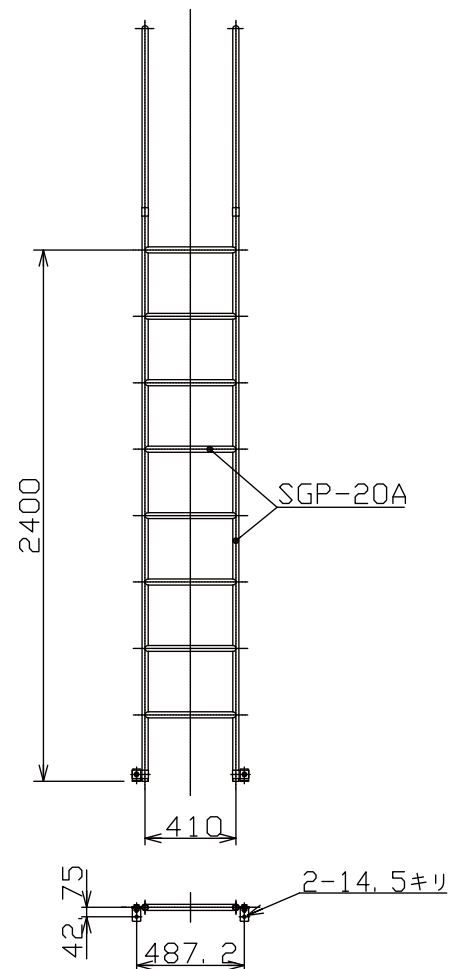
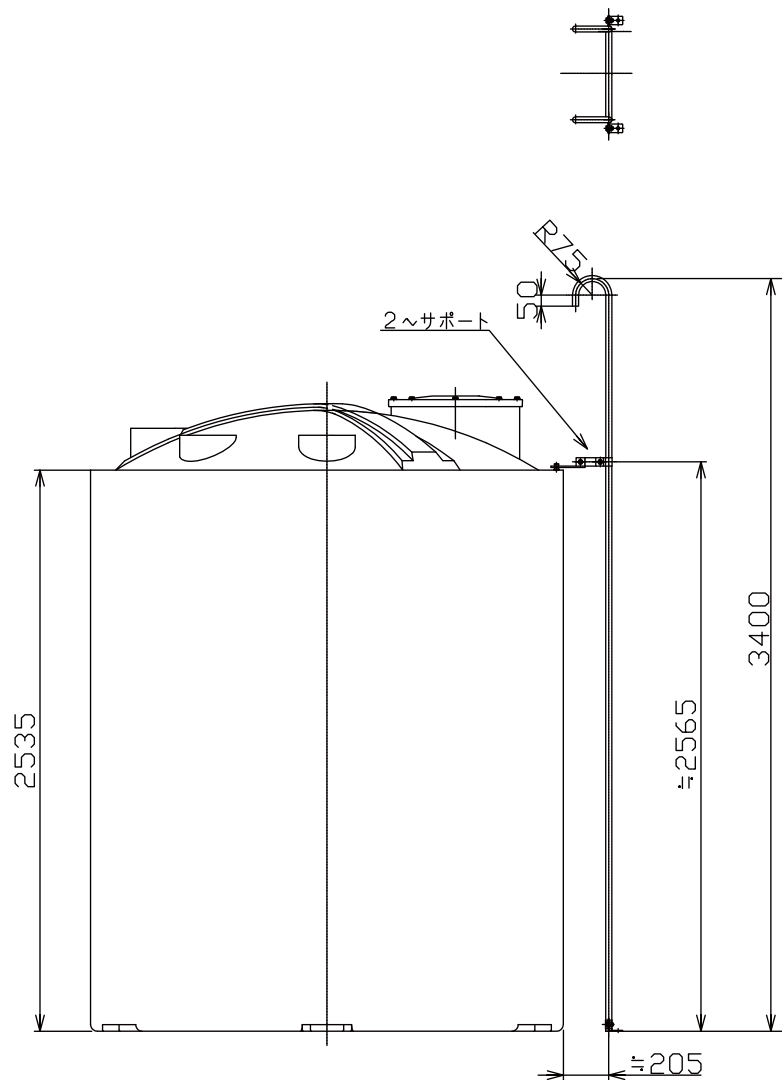
注番		製作数	
承認	香 岡	製 図	製図日
小 倉	片 山	Y. T.	2001.3.15



記号	日付	訂正	内容	作成承認
注番			製作数	
承認	査図	製図	製図日	
飯塚	N. I.	Y. T.	2005.8.31	

符号	サイズ	品名	個数 (1基)	材質	摘要
受注先					
納入先					
工番				製番	
名		SP-8,000Lタンク用 プロテクター付梯子			
縮尺	1/25	関係図			
図番	PLA8MSPP			葉数	1/1

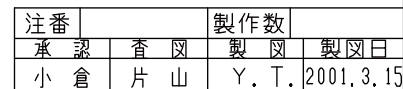
D タイライト株式会社

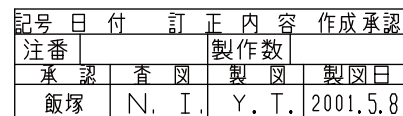
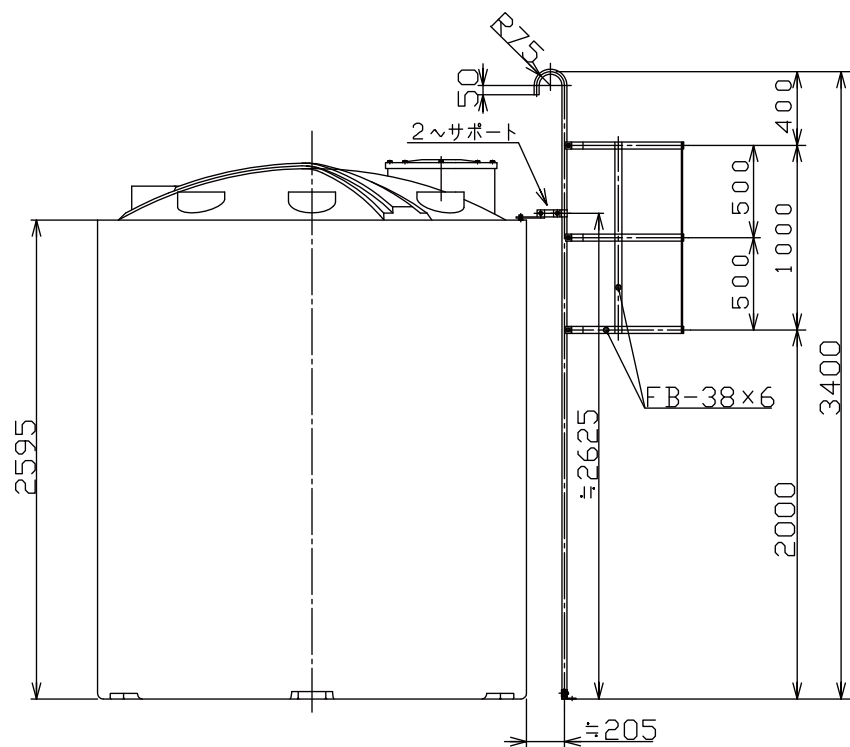


注番	製作数
承認 飯塚	製図 Y. T.
査図 N. I.	製図日 2001.5.10

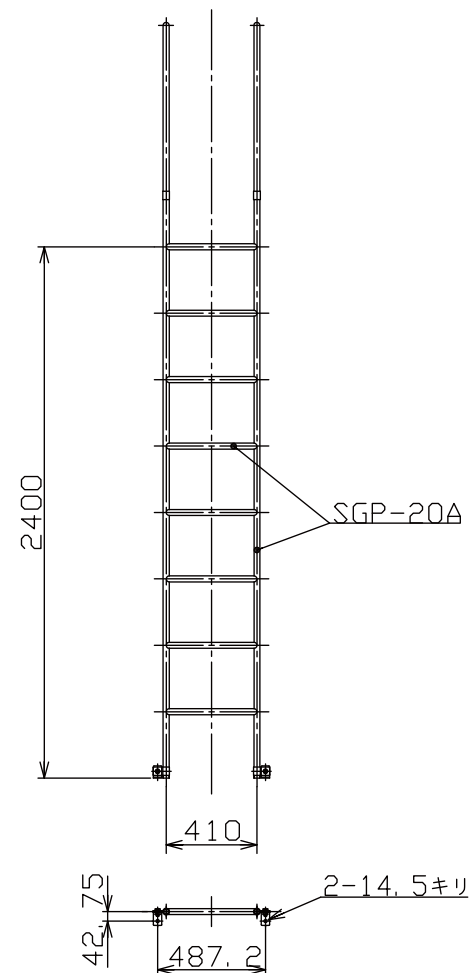
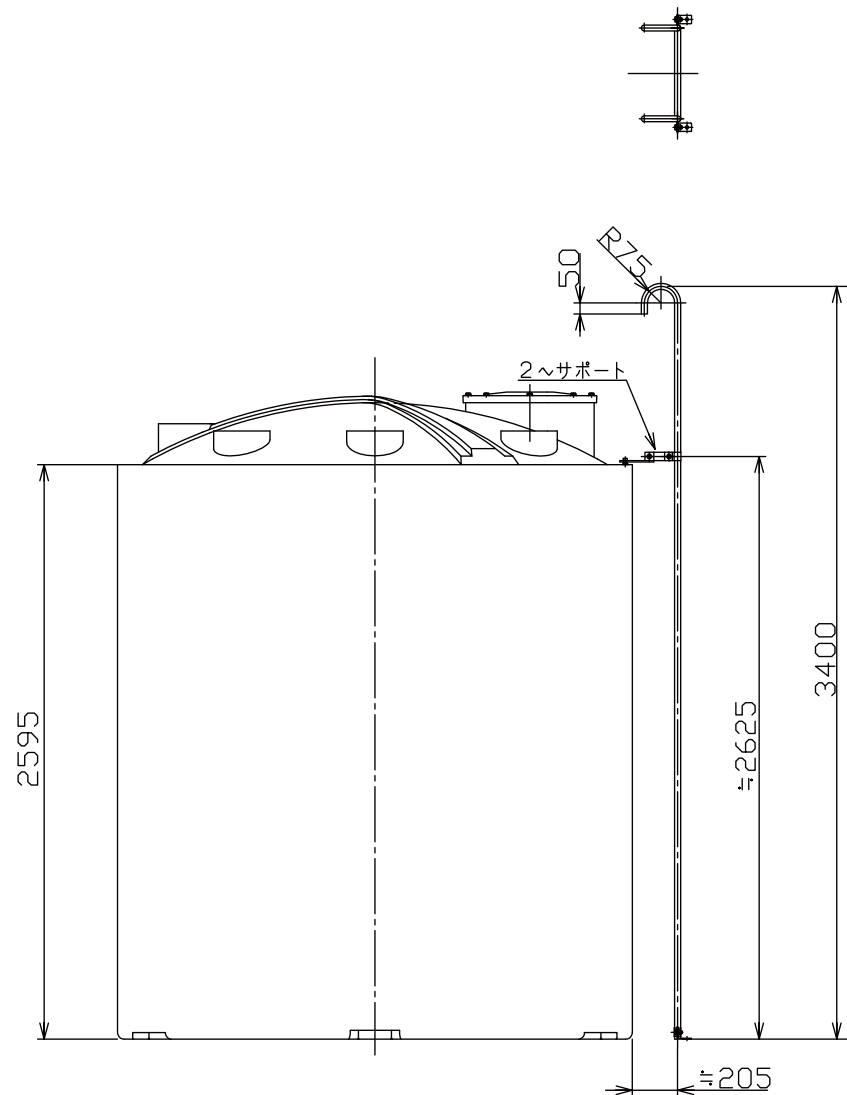
D タイライト株式会社

符号	サイズ	品名	個数 (1基)	材質	摘要
受注先					
納入先					
工番				製番	
名称		SP型タンク用 8,000L 梯子			
縮尺	1/25	関係図			
図番	PLA8MSP			葉数	





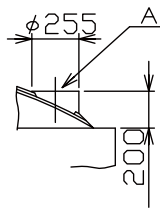
D **ダイライト株式会社**



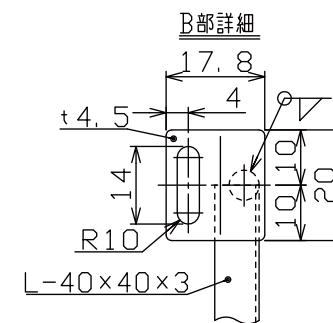
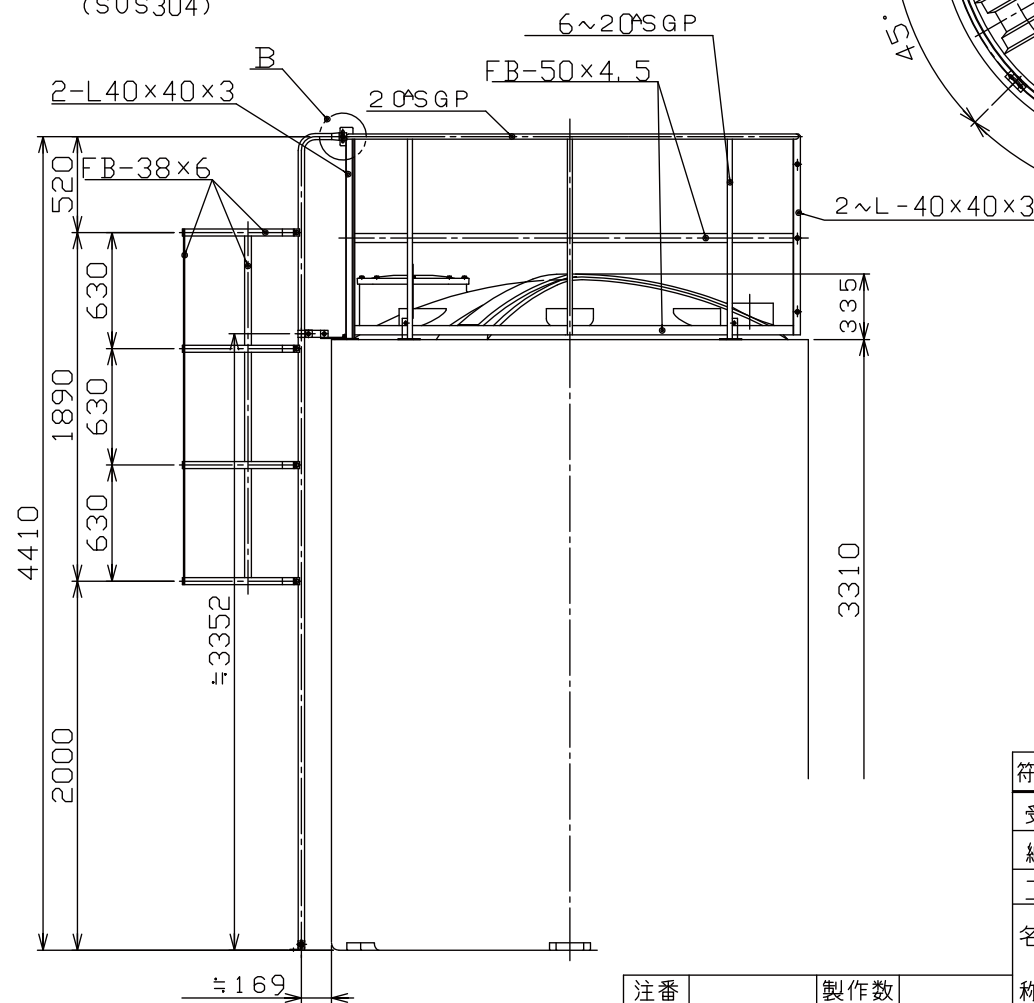
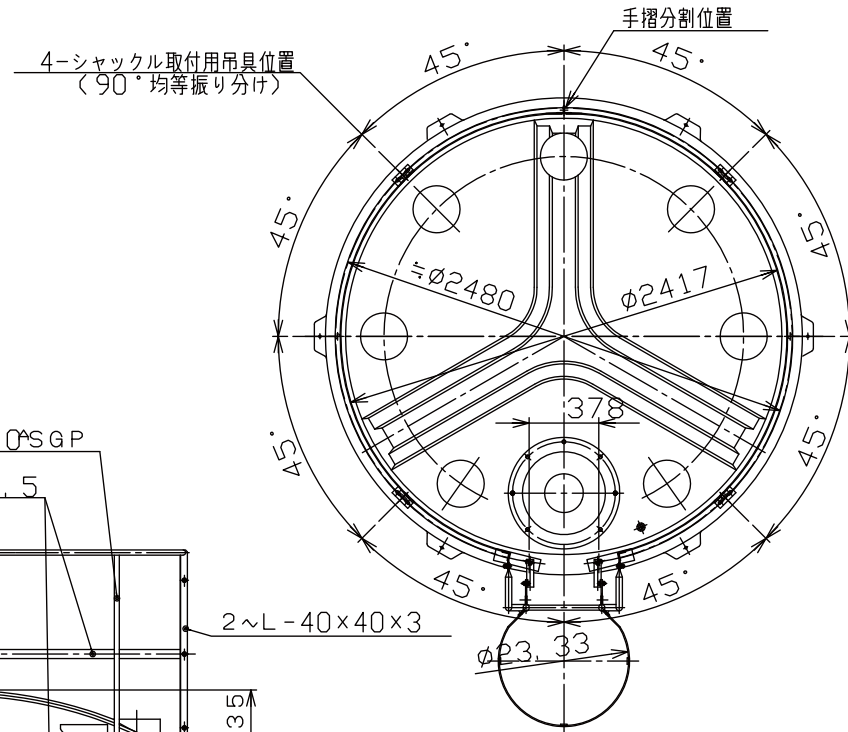
注番	承認	製図	製作数	製図日
飯塚	N. I.	Y. T.	2001.5.10	


D **タイライト株式会社**

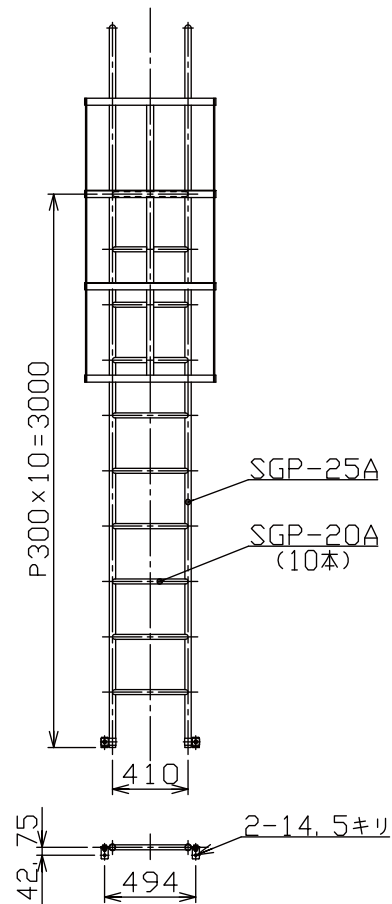
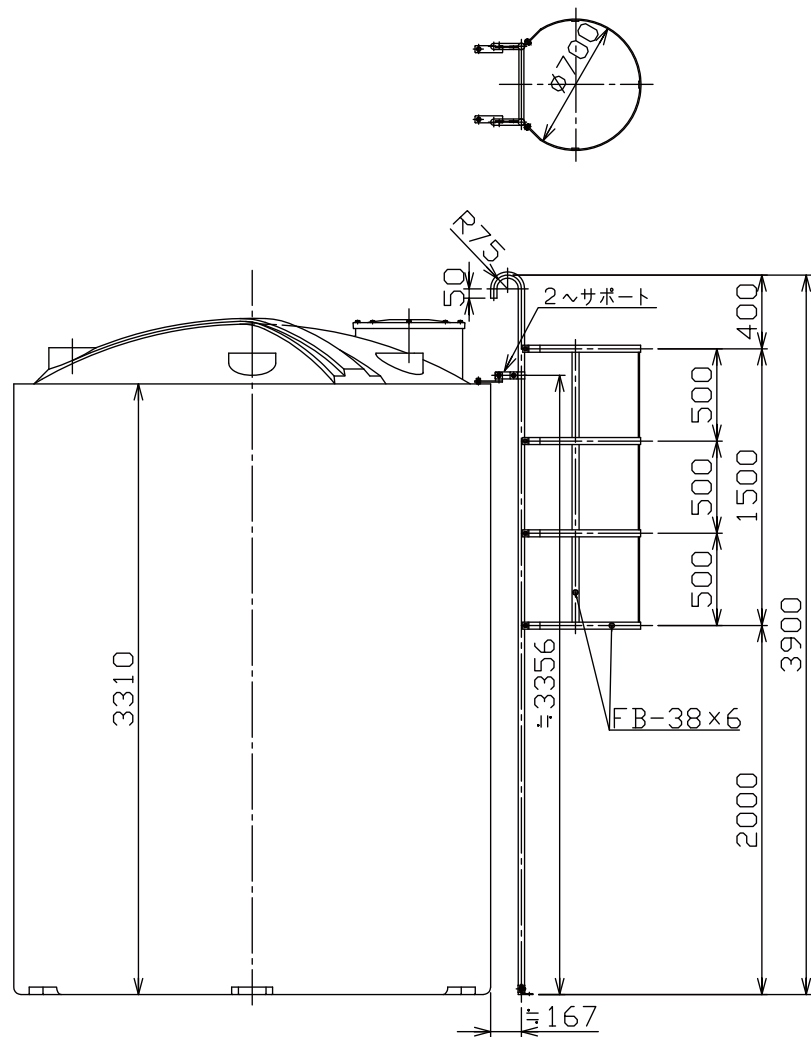
符号	サイズ	品名	個数 (1基)	材質	摘要
受注先					
納入先					
工番				製番	
名		SP型タンク用 10,000L			
称		梯子			
縮尺	1/25	関係図			
図番	PLA10MSP				葉数



符号	サイズ	品名	個数 (基)	材質	摘要
受注先					
納入先					
工番				製番	
名 称	SP-15,000L 標準図				
5 縮尺	1/30	関係図			



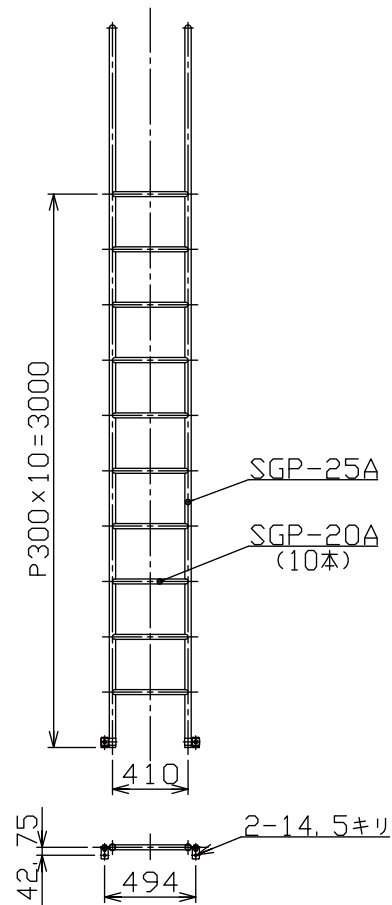
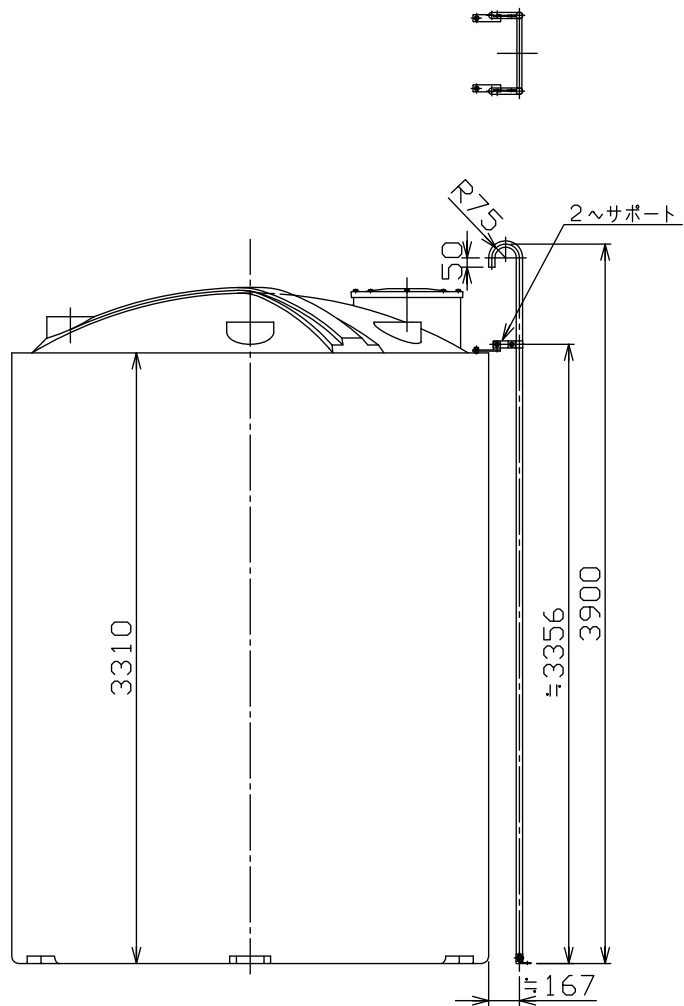
符号	サイズ	品 名	個数 (基)	材質	摘 要
受注先					
納入先					
工 番				製 番	
名 称	SP-15, 000L タンク用 プロテクター及全周手摺付梯子				
縮尺	1/30	関係図			
図 番	PLB15MPSP				葉数



符号	サイズ	品 名	個数 (基)	材質	摘 要
受注先					
納入先					
工 番			製番		
名 称		SP-15, 000L タンク用 プロテクター付梯子			
縮尺	1/30	関係図			
図番	PLA15MSPP			葉数	

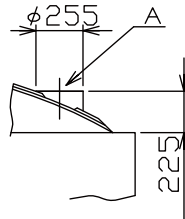
注 番	製 作 数
承認 飯 塚	製 図 Y. T.
	製 図 日 2001.5.9

D タイライト株式会社



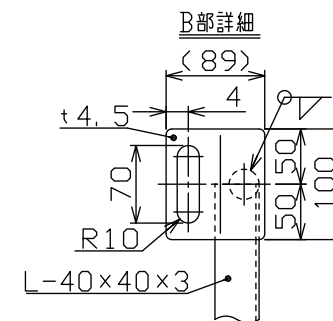
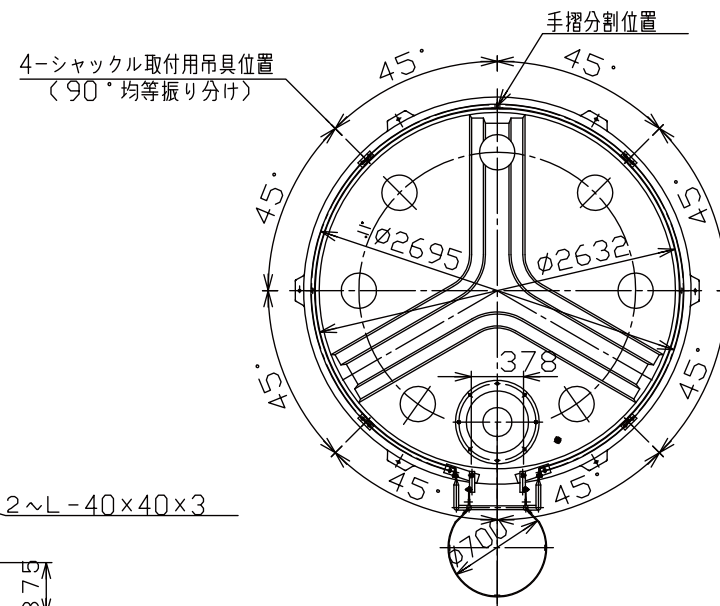
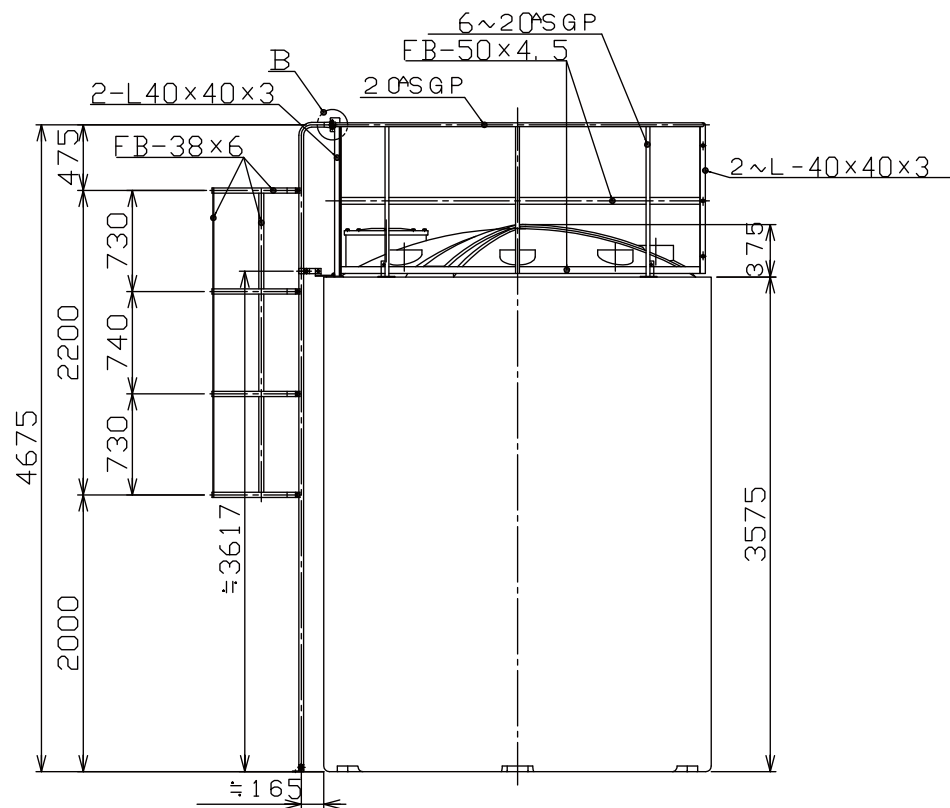
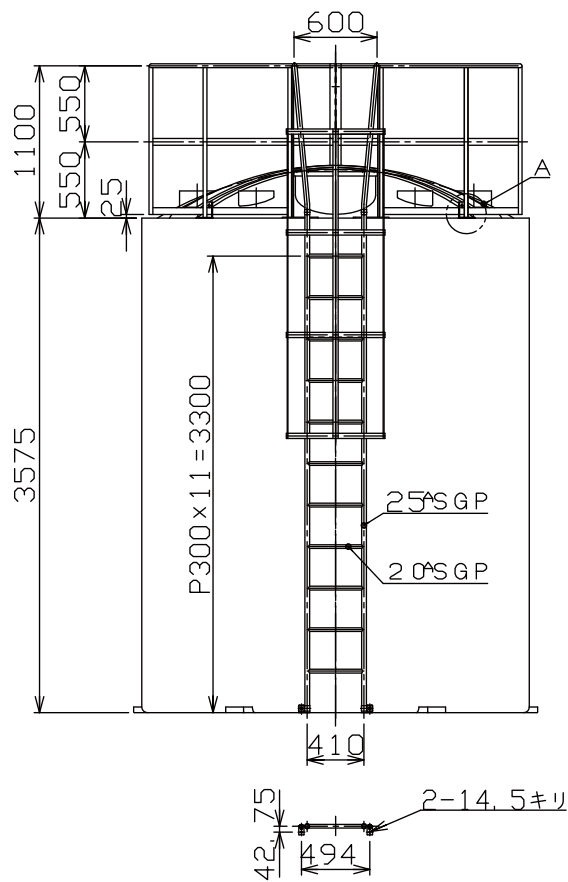
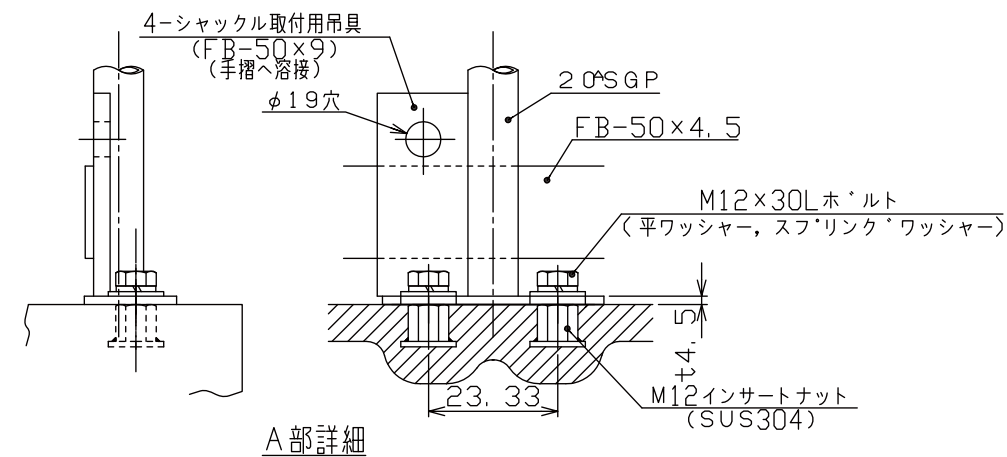
符号	サイズ	品名	個数 (基)	材質	摘要
受注先					
納入先					
工番			製番		
名		SP-15, 000L タンク用			
称		梯子之図			
縮尺	1/30	関係図			
図番	PLA15MSP			葉数	

注番		製作数	
承認	香図	製図	製図日
飯塚	N. I.	Y. T.	2001.5.10
D ダイライト株式会社			



T		タンク本体	1	PE	t 20 (標準肉厚)
M	φ485	マンホール	1	PE	蓋付 (ボルト式)

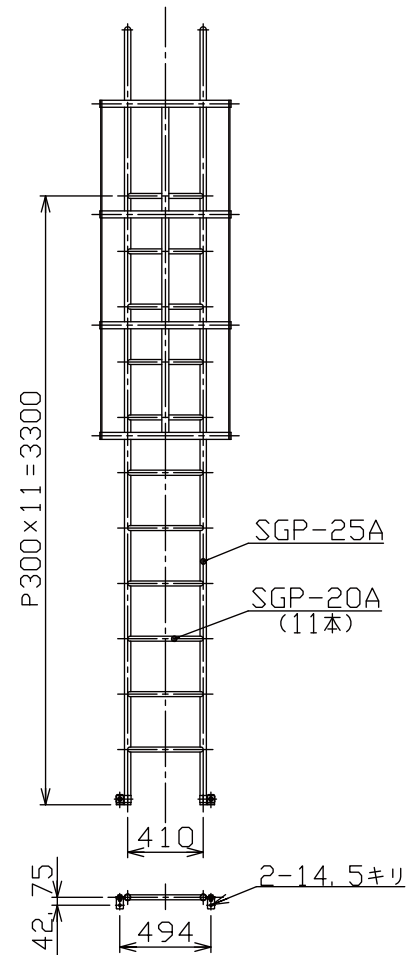
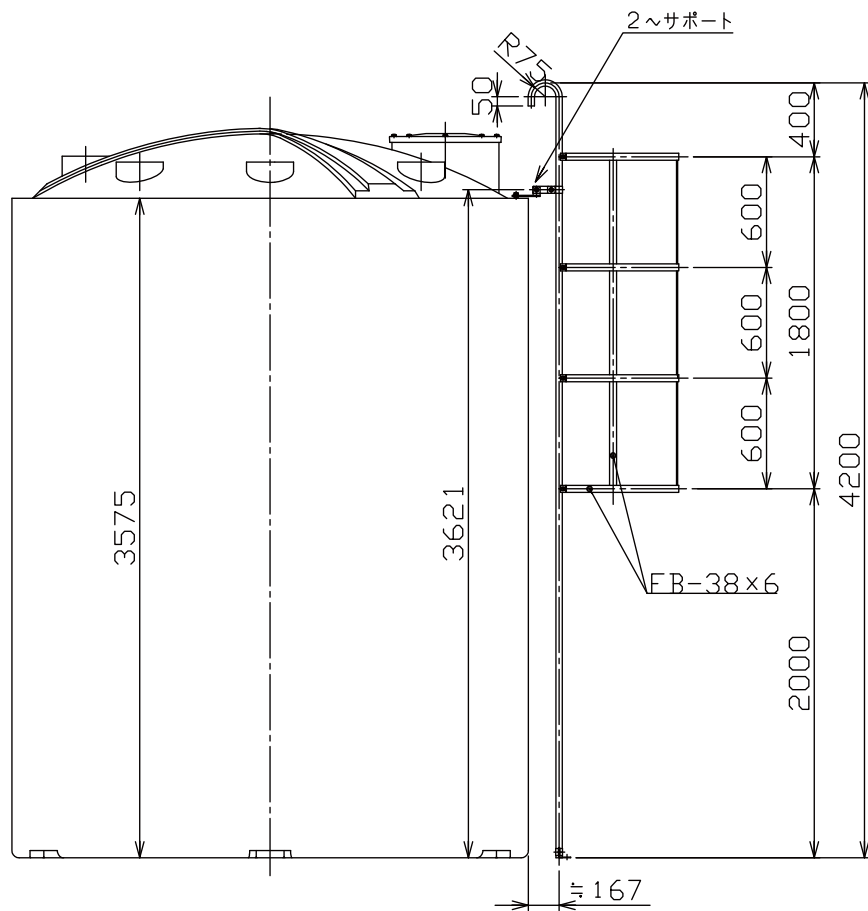
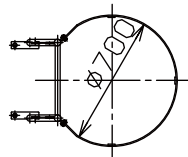
材質	フィッティング用	—	付与サイズ	品名	(基本) 材質	摘要
ゲージ	バルブ用	—	受注先			
	フランジ用	—	納入先			
	マンホール用	EPDM	工番		製番	
	液温	MAX 40℃	名 称	SP-20, 000L 標準図		
	設計圧力	大気圧				
	耐震震度	0.6G				
	タンク重量	≒830kg				
注番		製作数				
承認	査閲	製図	製図日			
小倉	飯塚	M.Y	2003.7.15	縮尺	1/30	関係図



注番	承認	製図	製作数	製図日
小倉	片山	Y. T.	2001.3.15	

ダイライト株式会社

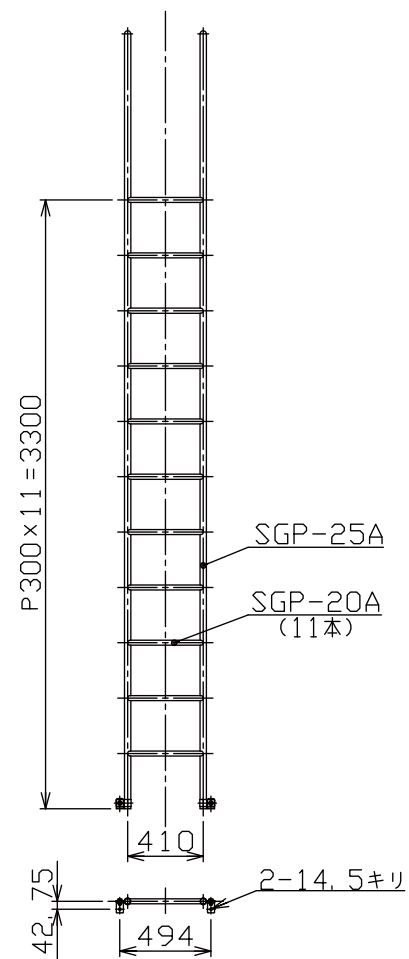
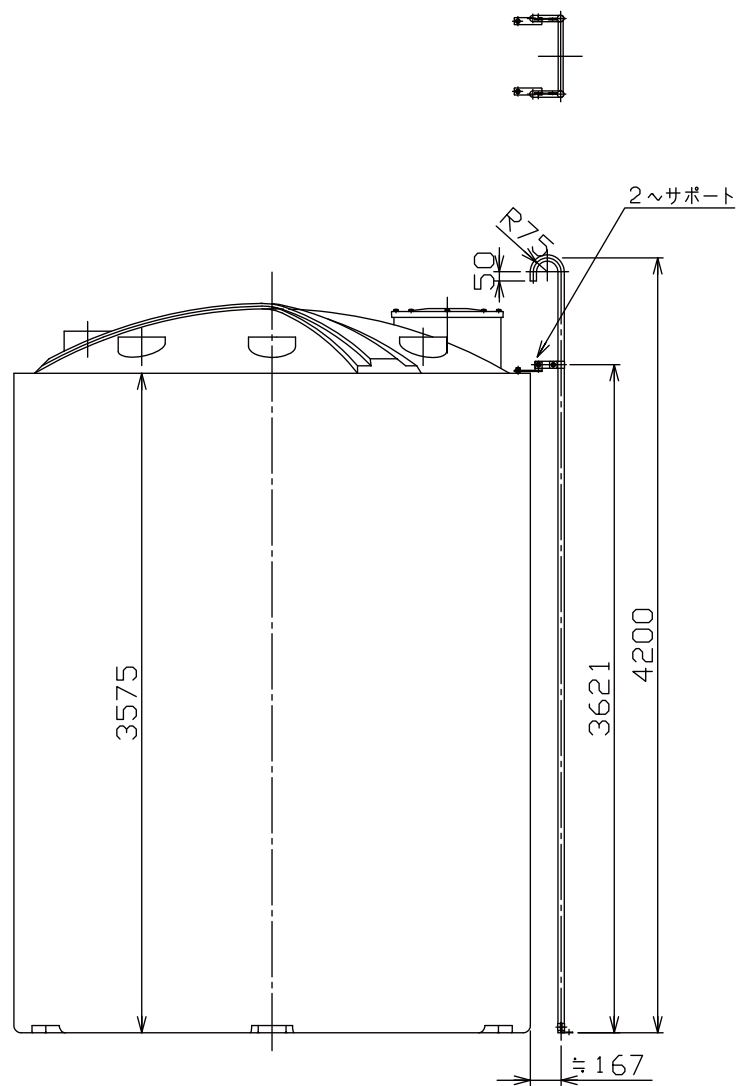
符号	サイズ	品名	個数 (1台)	材質	摘要
受注先					
納入先					
工番				製番	
名称		SP-20, 000Lタンク用 プロテクター及全周手摺付梯子			
縮尺	1/40	関係図			
図番	PLB20MPSP			葉数	



符号	サイズ	品名	個数 (1基)	材質	摘要
受注先					
納入先					
工番				製番	
名		SP-20, 000Lタンク用 プロテクター付梯子			
称					
縮尺	1/30	関係図			
図番	PLA20MSPP				葉数

注番	承認	製図	製作数	製図日
飯塚	N. I.	Y. T.	2001.5.10	

ダイライト株式会社



注番	製作数
承認	製図
飯塚	N. I. Y. T. 2001.5.10

符号	サイズ	品名	個数 (1基)	材質	摘要
受注先					
納入先					
工番				製番	
名		SP-20, 000Lタンク用			
称		梯子之図			
縮尺	1/30	関係図			
図番	PLA20MSP			葉数	

D タイライト株式会社