

	塗装種類	色調	塗装面	回数	
				下塗	上塗

注) 蓋はオプションとなります。

T	タンク本体	1	PE	±2 (標準肉厚)
C	カプセ蓋	1	PE	

タンク本体寸法差	±1.5%
図面表示寸法の加工寸法許容範囲	
300mm以下	±5.0mm
2000mm未満	±15.0mm
900mm以下	±10.0mm
2000mm以上	±20.0mm
図面表示角度の加工位置許容範囲	
基準値に対して	± 度
フランジ規格	JIS — K
材質	—
フittings用	—
天板フランジ用	—
側面フランジ用	—
マンホール用	—
液温	MAX 40℃
設計液圧	大気圧
耐震震度	— G
タンク重量	±3kg
注番	製作数
承認	査図
小倉	片山
Y. T.	2001.3.13

符号サイズ	品名	個数 (基)	材質	摘要
-------	----	-----------	----	----

受注先

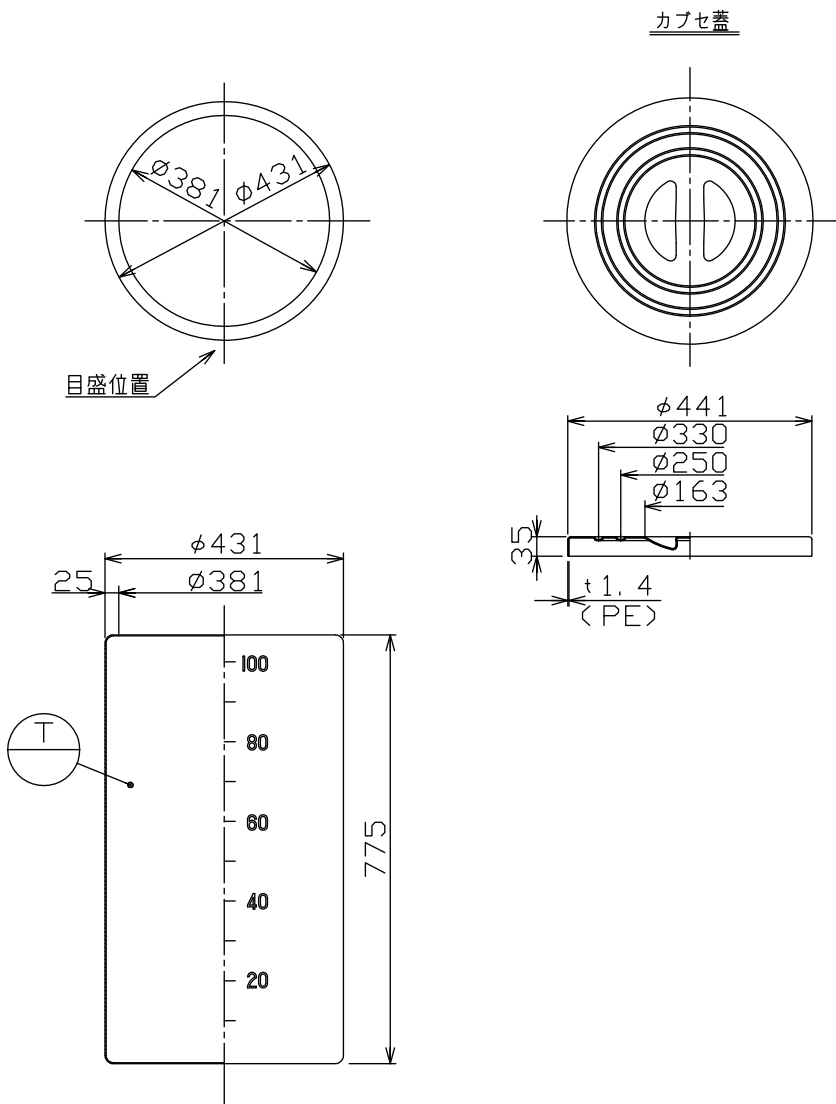
納入先

工番 製番

名 称 N-50L
標準図

縮尺 1/10 関係図

D **タイライト株式会社** 図番 MN50 葉数



	塗装種類	色調	塗装面	回数		
				下塗	上塗	上塗

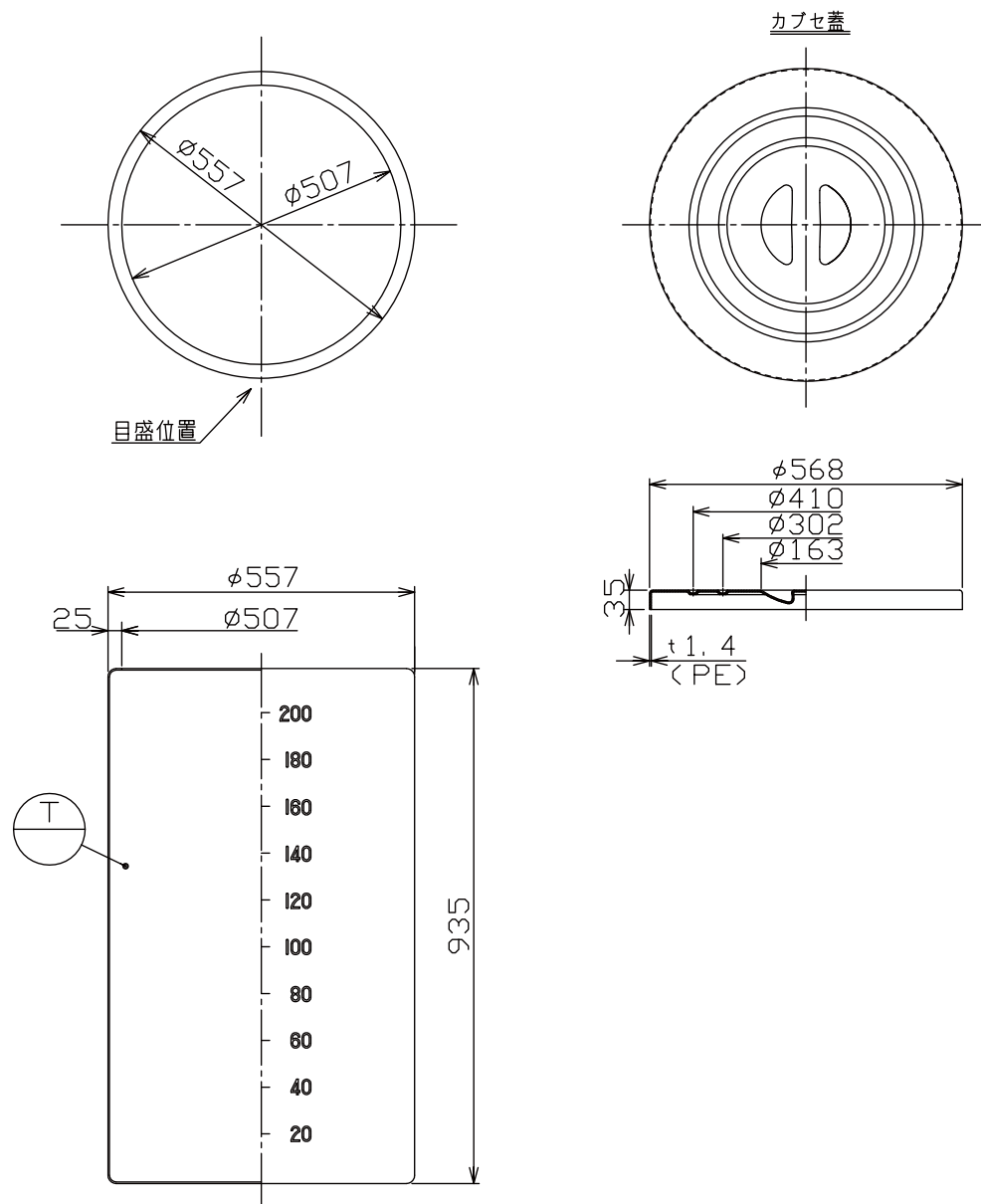
注) 蓋はオプションとなります。

T		タンク本体	1	PE	t 2 (標準肉厚)
C		カプセ蓋	1	PE	

タンク本体寸法差	± 1.5 %
図面表示寸法の加工寸法許容範囲	
300mm以下 ± 5.0mm	2000mm未満 ± 15.0mm
300mm以下 ± 10.0mm	2000mm以上 ± 20.0mm
図面表示角度の加工位置許容範囲	
基準値に対して	± 度
フランジ規格	JIS — K
材質	フィッティング用
バルブ用	—
フランジ用	—
マンホール用	—
液温	MAX 40℃
設計液圧	大気圧
耐震震度	— G
タンク重量	≒ 4kg
注番	製作数
承認	査図
小倉	片山
Y. T.	2001.3.13

符号サイズ	品名	個数 (基)	材質	摘要
受注先				
納入先				
工番			製番	
名	N-100L			
称	標準図			
縮尺	1 / 10	関係図		
図番	MN100		葉数	

ダイヤライト株式会社



	塗装種類	色調	塗装面	回数		
				下塗		上塗

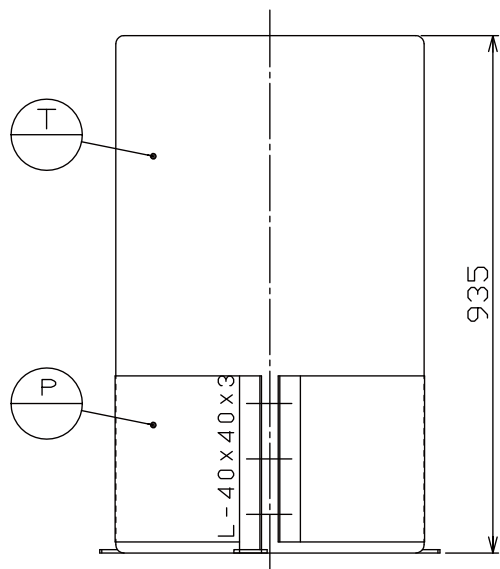
注) 蓋はオプションとなります。

T		タンク本体	1	PE	t 3 (標準肉厚)
C		カプセ蓋	1	PE	

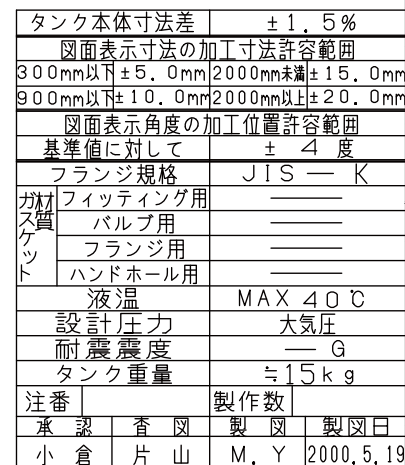
タンク本体寸法差		± 1. 5 %	
図面表示寸法の加工寸法許容範囲			
300mm以下 ± 5. 0mm		2000mm未満 ± 15. 0mm	
900mm以下 ± 10. 0mm		2000mm以上 ± 20. 0mm	
図面表示角度の加工位置許容範囲			
基準値に対して		± — 度	
フランジ規格		JIS — K	
材質 ゲート	フィッティング用	—	
	バルブ用	—	
	フランジ用	—	
	マンホール用	—	
液温		MAX 40℃	
設計液圧		大気圧	
耐震震度		— G	
タンク重量		± 6 kg	
注番		製作数	
承認	査図	製図	製図日
小倉	片山	Y. T.	2001. 3. 13

符号サイズ	品名	個数 (基準)	材質	摘要
受注先				
納入先				
工番			製番	
名称	N-200L 標準図			
縮尺	1 / 1 0	関係図		
図番	MN200		葉数	

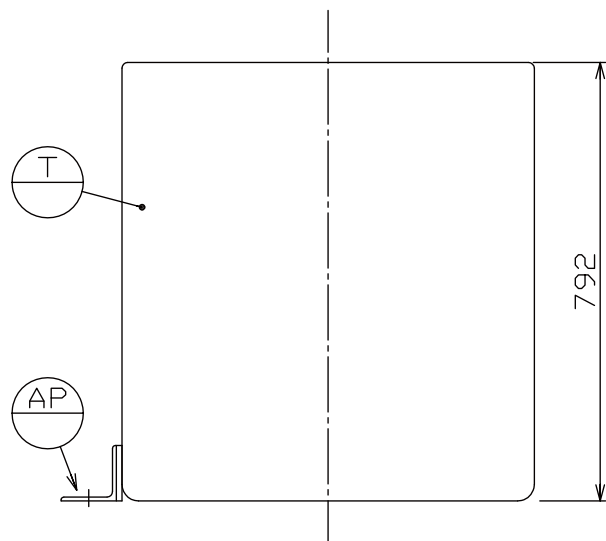
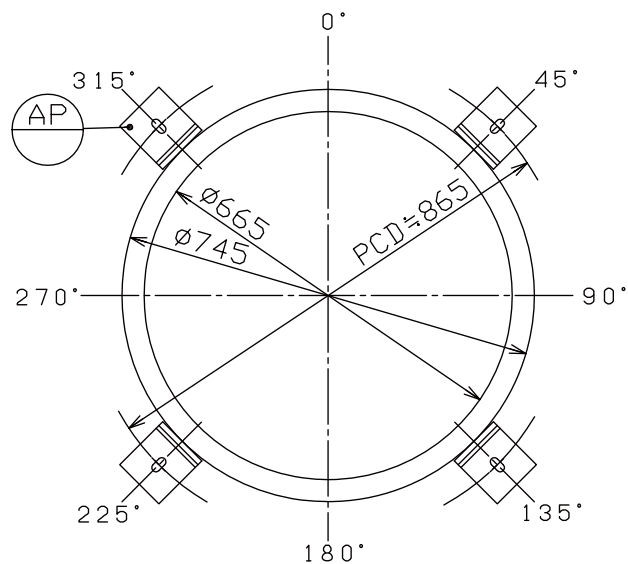
D タイライト株式会社



T	タンク本体	1	PE	t 3 (標準肉厚)
P	補強枠	1	SS	E-1.2



符号	サイズ	品 名	個数 (個)	材質	摘 要
受注先					
納入先					
工番		製番			
名	N-200L				
称	補強枠付 標準図				
9	縮尺	1/10	関係図		
図番				MN2001	 葉数



	塗装種類	色調	塗装面	回数		
				下塗	上塗	上塗

注) 固定金具はオプションとなります。

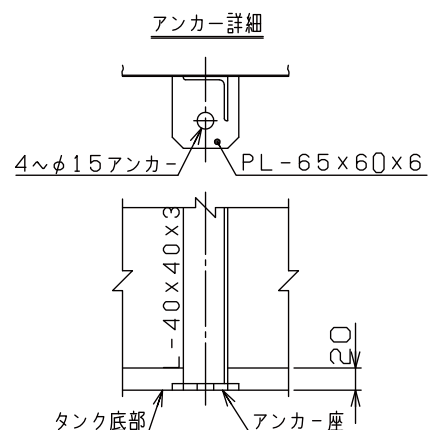
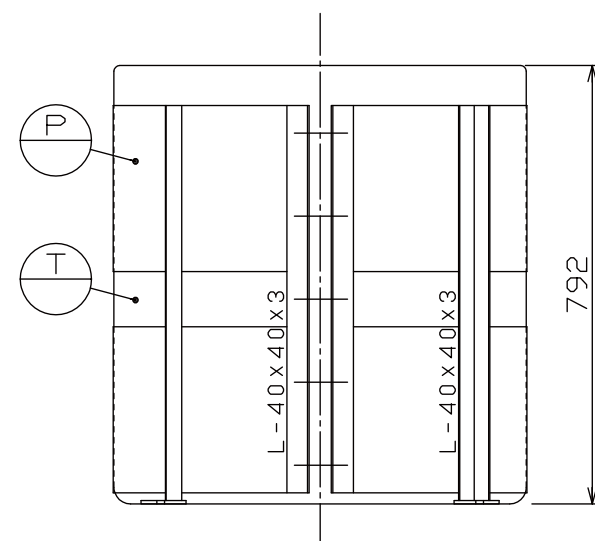
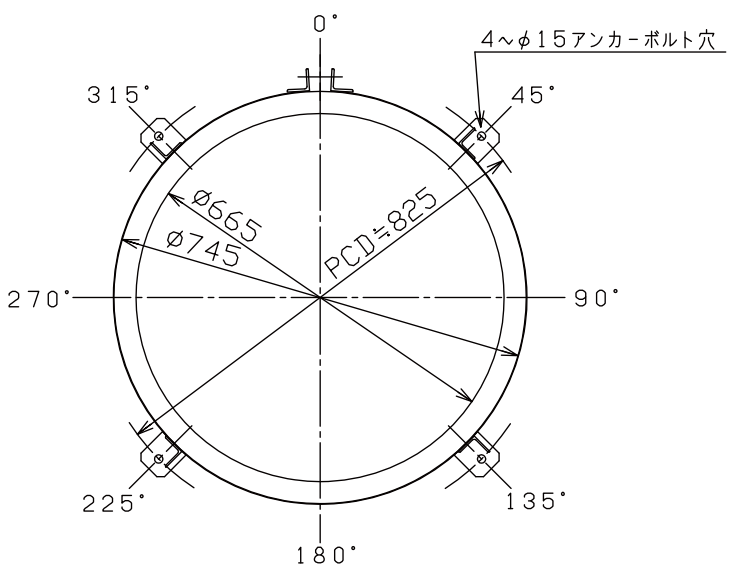
T		タンク本体	1	PE	t3 (標準肉厚)
AP		固定金具	4	ゴム	$\phi 15 \times 30$ 長穴

タンク本体寸法差		± 1.3 %	
図面表示寸法の加工寸法許容範囲			
300mm以下		± 5.0mm	2000mm未満
900mm以下		± 10.0mm	2000mm以上
2000mm以上		± 20.0mm	
図面表示角度の加工位置許容範囲			
基準値に対して		± 3 度	
フランジ規格		JIS — K	
材質 ゲート	フィッティング用	—	
	バルブ用	—	
	フランジ用	—	
	マンホール用	—	
液温		MAX 40℃	
設計液圧		大気圧	
耐震震度		— G	
タンク重量		≒ 8kg	
注番		製作数	
承認	査図	製図	製図日
小倉	片山	M. Y	2000.4.25

符号	サイズ	品 名	個数 (1基)	材質	摘 要
受注先					
納入先					
工 番			製番		
名	N-300L 標 準 図				
称					
25	縮尺	1 / 1 0	関係図		

D タイライト株式会社

図番	MN300	葉数	
----	-------	----	--

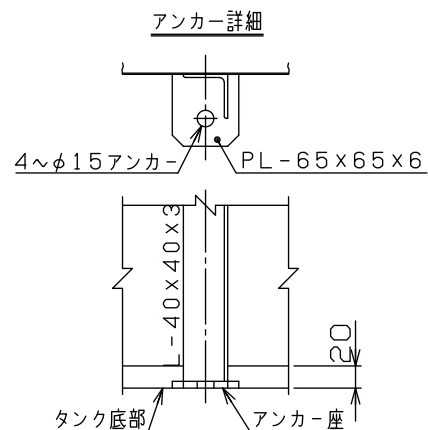
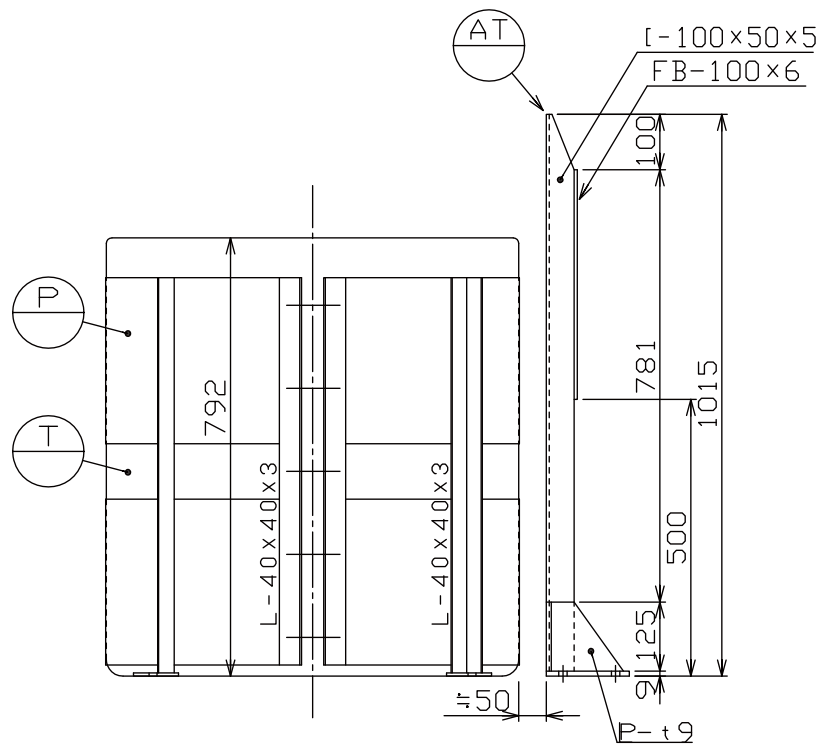
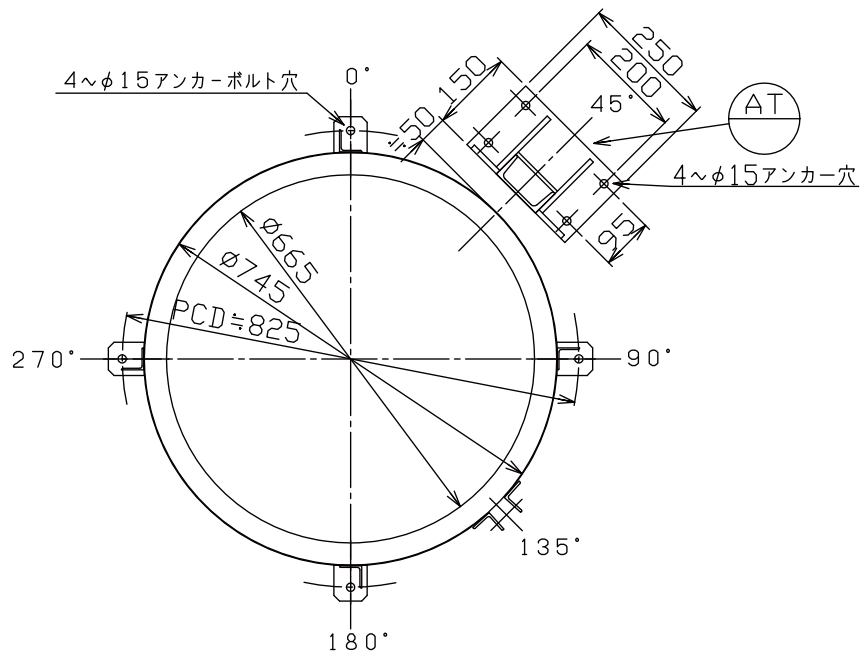


	塗装種類	色調	塗装面	回数		
				下塗	中塗	上塗
SS部	フェノールアルキッド系塗料	グレー	内外面	1		

T		タンク本体	1	PE	t3 (標準肉厚)
P		補強枠	1	SS	E-1.2

タンク本体寸法差		±1.3%	
図面表示寸法の加工寸法許容範囲			
300mm以下±5.0mm		2000mm未満±15.0mm	
900mm以下±10.0mm		2000mm以上±20.0mm	
図面表示角度の加工位置許容範囲			
基準値に対して		±3度	
フランジ規格		JIS — K	
材質 ゲート	フィッティング用	—	
	バルブ用	—	
	フランジ用	—	
	ハンドホール用	—	
液温		MAX 60℃	
設計圧力		大気圧	
耐震震度		0.6G	
タンク重量		≒29kg	
注番		製作数	
承認	査図	製図	製図日
飯塚	N. I	M. Y	2000.4.25

符号サイズ	品名	個数 (1基)	材質	摘要
受注先				
納入先				
工番			製番	
名	N-300L			
称	補強枠付 標準図			
縮尺	1/10	関係図		
図番	MN3001			葉数



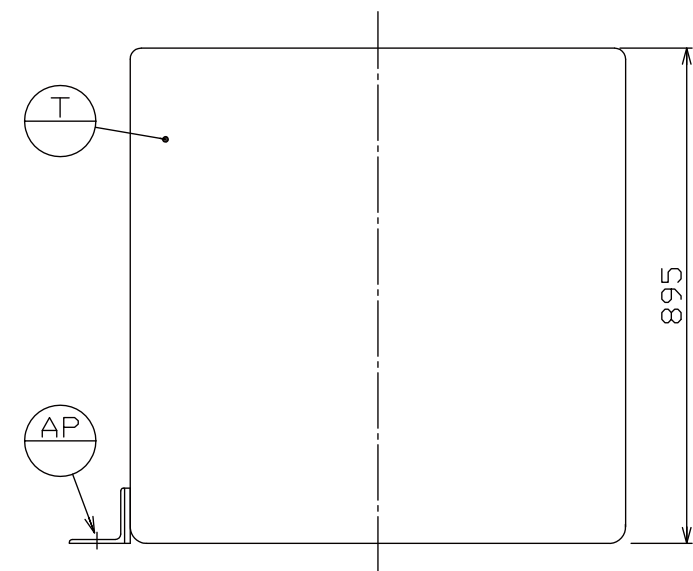
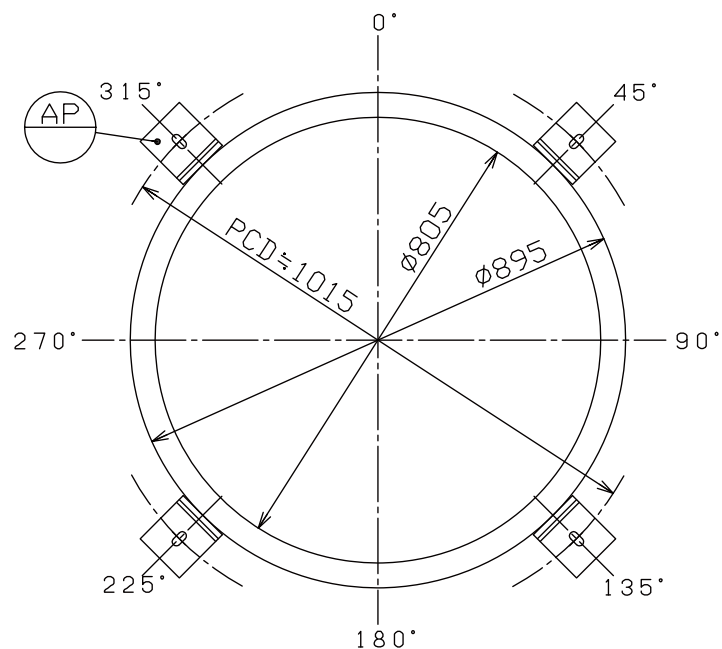
	塗装種類	色調	塗装面	回数		
				下塗	中塗	上塗
SS部	フェノールアルキッド系塗料	グレー	内外面	1		

T	タンク本体	1	PE	t3 (標準肉厚)
P	補強枠	1	SS	E-1.2
AT	攪拌機取付座	1	SS	

タンク本体寸法差	±1.3%
図面表示寸法の加工寸法許容範囲	
300mm以下±5.0mm	2000mm未満±15.0mm
900mm以下±10.0mm	2000mm以上±20.0mm
図面表示角度の加工位置許容範囲	
基準値に対して	±3度
フランジ規格	JIS — K
材料	フィッティング用
バルブ用	—
フランジ用	—
ハンドホール用	—
液温	MAX 60℃
設計圧力	大気圧
耐震震度	0.6G
タンク重量	≒46kg
注番	製作数
承認	査図
小倉	片山
	M. Y
	2000.5.11

符号サイズ	品名	個数 (1基)	材質	摘要
受注先				
納入先				
工番	製番			
名	N-300L			
称	可搬型攪拌機取付座付 標準図			
縮尺	1/10	関係図		
図番	MN3003			葉数

D タイライト株式会社



	塗装種類	色調	塗装面	回数		
				下塗	中塗	上塗

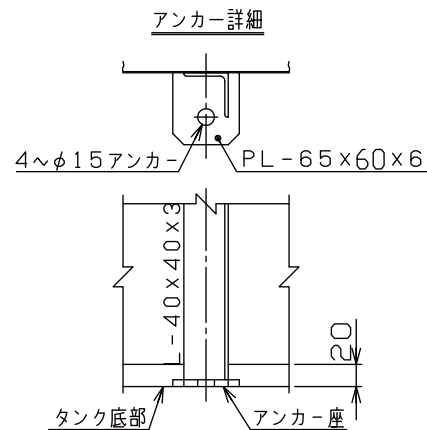
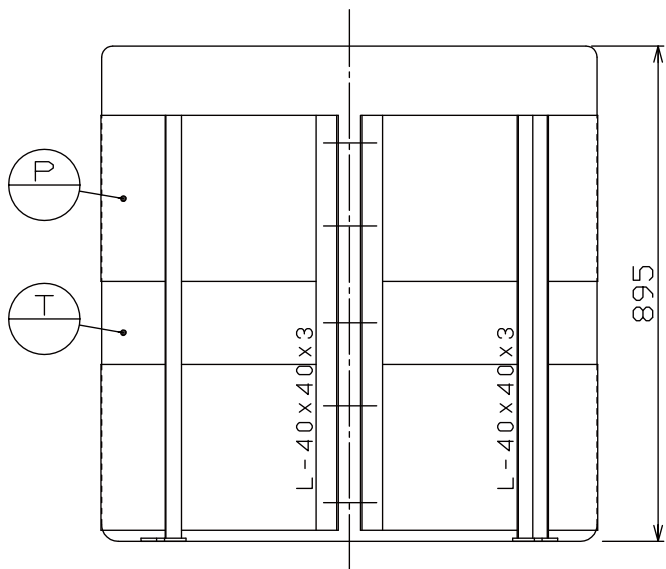
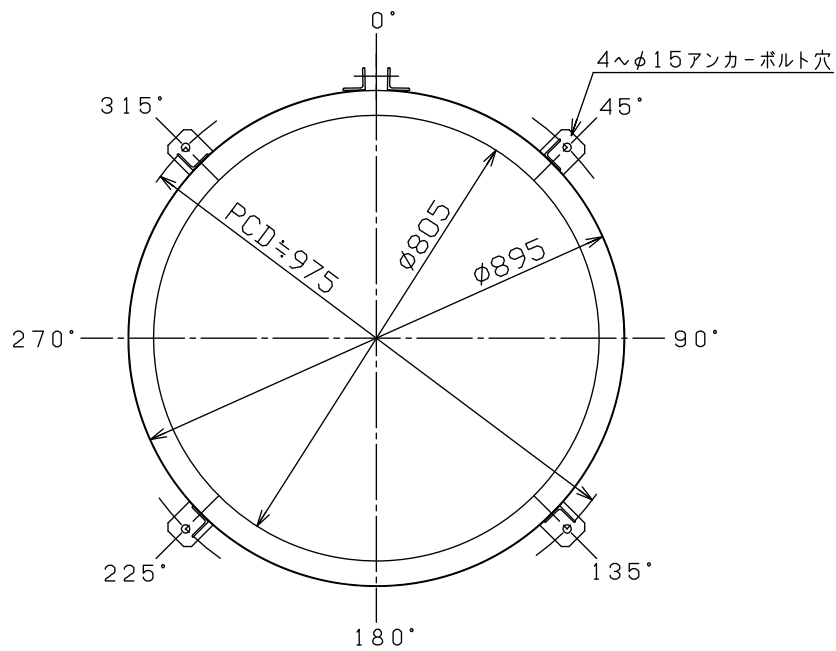
注) 固定金具はオプションとなります。

T		タンク本体	1	PE	t4 (標準肉厚)
AP		固定金具	4	ゴムSS	φ15×30長穴 L-100×100×7

タンク本体寸法差		± 1.3 %	
図面表示寸法の加工寸法許容範囲			
300mm以下		± 5.0mm	2000mm未満
900mm以下		± 10.0mm	2000mm以上
図面表示角度の加工位置許容範囲			
基準値に対して		± 3 度	
フランジ規格		JIS — K	
材質 ゲット	フィッティング用		—
	バルブ用		—
	フランジ用		—
	ハンドホール用		—
液温		MAX 40℃	
設計液圧		大気圧	
耐震震度		— G	
タンク重量		≒ 14 k g	
注番		製作数	
承認	査図	製図	製図日
小倉	片山	M. Y	2000.4.25

符号サイズ	品名	個数 (1基)	材質	摘要
受注先				
納入先				
工番			製番	
名称	N-500L 標準図			
縮尺	1/10	関係図		
図番	MN500		葉数	

D タイライト株式会社

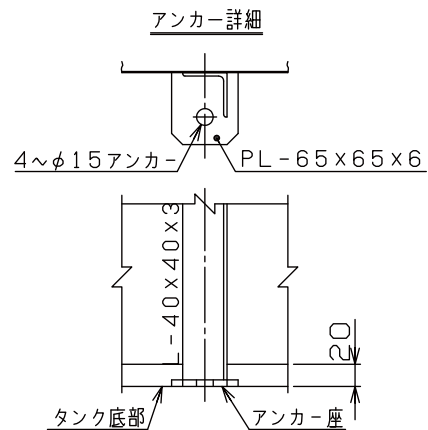
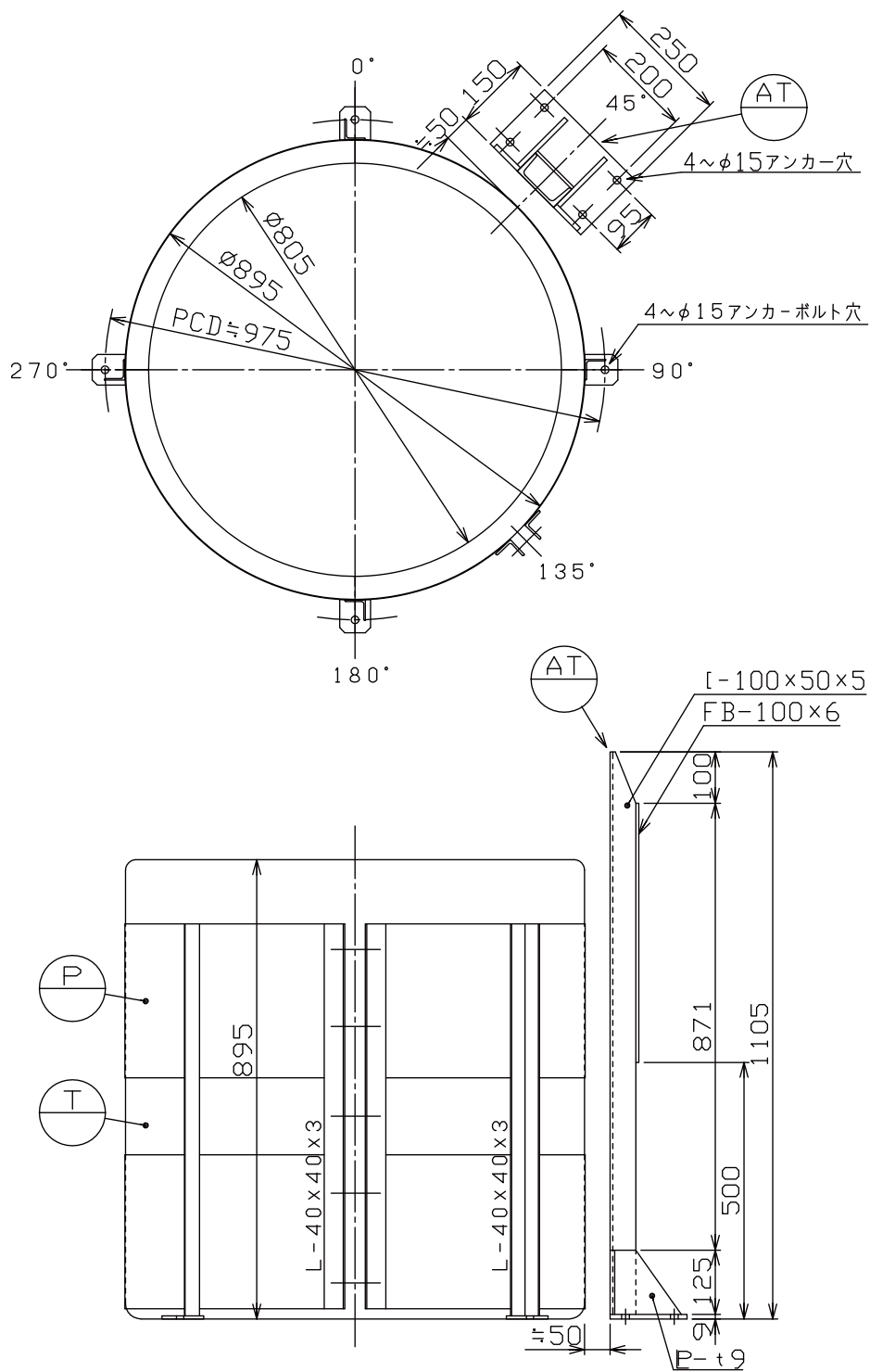


	塗装種類	色調	塗装面	回数		
				下塗	上塗	
SS部	フェノールアルキッド系塗料	グレー	内外面	1		

T		タンク本体	1	PE	t 4 (標準肉厚)
P		補強枠	1	SS	E-1.2

タンク本体寸法差		± 1.3%	
図面表示寸法の加工寸法許容範囲			
300mm以下		± 5.0mm	2000mm未満
900mm以下		± 10.0mm	2000mm以上
図面表示角度の加工位置許容範囲			
基準値に対して		± 3 度	
フランジ規格		JIS — K	
材質 ケット	フィッティング用		——
	バルブ用		——
	フランジ用		——
	ハンドホール用		——
液温		MAX 60℃	
設計圧力		大気圧	
耐震震度		0.6G	
タンク重量		≒ 39kg	
注番		製作数	
承認	査図	製図	製図日
小倉	片山	M. Y	2000.4.25

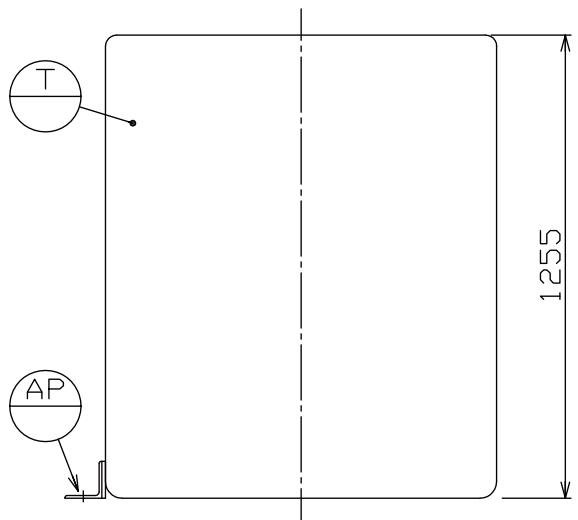
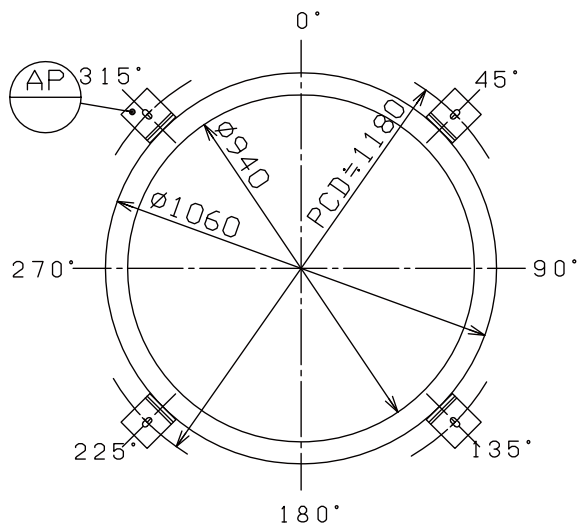
符号	サイズ	品名	個数 (1基)	材質	摘要
受注先					
納入先					
工番				製番	
名	N-500L 補強枠付 標準図				
称					
縮尺	1/10	関係図			



タンク本体寸法差	± 1.3%
図面表示寸法の加工寸法許容範囲	
300mm以下	± 5.0mm
2000mm未満	± 15.0mm
900mm以下	± 10.0mm
2000mm以上	± 20.0mm
図面表示角度の加工位置許容範囲	
基準値に対して	± 3 度
フランジ規格	JIS — K
フィッティング用	—
バルブ用	—
フランジ用	—
ハンドホール用	—
液温	MAX 60℃
設計圧力	大気圧
耐震震度	0.6G
タンク重量	≒ 56kg
注番	製作数
承認	査図
小倉	片山
M. Y	2000.5.11

符号サイズ	品名	個数 (1基)	材質	摘要
受注先				
納入先				
工番	製番			
名	N-500L			
称	可搬型攪拌機取付座付 標準図			
縮尺	1/10	関係図		
図番	MN5003			葉数

塗装種類	色調	塗装面	回数
SS部	フェノールアルキッド系塗料	グレー	内外面
			下塗
			1
			上塗



	塗装種類	色調	塗装面	回数		
				下塗		上塗

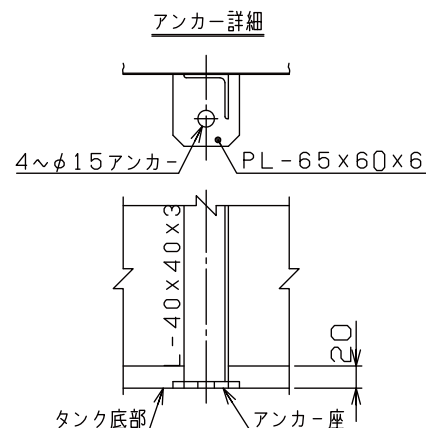
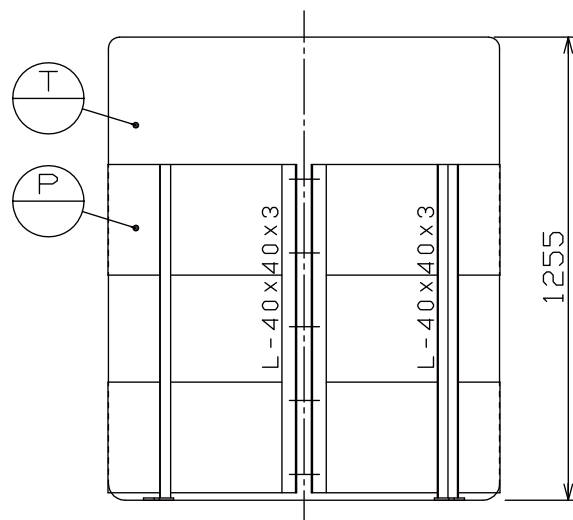
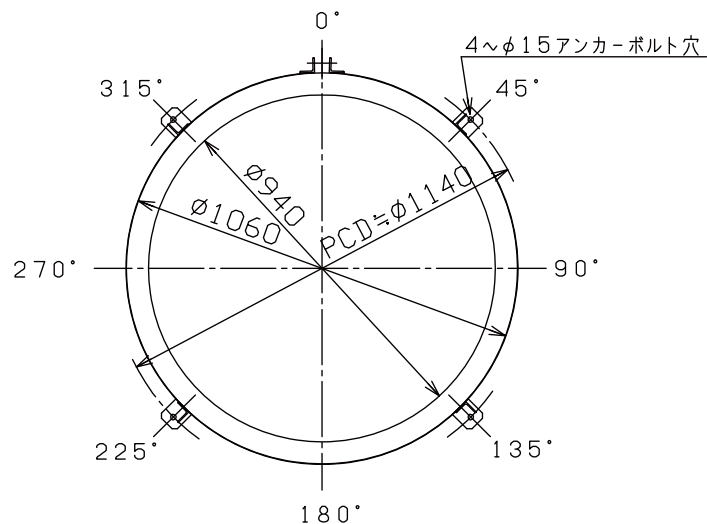
注) 1. 固定金具はオプションとなります。

T		タンク本体	1	PE	t 4 (標準肉厚)
AP		固定金具	4	ゴムSS	φ15×30長穴 L-100×100×7

タンク本体寸法差		± 1.3%	
図面表示寸法の加工寸法許容範囲			
300mm以下		± 5.0mm	2000mm未満
900mm以下		± 10.0mm	2000mm以上
図面表示角度の加工位置許容範囲			
基準値に対して		± 3 度	
フランジ規格		JIS — K	
材質 ゲート	フィッティング用		—
	バルブ用		—
	フランジ用		—
	マンホール用		—
液温		MAX 40℃	
設計液圧		大気圧	
耐震震度		— G	
タンク重量		≒ 23kg	
注番		製作数	
承認	査図	製図	製図日
小倉	片山	M. Y	2000.4.25

符号サイズ	品名	個数 (基準)	材質	摘要
受注先				
納入先				
工番			製番	
名	N-1,000L			
称	標準図			
縮尺	1 / 15	関係図		
図番	MN 1 M			葉数

D **タイライト株式会社**

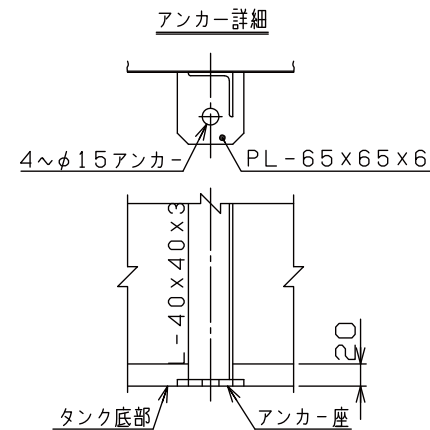
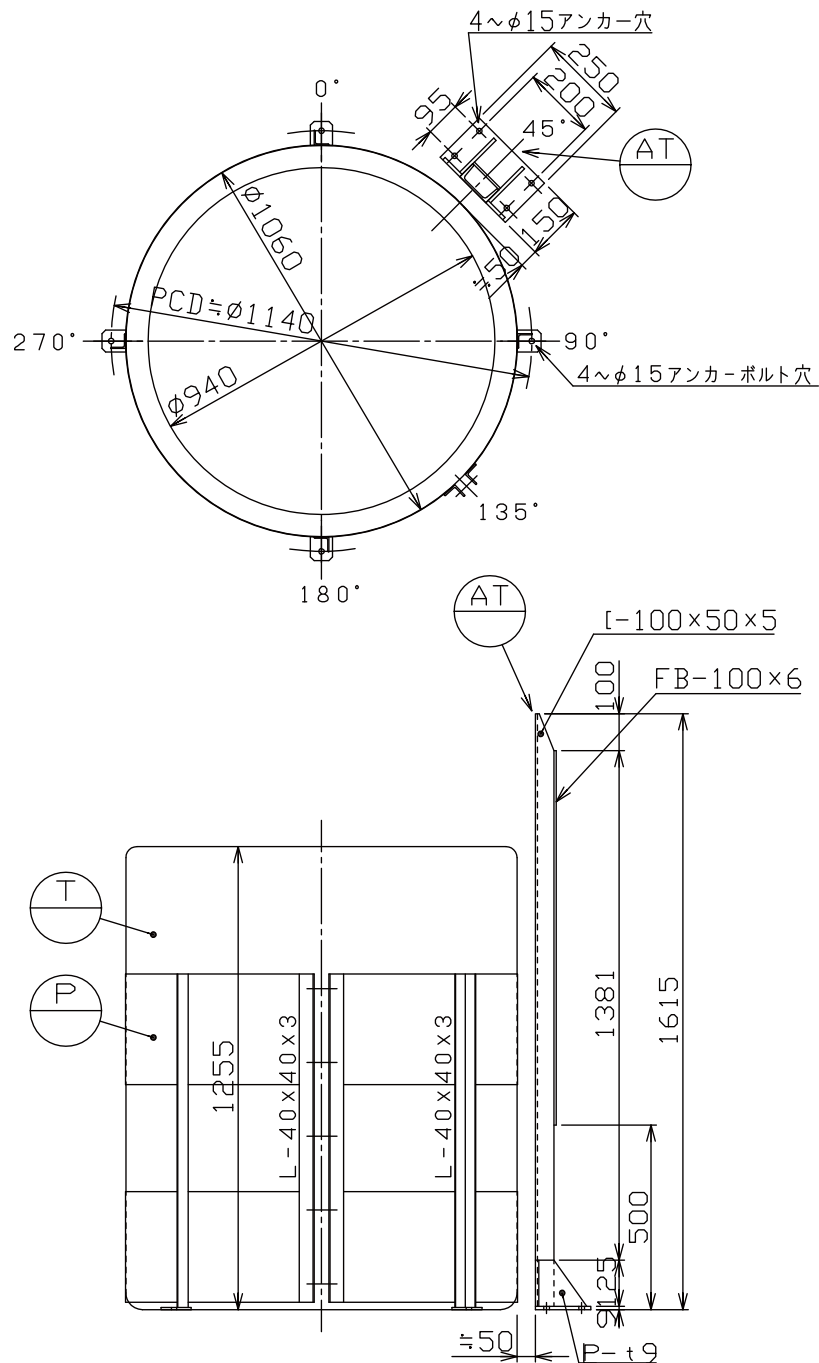


	塗装種類	色調	塗装面	回数		
				下塗	上塗	上塗
SS部	フェノールアルキッド系塗料	グレー	内外面	1		

T		タンク本体	1	PE	t 4 (標準肉厚)
P		補強枠	1	SS	PL-1.2

タンク本体寸法差		± 1.3 %	
図面表示寸法の加工寸法許容範囲			
3000mm以下		± 5.0mm	2000mm未満
900mm以下		± 10.0mm	2000mm以上
図面表示角度の加工位置許容範囲			
基準値に対して		± 3 度	
フランジ規格		JIS — K	
ガ ス 質 ケ ット	フィッティング用		——
	バルブ用		——
	フランジ用		——
	マンホール用		——
液温		MAX 60℃	
設計圧力		大気圧	
耐震震度		0.6G	
タンク重量		≒ 55kg	
注番		製作数	
承認	査 図	製 図	製 図 日
小 倉	片 山	M. Y	2000.4.25

符号サイズ	品 名	個数 (1基)	材質	摘 要
受注先				
納入先				
工 番			製 番	
名 称	N-1, 000L 補強枠付 標準図			
縮尺	1 / 15	関係図		



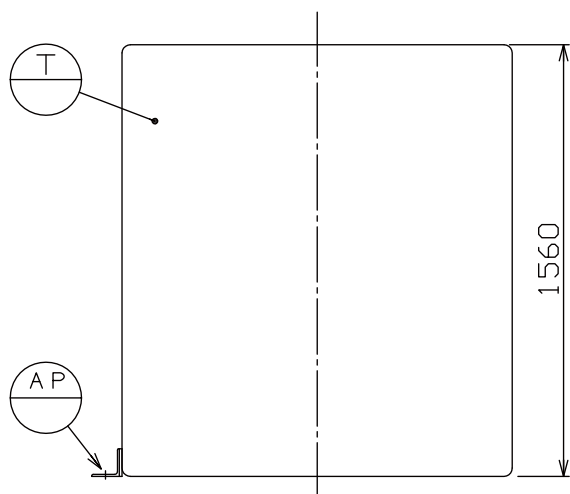
タンク本体寸法差		± 1.3 %	
図面表示寸法の加工寸法許容範囲			
300mm以下 ± 5.0mm		2000mm未満 ± 15.0mm	
900mm以下 ± 10.0mm		2000mm以上 ± 20.0mm	
図面表示角度の加工位置許容範囲			
基準値に対して		± 3 度	
フランジ規格		JIS — K	
材質 ゲ ット	フィッティング用	—	
	バルブ用	—	
	フランジ用	—	
	マンホール用	—	
液温		MAX 60℃	
設計圧力		大気圧	
耐震震度		0.6G	
タンク重量		≒ 77 k g	
注番		製作数	
承認	査 図	製 図	製図日
小 倉	片 山	M. Y	2000.5.11

	塗装種類	色調	塗装面	回数		
				下塗	中塗	上塗
SS部	フェノールアルキッド系塗料	グレー	内外面	1		

T	タンク本体	1	PE	t 4 (標準肉厚)
P	補強枠	1	SS	E-1.2
AT	攪拌機取付座	1	SS	

符号サイズ	品名	個数 (1台)	材質	摘要
受注先				
納入先				
工番			製番	
名	N-1, 000L			
称	可搬型攪拌機取付座付 標準図			

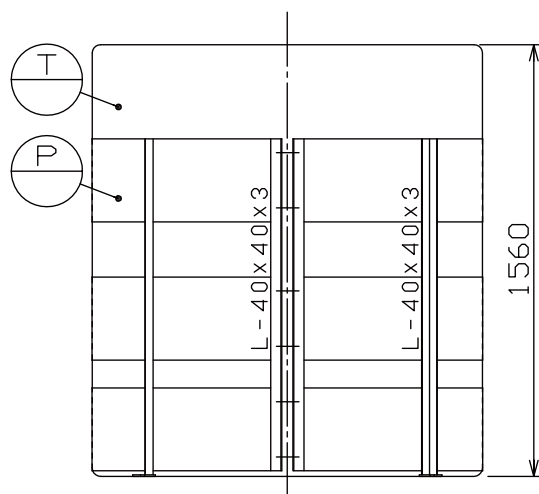
縮尺	1/15	関係図	
----	------	-----	--




注) 固定金具はオプションとなります。

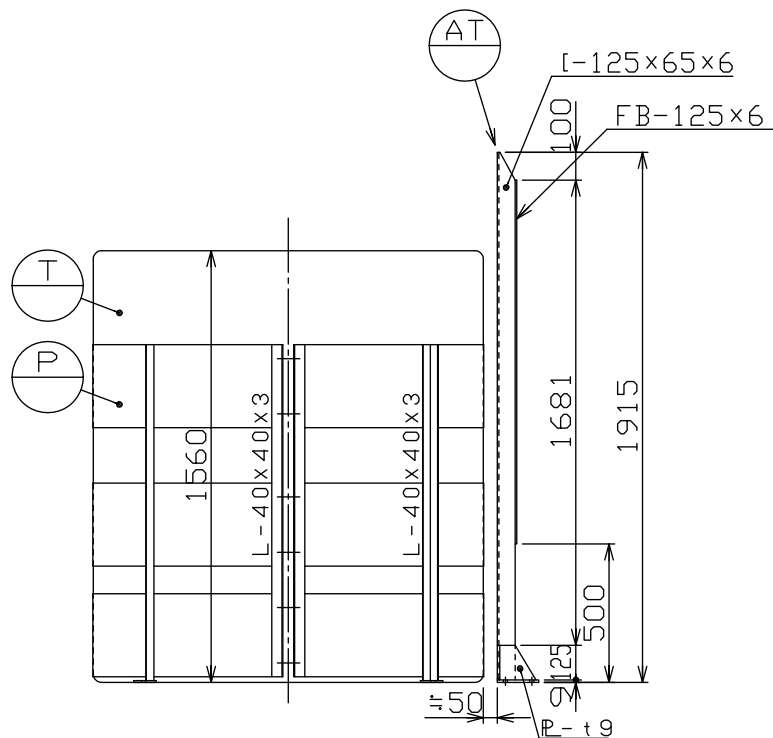
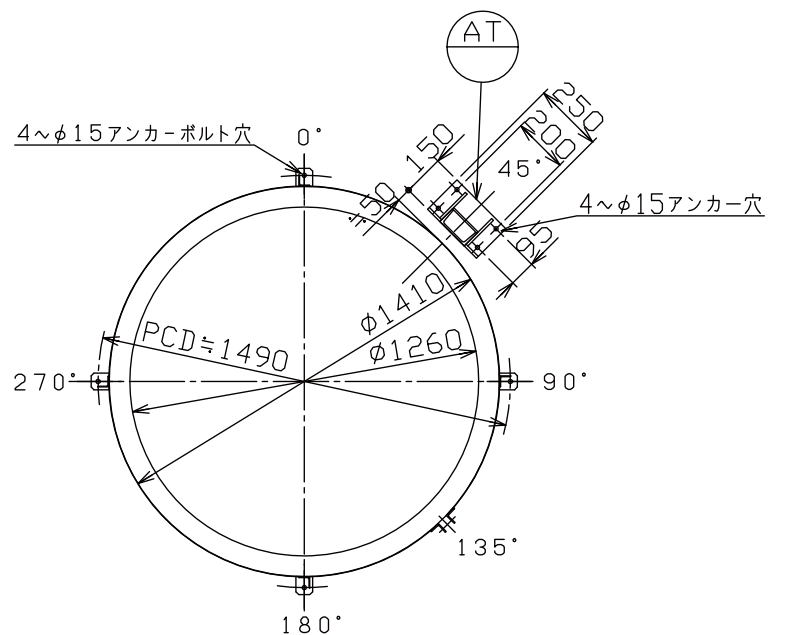
符号	サイズ	品名	個数 (1基)	材質	摘要
受注先					
納入先					
工番				製番	
名称	N-2, 000L 標準 図				

D ダイライト株式会社	図番	MN2M	 葉数
---------------------------	----	------	--

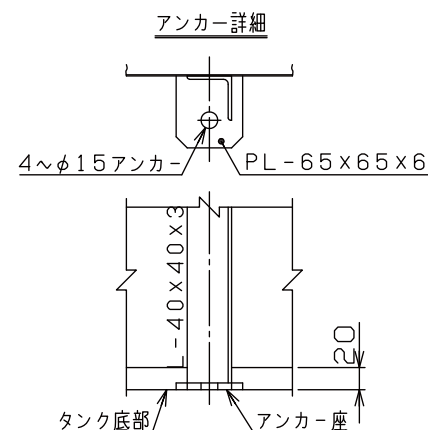


T		タンク本体	1	PE	t 5 (標準肉厚)
P		補強枠	1	SS	E-1.2

D ダイライト株式会社	図番	MN2M1	 葉数
---------------------------	----	-------	--



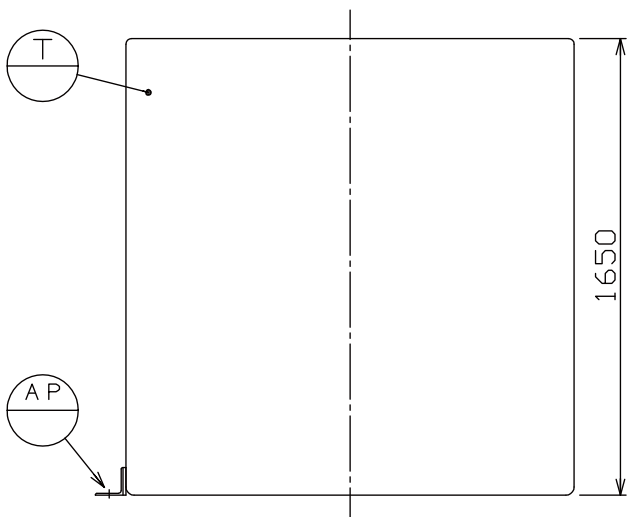
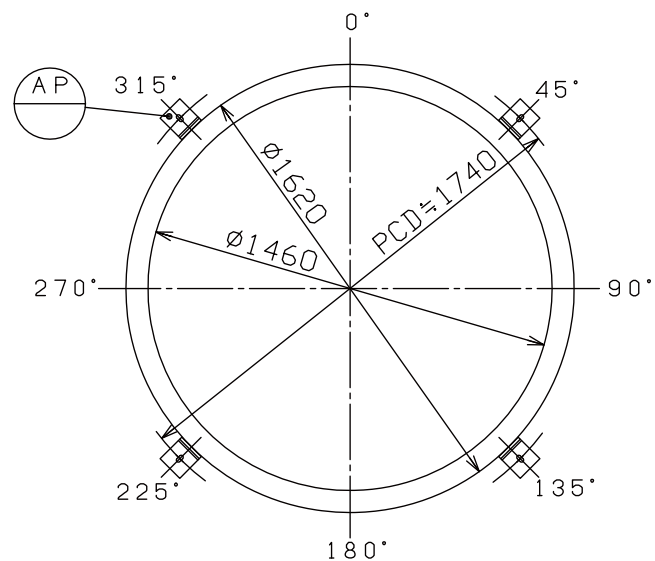
	塗装種類	色調	塗装面	回数	
				下塗	上塗
SS部	フェノールアルキッド系塗料	グレー	内外面	1	



T	タンク本体	1	PE	t 5 (標準肉厚)
P	補強枠	1	SS	E-1.2
AT	攪拌機取付座	1	SS	

タンク本体寸法差		± 1.3%	
図面表示寸法の加工寸法許容範囲			
300mm以下 ± 5.0mm		2000mm未満 ± 15.0mm	
900mm以下 ± 10.0mm		2000mm以上 ± 20.0mm	
図面表示角度の加工位置許容範囲			
基準値に対して		± 3 度	
フランジ規格		JIS — K	
材質 スケ ット	フィッティング用	—	
	バルブ用	—	
	フランジ用	—	
	マンホール用	—	
液温		MAX 60℃	
設計圧力		大気圧	
耐震震度		0.6G	
タンク重量		≒ 135kg	
注冊		製作数	
承認	査閲	製図	製図日
小倉	片山	M. Y	2000.5.11

符号	サイズ	品 名	個数 (基)	材質	摘 要
受注先					
納入先					
工番				製番	
名	N-2, 000 L				
称	可搬型攪拌機取付座付 標準図				
1	縮尺	1/20	関係図		



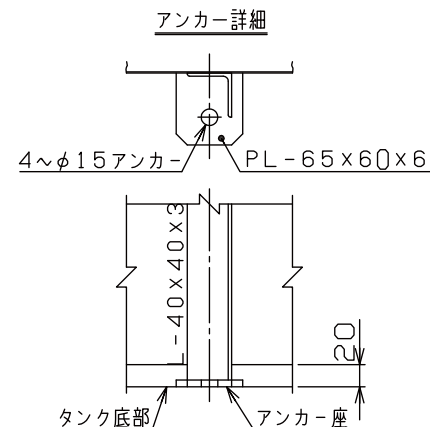
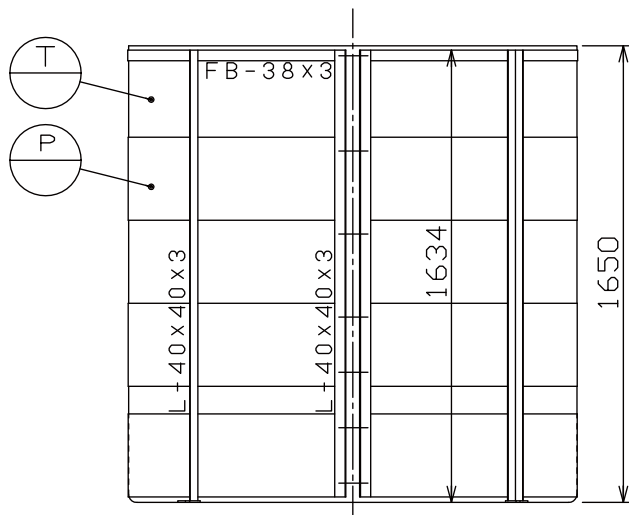
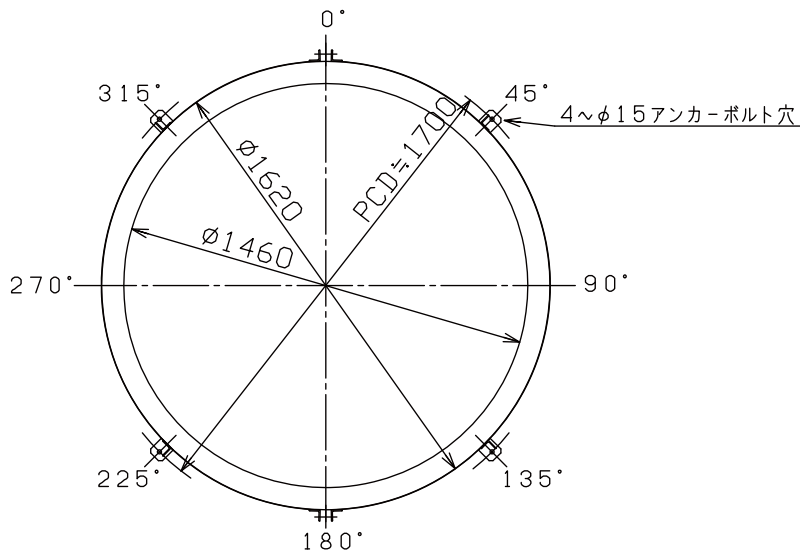
	塗装種類	色調	塗装面	回数		
				下塗	上塗	上塗

注) 固定金具はオプションとなります。

T		タンク本体	1	PE	t6 (標準肉厚)
AP		固定金具	4	ゴム SS	φ15×30長穴 L-100×100×7

タンク本体寸法差		±1.3%	
図面表示寸法の加工寸法許容範囲			
300mm以下		±5.0mm	2000mm未満
900mm以下		±10.0mm	2000mm以上
図面表示角度の加工位置許容範囲			
基準値に対して		±3度	
フランジ規格		JIS — K	
材質 ゲート	フィッティング用		—
	バルブ用		—
	フランジ用		—
	マンホール用		—
液温		MAX 40℃	
設計液圧		大気圧	
耐震震度		— G	
タンク重量		≒75kg	
注番		製作数	
承認	査図	製図	製図日
小倉	片山	M. Y	2000.4.25

符号	サイズ	品 名	個数 (1基)	材質	摘 要
受注先					
納入先					
工番			製番		
名	N-3, 000L				
称	標 準 図				
25	縮尺	1 / 2 0	関係図		



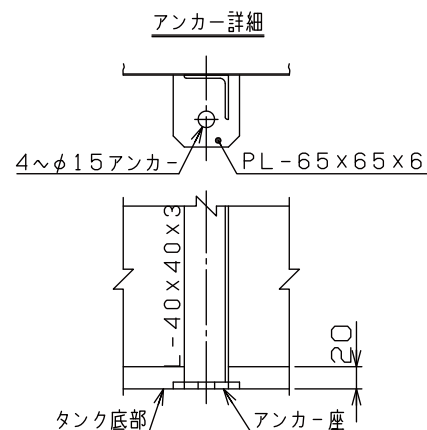
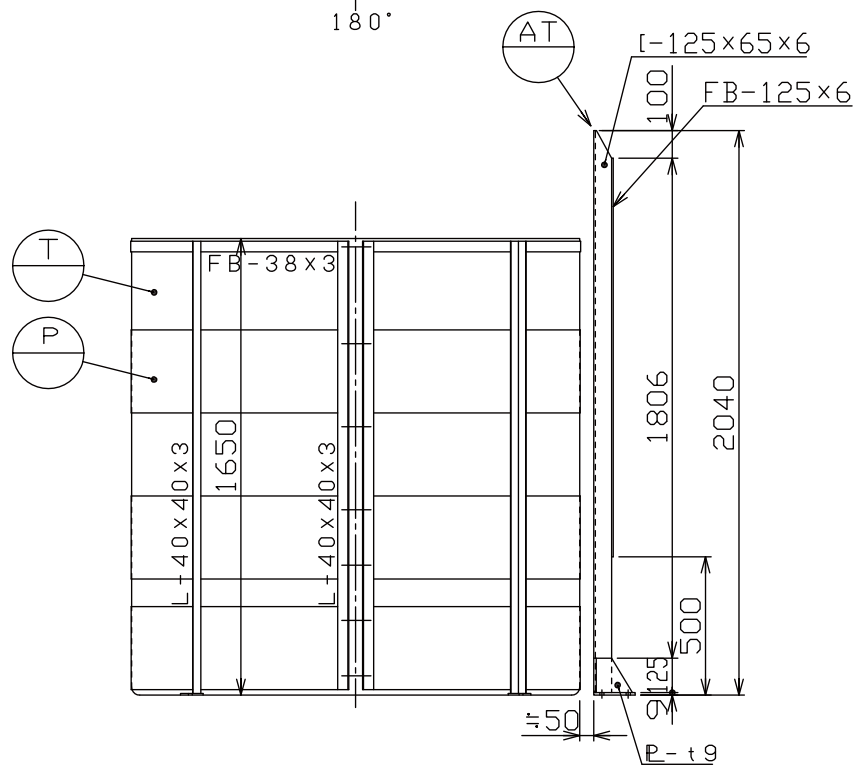
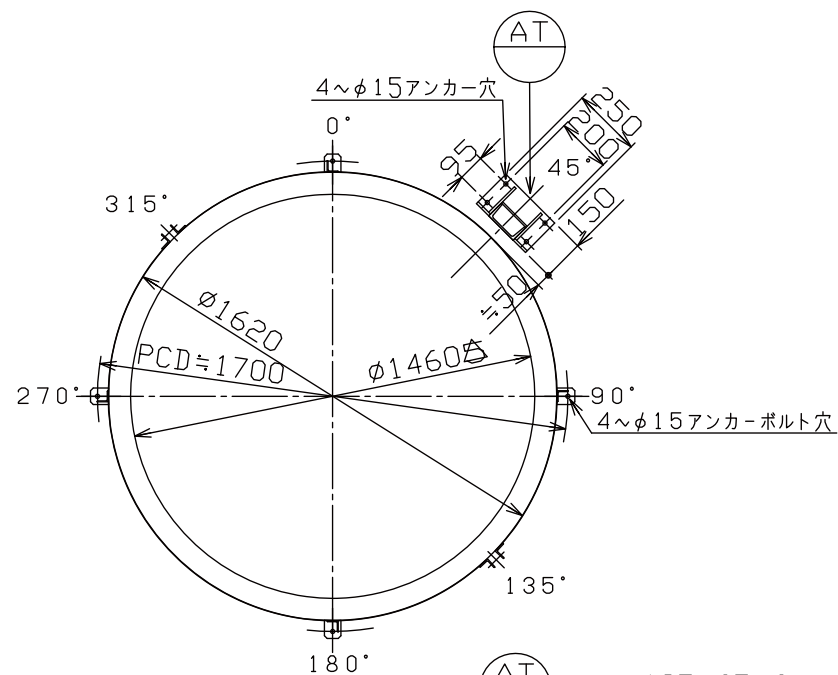
	塗装種類	色調	塗装面	回数		
				下塗	中塗	上塗
SS部	フェノールアルキッド系塗料	グレー	内外面	1		

T		タンク本体	1	PE	t6(標準肉厚)
P		補強枠	1	SS	R-1.2

タンク本体寸法差	$\pm 1.3\%$
図面表示寸法の加工寸法許容範囲	
300mm以下 ± 5.0 mm	2000mm未満 ± 15.0 mm
900mm以下 ± 10.0 mm	2000mm以上 ± 20.0 mm
図面表示角度の加工位置許容範囲	
基準値に対して	$\pm 3^\circ$
フランジ規格	JIS — K
材料	フィッティング用
ス	バルブ用
質	フランジ用
ケ	マンホール用
ット	
液温	MAX 60℃
設計液圧	大気圧
耐震震度	0.6G
タンク重量	≈ 150 kg
注番	製作数
承認	査図
小倉	片山
	M. Y
	2000.4.25

符号サイズ	品名	個数 (基準)	材質	摘要
受注先				
納入先				
工番			製番	
名	N-3, 000L			
称	補強枠付 標準図			
縮尺	1/20	関係図		
図番	MN3M1			葉数

D タイライト株式会社



	塗装種類	色調	塗装面	回数		
				下塗	中塗	上塗
SS部	フェノールアルキッド系塗料	グレー	内外面	1		

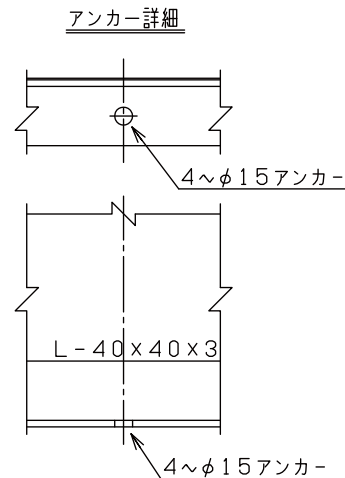
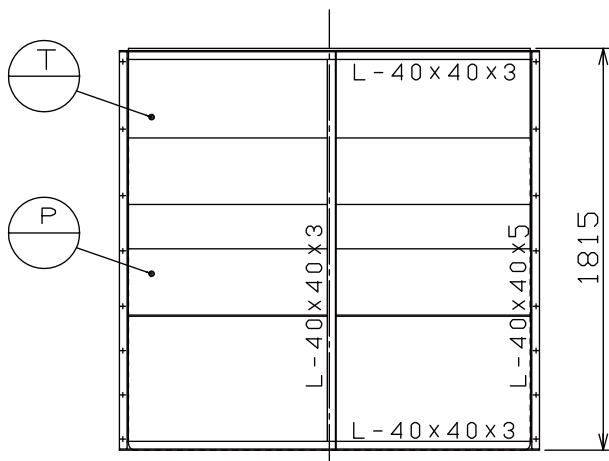
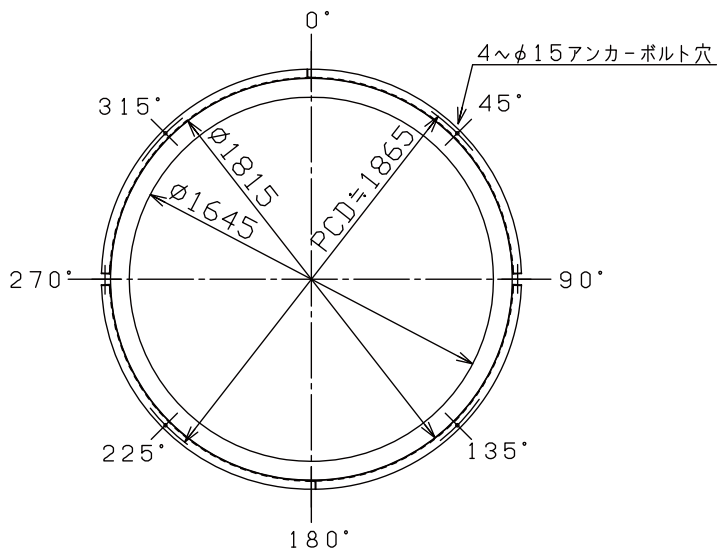
T	タンク本体	1	PE	t6 (標準肉厚)
P	補強枠	1	SS	E-1.2
AT	攪拌機取付座	1	SS	

タンク本体寸法差	±1.3%
図面表示寸法の加工寸法許容範囲	
300mm以下	±5.0mm
2000mm未満	±15.0mm
900mm以下	±10.0mm
2000mm以上	±20.0mm
図面表示角度の加工位置許容範囲	
基準値に対して	±3度
フランジ規格	JIS — K
ガスケット	フィッティング用
	バルブ用
	フランジ用
	マンホール用
液温	MAX 60℃
設計圧力	大気圧
耐震震度	0.6G
タンク重量	≒190kg
注番	製作数
承認	査図
小倉	片山
	M. Y
	2000.5.11

符号サイズ	品名	個数 (1基)	材質	摘要
受注先				
納入先				
工番			製番	
名	N-3, 000L			
称	可搬型攪拌機取付座付 標準図			
縮尺	1/20	関係図		

ダイヤライト株式会社

図番	MN3M3	葉数	
----	-------	----	--

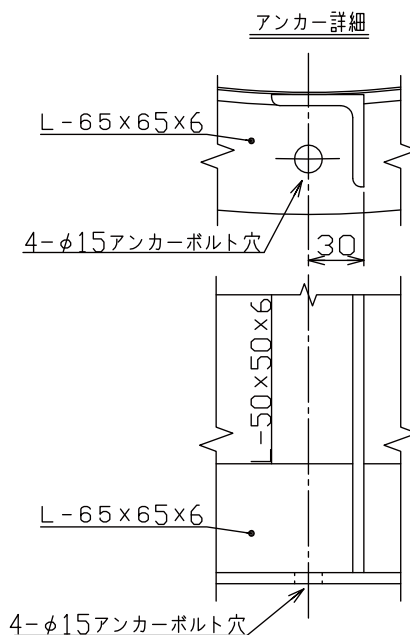
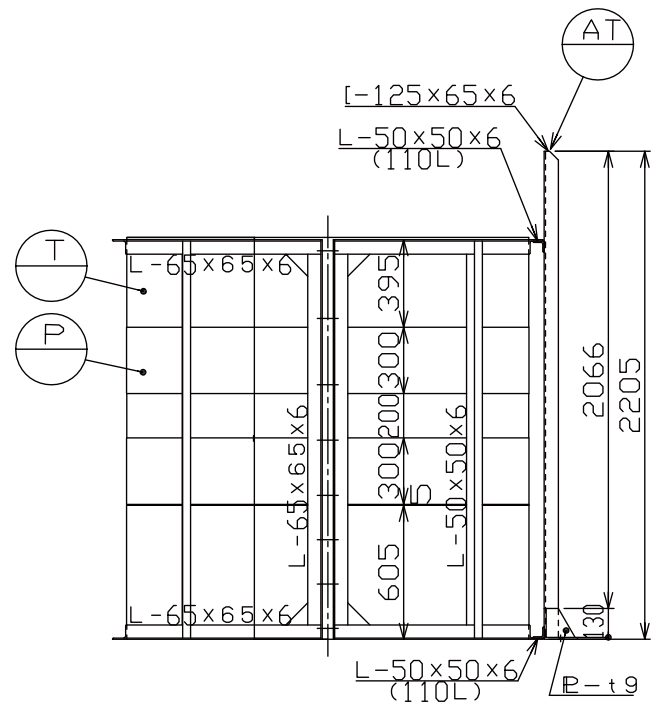
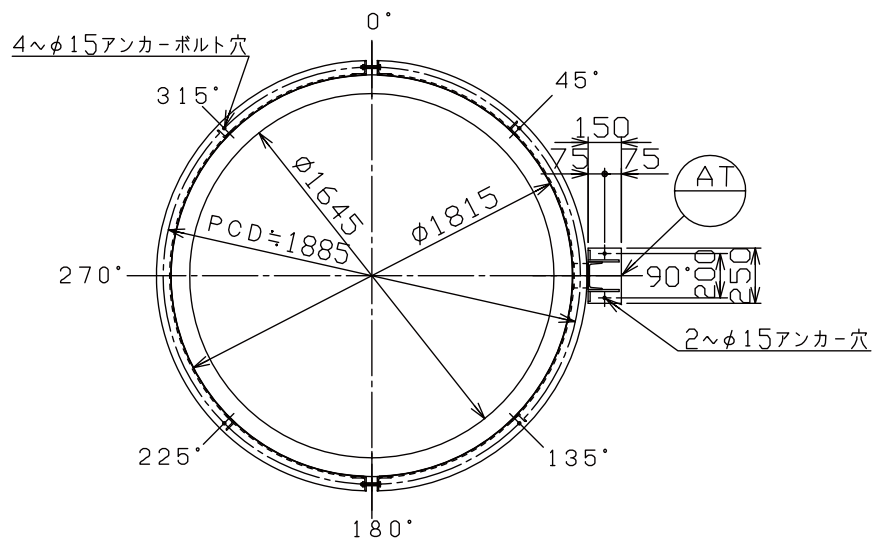


	塗装種類	色調	塗装面	回数		
				下塗	中塗	上塗
SS部	フェノールアルキッド系塗料	グレー	内外面	1		

T		タンク本体	1	PE	±6.5(標準肉厚)
P		補強枠	1	SS	R-1.6

タンク本体寸法差		±1.3%	
図面表示寸法の加工寸法許容範囲			
300mm以下±5.0mm		2000mm未満±15.0mm	
900mm以下±10.0mm		2000mm以上±20.0mm	
図面表示角度の加工位置許容範囲			
基準値に対して		±3度	
フランジ規格		JIS — K	
材質 スケ ット	フィッティング用	——	
	バルブ用	——	
	フランジ用	——	
	マンホール用	——	
液温		MAX 60℃	
設計液圧		大気圧	
耐震震度		0.6G	
タンク重量		≒230kg	
注番		製作数	
承認	査図	製図	製図日
小倉	片山	M. Y	2000.4.25

符号サイズ	品名	個数 (1基)	材質	摘要
受注先				
納入先				
工番			製番	
名	N-4, 000L			
称	標準図			
縮尺	1/25	関係図		
図番	MN4M1		葉数	

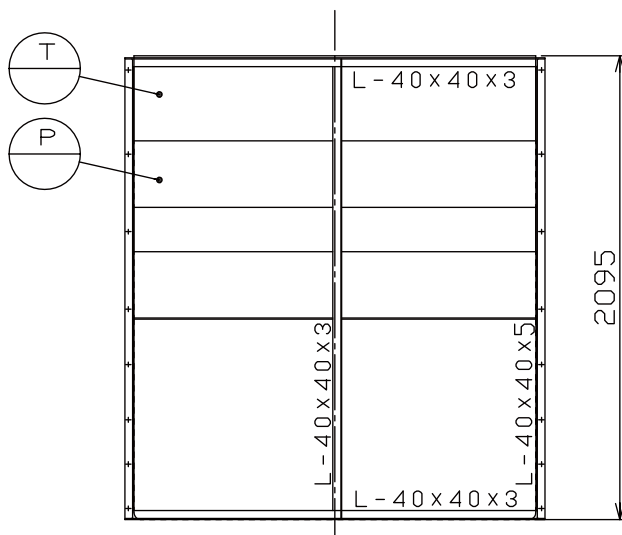
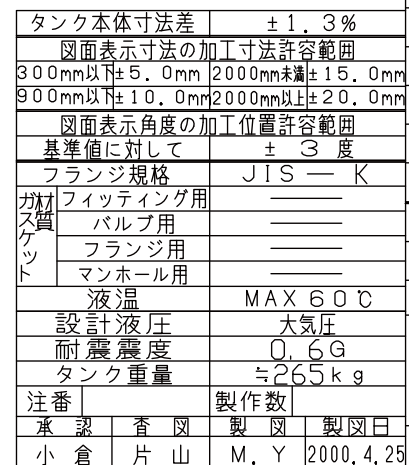


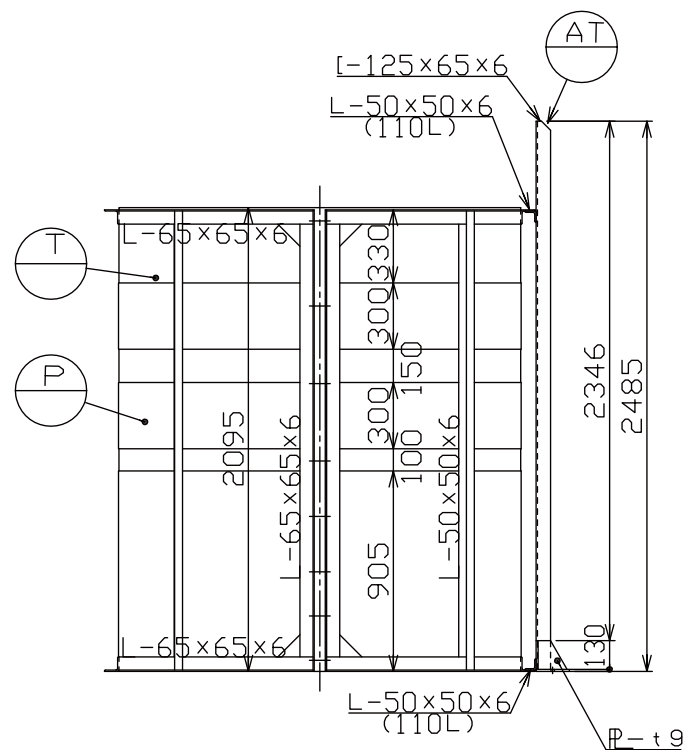
	塗装種類	色調	塗装面	回数		
				下塗	中塗	上塗
SS部	特殊アルキッド樹脂塗料		内外面	1		

T	タンク本体	1	PE	t6.5 (標準肉厚)
P	補強枠	1	SS	R-1.6
AT	攪拌機取付座	1	SS	

タンク本体寸法差		±1.3%								
図面表示寸法の加工寸法許容範囲										
300mm以下±5.0mm		2000mm未満±15.0mm		符号	サイズ	品名	個数 (1基)	材質	摘要	
900mm以下±10.0mm		2000mm以上±20.0mm								
図面表示角度の加工位置許容範囲										
基準値に対して		±3度		受注先						
フランジ規格		JIS — K		納入先						
材質 ス ケ ット	フィッティング用		—	工番			製番			
	天板フランジ用		—							
	側面フランジ用		—							
	マンホール用		—							
液温		MAX 60℃		名 称	N-4, 000L 可搬型攪拌機取付座付 標準図					
注番		製作数								
承認		製図								
香図		製図日								
小倉		片山		M. Y		2000.5.11				
D ダイライト株式会社				図番	MN 4M3					葉 数

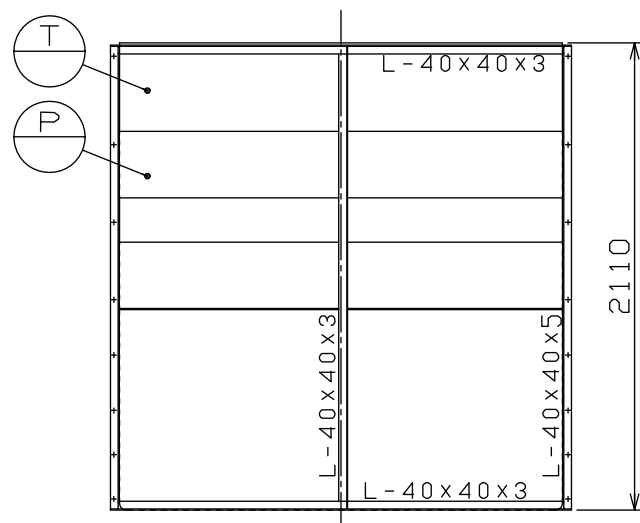
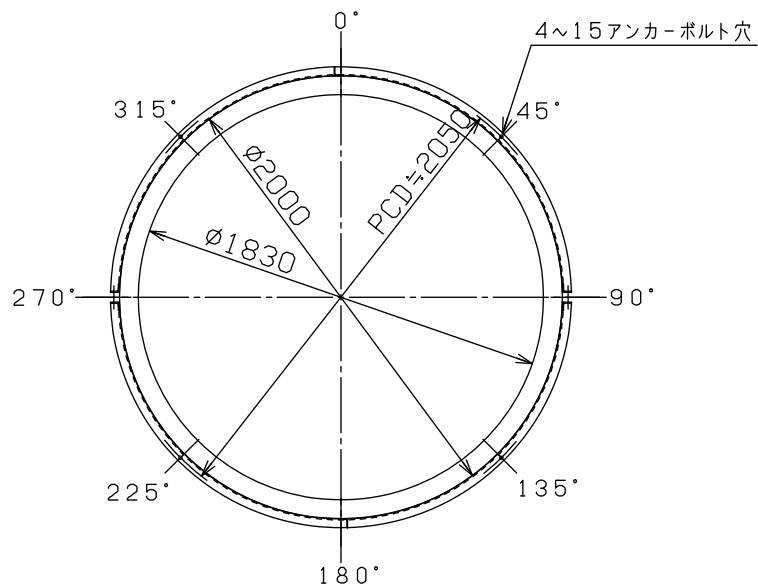
N-4, 000L
可搬型攪拌機取付座付 標準図

[illegible][illegible]



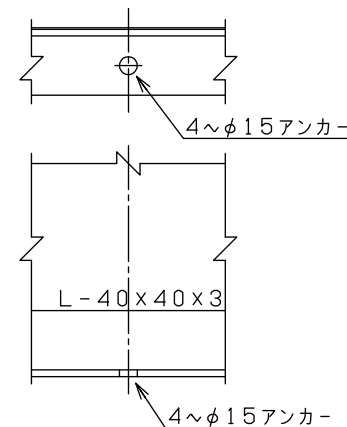
T		タンク本体	1	PE	t6.5 (標準肉厚)
P		補強枠	1	SS	B-1.6
AT		攪拌機取付座	1	SS	

符号	サイズ	品 名	個数 (基数)	材質	摘 要
受注先					
納入先					
工番			製番		
名 称	N-5, 000 L 可搬型攪拌機取付座付 標準図				
縮尺	1/25	関係図			
図番	MN5M3				葉数



	塗装種類	色調	塗装面	回数		
				下塗	中塗	上塗
SS部	フェノールアルキッド系塗料	グレー	内外面	1		

アンカー詳細

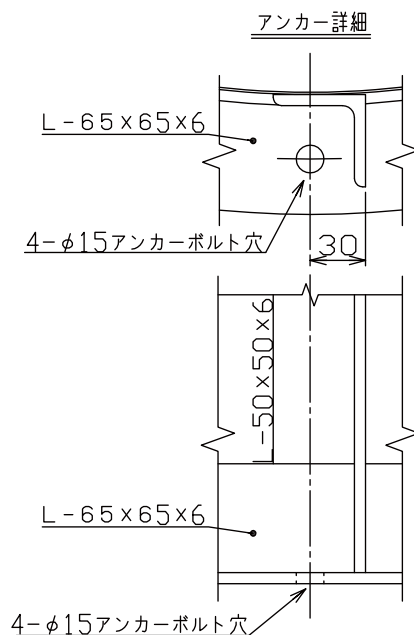
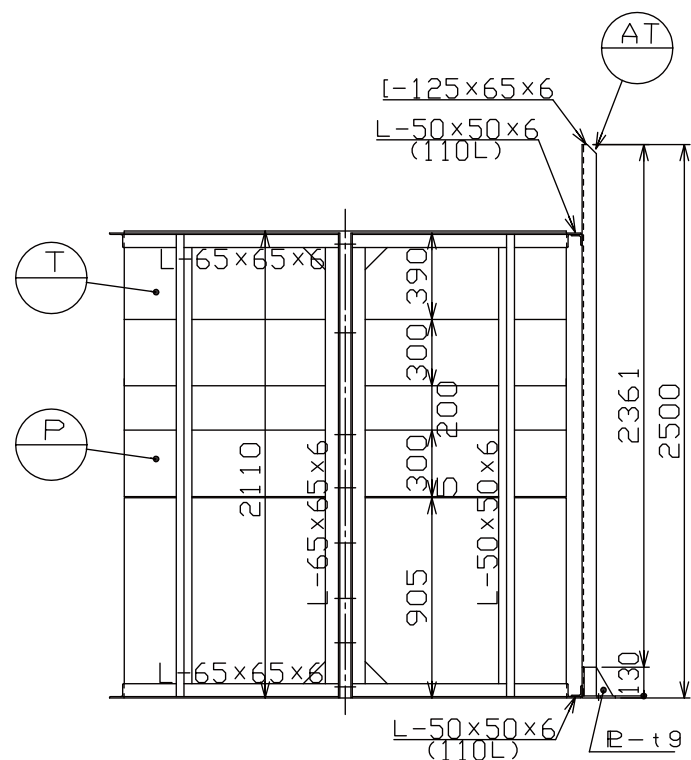
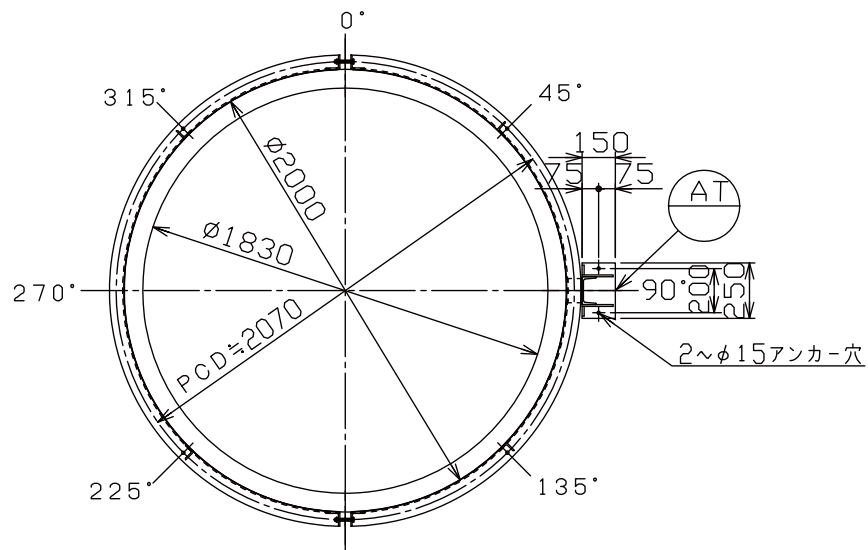


T		タンク本体	1	PE	t 7 (標準肉厚)
P		補強枠	1	SS	E-1.6

タンク本体寸法差		± 1.3%	
図面表示寸法の加工寸法許容範囲			
300mm以下		± 5.0mm	2000mm未満
900mm以下		± 10.0mm	2000mm以上
± 20.0mm			
図面表示角度の加工位置許容範囲			
基準値に対して		± 3 度	
フランジ規格		JIS — K	
材質 ゲート	フィッティング用	—	
	バルブ用	—	
	フランジ用	—	
	マンホール用	—	
液温		MAX 60℃	
設計圧力		大気圧	
耐震震度		0.6G	
タンク重量		≒ 320kg	
注番		製作数	
承認	査図	製図	製図日
小倉	片山	M. Y	2000.4.25

符号サイズ	品名	個数 (1基)	材質	摘要
受注先				
納入先				
工番			製番	
名	N-6, 000L			
称	標準図			

D タイライト株式会社		図番	MN6M1	葉数
-------------	--	----	-------	----

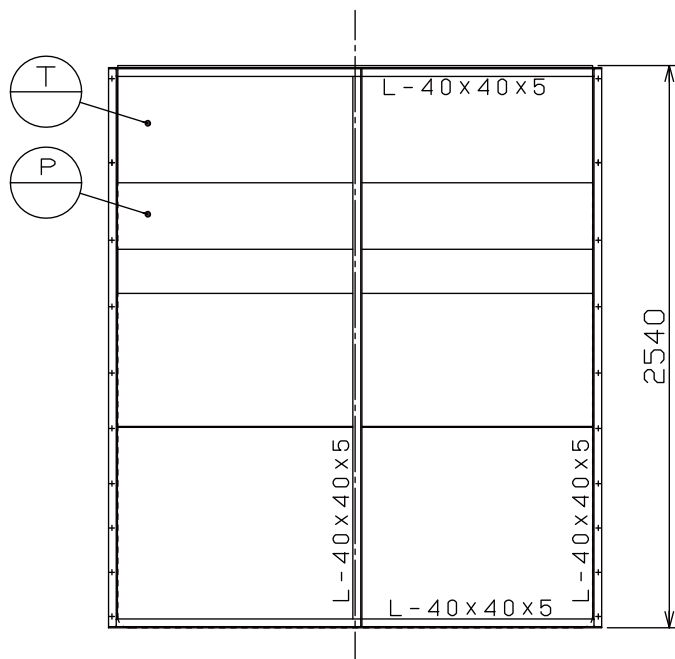
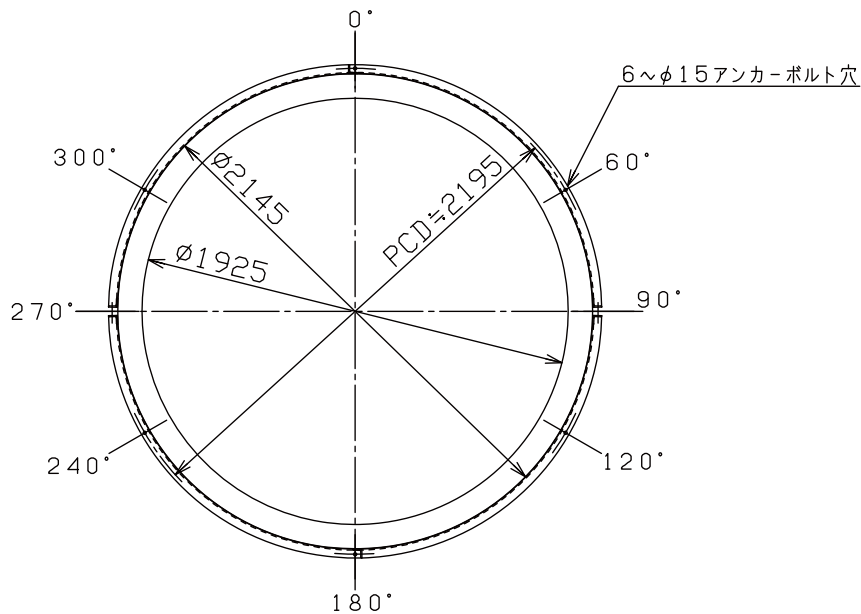


	塗装種類	色調	塗装面	回数		
				下塗	中塗	上塗
SS部	特殊アルキッド樹脂塗料		内外面	1		

T	タンク本体	1	PE	t7 (標準肉厚)
P	補強枠	1	SS	PE-1.6
AT	攪拌機取付座	1	SS	

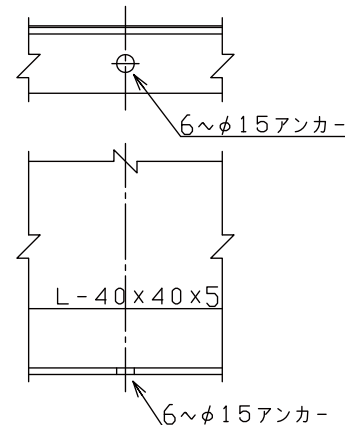
タンク本体寸法差	±1.3%
図面表示寸法の加工寸法許容範囲	
300mm以下±5.0mm	2000mm未満±15.0mm
900mm以下±10.0mm	2000mm以上±20.0mm
図面表示角度の加工位置許容範囲	
基準値に対して	±3度
フランジ規格	JIS — K
材質	フィッティング用 —
天板フランジ用	—
側面フランジ用	—
マンホール用	—
液温	MAX 60℃
注番	製作数
承認	査図
小倉	片山
製図	製図日
M. Y	2000.5.11

符号	サイズ	品名	個数 (1基)	材質	摘要
		受注先			
		納入先			
		工番		製番	
名		N-6, 000L			
称		可搬型攪拌機取付座付 標準図			
縮尺	1/25	関係図			
図番	MN6M3			葉数	

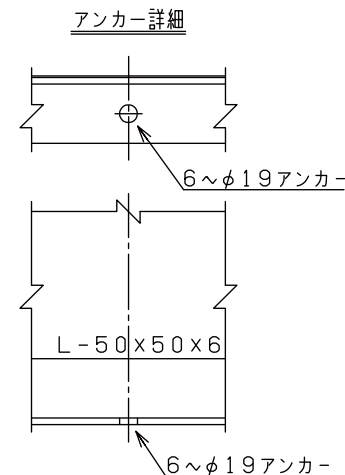
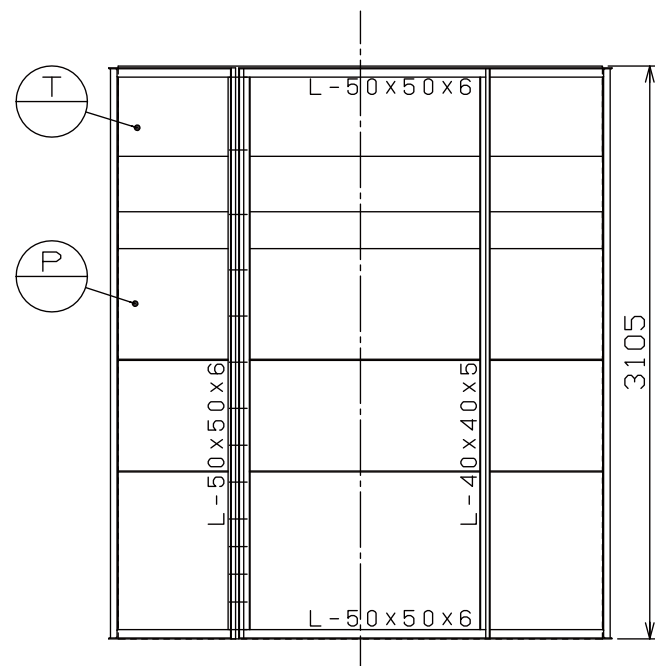
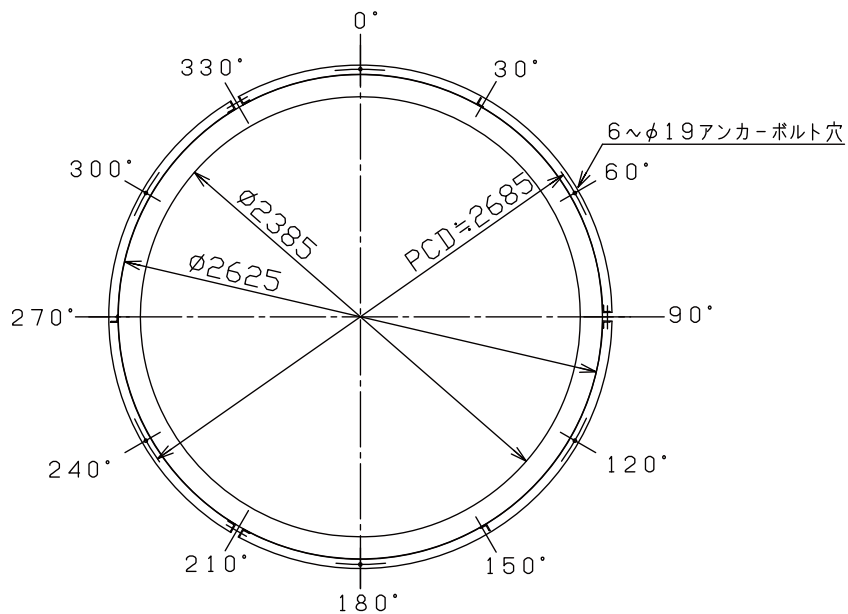


	塗装種類	色調	塗装面	回数		
				下塗	上塗	上塗
SS部	フェノールアルキッド系塗料	グレー	内外面	1		

アンカー詳細



タンク本体寸法差		±1.3%							
図面表示寸法の加工寸法許容範囲									
300mm以下±5.0mm		2000mm未満±15.0mm							
900mm以下±10.0mm		2000mm以上±20.0mm							
図面表示角度の加工位置許容範囲									
基準値に対して		±3度							
フランジ規格		JIS — K		符号	サイズ	品名	個数 (基)	材質	摘要
材質 ゲート	フィッティング用	——		受注先					
	バルブ用	——		納入先					
	フランジ用	——							
	マンホール用	——							
液温		MAX 60℃		工番				製番	
設計圧力		大気圧		名 称	N-8, 000L				
耐震震度		0.6G			標準図				
タンク重量		≒430kg							
注番		製作数		縮尺	1/25	関係図			
承認	香図	製図	製図日						
小倉 片山		M. Y	2000.4.25	図番	MN8M1			葉数	4
Dダイライト株式会社									



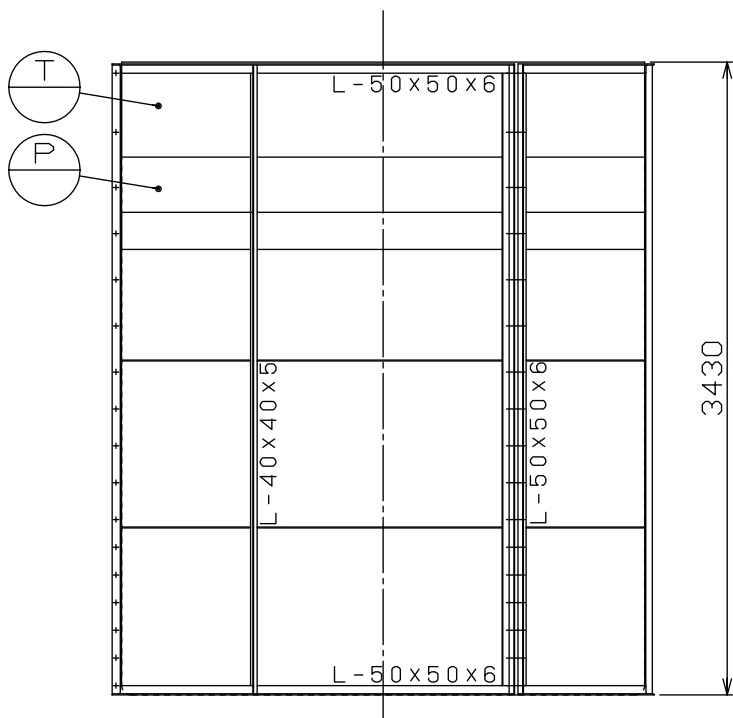
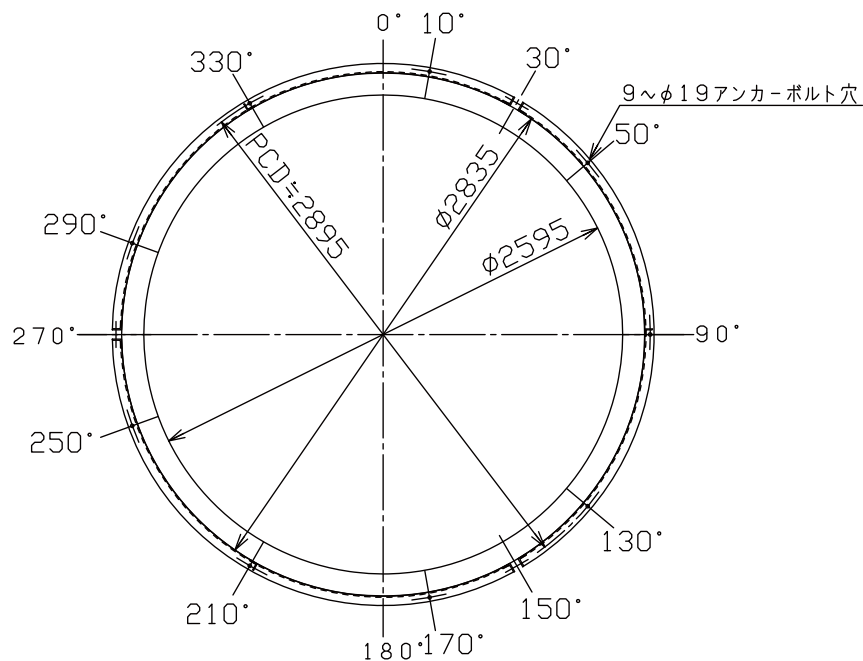
	塗装種類	色調	塗装面	回数		
				下塗	中塗	上塗
SS部	フェノールアルキッド系塗料	グレー	内外面	1		

T	タンク本体	1	PE	t 11(標準肉厚)
P	補強枠	1	SS	R-1.6

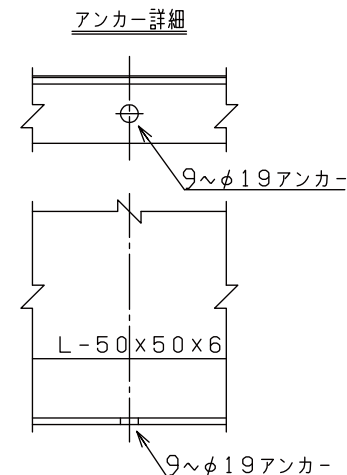
タンク本体寸法差	± 1.3%
図面表示寸法の加工寸法許容範囲	
3000mm以下	± 5.0mm
2000mm未満	± 15.0mm
900mm以下	± 10.0mm
2000mm以上	± 20.0mm
図面表示角度の加工位置許容範囲	
基準値に対して	± 2 度
フランジ規格	JIS — K
材質	フィッティング用
バルブ用	
フランジ用	
マンホール用	
液温	MAX 60℃
設計圧力	大気圧
耐震震度	0.6G
タンク重量	≒ 810kg
注番	製作数
承認	査 図
飯 塚	N. I. M. Y.
2000.4.25	製 図 日

符号	サイズ	品 名	個数 (1基)	材質	摘 要
受注先					
納入先					
工番				製番	
名	N-15, 000L				
称	標 準 図				
5	縮尺	1 / 30	関係図		
図番		MN15M1			 葉数

D タイライト株式会社



	塗装種類	色調	塗装面	回数		
				下塗	上塗	上塗
SS部	フェノールアルキッド系塗料	グレー	内外面	1		



T	タンク本体	1	PE	t11 (標準肉厚)
P	補強枠	1	SS	R-1.6

タンク本体寸法差	±1.3%
図面表示寸法の加工寸法許容範囲	
3000mm以下±5.0mm	2000mm未満±15.0mm
3000mm以下±10.0mm	2000mm以上±20.0mm
図面表示角度の加工位置許容範囲	
基準値に対して	±2度
フランジ規格	JIS — K
材質	fittings用
バルブ用	
フランジ用	
マンホール用	
液温	MAX 60℃
設計圧力	大気圧
耐震震度	0.6G
タンク重量	≒910kg
注番	製作数
承認	査図
小倉	片山
製図	製図日
M. Y	2000.6.6

符号サイズ	品名	個数 (1基)	材質	摘要
受注先				
納入先				
工番			製番	
名	N-20, 000L			
称	標準図			
縮尺	1/30	関係図		
図番	MN20M1		葉数	

タイライト株式会社