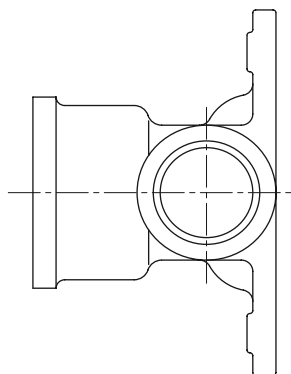
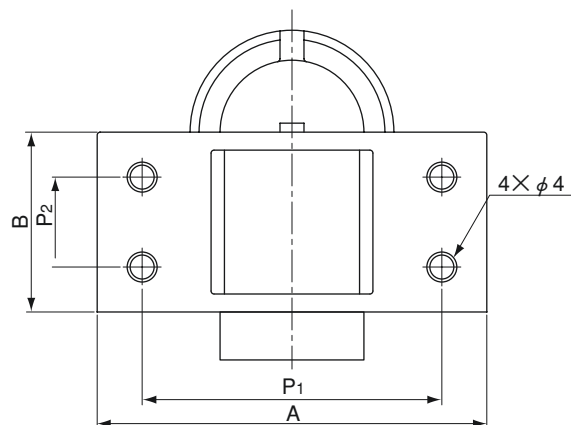
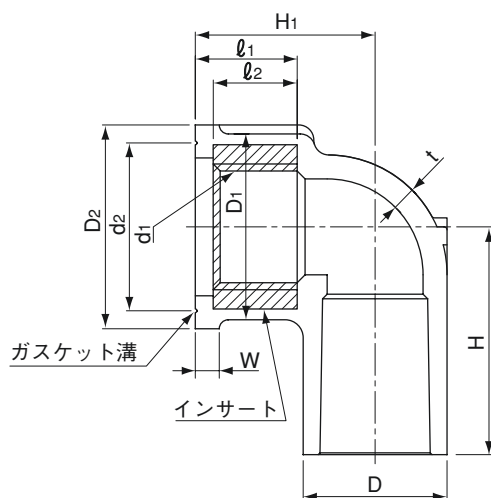


品名

水道用エスロンHI-TS継手・ゴールド
インサート座付き給水栓エルボ
(HI-IZL・G)



単位：mm

呼び径	D	t	H	H ₁	W	D ₁	D ₂	ネジ部			l ₁	l ₂	d ₂	P ₁	P ₂	A	B
								呼び	谷の径 d ₁	ネジ山数 (25.4mmにつき)							
13	24	3.0	38	29	4	30	34	Rp1/2	20.955	14	17	14	26	50	15	65	30
20×13	33	3.5	47	33	4	30	34	Rp1/2	20.955	14	17	14	26	50	15	65	30

- 注 1. ネジ部のインサート材質は、JIS H 5121のCAC 406C または JIS H 3250の快削黄銅とする。
 2. ネジ部は、JIS B 0203(管用テーパネジ)の平行めねじとする。
 3. Hの許容差は ± 1 mmとする。
 4. l₂の許容差は ± 1 mmとする。
 5. H₁の許容差は ± 2 mmとする。

品名

水道用エスロンHI-TS継手・ゴールド
インサート座付き給水栓エルボ
(HI-IZL・G)

図番

W-HIG-015

年月日

2004.8.20

製図

積水化学工業株式会社