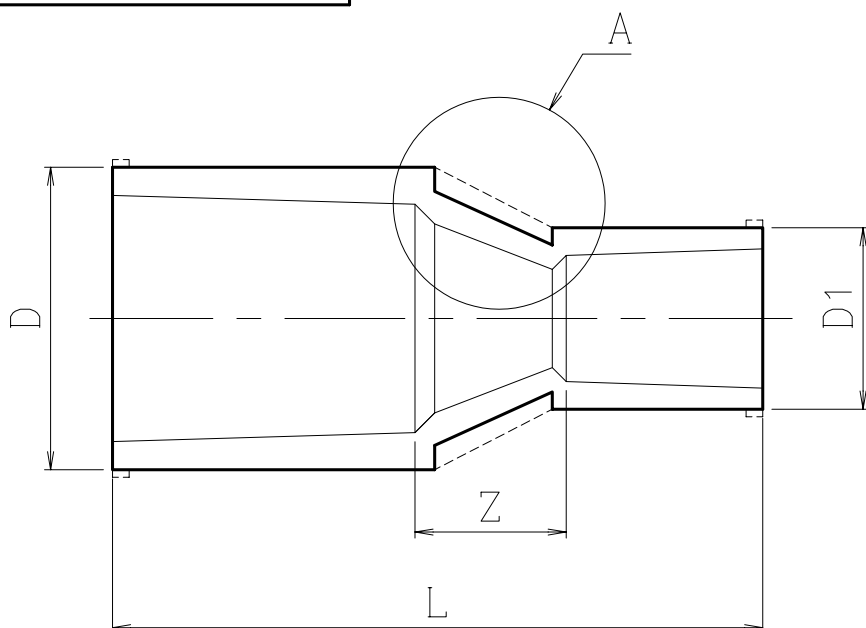


品名

エスロクリーン継手
TS径違いソケット

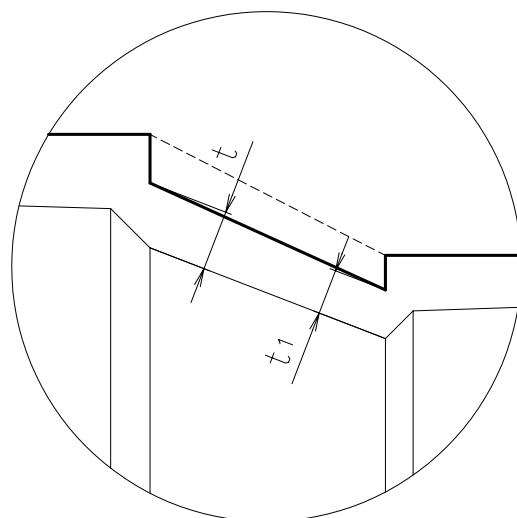
寸法表

単位:mm

指定 サイズ	呼び径 A		外径		厚さ		長さ L	Z (参考)
			ϕD	ϕD_1	t	t ₁		
□	16x	13	29	24	3.5	3.0	61	5
□	20x	13	33	24	3.5	3.0	68	7
□	20x	16	33	29	3.5	3.5	71	6
□	25x	13	40	24	4.0	3.0	86	20
□	25x	16	40	29	4.0	3.5	85	15
□	25x	20	40	33	4.0	3.5	84	9
□	30x	13	46	24	4.0	3.0	95	25
□	30x	20	46	33	4.0	3.5	93	14
□	30x	25	46	40	4.0	4.0	93	9
□	40x	20	57	33	4.5	3.5	113	23
□	40x	25	57	40	4.5	4.0	114	19
□	40x	30	57	46	4.5	4.0	114	15
□	50x	25	70	40	5.0	4.0	140	37
□	50x	30	70	46	5.0	4.0	136	29
□	50x	40	70	57	5.0	4.5	136	18
□	65x	50	87	70	6.6	5.0	149	25
□	75x	50	102	70	8.0	5.0	165	38
□	75x	65	102	87	8.0	6.6	159	38
□	100x	75	130	102	10.0	8.0	190	42
□	125x	100	157	130	11.0	10.0	229	41
□	150x	100	186	130	13.0	10.0	295	79
□	150x	125	186	157	13.0	11.0	272	36

備考) 1. Lの許容差は±4mmとします。

2. 65A以上は点線の形状になる場合があります。



A部詳細

品名

エスロクリーン継手
TS径違いソケット

図番

RS253TTV

製図

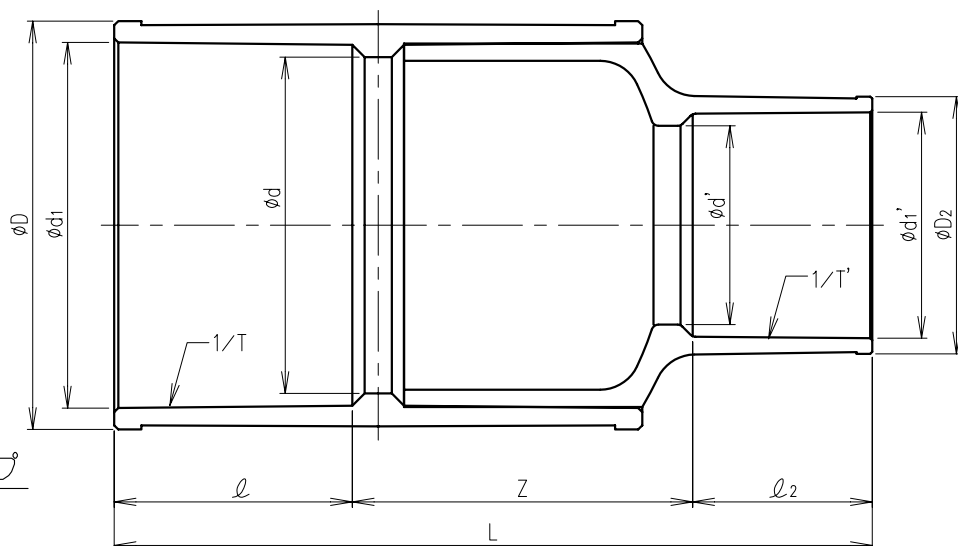
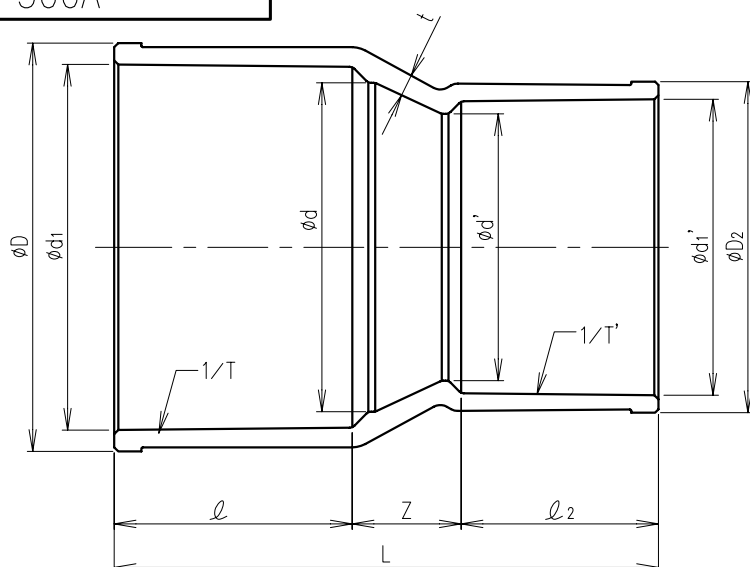
積水化学工業
株式会社

年月日

2000.03.28

承認印

品名	異径ソケット 200~300A
----	--------------------



ブッシュタイプ

寸法表

単位:mm

指定 サイズ	呼び径 A	外径 øD	内径 ød	入口径 ød1	テーパ 1/T	l	外径 øD2	内径 ød2	入口径 ød1	テーパ 1/T	l2	Z	L	肉厚 t
□	200x150	243	196	217.4±0.7	1/50	145	189	146	166.0±0.4	1/63	132	91	368	13.0
□	250x150*	300	242	268.6±0.7	1/50	175	189	146	166.0±0.4	1/63	132	250	557	—
□	250x200	300	242	268.6±0.7	1/50	175	243	196	217.4±0.7	1/50	145	80	400	14.5
□	300x150*	356	288	319.8±0.8	1/50	185	189	146	166.0±0.4	1/63	132	288	605	—
□	300x200*	356	288	319.8±0.8	1/50	185	243	196	217.4±0.7	1/50	145	271	601	—
□	300x250	356	288	319.8±0.8	1/50	185	300	242	268.6±0.7	1/50	175	75	435	16.0

備考) 1. 最高許容圧力は0.6MPa (at20℃) です。

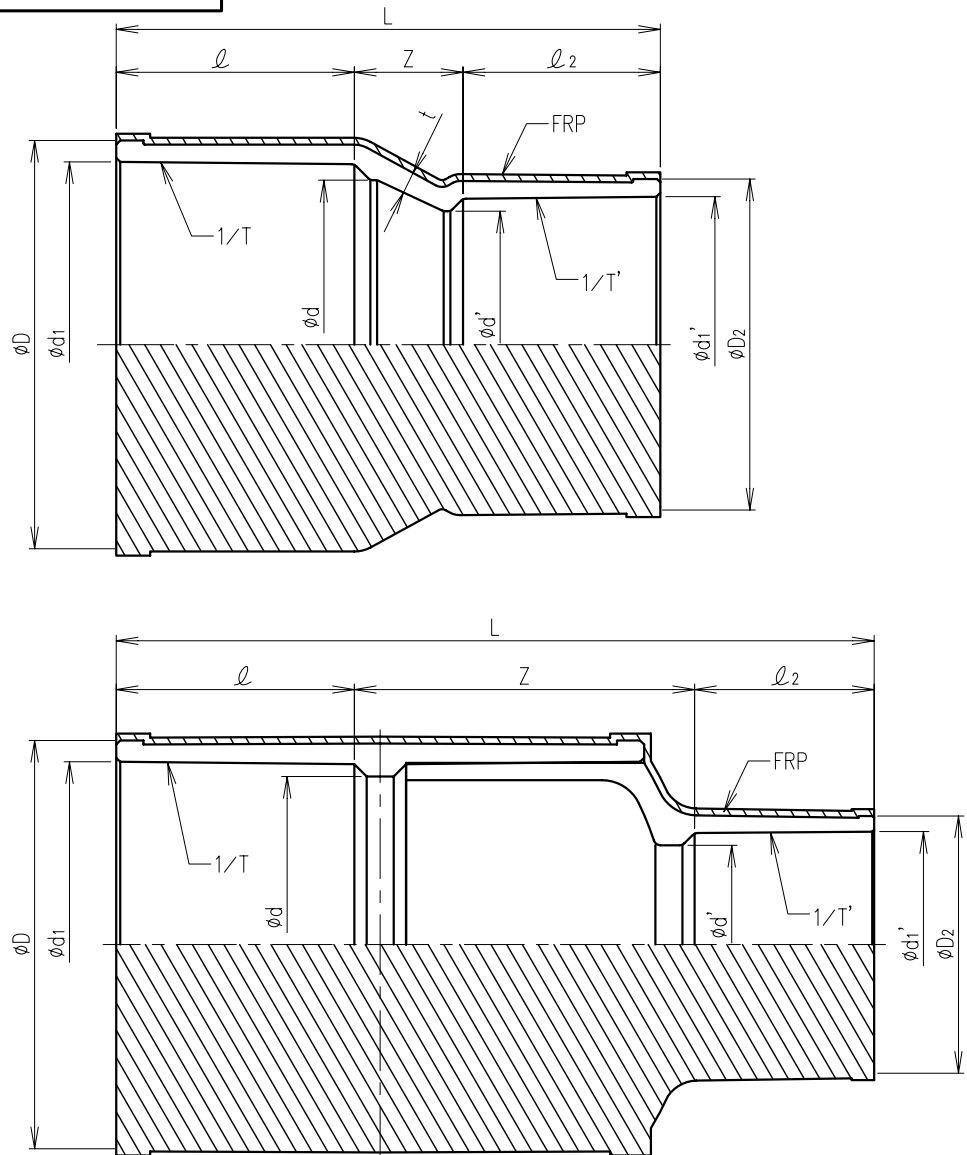
2. *印はブッシュタイプです。

材質

- エスロクリーン
- HI-PVC
- U-PVC

品名	異径ソケット 200~300A			図番	RS200TTV
製図	積水化学工業 株式会社	年月 日	2004.06.01	承認 印	

品名	異径ソケット (1MPa) 200~300A
----	---------------------------



寸法表

単位:mm

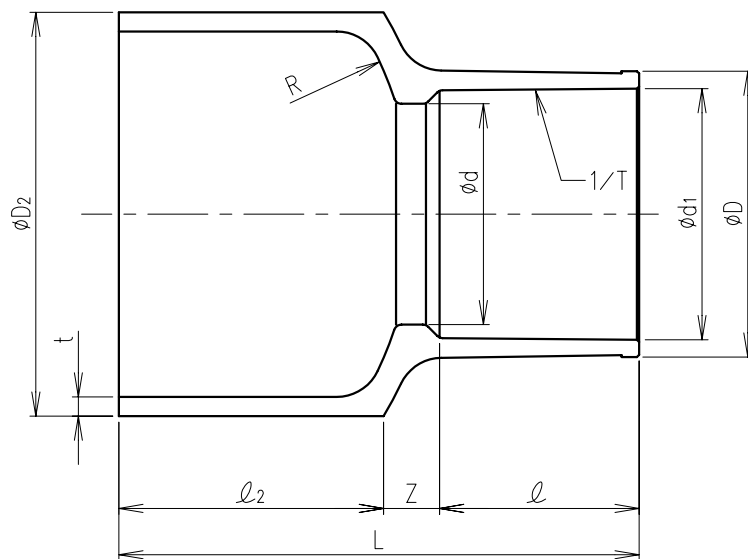
指定 サイズ	呼び径 A	外径 φD	内径 φd	入口径 φd ₁	テーパ 1/T	ℓ	外径 φD ₂	内径 φd'	入口径 φd ₁ '	テーパ 1/T'	ℓ ₂	Z	L	肉厚 t
	200x150	243	196	217.4±0.7	1/50	145	189	146	166.0±0.4	1/63	132	91	368	13.0
	250x150*	300	242	268.6±0.7	1/50	175	189	146	166.0±0.4	1/63	132	250	557	—
	250x200	300	242	268.6±0.7	1/50	175	243	196	217.4±0.7	1/50	145	80	400	14.5
	300x150*	356	288	319.8±0.8	1/50	185	189	146	166.0±0.4	1/63	132	288	605	—
	300x200*	356	288	319.8±0.8	1/50	185	243	196	217.4±0.7	1/50	145	271	601	—
	300x250	356	288	319.8±0.8	1/50	185	300	242	268.6±0.7	1/50	175	75	435	16.0

備考) 1. 最高許容圧力は1MPa (at20℃) です。
2. *印はブッシュタイプです。

- 材質
- ☐ エスロクリーン
 - ☐ HI-PVC
 - ☐ U-PVC

品名	異径ソケット (1MPa) 200~300A			図番	FRS200TTV
製図	積水化学工業 株式会社	年月日	2004.05.31	承認印	

品名	ブッシュ 250~300A
----	------------------



寸法表

単位:mm

指定 サイズ	呼び径 A	外径 φD	内径 φd	入口径 φd1	テーパ 1/T	外径 φD2	R	L	Z	ℓ	ℓ2	肉厚 t
<input type="checkbox"/>	250x150	189	146	166.0±0.4	1/63	267.0±0.9	242	344	37	132	175	12.7
<input type="checkbox"/>	300x200	243	196	217.4±0.7	1/50	318.0±1.0	288	374	44	145	185	15.1

備考) 最高許容圧力は0.6MPa(at20℃)です。

材質

- ☐ エスロクリーン
☐ HI-PVC
☐ U-PVC

品名	ブッシュ 250~300A			図番	RB250TTV
製図	積水化学工業 株式会社	年月日	2004.05.13	承認印	