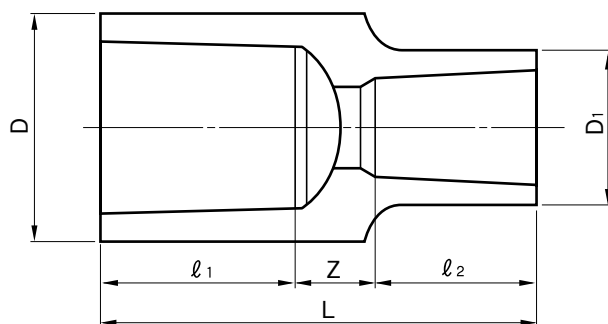


品
名

エスロンHT継手 径違いソケット (A-Ⅱ形)

(JIS規格外品)



単位:mm

| ソケットとして 使用する際の 呼び径 | ブッシュとして 使用する際の 呼び径 | D | D ₁ | L | ℓ ₁ | ℓ ₂ | Z |
|--------------------------|--------------------------|-----|----------------|-----|----------------|----------------|----|
| 50× 13 | 65× 13 | 76 | 26 | 99 | 63 | 20 | 16 |
| 50× 16 | 65× 16 | 76 | 31 | 103 | 63 | 30 | 10 |
| 50× 20 | 65× 20 | 76 | 33 | 109 | 63 | 35 | 11 |
| 50× 25 | 65× 25 | 76 | 40 | 113 | 63 | 40 | 10 |
| 50× 30 | 65× 30 | 76 | 48 | 113 | 63 | 40 | 10 |
| 50× 40 | 65× 40 | 76 | 57 | 128 | 63 | 45 | 20 |
| 50× 50 | 65× 50 | 76 | 70 | 137 | 63 | 50 | 24 |
| 65× 20 | 75× 20 | 89 | 33 | 113 | 61 | 35 | 17 |
| 65× 25 | 75× 20 | 89 | 40 | 119 | 61 | 40 | 18 |
| 65× 30 | 75× 30 | 89 | 48 | 119 | 61 | 40 | 18 |
| 65× 40 | 75× 40 | 89 | 57 | 134 | 61 | 45 | 28 |
| 65× 50 | 75× 50 | 89 | 70 | 142 | 61 | 50 | 31 |
| 65× 65 | 75× 65 | 89 | 87 | 141 | 61 | 61 | 19 |
| 75× 20 | ※100× 20 | 114 | 36 | 132 | 72 | 35 | 25 |
| 75× 25 | ※100× 25 | 114 | 40 | 138 | 72 | 40 | 26 |
| 75× 30 | ※100× 30 | 114 | 48 | 138 | 72 | 40 | 26 |
| 75× 40 | ※100× 50 | 114 | 57 | 142 | 72 | 45 | 25 |
| 75× 50 | ※100× 60 | 114 | 70 | 148 | 72 | 50 | 26 |
| 75× 65 | ※100× 65 | 114 | 87 | 161 | 72 | 61 | 28 |
| 75× 75 | ※100× 75 | 114 | 101 | 177 | 72 | 72 | 33 |
| 100× 20 | ※125× 20 | 140 | 36 | 144 | 92 | 35 | 17 |
| 100× 25 | ※125× 25 | 140 | 42 | 150 | 92 | 40 | 18 |
| 100× 50 | ※125× 50 | 140 | 70 | 160 | 92 | 50 | 18 |
| 100× 65 | ※125× 65 | 140 | 87 | 170 | 92 | 61 | 17 |
| 100× 75 | ※125× 75 | 140 | 101 | 184 | 92 | 72 | 20 |
| 100×100 | ※125×100 | 140 | 130 | 203 | 92 | 92 | 19 |
| 125× 20 | ※150× 20 | 165 | 36 | 175 | 104 | 35 | 36 |
| 125× 25 | ※150× 25 | 165 | 42 | 180 | 104 | 40 | 36 |
| 125× 75 | ※150× 75 | 165 | 101 | 219 | 104 | 72 | 43 |
| 125×100 | ※150×100 | 165 | 130 | 233 | 104 | 92 | 37 |
| 125×125 | ※150×125 | 165 | 157 | 244 | 104 | 104 | 36 |

注>1. ℓ₁およびℓ₂の許容差は±4mmです。

2. ※印ブッシュの継手への接続は現場ではできませんので、工場で行います。

3. 組合せ径違いソケットのL寸法は参考値です。

4. 組合せ径違いソケットは受注生産品です。

品
名

エスロンHT継手
径違いソケット (A-Ⅱ形)

図
番

HT-10

製
図

積水化学工業
株式会社

年
月
日

2006.12