

ダクタイル 16K フランジ形 , 外ねじ 玉形弁

製品記号 : 16SPBO

製作範囲 : 50-200mm(2-8inch)

-10℃～+120℃の静流水…2.16MPa

-10℃～+220℃の蒸気・空気・ガス・油 * ・脈動水…1.96MPa

+300℃の蒸気・空気・ガス・油 * ・脈動水…1.77MPa

+350℃の蒸気・空気・ガス・油 * ・脈動水…1.57MPa

流体…凍結なきこと

油 *…潤滑油・作動油

規格

・面 間 : JIS B2002 # 20 (2)

・管接続 : JIS B2239 16K

・肉 厚 : キッツ 標準

圧力検査 : キッツ 標準

寸法

呼び径 (mm/inch)	L	H	D1		
50 2	203.0	302.0	200.0		
65 2 1/2	216.0	313.0	225.0		
80 3	241.0	356.0	250.0		
100 4	292.0	377.0	250.0		
125 5	356.0	460.0	300.0		
150 6	406.0	524.0	350.0		
200 8	495.0	585.0	400.0		

材料

部品名	材料	記事
弁箱	FCD-S	
ふた	FCD-S	
弁棒	SUS403	
弁体	SUS403	呼び径 50 のみ

仕様

ダクタイル 16K フランジ形 , 外ねじ 玉形弁 ,

-10 ~ +120 の静流水…2.16MPa

-10 ~ +220 の蒸気・空気・ガス・油 * ・脈動水…1.96MPa

+300 の蒸気・空気・ガス・油 * ・脈動水…1.77MPa

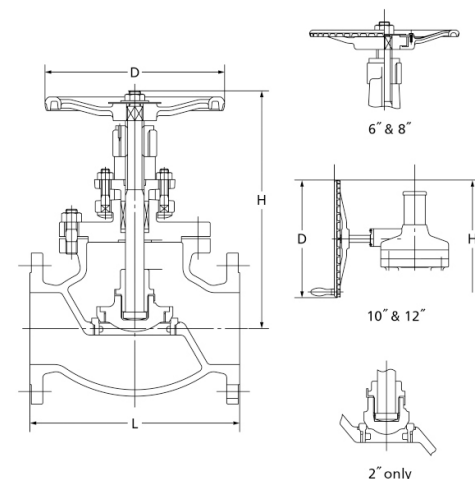
+350 の蒸気・空気・ガス・油 * ・脈動水…1.57MPa

流体…凍結なきこと

油 *…潤滑油・作動油

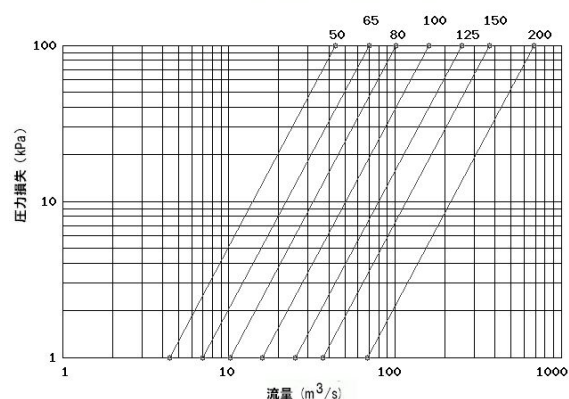
面間 : JIS B2002 # 20 (2), 管接続 : JIS B2239 16K, 製作範囲 : 50-200mm(2-8inch), 弁箱 材

料 : FCD-S, ふた 材料 : FCD-S, 弁棒 材料 : SUS403, 弁体 材料 : SUS403, 製品記号 : 16SPBO



詳細は図面をご参照下さい

圧力損失表 (流体 : 清水)



記載する製品の仕様・性能数値は、当社における設計計算と社内試験、製品使用実績、及び公的規格・仕様に基づいており、当該製品の一般的な使用条件における、ユーザーガイドとして提示するものです。記載使用条件を外れて、また、特殊な使用条件下で当該製品をご使用される場合は、事前に当社の技術的アドバイスを受けるか、ユーザー各位の責任の基に、性能確認のための研究と評価を行うことが必要です。この手続きを終ずに、物的・人的損害が発生しても、当社はその責任を負いかねます。製品を使用する前には必ず当該製品の取扱説明書及び同梱取扱説明書の内容を確認して下さい。

KITZ

〒261-8577 千葉市美浜区中瀬一丁目10番1 <http://www.kitz.co.jp/>
© KITZ Corporation. All Right Reserved.

ISO 9001
CERTIFIED
Since 1989