

TE・TEH・LA・TED型



TE型



TEH型

- 独自の自吸機能設計により自吸性能にすぐれています。
- 開放形羽根車（オープンタイプ）の採用により排水能力・耐久力・耐摩耗性にもすぐれています。
- ポンプ本体は、アルミニウム合金を採用し、エンジンと同軸直結タイプで、軽量・コンパクトを実現。移動、持ち運びが簡単です。
- 高性能の小形エンジンを搭載していますので、連続運転、苛酷な運転にも使用できます。
- TEH型は最大全揚程55mの高揚程タイプです。
- TED型は特殊鋼の羽根車により、泥水・ヘドロ固形物も難なく排出し、耐摩耗性にすぐれ、長寿命を保持します。

■用途

(TE・TEH型)

1. 田畑灌漑、果樹園、造園の給水用。
2. 水道、電気工事現場の排水用。
3. 工場内の揚・排水、散水車、ミキサー車への給水用。
4. 洗浄用。
5. スプリンクラー用。

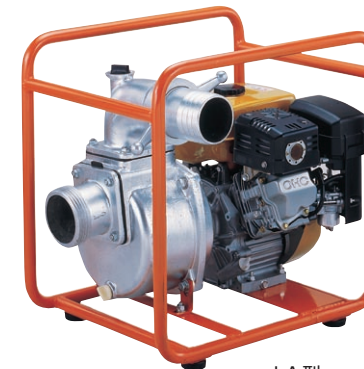
(LA型)

1. 土木建築工事の湧水・溜り水の排水用。
2. 果樹園芸、施設園芸の給・排水用。
3. 工場の揚・排水用。

(TED型)

1. 土木建築工事の泥水・ヘドロ、固形物の排水用。
2. 夾雑物混入の送・排水用。

工具なしで開閉できる
簡単メンテナンス
(TED型)

TED型ポンプケーシング
分解イメージ図

LA型



TED型

■要部標準仕様（TE型）

項目		吸込×吐出し口径(mm)			
		25×25	40×40	50×50	80×80
取扱液	液 質	河川水・農業用水			
	液 温	0～40℃			
吸込性能	吸込全揚程	-6m(40RCは-5m)			
ポンプ 構造	羽根車	オープン			
	軸封	メカニカルシール			
ポンプ 材質	羽根車	FC150(ADC14)※			
	ケーシング	ADC12			
	軸封(メカニカルシール)	セラミック+カーボン			
接 続	ホースカップリング				
ホースカップリングネジ仕様	ガスネジ				
設置場所	屋外				

●※印口径25mmタイプのTE2-25RY以外の羽根車材質はADC14となります。

■要部標準仕様（LA型）

項目		吸込×吐出し口径(mm)	
		100×100	
取扱液	液 質	雨水・湧水・工事排水	
	液 温	0～40℃	
吸込性能	吸込全揚程	-6m(20℃)	
ポンプ 構造	羽根車	オープン	
	軸封	メカニカルシール	
ポンプ 材質	羽根車	FC200	
	ケーシング	ADC12	
	軸封(メカニカルシール)	セラミック+カーボン	
接 続	ホースカップリング		
ホースカップリングネジ仕様	消防ネジ		
設置場所	屋外		

■要部標準仕様（TEH型）

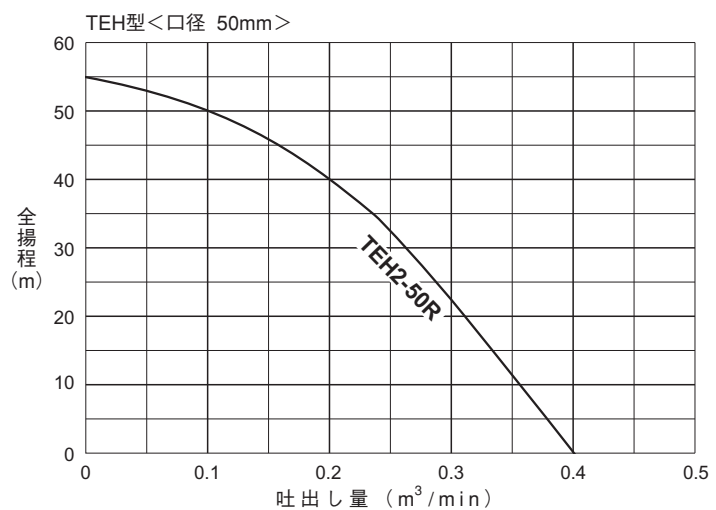
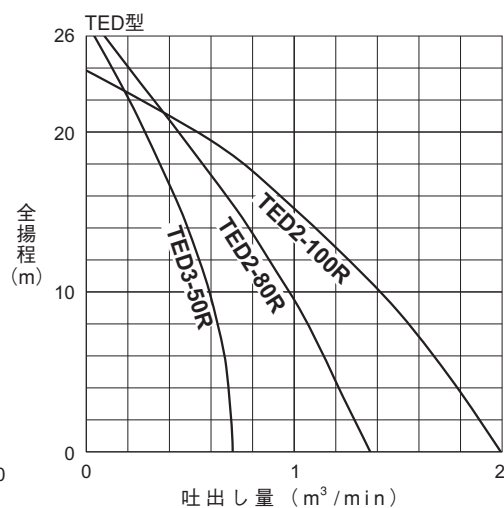
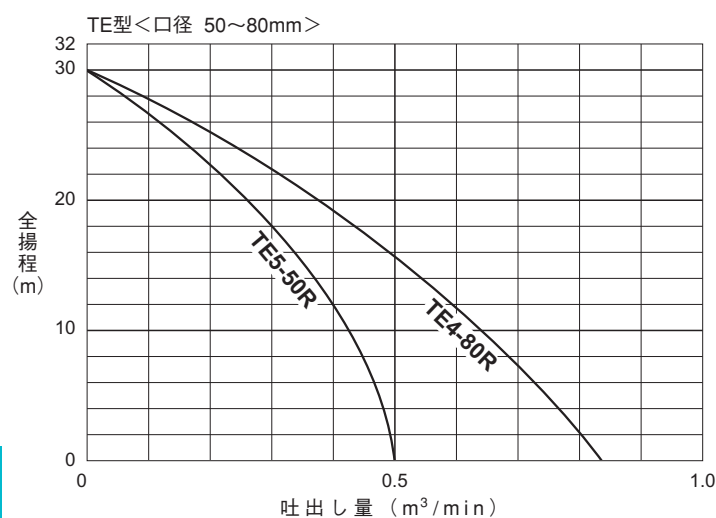
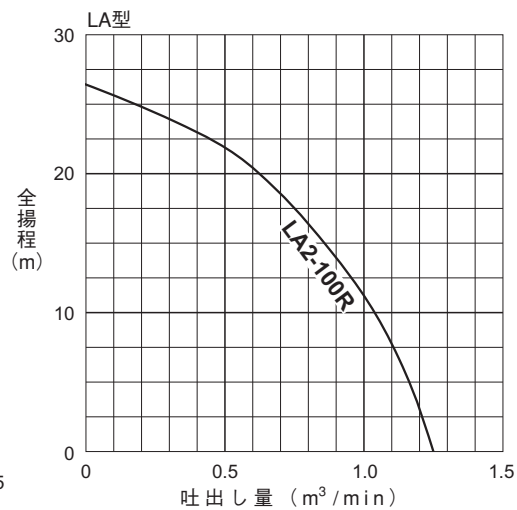
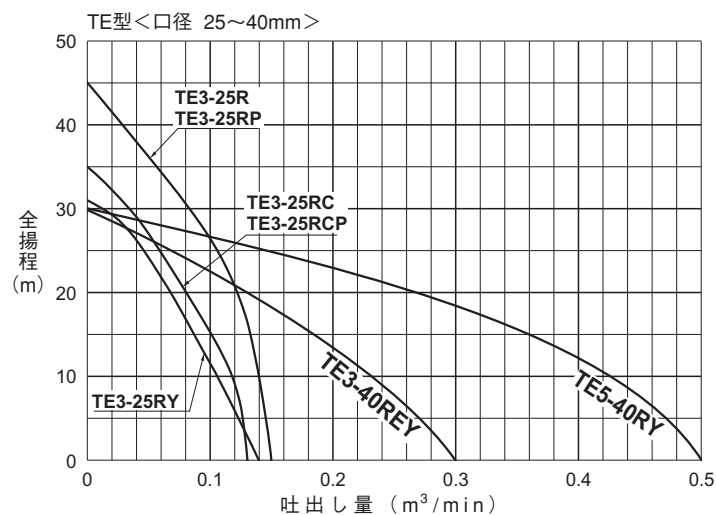
項目		吸込×吐出し口径(mm)	
		50×50	
取扱液	液 質	河川水・農業用水	
	液 温	0～40℃	
吸込性能	吸込全揚程	-6m	
ポンプ 構造	羽根車	オープン	
	軸封	メカニカルシール	
ポンプ 材質	羽根車	FC150	
	ケーシング	ADC12	
	軸封(メカニカルシール)	セラミック+カーボン	
接 続	ホースカップリング		
ホースカップリングネジ仕様	ガスネジ		
設置場所	屋外		

■要部標準仕様（TED型）

項目		吸込×吐出し口径(mm)		
		50×50	80×80	100×100
取扱液	液 質	汚水・泥水		
	液 温	0～40℃		
吸込性能	吸込全揚程	-6m(20℃)		
ポンプ 構造	羽根車	オープン		
	軸封	メカニカルシール		
ポンプ 材質	羽根車	高クロム鋳鉄(HiCrFC)		
	ケーシング	AC		
	軸封(メカニカルシール)	SiC		
接 続	ホースカップリング			
ホースカップリングネジ仕様	消防ネジ			
設置場所	屋外			

TE・TEH・LA・TED型

性能曲線



標準仕様

型 式	ポンプ仕様				エンジン仕様										ねじの種類		質量 (重量) kg
	口径 吸入×吐出 mm	最大 全揚程 m	最大 吐出量 m³/min	異物 通過径 mm	型 式	形 式	連続定格 出力 kW (PS) / min⁻¹	最大出力 kW (PS) / min⁻¹	総排気量 mℓ	始動 方式	使用燃料	タンク 容量 ℓ	燃費 g/kWh	ガス	消防		
TE3-25RC	25×25	35	0.13	2.5	EH025	空冷4サイクル ガソリンエンジン	0.55(0.75)/7000	0.81(1.1)/7000	24.5	リコイル スタータ	自動車用 無鉛ガソリン	0.5	235	○	—	5.8	
TE3-25RCP	25×25	35	0.13	2.5	EH025	空冷4サイクル ガソリンエンジン	0.55(0.75)/7000	0.81(1.1)/7000	24.5	リコイル スタータ	自動車用 無鉛ガソリン	0.5	235	○	—	5.8	
TE3-25R	25×25	45	0.15	2.5	EH035	空冷4サイクル ガソリンエンジン	0.81(1.1)/7000	1.18(1.6)/7000	33.5	リコイル スタータ	自動車用 無鉛ガソリン	0.65	204	○	—	6.7	
TE3-25RP	25×25	45	0.15	2.5	EH035	空冷4サイクル ガソリンエンジン	0.81(1.1)/7000	1.18(1.6)/7000	33.5	リコイル スタータ	自動車用 無鉛ガソリン	0.65	204	○	—	6.7	
TE3-25RY	25×25	31	0.14	4	EH09	空冷4サイクル ガソリンエンジン	1.5(2.0)/3600	2.1(2.4)/4200	85.8	リコイル スタータ	自動車用 無鉛ガソリン	1.5	228	○	—	16.4	
TE3-40REY	40×40	30	0.30	6	EH09	空冷4サイクル ガソリンエンジン	1.5(2.0)/3600	2.1(2.4)/4200	85.8	リコイル スタータ	自動車用 無鉛ガソリン	1.5	228	○	—	16.0	
TE5-40RY	40×40	30	0.50	6	EX13	空冷4サイクル ガソリンエンジン	2.2(3.0)/3600	3.2(4.3)/4000	126	リコイル スタータ	自動車用 無鉛ガソリン	2.7	330	○	○	24.4	
TE5-50R	50×50	30	0.50	6	EX13	空冷4サイクル ガソリンエンジン	2.2(3.0)/3600	3.2(4.3)/4000	126	リコイル スタータ	自動車用 無鉛ガソリン	2.7	330	○	○	24.4	
TE4-80R	80×80	30	0.84	7	EX17	空冷4サイクル ガソリンエンジン	2.9(4.0)/3600	3.7(5.0)/4000	183.0	リコイル スタータ	自動車用 無鉛ガソリン	3.8	380	○	○	26.8	
TEH2-50R	50×50	55	0.40	6	EX17	空冷4サイクル ガソリンエンジン	2.9(4.0)/3600	4.2(5.7)/4000	169.0	リコイル スタータ	自動車用 無鉛ガソリン	3.6	370	○	○	26.6	
LA2-100R	100×100	26.5	1.25	7	EX27	空冷4サイクル ガソリンエンジン	5.1(7.0)/3600	6.6(9.0)/4000	265.0	リコイル スタータ	自動車用 無鉛ガソリン	6.0	367	—	○	50.0	
TED3-50R	50×50	27	0.70	16	EX17	空冷4サイクル ガソリンエンジン	2.9(4.0)/3600	4.2(5.7)/4000	169.0	リコイル スタータ	自動車用 無鉛ガソリン	3.6	380	—	○	34.5	
TED2-80R	80×80	28	1.36	21	EX27	空冷4サイクル ガソリンエンジン	5.1(7.0)/3600	6.6(9.0)/4000	265.0	リコイル スタータ	自動車用 無鉛ガソリン	6.0	367	—	○	48.5	
TED2-100R	100×100	24	2.00	27	EH36	空冷4サイクル ガソリンエンジン	6.3(8.5)/3600	8.5(11.5)/3600	404.0	リコイル スタータ	自動車用 無鉛ガソリン	7.0	310	—	○	69.4	

●表示質量は、商品単体の質量です。

標準付属品

TE・TEH型

- ホースカップリングセット …… 1式
- ストレーナ …… 1個
- ホースバンド …… 1式
- 工具 (エンジン用) …… 1式
- 吸入ホースセット (標準仕様φ25mm全型式) 3m… 1式
- 吐出しホースセット (25RCP/25RP型) 8m… 1式

LA型

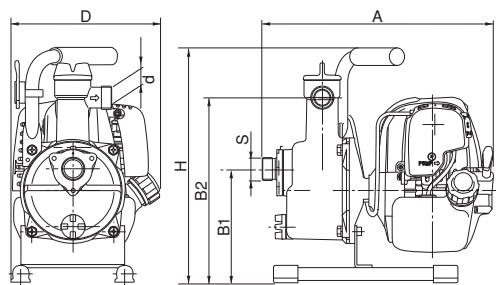
- ホースカップリングセット… 1式
- ストレーナ …… 1個
- 工具 (エンジン用) …… 1式

TED型

- ホースカップリングセット… 1式
- ストレーナ …… 1個
- ホースバンド …… 1式
- 工具 (エンジン用) …… 1式

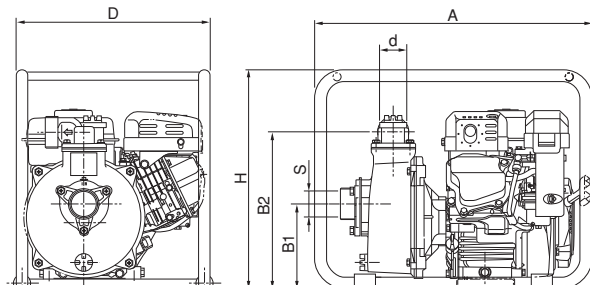
TE・TEH・LA・TED型

■外形寸法図 単位：mm



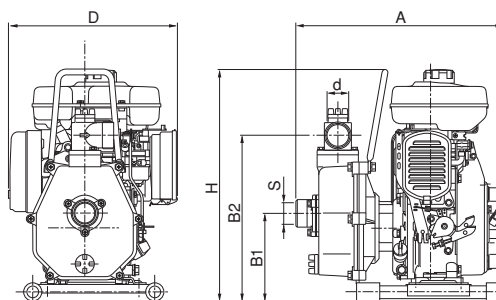
寸法表

型 式	d	S	A	B1	B2	D	H
TE3-25RC	25	25	331	164	267	213	339
TE3-25RCP	25	25	331	164	267	213	339
TE3-25R	25	25	356	164	267	234	339
TE3-25RP	25	25	356	164	267	234	339



寸法表

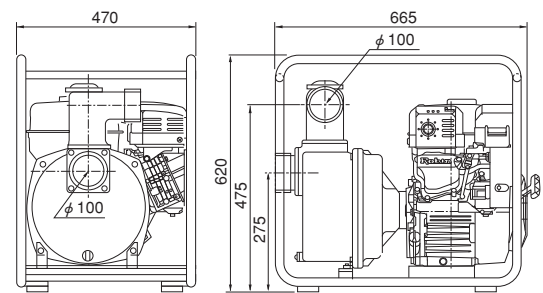
型 式	d	S	A	B1	B2	D	H
TE5-40RY	40	40	527	161	298	368	417
TE5-50R	50	50	527	161	298	368	417
TE4-80R	80	80	527	181	341	368	417



寸法表

型 式	d	S	A	B1	B2	D	H
TE3-25RY	25	25	386	156	294	299	411
TE3-40REY	40	40	367	156	294	299	411

LA2-100R

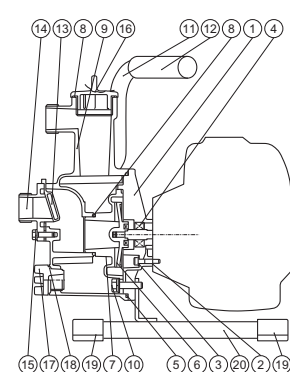


寸法表

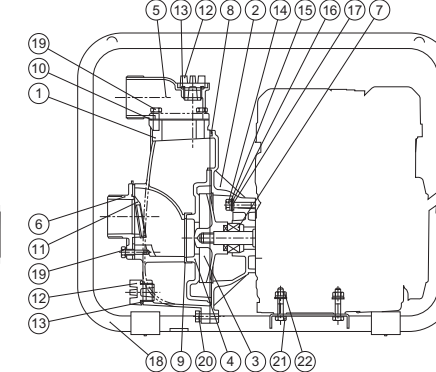
型 式	S	d	A	A1	B1	B2	D	D1	H
TED3-50R	50	50	570	—	283.5	330.5	435.5	172	397
TED2-80R	80	80	672	255	398.0	490.0	484.0	195	610
TED2-100R	100	100	730	290	398.5	490.0	484.0	184	635

■構造断面図 (例)

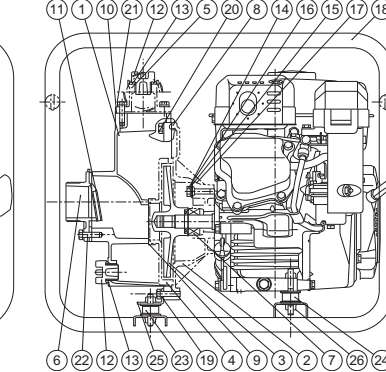
TE3-25R



TE5-50R



TEH2-50R



TE3-25R 品名・材質表

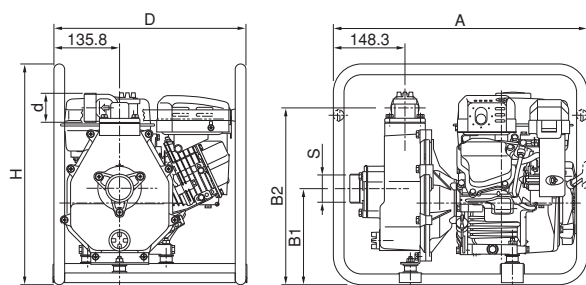
品番	品 名	材 質	品番	品 名	材 質	品番	品 名	材 質
1	ケーシングカバー	ADC12	8	O リ ン グ	NBR	15	十字穴付六角ボルト	鉄 クロメート
2	六角穴付ボルト	SUS	9	ポンプケーシング	ADC12	16	呼び水プラグ	ABS
3	平 座 金	AL	10	十字穴付六角ボルト	鉄 クロメート	17	プ ラ グ	ABS
4	メカニカルシール		11	ハ ン ド ル	STKM	18	O リ ン グ	NBR
5	O リ ン グ	NBR	12	グ リ ッ プ	NBR	19	防 振 ゴ ム	NBR
6	羽 根 車	ADC14	13	逆 止 弁	NBR+SPCC	20	パイプベース	STKM+SPCC
7	サクシヨンケーシング	ADC14	14	吸 込 口	ADC12			

TE5-50R 品名・材質表

品番	品 名	材 質	品番	品 名	材 質	品番	品 名	材 質
1	ケ ー シ ン グ	ADC12	9	内ケーシングパッキン	NBR	17	シールパッキン	軟質塩ビ
2	ケーシングカバー	ADC12	10	吐出パッキン	NBR	18	パイプフレーム	STKM11A, SPCC, 合成Zn, S15C
3	羽 根 車	FC150	11	チャッキバルブ	NBR, SPCC	19	六角ボルト	鉄 クロメート
4	インナーケーシング	FC150	12	呼び水プラグ	ABS	20	六角ボルト	鉄 クロメート
5	吐出バンド	ADC12	13	O リ ン グ	NBR	21	六角ボルト	鉄 クロメート
6	バルブケース	ADC12	14	六角ボルト	鉄 クロメート	22	ナ ッ ト	鉄 クロメート
7	メカニカルシール	セラミック,カーボン,SUS,NBR	15	スプリングワッシャー	鉄 クロメート			
8	ケーシングパッキン	NBR	16	ワ ッ シ ャ ー	鉄 クロメート			

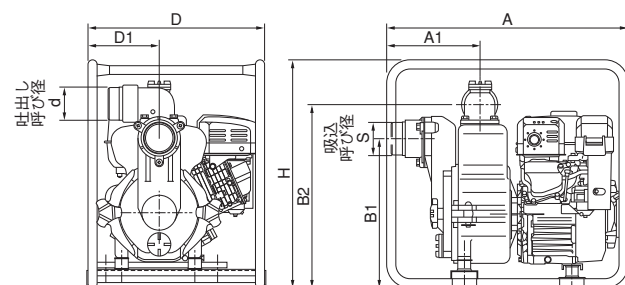
TEH2-50R 品名・材質表

品番	品 名	材 質	品番	品 名	材 質	品番	品 名	材 質
1	ケ ー シ ン グ	ADC12	10	吐出パッキン	NBR	19	六角ボルト	鉄 クロメート
2	ケーシングカバー	ADC12	11	チャッキバルブ	NBR, SPCC	20	六角ボルト	鉄 クロメート
3	羽 根 車	FC150	12	呼び水プラグ	ABS	21	六角ボルト	鉄 クロメート
4	案 内 羽 根	FC150	13	O リ ン グ	NBR	22	六角ボルト	鉄 クロメート
5	吐出バンド	ADC12	14	六角ボルト	鉄 クロメート	23	防 振 ゴ ム	鉄 クロメート
6	バルブケース	ADC12	15	スプリングワッシャー	鉄 クロメート	24	防 振 ゴ ム	鉄 クロメート
7	メカニカルシール		16	ワ ッ シ ャ ー	鉄 クロメート	25	プ レ ー ト	鉄 クロメート
8	ケーシングパッキン	NBR	17	シールパッキン	軟質塩ビ	26	ナ ッ ト	鉄 クロメート
9	内ケーシングパッキン	NBR	18	パイプフレーム				



寸法表

型 式	d	S	A	B1	B2	D	H
TEH2-50R	50	50	527	198.2	365.2	398	455



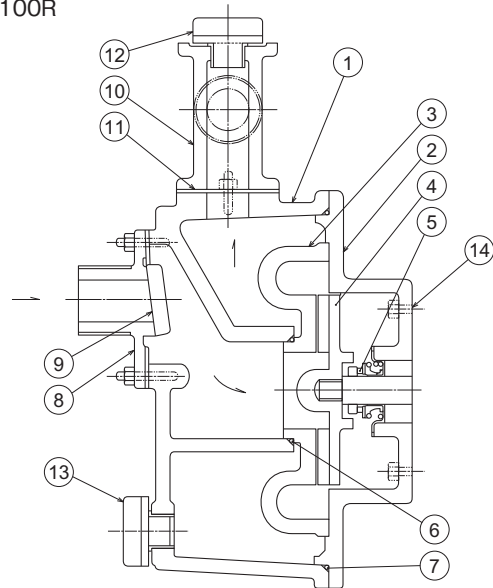
寸法表

型 式	S	d	A	A1	B1	B2	D	D1	H
TED3-50R	50	50	570	—	283.5	330.5	435.5	172	397
TED2-80R	80	80	672	255	398.0	490.0	484.0	195	610
TED2-100R	100	100	730	290	398.5	490.0	484.0	184	635

TE・TEH・LA・TED型

■構造断面図（例）

LA2-100R

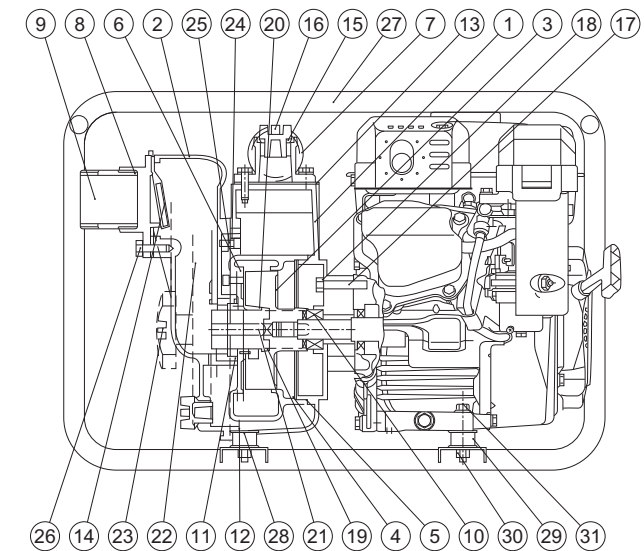


品名・材質表

品番	品名	材質	品番	品名	材質	品番	品名	材質
1	ケーシング	ADC12	6	Oリング	NBR	11	バルブシート	NBR
2	カバー	ADC12	7	Oリング	NBR	12	注水口プラグ(パッキン付)	ABS
3	サクションケーシング	FC200	8	吸込口	ADC	13	ドレンプラグ(パッキン付)	ABS
4	羽根車	FC200	9	逆止弁	NBR	14	カバーパッキン	オイルシート
5	メカニカルシール	セラミックカーボン	10	吐出し口	ADC			

■構造断面図（例）

TED3-50R



品名・材質表

品番	品名	材質	品番	品名	材質	品番	品名	材質
1	ケーシング	AC	12	Oリング	NBR	23	ノブ	FC300
2	ケーシングカバー	AC	13	バンドパッキン	NBR	24	六角穴付きボルト	SUS
3	インペラー	HiCrFC	14	チャッキバルブ	NBR, SPCC	25	バネ座金	SUS
4	インナーケーシング	FC300	15	Oリング	NBR	26	六角ボルト	鉄クロメート
5	Oリング	NBR	16	プラグ	ABS	27	フレーム	STKM
6	ライナー	SUS430, 403	17	フランジボルト	鉄クロメート	28	防振ゴム	NBR
7	吐出バンド	ADC12	18	アルミワッシャー	AL	29	防振ゴム	NBR
8	バルブケース	ADC12	19	スナップピン	鉄クロメート	30	スプリングナット	鉄クロメート
9	ニップル	STPG メッキ	20	丸リベット	鉄ユニクロ	31	フランジナット	鉄クロメート
10	メカニカルシール		21	蝶番ボルト	鉄ユニクロ			
11	Oリング	NBR	22	ケーシングカバー押さえ	FC300			