

■用途

- ビル・マンション等の一般給水用
- 冷温水循環用
- 工業用水の送水用 ●上水道の送配水用
- 水田、畑地のかんがい用 ●散水用

■特長

- ①2極モーター採用により小型軽量です。
- ②広い仕様範囲をカバーして性能は大型なみです。
- ③スペースをとらず据え付けが容易です。
- ④B. P. O. (バックプルアウト) 構造ですから、配管を外さずに分解、組立てが可能で、保守点検が容易です。

■標準仕様

揚 液	液質…清水
	液温…0～80℃
吸込全揚程	—6m (20℃)
許容押込圧力	(1.0MPa— ^{締切全揚程} ₁₀₂) 又は0.59MPa いずれか低い方
構 造	羽根車…クローズ
	軸受…密封玉軸受
	軸封…メカニカルシール
材 質	羽根車…CAC406
	主軸…SUS304
	ケーシング…FC200
電 動 機	種類…SJM2…全閉外扇形屋外 SJM3…防滴保護形
	電源…三相・200V
	同期回転数…3000min ⁻¹
フランジ規格	JIS10K並形 (呼称径32は特殊寸法)
塗 装 色	7.5BG5/1.5

■標準付属品

電動機	1
共通ベッド	1
相フランジ (パッキン・ボルト・ナット付)	2組
呼水栓	1

■型式説明

SJM2 - ① 32 × ② 32 L ③ 5 ④ .75 ⑤

- ①ポンプ型式 ④周波数 (50Hz)
②吸込呼称径 (32mm) ⑤出力 (0.75kW)
③吐出呼称径 (32mm)



※写真と実際の機器は塗装色等一部異なる場合がありますのでご了承ください。

- ⑤真上吐き出しのため、安定した据え付けで配管荷重に対し有利です。
- ⑥日本産業機械工業会規格 (JIMS) 10BAR級適合品です。

■特殊仕様

材質変更	全鉄製
電動機変更	電圧変更

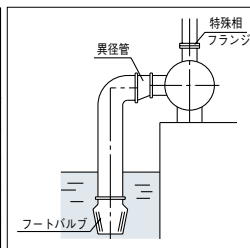
※特殊仕様変更の場合外形図等が標準図より変わりますのでご注意ください。

■特別付属品

フート弁
サクションカバー
スリース弁・チャッキ弁
………パッキン、ボルト、ナット付
特殊相フランジ (吐出径を吸込径と同径にする場合) ……ボルト、ナット付
異径管 ………下記図参照
防振架台
圧力計・真空計・連成計 ………コック・パイプ付
防振継手 ………周辺機器の頁参照

■フート弁、異径管、特殊相フランジ適用表

呼称径 mm	フート バルブ	異径管	特殊相 フランジ
吸込 s	吐出 d	呼称径 mm	
32	32	32	—
40	40	40	—
50	40	50	—
65	50	65	—
80	65	100	80×100
			65/80



※特殊相フランジは吐出径を吸込径にあわせる場合に使用してください。

1 陸上

2 清水水中

3 排水水中

4 周辺機器

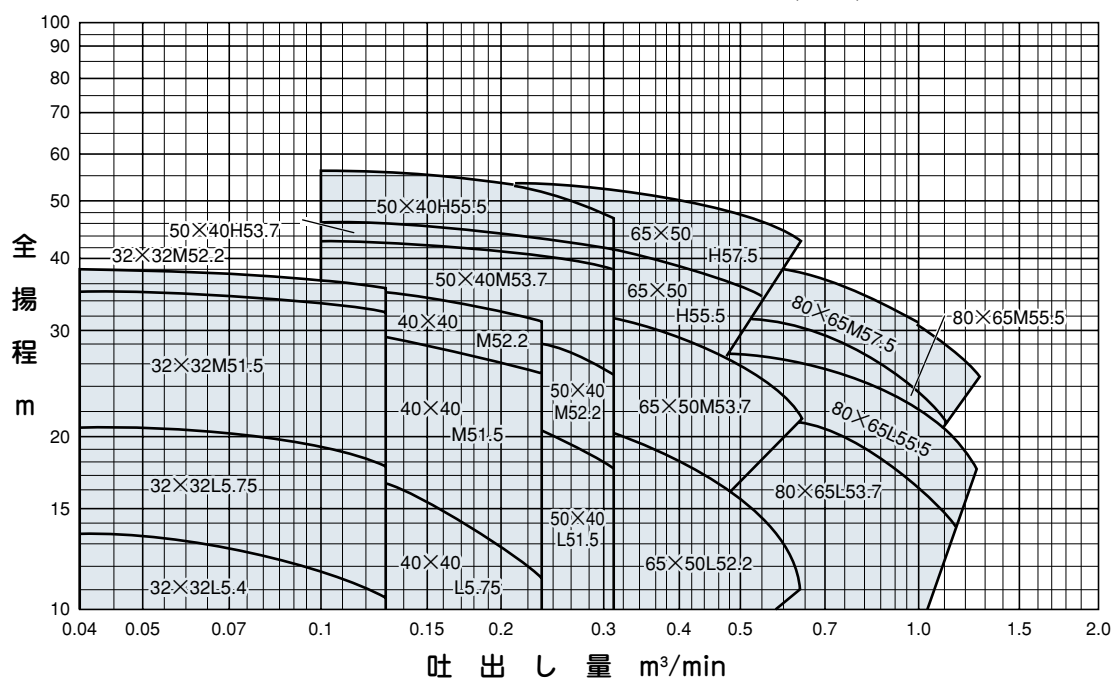
5 給水

6 ホームポンプ

7 消火

8 ろ過装置

■選定図

〈50Hz〉同期回転数3000min⁻¹

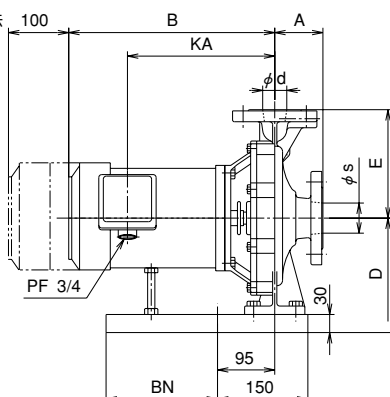
■仕様表

呼称径mm		型 式	出力 kW	仕 様						許容押込 圧 力 MPa
吸込	吐出			吐出し量 m³/min	全揚程 m	吐出し量 m³/min	全揚程 m	吐出し量 m³/min	全揚程 m	
32	32	SJM2-32×32L5.4	0.4	0.04	13.5	0.09	12	0.13	10.5	0.59
		SJM2-32×32L5.75	0.75	0.04	20.5	0.09	19.5	0.13	18	0.59
		SJM2-32×32M51.5	1.5	0.04	35	0.09	34	0.13	33	0.59
		SJM2-32×32M52.2	2.2	0.04	38	0.09	36.5	0.13	35.5	0.57
40	40	SJM2-40×40L5.75	0.75	0.09	18	0.15	15.5	0.23	11.5	0.59
		SJM2-40×40M51.5	1.5	0.09	30	0.15	28	0.23	25	0.59
		SJM2-40×40M52.2	2.2	0.09	36.5	0.15	34	0.23	31	0.57
50	40	SJM2-50×40L51.5	1.5	0.10	22.5	0.21	21	0.31	17.5	0.59
		SJM2-50×40M52.2	2.2	0.10	32	0.21	29	0.31	25	0.59
		SJM2-50×40M53.7	3.7	0.10	43	0.21	41	0.31	38	0.52
		SJM2-50×40H53.7	3.7	0.10	46.5	0.21	44.5	0.31	41.5	0.49
		SJM3-50×40H55.5	5.5	0.10	56	0.21	53	0.31	47	0.44
65	50	SJM3-65×50L52.2	2.2	0.21	22	0.42	18	0.63	11	0.59
		SJM3-65×50M53.7	3.7	0.21	33	0.42	28.5	0.63	21.5	0.59
		SJM3-65×50H55.5	5.5	0.21	42.5	0.42	38.8	0.55	34	0.56
		SJM3-65×50H57.5	7.5	0.21	53.5	0.42	50.5	0.63	43	0.46
80	65	SJM3-80×65L53.7	3.7	0.42	22.2	0.84	18.3	1.15	14	0.59
		SJM3-80×65L55.5	5.5	0.42	27.5	0.84	23.8	1.25	17.8	0.59
		SJM3-80×65M55.5	5.5	0.42	31.5	0.84	26.5	1.11	20.6	0.59
		SJM3-80×65M57.5	7.5	0.42	39	0.84	33.5	1.25	24.5	0.59

外形寸法図

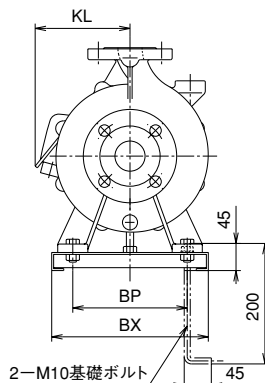
●SJM2型

分解寸法



☆フランジ：JIS 10K並形

寸法はP.22参照



寸法表

〈単位mm〉

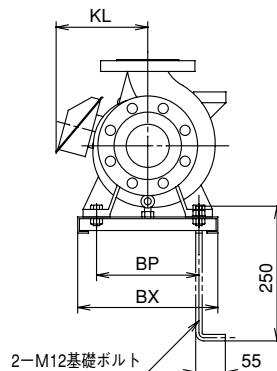
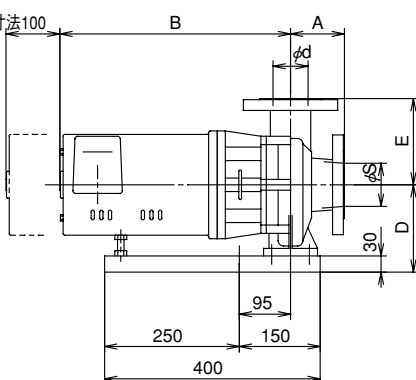
呼称径		型 式	出力 kW	ポンプ及び電動機						共通ベッド			概算質量 kg
吸込 s	吐出 d			A	B	D	E	KA	KL	BN	BX	BP	
32	32	※SJM2-32×32L5.4	0.4	75	288	142	120	155	141	150	210	160	26
		※SJM2-32×32L5.75	0.75	75	306	142	120	158	141	150	210	160	29
		※SJM2-32×32M51.5	1.5	75	337	162	160	155	158	185	260	190	37
		※SJM2-32×32M52.2	2.2	75	375	162	160	199	170	185	260	190	44
40	40	SJM2-40×40L5.75	0.75	75	306	142	120	158	141	150	210	160	29
		SJM2-40×40M51.5	1.5	75	337	162	160	155	158	185	260	190	37
		SJM2-40×40M52.2	2.2	75	375	162	160	199	170	185	260	190	45
50	40	SJM2-50×40L51.5	1.5	80	342	142	140	160	158	150	210	160	37
		SJM2-50×40M52.2	2.2	80	375	162	160	155	170	185	260	190	51
		SJM2-50×40M53.7	3.7	80	381	162	160	222	169	185	260	190	58
		SJM2-50×40H53.7	3.7	80	386	190	180	227	169	185	260	190	61

※SJM2-32×32のポンプフランジ呼称径は40です。(特殊相フランジによりポンプ呼称径を32mmと称しています。)

外形寸法図

●SJM3型

分解寸法100



寸法表

〈単位mm〉

呼称径		型 式	出力 kW	ポンプ及び電動機					共通ベッド		概算質量 kg
吸込 s	吐出 d			A	B	D	E	KL	BP	BX	
65	50	SJM3-65×50L52.2	2.2	80	397	142	140	146	160	230	38
		SJM3-65×50M53.7	3.7	80	428	162	160	170	190	260	56
80	65	SJM3-80×65L53.7	3.7	100	428	162	160	170	190	260	54

1 陸上

2 清水水中

3 排水水中

4 周辺機器

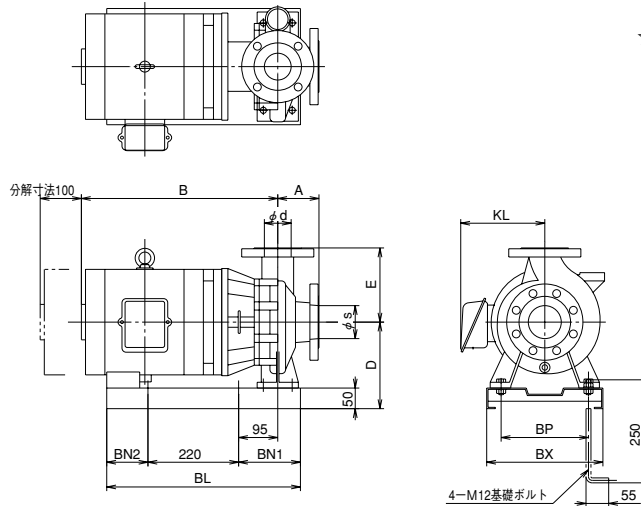
5 給水

6 ホームポンプ

7 消火

8 ろ過装置

■外形寸法図



☆フランジ：JIS 10K並形
寸法はP.22参照

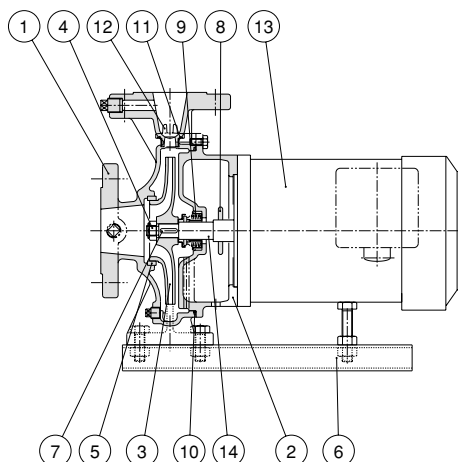
■寸法表

(単位mm)

呼称径		型 式	出力 kW	ポンプ及び電動機					共通ヘッド					概算質量 kg
吸込 s	吐出 d			A	B	D	E	KL	BL	BN1	BN2	BP	BX	
50	40	SJM3-50×40H55.5	5.5	80	477	210	180	204	470	150	100	190	260	94
65	50	SJM3-65×50H55.5	5.5	100	477	210	180	204	470	150	100	212	282	96
		SJM3-65×50H57.5	7.5	100	477	210	180	204	470	150	100	212	282	103
80	65	SJM3-80×65L55.5	5.5	100	477	207	160	204	470	150	100	190	260	91
		SJM3-80×65M55.5	5.5	100	477	210	180	204	470	150	100	212	282	93
		SJM3-80×65H57.5	7.5	100	477	210	180	204	470	150	100	212	282	100

内部構造図例

●SJM2型

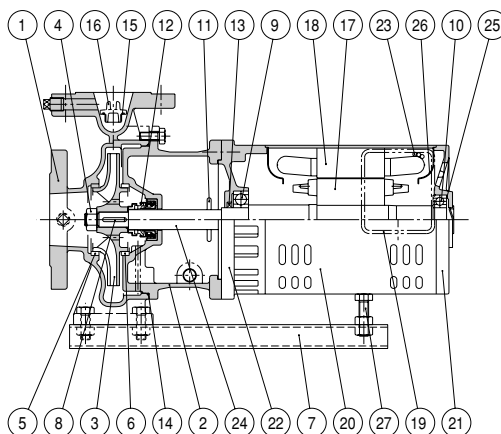


部品表

符号	部 品 名	数量	材 質
1	ケーシング	1	FC200
2	フレーム	1	FC200
3	羽根車	1	CAC406
4	羽根車ナット	1	SUS304
5	ライナリング	1	CAC406
6	共通ベッド	1	SS400
7	キー	1	SUS304

符号	部 品 名	数量	材 質
8	水切りつば	1	CR
9	メカニカルシール	1	CERAMICS~CARBON
10	Ｏリング	1	NBR
11	Ｏリング	1	NBR
12	呼水栓	1	CAC202
13	電動機	1	—
14	電動機軸	1	S35C+SUS304

●SJM3型



部品表

符号	部 品 名	数量	材 質
1	ケーシング	1	FC200
2	フレーム	1	FC200
3	羽根車	1	CAC406
4	羽根車ナット	1	SUS304
5	ライナリング	1	CAC406
6	ライナリング	1	CAC406
7	共通ベッド	1	SS400
8	キー	1	SUS304
9	ボールベアリング	1	SUJ2
10	ボールベアリング	1	SUJ2
11	水切りつば	1	CR
12	メカニカルシール	1	—
13	オイルシール	1	NBR
14	Ｏリング	1	NBR

符号	部 品 名	数量	材 質
15	Ｏリング	1	NBR
16	呼水栓	1	CAC202
17	回転子	1	S40
18	固定子	1	S40
19	端子箱	1	SPCC
20	電動機フレーム	1	SPHC
21	上部ブラケット	1	FC150
22	下部ブラケット	1	FC150
23	固定子巻線	1	Cu
24	電動機軸	1	SUS403
25	波形座金	1	SK5
26	エアーガイド	1	SGCC
27	支えボルト	1	SS400

1 陸上

2 清水水中

3 排水水中

4 周辺機器

5 給水

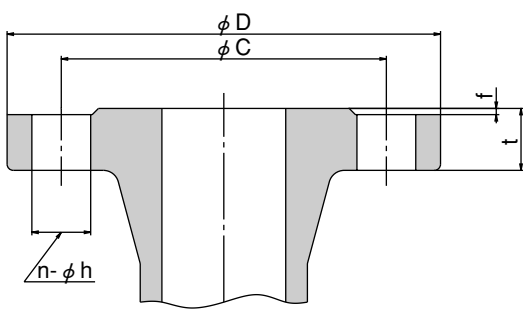
6 ホムボンプ

7 消火

8 ろ過装置

■フランジ

- JIS10K薄形
- JIS10K並形
- JIS20K



●JIS10K並形 RF

〈単位mm〉

呼称径	C	D	t	f	n ボルト数	h
32	100	135	20	2	4	19
40	105	140	20	2	4	19
50	120	155	20	2	4	19
65	140	175	22	2	4	19
80	150	185	22	2	8	19
100	175	210	24	2	8	19
125	210	250	24	2	8	23
150	240	280	26	2	8	23
200	290	330	26	2	12	23
250	355	400	30	2	12	25
300	400	445	32	3	16	25

●JIS10K薄形 RF

〈単位mm〉

呼称径	C	D	t	f	n ボルト数	h
32	100	135	18	2	4	15
40	105	140	18	2	4	15
50	120	155	18	2	4	15
65	140	175	18	2	4	15
80	150	185	18	2	8	15
100	175	210	20	2	8	15
125	210	250	22	2	8	19
150	240	280	22	2	8	19
200	290	330	24	2	12	19

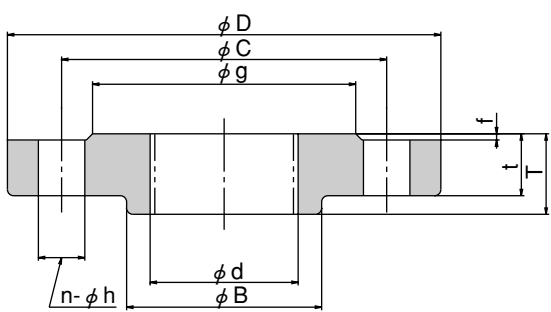
●JIS20K

〈単位mm〉

呼称径	C	D	t	f	n ボルト数	h
40	105	140	22	2	4	19
50	120	155	22	2	8	19
65	140	175	24	2	8	19
80	160	200	26	2	8	23
100	185	225	28	2	8	23
125	225	270	30	2	8	25
150	260	305	32	2	12	25
200	305	350	34	2	12	25
250	380	430	38	2	12	27
300	430	480	40	3	16	27

■相フランジ（ねじ込み式）

- JIS10K薄形
- JIS10K並形



●JIS10K薄形

〈単位mm〉

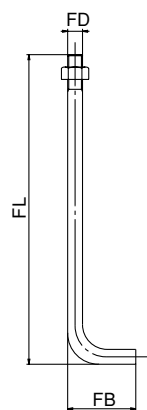
呼称径	d	g	C	D	t	f	T	B	n ボルト数	h
32	Rc-1 ¹ / ₄	80	100	135	18	2	26	55	4	15
40	Rc-1 ¹ / ₂	85	105	140	18	2	26	63	4	15
50	Rc-2	100	120	155	18	2	26	75	4	15
65	Rc-2 ¹ / ₂	120	140	175	18	2	28	95	4	15
80	Rc-3	130	150	185	18	2	28	105	8	15
100	Rc-4	155	175	210	20	2	30	130	8	15
125	Rc-5	185	210	250	22	2	30	160	8	19
150	Rc-6	215	240	280	22	2	34	185	8	19

●JIS10K並形

〈単位mm〉

呼称径	d	g	C	D	t	f	T	B	n ボルト数	h
32	Rc-1 ¹ / ₄	75	100	135	20	2	26	60	4	19
40	Rc-1 ¹ / ₂	85	105	140	20	2	26	63	4	19
50	Rc-2	100	120	155	20	2	26	75	4	19
65	Rc-2 ¹ / ₂	120	140	175	22	2	28	95	4	19
80	Rc-3	130	150	185	22	2	28	105	8	19
100	Rc-4	155	175	210	24	2	30	130	8	19
125	Rc-5	185	210	250	24	2	30	160	8	23
150	Rc-6	215	240	280	26	2	34	185	8	23

■基礎ボルト



〈単位mm〉

サイズ	FD	FL	FB
M10		200	45
M12		250	55
M16		315	70
M20		400	90

防振架台適用表

呼称径mm		型 式	出力 kW	標準防振架台型式			
吸込	吐出			OS	クラシキ		
32	32	SJM2-32×32L5.4	0.4	PX-60ZY	PB60-404		
		SJM2-32×32L5.75	0.75				
		SJM2-32×32M51.5	1.5	PX-60Z			
		SJM2-32×32M52.2	2.2				
40	40	SJM2-40×40L5.75	0.75	PX-60ZY	PB60-404		
		SJM2-40×40M51.5	1.5				
		SJM2-40×40M52.2	2.2				
50	40	SJM2-50×40L51.5	1.5	PX-60Z			
		SJM2-50×40M52.2	2.2				
		SJM2-50×40M53.7	3.7				
		SJM2-50×40H53.7	3.7				
		SJM3-50×40H55.5	5.5				
65	50	SJM3-65×50L52.2	2.2	PX-75Z		PB60-405	
		SJM3-65×50M53.7	3.7			PB60-404	
		SJM3-65×50H55.5	5.5			PX-85ZA	PB85-407
		SJM3-65×50H57.5	7.5				PB85-607
		SJM3-65×50K511	11		PB60-404		
		SJM3-65×50K515	15		PB60-405		
80	65	SJM3-80×65L53.7	3.7	PX-60Z	PB60-404		
		SJM3-80×65L55.5	5.5		PB60-405		
		SJM3-80×65M55.5	5.5		PX-75Z	PB60-405	
		SJM3-80×65M57.5	7.5	PX-75ZA		PB75-605	
		SJM3-80×65H511	11				
		SJM3-80×65H515	15				

主要部品一覧

ポンプ型式	メカニカルシール 型式	Oリング (ケーシング用)	Oリング (呼水栓用)	電動機 種類	ベアリング		オイルシール (モーター内食時側のみ)
					負荷側	反負荷側	
SJM2-32×32L5.4	H-16	G140	P22	全閉外扇 (屋外)	6204ZZC3	6202ZZCM	—
SJM2-32×32L5.75	H-16	G140	P22		6205ZZC3	6202ZZCM	TC25408
SJM2-32×32M51.5	H-20H	K184	P22		6305ZZC3	6204ZZCM	TC25408
SJM2-32×32M52.2	H-20H	K184	P22		6306ZZC3	6204ZZCM	TC30458
SJM2-40×40L5.75	H-16	G140	P22		6205ZZC3	6202ZZCM	TC25408
SJM2-40×40M51.5	H-20H	K184	P22		6305ZZC3	6204ZZCM	TC25408
SJM2-40×40M52.2	H-20H	K184	P22		6306ZZC3	6204ZZCM	TC30458
SJM2-50×40L51.5	H-20H	G140	P22		6305ZZC3	6204ZZCM	TC25408
SJM2-50×40M52.2	H-20H	K184	P22		6306ZZC3	6204ZZCM	TC30458
SJM2-50×40M53.7	H-20H	K184	P22		6307ZZC3	6205ZZCM	TC35508
SJM2-50×40H53.7	H-20H	K223	P22		6307ZZC3	6205ZZCM	TC35508
SJM3-50×40H55.5	H-25H-1	K223	P22		6307ZZ	6207ZZ	GM35475
SJM3-65×50L52.2	H-25H-1	G140	P22	防滴保護	6306ZZ	6205ZZ	GM30425
SJM3-65×50M53.7	H-25H-1	K184	P22		6306ZZ	6206ZZ	GM30425
SJM3-65×50H55.5	H-25H-1	K223	P22		6307ZZ	6207ZZ	GM35475
SJM3-65×50H57.5	H-25H-1	K223	P22		6307ZZ	6207ZZ	GM35475
SJM3-65×50K511	EA560-30	K272	P22		6309ZZ	6308ZZ	GM45606
SJM3-65×50K515	EA560-30	K272	P22		6309ZZ	6308ZZ	GM45606
SJM3-80×65L53.7	H-25H-1	K160	P22		6306ZZ	6206ZZ	GM30425
SJM3-80×65L55.5	H-25H-1	K160	P22		6307ZZ	6207ZZ	GM35475
SJM3-80×65M55.5	H-25H-1	K184	P22		6307ZZ	6207ZZ	GM35475
SJM3-80×65M57.5	H-25H-1	K184	P22		6307ZZ	6207ZZ	GM35475
SJM3-80×65H511	EA560-30	K223	P22		6309ZZ	6308ZZ	GM45606
SJM3-80×65H515	EA560-30	K223	P22		6309ZZ	6308ZZ	GM45606