

1 陸上

2 清水水中

3 排水水中

4 周辺機器

5 給水

6 ホムポンプ

7 消火

8 過装置

■用途

- ビル、マンション等の一般給水用
- 冷温水循環用
- 工業用水の送水用
- 上水道の送配水用
- 水田、畑地のかんがい用
- 散水用

■特長

- ①長年の製作実績で安定した品質と性能を誇ります。
- ②無駄を省いたシンプル設計で完成度の高いポンプです。

■標準仕様

揚 液	液質…清水
	液温…0～80℃
吸込全揚程	－6m（20℃）
	但し、全揚程が10m以下で使用される場合は、全揚程の60%以下として下さい。
許容押込圧力	0.29MPa
構 造	羽根車…クローズ
	軸封…グランドパッキン
	軸受…密封玉軸受
材 質	羽根車… FC200：呼称径40～80 （ただしSLF65、80はCAC406） CAC406：呼称径100～150
	主軸…SUS403
	ケーシング…FC200
電 動 機	種類…防滴保護形
	電源…三相・200V
	同期回転数…1500min ⁻¹
フランジ規格	JIS10K薄形
塗 装 色	7.5BG5/1.5

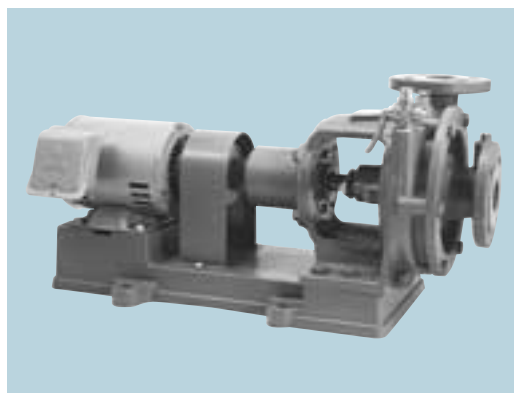
■型式説明

SLF - 40

①

②

①S型低揚程 ②吸込吐出呼称径

渦巻ポンプ
（M…中揚程
H…高揚程）


※写真と実際の機器は塗装色等一部異なる場合がありますのでご了承ください。

- ③無給油密封玉軸受採用により給油の手間が省けます。

■標準付属品

電動機	1
共通ベッド	1
相フランジ（パッキン・ボルト・ナット付）	2組
呼水ジョウゴ（コック付）	1
カップリング	1組
カップリングカバー	1

■特殊仕様

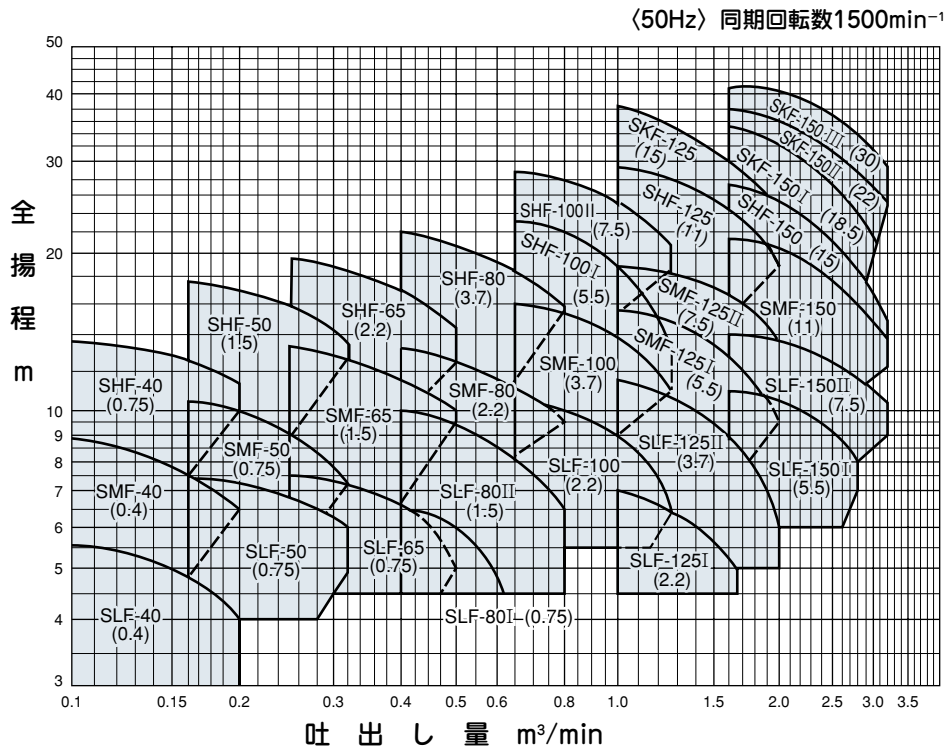
材質変更	全鉄、羽根車CAC406、 主軸SUS304等
電動機変更	電圧変更、全閉外扇形電動機変更等
その他	エンジン駆動、塗装色変更等

※特殊仕様変更の場合外形図等が標準図より変わりますのでご注意ください。

■特別付属品

スリース弁・チャッキ弁・パッキン、ボルト、ナット付 フット弁	
圧力計・真空計・連成計	コック・パイプ付
制御盤	周辺機器の頁参照
サクシオンカバー	周辺機器の頁参照
防振架台	
防振継手	周辺機器の頁参照

選定図



仕様表

呼称径 mm	型 式	出力 kW	仕 様					
			吐出し量 m ³ /min	全揚程 m	吐出し量 m ³ /min	全揚程 m	吐出し量 m ³ /min	全揚程 m
40	SLF-40	0.4	0.10	5.5	0.15	5.0	0.20	4.0
	SMF-40	0.4	0.10	8.5	0.15	7.8	0.20	6.5
	SHF-40	0.75	0.10	13.6	0.15	12.8	0.20	11.5
50	SLF-50	0.75	0.16	7.5	0.24	7.0	0.32	6.0
	SMF-50	0.75	0.16	10.5	0.24	9.4	0.32	7.2
	SHF-50	1.5	0.16	17.5	0.24	16	0.32	13.4
65	SLF-65	0.75	0.25	7.5	0.37	7.0	0.50	5.0
	SMF-65	1.5	0.25	13.4	0.37	12	0.50	10
	SHF-65	2.2	0.25	19.5	0.37	17.5	0.50	14.5
80	SLF-80 I	0.75	0.40	6.5	0.56	5.5	0.62	4.5
	SLF-80 II	1.5	0.40	10	0.60	8.5	0.80	6.5
	SMF-80	2.2	0.40	13.2	0.60	11.6	0.80	9.5
	SHF-80	3.7	0.40	22	0.60	19.4	0.80	16
100	SLF-100	2.2	0.63	10.5	1.00	9.0	1.25	6.5
	SMF-100	3.7	0.63	16	1.00	14	1.25	11.2
	SHF-100 I	5.5	0.63	23.5	1.00	19	1.25	13.5
	SHF-100 II	7.5	0.63	29	1.00	25	1.25	21
125	SLF-125 I	2.2	1.00	7.0	1.40	6.0	1.65	5.0
	SLF-125 II	3.7	1.00	11.5	1.50	9.5	2.00	6.0
	SMF-125 I	5.5	1.00	15.6	1.50	13.4	2.00	9.5
	SMF-125 II	7.5	1.00	19	1.50	17.2	2.00	13.5
	SHF-125	11	1.00	29.5	1.50	25.5	2.00	19.5
150	SKF-125	15	1.00	38	1.50	32	2.00	24
	SLF-150 I	5.5	1.60	11	2.20	10	2.80	8.0
	SLF-150 II	7.5	1.60	14	2.40	12.8	3.15	10.4
	SMF-150	11	1.60	21.2	2.40	18.5	3.15	13.4
	SHF-150	15	1.60	27	2.40	22	3.15	15
	SKF-150 I	18.5	1.60	34.5	2.40	29	3.00	21
	SKF-150 II	22	1.60	38	2.40	33	3.15	25
	SKF-150 III	30	1.60	42	2.40	38	3.15	30

1 陸上

2 清水水中

3 排水水中

4 周辺機器

5 給水

6 ホームポンプ

7 消火

8 ろ過装置

1 陸上

2 清水水中

3 排水水中

4 周辺機器

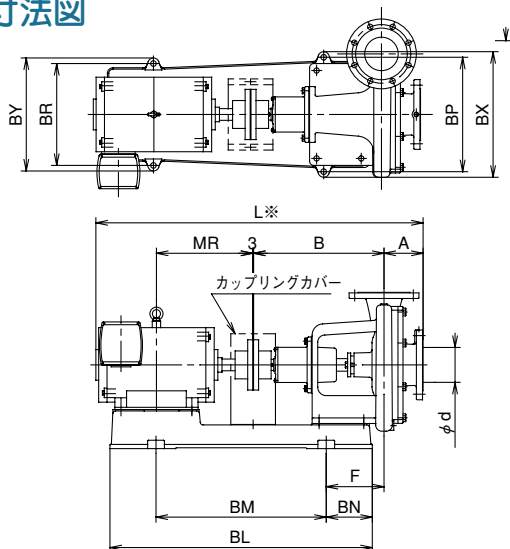
5 給水

6 ホムポンプ

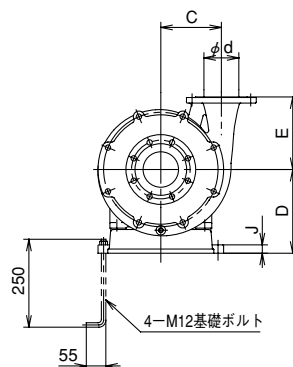
7 消火

8 過装置

■外形寸法図



☆フランジ：JIS 10K薄形
寸法はP.22参照



■寸法表

(単位mm)

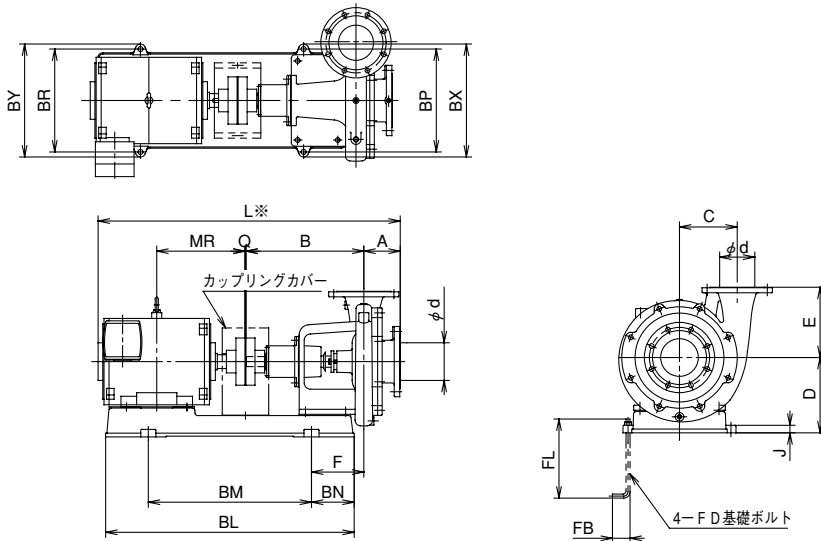
呼称径 φd	型 式	出力 kW	ポ ン プ						
			A	B	C	D	E	F	L※
40	SLF-40	0.4	89	249	80	140	120	110	579
	SMF-40	0.4	101	288	106	165	140	145	630
	SHF-40	0.75	108	287	126	170	165	154	633
50	SLF-50	0.75	91	252	90	170	130	123	581
	SMF-50	0.75	107	289	120	170	165	156	634
	SHF-50	1.5	108	288	134	185	170	151	680
65	SLF-65	0.75	107	253	100	170	145	120	598
	SMF-65	1.5	127	345	136	185	170	170	756
	SHF-65	2.2	130	345	147	185	180	169	801
80	SLF-80Ⅰ	0.75	108	255	112	185	150	112	601
	SLF-80Ⅱ	1.5	108	255	112	185	150	117	647
	SMF-80	2.2	130	345	138	185	170	169	801
	SHF-80	3.7	129	345	162	230	200	169	813
100	SLF-100	2.2	130	307	124	205	165	129	763
125	SLF-125Ⅰ	2.2	135	308	125	210	165	123	769
	SLF-125Ⅱ	3.7	141	309	140	230	175	139	789

型 式	電動機		共 通 ベ ッ ド							概算質量 kg
	MR	J	BL	BM	BN	BP	BR	BX	BY	
SLF-40	120	25	443	243	100	200	200	240	240	35
SMF-40	120	25	482	222	130	200	200	250	240	48
SHF-40	140	25	510	230	140	220	220	260	260	55
SLF-50	140	25	510	230	140	220	220	260	260	46
SMF-50	140	25	510	230	140	220	220	260	260	56
SHF-50	169	25	551	281	135	230	230	270	270	65
SLF-65	140	25	510	230	140	220	220	260	260	53
SMF-65	169	25	587	287	150	230	230	290	270	85
SHF-65	193	30	620	315	145	240	240	285	285	103
SLF-80Ⅰ	140	25	510	250	130	215	215	255	255	57
SLF-80Ⅱ	169	25	551	281	135	230	230	270	270	63
SMF-80	193	30	620	315	145	240	240	285	285	101
SHF-80	200	30	650	350	150	370	286	410	326	130
SLF-100	193	25	618	318	150	250	250	290	290	99
SLF-125Ⅰ	193	30	620	332	135	250	250	295	295	104
SLF-125Ⅱ	200	30	650	350	150	370	286	410	326	122

●※印寸法は電動機により多少異なります。

外形寸法図

☆フランジ：JIS 10K薄形
寸法はP.22参照



寸法表

〈単位mm〉

呼称径 d	型 式	出力 kW	ポンプ							
			A	B	C	D	E	F	L※	Q
100	SMF-100	3.7	110	374	155	240	190	171	823	3
	SHF-100 I	5.5	115	401	179	270	220	188	911	3
	SHF-100 II	7.5	115	401	179	270	220	188	949	3
125	SMF-125 I	5.5	125	401	178	270	220	188	921	3
	SMF-125 II	7.5	125	401	178	270	220	188	959	3
	SHF-125	11	130	401	190	270	220	187	1052	3
	SKF-125	15	140	468	217	300	260	207	1173	3
150	SLF-150 I	5.5	135	413	187	270	230	200	943	3
	SLF-150 II	7.5	135	413	187	270	230	200	981	3
	SMF-150	11	130	412	195	270	240	198	1063	3
	SHF-150	15	140	467	220	300	240	207	1172	3
	SKF-150 I	18.5	145	468	230	300	280	207	1187	3
	SKF-150 II	22	145	468	230	300	280	209	1193	3
	SKF-150 III	30	145	471	230	300	280	209	1204	4

型 式	電動機	共 通 ベ ッ ド								基礎ボルト			概算質量 kg
	MR	J	BL	BM	BN	BP	BR	BX	BY	FB	FD	FL	
SMF-100	200	30	650	370	140	320	280	360	320	55	M12	250	134
SHF-100 I	239	30	750	450	150	340	340	380	380	55	M12	250	177
SHF-100 II	258	30	750	450	150	340	340	380	380	55	M12	250	187
SMF-125 I	239	30	750	450	150	340	340	380	380	55	M12	250	190
SMF-125 II	258	30	750	450	150	340	340	380	380	55	M12	250	200
SHF-125	323	30	880	580	150	370	370	410	410	55	M12	250	243
SKF-125	345	30	940	610	165	410	365	450	405	70	M16	315	291
SLF-150 I	239	30	750	450	150	340	340	380	380	55	M12	250	203
SLF-150 II	258	30	750	450	150	340	340	380	380	55	M12	250	213
SMF-150	323	30	880	580	150	370	370	410	410	55	M12	250	249
SHF-150	345	30	940	610	165	410	365	450	405	70	M16	315	306
SKF-150 I	345	30	940	610	165	410	365	450	405	70	M16	315	317
SKF-150 II	352	30	990	650	170	410	410	450	450	70	M16	315	345
SKF-150 III	352	30	990	650	170	410	410	450	450	70	M16	315	366

●※印寸法は電動機により多少異なります。

1 陸上

2 清水水中

3 排水水中

4 周辺機器

5 給水

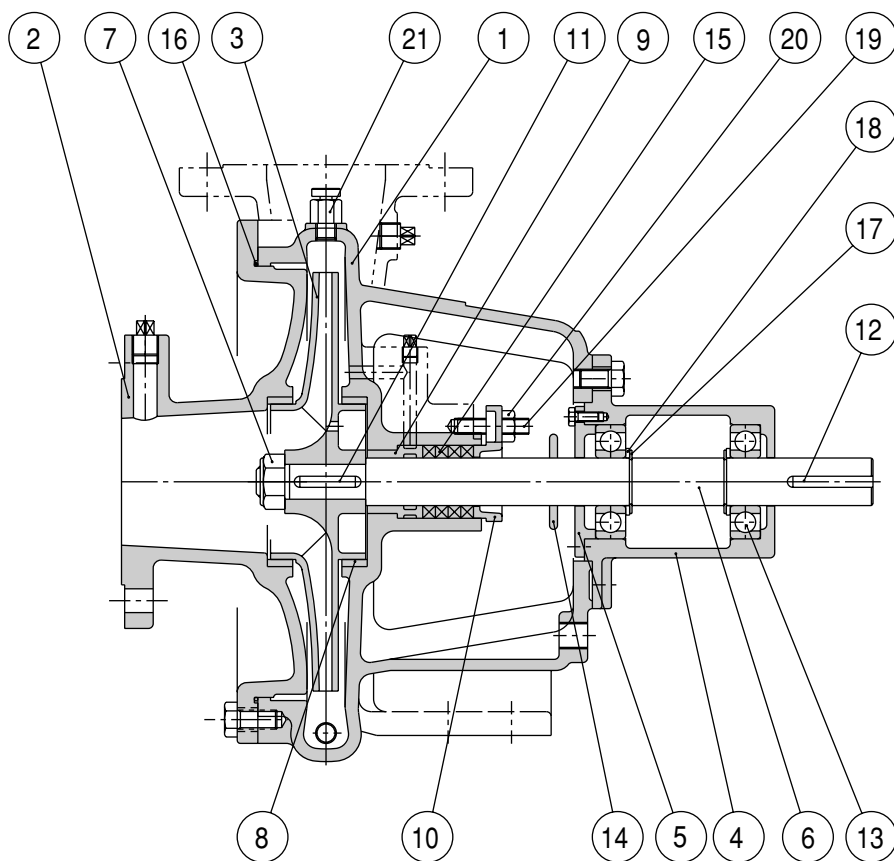
6 ホームポンプ

7 消火

8 る過装置

内部構造図例

●SMF-65・SHF-65 ●SMF-80・SHF-80



部品表

符号	部 品 名	数量	材 質
1	ケーシング	1	FC200
2	吸込カバー	1	FC200
3	羽根車	1	FC200
4	軸受ケース	1	FC200
5	軸受カバー	1	FC200
6	主軸	1	SUS403
7	羽根車ナット	1	SUS304
8	ライナリング	2	CAC406
9	封水リング	1	CAC406
10	パッキン押え	1	CAC202
11	キー	1	SUS304

符号	部 品 名	数量	材 質
12	キー	1	S45C
13	ボールベアリング	2	SUJ2
14	水切りつば	1	CR
15	グランドパッキン	4	—
16	Oリング	1	NBR
17	止メ輪	2	S60CM
18	サポータリング	2	SK3
19	植込ボルト	2	SUS304
20	六角ナット	2	SUS304
21	空気抜き栓	1	C3604BD

1
陸
上

2
清
水
中

3
排
水
中

4
周
辺
機
器

5
給
水

6
ホ
ー
ム
ポ
ン
プ

7
消
火

8
ろ
過
装
置

■防振架台適用表

呼称径 mm	型 式	出力 kW	標準防振架台型式			
			OS	クラシキ		
40	S L F-40	0.4	PX-60ZY	PB60-404		
	S M F-40	0.4	PX-75Z			
	S H F-40	0.75				
50	S L F-50	0.75	PX-75Z	PB75-404		
	S M F-50	0.75				
	S H F-50	1.5				
65	S L F-65	0.75			PX-85Z	PB75-405
	S M F-65	1.5				
	S H F-65	2.2				
80	S L F-80Ⅰ	0.75	PX-75Z	PB75-404		
	S L F-80Ⅱ	1.5	PX-85Z	PB75-405		
	S M F-80	2.2		PB85-405		
	S H F-80	3.7		PB85-407		
100	S L F-100	2.2	PX-75Z	PB75-405		
	S M F-100	3.7	PX85ZA	PB85-407		
	S H F-100Ⅰ	5.5	PX-95Z	PB95-607		
	S H F-100Ⅱ	7.5				
125	S L F-125Ⅰ	2.2	PX-85Z	PB75-405		
	S L F-125Ⅱ	3.7	PX-85ZA	PB85-407		
	S M F-125Ⅰ	5.5	PX-95Z	PB95-607		
	S M F-125Ⅱ	7.5		PB95-607		
	S H F-125	11	PX-110Z	PB110-807		
	S K F-125	15	PX-120Z	PB110-1007		
150	S L F-150Ⅰ	5.5	PX-95Z	PB95-607		
	S L F-150Ⅱ	7.5	PX-95Z			
	S M F-150	11	PX-110ZA	PB110-807		
	S H F-150	15				
	S K F-150Ⅰ	18.5	PX-120ZA	PB110-1007		
	S K F-150Ⅱ	22				
	S K F-150Ⅲ	30	PX-130Z			