

■用途

- ビル、マンション等の一般給水用
- 冷温水循環用
- 工業用水の送水、上水道の送配水用
- 水田、畑地のかんがい、散水用

■特長

- ①LS型は鋳物肉厚が厚く堅牢構造で許容押込圧力は0.59MPaです。
- ②B. P. O. (バックプルアウト) 構造採用により配管はそのまま分解、点検ができます。
- ③オイルバス軸受採用により高速回転に耐え耐久力が優れております。
- ④全ステンレス製、外部注水式、メカニカルシール挿入可能等、特殊構造に変更できますので特殊用途に使用できます。
- ⑤AB型カップリング採用により芯振れが少なく、運転音が静かです。

■標準仕様

揚 液	液質…清水
	液温…0～90℃
吸込全揚程	選定図参照
許 容 押 込 圧 力	LS…最高0.59MPa、但し最高使用圧力が1.37MPa以下の場合
	LM…0.29MPa
構 造	羽根車…クロース
	軸封…グランドパッキン
	軸受…オイルバス式開放型玉軸受
	押込み専用
材 質	羽根車…CAC406
	主軸…SUS403
	ケーシング…LS…FC200, LM…FCD450
電 動 機	種類…防滴保護形
	電源…三相・200V
	同期回転数…LS2…3000min ⁻¹ その他…1500min ⁻¹
フランジ規格	JIS10K並形 但し、LM型吐出フランジはJIS20K
潤 滑 油	タービン油#32
塗 装 色	7.5BG5/1.5



※写真と実際の機器は塗装色等一部異なる場合がありますのでご了承ください。

■型式説明

LS2 - 50 × 40A

① ② ③

- ①LS型渦巻ポンプ (2極電動機) ②吸込呼称径 ③吐出呼称径

■標準付属品

電動機	1
共通ベッド	1
カップリング	1組
カップリングカバー	1
呼水ジョウゴ (コック付)	1

■特殊仕様

構造変更	自己注水型…吸い上げのとき
	外部注水型…揚液が90～140℃ 軸封…メカニカルシール
材質変更	全ステンレス
電動機変更	電圧変更
	全閉外扇形電動機変更等

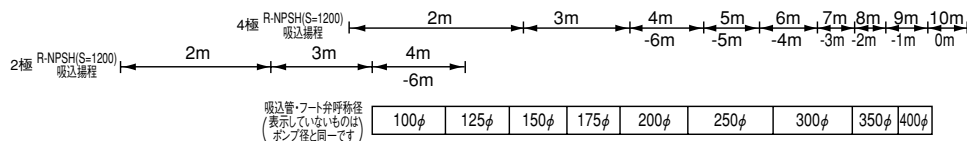
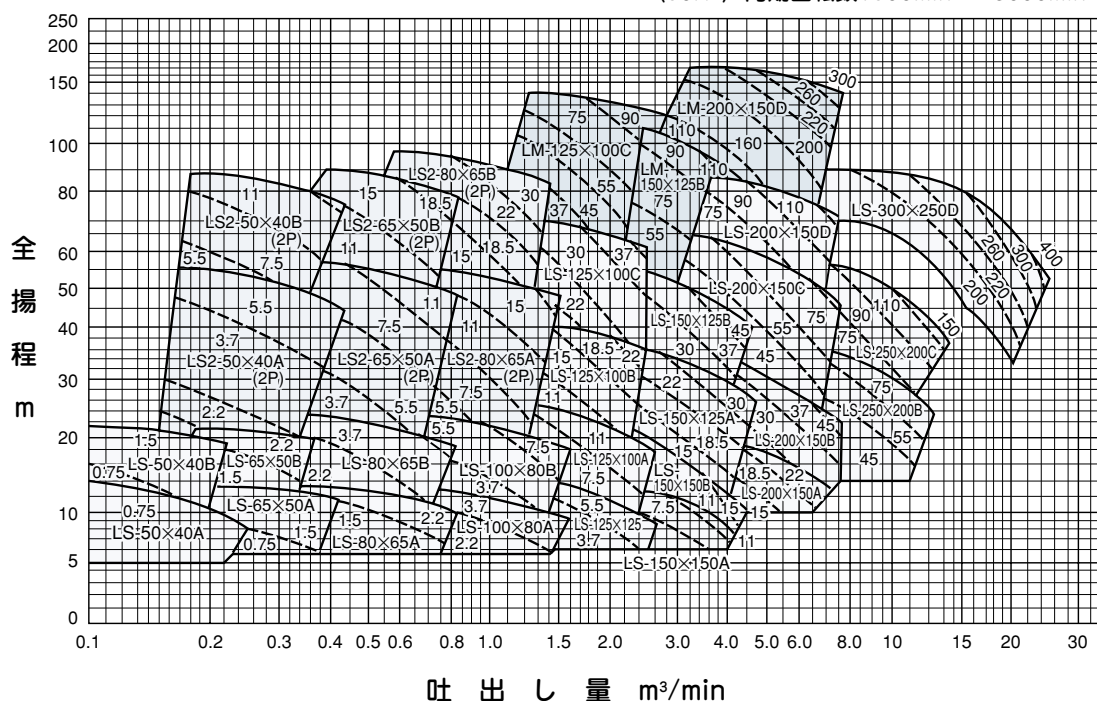
※特殊仕様変更の場合外形図等が標準図より変わりますのでご注意ください。

■特別付属品

相フランジ
フート弁
スリース弁、チャッキ弁
異径管……………サクシオン径をポンプ吸込口径より大きくする場合使用。選定図に詳述。
防振架台
圧力計、真空計、連成計……………コック・パイプ付

選定図

〈50Hz〉同期回転数1500min⁻¹・3000min⁻¹



1 陸上

2 清水水中

3 排水水中

4 周辺機器

5 給水

6 ホームポンプ

7 消火

8 ろ過装置

1 陸上

2 清水水中

3 排水水中

4 周辺機器

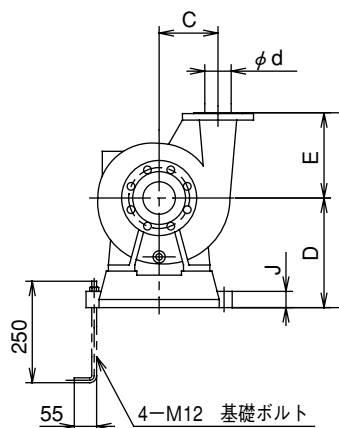
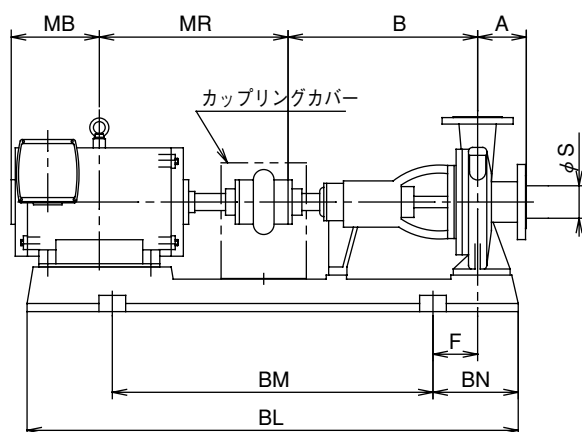
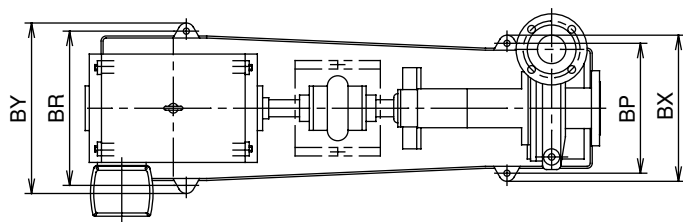
5 給水

6 ホムポンプ

7 消火

8 過装置

■外形寸法図

☆フランジ：JIS 10K並形
寸法はP.22参照

■寸法表

〈単位mm〉

呼称径		型 式	ポ ン プ					輪受ケース
s	d		A	B	C	E	質量kg	型番
50	40	LS2-50×40A	115	467	134	170	42	K2-25 (2P)
		LS2-50×40B	115	467	153	180	58	
65	50	LS2-65×50A	115	467	139	180	53	
		LS2-65×50B	115	467	160	195	73	
80	65	LS2-80×65A	120	467	145	210	66	

電 動 機					共 通 ベ ッ ド											輪受ケース
出力kW	枠番	MB	MR	質量kg	D	F	J	BL	BM	BN	BP	BR	BX	BY	質量kg	型番
1.5	90L	112.5	180	17	270	20	40	850	610	120	320	250	360	290	31	K2-25 (2P)
2.2				17.5												
3.7	112M	136	211	31	270	50	40	900	600	150	320	320	360	360	38	
5.5	132S	153	284	42	270	50	40	1010	710	150	320	330	360	370	44	
7.5				46												
11/15	160M	203	443	105/115	270	110	40	1210	790	210	320	380	360	420	59	
18.5	160L	203	465	130												
22				140												
30	180M	253.5	472	170	270	110	40	1255	835	210	320	420	360	460	63	

※電動機メーカーによってkWと枠番が異なることがありますのでご注意ください。

※トータル質量は、ポンプ質量+電動機質量+共通ベッド質量で決定ください。

1 陸上

2 清水水中

3 排水水中

4 周辺機器

5 給水

6 ホームポンプ

7 消火

8 ろ過装置

■寸法表

〈単位mm〉

呼 称 径		型 式	ポ ン プ					軸受ケース 型番
s	d		A	B	C	E	質量kg	
80	65	LS2-80×65B	125	536	163	220	83	K2-35 (2P)

電 動 機					共 通 ベ ッ ド											軸受ケース
出力kW	枠番	MB	MR	質量kg	D	F	J	BL	BM	BN	BP	BR	BX	BY	質量kg	型番
11/15	160M	203	443	105/115	300	87	35	1310	890	210	400	400	440	440	68	K2-35 (2P)
18.5/22	160L	225	465	130/140												
30	180M	253.5	472	170	320	97	40	1350	930	210	380	460	430	510	73	
37	180L	367.5	491	195												

呼 称 径		型 式	ポ ン プ					軸受ケース 型番
s	d		A	B	C	E	質量kg	
50	40	LS-50×40A	115	467	134	170	42	K4-25 (4P)
		LS-50×40B	115	467	153	180	58	
65	50	LS-65×50A	115	467	139	180	53	
		LS-65×50B	115	467	160	195	73	
80	65	LS-80×65A	120	467	145	210	66	K4-35 (4P)
		LS-80×65B	125	536	163	220	80	
100	80	LS-100×80A	125	536	153	220	80	
		LS-100×80B	130	536	177	230	100	

電 動 機					共 通 ベ ッ ド											軸受ケース	
出力kW	枠番	MB	MR	質量kg	D	F	J	BL	BM	BN	BP	BR	BX	BY	質量kg	型番	
0.75	80	95	151	11.5	270	20	40	815	575	120	320	255	360	295	30	K4-25 (4P)	
1.5	90L	112.5	180	17.5	270	20	40	850	610	120	320	250	360	390	31		
2.2	100L	130	232	25	270	20	40	925	645	120	320	300	360	340	32		
3.7	112M	136	211	34	270	50	40	900	600	150	320	320	360	360	38		
5.5	132S	153	284	44	270	50	40	1010	710	150	320	330	360	370	44		
2.2	100L	130	222	25	300	35	35	990	690	150	380	300	420	340	36	K4-35 (4P)	
3.7	112M	136	239	34	300	35	35	1018	718	150	380	320	420	360	43		
5.5	132S	153	284	44	300	65	35	1090	730	180	380	350	420	390	48		
7.5	132M	172	303	55													
11	160M	203	443	105	300	87	35	1310	890	210	400	400	440	440	68		
15	160L	225	465	120													

※電動機メーカーによってkWと枠番が異なることがありますのでご注意ください。

※トータル質量は、ポンプ質量＋電動機質量＋共通ベッド質量で決定ください。

1 陸上

2 清水水中

3 排水水中

4 周辺機器

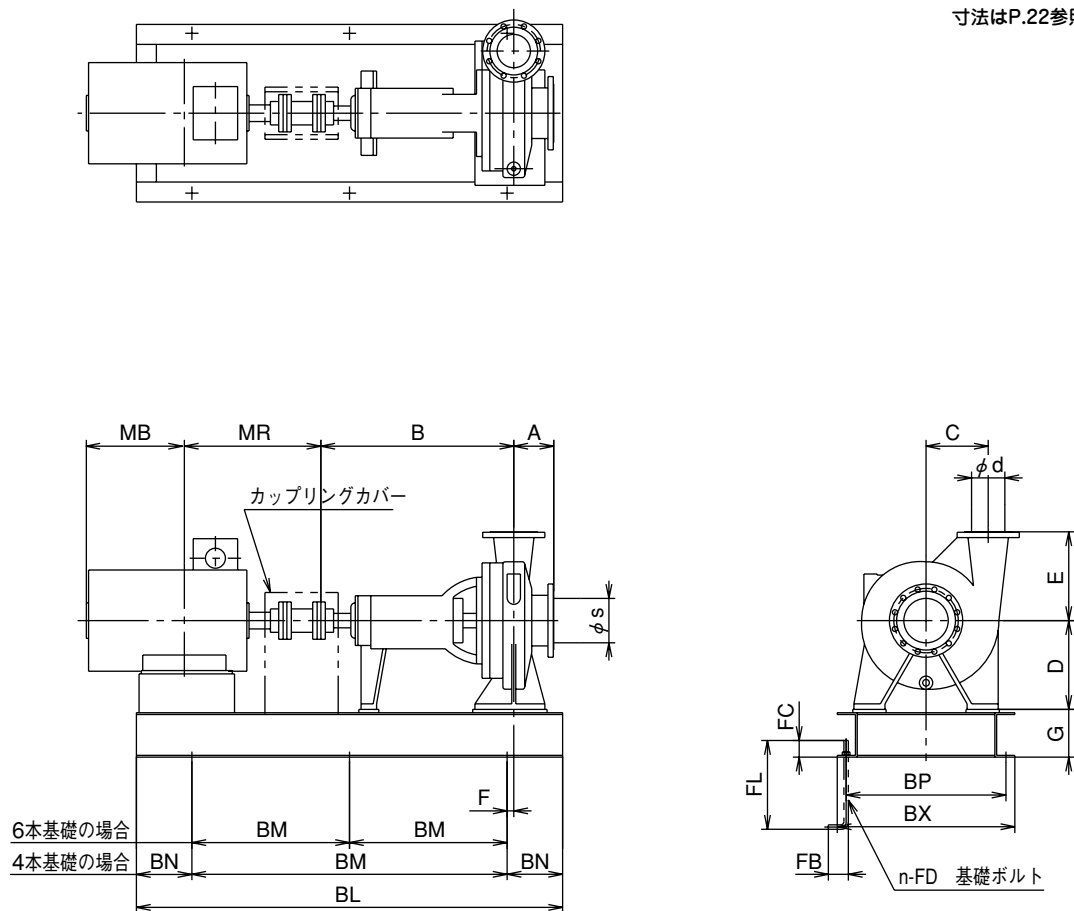
5 給水

6 ホームポンプ

7 消火

8 過装置

■外形寸法図

☆フランジ：JIS 10K並形
寸法はP.22参照

■寸法表

〈単位mm〉

呼 称 径		型 式	ボ ン プ						輪受ケース
s	d		A	B	C	D	E	質量kg	型番
125	125	LS-125×125	140	577	175	260	220	147	K4-40
125	100	LS-125×100A	140	574	185	260	240	142	
150	150	LS-150×150A	160	577	200	260	250	163	
150	150	LS-150×150B	160	577	200	260	260	155	

電 動 機					共 通 ベ ッ ド												輪受ケース	
出力kW	枠番	MB	MR	質量kg	F	G	BL	BM	BN	BP	BX	FB	FC	FL	n-FD	質量kg	型番	
3.7	112M	136	239	34	40	115	1110	710	200	460	500	55	30	250	4-M12	60	K4-40	
5.5	132S	153	284	44	30	140	1200	800	200	460	520	55	30	250	4-M12	79		
7.5	132M	172	303	55	30	140	1200	800	200	460	520	55	30	250	4-M12	79		
11	160M	203	443	105	30	140	1400	1000	200	460	520	55	30	250	4-M12	92		
15	160L	225	465	120	30	140	1400	1000	200	460	520	55	30	250	4-M12	92		
18.5				135														
22	180M	253.5	472	165	30	140	1450	1050	200	460	520	55	30	250	4-M12	95		

※電動機メーカーによってkWと枠番が異なることがありますのでご注意ください。

※トータル質量は、ポンプ質量+電動機質量+共通ベッド質量で決定ください。

■寸法表

(単位mm)

呼 称 径		型 式	ポ ン プ						輪受ケース
s	d		A	B	C	D	E	質量kg	型番
125	100	LS-125×100B	160	597	210	300	310	202	K4-45
150	125	LS-150×125A	160	595	235	300	270	210	
200	150	LS-200×150A	180	610	230	300	290	209	
125	100	LS-125×100C	180	647	260	310	400	254	K4-50
150	125	LS-150×125B	180	647	250	310	310	237	
200	150	LS-200×150B	180	647	250	310	300	243	
200	150	LS-200×150C	180	869	280	400	400	414	K4-65
200	150	LS-200×150D	200	869	310	400	410	471	
250	200	LS-250×200B	200	867	290	400	350	437	
250	200	LS-250×200C	200	869	320	400	380	487	
300	250	LS-300×250D	250	875	365	510	500	630	

電 動 機					共 通 ベ ッ ド												輪受ケース	
出力kW	枠番	MB	MR	質量kg	F	G	BL	BM	BN	BP	BX	FB	FC	FL	n-FD	質量kg	型番	
11	160M	223	443	105	75	140	1450	950	250	550	610	70	35	315	4-M16	106	K4-45	
15	160L	225	465	120	75	140	1450	950	250	550	610	70	35	315	4-M16	106		
18.5				135														
22	180M	253.5	472	165	75	140	1480	980	250	550	610	70	35	315	4-M16	108		
30	180M	253.5	472	190	75	140	1480	980	250	550	610	70	35	315	4-M16	108		
37	180L	367.5	551	235	75	140	1570	1070	250	550	610	70	35	315	4-M16	118		
45	180L	367.5	551	260	75	140	1570	1070	250	550	610	70	35	315	4-M16	118	K4-50	
22	180M	253.5	472	165	75	140	1520	1020	250	550	610	70	35	315	4-M16	115		
30	180M	253.5	472	190	75	140	1520	1020	250	550	610	70	35	315	4-M16	115		
37	180L	367.5	551	235	65	165	1640	1140	250	560	630	70	35	315	4-M16	152		
45	180L	367.5	551	260	65	165	1640	1140	250	560	630	70	35	315	4-M16	152		
55	200M	401	557	310	65	165	1640	1140	250	560	630	70	35	315	4-M16	152		
75	225S	375	582	365	15	165	1660	630	200	560	630	90	75	400	6-M20	151	K4-65	
45	180L	367.5	551	260	30	215	1900	700	250	720	800	90	75	400	6-M20	282		
55	200M	401	577	310	30	215	1900	700	250	720	800	90	75	400	6-M20	282		
75	225S	429	582	365	30	215	1920	710	250	720	800	90	75	400	6-M20	280		
90	225M	441.5	615	405	30	215	1920	710	250	720	800	90	75	400	6-M20	280		
110	250S	466.5	678	470	30	220	2040	770	250	720	800	90	75	400	6-M20	299		
160	280S	535	728	660	30	220	2140	820	250	720	800	90	75	400	6-M20	330	K4-65	
200	280M	560.5	754	700	30	220	2140	820	250	720	800	90	75	400	6-M20	330		

※電動機メーカーによってkWと枠番が異なることがありますのでご注意ください。

※トータル質量は、ポンプ質量＋電動機質量＋共通ベッド質量で決定ください。

1 陸 上

2 清 水 水 中

3 排 水 水 中

4 周 辺 機 器

5 給 水

6 ホ ー ム ポンプ

7 消 火

8 ろ 過 装 置

1 陸上

2 清水水中

3 排水水中

4 周辺機器

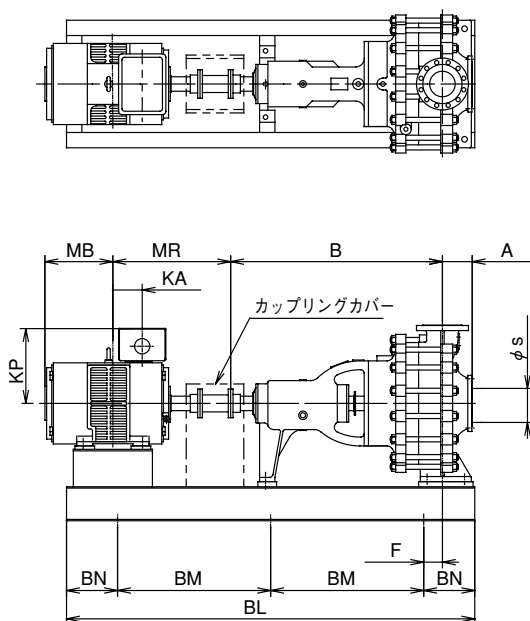
5 給水

6 ホムポンプ

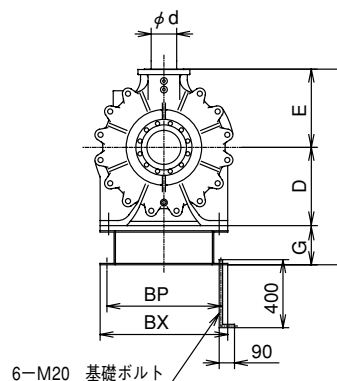
7 消火

8 ろ過装置

■外形寸法図



☆フランジ：吸込側…JIS10K並形
：吐出側…JIS20K
寸法はP.22参照



■寸法表

(単位mm)

呼称径 s	d	型 式	ポ ン プ					質量kg	軸受ケース 型番
			A	B	D	E	F		
125	100	LM-125×100C	130	926	350	395	140	480	K4-55
150	125	LM-150×125B	142	936	350	395	150	500	

電 動 機							共 通 ベ ッ ド							軸受ケース
出力kW	枠番	KA	KP	MB	MR	質量kg	G	BL	BM	BN	BP	BX	質量kg	型番
37	180L	92.5	330.5	550.5	367.5	235	170	1800	650	250	530	590	193	K4-55
45	180L	92.5	330.5	550.5	367.5	260	170	1900	700	250	530	590	195	
55	200M	101	346	401	556.5	310	170	1800	650	250	530	590	187	
75	225S	59.5	376	429	582	365	170	1900	700	250	530	590	175	
90	225M	72	376	441.5	614.5	405	170	1900	700	250	530	590	175	
110	250S	69.5	453	466.5	677.5	505	170	1950	725	250	530	590	170	
132	250M	88.5	453	485.5	700.5	560	170	2050	775	250	530	590	173	
160	280S	177	481	535	728	710	220	2050	775	250	510	590	230	
200	280M	142.5	481	560	753.5	800	220	2100	800	250	510	590	235	

呼称径 s	d	型 式	ポ ン プ					質量kg	軸受ケース 型番
			A	B	D	E	F		
200	150	LM-200×150D	175	1245	460	460	120	1036	K4-85

電 動 機							共 通 ベ ッ ド							軸受ケース
出力kW	枠番	KA	KP	MB	MR	質量kg	G	BL	BM	BN	BP	BX	質量kg	型番
110	250S	69.5	453	466.5	677.5	505	220	2400	900	300	670	750	291	K4-85
160	280S	117	481	535	728	710	220	2400	900	300	670	750	291	
200	280M	142.5	481	560	753.5	800	220	2500	950	300	670	750	302	

※電動機メーカーによってkWと枠番が異なることがありますのでご注意ください。

※トータル質量は、ポンプ質量+電動機質量+共通ベッド質量で決定ください。

1 陸上

2 清水水中

3 排水水中

4 周辺機器

5 給水

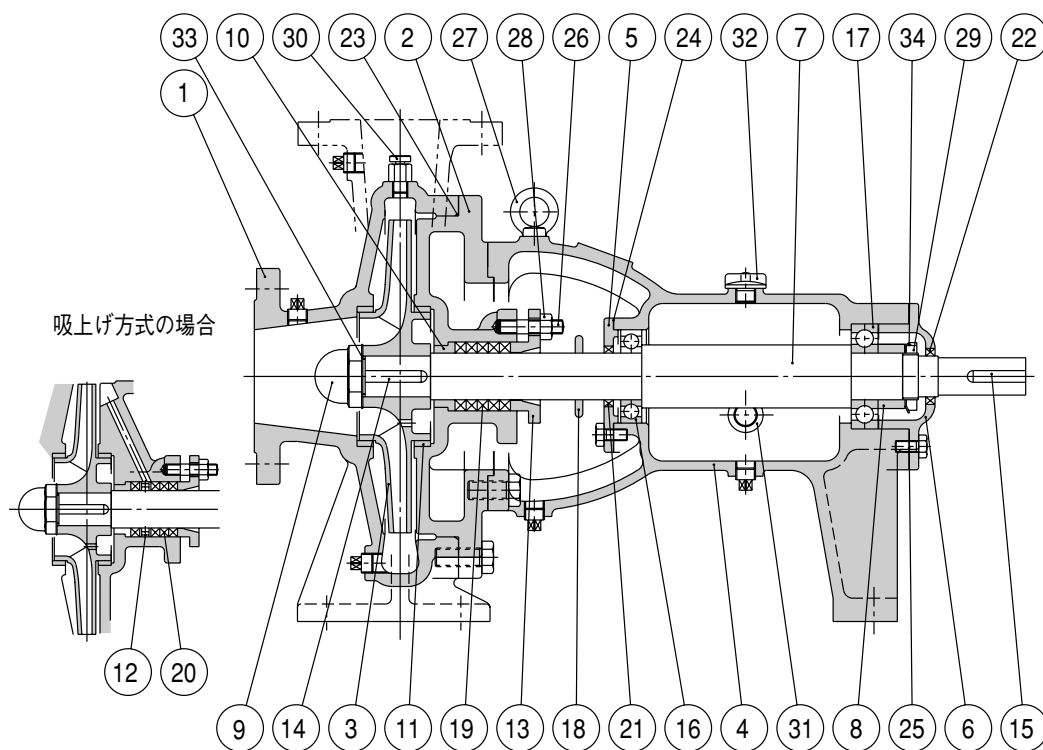
6 ホームポンプ

7 消火

8 ろ過装置

内部構造図例

●LS-80×65B ●LS-100×80A、LS-100×80B



部品表

符号	部 品 名	数量	材 質
1	ケーシング	1	FC200
2	ケーシングカバー	1	FC200
3	羽根車	1	CAC406
4	軸受ケース	1	FC200
5	軸受カバー	1	FC200
6	軸受カバー	1	FC200
7	主軸	1	SUS403
8	ベアリングカラー	1	CAC406
9	羽根車ナット	1	FC200
10	パッキンブッシュ	1	CAC406
11	ライナリング	2	CAC406
12	封水リング	1	CAC406
13	パッキン押え	1	CAC202
14	キー	1	SUS304
15	キー	1	S45C
16	ボールベアリング	1	SUJ2
17	ボールベアリング	1	SUJ2

符号	部 品 名	数量	材 質
18	水切りつば	1	CR
19	グランドパッキン	3/2	—
20	グランドパッキン	4	—
21	オイルシール	1	NBR
22	オイルシール	1	NBR
23	Oリング	1	NBR
24	シートパッキン	1	合成紙
25	シートパッキン	1	合成紙
26	植込ボルト	2	SUS304
27	アイボルト	1	SS400
28	六角ナット	2	SUS304
29	ベアリングナット	1	SS400
30	空気抜き栓	1	C3604BD
31	オイルゲージ	1	PC
32	給油栓	1	PC
33	回り止め座金	1	SUS304
34	軸受座金	1	SS400

※油量：735cc

1 陸上

2 清水水中

3 排水水中

4 周辺機器

5 給水

6 ホームポンプ

7 消火

8 ろ過装置

■防振架台適用表

呼称径mm		型 式	出力 kW	極数 P	標準防振架台型式		
吸込	吐出				OS	クラシキ	
50	40	LS-50×40A	0.75	4	PX-95Z	PB95-404	
		LS-50×40B	0.75	4		PB95-405	
		LS2-50×40A	1.5	4	PX-110Z	PB110-406	
			1.5	2			
			2.2	2		PB110-407	
			3.7	2			
			5.5	2	PX-120Z	PB120-407	
			5.5	2		PB120-606	
		LS2-50×40B	7.5	2	PX-S146Z	PBM145-807	
		11	2				
LS2-50×40B	15	2					
65	50	LS-65×50A	0.75	4	PX-95Z	PB95-405	
			1.5	4	PX-110Z	PB110-406	
		LS-65×50B	1.5	4		PB110-407	
			2.2	4			
		LS2-65×50A	3.7	2	PX-120Z	PB120-606	
			5.5	2			
			7.5	2	PX-S146Z	PBM145-807	
			11	2			
		LS2-65×50B	11	2			
		15	2				
	18.5	2					
80	65	LS-80×65A	1.5	4	PX-110Z	PB110-407	
			2.2	4			
		LS-80×65B	2.2	4	PX-120Z	PB120-606	
			3.7	4			
			5.5	4			
		LS2-80×65A	5.5	2	PX-130Z	PB120-607	
			7.5	2	PX-120Z		
			11	2	PX-S146Z	PB145-807	
			15	2			
			LS2-80×65B	15		2	PB145-1007
			18.5	2			
		22	2				
			30	2	PX-S161Z	PB160-809BT06	
100	80	LS-100×80A	2.2	4	PX-120Z	PB110-407	
			3.7	4		PB120-606	
		LS-100×80B	3.7	4		PB120-607	
			5.5	4			
			7.5	4			
125	125	LS-125×125	3.7	4	PX-130Z	PB130-807	
125	100	LS-125×100A	5.5	4	PX-S146Z	PB145-1007	
			7.5	4	PX-S181ZY	PB160-1007BT08	
			11	4			
		LS-125×100B	11	4	PX-180Z	PB160-1007	
			15	4			
			18.5	4			PBH170-10012
			22	4			
			18.5	4	PX-180Z	PBHX185-10012	
		22	4				
		30	4				
37	4	PS-1851Z					
150	150	LS-150×150A	5.5	4	PX-S146Z	PB145-1007	
			7.5	4			
		LS-150×150B	11	4	PX-S181ZY	PB160-1007BT06	
			11	4			
	15	4					

1 陸上

2 清水水中

3 排水水中

4 周辺機器

5 給水

6 ホームポンプ

7 消火

8 ろ過装置

■防振架台適用表

呼称径mm		型 式	出力 kW	極数 P	標準防振架台型式		
吸込	吐出				OS	クラシキ	
150	125	LS-150×125A	15	4	PX180Z	PB160-1007	
			18.5	4		PBH170-10012	
			22	4			
			30	4		PS-1851Z	PBHX185-10012
		30	4				
		37	4				
	45	4					
200	150	LS-200×150A	15	4	PX-180Z	PB160-1007	
			18.5	4		PBHX170-10012	
			22	4			
			22	4		PX180Z	PBHX185-10012
		30	4				
		37	4				
		45	4				
		LS-200×150B	45	4	PS-1851Z		
			55	4			
			75	4			
			75	4			
		LS-200×150C	75	4	PE-21120DD22S6	PBSX25-20014Y	
			90	4			
			110	4			
110	4						
250	200	LS-250×200B	45	4	PE-21125DD33S6		
			55	4			
			75	4			
			75	4			
		LS-250×200C	90	4	PE-22125DF33S6		
			110	4			PE-23130DE33S6
			110	4			