

1
陸
上2
清
水
水
中3
排
水
水
中4
周
辺
機
器5
給
水6
ホ
ム
ポ
ンプ7
消
火8
ろ
過
装
置**■用途**

- 冷温水循環用
- 各種機械セット用
- 一般給水用
- 上水道加圧用
- 工業用水加圧用

■特長

- ① 配管途中に、組み込みができ据付けスペースを取りません。
- ② 小型、軽量で、配管はそのまま分解点検ができますので取り扱いが容易です。
- ③ メカニカルシール採用で液洩れがありません。
- ④ 高温、高圧の温水に使用でき冷温水の循環ポンプとして適しています。



※写真と実際の機器は塗装色等一部異なる場合がありますのでご了承ください。

■標準仕様

揚 液	液質…清水
	液温…0～90℃（150W以下） 0～100℃（0.25～3.7kW） 0～80℃（5.5kW以上）
吸 込 全 揚 程	－6m（20℃） 但し、全揚程が10m以下で使用される場合は、全揚程の60％以下としてください
許容押込圧力	仕様表を参照ください
構 造	羽根車…クローズ
	軸受…メカニカルシール
	軸受…密封玉軸受
材 質 ※1	羽根車…CAC406 ※2
	SUS304（三相）下表参照
	主軸…SUS304（単相、250W、400W）
	ケーシング…FC200
電 動 機	種類…単相 防滴保護形 三相 防滴保護形（0.15kW以下） 全閉自冷屋外形（0.25kW） 全閉屋外形（0.4kW以上）
	電源…単相・100V（0.4kW以下） 三相・200V
	同期回転数…3000min ⁻¹
接 続	呼称径25mmは専用相フランジ その他はJIS10K薄形相フランジ
塗 装 色	7.5BG5/1.5

※1 材質については呼称径25mmのものは下記の通り

相・電圧	出力W	羽根材材質※2	主軸材質	ケーシング
単相・ 100V	40.50	SUS304	SUS430	FC150
	80	PPS樹脂		
	150	ノリル樹脂	SUS303	
	250	SUS304	SUS304	FC200
三相・	80	PPS樹脂	SUS430	FC150
200V	250	SUS304	SUS304	FC200

※2 呼称径32mm（Aタイプ）の羽根車材質はPPS（ポリフェニレンサルファイト樹脂）

標準付属品

相フランジ（ボルト・ナット・パッキン付）……2組

■特殊仕様

材 質 変 更	全ステンレス製 P145参照
電動機変更	電圧変更

特別付属品

スリース弁、チャッキ弁、圧力計、真空計、連成計、
フート弁

■型式說明

LP 25A 5 .04 S

①

②

③

④

⑤

①ポンプ型式

②呼称径 (25mm)

③周波数 (50Hz)

④出力 (40W)

⑤相 (無記号: 三相)

1
陸
上

1 陸上

2 清水水中

3 排水水中

4 周辺機器

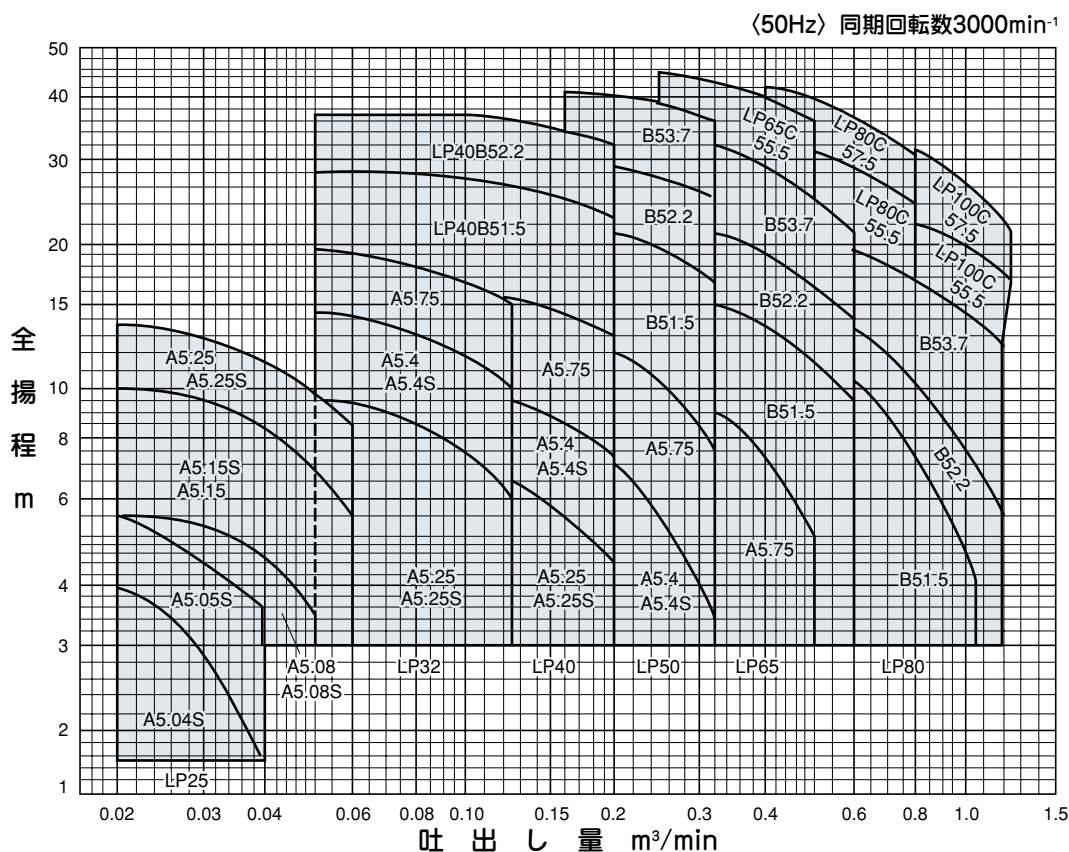
5 給水

6 ホームポンプ

7 消火

8 ろ過装置

■選定図



■仕様表

相	呼称径 mm	型 式	出力 W	仕 様						許容押込 圧 力 MPa
				吐出し量 m ³ /min	全揚程 m	吐出し量 m ³ /min	全揚程 m	吐出し量 m ³ /min	全揚程 m	
単 相	25	LP25A5.04S	40	0.02	4	0.03	3	0.04	1.5	0.1
		LP25A5.05S	50	0.02	5.5	0.03	4.5	0.04	3.5	0.1
		LP25A5.08S	80	0.02	5.5	0.035	5	0.05	3.5	0.1
		LP25A5.15S	150	0.02	10	0.04	8.5	0.06	5.5	0.2
		LP25A5.25S	250	0.02	13.5	0.04	11.5	0.06	8.5	0.2
	32	LP32A5.25S	250	0.05	9.5	0.09	8	0.125	6	0.39
		LP32A5.4S	400	0.05	14.2	0.09	12.5	0.125	10.5	0.39
	40	LP40A5.25S	250	0.10	7	0.16	5.5	0.20	4.5	0.39
		LP40A5.4S	400	0.10	10	0.16	8.5	0.20	7.5	0.39
	50	LP50A5.4S	400	0.16	8	0.25	5.5	0.32	3.5	0.39

1 陸上

2 清水水中

3 排水水中

4 周辺機器

5 給水

6 ホームポンプ

7 消火

8 ろ過装置

仕様表

相	呼称径 mm	型 式	出力 kW	仕 様						許容押込 圧 力 MPa
				吐出し量	全揚程	吐出し量	全揚程	吐出し量	全揚程	
				m³/min	m	m³/min	m	m³/min	m	
三 相	25	LP25A5.08	0.08	0.02	5.5	0.035	5	0.05	3.5	0.1
		LP25A5.15	0.15	0.02	10	0.04	8.5	0.06	5.5	0.2
		LP25A5.25	0.25	0.02	13.5	0.04	11.5	0.06	8.5	0.2
	32	LP32A5.25	0.25	0.05	9.5	0.09	8	0.125	6	0.39
		LP32A5.4	0.4	0.05	14.2	0.09	12.5	0.125	10.5	0.39
		LP32A5.75	0.75	0.05	19	0.09	17	0.125	15	0.39
	40	LP40A5.25	0.25	0.10	7	0.16	5.5	0.20	4.5	0.39
		LP40A5.4	0.4	0.10	10	0.16	8.5	0.20	7.5	0.39
		LP40A5.75	0.75	0.10	16	0.16	14	0.20	13	0.39
		LP40B51.5	1.5	0.05	28	0.10	27	0.20	23	0.59
		LP40B52.2	2.2	0.05	37	0.10	36.5	0.20	32.5	0.59
	50	LP50A5.4	0.4	0.16	8	0.25	5.5	0.32	3.5	0.39
		LP50A5.75	0.75	0.16	13	0.25	10.5	0.32	7.5	0.39
		LP50B5.15	1.5	0.16	21	0.25	19.5	0.32	17	0.59
		LP50B52.2	2.2	0.16	29.5	0.25	27	0.32	24.5	0.59
		LP50B53.7	3.7	0.16	41	0.25	39	0.32	36.5	0.54
	65	LP65A5.75	0.75	0.25	10	0.40	7.5	0.50	5	0.39
		LP65B51.5	1.5	0.25	15.5	0.40	13.5	0.60	9.5	0.59
		LP65B52.2	2.2	0.25	22	0.40	19	0.60	14	0.59
		LP65B53.7	3.7	0.25	32	0.40	28.5	0.60	21.5	0.59
		LP65C55.5	5.5	0.25	45	0.40	40	0.50	36	0.39
	80	LP80B51.5	1.5	0.40	12.5	0.60	10.5	1.05	4	0.59
		LP80B52.2	2.2	0.40	15	0.60	13.5	1.20	5.5	0.59
		LP80B53.7	3.7	0.40	21.5	0.60	19.5	1.20	12.5	0.59
		LP80C55.5	5.5	0.40	32.5	0.60	29	0.80	24	0.39
		LP80C57.5	7.5	0.40	42	0.60	37	0.80	30	0.39
	100	LP100C55.5	5.5	0.63	23	1.0	20	1.25	17	0.39
		LP100C57.5	7.5	0.63	33	1.0	27	1.25	21.5	0.39

1 陸上

2 清水水中

3 排水水中

4 周辺機器

5 給水

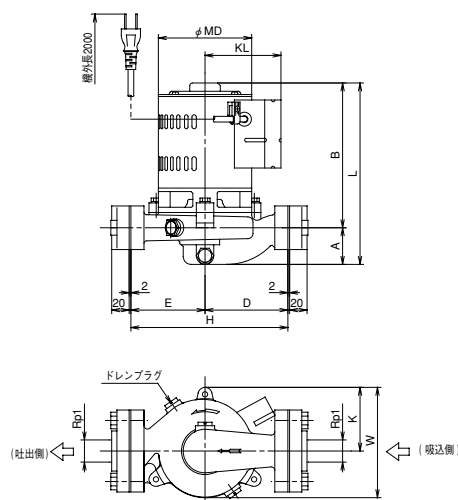
6 ホムポンプ

7 消火

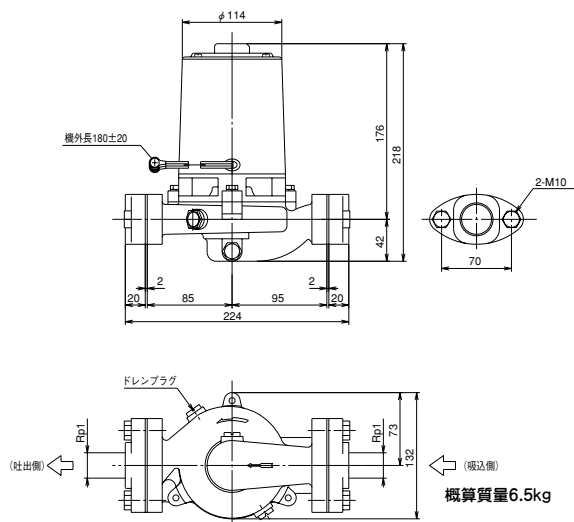
8 ろ過装置

■外形寸法図

●LP25A5.04S~5.08S



●LP25A5.08

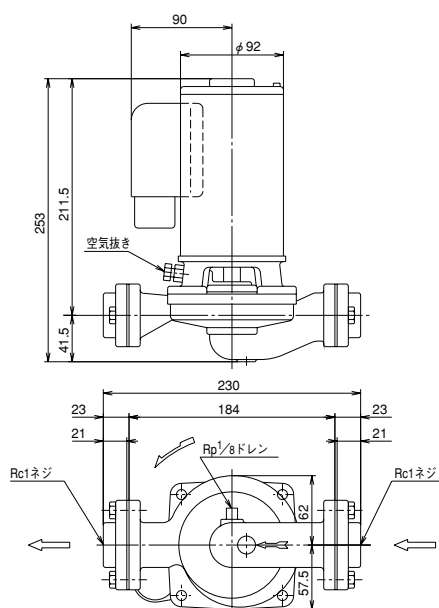


■寸法表

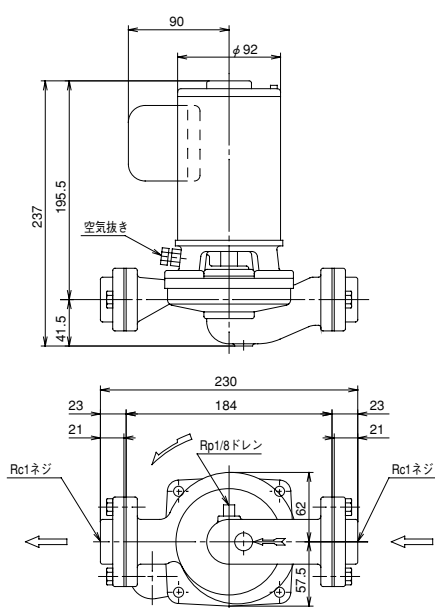
(単位mm)

呼称径 d	型 式	相・ 電圧 V	出力 W	ポンプ 及 ビ 電 動 機										概算 質量 kg
				A	B	D	E	H	K	L	W	KL	MD	
25	LP25A5.04S	単相・ 100	40	29	159	69	69	138	68	188	127	91	99	5.5
	LP25A5.05S		50	29	159	69	96	138	68	188	127	91	99	5.5
	LP25A5.08S		80	42	176	95	85	180	73	218	132	86	109	7.2

●LP25A5.15S



●LP25A5.15



呼称径 d	型 式	相・ 電圧	出力 W	概算質量 kg
25	LP25A5.15S	単相・100V	150	7.5

呼称径 d	型 式	相・ 電圧	出力 kW	概算質量 kg
25	LP25A5.15	三相・200V	0.15	6.4

1 陸上

2 清水水中

3 排水水中

4 周辺機器

5 給水

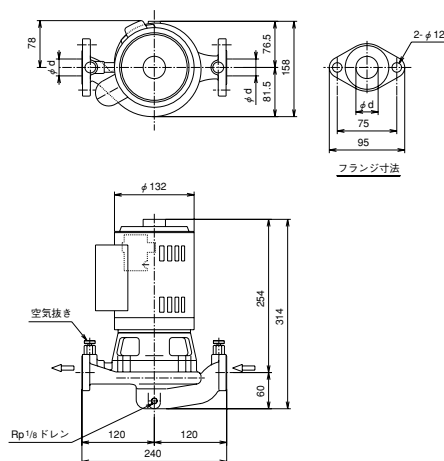
6 ホームポンプ

7 消火

8 ろ過装置

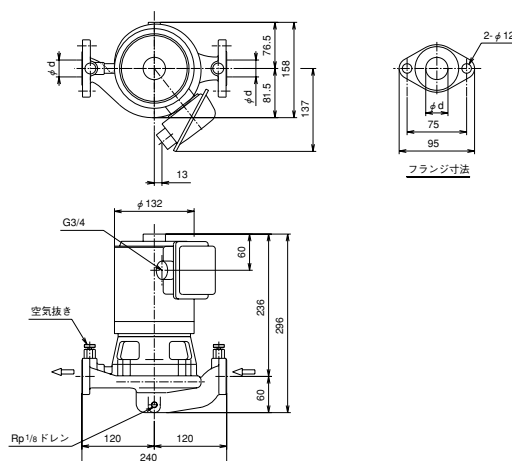
■外形寸法図

●LP25A5.25S



呼称径 d	型 式	相・ 電圧	出力 W	概算質量 kg
25	LP25A5.25S	単相・100V	250	16.5

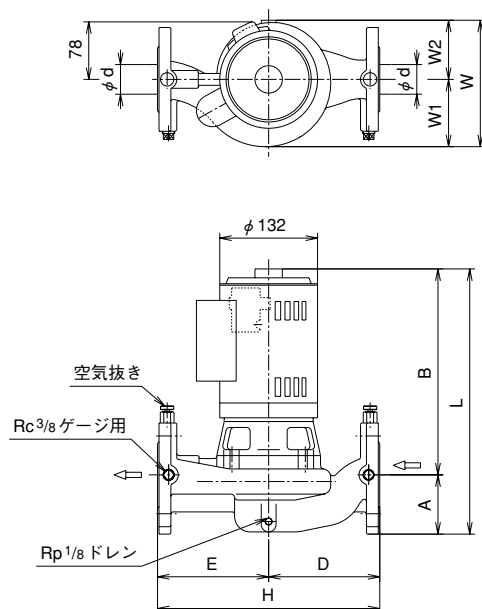
●LP25A5.25



呼称径 d	型 式	相・ 電圧	出力 kW	概算質量 kg
25	LP25A5.25	三相・200V	0.25	15.3

- LP32A5.25S、LP32A5.4S
- LP40A5.25S、LP40A5.4S
- LP50A5.4S

☆フランジ：JIS 10K薄形
寸法はP.22参照



■寸法表

〈単位mm〉

呼称径 d	型 式	出力 W	ポンプ及び電動機				
			A	B	D	E	H
32	LP32A5.25S	250	70	258	140	140	280
	LP32A5.4S	400	70	276	140	140	280
40	LP40A5.25S	250	80	260	150	150	300
	LP40A5.4S	400	80	278	150	150	300
50	LP50A5.4S	400	85	283	160	150	310

型 式	ポンプ及び電動機				概算 質量 kg
	L	W	W1	W2	
LP32A5.25S	328	173	92	81	26
LP32A5.4S	346	173	92	81	27
LP40A5.25S	340	171	91	80	28
LP40A5.4S	358	171	91	80	29
LP50A5.4S	368	178	95	83	31

1 陸上

2 清水水中

3 排水水中

4 周辺機器

5 給水

6 ホームポンプ

7 消火

8 ろ過装置

■外形寸法図

☆フランジ：JIS 10K薄形
寸法はP.22参照

- LP32A5.25
- LP40A5.25

- LP32A5.4、LP32A5.75
- LP40A5.4、LP40A5.75
- LP50A5.4、LP50A5.75
- LP65A5.75

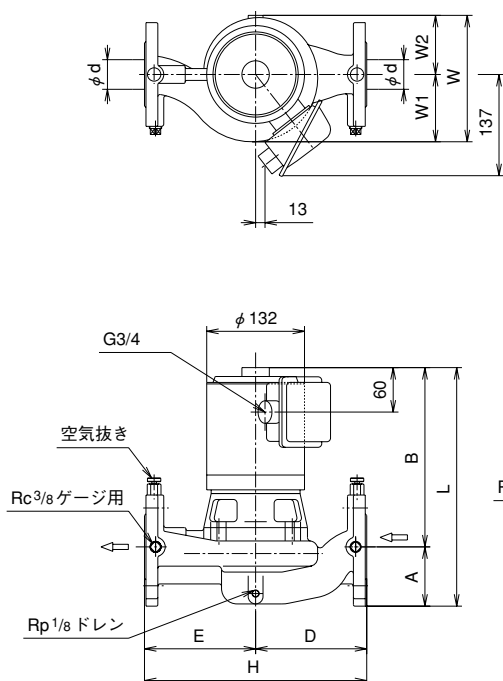


図1

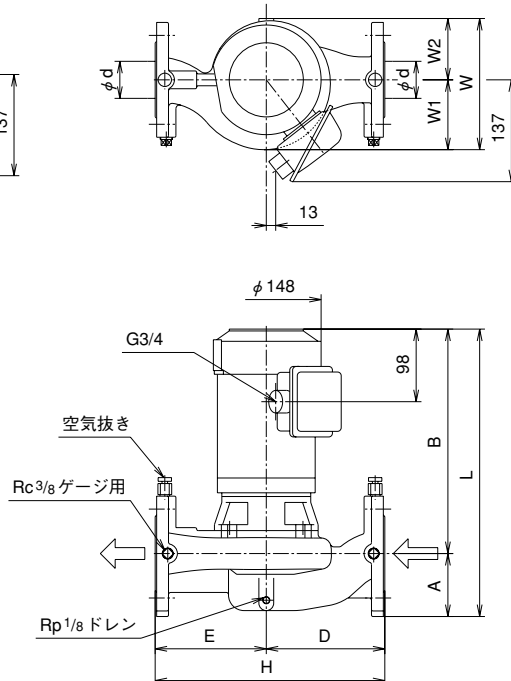


図2

■寸法表

〈単位mm〉

図	呼称径 d	型 式	出力 kW	ポ ン プ 及 ビ 電 動 機									概算質量
				A	B	D	E	H	L	W	W1	W2	kg
1	32	LP32A5.25	0.25	70	240	140	140	280	310	173	92	81	22
2		LP32A5.4	0.4	70	278	140	140	280	348	173	92	81	26
2		LP32A5.75	0.75	70	296	140	140	280	366	173	88	85	33
1	40	LP40A5.25	0.25	80	242	150	150	300	322	171	91	80	25
2		LP40A5.4	0.4	80	280	150	150	300	360	171	91	80	29
2		LP40A5.75	0.75	80	298	150	150	300	378	171	91	80	33
2	50	LP50A5.4	0.4	85	285	160	150	310	370	178	95	83	32
2		LP50A5.75	0.75	85	303	160	150	310	388	178	95	83	35
2	65	LP65A5.75	0.75	95	311	175	165	340	406	193	105.5	87.5	40

1 陸上

2 清水水中

3 排水水中

4 周辺機器

5 給水

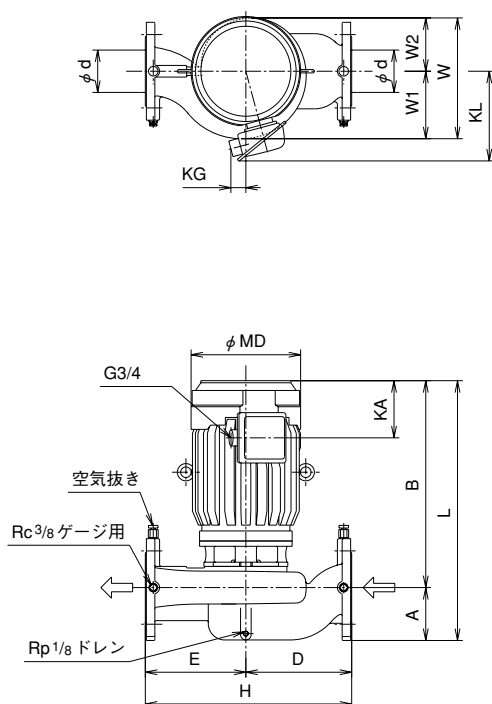
6 ホームポンプ

7 消火

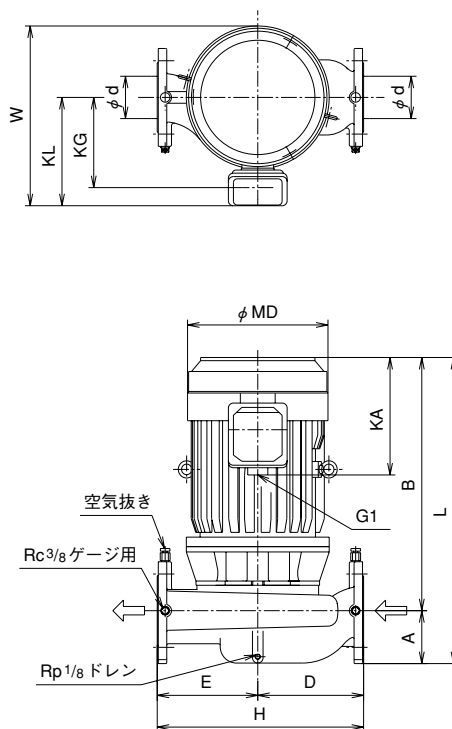
8 ろ過装置

外形寸法図

●LP-Bタイプ



●LP-Cタイプ



☆フランジ：JIS 10K薄形
寸法はP.22参照

寸法表

●LP-Bタイプ

〈単位mm〉

呼称径 d	型 式	出力 kW	ポ ン プ 及 び 電 動 機													概算 質量 kg
			A	B	D	E	H	L	W	W1	W2	KA	KG	KL	MD	
40	LP40B51.5	1.5	80	332	170	170	340	412	216	112	104	98	31	157	184	29
	LP40B52.2	2.2	80	375	170	170	340	455	216	112	104	106	28	169	207	40
50	LP50B51.5	1.5	80	337	155	155	310	417	188	100	88	98	31	157	184	31
	LP50B52.2	2.2	80	375	175	165	340	455	228	120	108	106	28	169	207	41
	LP50B53.7	3.7	80	381	175	165	340	461	228	120	108	108	28	169	207	52
65	LP65B51.5	1.5	95	345	175	165	340	440	218	121	97	98	31	157	184	35
	LP65B52.2	2.2	95	383	175	165	340	478	218	121	97	106	28	169	207	45
	LP65B53.7	3.7	95	386	175	165	340	481	234	123	111	108	28	169	207	56
80	LP80B51.5	1.5	100	347	200	190	390	447	228	127	101	98	31	157	184	47
	LP80B52.2	2.2	100	385	200	190	390	485	228	127	101	106	28	169	207	52
	LP80B53.7	3.7	100	391	200	190	390	491	228	127	101	108	28	169	207	62

●LP-Cタイプ

〈単位mm〉

呼称径 d	型 式	出力 kW	ポ ン プ 及 び 電 動 機									概算質量 kg
			A	B	D	E	H	L	W	KL	MD	
65	LP65C55.5	5.5	95	436	185	185	370	531	325	190	228	73
80	LP80C55.5	5.5	100	439	200	190	390	539	325	190	228	79
	LP80C57.5	7.5	100	479	200	190	390	579	340	205	266	99
100	LP100C55.5	5.5	115	438	225	205	430	553	325	190	228	86
	LP100C57.5	7.5	115	478	225	205	430	593	340	205	266	106

1 陸上

2 清水水中

3 排水水中

4 周辺機器

5 給水

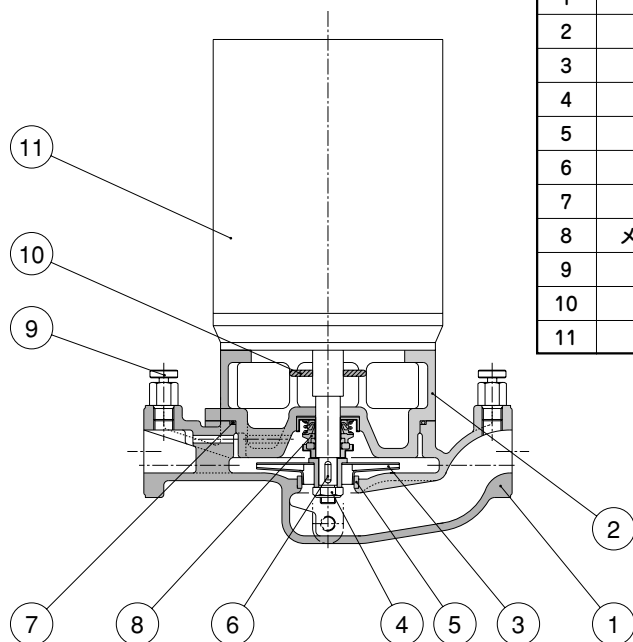
6 ホームポンプ

7 消火

8 ろ過装置

■内部構造図例

●LP25A5.25S

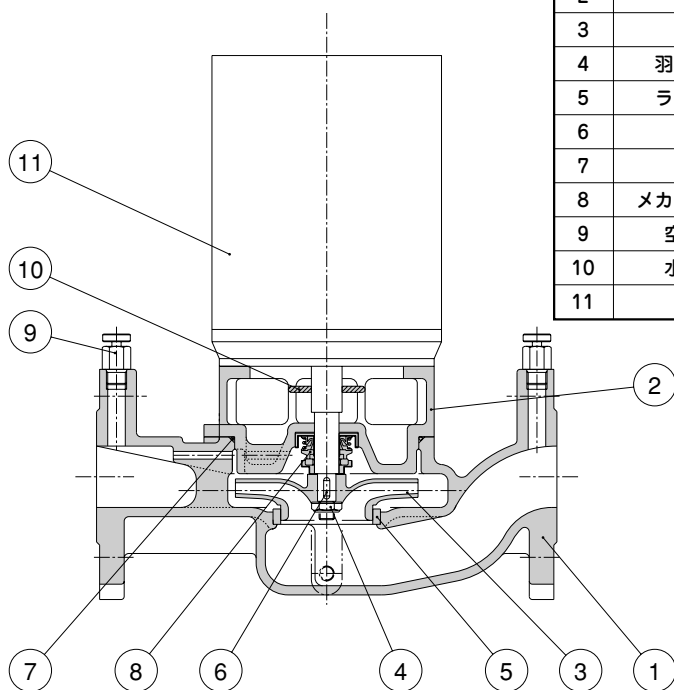


■部品表

符号	部 品 名	数量	材 質
1	ケーシング	1	FC200
2	フレーム	1	FC200
3	羽根車	1	SUS304
4	羽根車ナット	1	SUS304
5	ライナリング	1	CAC406
6	キー	1	SUS420J2
7	Oリング	1	NBR
8	メカニカルシール	1	セラミック～カーボン
9	空気抜き栓	2	C3604BD
10	水切りつば	1	CR
11	電動機	1	—

■内部構造図例

●LP40A5.25S ●LP40A5.4S ●LP50A5.4S



■部品表

符号	部 品 名	数量	材 質
1	ケーシング	1	FC200
2	フレーム	1	FC200
3	羽根車	1	CAC406
4	羽根車ナット	1	SUS304
5	ライナリング	1	CAC406
6	キー	1	SUS420J2
7	Oリング	1	NBR
8	メカニカルシール	1	セラミック～カーボン
9	空気抜き栓	2	C3604BD
10	水切りつば	1	CR
11	電動機	1	—

■専用電動機要目一覧表

型 式	電圧 V	出力 kW	絶縁階級	始動電流	定格電流	保護方式	メカニカルシール 型 式	摺 動 材 質
LP25A5.25S	100	0.25	E	21.9	4.4	防滴	H-16	セラミック〜カーボン
LP32A5.25S	100	0.25	E	21.9	4.4	防滴	H-16	
LP32A5.4S	100	0.4	E	41.7	7.3	防滴	H-16	
LP40A5.25S	100	0.25	E	21.9	4.4	防滴	H-16	
LP40A5.4S	100	0.4	E	41.7	7.3	防滴	H-16	
LP50A5.4S	100	0.4	E	41.7	7.3	防滴	H-16	セラミック〜カーボン
LP25A5.25	200	0.25	F	10.0	1.3	全閉自冷	H-16	
LP32A5.25	200	0.25	F	10.0	1.3	全閉自冷	H-16	
LP32A5.4	200	0.4	F	11.6	2.1	全閉屋外	H-16	
LP32A5.75	200	0.75	F	28.0	3.3	全閉屋外	H-16	
LP40A5.25	200	0.25	F	10.0	1.3	全閉自冷	H-16	
LP40A5.4	200	0.4	F	11.6	2.1	全閉屋外	H-16	
LP40A5.75	200	0.75	F	28.0	3.3	全閉屋外	H-16	セラミック〜カーボン
LP40B51.5	200	1.5	F	43.4	6.2	全閉屋外	H-20H	
LP40B52.2	200	2.2	F	68.6	8.6	全閉屋外	H-20H	
LP50A5.4	200	0.4	F	11.6	2.1	全閉屋外	H-16	
LP50A5.75	200	0.75	F	28.0	3.3	全閉屋外	H-16	
LP50B51.5	200	1.5	F	43.4	6.2	全閉屋外	H-20H	
LP50B52.2	200	2.2	F	68.6	8.6	全閉屋外	H-20H	セラミック〜カーボン
LP50B53.7	200	3.7	F	102.8	14.0	全閉屋外	H-20H	
LP65A5.75	200	0.75	F	28.0	3.3	全閉屋外	H-16	
LP65B51.5	200	1.5	F	43.4	6.2	全閉屋外	H-20H	
LP65B52.2	200	2.2	F	68.6	8.6	全閉屋外	H-20H	
LP65B53.7	200	3.7	F	102.8	14.0	全閉屋外	H-20H	
LP65C55.5	200	5.5	F	169.2	21.0	全閉屋外	EA560-25	
LP80B51.5	200	1.5	F	43.4	6.2	全閉屋外	H-20H	
LP80B52.2	200	2.2	F	68.6	8.6	全閉屋外	H-20H	
LP80B53.7	200	3.7	F	102.8	14.0	全閉屋外	H-20H	
LP80C55.5	200	5.5	F	169.2	21.0	全閉屋外	EA560-25	セラミック〜カーボン
LP80C57.5	200	7.5	F	244.2	28.0	全閉屋外	EA560-25	
LP100C55.5	200	5.5	F	169.2	21.0	全閉屋外	EA560-25	
LP100C57.5	200	7.5	F	244.2	28.0	全閉屋外	EA560-25	

1 陸上

2 清水水中

3 排水水中

4 周辺機器

5 給水

6 ホームポンプ

7 消火

8 ろ過装置

■LP型ラインポンプ

型 式	出力 kW	Oリング	三相全閉			単相・三相防滴	
			負荷側		反負荷側	負荷側	反負荷側
			軸受 (モータ内)	オイルシール	軸受 (モータ内)		
LP25A5.25S	0.25	G120	—	—	—	6204ZZCM	6202ZZCM
LP32A5.25S	0.25	G120	—	—	—	6204ZZCM	6202ZZCM
LP32A5.4S	0.4	G120	—	—	—	6204ZZCM	6202ZZCM
LP40A5.25S	0.25	G120	—	—	—	6204ZZCM	6202ZZCM
LP40A5.4S	0.4	G120	—	—	—	6204ZZCM	6202ZZCM
LP50A5.4S	0.4	G120	—	—	—	6204ZZCM	6202ZZCM
LP25A5.25	0.25	G120	6204ZZC3	—	6202ZZCM	—	—
LP32A5.25	0.25	G120	6204ZZC3	—	6202ZZCM	—	—
LP32A5.4	0.4	G120	6204ZZC3	—	6202ZZCM	—	—
LP32A5.75	0.75	G140	6205ZZC3	TC25408	6202ZZCM	—	—
LP40A5.25	0.25	G120	6204ZZC3	—	6202ZZCM	—	—
LP40A5.4	0.4	G120	6204ZZC3	—	6202ZZCM	—	—
LP40A5.75	0.75	G120	6205ZZC3	TC25408	6202ZZCM	—	—
LP40B51.5	1.5	K184	6305ZZC3	TC25408	6204ZZCM	—	—
LP40B52.2	2.2	K184	6306ZZC3	TC30458	6204ZZCM	—	—
LP50A5.4	0.4	G120	6204ZZC3	—	6202ZZCM	—	—
LP50A5.75	0.75	G120	6205ZZC3	TC25408	6202ZZCM	—	—
LP50B51.5	1.5	G140	6305ZZC3	TC25408	6204ZZCM	—	—
LP50B52.2	2.2	K184	6306ZZC3	TC30458	6204ZZCM	—	—
LP50B53.7	3.7	K184	6307ZZC3	TC35508	6205ZZCM	—	—
LP65A5.75	0.75	G120	6205ZZC3	TC25408	6202ZZCM	—	—
LP65B51.5	1.5	G140	6305ZZC3	TC25408	6204ZZCM	—	—
LP65B52.2	2.2	G140	6306ZZC3	TC30458	6204ZZCM	—	—
LP65B53.7	3.7	K184	6307ZZC3	TC35508	6205ZZCM	—	—
LP65C55.5	5.5	K198	6308ZZC3	TC40528	6206ZZCM	—	—
LP80B51.5	1.5	G140	6305ZZC3	TC25408	6204ZZCM	—	—
LP80B52.2	2.2	G140	6306ZZC3	TC30458	6204ZZCM	—	—
LP80B53.7	3.7	G140	6307ZZC3	TC35508	6205ZZCM	—	—
LP80C55.5	5.5	K198	6308ZZC3	TC40528	6206ZZCM	—	—
LP80C57.5	7.5	K198	6308ZZC3	TC40528	6207ZZCM	—	—
LP100C55.5	5.5	K198	6308ZZC3	TC40528	6206ZZCM	—	—
LP100C57.5	7.5	K198	6308ZZC3	TC40528	6207ZZCM	—	—

※単相防滴・三相全閉0.4kW以下のモータ内オイルシールは使用されておりません。