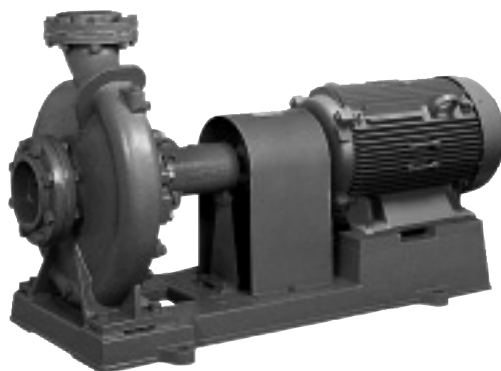


## ■用 途

●冷温水循環用・ビル設備冷却水用・一般農業用・一般工業用(給水用途にご使用の場合はお問合せください)

## ■特 長

- (1)構造が簡単で配管を外さずに分解・組立が可能なBack Pull Out構造ですから保守・点検が容易です。
- (2)吐出口がポンプの上部中心にあるため荷重や据付に対して安定・有利です。
- (3)効率・吸上性能がよく広い範囲にわたって使用いただけます。
- (4)4極モータを使用しており、振動も少なく静かな運転音です。
- (5)(社)公共建築協会の「横形遠心ポンプ」評価品です。
- (6)日本工業規格(JISB8313)に準拠しています。



(注) 相フランジは特別付属品です。

## ■標準仕様

揚 液	液 質	清水[pH5.8~8.6 スラリー50ppm(0.1wt%)以下] 0~90℃(凍結なきこと)
材 質	インベラ 主 軸 ケーシング	CAC702(A $\parallel$ BC2)又はCAC406(BC6) SUS420J2又はSUS403(接液部) FC
モ ー タ	種 類 電 源 同期回転速度	全閉外扇屋内形(15kW以下)、開放防滴保護形(18.5kW以上) 三相200V(90kW以上は400V) 50Hz:1,500min <sup>-1</sup> 60Hz:1,800min <sup>-1</sup>
設 置 場 所	屋 内	
構 造	インベラ 軸 封 軸 受	クローズ グランドパッキン 密封玉軸受
フ ラ ン ジ 形 状	JIS10K並形	
塗装色(マンセルNo.)	グレー(2.5PB5.1/0.8)	

## ■標準付属品

モ	—	タ	全閉外扇屋内形(15kW以下)、開放防滴保護形(18.5kW以上)
ベ	—	ス	鋳鉄製
カ	ッ	プ	リ
ン	グ		
カ	ッ	プ	リ
ン	グ	カ	バ
ク	サ	ビ	

## ■特殊仕様

モ	—	タ	変 更	全閉外扇形(15kW以上)、高効率節電形
電	圧	変	更	例 400V or 440V
軸	封	部	変 更(※2)	
塗	装	色	変 更	指定色

(※2) 吸上仕様: 0.098MPa {1kgf/cm<sup>2</sup>} 未満も吸上仕様となります。  
高圧仕様: 0.49MPa {5kgf/cm<sup>2</sup>} 以上

## ■許容押込圧力(※1)

$$\left(1.37 - \frac{\text{締切全揚程} \times 0.098}{10}\right) \text{MPa 又は } 0.69 \text{MPa}$$

$$\left\{14 - \frac{\text{締切全揚程}}{10}\right\} \text{kgf/cm}^2 \text{ 又は } \{7\} \text{kgf/cm}^2$$

のいずれか低い圧力

(※1) 仕様表をご覧ください。口径250mm以上はお問合せください。

## ■吸上全揚程

標準品は押込専用(押込0.098MPa {1kgf/cm<sup>2</sup>} 以上)です。吸上仕様及び高圧仕様は特殊仕様となります。

## ■特別付属品

- チェック弁
- 吐出異径管
- パイプサイレンサー
- フート弁
- スルース弁
- 防振架台
- 相フランジセット
- 吸込異径管
- 防振継手
- 基礎ボルト

## 形式説明

**GFK-150×1255-4MN7.5**

①

②

③

④

⑤

⑥

①ポンプ形

②吸込口径(mm)

③吐出口径(mm)

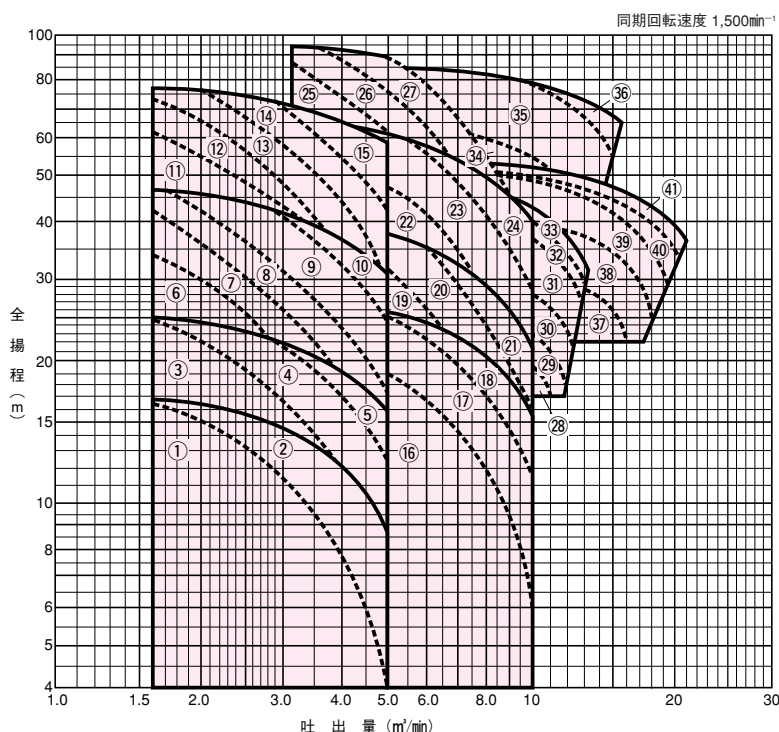
④周波数(5:50Hz 6:60Hz)

⑤モータ極数(4極)

⑥モータ出力(kW)

# GF-4M形

## 適用図

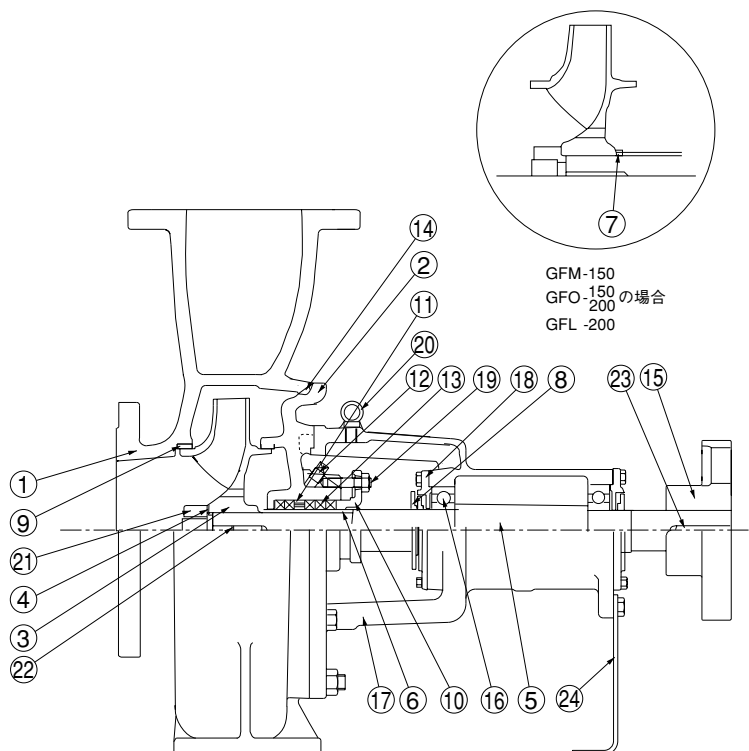


## 仕様表

口径 mm	符号	形 式	モータ kW	仕 様	許容押込 圧 力 MPa {kgf/cm <sup>2</sup> }	防振架台適応表	
150 ×	1	GFK-150×1255-4MN7.5	7.5	仕様によりインペラ寸法 が異なります。お問合せ に際しましては仕様をお 知らせください。 尚、吸込条件は、標準で 押込 (0.098MPa {1kgf/cm <sup>2</sup> }) 以上です。吸上げ及び押 込0.098MPa {1kgf/cm <sup>2</sup> }) 未 満でご使用の際は、特殊 仕様品となります。 また、0.49MPa {5kgf/cm <sup>2</sup> }) を超える押込圧力の場合 には、GD形 (P.44) をおす めします。	0.69 {7.0}	QRE-08F	PX-120Z
	2	GFK-150×1255-4MN11	11		0.69 {7.0}	QRE-08F	PX-130Z
	3	GFL-150×1255-4MN11	11		0.69 {7.0}	QRE-09F	PX-130Z
	4	GFL-150×1255-4MN15	15		0.69 {7.0}	QRE-11F	PX-S146Z
	5	GFL-150×1255-4M18.5	18.5		0.69 {7.0}	QRE-11F	PX-S146Z
	6	GFM-150×1255-4MN15	15		0.69 {7.0}	QRE-11F	PX-145Z
	7	GFM-150×1255-4M18.5	18.5		0.69 {7.0}	QRE-12F	PX-145Z
	8	GFM-150×1255-4M22	22		0.69 {7.0}	QRE-12F	PX-145Z
	9	GFM-150×1255-4M30	30		0.69 {7.0}	QRE-12F	PX-145Z
	10	GFM-150×1255-4M37	37		0.69 {7.0}	QRE-13F	PX-160Z
	11	GFO-150×1255-4M30	30		0.59 {6.0}	QRE-13F	PX-145Z
	12	GFO-150×1255-4M37	37		0.59 {6.0}	—	PX-160Z
	13	GFO-150×1255-4M45	45		0.59 {6.0}	—	PX-160Z
	14	GFO-150×1255-4M55	55		0.59 {6.0}	—	PX-160Z
	15	GFO-150×1255-4M75	75		0.59 {6.0}	—	PX-160ZA
200 ×	16	GFL-200×1505-4M22	22		0.69 {7.0}	QRE-12F	PX-145Z
	17	GFL-200×1505-4M30	30		0.69 {7.0}	QRE-12F	PX-145Z
	18	GFL-200×1505-4M37	37		0.69 {7.0}	QRE-12F	PX-160Z
	19	GFM-200×1505-4M37	37		0.69 {7.0}	—	PX-180Z
	20	GFM-200×1505-4M45	45		0.69 {7.0}	—	PX-180Z
	21	GFM-200×1505-4M55	55		0.69 {7.0}	—	PX-180Z
	22	GFO-200×1505-4M55	55		0.69 {7.0}	—	PX-180Z
	23	GFO-200×1505-4M75	75		0.69 {7.0}	—	PX-180Z
	24	GFO-200×1505-4M90	90		0.69 {7.0}	—	PX-180Z
	25	GFQ-200×1505-4M75	75		0.44 {4.5}	—	PS-2001Z
	26	GFQ-200×1505-4M90	90		0.44 {4.5}	—	PS-2001Z
	27	GFQ-200×1505-4M110	110		0.44 {4.5}	—	PS-2001Z

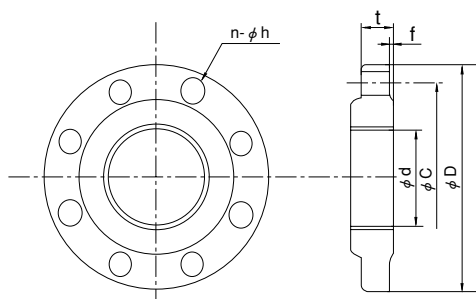
口径 mm	符号	形 式	モータ	仕 様	許容押込 圧 力	防 振 架 台 適 応 表	
			kW		MPa {kgf/cm <sup>2</sup> }		
250	28	GFO-2505G-4MN37	37	仕様によりインペラ寸法 が異なります。お問合せ に際しましては仕様をお 知らせください。  尚、吸込条件は、標準で 押込 {0.098MPa {1kgf/cm <sup>2</sup> }} 以上) です。吸上げ及び押 込0.098MPa {1kgf/cm <sup>2</sup> }} 未 満でご使用の際は、特殊 仕様品となります。  また、0.49MPa {5kgf/cm <sup>2</sup> }} を超える押込圧力の場合 には、GD形(P.44)をおす めします。	0.59 (6.0)	お問合せください。	
	29	GFO-2505G-4MN45	45				
	30	GFO-2505G-4MN55	55				
	31	GFO-2505G-4MN75	75				
	×	32	GFO-2505G-4MN90				90
33		GFO-2505G-4MN110	110				
200		34	GFQ-2505G-4MN160				160
		35	GFQ-2505G-4MN200				200
	36	GFQ-2505G-4MN250	250				
300	37	GFO-3005G-4MN90	90				
	38	GFO-3005G-4MN110	110				
	×	39	GFO-3005G-4MN132				132
		40	GFO-3005G-4MN160				160
250	41	GFO-3005G-4MN200	200				

# GF-4M形



No	名 称	材 料	No	名 称	材 料
1	ケーシング	FC	13	グランドパッキン	—
2	ケーシングカバー	FC	14	O リ ン グ	ゴム (NBR)
3	インペラ	CAC702 (A/B C2) 又は CAC406 (BC6)	15	プッシュ穴付軸継手	FC
4	インペラ座金	C1201	16	玉 軸 受	—
5	主 軸	SUS420J2 又は SUS403	17	軸 受 箱	FC
6	ス リ ー ブ	SUS416	18	軸 受 カ バ ー	FC
7	調 整 リ ン グ	SUS403	19	両 ね じ ボ ル ト	C3604
8	水 切 つ ば	ゴム (NBR)	20	ア イ ボ ル ト	SS400
9	ライナリング	CAC406 (BC6)	21	ナ ッ ト	C3604
10	パ ッ キ ン 押 え	CAC406 (BC6)	22	キ	— SUS403
11	ランタンリング	CAC406 (BC6))	23	キ	— S45C
12	プ ラ グ	SWICH10K	24	支 え	SS400

## ■GF-4M形相フランジ寸法(特別付属品)

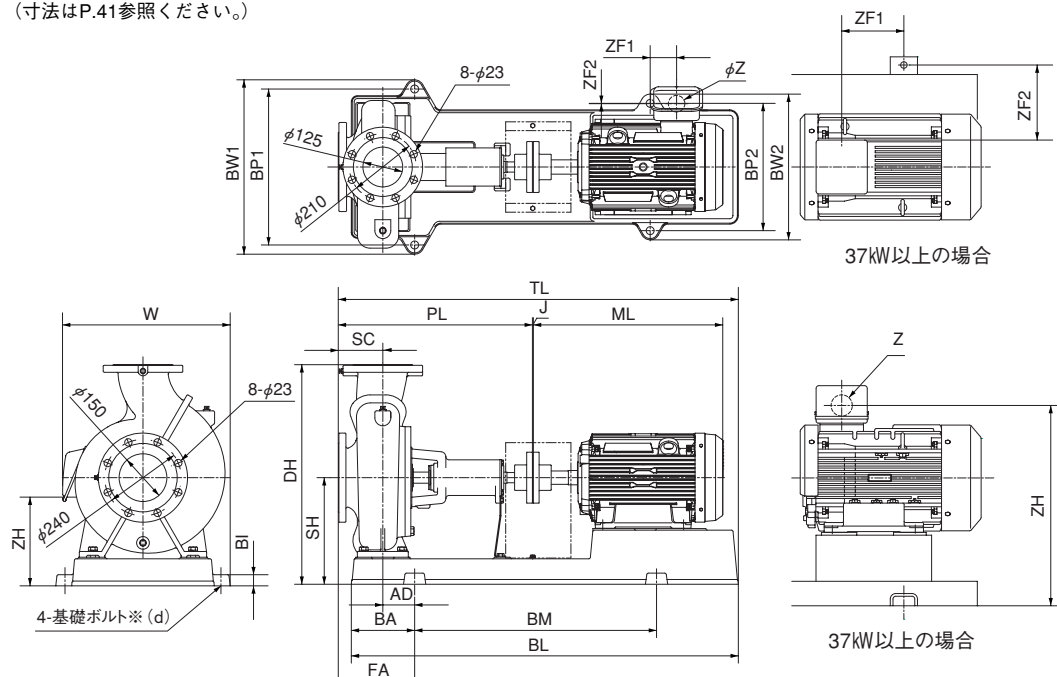


口径 mm	d	C	D	t	f	n	h (適用ボルト)
125	PT5	210	250	24	2	8	24 (M20)
150	PT6	240	280	26	2	8	24 (M20)
200	PT8	290	330	26	2	12	24 (M20)

■寸法図 実施計画に際しましては納入仕様書ご請求ください。

フランジ：JIS10K並形（相フランジは特別付属品です。）

（寸法はP.41参照ください。）



※基礎ボルトは特別付属品です。

口径 mm	形 式	モーター	インバータ	ポンプ										ベース										組合せ寸法										その他				質量 ※	
		kW	材質	SC	PL	BI	BL	BA	BM	BP1	BP2	BW1	BW2	DH	SH	TL	AD	J	FA	W	ML	ZF1	ZF2	ZH	φZ	kg	d												
150	GFK-1505-4MN7.5	7.5	CAC406 (BC6)	140	670	35	1030	179	660	490	350	548	408	650	335	1139	80	3	220	—	466	51	13	283	36	206	M20												
	GFK-1505-4MN11	11		140	670	35	1146	199	740	490	400	548	458	650	335	1236	100	3	240	—	563	16	-12	275	45	258	M20												
	GFL-1505-4MN11	11		140	670	35	1146	199	740	490	400	548	458	690	335	1236	100	3	240	—	563	16	-12	275	45	309	M20												
	GFL-1505-4MN15	15		140	670	35	1276	214	840	490	490	548	548	690	335	1317	115	3	255	—	595	-77	33	275	52	320	M20												
	GFL-150X1255-4M18.5	18.5		140	670	35	1276	214	840	490	490	548	548	690	335	1317	115	3	255	—	577	-77	33	275	65	334	M20												
	GFM-1505-4M15	15		140	670	35	1280	214	840	600	490	668	558	720	365	1301	95	3	235	—	577	48	46	303	52	313	M24												
	125	GFM-150X1255-4M18.5	18.5	CAC702 (A1/BC2)	140	670	35	1280	214	840	600	490	668	558	720	365	1301	95	3	235	—	577	-57	33	305	65	357	M24											
		GFM-150X1255-4M22	22		140	670	35	1276	214	840	600	490	668	558	720	365	1297	95	3	235	—	609	-51	8	344	65	385	M24											
		GFM-150X1255-4M30	30		140	670	35	1276	214	840	600	490	668	558	720	365	1297	95	3	235	—	609	-51	8	344	65	390	M24											
		GFM-150X1255-4M37	37		140	670	35	1276	214	840	600	490	668	558	720	365	1452	95	4	235	—	778	88	147	625	78	474	M24											
		GFO-150X1255-4M30	30		140	670	35	1280	214	840	600	490	668	558	805	405	1301	95	3	235	—	609	-51	8	384	65	476	M24											
		GFO-150X1255-4M37	37		140	670	35	1280	214	840	600	490	668	558	805	405	1452	95	4	235	—	778	88	147	665	78	553	M24											
200		GFO-150X1255-4M45	45	CAC702 (A1/BC2)	140	670	35	1280	214	840	600	490	668	558	805	405	1452	95	4	235	—	778	88	147	665	78	561	M24											
		GFO-150X1255-4M55	55		140	670	35	1280	214	840	600	490	668	558	805	405	1493	95	4	235	—	819	72	147	680	92	610	M24											
		GFO-150X1255-4M75	75		140	670	50	1432	241	940	600	600	670	670	820	420	1540	120	4	260	—	866	157	152	771	78	724	M24											
		GFL-200X1505-4M22	22		160	690	35	1276	214	840	600	490	668	558	740	365	1317	95	3	255	—	609	-51	8	344	65	406	M24											
		GFL-200X1505-4M30	30		160	690	35	1276	214	840	600	490	668	558	740	365	1317	95	3	255	—	609	-51	8	344	65	412	M24											
		GFL-200X1505-4M37	37		160	690	35	1276	214	840	600	490	668	558	740	365	1472	95	4	255	—	778	88	147	625	78	488	M24											
	150	GFM-200X1505-4M37	37	CAC702 (A1/BC2)	160	830	50	1434	241	940	670	550	740	620	820	420	1612	120	4	280	—	778	73	177	680	78	591	M24											
		GFM-200X1505-4M45	45		160	830	50	1434	241	940	670	550	740	620	820	420	1612	120	4	280	—	778	73	177	680	78	601	M24											
		GFM-200X1505-4M55	55		160	830	50	1434	241	940	670	550	740	620	820	420	1653	120	4	280	—	819	57	177	695	92	649	M24											
		GFO-200X1505-4M55	55		160	830	50	1432	241	940	670	550	740	620	870	420	1653	120	4	280	—	819	57	177	695	92	678	M24											
		GFO-200X1505-4M75	75		160	830	50	1629	281	1060	670	670	740	740	870	420	1700	160	4	320	—	866	177	187	771	78	779	M24											
		GFO-200X1505-4M90	90		160	830	50	1629	281	1060	670	670	740	740	870	420	1740	160	4	320	—	906	177	187	771	78	834	M24											
150		GFQ-200X1505-4M75	75		180	1000	50	1640	281	1060	670	550	740	620	1065	505	1870	140	4	320	—	866	7	127	856	78	975	M24											
		GFQ-200X1505-4M90	90		180	1000	50	1640	281	1060	670	550	740	620	1065	505	1910	140	4	320	—	906	7	127	856	78	1000	M24											
		GFQ-200X1505-4M110	110		180	1000	50	1738	311	1200	670	670	740	740	1065	505	1988	170	4	350	—	984	150	187	881	92	1110	M24											

(注1) W≦BW1の場合はWを省略 (注2) TL≧PL+J+ML (注3) 表中(―)寸法は、図と反対方向を表す。

# GF-4M形

※基礎ボルトは特別付属品です。

口径 mm	形 式	モータ	インバータ	ベース										組合せ寸法								その他					質量 ※	
		kW	材質	SC	PL	BI	BL	BA	BM	BP1	BP2	BW1	BW2	DH	SH	TL	AD	J	FA	W	ML	ZF1	ZF2	ZH	φZ	kg	d	
250	GFO-2505G-4MN37	37	CAC 406	180	850	45	1600	270	1060	750	750	810	810	970	470	1674	150	4	—	—	820	229	276	737	78	765	M24	
	GFO-2505G-4MN45	45		180	850	45	1600	270	1060	750	750	810	810	970	470	1674	150	4	—	—	820	229	276	737	78	780	M24	
	GFO-2505G-4MN55	55		180	850	45	1600	270	1060	750	750	810	810	970	470	1711	150	4	—	—	875	222	276	737	92	895	M24	
	GFO-2505G-4MN75	75		180	850	45	1600	270	1060	750	750	810	810	970	470	1793	150	4	—	—	939	170	234	851	78	1045	M24	
	GFO-2505G-4MN90	90		180	850	45	1600	270	1060	750	750	810	810	970	470	1793	150	4	—	—	939	170	234	851	78	1095	M24	
	GFO-2505G-4MN110	110		180	850	10	1800	270	630	650	650	710	710	1025	525	1922	90	4	—	723	1068	270	165	936	92	1250	M20	
200	GFO-2505G-4MN160	160	CAC 406	225	975	10	1800	270	630	750	750	810	810	1130	570	2085	125	4	—	846	1106	225	227	981	92	1910	M20	
	GFO-2505G-4MN200	200		225	975	10	1900	320	630	750	750	810	810	1130	570	2158	175	5	—	846	1178	324	130	1082	104	1980	M20	
	GFO-2505G-4MN250	250		225	975	10	2100	420	630	800	800	860	860	1130	570	2391	225	5	—	846	1411	273	155	1127	104	2330	M20	
300	GFO-3005G-4MN90	90	CAC 406	225	975	10	1700	220	630	750	750	810	810	1130	570	1918	30	4	—	849	939	170	234	951	78	1200	M20	
	GFO-3005G-4MN110	110		225	975	10	1850	295	630	750	750	810	810	1130	570	2047	105	4	—	849	1068	205	215	981	92	1340	M20	
	GFO-3005G-4MN132	132		225	975	10	1850	295	630	750	750	810	810	1130	570	2047	105	4	—	849	1068	205	215	981	92	1400	M20	
	GFO-3005G-4MN160	160		225	975	10	1850	295	630	750	750	810	810	1130	570	2085	105	4	—	849	1106	205	227	981	92	1500	M20	
	GFO-3005G-4MN200	200		225	975	10	1900	320	630	750	750	810	810	1130	570	2157	130	4	—	849	1178	280	130	1082	104	1920	M20	

(注1) W≦BW1の場合はWを省略 (注2) TL≧PL+J+ML (注3) 表中〈—〉寸法は、図と反対方向を表す。

## ●推奨基礎ボルト寸法

吸込 口径 d <sub>1</sub>	吐出 口径 d <sub>2</sub>	基礎ボルト H	備 考
150	125	M20×250	GFK・GFL形
		M24×315	GFM・GFO形
200	150	M24×315	GFO・GFQ形
250	200	お問合せください。	
300	250		

## ●フランジ寸法

吸込 口径 d <sub>1</sub>	吐出 口径 d <sub>2</sub>	g1	g2	n1	n2
150	125	240	210	8	8
200	150	290	240	12	8
250	200	355	290	12	12
300	250	400	355	16	12