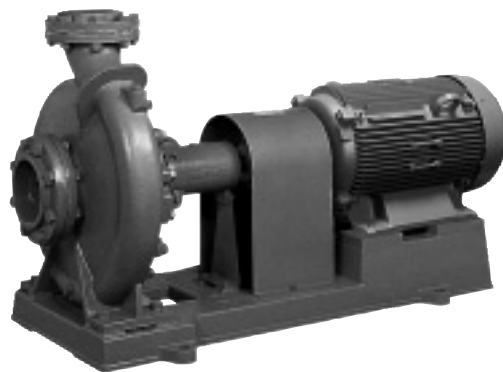


■用 途

●冷温水循環用・ビル設備冷却水用・一般農業用・一般工業用(給水用途にご使用の場合はお問合せください)

■特 長

- (1)構造が簡単で配管を外さずに分解・組立が可能なBack Pull Out構造ですから保守・点検が容易です。
- (2)吐出口がポンプの上部中心にあるため荷重や据付に対して安定・有利です。
- (3)効率・吸上性能がよく広い範囲にわたって使用いただけます。
- (4)4極モータを使用しており、振動も少なく静かな運転音です。
- (5)(社)公共建築協会の「横形遠心ポンプ」評価品です。
- (6)日本工業規格(JISB8313)に準拠しています。



(注) 相フランジは特別付属品です。

■標準仕様

揚 液	液 質	清水[pH5.8~8.6 スラリー50ppm(0.1wt%)以下] 0~90℃(凍結なきこと)
材 質	インペラ 主 軸 ケーシング	CAC702(A&BC2)又はCAC406(BC6) SUS420J2又はSUS403(接液部) FC
モ ー タ	種 類 電 源 同期回転速度	全閉外扇屋内形(15kW以下)、開放防滴保護形(18.5kW以上) 三相200V(90kW以上は400V) 50Hz:1,500min ⁻¹ 60Hz:1,800min ⁻¹
設 置 場 所	屋 内	
構 造	インペラ 軸 封 軸 受	クローズ グランドパッキン 密封玉軸受
フ ラ ン ジ 形 状	JIS10K並形	
塗装色(マンセルNo.)	グレー(2.5PB5.1/0.8)	

■標準付属品

モ	—	タ	全閉外扇屋内形(15kW以下)、開放防滴保護形(18.5kW以上)
ベ	—	ス	鋳鉄製
カ ッ プ リ ン グ			
カップリングカバー			
ク	サ	ビ	

■特殊仕様

モ	—	タ	変更	全閉外扇形(15kW以上)、高効率節電形
電	圧	変	更	例 400V or 440V
軸	封	部	変	更(※2)
塗	装	色	変	更
指	定	色		

(※2) 吸上仕様: 0.098MPa {1kgf/cm²} 未満も吸上仕様となります。
高押込仕様: 0.49MPa {5kgf/cm²} 以上

■許容押込圧力(※1)

$$\left(1.37 - \frac{\text{締切全揚程} \times 0.098}{10}\right) \text{MPa 又は } 0.69 \text{MPa}$$

$$\left\{14 - \frac{\text{締切全揚程}}{10}\right\} \text{kgf/cm}^2 \text{ 又は } \{7\} \text{kgf/cm}^2$$

のいずれか低い圧力

(※1) 仕様表をご覧ください。口径250mm以上はお問合せください。

■吸上全揚程

標準品は押込専用(押込0.098MPa {1kgf/cm²} 以上)です。吸上仕様及び高押込仕様は特殊仕様となります。

■特別付属品

- チェック弁
- スルース弁
- 吸込異径管
- 吐出異径管
- 防振架台
- 防振継手
- パイプサイレンサー
- 相フランジセット
- 基礎ボルト
- フート弁

形式説明

GFK-150×1255-4MN7.5

①

②

③

④ ⑤

⑥

①ポンプ形

②吸込口径(mm)

③吐出口径(mm)

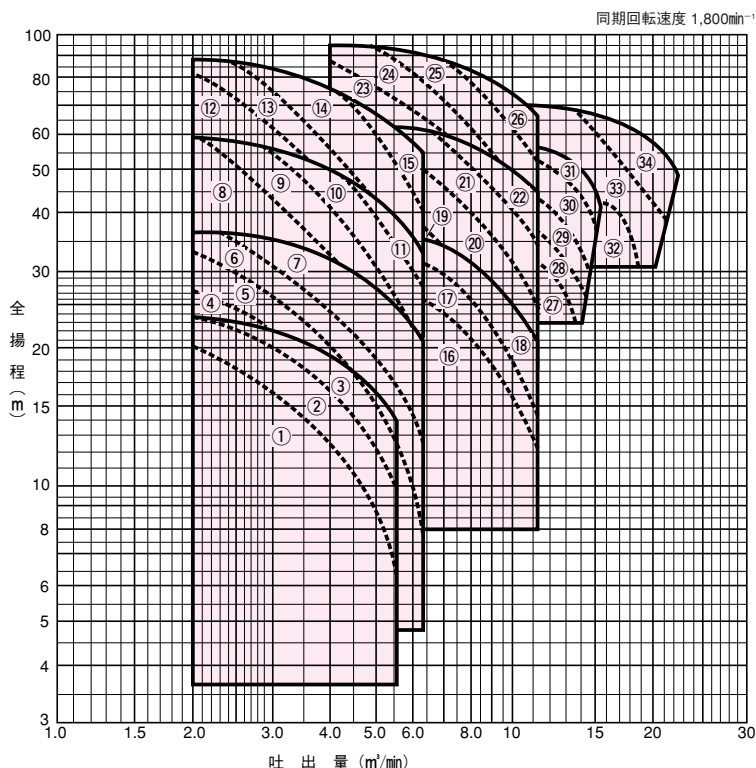
④周波数(5:50Hz 6:60Hz)

⑤モータ極数(4極)

⑥モータ出力(kW)

GF-4M形

適用図

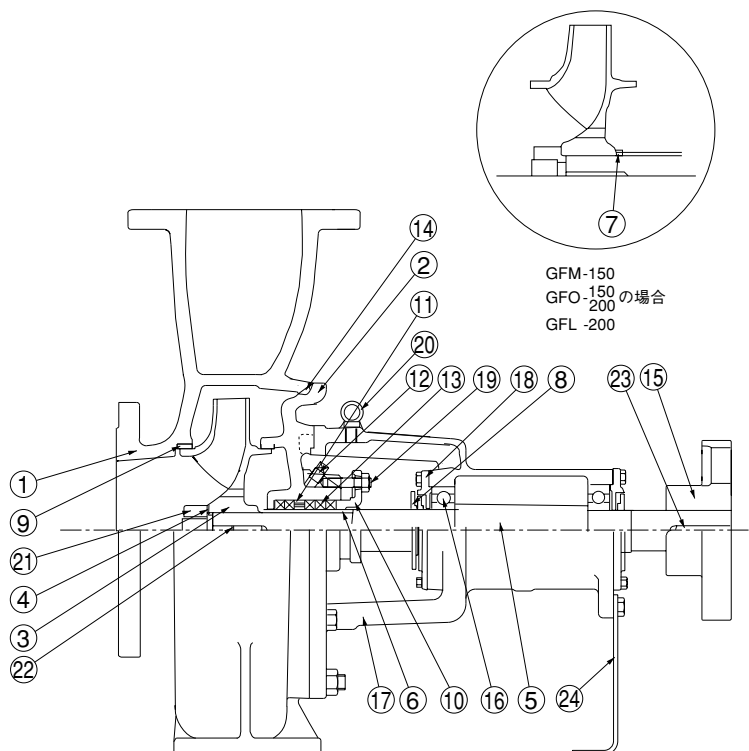


仕様表

口径 mm	符号	形 式	モータ kW	仕 様	許容押込 圧 力 MPa {kgf/cm ² }	防振架台適応表	
150 ×	1	GFK-150×1256-4M11	11	仕様によりインペラ寸法 が異なります。お問合せ に際しましては仕様をお 知らせください。 尚、吸込条件は、標準で 押込(0.098MPa {1kgf/cm ² }) 以上です。吸上げ及び押 込0.098MPa {1kgf/cm ² }) 未 満でご使用の際は、特殊 仕様品となります。 また、0.49MPa {5kgf/cm ² }) を超える押込圧力の場合 には、GD形(P.44)をおす めします。	0.69 {7.0}	QRE-08F	PX-130Z
	2	GFK-150×1256-4M15	15		0.69 {7.0}	QRE-11F	PX-S146Z
	3	GFK-150×1256-4M18.5	18.5		0.69 {7.0}	QRE-11F	PX-S146
	4	GFL-150×1256-4M15	15		0.69 {7.0}	QRE-11F	PX-S146Z
	5	GFL-150×1256-4M18.5	18.5		0.69 {7.0}	QRE-11F	PX-S146Z
	6	GFL-150×1256-4M22	22		0.69 {7.0}	QRE-12F	PX-S146Z
	7	GFL-150×1256-4M30	30		0.69 {7.0}	QRE-12F	PX-S146Z
	8	GFM-150×1256-4M30	30		0.69 {7.0}	QRE-13F	PX-145Z
	9	GFM-150×1256-4M37	37		0.69 {7.0}	QRE-13F	PX-160Z
	10	GFM-150×1256-4M45	45		0.69 {7.0}	QRE-13F	PX-160Z
	11	GFM-150×1256-4M55	55		0.69 {7.0}	—	PX-160Z
	12	GFO-150×1256-4M45	45		0.49 {5.0}	—	PX-145Z
	13	GFO-150×1256-4M55	55		0.49 {5.0}	—	PX-160Z
	14	GFO-150×1256-4M75	75		0.49 {5.0}	—	PX-160ZA
	15	GFO-150×1256-4M90	90		0.49 {5.0}	—	PX-180Z
200 ×	16	GFL-200×1506-4M37	37		0.69 {7.0}	QRE-12F	PX-160Z
	17	GFL-200×1506-4M45	45		0.69 {7.0}	QRE-13F	PX-160Z
	18	GFL-200×1506-4M55	55		0.69 {7.0}	—	PX-160Z
	19	GFM-200×1506-4M55	55		0.69 {7.0}	—	PX-180Z
	20	GFM-200×1506-4M75	75		0.69 {7.0}	—	PX-180Z
	21	GFM-200×1506-4M90	90		0.69 {7.0}	—	PX-180Z
	22	GFM-200×1506-4M110	110		0.69 {7.0}	—	PS-1851Z
	23	GFO-200×1506-4M90	90		0.39 {4.0}	—	PX-180Z
	24	GFO-200×1506-4M110	110		0.39 {4.0}	—	PS-1851Z
	25	GFO-200×1506-4M132	132		0.39 {4.0}	—	PS-2001Z
	26	GFO-200×1506-4M160	160		0.39 {4.0}	—	PS-2201Z

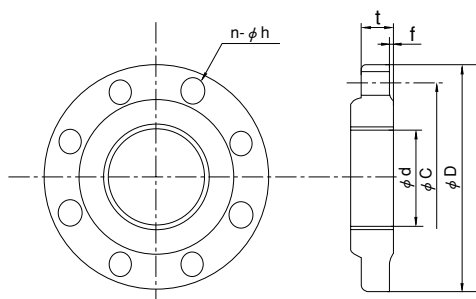
口径 mm	符号	形 式	モータ kW	仕 様	許容押込 圧 力	防振架台適応表
					MPa (kgf/cm ²)	
250	27	GFO-2506G-4MN75	75	仕様によりインベラ寸法が異なります。 お問合せに際しましては仕様をお知らせください。 尚、吸込条件は、標準で押込 (0.098MPa (1kgf/cm ²) 以上) です。吸上げ 及び押込0.098MPa (1kgf/cm ²) 未満でご使 用の際は、特殊仕様品となります。 また、0.49MPa (5kgf/cm ²) を超える押込 圧力の場合には、GD形 (P.44) をおすす めします。	0.59 (6.0)	お問合せください。
	28	GFO-2506G-4MN90	90			
200	29	GFO-2506G-4MN110	110			
	30	GFO-2506G-4MN132	132			
300	31	GFO-2506G-4MN160	160			
	32	GFO-3006G-4MN160	160			
250	33	GFO-3006G-4MN200	200			
	34	GFO-3006G-4MN250	250			

GF-4M形



No	名 称	材 料	No	名 称	材 料
1	ケーシング	FC	13	グランドパッキン	—
2	ケーシングカバー	FC	14	オリング	ゴム (NBR)
3	インペラ	CAC702 (A/B/C2) 又は CAC406 (BC6)	15	プッシュ穴付軸継手	FC
4	インペラ座金	C1201	16	玉軸受	—
5	主軸	SUS420J2 又は SUS403	17	軸受箱	FC
6	スリーブ	SUS416	18	軸受カバー	FC
7	調整リング	SUS403	19	両ねじボルト	C3604
8	水切つば	ゴム (NBR)	20	アイボルト	SS400
9	ライナリング	CAC406 (BC6)	21	ナット	C3604
10	パッキン押え	CAC406 (BC6)	22	キ	SUS403
11	ランタンリング	CAC406 (BC6)	23	キ	S45C
12	ブラグ	SWICH10K	24	支え	SS400

■GF-4M形相フランジ寸法(特別付属品)

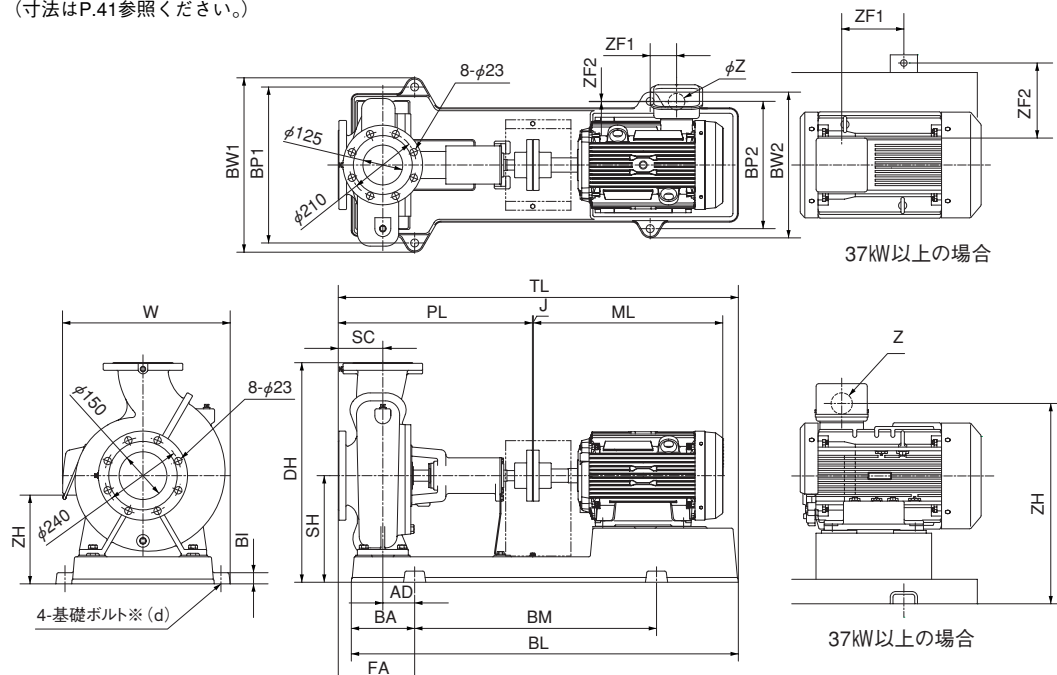


口径 mm	d	C	D	t	f	n	h (適用ボルト)
125	PT5	210	250	24	2	8	24 (M20)
150	PT6	240	280	26	2	8	24 (M20)
200	PT8	290	330	26	2	12	24 (M20)

■寸法図 実施計画に際しましては納入仕様書ご請求ください。

フランジ：JIS10K並形（相フランジは特別付属品です。）

（寸法はP.41参照ください。）



※基礎ボルトは特別付属品です。

口径 mm	形 式	モータ	インパ 材質	ポンプ										ベース										組合せ寸法										その他					質量 ※	
		kW		SC	PL	BI	BL	BA	BM	BP1	BP2	BW1	BW2	DH	SH	TL	AD	J	FA	W	ML	ZF1	ZF2	ZH	φZ	kg	d													
150	GFK-150X1256-4M11	11	CAC406 (BC6)	140	670	35	1146	199	740	490	400	548	458	650	335	1206	100	3	240	—	533	16	-12	275	45	258	M20													
	GFK-150X1256-4M15	15		140	670	35	1276	214	840	490	490	548	548	650	335	1317	115	3	255	—	577	-77	33	275	52	267	M20													
	GFK-150X1256-4M18.5	18.5		140	670	35	1276	214	840	490	490	548	548	650	335	1317	115	3	255	—	577	-77	33	275	65	281	M20													
	GFL-150X1256-4M15	15		140	670	35	1276	214	840	490	490	548	548	690	335	1317	115	3	255	—	577	-77	33	275	52	320	M20													
	GFL-150X1256-4M18.5	18.5		140	670	35	1276	214	840	490	490	548	548	690	335	1317	115	3	255	—	577	-77	33	275	65	334	M20													
	GFL-150X1256-4M22	22		140	670	35	1276	214	840	490	490	548	548	690	335	1317	115	3	255	563	609	-77	8	314	65	366	M20													
	GFL-150X1256-4M30	30		140	670	35	1276	214	840	490	490	548	548	690	335	1317	115	3	255	563	609	-77	8	314	65	371	M20													
	×	GFM-150X1256-4M30	30	CAC702 (A/BC2)	140	670	35	1276	214	840	600	490	668	558	720	365	1297	95	3	235	—	609	-51	8	344	65	390	M24												
		GFM-150X1256-4M37	37		140	670	35	1276	214	840	600	490	668	558	720	365	1452	95	4	235	—	778	88	147	625	78	474	M24												
	125	GFM-150X1256-4M45	45		140	670	35	1276	214	840	600	490	668	558	720	365	1452	95	4	235	—	778	88	147	625	78	474	M24												
GFM-150X1256-4M55		55	140		670	35	1276	214	840	600	490	668	558	720	365	1493	95	4	235	—	819	72	147	640	92	529	M24													
GFO-150X1256-4M45		45	140		670	35	1280	214	840	600	490	668	558	805	405	1452	95	4	235	—	778	88	147	665	78	527	M24													
GFO-150X1256-4M55		55	140		670	35	1280	214	840	600	490	668	558	805	405	1493	95	4	235	—	819	72	147	680	92	576	M24													
GFO-150X1256-4M75		75	140		670	50	1432	241	940	600	600	670	670	820	420	1540	120	4	260	—	866	157	152	771	78	717	M24													
GFO-150X1256-4M90		90	140		670	50	1432	241	940	600	600	670	670	820	420	1580	120	4	260	—	906	157	152	771	78	750	M24													
200		GFL-200X1506-4M37	37	CAC702 (A/BC2)	160	690	35	1276	214	840	600	490	668	558	740	365	1472	95	4	255	—	778	88	147	625	78	487	M24												
		GFL-200X1506-4M45	45		160	690	35	1276	214	840	600	490	668	558	740	365	1472	95	4	255	—	778	88	147	625	78	496	M24												
	GFL-200X1506-4M55	55	160		690	35	1276	214	840	600	490	668	558	740	365	1513	95	4	255	—	819	72	147	640	92	543	M24													
	GFM-200X1506-4M55	55	160		830	50	1434	241	940	670	550	740	620	820	420	1653	120	4	280	—	819	57	177	695	92	645	M24													
	GFM-200X1506-4M75	75	160		830	50	1629	281	1060	670	670	740	740	820	420	1700	160	4	320	—	866	177	187	771	78	760	M24													
	GFM-200X1506-4M90	90	160		830	50	1629	281	1060	670	670	740	740	820	420	1740	160	4	320	—	906	177	187	771	78	818	M24													
	×	GFM-200X1506-4M110	110	CAC702 (A/BC2)	160	830	50	1629	281	1060	670	670	740	740	820	420	1818	160	4	320	—	984	150	187	796	92	941	M24												
		GFO-200X1506-4M90	90		160	830	50	1629	281	1060	670	—	740	—	870	420	1740	160	4	320	—	906	177	187	771	78	834	M24												
		GFO-200X1506-4M110	110		160	830	50	1629	281	1060	670	—	740	—	870	420	1818	160	4	320	—	984	150	187	796	92	949	M24												
		GFO-200X1506-4M132	132		160	830	50	1629	281	1060	670	—	740	—	870	420	1818	160	4	320	—	984	150	187	796	92	994	M24												
150	GFO-200X1506-4M160	160	160	830	50	1629	281	1060	670	—	740	—	900	450	1964	160	4	320	—	1130	-44	15	877	92	1100	M24														

（注1）W≤BW1の場合はWを省略 （注2）TL≥PL+J+ML （注3）表中（—）寸法は、図と反対方向を表す。

GF-4M形

※基礎ボルトは特別付属品です。

口径 mm	形 式	モータ	インバ	ポンプ		ベース								組合せ寸法								その他					質量 ※	
		kW	材質	SC	PL	BI	BL	BA	BM	BP1	BP2	BW1	BW2	DH	SH	TL	AD	J	FA	W	ML	ZF1	ZF2	ZH	φZ	kg	d	
250 × 200	GFO-2506G-4MN75	75	CAC 406	180	850	45	1600	270	1060	750	750	810	810	970	470	1793	150	4	—	—	939	170	234	851	78	1045	M24	
	GFO-2506G-4MN90	90		180	850	45	1600	270	1060	750	750	810	810	970	470	1793	150	4	—	—	939	170	234	851	78	1095	M24	
	GFO-2506G-4MN110	110		180	850	10	1800	270	630	650	650	710	710	1025	525	1922	90	4	—	723	1068	270	165	936	92	1250	M20	
	GFO-2506G-4MN132	132		180	850	10	1800	270	630	650	650	710	710	1025	525	1922	90	4	—	723	1068	270	165	936	92	1375	M20	
	GFO-2506G-4MN160	160		180	850	10	1800	270	630	650	650	710	710	1025	525	1960	90	4	—	723	1106	270	177	936	92	1470	M20	
300 × 250	GFO-3006G-4MN160	160	CAC 406	225	975	10	1850	295	630	750	750	810	810	1130	570	2085	105	4	—	849	1106	205	227	981	92	1500	M20	
	GFO-3006G-4MN200	200		225	975	10	1900	320	630	750	750	810	810	1130	570	2157	130	4	—	849	1178	280	130	1082	104	1920	M20	
	GFO-3006G-4MN250	250		225	975	10	2240	320	800	750	750	810	810	1130	570	2391	175	5	—	849	1411	563	130	1127	104	2400	M20	

(注1) W≦BW1の場合はWを省略 (注2) TL≧PL+J+ML (注3) 表中〈—〉寸法は、図と反対方向を表す。

●推奨基礎ボルト寸法

吸込 口径	吐出 口径	基礎ボルト	備 考
d ₁	d ₂	H	
150	125	M20×250	GFK・GFL形
		M24×315	GFM・GFO形
200	150	M24×315	GFO・GFQ形
250	200	お問い合わせください。	
300	250		

●フランジ寸法

吸込 口径	吐出 口径	g1	g2	n1	n2
d ₁	d ₂				
150	125	240	210	8	8
200	150	290	240	12	8
250	200	355	290	12	12
300	250	400	355	16	12