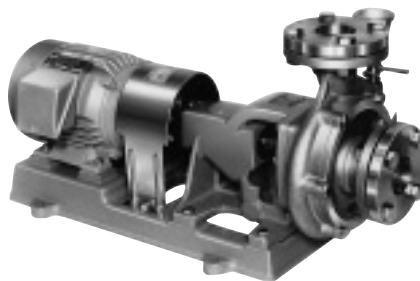


■用 途

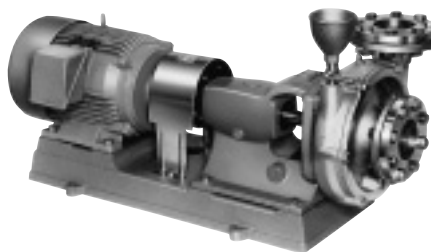
●特殊液用・化学工業用・食品衛生工業用・水処理工業用・電子産業用・温水用・清水用

■特 長

- (1)全ステンレス製ですから耐食性にすぐれております。
- (2)ポンプの錆がでず揚液は清潔で衛生的です。
- (3)軸封部はグランドパッキン式、メカニカルシール式があります。



QFS形



QFSH形

■標準仕様

揚 液	液 質	清水及び特殊液 -20℃～180℃(使用液により異なります)
材 質	インペラ 主 軸 ケーシング	SCS13 SUS304 SCS13
モ ー タ	種 類 電 源 同期回転速度	全閉外扇屋内形(全閉防まつ形) 三相200V 50Hz:1,500min ⁻¹ 60Hz:1,800min ⁻¹
設 置 場 所	屋内	
構 造	インペラ 軸 封 軸 受	クローズ(口径25mmはセミオープン) グランドパッキン又はメカニカルシール 密封玉軸受又はオイルバス式玉軸受
相 フ ラ ン ジ 形 状	JIS10K並形(熔接式) (但し口径32mmは専用フランジ)	

注) 液温80℃以上では、軸封部・軸受部等の構造変更が必要となります。
(水冷式)

■許容押込圧力

軸封グランドパッキン: 1.1MPa {11kgf/cm²}—吐出し圧力MPa {kgf/cm²}
軸封メカニカルシール: 0.49MPa {5kgf/cm²}—吐出し圧力MPa {kgf/cm²}

注) 軸封メカニカルシールの場合、ポンプ圧力(押込圧力+ポンプ吐出し圧力)が0.49MPa {5kgf/cm²} を越える場合には、メカニカルシールの仕様が異なりますのでお問合せください。

形式説明

QFSH-255-4MN0.2

① ② ③ ④ ⑤ ⑥

- | | |
|---------------------|-------------|
| ①形 | ④モータ極数(4極) |
| ②口径(mm) | ⑤全閉外扇屋内形モータ |
| ③周波数(5:50Hz 6:60Hz) | ⑥モータ出力(kW) |

■標準付属品

モ ー タ	全閉外扇屋内形
ベ ー ス	
カ ッ プ リ ン グ	
呼水ジョーゴ・呼水バルブ	
基 礎 ボ ル ト	1組
相 フ ラ ン ジ	1組(ボルト・ナット・パッキン付)
カップリングカバー	

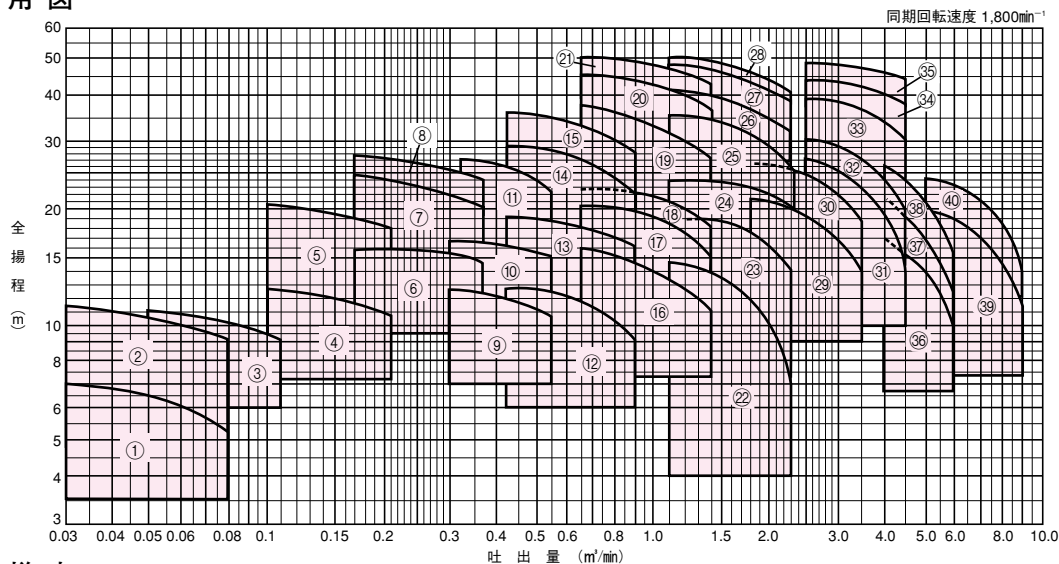
■特殊仕様

モ ー タ 変 更	例: 全閉外扇屋外形、モータなし
構 造 変 更	例: 軸封部水冷式
電 圧 変 更	例: 400V or 440V
材 質 変 更	例: SUS316(SCS14)製

■特別付属品

- | | |
|-------|-------------|
| ●防振架台 | ●ステンレス製フート弁 |
|-------|-------------|

■適用図



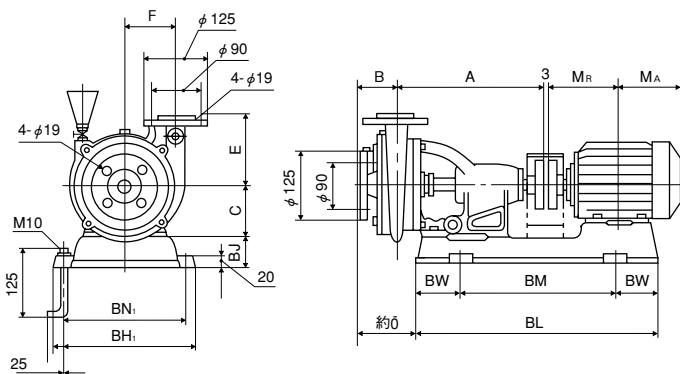
■仕様表

口径 mm	符号	形 式	モータ kW	標準三点仕様						防振架台適応表		
				吐出量 m³/min	全揚程 m	吐出量 m³/min	全揚程 m	吐出量 m³/min	全揚程 m			
25	1	QFSH-256-4MN0.2	0.2	0.03	7	0.05	6.5	0.08	5.3	QRE-01A	PX-60Z	PXG-60
	2	QFSH-256-4MN0.4	0.4	0.03	11.2	0.05	10.4	0.08	9	QRE-01A	PX-75Z	PXG-75
32	3	QFS-326-4MN0.4	0.4	0.05	11	0.08	10	0.11	9	QRE-01A	PX-60Z	PXG-60
40	4	QFS-406-4MN0.75	0.75	0.1	12.7	0.15	12	0.21	10.8	QRE-01A	PX-75Z	PXG-75
	5	QFSH-406-4MN1.5	1.5	0.1	20.5	0.15	19.5	0.21	18	QRE-02A	PX-75Z	PXG-75
50	6	QFS-506-4MN1.5	1.5	0.17	16	0.26	15.5	0.36	14.5	QRE-02A	PX-75Z	PXG-75
	7	QFSH-506-4MN2.2	2.2	0.17	24.5	0.26	22.5	0.36	20	QRE-02A	PX-85Z	PXG-85
50	8	QFSH-506-4MN3.7	3.7	0.17	27.5	0.26	26	0.36	24	QRE-02A	PX-85Z	PXG-85
65	9	QFS-656-4MN1.5	1.5	0.3	12.2	0.45	11.5	0.55	10.5	QRE-02A	PX-75Z	PXG-75
	10	QFS-656-4MN2.2	2.2	0.3	16.7	0.45	15.8	0.55	15	QRE-02A	PX-85Z	PXG-85
65	11	QFSH-656-4MN3.7	3.7	0.32	27	0.45	25	0.55	22	QRE-04A	PX-95Z	PXG-95
80	12	QFS-806-4MN2.2	2.2	0.42	12.5	0.65	11.5	0.9	9	QRE-02A	PX-85Z	PXG-85
	13	QFS-806-4MN3.7	3.7	0.42	19	0.65	18	0.9	16	QRE-02A	PX-85Z	PXG-85
80	14	QFSH-806-4MN5.5	5.5	0.42	29.5	0.65	27	0.9	21.5	QRE-05A	PX-110Z	PXG-110
	15	QFSH-806A-4MN7.5	7.5	0.42	36	0.65	33	0.9	28	QRE-05A	PX-110Z	PXG-110
100	16	QFS-1006-4MN3.7	3.7	0.65	16	1.0	14	1.4	11	QRE-05A	PX-95Z	PXG-95
	17	QFS-1006-4MN5.5	5.5	0.65	20.4	1.0	19	1.4	15	QRE-05A	PX-110Z	PXG-110
100	18	QFS-1006-4MN7.5	7.5	0.65	22.5	1.0	21.5	1.4	18	QRE-05A	PX-110Z	PXG-110
	19	QFSH-1006-4MN11	11	0.65	37.3	1.0	33.5	1.4	27.5	QRE-08B	PX-120Z	PXG-120
100	20	QFSH-1006-4MN15	15	0.65	45	1.0	42	1.4	36	QRE-09B	PX-120Z	PXG-120
	21	QFSH-1006-4MN18.5	18.5	0.65	50	1.0	47.5	1.4	42.5	QRE-09B	PX-130Z	PXG-130
125	22	QFS-1256A-4MN5.5	5.5	1.1	14.5	1.7	12.5	2.3	6	QRE-06A	PX-110Z	PXG-110
	23	QFS-1256A-4MN7.5	7.5	1.1	19.2	1.7	18	2.3	13.5	QRE-06A	PX-110Z	PXG-110
125	24	QFS-1256A-4MN11	11	1.1	23.5	1.7	23	2.3	20	QRE-08B	PX-130Z	PXG-130
	25	QFSH-1256-4MN15	15	1.1	35.5	1.7	32	2.3	25	QRE-10B	PX-145Z	PXG-145
125	26	QFSH-1256-4MN18.5	18.5	1.1	42	1.7	37.5	2.3	31.5	QRE-12D	PX-145Z	PXG-145
	27	QFSH-1256-4MN22	22	1.1	48	1.7	44	2.3	38	QRE-12D	PX-145Z	PXG-145
125	28	QFSH-1256-4MN30	30	1.1	50	1.7	46	2.3	40	QRE-12D	PX-160Z	PXG-160
150	29	QFS-1506A-4MN11	11	1.8	21.5	2.7	18.5	3.5	13.5	QRE-09B	PX-130Z	PXG-130
	30	QFS-1506A-4MN15	15	1.8	26.5	2.7	23.5	3.5	18	QRE-09B	PX-130Z	PXG-130
150	31	QFSH-1506-4MN18.5	18.5	2.5	27	3.5	23	4.5	15	QRE-12D	PX-145Z	PXG-145
	32	QFSH-1506-4MN22	22	2.5	30.5	3.5	27	4.5	19.5	QRE-12D	PX-145Z	PXG-145
150	33	QFSH-1506-4MN30	30	2.5	39	3.5	36	4.5	30	QRE-13D	PX-160Z	PXG-160
	34	QFSH-1506-4MN37	37	2.5	44	3.5	42	4.5	38	QRE-13D	PX-160Z	PXG-160
150	35	QFSH-1506-4MN45	45	2.5	49	3.5	47	4.5	44	QRE-13D	PX-160Z	PXG-160
200	36	QFS-2006-4MN18.5	18.5	4.0	17	5.0	14	6.0	10	QRE-12D	PX-145Z	PXG-145
	37	QFS-2006-4MN22	22	4.0	21	5.0	17	6.0	12	QRE-13D	PX-145Z	PXG-145
200	38	QFS-2006-4MN30	30	4.0	26	5.0	21	6.0	15	QRE-13D	PX-160Z	PXG-160
	39	QFS-2006A-4MN30	30	5.0	20	7.0	17	9.0	11	QRE-13D	—	—
200	40	QFS-2006A-4MN37	37	5.0	24	7.0	21	9.0	14	QRE-13D	—	—

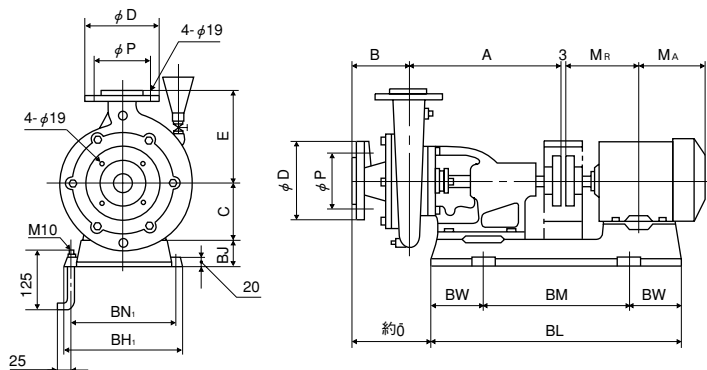
QFS・QFSH形

■寸法図 実施計画に際しましては納入仕様書ご請求ください。

・QFSH形(口径25mm)

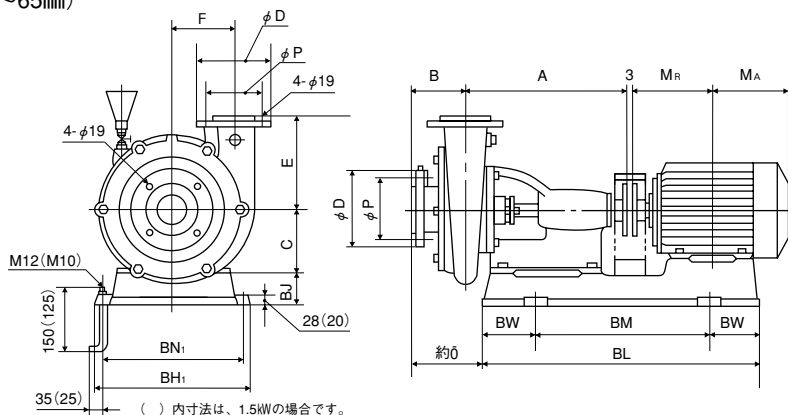


・QFS形(口径32～65mm)



口径 mm	フランジ	
	D	P
32	135	100
40	140	105
50	155	120
65	175	140

・QFSH形(口径40～65mm)

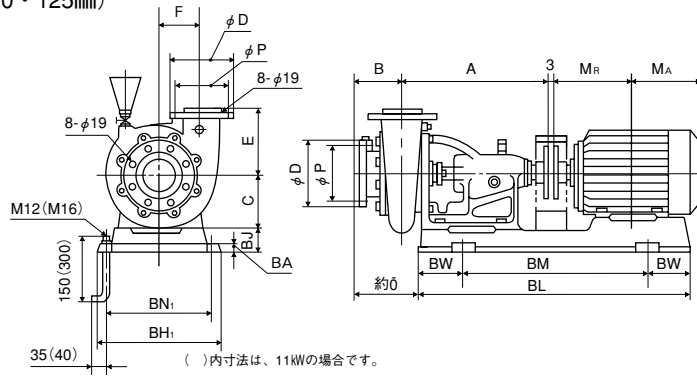


口径 mm	フランジ	
	D	P
40	140	105
50	155	120
65	175	140

() 内寸法は、1.5kWの場合です。

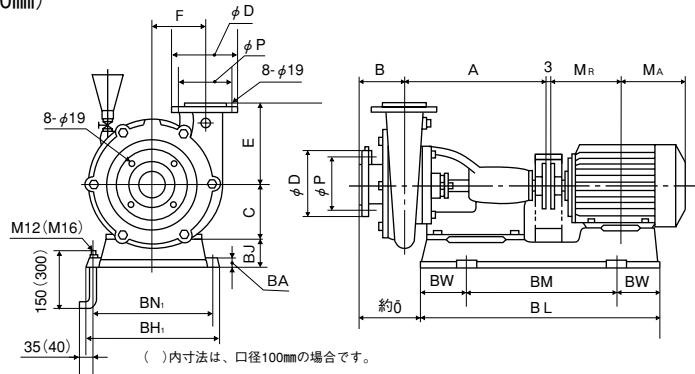
口径 mm	形 式	モータ kW	ポンプ							ベース					モータ		質量 kg
			A	B	C	E	F	約0	BL	BM	BW	BH ₁	BN ₁	BJ	M _A	M _R	
25	QFSH-256-4MN0.2	0.2	296	73	105	135	100	110	448	288	80	240	208	45	112	116	43
	QFSH-256-4MN0.4	0.4	296	73	105	135	100	113	476	296	90	250	212	55	118	126	45
32	QFS-326-4MN0.4	0.4	277	74	105	139	—	98	476	296	90	250	212	55	118	126	46
40	QFS-406-4MN0.75	0.75	280	99	105	170	—	126	476	296	90	250	212	55	122	140	51
	QFSH-406-4MN1.5	1.5	320	84	125	150	122	123	575	375	100	304	266	50	143	169	73
50	QFS-506-4MN1.5	1.5	318	94	125	186	—	131	575	375	100	304	266	50	143	169	68
	QFSH-506-4MN2.2	2.2	382	90	140	165	140	123	670	410	130	360	314	70	173	193	99
	QFSH-506-4MN3.7	3.7	382	90	140	165	140	123	670	410	130	360	314	70	181	200	111
65	QFS-656-4MN1.5	1.5	318	112	125	193	—	149	575	375	100	304	266	50	143	169	71
	QFS-656-4MN2.2	2.2	318	112	125	193	—	154	575	375	100	304	266	50	173	193	81
	QFSH-656-4MN3.7	3.7	411	92	160	180	146	125	700	440	130	390	344	65	181	200	127

・QFS形(口径80・100・125mm)



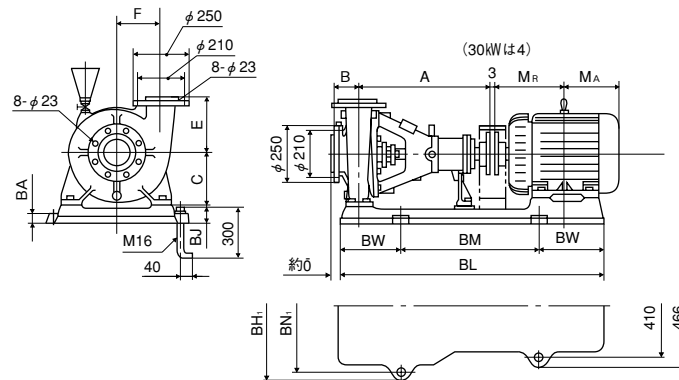
口径 mm	フランジ	
	D	P
80	185	150
100	210	175
125	250	210

・QFSH形(口径80・100mm)



口径 mm	フランジ	
	D	P
80	185	150
100	210	175

・QFSH形(口径125mm)



口径 mm	形 式	モータ	ポ ン プ							ベ ー ス							モータ	質量 kg
		kW	A	B	C	E	F	約0	BL	BM	BW	BH1	BN1	BJ	BA	MA	MR	
80	QFS-806-4MN2.2	2.2	384	124	140	180	140	159	670	410	130	360	314	70	28	173	193	107
	QFS-806-4MN3.7	3.7	384	124	140	180	140	159	670	410	130	360	314	70	28	181	200	120
	QFSH-806-4MN5.5	5.5	416	93	160	180	156	126	780	460	160	398	352	80	28	212	239	149
	QFSH-806-4MN7.5	7.5	416	107	160	215	186	140	780	460	160	398	352	80	28	231	258	171
100	QFS-1006-4MN3.7	3.7	416	136	160	192	153	173	700	440	130	390	344	65	28	176	200	138
	QFS-1006-4MN5.5	5.5	416	136	160	192	153	168	780	460	160	398	352	80	28	212	239	158
	QFS-1006-4MN7.5	7.5	416	136	160	192	153	168	780	460	160	398	352	80	28	231	258	169
	QFSH-1006-4MN11	11	510	100	200	220	198	133	1010	700	155	452	402	80	30	252	323	242
	QFSH-1006-4MN15	15	510	100	200	220	198	133	1010	700	155	452	402	80	30	274	345	262
	QFSH-1006-4MN18.5	18.5	517	100	200	220	198	129	1080	720	180	486	436	85	30	293	352	293
125	QFS-1256A-4MN5.5	5.5	520	152	200	201	170	194	877	577	150	436	390	80	30	212	239	191
	QFS-1256A-4MN7.5	7.5	520	152	200	201	170	194	877	577	150	436	390	80	30	231	258	203
	QFS-1256A-4MN11	11	520	152	200	201	170	193	1010	700	155	458	402	80	30	252	323	243
	QFSH-1256-4MN15	15	587	110	270	230	205	-11	1248	742	253	620	570	90	30	274	345	328
	QFSH-1256-4MN18.5	18.5	587	110	270	230	205	-11	1282	782	250	626	570	90	30	293	352	354
	QFSH-1256-4MN22	22	587	110	270	230	205	-11	1282	782	250	626	570	90	30	293	352	369
	QFSH-1256-4MN30	30	604	110	270	230	205	-11	1343	835	254	623	570	90	30	312	371	405

いづれ巻

[illegible][illegible]107