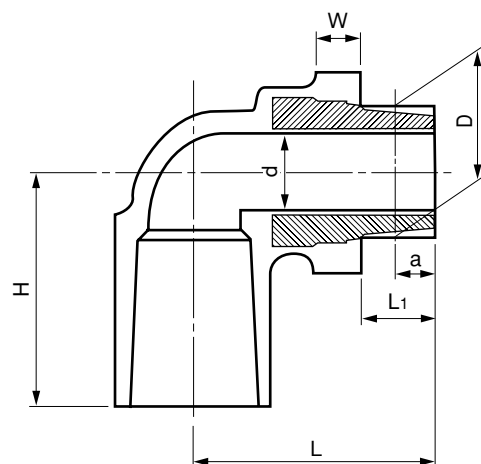


品名

水道用エスロンHI-TS継手・ゴールド
インサートめすおすエルボ
(HI-IMOL・G)



単位：mm

| 呼び径 | d | ネ ジ 部 | | | | | | H | W | L | 該当規格 |
|-----|----|-------|--------------|---------------------|--------------|------------|-----------------------------|----|----|------|------|
| | | 呼び | 基準径の 外径 D | ネジ山数 (25.4mmにつき) | 基準径の 位置 a | a の 許容差 | 有効ネジ部 の長さ L ₁ | | | | |
| 20 | 18 | R 3/4 | 26.441 | 14 | 9.53 | ±1.81 | 14.53 | 50 | 10 | 53.5 | 特 認 |

- 注 1. ネジ部のインサート材質は、JIS H 5121 の CAC 406C または JIS H 3250 の快削黄銅とする。
 2. ネジ部は、JIS B 0203 (管用テーパねじ) のテーパおねじに準ずる。
 3. 特認とは、特認申請品をいう。

| | | | | | |
|-----|----------------------------------------------------|----|------------|----|-----------|
| 品名 | 水道用エスロンHI-TS継手・ゴールド インサートめすおすエルボ (HI-IMOL・G) | | | 図番 | W-HIG-020 |
| 年月日 | 2003.11.25 | 製図 | 積水化学工業株式会社 | | |