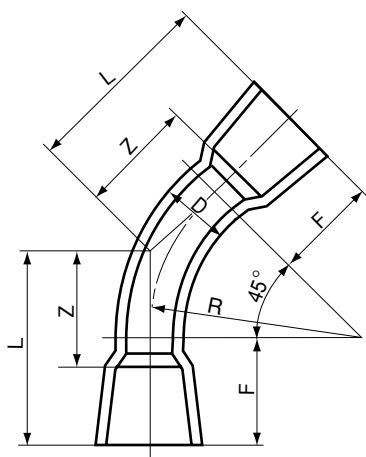


品  
名水道用エスロンTS加工継手  
45°ベンド  
(45B)

単位：mm

呼び径	D	F	L (参考)	Z (参考)	R	該当規格
13	18.0	43.0	60	34	40	メーカー規格
16	22.0	50.0	68	38	50	メーカー規格
20	26.0	56.5	78	43	50	メーカー規格
25	32.0	64.0	98	58	80	メーカー規格
30	38.0	65.0	103	59	90	メーカー規格
40	48.0	85.0	131	76	110	メーカー規格
50	60.0	100.0	162	99	150	JIS K 6743
65	76.0	110.0	193	132	200	JWWA承認 (AS 21)
75	89.0	120.0	224	160	250	JIS K 6743
100	114.0	145.0	270	186	300	JIS K 6743
125	140.0	165.0	331	227	400	JWWA承認 (AS 21)
150	165.0	195.0	392	260	475	JIS K 6743
200	216.0	350.0	600	400	600	メーカー規格
250	267.0	425.0	715	465	700	メーカー規格
300	318.0	498.0	850	550	850	メーカー規格

- 注 1. Dの許容差は±8%とする。  
2. F、Rの許容差は±10%とする。  
3. Zは参考値とする。  
4. JWWA承認とは、日本水道協会の規格品ではありませんが、日本水道協会に団体規格  
(塩ビ管継手協会〈AS〉規格)品として、水協マークの事前証印が承認されたものです。

品  
名水道用エスロンTS加工継手  
45°ベンド  
(45B)図  
番

W-TS-026

年  
月  
日

2009.9.1

製  
図

積水化学工業株式会社