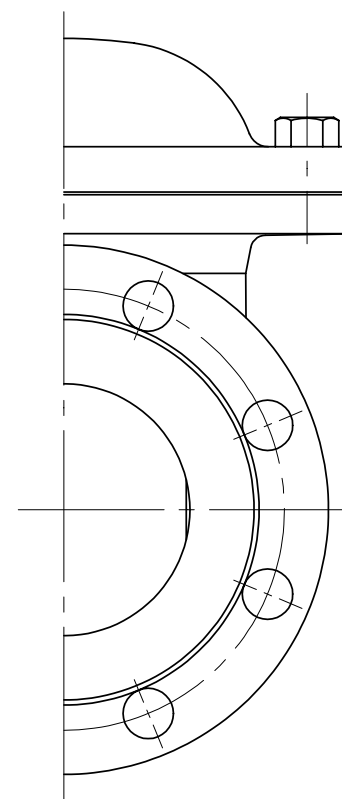


鑄出し表示



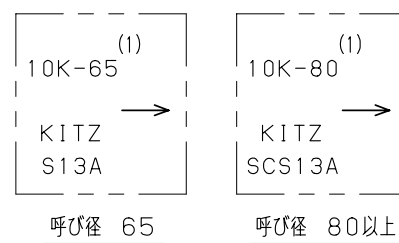
單位：mm

呼び径		d	H	L	フ ラ ン ジ								概算 質量 (kg)
					D	ボ ル ト 穴			ボルトの ねじの 呼び	g	t	f	
						C	数	h					
40	1.1/2	40	87	190	140	105	4	19	M16	81	16	2	7.0
50	2	50	100.5	200	155	120	4	19	M16	96	16	2	9.0

ボール逆止め弁

年 月 日	2009.01.05	図 番	△		
承 認	真 田	<div>963-A20002</div> <div>REV-05</div>	△		
検 図	河 野		△		
設 計	渡 辺		△		
製 図	三 井		記 号	日	付

株式会社 **キッツ**



Technical drawing of a valve assembly, showing side and front views with dimensions and callouts.

**Side View (Left):**

- Callouts: 1, 2, 4, 19, 35.
- Dimensions:  $L$  (total length),  $H$  (total height),  $d$  (flange thickness),  $g$  (flange height),  $C$  (flange outer diameter),  $D$  (flange inner diameter),  $h$  (flange mounting height),  $f$  (flange flange thickness),  $t$  (flange flange thickness).
- Feature: 「N」刻印 (N marking) on the flange.

**Front View (Right):**

- Callout: 「N」刻印 (N marking) on the flange.

單位：mm

呼び径		d	H	L	フ ラ ン ジ								概算 質量 (kg)
					D	ボ ル ト 穴			ボルトの ねじの 呼び	g	t	f	
						C	数	h					
65	2.1/2	65	123.5	220	175	140	4	19	M16	116	18	2	14
80	3	80	150	240	185	150	8	19	M16	126	18	2	17
100	4	100	187	290	210	175	8	19	M16	151	18	2	25
150	6	150	275	410	280	240	8	23	M20	212	22	2	50

[illegible]