

SQD

SQD型自吸ポンプ

■電動機特性 SQD：2P-50Hz

分類	相 式	出力 kW	定 格					始 動		絶縁階級	軸 受	
			電圧 V	電流 A	回転速度 min ⁻¹	力率 %	効率 %	始動トルク %	始動入力 kVA/kW		負荷側	反負荷側
単相	防滴保護形	0.25	100	5.9	2910	67.5	63.8	360	15.0	E	6204DDW	6202VV
		0.4	100	7.6	2840	80.2	67.3	220	9.5		6204DDW	6202VV
単相	全閉防まつ形	0.25	100	6.0	2930	65.4	63.7	360	15.0	E	6204DDW	6203ZZ
		0.4	100	8.0	2900	79.1	66.9	225	9.2		6204DDW	6203ZZ
三相	全閉防まつ形	0.25	200	1.5	2900	68.8	75.5	584	19.0	E	6204DDW	6203DDW
			400	0.75	2900	69.2	72.2	558			6204DDW	6203DDW
		0.4	200	2.1	2835	82.1	77.0	365	12.0	E	6204DDW	6203DDW
			400	1.0	2835	82.3	75.4	349			6204DDW	6203DDW
		0.75	200	3.6	2860	85.2	76.2	248	10.0	F	6205DDWC3	6204DDWC3
			400	1.8	2860	85.1	76.0	239			6205DDWC3	6204DDWC3
		1.5	200	6.4	2830	90.9	78.1	288	9.5	F	6306DDWC3	6304DDWC3
			400	3.2	2830	90.9	78.1	288			6306DDWC3	6304DDWC3

$$\text{始動電流(A)} = \frac{\text{始動入力(kVA/kW)} \times \text{出力(kW)} \times 1000}{\text{電圧(V)}} \quad (\text{単相})$$

$$\text{始動電流(A)} = \frac{\text{始動入力(kVA/kW)} \times \text{出力(kW)} \times 1000}{\sqrt{3} \times \text{電圧(V)}} \quad (\text{三相})$$

SQ・FSQ型自吸ポンプ

SQ・FSQ

■用途

①一般揚水

②かんがい

■特長

①吸込、吐出し配管や、保温、保冷材をはずことなく分解・点検ができるBPO(Back Pull Out)形です。

②ケーシングに脚が付いているので、配管荷重に強い構造です。

セミオープン羽根車機種



クローズド羽根車機種



■標準仕様

取 扱 液	清水・上澄水※1 0～40℃
最 大 自 吸 性 能 (液温20℃横引1m)	—5m
吸 込 全 揚 程 (選定吐出量範囲にて)	—5m (20℃)：SQ型 —4m (20℃)：FSQ型
構 造	羽 根 車 セミオープン：選定図に記載 クローズド：選定図に記載 軸 封 メカニカルシール：SQ型 グランドパッキン：FSQ型 軸 受 密封玉軸受
フ ラ ン ジ	特殊フランジ：SQ型セミオープン羽根 JIS10K形(薄)：上記以外の機種
材 料	ケーシング FC200 羽 根 車 FC150(FSQ型はFC200) 主 軸 S35C：下記以外の機種 SUS403：SQ型クローズド羽根
電動機 ※2※3	相・極数 単相・4極 三相・4極 電 圧 100V 200V 0.4kW以下 形 式 防滴保護形 全閉防まつ形
設 置 場 所※4	屋内

- ※1 清水・上澄水とは水道水、工業用水、河川の上澄水でpH5.8～8.6、塩素イオン濃度200mg/L以下、遊離残留塩素濃度1mg/L以下のものを意味します。
- ※2 自吸ポンプのインバータ駆動は自吸不能となることがありますので、インバータによる運転はできません。
- ※3 電圧変動：±5%以内、周波数変動：±2%以内、電圧・周波数の同時変動：双方絶対値の和が5%以内。ただしいずれの場合も電動機特性、温度上昇などは定格値に準じません。
- ※4 周囲温度0～40℃、相対湿度85%以下(結露しないこと)、標高1000m以下、腐食性及び爆発性ガス、蒸気がないこと。

■標準付属品

共通ベース1
呼吸栓1
カップリングおよびカップリングガード1組
排気弁(FSQ型のみ)1
ストレーナ1
相フランジ(吸込用・吐出し用)*各1組

* ボルト・ナット、ガスケット付

■特殊仕様

構 造 変 更	吸込カバー一体形チェッキ弁※1※2 吐出しフランジ穴加工※1 ポンプ屋外仕様
材 料 変 更	羽根車材料 CAC406 主軸材料 SUS403※3
電動機変更	全閉防まつ形(屋外)：三相のみ 異電圧 400V：三相のみ 高効率・全閉防まつ形：0.75kW以上 高効率・全閉防まつ形(屋外)：0.75kW以上
そ の 他	ベース新規 立会試験

- ※1 SQ型セミオープン羽根車の機種を除く
- ※2 連続運転、塩素投入液、油や溶剤の混入液、ウォータハンマの起る状態での使用は、チェッキ弁の寿命が、著しく低下します。
吸込カバー一体形チェッキ弁に変更して、ご使用ください。
- ※3 SQ型クローズド羽根車の機種を除く

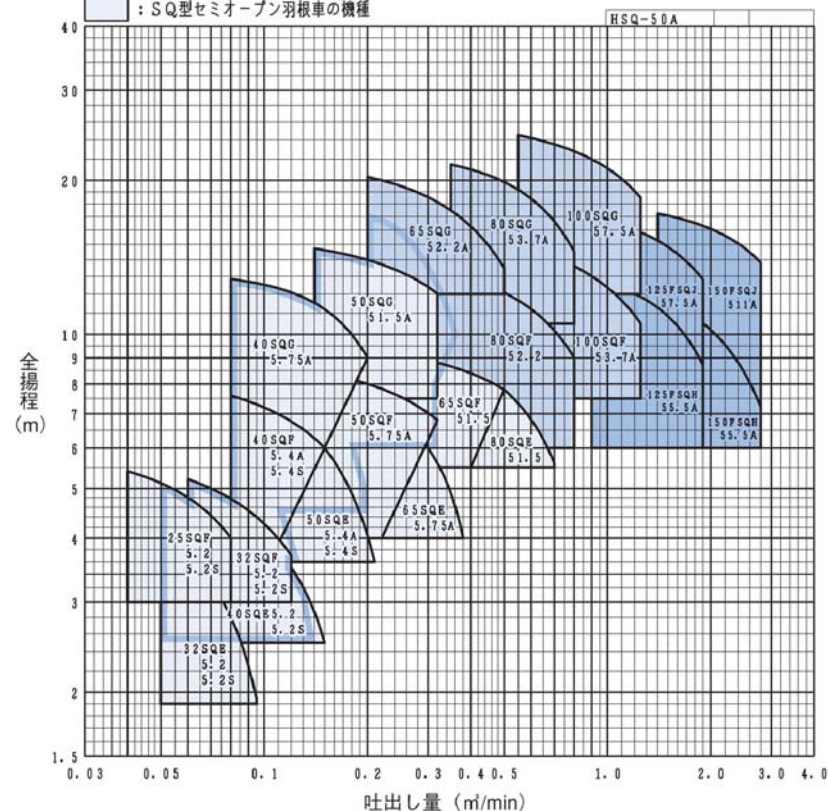
■特別付属品

自動空気抜き弁：SQ型のみ※
防振架台：SQ型クローズド羽根車の機種のみ
エバラフレックス

* 運転圧力によっては設定圧力の調整が必要となります。

■選定図 50Hz〔同期速度：1500min⁻¹〕

- : この範囲の選定は SQD型(電動機直動形)を優先に願います。
 : FSQ型セミオープン羽根車の機種
 : SQ型クローズ羽根車の機種
 : SQ型セミオープン羽根車の機種



■要目表

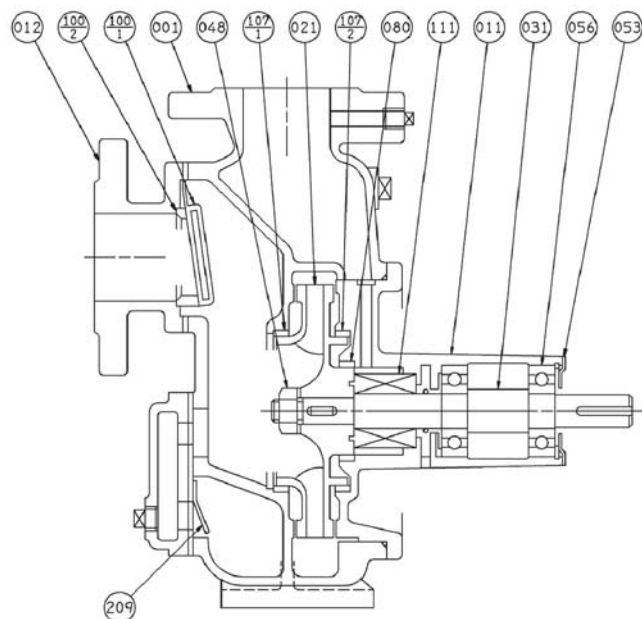
1.単相

口径 mm	機 名	出力 kW	吐出し量 m³/min	全揚程 m	吐出し量 m³/min	全揚程 m	防振架台適用表	
							DAS型	DB型
25	25SQF5.2S	0.2	0.040	5.4	0.080	4.0	—	—
	32SQE5.2S	0.2	0.050	4.0	0.095	1.9	—	—
32	32SQF5.2S	0.2	0.060	5.2	0.120	3.7	—	—
	40SQE5.2S	0.2	0.075	4.6	0.150	2.5	—	—
40	40SQF5.4S	0.4	0.080	7.5	0.150	6.0	—	—
	50SQE5.4S	0.4	0.110	7.2	0.210	3.6	—	—

2.三相

口径 mm	機 名	出力 kW	吐出し量 m³/min	全揚程 m	吐出し量 m³/min	全揚程 m	防振架台適用表	
							DAS型	DB型
25	25SQF5.2	0.2	0.040	5.4	0.080	4.0	—	—
	32SQE5.2	0.2	0.050	4.0	0.095	1.9	—	—
32	32SQF5.2	0.2	0.060	5.2	0.120	3.7	—	—
	40SQE5.2	0.2	0.075	4.6	0.150	2.5	—	—
40	40SQF5.4A	0.4	0.080	7.5	0.150	6.0	—	—
	40SQG5.75A	0.75	0.080	12.8	0.200	9.0	—	—
50	50SQE5.4A	0.4	0.110	7.2	0.210	3.6	—	—
	50SQF5.75A	0.75	0.150	8.3	0.320	6.8	—	—
65	50SQG51.5A	1.5	0.140	14.7	0.320	12.0	—	—
	65SQE5.75A	0.75	0.220	7.3	0.380	4.0	—	—
80	65SQF51.5A	1.5	0.240	9.1	0.500	7.8	—	—
	65SQG52.2A	2.2	0.200	20.3	0.500	13.5	—	DB-2
100	80SQE51.5A	1.5	0.400	8.6	0.700	5.6	—	—
	80SQF52.2A	2.2	0.320	13.3	0.800	9.0	—	DB-2
125	80SQG53.7A	3.7	0.350	21.4	0.800	14.5	—	DB-2
	100SQF53.7A	3.7	0.630	14.5	1.250	10.5	—	DB-2
150	100SQG57.5A	7.5	0.550	24.4	1.250	18.5	—	DB-4
	125FSQJ55.5A	5.5	0.900	12.7	1.900	8.7	—	—
150	125FSQJ57.5A	7.5	0.900	16.8	1.900	12.8	—	—
	150FSQJ55.5A	5.5	1.400	11.7	2.800	7.2	—	—
	150FSQJ511A	11	1.400	17.2	2.800	13.8	—	—

■構造断面図（例：100SQG／クローズド羽根車機種）



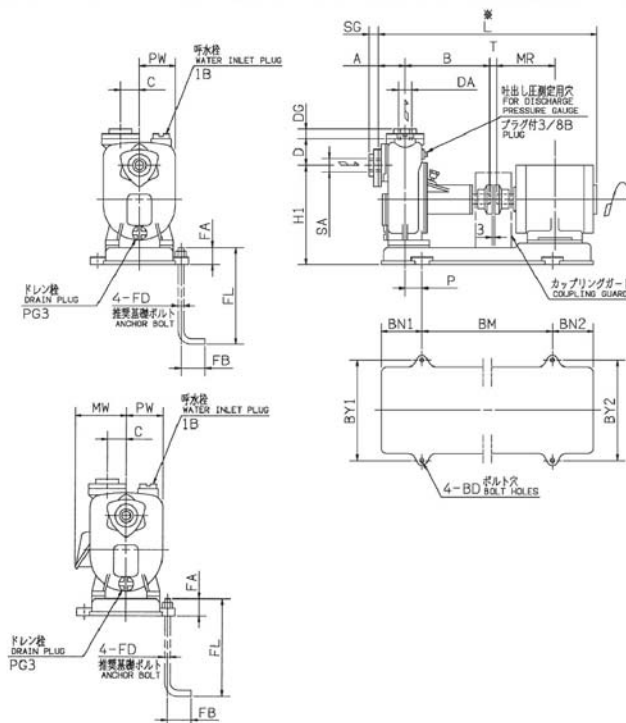
自吸

056	玉軸受		2
053	軸受カバー	SS	1
048	羽根車ナット	C3604BD	1
031	主軸	SUS403	1
021	羽根車	FC150	1
012	吸込カバー	FC200	1
011	ケーシングカバー	FC200	1
001	ケーシング	FC200	1
番号	部品名	材料	個数

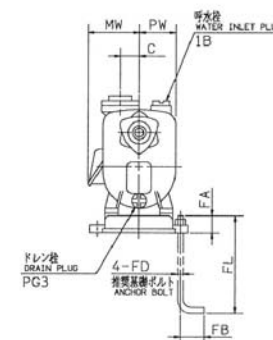
209	補給水弁	C5201P	1
111	メカニカルシール		1
107-2	ライナリング	CAC406	1
107-1	ライナリング	CAC406	1
100-2	チェッキ弁シート	CAC406	1
100-1	チェッキ弁	ゴム/NR	1
080	メカニカルシールブッシュ	CAC406	1
番号	部品名	材料	個数

■外形寸法図（セミオープン羽根車機種） 計画・実施に際しては納入仕様書をご請求ください。

図A



図B



自吸

1. 単相

注) ※印の値は概略値を示します。 単位: mm

			ポンプ及び電動機																											質量
口径 SA DA	機 名	出力 kW	図	A	B	H1	D	C	P	T	MR	L	MW	PW	SG	DG	PG3	BM	BN1	BN2	BY1	BY2	BD	FD	FL	FA	FB	kg		
Rc1	25SQF5.2S	0.2	A	60	215	225	60	25	42	15	120	504	—	91	15	15	3/8B	300	100	100	234	234	12	M10	200	40	40	32		
Rc1 1/4	32SQE5.2S	0.2	A	60	215	225	60	25	42	15	120	504	—	91	15	15	3/8B	300	100	100	234	234	12	M10	200	40	40	32		
	32SQF5.2S	0.2	A	60	220	250	60	35	40	15	120	509	—	100	18	18	1/2B	300	100	100	234	234	12	M10	200	40	40	35		
Rc1 1/2	40SQE5.2S	0.2	A	60	220	250	60	35	40	15	120	509	—	100	18	18	1/2B	300	100	100	234	234	12	M10	200	40	40	35		
	40SQF5.4S	0.4	A	70	225	290	55	45	10	15	140	564	—	116	18	18	1/2B	360	100	100	284	234	12	M10	200	40	40	49		
Rc2	50SQE5.4S	0.4	A	70	225	290	55	45	10	15	140	564	—	118	18	18	1/2B	360	100	100	284	234	12	M10	200	40	40	49		
	50SQF5.4S	0.4	A	70	225	290	55	45	10	15	140	564	—	118	18	18	1/2B	360	100	100	284	234	12	M10	200	40	40	49		

2. 三相

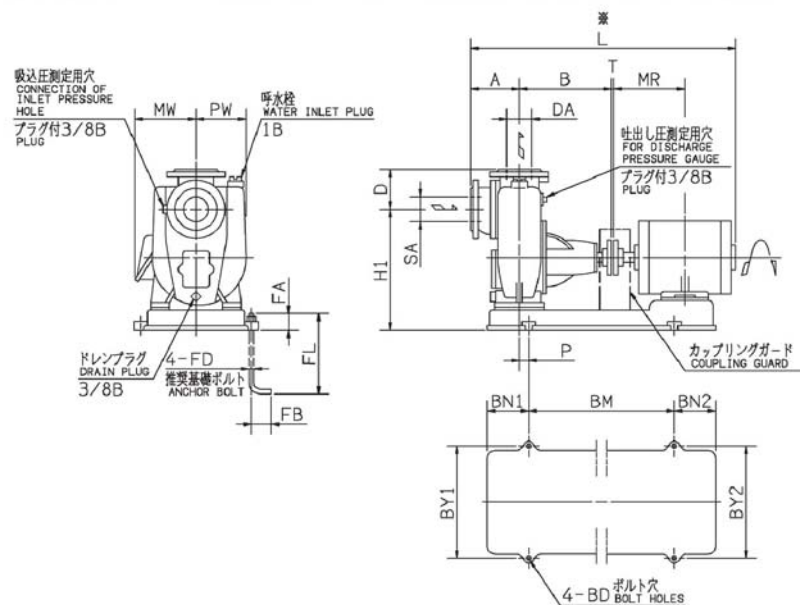
単位: mm

口径 SA DA	機 名	出力 kW	図	ポン プ 及 び 電 動 機																								質量 kg
				A	B	H1	D	C	P	T	MR	L	MW	PW	SG	DG	PG3	BM	BN1	BN2	BY1	BY2	BD	FD	FL	FA	FB	
Rc1	25SQF5.2	0.2	B	60	215	225	60	25	53	15	103	502	137	91	15	15	3/8B	250	100	100	234	234	12	M10	200	40	40	30
Rc1¼	32SQE5.2	0.2	B	60	215	225	60	25	53	15	103	502	137	91	15	15	3/8B	250	100	100	234	234	12	M10	200	40	40	30
	32SQF5.2	0.2	B	60	220	250	60	35	44	15	103	507	137	100	18	18	1/2B	270	100	100	234	234	12	M10	200	40	40	34
Rc1½	40SQE5.2	0.2	B	60	220	250	60	35	44	15	103	507	137	100	18	18	1/2B	270	100	100	234	234	12	M10	200	40	40	34
	40SQF5.4A	0.4	B	70	225	285	55	45	10	15	120	551	137	116	18	18	1/2B	330	100	100	284	234	12	M10	200	40	40	43
	40SQG5.75A	0.75	B	70	243	340	65	60	27	15	140	601	146	140	18	18	1/2B	360	100	100	344	234	12	M10	200	40	40	64
Rc2	50SQE5.4A	0.4	B	70	225	285	55	45	10	15	120	551	137	118	18	18	1/2B	330	100	100	284	234	12	M10	200	40	40	43
	50SQF5.75A	0.75	B	70	250	290	70	50	35	15	140	608	146	129	18	18	1/2B	360	100	100	284	234	12	M10	200	40	40	57
	50SQG5.15A	1.5	B	70	253	340	75	50	57	15	168.5	650	147	147	18	18	1/2B	360	120	120	344	234	12	M10	200	40	40	70
Rc2½	65SQE5.75A	0.75	B	70	250	290	70	50	35	15	140	608	146	129	18	18	1/2B	360	100	100	284	234	12	M10	200	40	40	57
	65SQF5.15A	1.5	B	89	255	300	85	60	60	15	168.5	671	147	140	24	24	3/4B	360	120	120	284	234	12	M10	200	40	40	68
Rc3	80SQE5.15A	1.5	B	89	255	300	85	60	60	15	168.5	671	147	140	24	24	3/4B	360	120	120	284	234	12	M10	200	40	40	68

SQ・FSQ

SQ・FSQ型自吸ポンプ

■外形寸法図（クローズド羽根車機種） 計画・実施に際しては納入仕様書をご請求ください。



三相 注) ※印の値は概略値を示します。 単位: mm

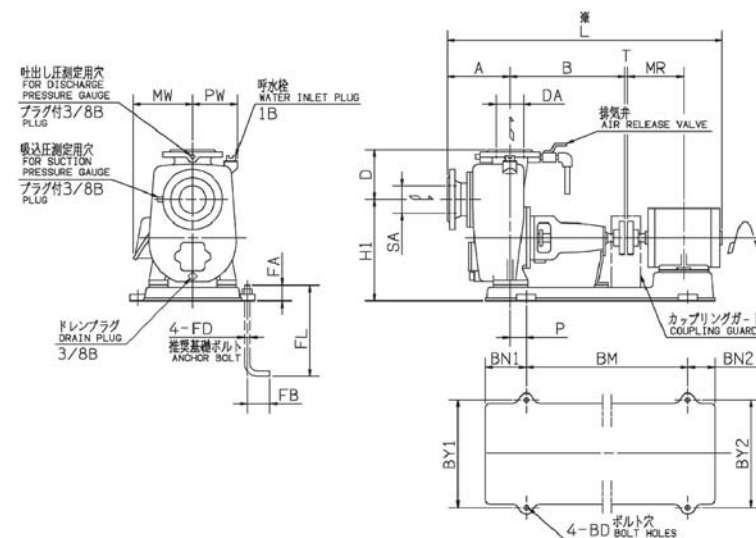
口径		機 名	出力 kW	ポン プ 及 び 電 動 機																		質量 kg		
SA	DA			A	B	H1	D	P	T	MR	L	PW	MW	BM	BN1	BN2	BY1	BY2	BD	FD	FL		FA	FB
65	80 ^{※1}	65SQG52.2A	2.2	135	290	370	115	25	3	193	779	165	147	430	140	140	364	294	12	M10	200	40	40	100
80	100 ^{※2}	80SQF52.2A	2.2	160	300	390	135	35	3	193	814	165	147	430	140	140	364	294	12	M10	200	40	40	106
80	80	80SQG53.7A	3.7	145	290	365	120	25	3	200	824	165	154	440	140	140	364	304	12	M10	200	40	40	106
100	100	100SQF53.7A	3.7	160	300	380	145	35	3	200	849	165	154	440	140	140	364	304	12	M10	200	40	40	113
100	125 ^{※3}	100SQG57.5A	7.5	175	342	500	155	25	3	258	1008	195	189	550	160	160	410	350	15	M12	250	55	50	178

- ※1 DA寸法は80mmですが、吐出し用相フランジは呼び口径65mmのものが取り付けます。
 ※2 DA寸法は100mmですが、吐出し用相フランジは呼び口径80mmのものが取り付けます。
 ※3 DA寸法は125mmですが、吐出し用相フランジは呼び口径100mmのものが取り付けます。

SQ・FSQ型自吸ポンプ

SQ・FSQ

■外形寸法図（セミオープン羽根車機種） 計画・実施に際しては納入仕様書をご請求ください。



注) ※印の値は概略値を示します。 単位: mm

口径 SA DA	機 名	出力 kW	ポ ン プ 及 び 電 動 機																			質量 kg	
			A	B	H1	D	P	T	MR	L	PW	MW	BM	BN1	BN2	BY1	BY2	BD	FD	FL	FA		FB
125	125FSQH55.5A	5.5	250	470	450	195	80	3	239	1173	190	189	660	170	120	440	350	19	M16	315	65	63	186
	125FSQJ57.5A	7.5	250	470	475	215	80	3	258	1211	190	189	660	170	120	490	400	19	M16	315	65	63	212
150	150FSQH55.5A	5.5	280	470	495	220	80	3	239	1203	205	189	660	170	120	490	400	19	M16	315	65	63	214
	150FSQJ511A	11	280	470	520	245	100	3	323	1378	205	258	740	190	150	490	400	19	M16	315	65	63	263