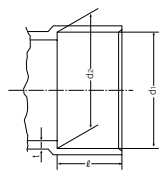


AV VU大口径継手

塩化ビニル管・継手協会規格 JPPFA AS12

AV VU大口径継手受口の共通寸法

排水・下水配管等の無圧配管に使用します。



▼AV VU継手の共通寸法

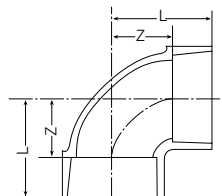
(単位:mm)

呼び径	d1		d2		ℓ		t
	基本寸法	許容差	基本寸法	許容差	基本寸法	許容差	最小寸法
200	217.30	-0.55	214.70	±0.55	110	±2	5.5
250	268.55	-0.60	265.45	±0.60	130	±2	6.0
300	319.75	-0.65	316.25	±0.65	150	±2	7.2

(注) 1. d1及びd2は、直角2方向以上の内径測定値の平均値とする。

AV90°エルボ

VU-DL



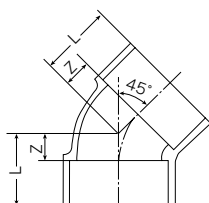
(単位:mm)

呼び径	Z	L
□ 200	115	225
□ 250	141	271
□ 300	168	318

(注) 1. □印はAV規格品です。

AV45°エルボ

VU-45L



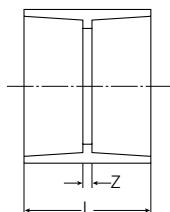
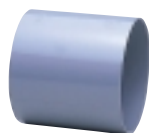
(単位:mm)

呼び径	Z	L
△ 200	56	166
△ 250	68	198
△ 300	78	228

(注) 1. △印は塩化ビニル管・継手協会規格品です。

AVソケット

VU-DS



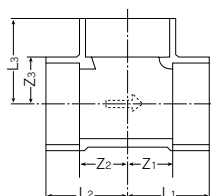
(単位:mm)

呼び径	Z	L
△ 200	5	215
△ 250	6	266
△ 300	7	307

(注) 1. △印は塩化ビニル管・継手協会規格品です。

AV90°Y

VU-DT



(単位:mm)

呼び径	Z1	Z2	Z3	L1	L2	L3
□ 200	115	116	115	225	226	225
□ 250	141	144	141	271	274	271
□ 300	168	171	168	318	321	318

(注) 1. 流れの方向を示す矢印を、図のように外側に浮き出しする。

2. □印はAV規格品です。