

鑄鉄 10K フランジ形, 外ねじ 玉形弁

製品記号 : 10FCJ

製作範囲 : 40-200mm(11/2-8inch)

+120℃以下の静流水…1.37MPa

+120℃以下の油・脈動水・空気…0.98MPa

飽和蒸気…0.69MPa

+120℃以下のガス *…0.20MPa

ガス *…可燃性・毒性以外のガス

規格

・面 間 : JIS B2031

・管接続 : JIS B2239 10K

・肉 厚 : JIS B2031

圧力検査 : JIS B2031

規格 : JIS 規格品 40-200mm(11/2-8inch)

寸法

呼び径 (mm/inch)	L	H	D1		
40 11/2	190.0	260.0	160.0		
50 2	200.0	277.0	180.0		
65 2 1/2	220.0	307.0	180.0		
80 3	240.0	353.0	225.0		
100 4	290.0	404.0	280.0		
125 5	360.0	454.0	300.0		
150 6	410.0	533.0	350.0		
200 8	500.0	642.0	450.0		

材料

部品名	材料	記事
弁箱	FC200	
ふた	FC200	
弁棒	C3771BD	
弁体	CAC406	呼び径 40 & 50

仕様

鑄鉄 10K フランジ形, 外ねじ 玉形弁,

+120℃以下の静流水…1.37MPa

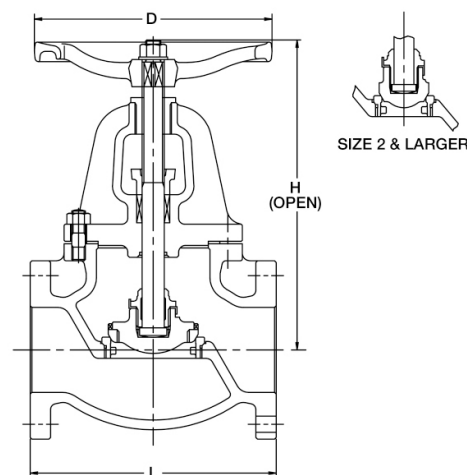
+120℃以下の油・脈動水・空気…0.98MPa

飽和蒸気…0.69MPa

+120℃以下のガス *…0.20MPa

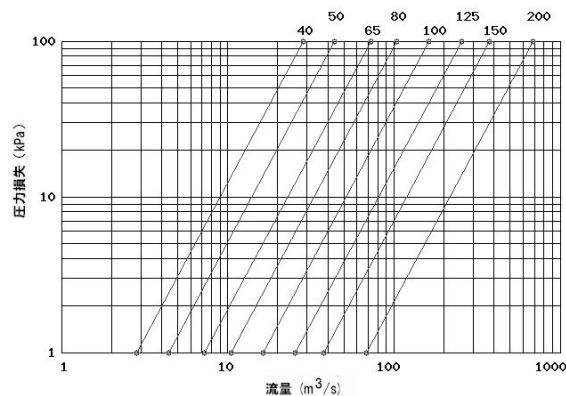
ガス *…可燃性・毒性以外のガス

面間 : JIS B2031, 管接続 : JIS B2239 10K, 肉厚 : JIS B2031, 圧力検査 : JIS B2031, 製作範囲 : 40-200mm(11/2-8inch), 規格 : JIS 規格品 40-200mm(11/2-8inch), 弁箱 材料 : FC200, ふた 材料 : FC200, 弁棒 材料 : C3771BD, 弁体 材料 : CAC406, 製品記号 : 10FCJ



詳細は図面をご参照下さい

圧力損失表 (流体 : 清水)



記載する製品の仕様・性能数値は、当社における設計計算と社内試験、製品使用実績、及び公的規格・仕様に基づいており、当該製品の一般的な使用条件における、ユーザーガイドとして提示するものです。記載使用条件を外れて、また、特殊な使用条件下で当該製品をご使用される場合は、事前に当社の技術的アドバイスを受けるか、ユーザー各位の責任の基に、性能確認のための研究と評価を行うことが必要です。この手続きを終ずに、物的・人的損害が発生しても、当社はその責任を負いかねます。製品を使用する前には必ず当該製品の取扱説明書及び同梱取扱説明書の内容を確認して下さい。

KITZ

〒261-8577 千葉市美浜区中瀬一丁目10番1 http://www.kitz.co.jp/
© KITZ Corporation. All Right Reserved.

ISO 9001
CERTIFIED
Since 1989