

# ダイヤフラムバルブ72型

## 特 長

### ■ 防滴型で屋外でも安心

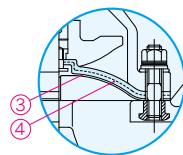
ボンネット内部にOリング(NBR)を入れ、ボンネット内部に雨水などが入らない「防滴型」になっていますので屋外でも安心して使用できます。

### ■ ゲージカバーによる保護

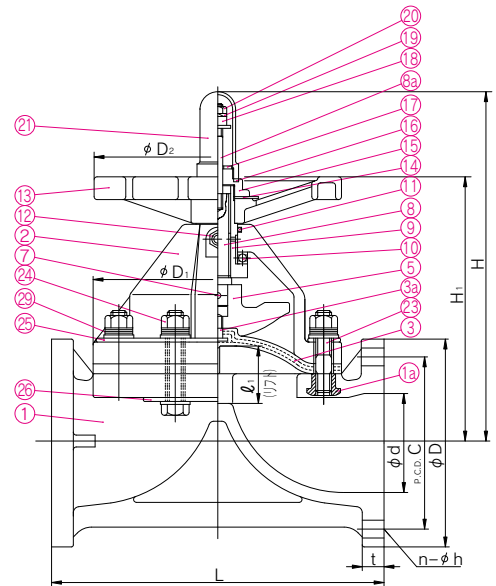
透明なゲージカバー（ポリカーボネート製）により、ステム上端の露出金属は外気から保護されているので、腐食性の薬液やガスに対して内部からも外部からも侵されることがありません。

### ■ 開度確認が容易

ゲージカバーは、インジケーションの役目も果たします。



ダイヤフラム材質がPTFEの場合



## ▼部品表

部番	名 称	個数	材 質	部番	名 称	個数	材 質	部番	名 称	個数	材 質
①	ボディ	1	ボディ/ボンネット U-PVC/U-PVC PP/PP PVDF/PVDF	⑨	スリーブ(A)	1	C3604	⑲	スプリングワッシャー	1	SUS304
②	ボンネット	1		⑩	スラストベアリング(A)	1	SUJ2	⑳	セットナット	1	SUS304
③	ダイヤフラム	1	EPDM, PTFE, FKM FKM-C, FKM-F, CPE CSM, NBR, IIR	⑪	Oリング(A)	1	NBR	㉑	ゲージカバー	1	PC
④	クッション <sup>1)</sup>	1	EPDM, その他	⑫	グリースニップル	1	C3604	㉒	埋込ボルト・ナット	—	SUS304
⑤	コンプレッサー	1	FC200(ユニクロメッキ)	⑬	ハンドル	1	PP	㉓	ボルト・ナット	—	SUS304
⑦	コンプレッサーピン	1	SUS304	⑭	ネームプレート	1	PVC	㉔	ボンネット上部ライナー <sup>2)</sup>	1組	SUS304
⑧	ステム	1	C3604	⑮	キャップ	1	PP	㉕	ボディライナー <sup>2)</sup>	1組	SUS304
㉑	表示ロッド	1	SUS304	⑯	ガスケット(A)	1	EPDM	㉖	皿ばねワッシャー <sup>3)</sup>	—	SUS304
				⑰	バルブシート	1	SUS304	㉗	埋込ナット	—	SUS304
				⑱	ストッパー	1	SS400(ユニクロメッキ)	㉘	ダイヤフラム埋込金具(A)	1	SUS304 チタン(バザウム入り)

(注) 1)はダイヤフラム材質がPTFEの場合に使用します。 2)はボディ材質がPP, PVDFの場合に使用します。  
3)はボディ材質がPVDFの場合に使用します。 4)寸法図及び部品図はボディ材質PVDF製のものです。

## ▼寸法表

単位:mm

呼び径		d	JIS5K				JIS10K				D <sub>1</sub>	D <sub>2</sub>	L	t		φ <sub>1</sub>	H <sub>1</sub>	H
mm	inch		D	C	n	h	D	C	n	h				U-PVC	PP, PVDF			
200	8	196	320	280	8	23	330	290	12	23	430	410	570	28	32	95	419	627
250	10	247	385	345	12	23	400	355	12	25	540	560	680	30	37	128	510	778

## 材質・使用温度 (注) 耐薬品性については、弊社営業所へお問い合わせください。

ダイヤフラムバルブ72型には、標準仕様のA仕様と使用温度と圧力の関係からA仕様では使用できない場合に選択されるB仕様があります。(受注生産品)

A 仕 様(標準仕様)						
ボディ材質	流体温度	最高許容圧力(常温)MPa{kgf/cm <sup>2</sup> }				接続方式
		ダイヤフラムラバー		ダイヤフラムPTFE		フランジ形
		200mm	250mm	200mm	250mm	
硬質塩化ビニル(U-PVC)	0℃ ～ 60℃	0.3{3.1}	0.3 {3.1}	0.2{2.0}	0.2{2.0}	○
ポリプロピレン(PP)	−20℃ ～ 90℃	0.5{5.1}	0.45 {4.6}	0.4{4.1}	0.4{4.1}	○
ポリビニリデン樹脂(PVDF)	−40℃ ～ 120℃	0.5{5.1}	0.45 {4.6}	0.4{4.1}	0.4{4.1}	○

B 仕 様(特殊仕様) ※受注生産品です。						
ボディ材質	流体温度	最高許容圧力(常温)MPa{kgf/cm <sup>2</sup> }				接続方式
		ダイヤフラムラバー		ダイヤフラムPTFE		フランジ形
		200mm	250mm	200mm	250mm	
硬質塩化ビニル(U-PVC)	0℃ ～ 60℃	0.5{5.1}	0.45{4.6}	0.4{4.1}	0.4{4.1}	○
ポリプロピレン(PP)	−20℃ ～ 90℃	0.5{5.1}	0.45{4.6}	0.4{4.1}	0.4{4.1}	○
ポリビニリデン樹脂(PVDF)	−40℃ ～ 120℃	—	—	0.4{4.1}	0.4{4.1}	○

(注) 最高許容圧力は水撃圧を含んだ圧力です。最高許容圧力を超過して使用しないでください。  
● 温度別・材質別許容圧力については当カタログ62ページを参照ください。

## ハンドル回転数

ハンドル回転数 {全開(回転/リフト)全開}		
呼び径	200mm	8inch
250	10	25