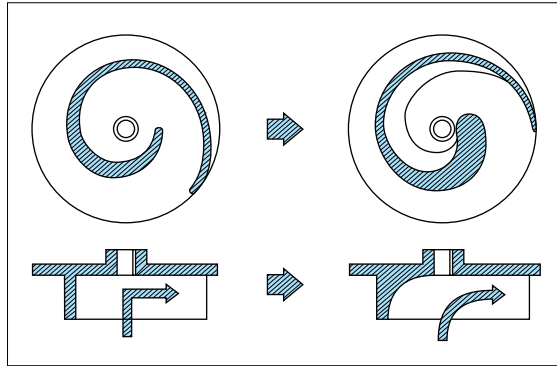


<b>CNL</b>	ノンクロッグタイプ (チョッパ機構内蔵) 4極シリーズ	口径: <b>50～80mm</b>
		出力: <b>0.25～1.5kW</b>

## ■特長

- ノンクロッグ性能を向上。  
ノンクロッグ形1枚羽根を採用しました。  
羽根車先端部を下図のように厚くし、内側と外側の周速に差をつけ先端部での「巻きつき」を防止しています。また、羽根部内側を丸くし、流れが円弧にそってスムーズになるようにして吸込口付近での「引っかかり」を防止しています。



- チョッパ機構も標準装備しました。  
超硬チップ製のチョッパ機構を標準装備(0.25kWは除く)して、さらにノンクロッグ性を向上させています。
- 長寿命です。  
軸封部には軸取付け長の短い上下4端面SiCのダブルメカニカルシールとオイルシール(0.25kWは除く)を併用しています。
- モータの焼損を防ぎます。  
自動復帰形のモータ保護装置(オートカット)を内蔵し、過負荷などによるモータ焼損を防止しています。またケーブルには心線シールを施し、モータ室への浸水を防止しています。

## ■用途

- 浄化槽の処理工程用
- ビル設備の排水、衛生設備用
- 道路、高架下の道路排水、雨水排水用
- 工場排水の処理工程用
- その他、夾雑物を含む汚水の排水用

## ■主要仕様

取扱液	液質	汚水汚物
	温度	0～32℃
材 質	ケーブル	VCT
	ポンプ軸	SUS420J2
	ポンプケーシング	FC200
電動機	羽根車	FC200
	名称	乾式水中形誘導電動機
	絶縁階級	E種
	相	三相
	電圧	200/200・220V

## ■特別仕様

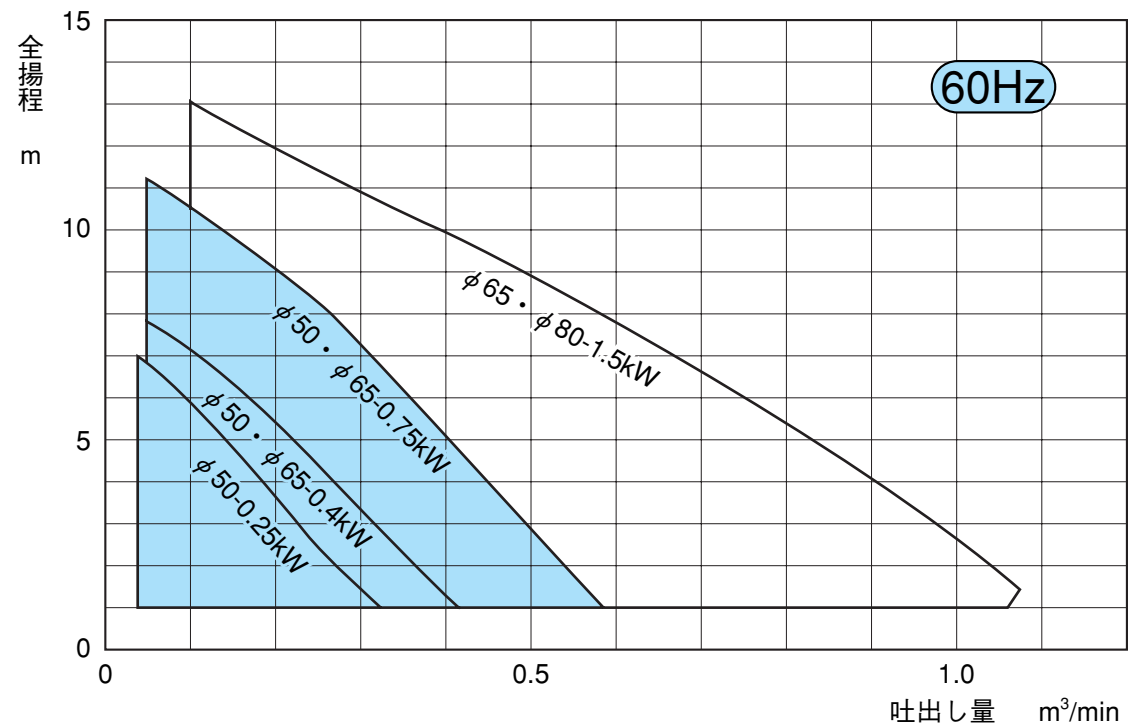
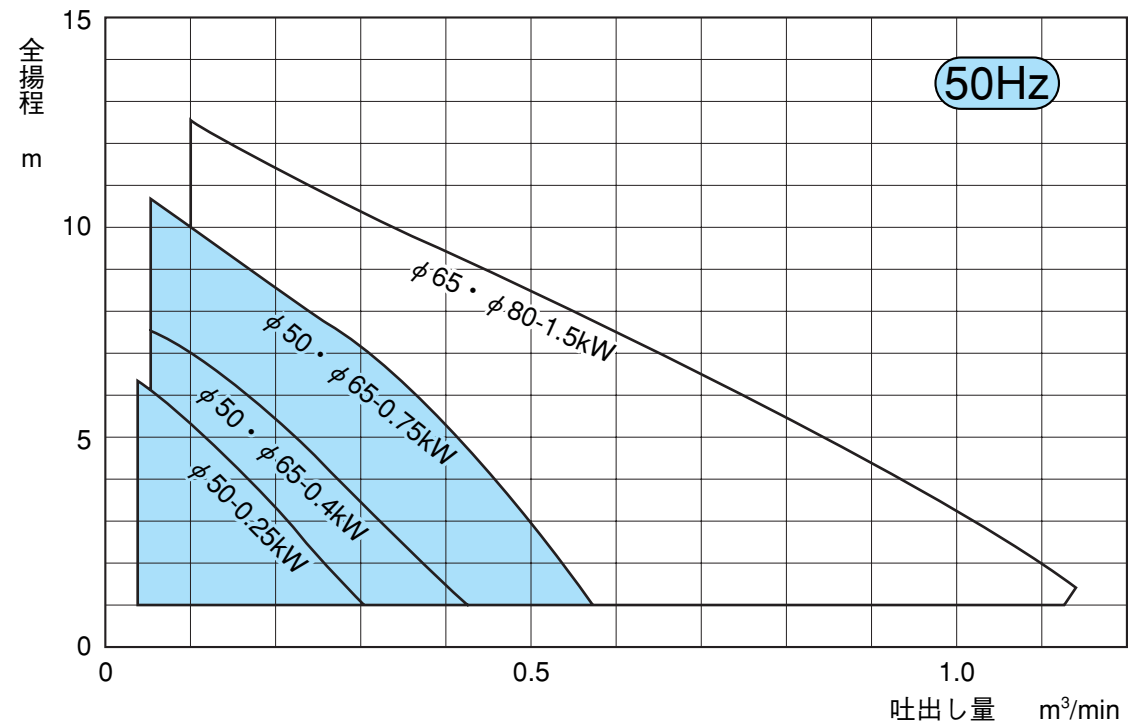
電圧変更	三相 50Hz 400V/60Hz 400・440V
ケーブル延長	ケーブル長 15・20・30m ※電圧降下によりケーブル長が限定されますので色頁の諸元表をご参照ください。
材質変更	羽根車 SCS13 底フタ SCS13 吊上用チェーン SUS304
その他	●保護装置の取付け可否については色頁の諸元表を参照願います。 ●上記以外の仕様については弊社または取扱店にお問合せ願います。

## ■関連製品

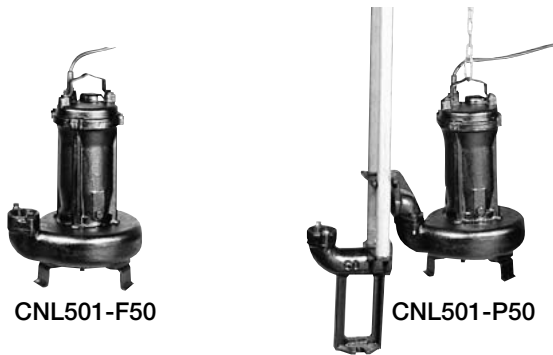
- 液面制御スイッチ  
レベルレギュレータ ⇨534頁
- ミニスイッチ ⇨536頁
- オーバルフロート® ⇨537頁
- 気泡式水位制御装置 ⇨538頁
- ホイキャリア ⇨550頁

## ■選定図表

SI単位 1mAq=9.80665kPa(キロパスカル)  
1,000kPa=1MPa(メガパスカル)



<b>CNL</b>	ノンクログタイプ (チョッパ機構内蔵) 4極シリーズ	口径: <b>50・65mm</b>
		出力: <b>0.25～0.75kW</b>



### 標準仕様

口径 mm	ポンプ型式	接続型番		出力 kW	電圧 V	吐出量—全揚程 m³/min-m		極数 P	本体質量 kg
		自動接続形	フランジ接続形			50Hz	60Hz		
50	CNL501	P50	F50	0.25	三相200	0.17—4.0	0.17—4.4	4	19
				0.4		0.25—4.5	0.24—4.5		26
				0.75		0.34—6.5	0.34—6.5		27
65	CNL501	P65B	F65B	0.4	三相200	0.25—4.5	0.24—4.5	4	26
				0.75		0.34—6.5	0.34—6.5		27

モータ特性、軸受、オイルなどについては色頁の諸元表をご参照ください。  
(オプション) P50の場合、相フランジをJIS10K並形フランジに変更可能です。

### 標準付属品

- ・ケーブル (6 m) ..... 1 本

ご注文・お問合せの際は、ポンプ型式と接続型番を同時にご指示願います。

#### ●自動接続セット

- ・コネクション  
(P50のみボルト・パッキン付)
- ・ガイドホルダ (ボルト・ナット付)
- ・スライド
- ・ポンプ吊上用チェーン (6 m)

接続型番	セット質量	コネクション質量
P50	11kg	4.5kg
P65B	20kg	14.5kg

#### ●フランジ接続セット (F65B)

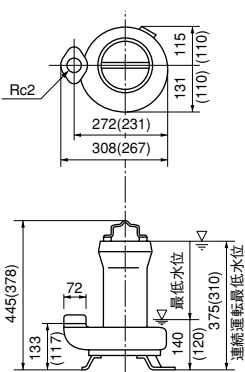
- ・吐出しフランジ
- ・相フランジ  
(ボルト・ナット・パッキン付)

接続型番	セット質量
F50	本体に組み込み
F65B	5.5kg

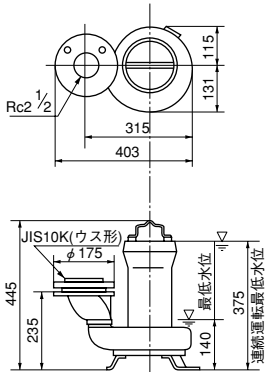
### 外形寸法図

#### フランジ接続形

CNL501-F50  
( ) : 0.25kW

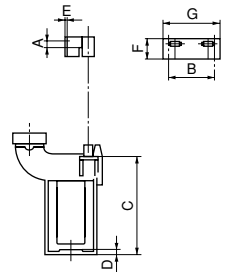


CNL501-F65B

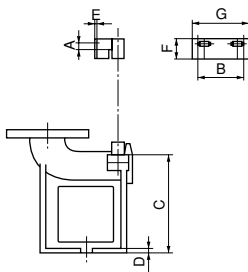


#### ●コネクション寸法

P50



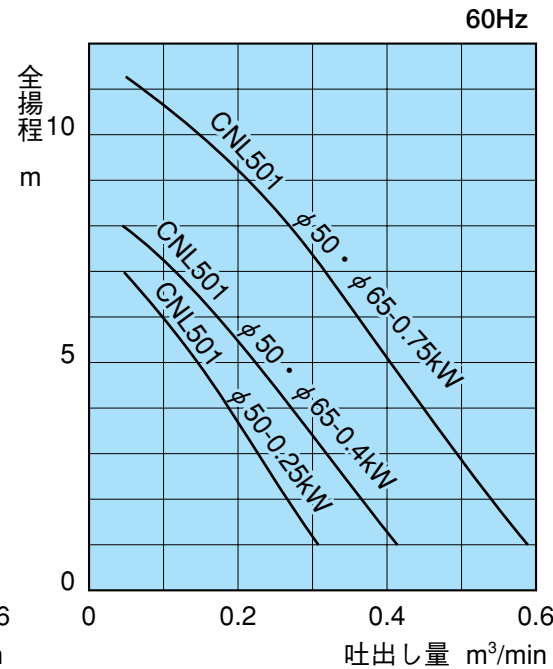
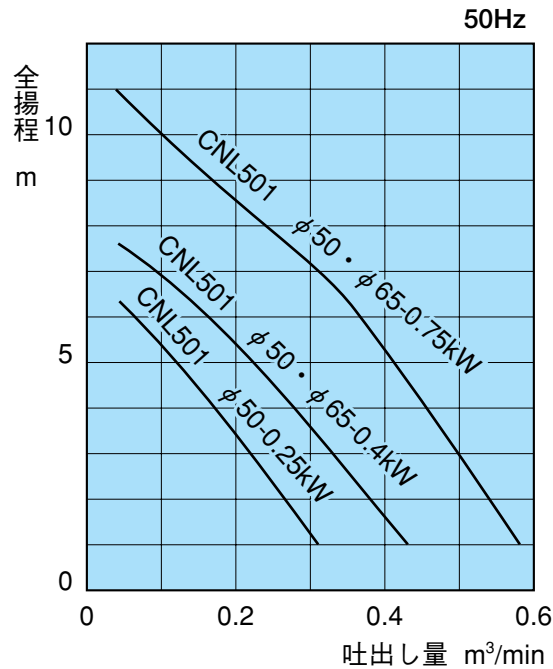
P65B



接続型番	A	B	C	D	E	F	G
P50	11	100	223	12	3	44	125
P65B	11	100	224	12	3	44	125

### 性能曲線

SI単位 1mAq=9.80665kPa (キロパスカル)  
1,000kPa=1MPa (メガパスカル)

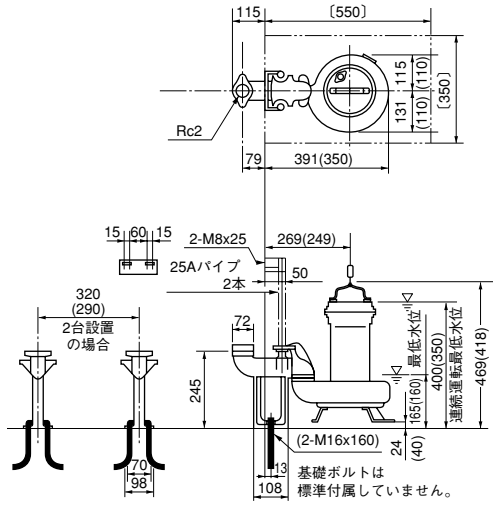


### 各部仕様

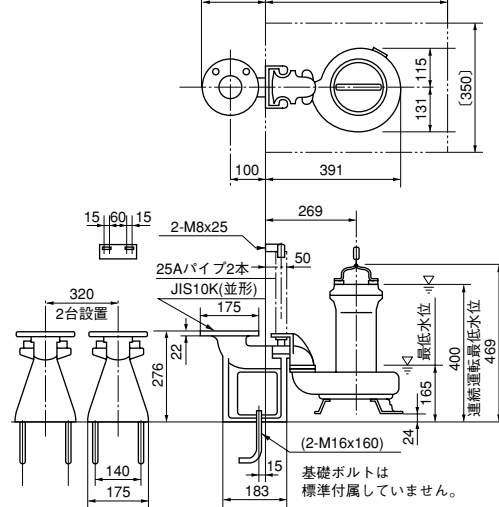
適用型式	ケーブル仕様				始動方式	メカニカルシール		出力 kW	羽根車通路 mm×mm	
	種類	断面積	心数	外径		下 部	上 部		50Hz	60Hz
CNL501	VCT	1.25mm²	4心	φ 11.5	直 入	SiC/SiC	SiC/SiC	0.25	34×30	28×32
								0.4	35×35	28×40
								0.75	44×40	34×42

#### 自動接続形 ( ) : 0.25kW

CNL501-P50



CNL501-P65B



<b>CNL</b>	ノンクロッグタイプ (チョッパ機構内蔵) 4極シリーズ	口径: <b>65・80mm</b>
		出力: <b>1.5kW</b>



### 標準仕様

口径 mm	ポンプ型式	接続型番		出力 kW	電圧 V	吐出量—全揚程 m³/min-m		極数 P	本体質量 kg
		自動接続形	フランジ接続形			50Hz	60Hz		
65	CNL651	P65	F65	1.5	三相200	0.60—7.4	0.60—7.8	4	45
80	CNL651	P80	F80	1.5	三相200	0.60—7.4	0.60—7.8	4	45

モータ特性、軸受、オイルなどについては色頁の諸元表をご参照ください。

### 標準付属品

・ケーブル (8 m) ..... 1 本

ご注文・お問合せの際は、ポンプ型式と接続型番を同時にご指示願います。

#### ●自動接続セット

- ・コネクション
- ・ガイドホルダ (ボルト・ナット付)
- ・スライド
- ・ポンプ吊上用チェーン (6 m)

接続型番	セット質量	コネクション質量
P65	24kg	15kg
P80	31.5kg	20.5kg

#### ●フランジ接続セット

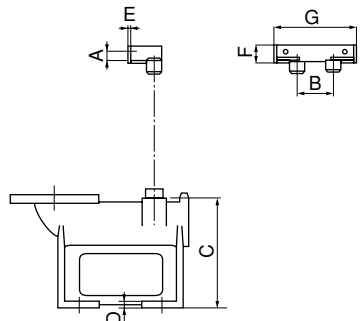
- ・吐出しフランジ
- ・相フランジ  
(ボルト・ナット・パッキン付)

接続型番	セット質量
F65	7kg
F80	9.5kg

### 各部仕様

適用型式	ケーブル仕様				始動方式	メカニカルシール		周波数 Hz	羽根車通路 mm×mm
	種類	断面積	心数	外径		下部	上部		
CNL651	VCT	1.25mm²	4心	φ 11.5	直入	SiC/SiC	SiC/SiC	50 60	51×48 39×53

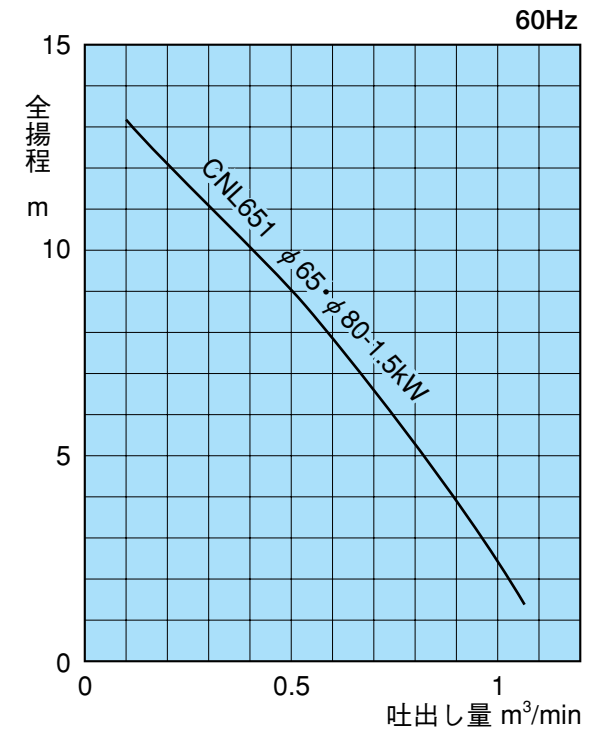
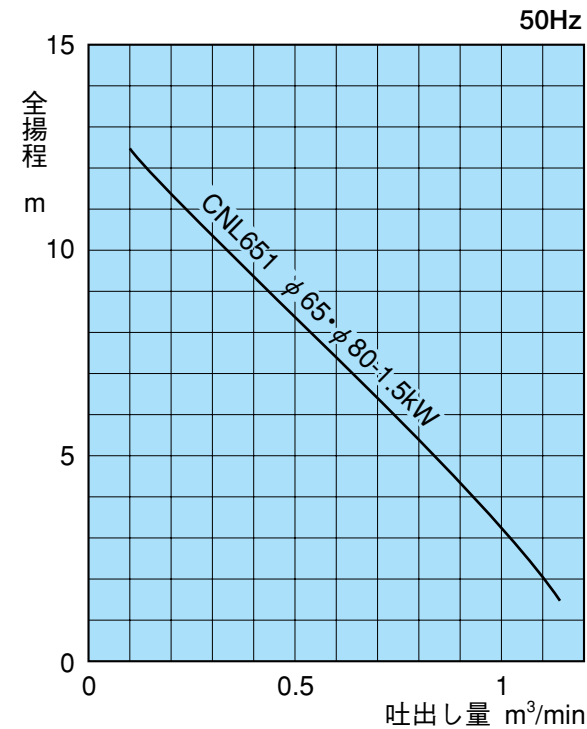
### ●コネクション寸法



接続型番	A	B	C	D	E	F	G
P65	17	70	201	12	6	32	160
P80	25	100	262	12	6	44	210

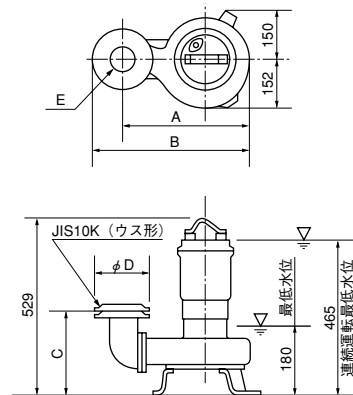
### 性能曲線

SI単位 1mAq=9.80665kPa (キロパスカル)  
1,000kPa=1MPa (メガパスカル)



### 外形寸法図

#### フランジ接続形



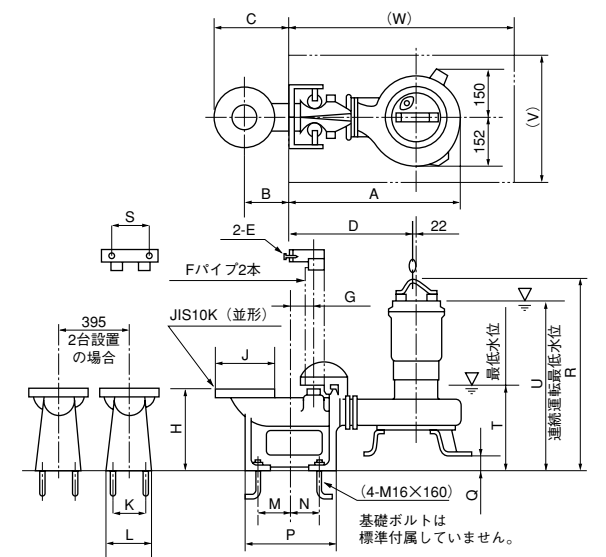
#### フランジ接続形

接続型番	A	B	C	D	E
F65	392	480	235	φ175	Rc2 1/2
F80	402	495	265	φ185	Rc3

#### 自動接続形

接続型番	A	B	C	D	E	F	G	H	J	K	L	M	N	P	Q	R	S	T	U	V	W
P65	492	145	233	333	M8×25	32A	50	218	φ175	140	175	95	65	244	35	564	120	215	500	350	550
P80	535	160	266	376	M10×25	50A	80	330	φ211	120	150	107	103	302	75	604	180	255	540	500	600

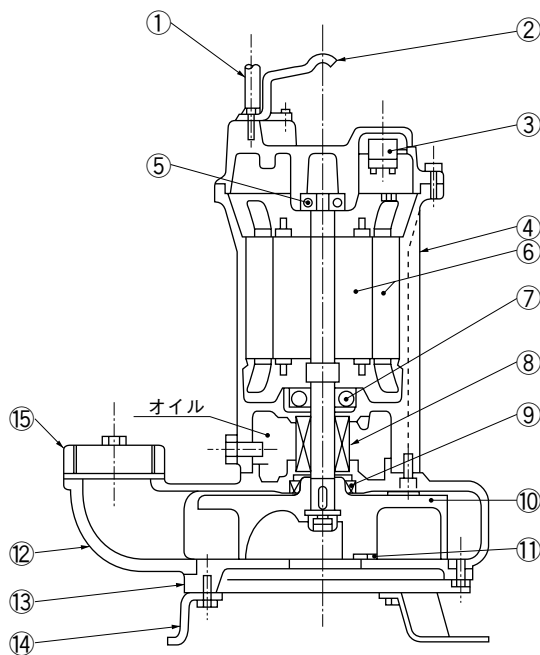
#### 自動接続形



### 構造断面図

#### CNL501

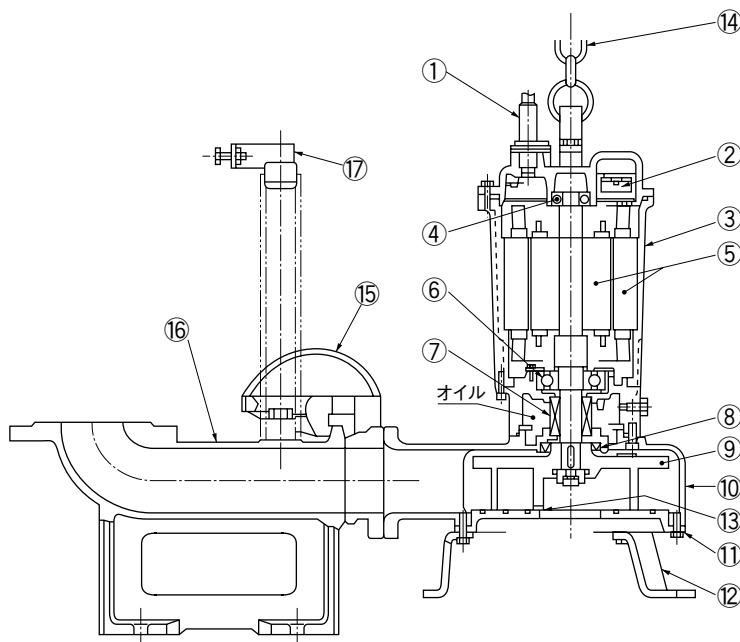
#### フランジ接続形



番号	名 称	材 質
1	ケーブル	VCT
2	ハンドル	SUS304
3	オートカット	—
4	ステータケーシング	FC200
5	玉軸受(上)	—
6	モータ	軸：SUS420J2
7	玉軸受(下)	—
8	メカニカルシール	—
9	オイルシール	NBR
10	羽根車	FC200
11	超硬チップ	WC
12	ポンプケーシング	FC200
13	底フタ	FC200
14	スタンド	SS400
15	相フランジ	FC200

#### CNL651

#### 自動接続形



番号	名 称	材 質
1	ケーブル	VCT
2	オートカット	—
3	ステータケーシング	FC200
4	玉軸受(上)	—
5	モータ	軸：SUS420J2
6	玉軸受(下)	—
7	メカニカルシール	—
8	オイルシール	NBR
9	羽根車	FC200
10	ポンプケーシング	FC200
11	底フタ	FC200
12	スタンド	SS400
13	超硬チップ	WC
14	チェーン	SS400
15	スライド	FC200
16	コネクション	FC200
17	ガイドホルダ	SCS13