

■用 途

●冷却水用・一般工業用・一般農業用・その他一般揚水用(給水用途にご使用の場合はお問合せください。)

■特 長

- (1)2極モータ使用ポンプですから、小形・軽量で据付面積を少なくできます。
- (2)軸封には、長寿命メカニカルシールを採用しています。
- (3)構造が簡単で配管を外さずに分解・組立が可能なBack Pull Out構造ですから保守・点検が容易です。
- (4)(社)公共建築協会の「横形遠心ポンプ」評価品です。



■標準仕様

揚 液	液 質	清水(pH5.8~8.6)
	液 温	0~90℃(凍結なきこと)
材 質	インペラ 主 軸 ケーシング	FC又はCAC406(BC6) SUS304 FC
モ ー タ	種 類	全閉外扇屋外形
	電 源	三相200V
	同期回転速度	50Hz:3,000min ⁻¹ 60Hz:3,600min ⁻¹
設 置 場 所		屋 内
構 造	インペラ 軸 封 軸 受	クローズ メカニカルシール(セラミック×カーボン) 密封玉軸受
フ ラ ン ジ 形 状		JIS10K並形
塗装色(マンセルNo.)		グレー(2.5PB5.1/0.8)

■標準付属品

モ	—	タ	全閉外扇屋外形
ベ	—	ス	鋼板製又は鋳鉄製

■特殊仕様

材 質 変 更	インペラCAC406(BC6)
---------	-----------------

■特別付属品

- フート弁 ●スルース弁 ●防振架台
- 防振継手 ●パイプサイレンサー
- 吸込セット ●基礎ボルト ●異径管(レギュレーサ)
- 呼水ジョーゴ・止め弁 ●相フランジセット(1枚分)

■許容押込圧力

$$\left(0.98 - \frac{\text{締切全揚程(m)} \times 0.098}{10}\right) \text{MPa}$$

$$\left\{10 - \frac{\text{締切全揚程(m)}}{10}\right\} \text{kgf/cm}^2$$

■吸上全揚程(20℃)

—3.2m: GEH-506-0.75

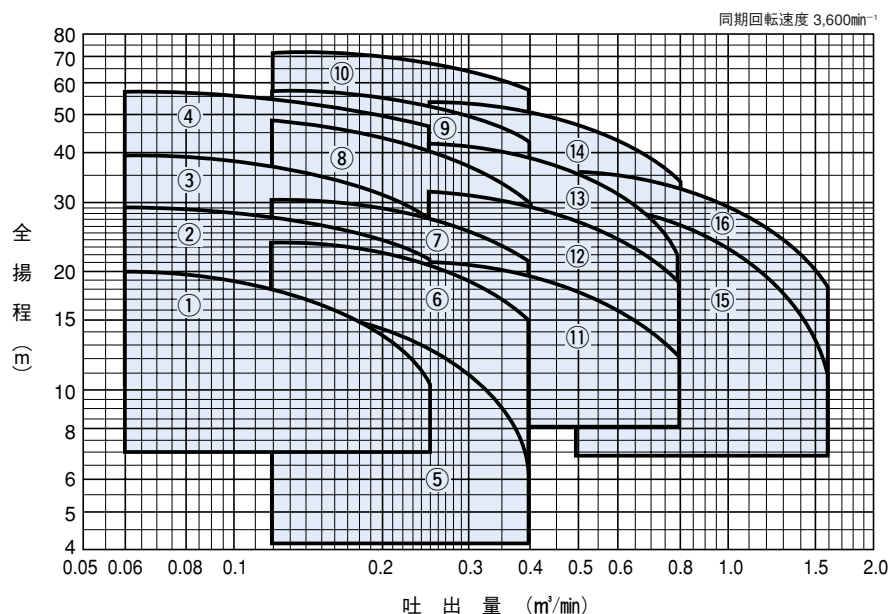
形式説明

GEI-405-C0.75

① ② ③ ④

- ①ポンプ形
- ②吸込口径(mm)
- ③周波数(5:50Hz 6:60Hz)
- ④モータ出力(kW)

■適用図

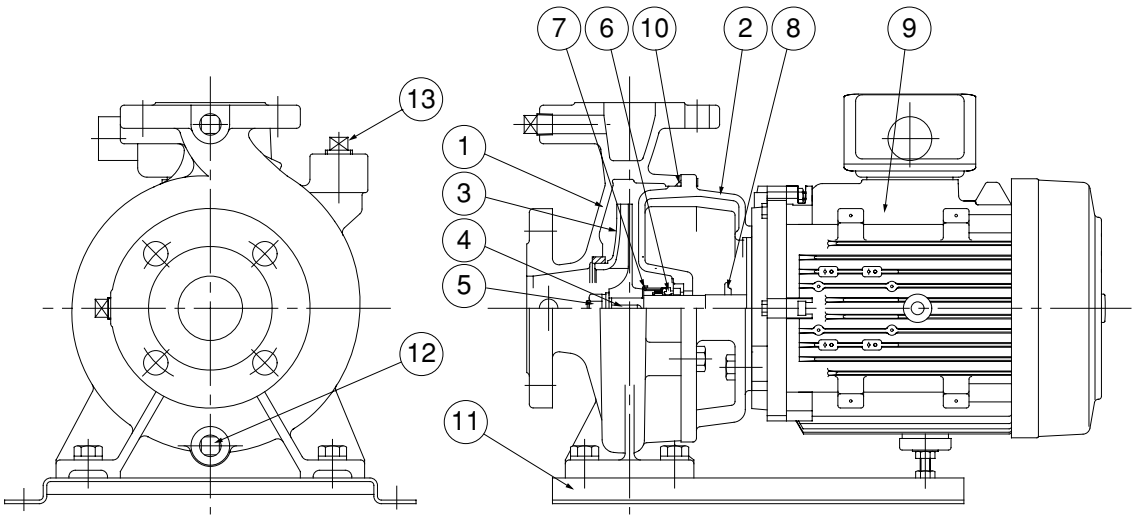


■仕様表

吸込 口径 mm	吐出 口径 mm	符号	形 式	モータ kW	標 準 三 点 仕 様						最大吸上 全揚程 m	許容押込 圧力 MPa (kgf/cm ²)	防振架台適応表		
					吐出量	全揚程	吐出量	全揚程	吐出量	全揚程					
					m ³ /min	m	m ³ /min	m	m ³ /min	m					
40	32	1	GEH-406-C0.75	0.75	0.06	20	0.16	16.5	0.25	10.5	-6	0.77 [7.9]	QRE-01A	PX-60Z	PXG-60
		2	GEI-406-C1.5	1.5	0.06	29	0.16	26	0.25	21.5	-6	0.68 [6.9]	QRE-01A		
		3	GEJ-406-C2.2	2.2	0.06	39.5	0.16	35	0.25	27.5	-6	0.58 [5.9]	QRE-02A		
		4	GEJ-406-C3.7	3.7	0.06	57	0.16	52.5	0.25	46.5	-6	0.25 [2.6]	QRE-01A		
50	40	5	GEH-506-C0.75	0.75	0.12	16.2	0.25	13	0.4	6.2	-3.2	0.804 [8.2]	QRE-01A	PX-60Z	PXG-60
		6	GEH-506-C1.5	1.5	0.12	23.5	0.25	21	0.4	15.2	-6	0.74 [7.5]	QRE-01A		
		7	GEI-506-C2.2	2.2	0.12	31	0.25	27.8	0.4	21.5	-6	0.67 [6.8]	QRE-02A		
		8	GEJ-506B-C3.7	3.7	0.12	48	0.25	41.5	0.4	30	-6	0.54 [5.5]	QRE-01A		
		9	GEJ-506-C5.5	5.5	0.12	56.5	0.25	52.5	0.4	43	-6	0.41 [4.2]	QRE-01A		
		10	GEK-506-C7.5	7.5	0.12	71	0.25	68	0.4	57.5	-6	0.26 [2.7]	QRE-01A		
65	50	11	GEH-656-C2.2	2.2	0.25	21.2	0.5	18.2	0.8	12.2	-6	0.75 [7.6]	QRE-02A	PX-60Z	PXG-60
		12	GEI-656-C3.7	3.7	0.25	32	0.5	27.5	0.8	18.8	-6	0.66 [6.7]	QRE-01A		
		13	GEJ-656-C5.5	5.5	0.25	42	0.5	36	0.8	22	-6	0.56 [5.7]	QRE-01A		
		14	GEJ-656-C7.5	7.5	0.25	53.5	0.5	47.5	0.8	34	-6	0.43 [4.4]	QRE-01A		
80	65	15	GEI-806-C5.5	5.5	0.5	30	1.0	23.5	1.6	11	-5.5	0.66 [6.7]	QRE-01A	PX-60Z	PXG-60
		16	GEI-806-C7.5	7.5	0.5	35.5	1.0	29.5	1.6	18	-5.5	0.61 [6.2]	QRE-01A	PX-60Z	PXG-60

GE-C形

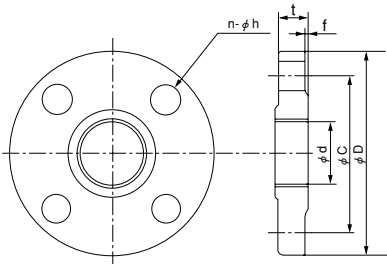
■部品配置図例



モータ出力3.7kW以上のベースは鋳鉄製となります。

No	名 称	材 料	備 考	No	名 称	材 料	備 考
1	ケーシング	FC		8	水切つば	ゴム (NBR)	
2	ケーシングカバー	FC		9	モータ	——	全閉屋外形
3	インペラ	FC又はCAC406 (BC6)		10	Oリング	ゴム (NBR)	
4	キー	SUS304		11	ベース	SPHC又はFC	
5	ナット	SUS304		12	プラグ	SWCH10K	
6	メカニカルシール	——		13	プラグ	SWCH10K	
7	ばね受	SUS304					

■相フランジ寸法 (JIS10K並形)



口径 mm	d	C	D	t	f	n	h (適用ボルト)	備 考
32	PT1 $\frac{1}{4}$	100	135	20	2	4	20 (M16)	特 別 付 属 品
40	PT1 $\frac{1}{2}$	105	140	20	2	4	20 (M16)	
50	PT2	120	155	20	2	4	20 (M16)	
65	PT2 $\frac{1}{2}$	140	175	22	2	4	20 (M16)	
80	PT3	150	185	22	2	8	20 (M16)	