

■用 途

- 工場生産設備 ●建築設備 ●各種給水

■特 長

- (1)設置場所を選ばないコンパクト&軽量設計。
- (2)ケーシング、中間ケーシング等にロストワックス品を採用。
- (3)メカカバー＋メカ支えにより固定環、回転環を一体化し、二つ割スペーサ軸継手によりモータを外さずにメカ交換可能です。(5.5kW以上)

■標準仕様

揚 液	液	質	清水 (pH5.8～8.6)
	液	温	0～90℃ (凍結なきこと)
設 置 場 所	屋内・屋外 ^{※1}		
設 置 条 件	縦置き (横置き不可)		
周 囲 条 件	温度:0～40℃、湿度:90%RH以下		
材 質	イ ン ペ ラ	SCS13	
	主 軸	SUS316	
	ケーシング・ケーシングカバー	SCS13	
	中間ケーシング	SCS13+PPSライナリング	
	管ケーシング	SUS316	
	メカニカルシール	SiC/カーボン/FKM	
	スリーブ/水中軸受	SiC/SiC	
	ライナリング・ライナリングカバー	PPS/SUS304	
	軸 継 手	SCS13	
	ステージボルト	SUS304	
モ ー タ	種 類	全閉外扇屋外形又は屋内形 ^{※2}	
	電 源	三相200V	
	同期回転速度	50Hz:3,000min ⁻¹ 60Hz:3,600min ⁻¹	
構 造	ポ ン プ	立形多段タービン	
	イ ン ペ ラ	クローズ	
	軸 封	メカニカルシール (メカカバー式)	
	軸 受	上部: 密封玉軸受 下部: 水中スリーブ軸受	
	フ ラ ン ジ	JIS20K相当	
	軸 継 手	二つ割り軸継手 (3.7kW以下) 二つ割りスペーサ軸継手 (5.5kW以上)	

※1…11kW以上は屋内

※2…11kW以上は全閉外扇屋内形



■最高使用圧力

1.37MPa	KVS40M1.5～3.7 / KVS50M2.2～3.7 / KVS65M2.2～7.5 / KVS80～100M5.5～7.5
2.0MPa ※	KVS65M11～22 / KVS80～100M11～22
2.3MPa	KVS40M5.5～7.5 / KVS50M5.5～15

※2.0MPaを超える場合はお問合せください。

■吸上全揚程 (20℃)

口径40mm・50mm	—6m
口径65mm	—5m
口径80～100mm (5.5kW・50Hz)	—4m
口径80～100mm (7.5～22kW・50Hz)	—5m
口径80～100mm (60Hz)	—3m

■特別付属品

●防振架台	●基礎ボルト
-------	--------

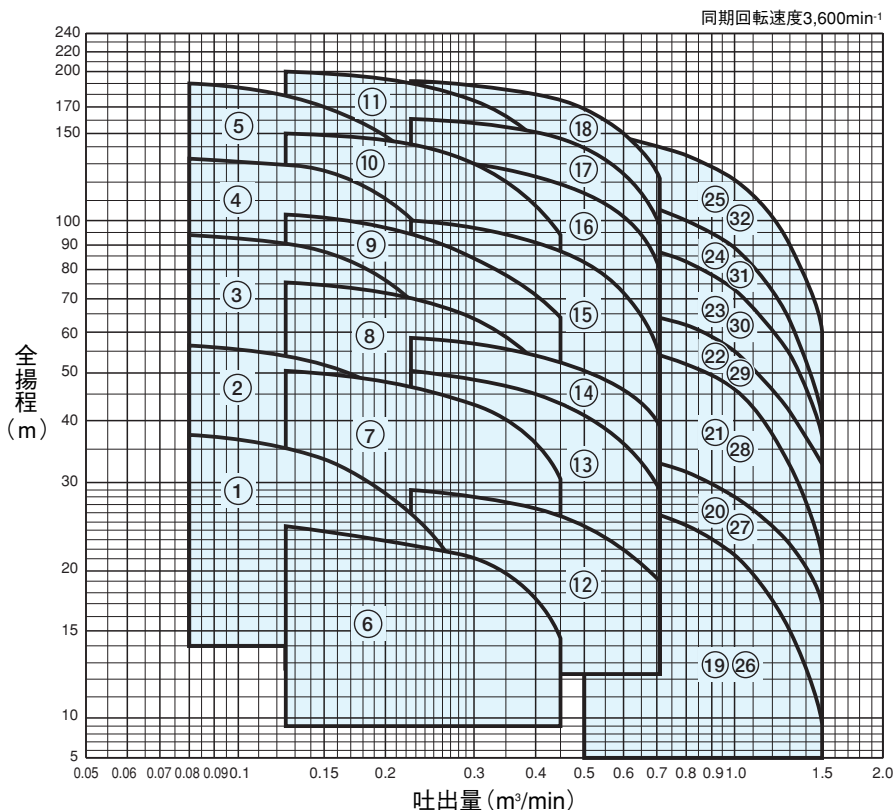
形式説明

KVS405M1.5

① ② ③ ④

- ①ポンプ形
- ②吸込口径 (mm)
- ③周波数
(5:50Hz 6:60Hz)
- ④モータ出力 (kW)

■適用図



■仕様表

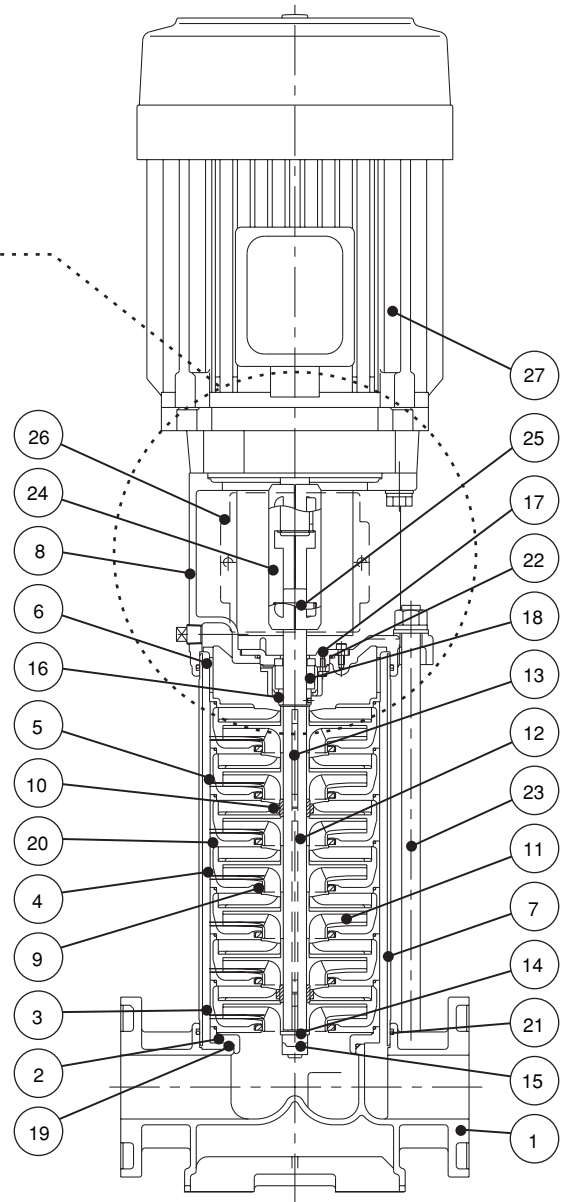
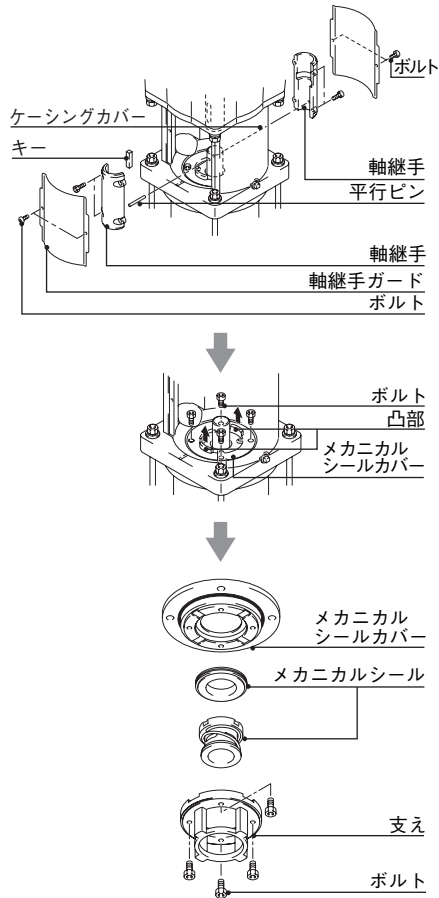
口径 mm	符号	形 式	モータ kW	段数	標準仕様				許容押込圧力 MPa	防振架台適応表	
					吐出量 m ³ /min	全揚程 m	吐出量 m ³ /min	全揚程 m			
40	1	KVS406M1.5	1.5	2	0.08	37.5	0.28	19.5	0.97	PBKV-MBT01	PLV-50J015
	2	KVS406M2.2	2.2	3	0.08	56.5	0.28	29	0.77	PBKV-MBT01	PLV-50J015
	3	KVS406M3.7	3.7	5	0.08	94	0.28	50.5	0.38	PBKV-MBT01	PLV-50J015
	4	KVS406M5.5	5.5	7	0.08	133	0.28	72	0.96	PBKV-MBT01	PLV-50J015
	5	KVS406M7.5	7.5	10	0.08	190	0.28	96	0.26	PBKV-MBT01	PLV-70J015
50	6	KVS506M2.2	2.2	1	0.125	24.5	0.45	14.5	1.11	PBKV-MBT01	PLV-50J015
	7	KVS506M3.7	3.7	2	0.125	50.5	0.45	30.5	0.85	PBKV-MBT01	PLV-50J015
	8	KVS506M5.5	5.5	3	0.125	75.5	0.45	45	1.51	PBKV-MBT01	PLV-50J015
	9	KVS506M7.5	7.5	4	0.125	103	0.45	64	1.23	PBKV-MBT01	PLV-50J015
	10	KVS506M11 ※	11	6	0.125	150	0.45	94	0.77	PBKV-MBT10	PLV-50J015
	11	KVS506M15 ※	15	8	0.125	200	0.45	130	0.24	PBKV-MBT10	PLV-50J015
65	12	KVS656M3.7	3.7	1	0.225	29	0.71	19	1.07	PBKV-MBT02	PLV-50J025
	13	KVS656M5.5	5.5	2	0.225	50.5	0.71	29	0.84	PBKV-MBT02	PLV-50J025
	14	KVS656M7.5	7.5	2	0.225	58.5	0.71	39	0.77	PBKV-MBT02	PLV-50J025
	15	KVS656M11 ※	11	6	0.225	100	0.71	54	0.95	PBKV-MBT11	VP55-J025
	16	KVS656M15 ※	15	8	0.225	133	0.71	80	0.61	PBKV-MBT11	VP55-J025
	17	KVS656M18 ※	18.5	10	0.225	161	0.71	98	0.32	PBKV-MBT11	VP55-J025
	18	KVS656M22 ※	2.2	7	0.225	192	0.71	122	0	PBKV-MBT11	VP55-J025
80	19	KVS806M5.5	5.5	1	0.5	28	1.5	9	1.03	PBKV-MBT03	PL-55Z
	20	KVS806M7.5	7.5	1	0.5	35	1.5	17	0.94	PBKV-MBT03	PL-55Z
	21	KVS806M11 ※	11	2	0.5	59	1.5	21	1.26	PBKV-MBT03	VP55-J035
	22	KVS806M15 ※	15	2	0.5	68	1.5	33	1.15	PBKV-MBT03	VP55-J035
	23	KVS806M18 ※	18.5	3	0.5	94	1.5	37	0.83	PBKV-MBT03	VP55-J035
	24	KVS806M22 ※	22	4	0.5	116	1.5	40	0.52	PBKV-MBT17	VP55-J035
	25	KVS806M30 ※	30	5	0.5	154	1.5	60	0.02	PBKV-MBT17	VP90-J025
100	26	KVS1006M5.5	5.5	1	0.5	28	1.5	9	1.03	PBKV-MBT03	PL-55Z
	27	KVS1006M7.5	7.5	1	0.5	35	1.5	17	0.94	PBKV-MBT03	PL-55Z
	28	KVS1006M11 ※	11	2	0.5	59	1.5	21	1.26	PBKV-MBT03	VP55-J035
	29	KVS1006M15 ※	15	2	0.5	68	1.5	33	1.15	PBKV-MBT03	VP55-J035
	30	KVS1006M18 ※	18.5	3	0.5	94	1.5	37	0.83	PBKV-MBT03	VP55-J035
	31	KVS1006M22 ※	22	4	0.5	116	1.5	40	0.52	PBKV-MBT17	VP55-J035
	32	KVS1006M30 ※	30	5	0.5	154	1.5	60	0.02	PBKV-MBT17	VP90-J025

※近日発売予定、詳細はお問合せください

■部品配置図例

タービン

メカニカルシール部詳細



No.	名 称	材 質	No.	名 称	材 質	No.	名 称	材 質
1	ケーシング	SCS13	10	スリーブ	SiC	19	Oリング	EPDM
2	スペーサ	SCS13	11	インペラ	SCS13	20	Oリング	EPDM
3	中間ケーシング(吸込用)	SCS13	12	主軸	SUS316	21	Oリング	EPDM
4	中間ケーシング	SCS13	13	キー	SUS316	22	Oリング	EPDM
5	中間ケーシング(軸受用)	SCS13+SiC	14	平座金	SUS304	23	両ねじボルト	SUS304
6	中間ケーシング(吐出用)	SCS13	15	ナット	SUS304	24	軸継手	SCS13
7	管ケーシング	SUS316	16	調整リング	SUS304	25	平行ピン	SUS303
8	ケーシングカバー	SCS13	17	メカニカルシールカバー	SCS13	26	軸継手ガード	SUS304
9	ライナリング	PPS	18	メカニカルシール	SiC/カーボン	27	モータ	—

■寸法図例 実施計画に際しましては納入仕様書ご請求ください。

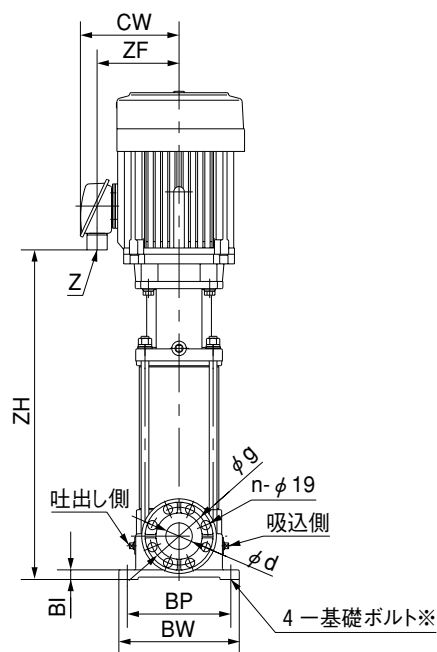
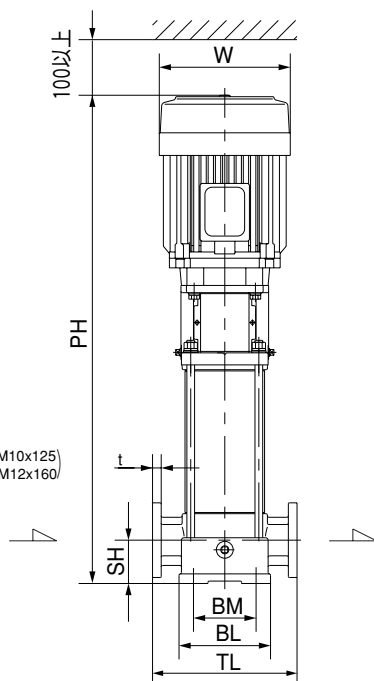
■フランジ

口径 (mm)	フランジ				
	d	g	n	t	
40	40	105	4	18	
50	50	120	8	18	
65	65	140	8	20	
80	80	160	8	22	
100	80	185	8	24	

※基礎ボルトは特別付属品です。

別途お問い合わせください。

(推奨基礎ボルトサイズ…口径50mm以下:M10x125)
口径65mm以上:M12x160)



単位: mm

口径 mm	形 式	モータ kW	ポ ン プ										モータ端子箱			質量 kg
			PH	SH	TL	W	CW	BI	BL	BM	BW	BP	Z	ZH	ZF	
40	KVS406M1.5	1.5	624	80	280	172	155	20	190	130	250	215	PF3/4	372	120	45
	KVS406M2.2	2.2	649	80	280	202	167	20	190	130	250	215	PF3/4	410	132	50
	KVS406M3.7	3.7	759	80	280	202	167	20	190	130	250	215	PF3/4	480	132	61
	KVS406M5.5	5.5	939	80	280	235	194	20	190	130	250	215	PF1	652	158	81
	KVS406M7.5	7.5	1064	80	280	272	206	20	190	130	250	215	PF1	735	170	112
50	KVS506M2.2	2.2	644	90	300	202	167	20	190	130	250	215	PF3/4	405	132	48
	KVS506M3.7	3.7	684	90	300	202	167	20	190	130	250	215	PF3/4	405	132	55
	KVS506M5.5	5.5	834	90	300	235	194	20	190	130	250	215	PF1	547	158	73
	KVS506M7.5	7.5	894	90	300	272	206	20	190	130	250	215	PF1	565	170	98
	KVS506M11	11	1189	90	300	290	257	20	190	130	250	215	PF2	949	204	150
	KVS506M15	15	1269	90	300	290	257	20	190	130	250	215	PF2	1029	204	163
65	KVS656M3.7	3.7	717	105	320	202	167	30	210	170	280	240	PF3/4	438	132	63
	KVS656M5.5	5.5	827	105	320	235	194	30	210	170	280	240	PF1	540	158	78
	KVS656M7.5	7.5	847	105	320	272	206	30	210	170	280	240	PF1	518	170	100
	KVS656M11	11	1152	105	320	290	257	30	210	170	280	240	52(穴径)	912	204	155
	KVS656M15	15	1197	105	320	290	257	30	210	170	280	240	52(穴径)	957	204	166
	KVS656M18	18.5	1257	105	320	290	257	30	210	170	280	240	52(穴径)	1017	204	181
	KVS656M22	22	1472	105	320	340	297	30	210	170	280	240	65(穴径)	1207	227	240
80 / 100	KVS806M / 1006M5.5	5.5	863	140	365	235	194	45	250	190	330	266	PF1	576	158	79 / 81
	KVS806M / 1006M7.5	7.5	883	140	365	272	206	45	250	190	330	266	PF1	554	170	102 / 104
	KVS806M / 1006M11	11	1098	140	365	290	256	45	250	190	330	266	52(穴径)	939	204	159 / 161
	KVS806M / 1006M15	15	1113	140	365	290	256	45	250	190	330	266	52(穴径)	939	204	177 / 179
	KVS806M / 1006M18	18.5	1243	140	365	290	256	45	250	190	330	266	52(穴径)	1004	204	185 / 187
	KVS806M / 1006M22	22	1383	140	365	340	279	45	250	190	330	266	65(穴径)	1118	227	242 / 244
	KVS806M / 1006M30	30	1616	140	365	340	314	45	250	190	330	266	78(穴径)	1321	239	277 / 279