

■用 途

●冷却水用・一般工業用・農業用・かんがい用・その他一般揚水用(給水用途にご使用の場合はお問合せください。)

■特 長

- (1)全機種が自吸式(PAT.)ですから、フート弁不要で揚水の操作が簡単です。
- (2)機種を豊富に揃えていますから、高圧用・小水量から大水量まで幅広く利用していただけます。
- (3)GS-M形はタービンポンプの中で特に小型、軽量で配管を外さず分解・組立が可能なBack Pull Out構造です。
- (4)軸受はボールベアリングですから保守・点検が容易です。
- (5)構造が簡単で振動・騒音を低くおさえております。

■標準仕様

形 式		GS-M形	KS形
揚 液	液 質 液 温	清水(pH5.8~8.6) 0~40℃(凍結なきこと)	
材 質	インペラ 主 軸 ケーシング	FC SUS403+S35C FC	CAC406(BC6) SUS403(接液部) FC
モ ー タ	種 類 電 源 同期回転速度	開放防滴保護形(※) 三相200V 50Hz:3,000min ⁻¹ 60Hz:3,600min ⁻¹	
設 置	場 所	屋 内	
構 造	インペラ 軸 封 軸 受	クローズ グランドパッキン 密封玉軸受	
相 フ ラ ン ジ 形 状	GS-M形	専用弁座付フランジ (口径40・50mm吸込側) JIS10Kうす形	
	KS形	専用弁座付フランジ (吸込側) JIS10K並形(吐出側)	
塗装色(マンセルNo.)		グレー(2.5PB5.1/0.8)	

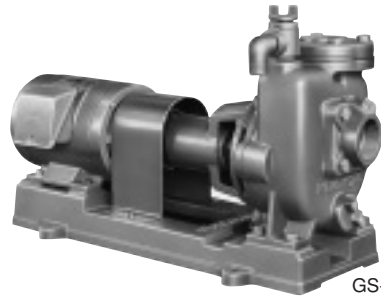
(※) GS-M形0.4kWは全閉屋内形(全閉防まつ形)です。

■許容押込圧力

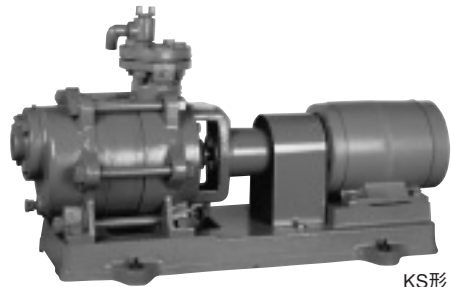
0.098MPa {1kgf/cm ² } (GS-M形)
0.39MPa {4kgf/cm ² } (KS形)

■吸上全揚程(20℃)

—6m



GS-M形



KS形

■標準付属品

モ ー タ	開放防滴保護形(GS-M形0.4kWは全閉屋内形(全閉防まつ形)です。)
ベ ー ス	
カ ッ プ リ ン グ	
呼水兼用手動排気弁	
ス ト レ ー ナ	(樹脂製)
相 フ ラ ン ジ	1組(パッキン・ボルト・ナット付)
カップリングカバー	

■特殊仕様

モ ー タ 変 更	例 全閉外扇形(1.5kW以上)
電 圧 変 更	例 400V or 440V
材 質 変 更	例 インペラ CAC406(BC6)(GS-M形)
色 彩 変 更	グレー→指定色

■特別付属品

●バルブセット (チェック弁、スルース弁、ゲージ取付用部品)		
●圧力計	●連成計	●防振架台
●防振継手	●パイプサイレンサー	●基礎ボルト

形式説明

GS-1005-MN7.5

① ② ③ ⑤ ⑥

- ①ポンプ形
- ②口径(mm)
- ③周波数(5:50Hz 6:60Hz)

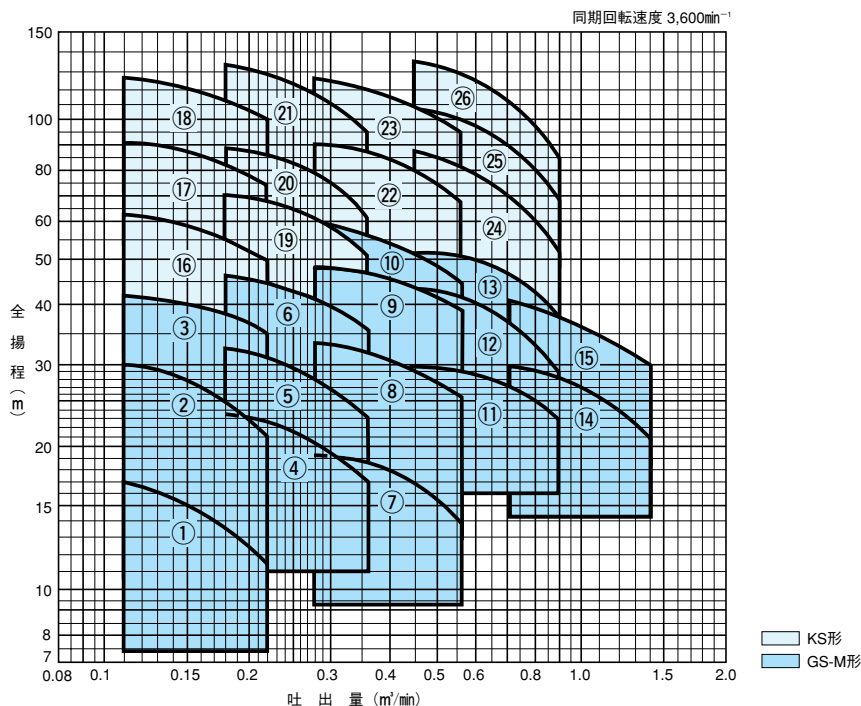
KS-805×3S-M18.5

① ② ③ ④ ⑥

- ④段数
- ⑤モータ種類 (無記号:開放防滴保護形
N :全閉外扇屋内形)

⑥モータ出力(kW)

■適用図



■仕様表

GS-M形

口径 mm	符号 号	形 式	モータ kW	標準三点仕様						許容押込 圧 力 MPa (kgf/cm ²)	防振架台適応表		
				吐出量 m ³ /min	全揚程 m	吐出量 m ³ /min	全揚程 m	吐出量 m ³ /min	全揚程 m				
40	1	GS-406-M0.75	0.75	0.11	17	0.16	14.5	0.22	11.2	0.098 {1.0}	QRE-02A	PX-75Z	PXG-75
	2	GS-406-M1.5	1.5	0.11	30	0.16	27	0.22	21	0.098 {1.0}	QRE-02A	PX-75Z	PXG-75
	3	GS-406-M2.2	2.2	0.11	42	0.16	39.5	0.22	35	0.098 {1.0}	QRE-02A	PX-85Z	PXG-85
50	4	GS-506-M1.5	1.5	0.18	23.5	0.25	21.5	0.36	17	0.098 {1.0}	QRE-02A	PX-75Z	PXG-75
	5	GS-506-M2.2	2.2	0.18	32.5	0.25	29.5	0.36	23	0.098 {1.0}	QRE-02A	PX-75Z	PXG-75
	6	GS-506-M3.7	3.7	0.18	46	0.25	43	0.36	35.5	0.098 {1.0}	QRE-02A	PX-85Z	PXG-85
65	7	GS-656-M2.2	2.2	0.28	19.2	0.4	17.8	0.56	13.8	0.098 {1.0}	QRE-02A	PX-85Z	PXG-85
	8	GS-656-M3.7	3.7	0.28	33.5	0.4	30.5	0.56	25.5	0.098 {1.0}	QRE-02A	PX-85Z	PXG-85
	9	GS-656-M5.5	5.5	0.28	48.5	0.4	45.5	0.56	39	0.098 {1.0}	QRE-05D	PX-95Z	PXG-95
	10	GS-656-M7.5	7.5	0.28	60	0.4	54.5	0.56	45	0.098 {1.0}	QRE-05D	PX-95Z	PXG-95
80	11	GS-806-M5.5	5.5	0.45	29.5	0.63	28	0.9	23	0.098 {1.0}	QRE-05D	PX-110Z	PXG-110
	12	GS-806-M7.5	7.5	0.45	44.5	0.63	39.2	0.9	28.5	0.098 {1.0}	QRE-05D	PX-110Z	PXG-110
	13	GS-806-M11	11	0.45	51.5	0.63	47.8	0.9	37.8	0.098 {1.0}	QRE-08B	PX-110Z	PXG-110
100	14	GS-1006-M7.5	7.5	0.71	30	1.0	27	1.4	21	0.098 {1.0}	QRE-05D	PX-110Z	PXG-110
	15	GS-1006-M11	11	0.71	41	1.0	36.2	1.4	29.5	0.098 {1.0}	QRE-08B	PX-120Z	PXG-120

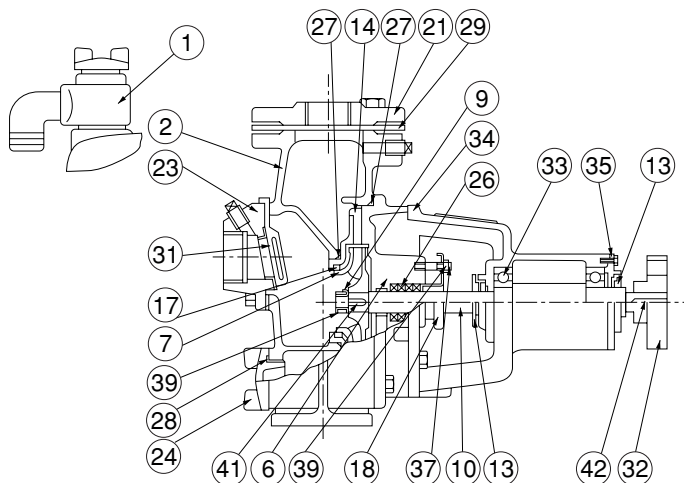
KS形

口径 mm	符号 号	形 式	モータ kW	段数 S	標準三点仕様						許容押込 圧 力 MPa (kgf/cm ²)	防振架台適応表		
					吐出量 m ³ /min	全揚程 m	吐出量 m ³ /min	全揚程 m	吐出量 m ³ /min	全揚程 m				
40	16	KS-406×2s-M3.7	3.7	2	0.11	64	0.16	59	0.22	50	0.39 {4.0}	QRE-04D	PX-110Z	PXG-110
	17	KS-406×3s-M5.5	5.5	3	0.11	92	0.16	86	0.22	75	0.39 {4.0}	QRE-05D	PX-110Z	PXG-110
	18	KS-406×4s-M7.5	7.5	4	0.11	126	0.16	118	0.22	100	0.39 {4.0}	QRE-07B	PX-120Z	PXG-120
50	19	KS-506×2s-M5.5	5.5	2	0.18	71	0.25	66	0.36	52	0.39 {4.0}	QRE-05D	PX-110Z	PXG-110
	20	KS-506×3s-M7.5	7.5	3	0.18	89	0.25	84	0.36	64	0.39 {4.0}	QRE-07B	PX-110Z	PXG-110
	21	KS-506×4s-M11	11	4	0.18	134	0.25	122	0.36	96	0.39 {4.0}	QRE-11D	PX-130Z	PXG-130
65	22	KS-656×2s-M11	11	2	0.28	91	0.4	83	0.56	68	0.39 {4.0}	QRE-08B	PX-120Z	PXG-120
	23	KS-656×3s-M15	15	3	0.28	127	0.4	116	0.56	95	0.39 {4.0}	QRE-09B	PX-130Z	PXG-130
80	24	KS-806×2s-M15	15	2	0.45	88	0.63	76	0.9	52	0.39 {4.0}	QRE-09B	PX-120Z	PXG-120
	25	KS-806×2s-M18.5	18.5	2	0.45	109	0.63	97	0.9	70	0.39 {4.0}	QRE-09B	PX-120ZA	PXG-120A
	26	KS-806×3s-M22	22	3	0.45	134	0.63	120	0.9	84	0.39 {4.0}	QRE-10B	PX-130Z	PXG-130

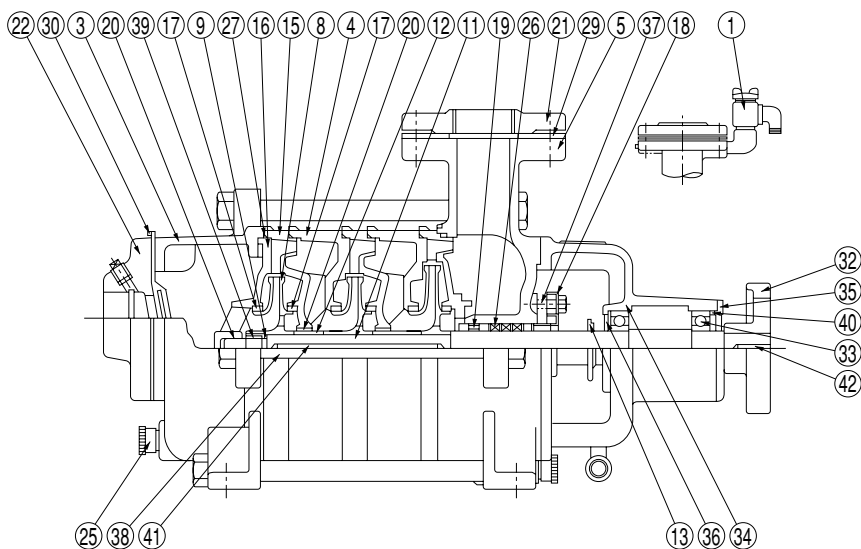
GS-M・KS形

■部品配置図例

● GS-40-M形

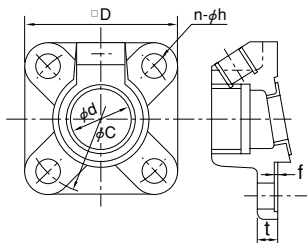


● KS-40形

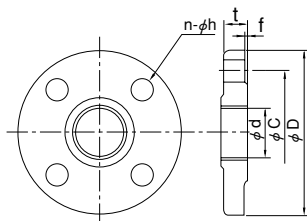


No	名 称	材 料	No	名 称	材 料
1	排 気 弁	—	22	弁 座 付 フ ラ ン ジ	FC
2	ケ ー シ ン グ	FC	23	弁 座 付 角 フ ラ ン ジ	FC
3	吸 込 ケ ー シ ン グ	FC	24	ブ ラ ッ ク	樹脂
4	中 間 ケ ー シ ン グ	FC	25	キ ャ ッ プ	CAC406 (BC6) 又は C3604
5	吐 出 ケ ー シ ン グ	FC	26	グ ラ ン ド パ ッ キ ン	—
6	ケ ー シ ン グ カ バ ー	FC	27	O リ ン グ	ゴム (NBR)
7	イ ン ペ ラ	FC	28	リ ン グ パ ッ キ ン	ゴム (NR)
8	イ ン ペ ラ	CAC406 (BC6)	29	フ ラ ン ジ パ ッ キ ン	ゴム (NR)
9	イ ン ペ ラ 座 金	C1201	30	弁 体 付 パ ッ キ ン	ゴム (NR)
10	主 軸	SUS403 (接液部)	31	弁 体 付 角 パ ッ キ ン	ゴム (NR)
11	主 軸	SUS403	32	ブ シ ュ 穴 付 軸 継 手	FC
12	ス リ ー プ	CAC406 (BC6)	33	玉 軸 受	—
13	水 切 っ ば	ゴム (NR)	34	軸 受 箱	FC
14	ガ イ ド ベ ー ン	樹脂又はFC	35	軸 受 カ バ ー	FC
15	ガ イ ド ベ ー ン	FC	36	軸 受 カ バ ー	樹脂 (ポリカーボネイト)
16	仕 切 板	FC	37	両 ね じ ボ ル ト	C3604
17	ラ イ ナ リ ン グ	CAC406 (BC6)	38	両 ね じ ボ ル ト	SS400
18	パ ッ キ ン 押 え	SUS304CP	39	小 形 ナ ッ ト	C3604
19	ラ ン タ ン リ ン グ	CAC406 (BC6)	40	波 形 座 金	S45CM
20	ブ シ ュ	—	41	キ ー	SUS403
21	フ ラ ン ジ	FC	42	キ ー	S45C

- 口径40・50mm専用弁座付フランジ(吸込側)



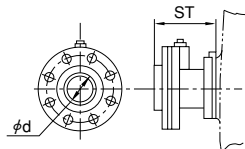
- JIS10Kうす形（口径65mm以上吸込側、口径40mm以上吐出側）



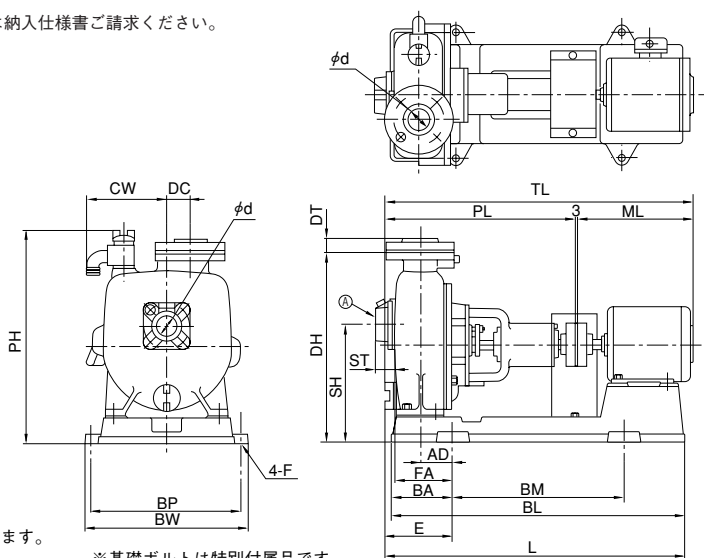
□ 径		d	C	D	t	f	n	h (適用ボルト)
mm								
40	吸込	PT1½	95	95	15	2.5	4	15 (M12)
	吐出	PT1½	105	140	18	2	4	15 (M12)
50	吸込	PT2	105	105	15	2.5	4	15 (M12)
	吐出	PT2	120	155	18	2	4	15 (M12)
65		PT2½	140	175	18	2	4	15 (M12)
80		PT3	150	185	18	2	8	15 (M12)
100		PT4	175	210	20	2	8	15 (M12)

■GS-M形寸法図 実施計画に際しましては納入仕様書ご請求ください。

口径	ST	DT
d		
40	38	25
50	38	27
65	104	31
80	126	33
100	134	39



注) 口径φ65以上には④の代りに上部品が付きます。



※基礎ボルトは特別付属品です。

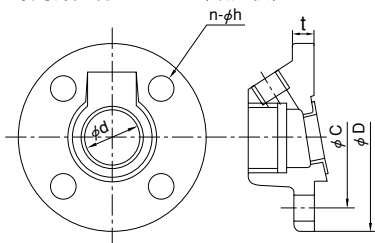
口径	形 式	モータ	ポンプ		ベ ー ス					組 合 せ 寸 法									推奨基礎ボルトサイズ		質量
d		kW	DC	PL	BL	BA	BM	BP	BW	PH	DH	SH	TL	AD	FA	E	CW	ML	H	F	kg
40	GS-406-M0.75	0.75	35	377	576	127	320	220	254	401	322	207	615	62	117	142	147	235	M12×160	φ15	54
	GS-406-M1.5	1.5	35	377	626	107	400	250	284	401	322	207	661	42	97	122	147	281			49
	GS-406-M2.2	2.2	50	415	668	137	400	250	284	419	372	227	699	77	127	152	152	281			66
50	GS-506-M1.5	1.5	40	392	626	107	400	250	284	401	322	212	676	47	112	137	148	281	M12×160	φ15	50
	GS-506-M2.2	2.2	40	392	626	107	400	250	284	401	322	212	676	47	112	137	148	281			55
	GS-506-M3.7	3.7	50	439	711	152	400	280	314	419	372	232	778	97	152	177	170	336			77
65	GS-656-M2.2	2.2	52	441	693	167	400	250	284	441	392	242	725	87	157	182	157	281	M12×160	φ15	75
	GS-656-M3.7	3.7	52	445	736	167	400	280	314	441	392	242	782	87	157	182	157	334			93
	GS-656-M5.5	5.5	55	455	788	142	500	340	384	504	455	280	851	62	132	157	—	393	M16×200	φ20	128
	GS-656-M7.5	7.5	55	455	788	142	500	340	384	504	455	280	851	62	132	157	—	393			132
80	GS-806-M5.5	5.5	50	520	862	177	500	340	384	519	475	285	916	82	157	182	—	393	M16×200	φ20	144
	GS-806-M7.5	7.5	50	520	862	177	500	340	384	519	475	285	916	72	147	172	—	393			153
	GS-806-M11	11	50	520	984	177	630	380	424	519	475	285	1051	82	157	182	263	526			198
100	GS-1006-M7.5	7.5	60	540	862	177	500	340	384	512	475	295	936	87	177	202	—	392	M16×200	φ20	155
	GS-1006-M11	11	60	540	984	177	630	380	424	512	475	295	1071	92	177	202	263	526			203

注) 1. $L \leq TL$ の時は L を省略。 2. $CW \times 2 \leq BW$ の時は CW を省略。

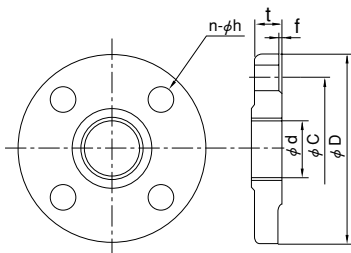
GS-M・KS形

■KS形相フランジ寸法

- 専用弁座付フランジ (吸込側)



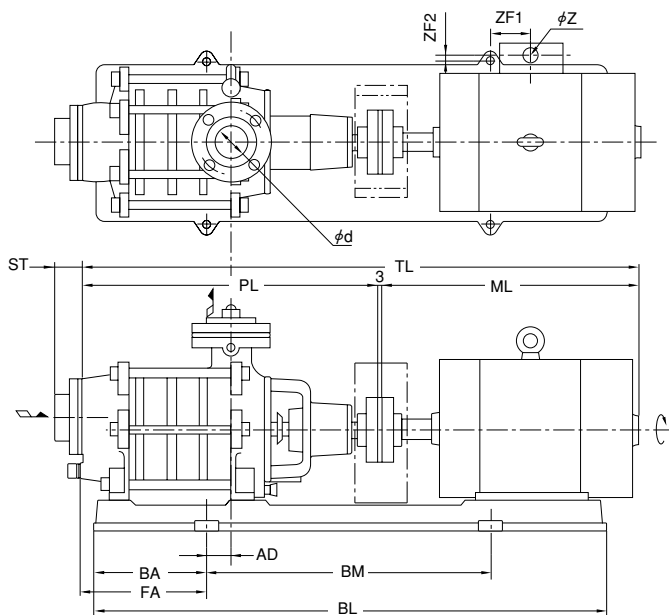
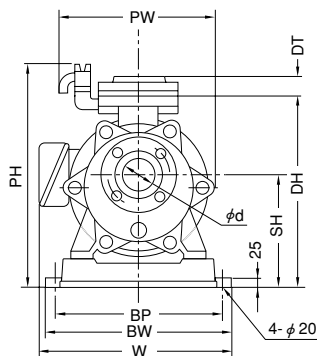
- JIS10K並形フランジ (吐出側)



口径 mm		d	C	D	t	f	n	h (適用ボルト)
40	吸込	PT1½	105	140	18	0	4	19 (M16)
	吐出	PT1½	105	140	20	2	4	20 (M16)
50	吸込	PT2	120	155	18	0	4	19 (M16)
	吐出	PT2	120	155	20	2	4	20 (M16)
65	吸込	PT2½	140	175	18	0	4	19 (M16)
	吐出	PT2½	140	175	22	2	4	20 (M16)
80	吸込	PT3	150	185	22	0	8	19 (M16)
	吐出	PT3	150	185	22	2	8	20 (M16)

■KS形寸法図 実施計画に際しましては納入仕様書ご請求ください。

口径 d	ST	DT
40	45	25
50	48	27
65	48	31
80	53	33



※基礎ボルトは特別付属品です。

・推奨基礎ボルトサイズ：M16×200

口径 d	形 式	モータ		ポンプ		ベ　　ース					組 合 せ 寸 法											質量	
		kW	PW	PL	BL	BA	BM	BP	BW	PH	DH	SH	TL	FA	AD	W	ML	ZF1	ZF2	Z	kg		
40	KS-406×2S-M3.7	3.7	340	510	866	183	500	315	367	481	395	232	861	180	65	—	333	167	17.5	22	119.5		
	KS-406×3S-M5.5	5.5	340	590	916	208	500	330	382	481	395	232	996	242	78	403	393	168	-10	34	148		
	KS-406×4S-M7.5	7.5	340	665	1016	193	630	330	382	481	395	232	1071	231	164	403	393	124	-10	34	165		
50	KS-506×2S-M5.5	5.5	348	518	816	158	500	330	382	481	395	225	924	212	43	403	393	153	-10	34	137		
	KS-506×3S-M7.5	7.5	348	593	966	168	630	330	382	481	395	225	999	252	78	403	393	81	-10	34	155		
	KS-506×4S-M11	11	348	663	1106	238	630	385	437	509	423	253	1209	285	120	491	528	96	-27.5	48	226		
65	KS-656×2S-M11	11	369	569	1016	193	630	385	437	511	425	250	1115	243	29.5	491	528	39	-27.5	48	216		
	KS-656×3S-M15	15	369	644	1136	253	630	385	437	511	425	250	1190	302	45.5	491	528	55	-27.5	48	236		
80	KS-806×2S-M15	15	375	599	1076	223	630	385	437	531	445	245	1145	287	8	491	528	25	-27.5	48	226		
	KS-806×2S-M18.5	18.5	375	599	1076	223	630	385	437	531	445	245	1189	287	8	491	572	53	-27.5	48	237		
	KS-806×3S-M22	22	375	685	1136	253	630	425	477	531	465	245	1275	335	35	491	572	91	-27.5	48	266		