

FQD

FQD型自吸ポンプ

■電動機特性 FQD：2P-50Hz

| 分類 | 出力 kW | 定 格 | | | | | 始 動 | | | 耐熱 クラス | 軸 受 | |
|--------|----------|---------|---------|---------------------------|---------|---------|------------|----------------|------|-----------|-----------|-----------|
| | | 電圧 V | 電流 A | 回転速度 min ⁻¹ | 力率 % | 効率 % | 始動トルク % | 始動入力 kVA/kW | 始動方式 | | 負荷側 | 反負荷側 |
| 三 相 | 0.4 | 200 | 2.1 | 2835 | 82.1 | 77.0 | 365 | 12.0 | じか入れ | E | 6204DDW | 6203DDW |
| | | 400 | 1.0 | | 82.3 | 75.4 | 349 | 11.5 | | | | |
| | 0.75 | 200 | 3.6 | 2860 | 85.2 | 76.2 | 248 | 10.0 | | F | 6205DDWC3 | 6204DDWC3 |
| | | 400 | 1.8 | | 85.1 | 76.0 | 239 | | | | | |
| | 1.5 | 200 | 6.4 | 2830 | 90.9 | 78.1 | 288 | 9.5 | | F | 6306DDWC3 | 6304DDWC3 |
| | | 400 | 3.2 | | | | | | | | | |
| | 2.2 | 200 | 9.0 | 2840 | 89.3 | 81.3 | 373 | 10.0 | | F | 6306DDWC3 | 6304DDWC3 |
| | | 400 | 4.5 | | | | | | | | | |
| | 3.7 | 200 | 15.2 | 2860 | 85.8 | 83.8 | 352 | 12.0 | | F | 6307DDWC3 | 6305DDWC3 |
| | | 400 | 7.6 | | | | | | | | | |

$$\text{始動電流(A)} = \frac{\text{始動入力(kVA/kW)} \times \text{出力(kW)} \times 1000}{\sqrt{3} \times \text{電圧(V)}} \quad (\text{三相})$$

自吸

FQ型自吸ポンプ

FQ

■用途

- ①一般給水
- ②かんがい
- ③雨水排水
- ④融雪散水

■特長

- ①2極形なので、小形軽量です。
- ②吸込、吐出し配管や、保温、保冷材をはずさことなく分解・点検ができるBPO(Back Pull Out)形です。



自吸

■標準仕様

| | |
|-----------------------|--|
| 取 扱 液 | 清水・上澄水※1 0～40℃ |
| 最大自吸性能 (液温20℃横引1m) | ー7m：下記以外の機種 ー6.5m：40FQ5.75A |
| 吸込全揚程 | ー6m(20℃) (選定図吐出し量範囲内にて) |
| 構造 | 羽根車軸封 軸受 密封玉軸受 |
| フ ラ ン ジ | JIS 10K形(薄) |
| 材 料 | ケーシング FC200 ディフューザ FC150 羽根車軸 CAC406 主 軸 SUS403 |
| 電動機 ※2※3 | 相・極数 三相・2極 電 圧 200V 形 式 全閉防まつ形 |
| 設 置 場 所※4 | 屋内 |

- ※1 清水・上澄水とは水道水、工業用水、河川の上澄水で pH5.8～8.6、塩素イオン濃度200mg/L以下、遊離残留塩素濃度1mg/L以下のものを意味します。
- ※2 自吸ポンプのインバータ駆動は自吸不能となる場合がありますので、インバータによる運転はできません。
- ※3 電圧変動：±5%以内、周波数変動：±2%以内、電圧・周波数の同時変動：双方絶対値の和が5%以内。ただしいずれの場合も電動機の特長、温度上昇などは定格値に準じません。
- ※4 周囲温度0～40℃、相対湿度85%以下(結露しないこと)、標高1000m以下、腐食性及び爆発性ガス、蒸気がないこと。

■標準付属品

| | |
|------------------|----------|
| 共通ベース |1 |
| 呼水栓 |1 |
| カップリング |1組 |
| カップリングガード |1 |
| 排気弁 |1 |
| ストレーナ |1 |
| 相フランジ(吸込用・吐出し用)※ |各1組 |

※ ボルト・ナット、ガスケット付

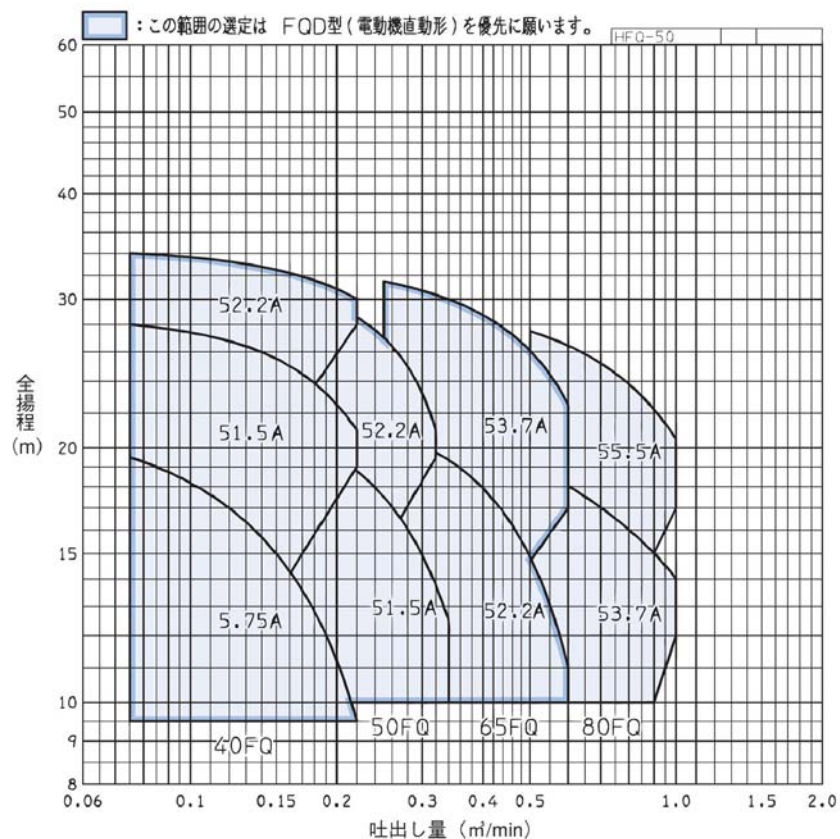
■特殊仕様

| | |
|-----------|--|
| 構 造 変 更 | 吸込カバー一体形チェッキ弁※ 吐出しフランジ穴加工 ポンプ屋外仕様 |
| 電 動 機 変 更 | 全閉防まつ形(屋外) 異電圧 400V 高効率・全閉防まつ形 高効率・全閉防まつ形(屋外) |
| そ の 他 | ベース新規 立会試験 |

※ 連続運転、塩素投入液、油や溶剤の混入液、ウォータハンマの起きる状態での使用は、チェッキ弁の寿命が、著しく低下します。
吸込カバー一体形チェッキ弁に変更して、ご使用ください。

■特別付属品

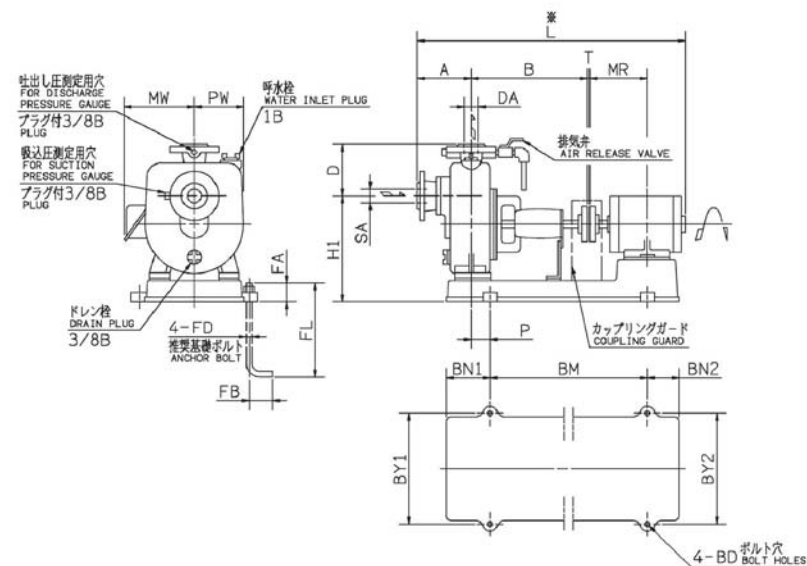
| |
|------------------|
| 防振架台 エバラフレックス |
|------------------|

■選定図 50Hz〔同期速度：3000min⁻¹〕

■要目表

| 口径 mm | 機 名 | 出力 kW | 吐出し量 m³/min | 全揚程 m | 吐出し量 m³/min | 全揚程 m | 防振架台適用表 | |
|----------|-----------|----------|----------------|----------|----------------|----------|---------|------|
| | | | | | | | DAS型 | DB型 |
| 40 | 40FO5.75A | 0.75 | 0.075 | 19.5 | 0.220 | 9.5 | DAS-2 | DB-1 |
| | 40FO51.5A | 1.5 | 0.075 | 28.0 | 0.220 | 21.0 | DAS-2 | DB-1 |
| | 40FO52.2A | 2.2 | 0.075 | 34.0 | 0.220 | 30.0 | DAS-2 | DB-1 |
| 50 | 50FO51.5A | 1.5 | 0.150 | 21.0 | 0.340 | 12.5 | DAS-2 | DB-1 |
| | 50FO52.2A | 2.2 | 0.150 | 31.0 | 0.320 | 21.0 | DAS-2 | DB-1 |
| 65 | 65FO52.2A | 2.2 | 0.250 | 21.0 | 0.600 | 11.0 | DAS-2 | DB-1 |
| | 65FO53.7A | 3.7 | 0.250 | 31.5 | 0.600 | 22.5 | DAS-2 | DB-2 |
| 80 | 80FO53.7A | 3.7 | 0.500 | 19.0 | 1.000 | 14.0 | DAS-2 | DB-3 |
| | 80FO55.5A | 5.5 | 0.500 | 27.5 | 1.000 | 20.5 | DAS-3 | DB-4 |

■外形寸法図 計画・実施に際しては納入仕様書をご請求ください。



注）※印Lの値は概略値を示します。 単位：mm

| 口径 SA DA | 機 名 | 出力 kW | ポン プ 及 び 電 動 機 | | | | | | | | | | | | | | | | | | | | 質量 kg |
|----------------|-----------|----------|----------------|-----|-----|-----|-----|-----|----|---|-------|------|-----|-----|-----|-----|-----|----|-----|-----|----|----|----------|
| | | | A | B | H1 | D | MW | PW | P | T | MR | L | BM | BN1 | BN2 | BY1 | BY2 | BD | FD | FL | FA | FB | |
| 40 | 40FQ5.75A | 0.75 | 150 | 200 | 250 | 125 | 146 | 130 | 25 | 3 | 140 | 626 | 330 | 85 | 70 | 290 | 230 | 12 | M10 | 125 | 40 | 40 | 47 |
| | 40FQ51.5A | 1.5 | 150 | 280 | 290 | 125 | 147 | 135 | 45 | 3 | 168.5 | 745 | 420 | 105 | 80 | 290 | 230 | 12 | M10 | 125 | 40 | 40 | 62 |
| | 40FQ52.2A | 2.2 | 150 | 280 | 290 | 125 | 147 | 135 | 45 | 3 | 168.5 | 745 | 420 | 105 | 80 | 290 | 230 | 12 | M10 | 125 | 40 | 40 | 65 |
| 50 | 50FQ51.5A | 1.5 | 160 | 280 | 250 | 125 | 147 | 142 | 45 | 3 | 168.5 | 755 | 420 | 105 | 80 | 290 | 230 | 12 | M10 | 125 | 40 | 40 | 61 |
| | 50FQ52.2A | 2.2 | 160 | 280 | 290 | 125 | 147 | 142 | 45 | 3 | 168.5 | 755 | 420 | 105 | 80 | 290 | 230 | 12 | M10 | 125 | 40 | 40 | 66 |
| 65 | 65FQ52.2A | 2.2 | 170 | 280 | 250 | 125 | 147 | 155 | 45 | 3 | 168.5 | 765 | 420 | 105 | 80 | 290 | 230 | 12 | M10 | 125 | 40 | 40 | 64 |
| | 65FQ53.7A | 3.7 | 170 | 280 | 290 | 125 | 154 | 155 | 45 | 3 | 200 | 839 | 420 | 105 | 120 | 290 | 290 | 12 | M10 | 125 | 40 | 40 | 78 |
| 80 | 80FQ53.7A | 3.7 | 190 | 360 | 335 | 125 | 154 | 160 | 55 | 3 | 200 | 939 | 540 | 130 | 70 | 350 | 290 | 15 | M12 | 160 | 50 | 50 | 92 |
| | 80FQ55.5A | 5.5 | 190 | 360 | 335 | 125 | 189 | 160 | 55 | 3 | 239 | 1003 | 540 | 130 | 150 | 350 | 350 | 15 | M12 | 160 | 50 | 50 | 111 |