

■用途

- ①海水の配水、移送、循環用（型式：USWN型）
 ②温泉の配水、移送、循環用（型式：USWH型）

■特長

- ①接液部が樹脂製のため、海水・温泉水に対して、優れた耐食性・耐久性を持っています。
 ②共通ベース上に全ての機器が設置済みであり、設計・施工期間が短縮できます。
 ③樹脂製で機械的な可動部を持たない流量センサを採用しました。
 ④圧力タンクの故障を漏洩検知器と内部ロジックにより検出します。



■標準仕様

運 転 方 式	並列交互運転	
制 御 方 式	圧力スイッチ・フロースイッチによる定圧給水	
取 扱 液	USWN型：海水(0~50℃) USWH型：温泉水(0~60℃)	
吸 込 条 件	流し込み	
ポンプ	形 式	ペンタム製渦巻ポンプFPS型
	材 料	ケーシング・羽根車：ペンタム 主軸：SUS316 メカニカルシール（SiC/SiC）
電動機 ※1	相・極数	三相・2/4極
	電 圧 形 式	200/220V 全閉防まつ形（屋外）
設 置 場 所※2	屋内・屋外	

※1 電圧変動：±5%以内、周波数変動：±2%以内、電圧・周波数の同時変動：双方絶対値の和が5%以内。ただしいずれの場合も電動機の特長、温度上昇などは定格値に準じません。

※2 周囲温度0~40℃、相対湿度85%以下（結露しないこと）、標高1000m以下、腐食性及び爆発性ガス、蒸気がないこと。

注) 材料記号の説明

ペンタム：ポリジシクロペンタジエン（PDCPD）

PVC：硬質塩化ビニル

FRP：ガラス繊維強化プラスチック

PP：ポリプロピレン

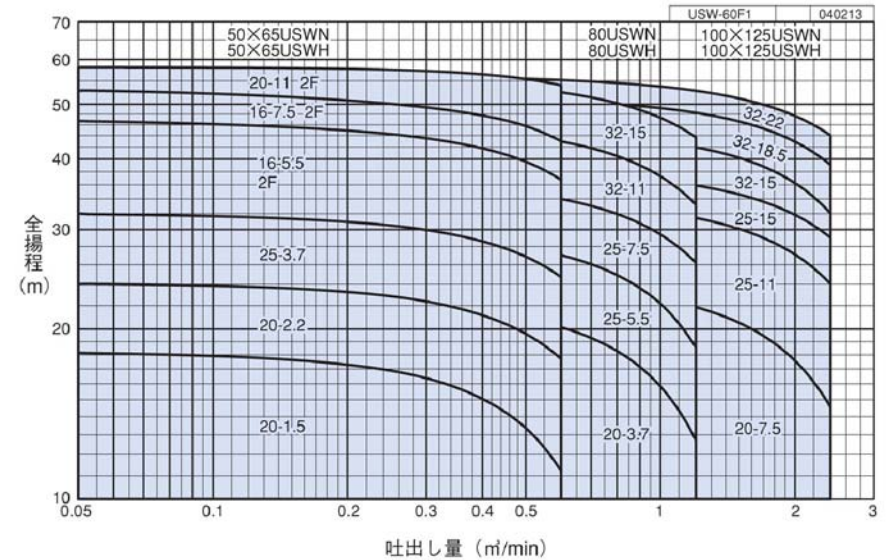
■標準付属品

制 御 盤	屋外仕様（SUS304/耐塩塗装）
ユニット配管	USWN型：耐衝撃性PVC+FRP補強/PVC USWH型：耐熱性PVC+FRP補強/PP
圧力タンク	100L プラダ型（海水・温泉水用）、耐塩塗装 圧力センサ+漏洩検知器付き
流量センサ	樹脂製
共通ベース	SS/溶融亜鉛メッキ（JISH8641の2種55）
基礎ボルト	SUS304
水 撃 対 策	吐出流量600L/min以下： 圧力タンク
	吐出流量600L/min以上： 圧力タンク+フライホイールカップ リング（MR ² =0.25kg・m ² ）

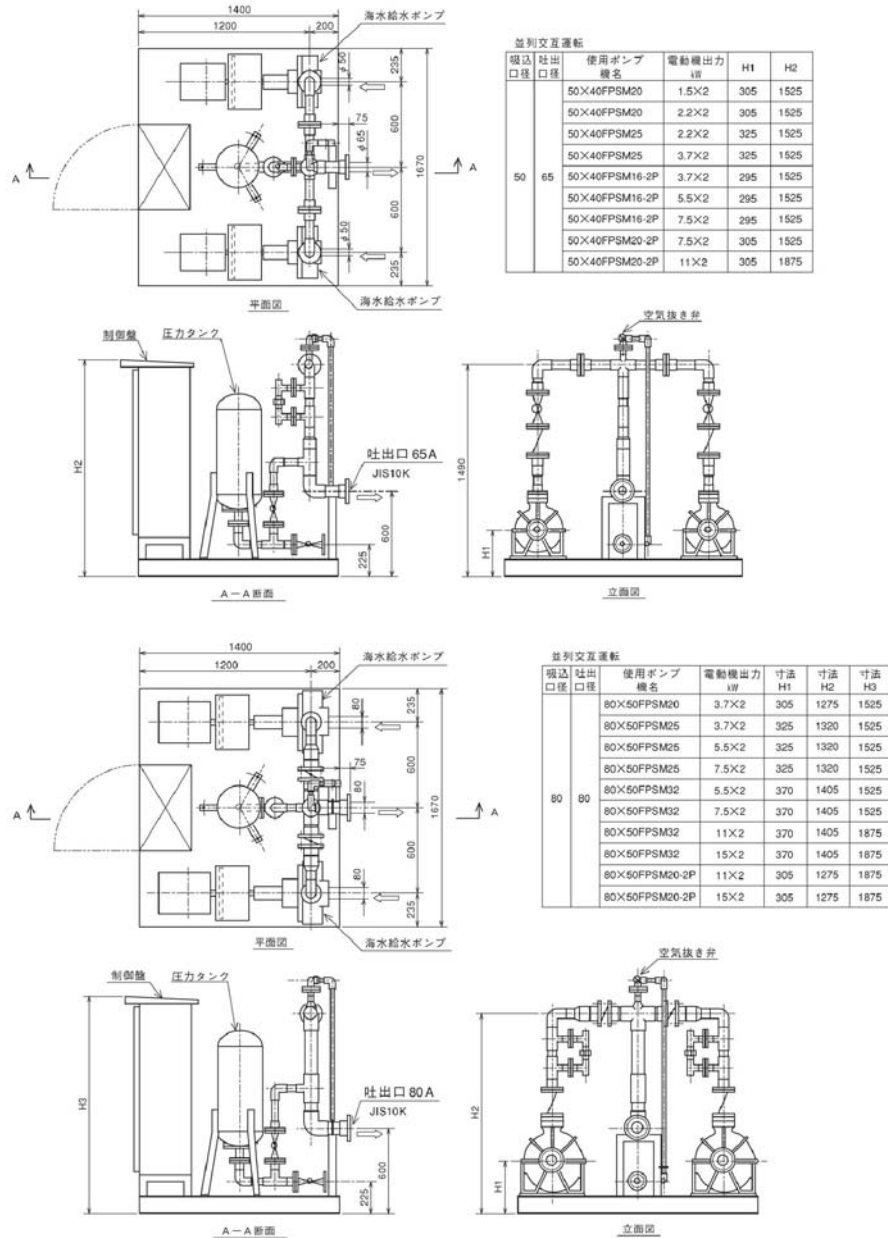
■特殊仕様

制 御 盤	屋内仕様（SS耐塩塗装） インバータ制御 別置形
運 転 方 式	単独交互運転 吸上げ仕様
	大水量形（選定図を超える範囲）

■選定図（並列交互）60Hz

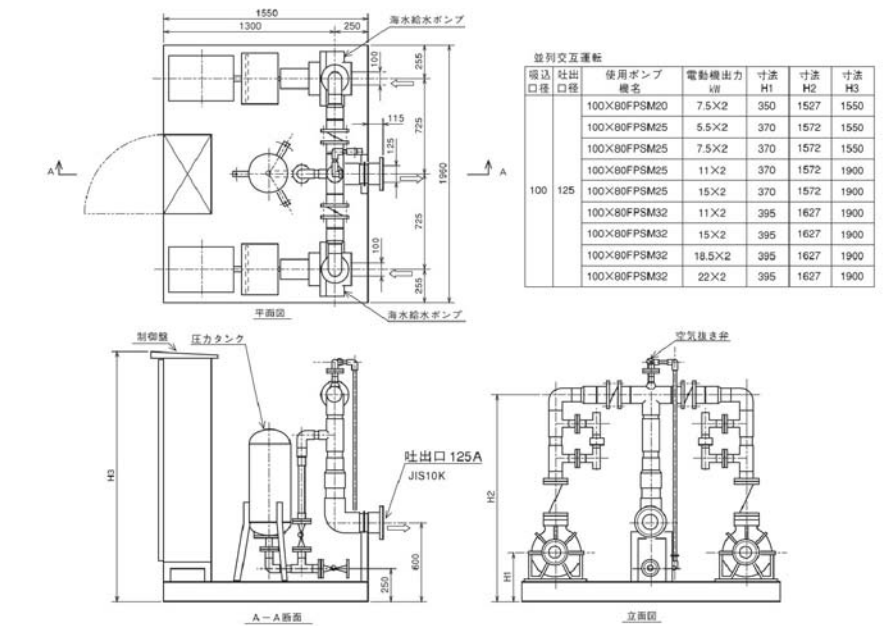


■外形寸法図 計画・実施に際しては納入仕様書をご請求ください。



海水

■外形寸法図 計画・実施に際しては納入仕様書をご請求ください。



海水

■基礎ボルト USW型

