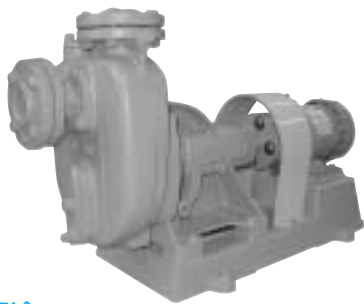


OH



直結／自吸式／グランドパッキン

高揚程



■特長

- 特殊構造のケーシングを採用、確実な自吸能力でポンプ効率も抜群。
- 羽根車は開放形、ストレーナを通過する土砂混入水、汚水などの揚水も可能。
- 軸封部は保守の簡単なグランドパッキン方式を採用。（標準品）

■標準仕様

取扱液	液質	清水、汚水
	液温	0～40℃（凍結のないこと）
構造	羽根車	セミオープン
	軸封	グランドパッキン
	軸受	玉軸受
材質	ケーシング	FC200
	羽根車	FC200
	主軸	SUS420J2
電動機 (別注)	種類	全閉外扇屋外形、全閉外扇屋内形
	電源	三相50Hz 200V、60Hz 200/220V
フランジ	極数	4極
		JIS10K、薄形

■用途

- 工業設備用
- 建築設備用
- 建設土木用
- 農業用
- 漁業用

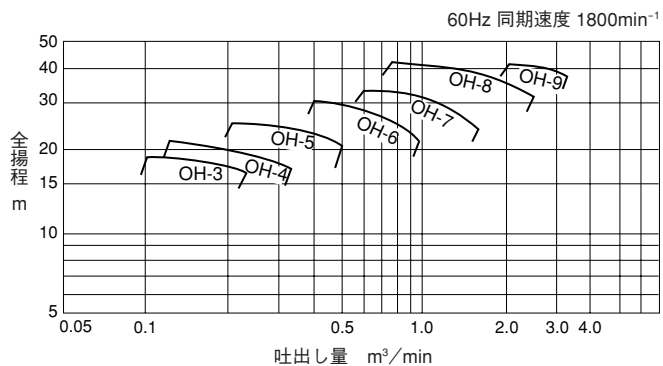
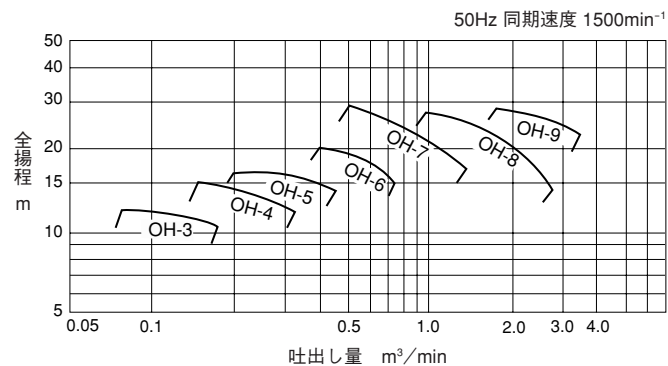
■特別仕様

電動機変更	電圧
材質変更	羽根車 CAC406・SCS13、主軸 SUS304
	耐油、耐熱性
構造変更	メカニカルシール

■標準付属品

共通ベース	1
相フランジ（ボルト・ナット・パッキン付）	2組
ストレーナ	1
カップリング	1組
カップリングガード	1

選定図



仕様表

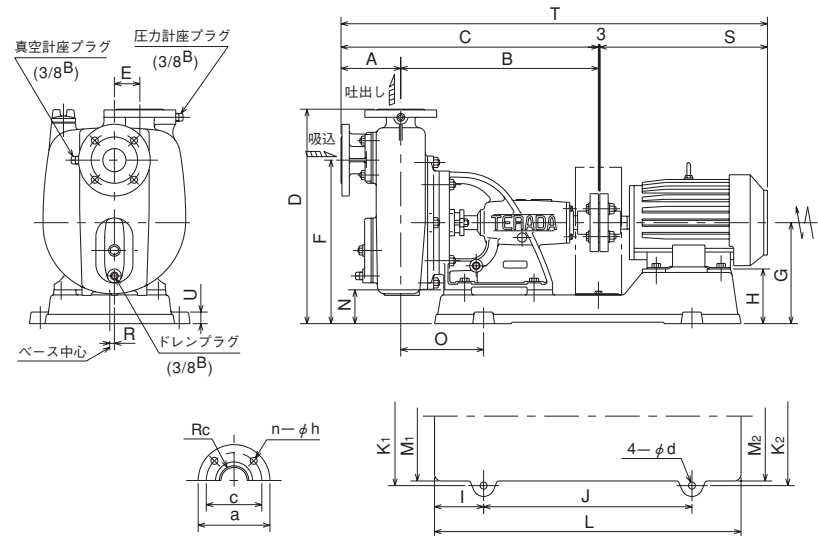
50Hz同期速度1500min ⁻¹							
口径 mm	形 式	電動機 出力kW	吐出し量 m³/min	全揚程 m	吐出し量 m³/min	全揚程 m	吐出し量 m³/min
40	OH-3	0.75	0.09	12	0.13	11.5	0.18
50	OH-4	1.5	0.15	15	0.25	13.5	0.33
65	OH-5	2.2	0.3	16	0.38	15	0.45
80	OH-6	3.7	0.4	20	0.55	18	0.7
100	OH-7	7.5	0.8	23	1.0	22	1.4
125	OH-8	15	1.0	26	1.4	24	2.0
150	OH-9	22	2.0	28	2.7	26.5	3.2

60Hz同期速度1800min ⁻¹							
口径 mm	形 式	電動機 出力kW	吐出し量 m³/min	全揚程 m	吐出し量 m³/min	全揚程 m	吐出し量 m³/min
40	OH-3	1.5	0.1	19	0.16	18	0.22
50	OH-4	2.2	0.19	20.5	0.25	19.5	0.32
65	OH-5	3.7	0.33	24	0.42	22.5	0.5
80	OH-6	7.5	0.6	28	0.75	26	0.9
100	OH-7	11	0.7	32	1.0	30	1.5
125	OH-8	22	1.0	40	1.7	35	2.4
150	OH-9	37	2.0	42	2.7	40	3.2

OH形

■寸法図

- OH-3
- OH-4
- OH-5
- OH-6



※図はOH-3形です。
他の形式は一部形状が
異なります。

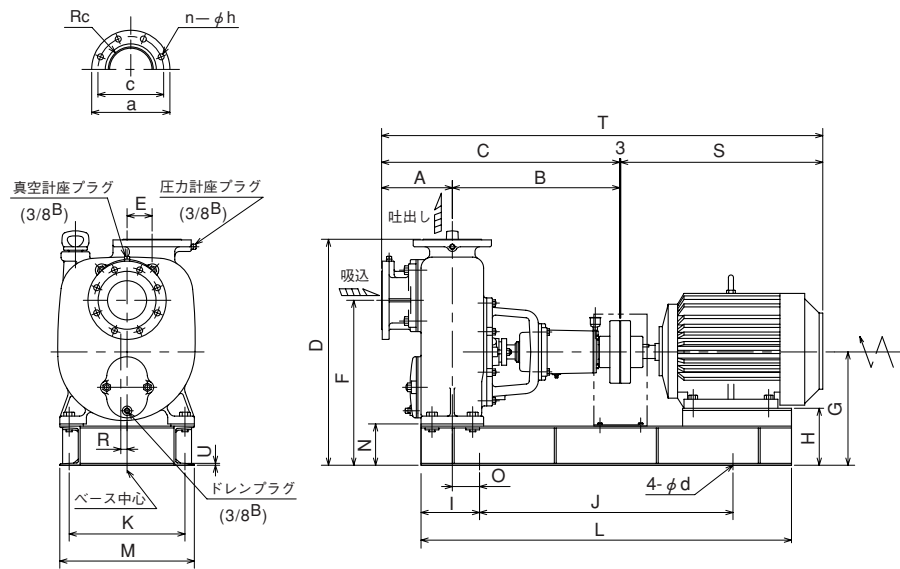
周波数 Hz	口径 mm	形 式	電動機 出 力 kW	外 形 寸 法 mm																				フランジ寸法				質量 kg		
				A	B	C	D	E	F	G	H	I	J	K ₁	K ₂	L	M ₁	M ₂	N	O	R	S	T	U	d	Rc	a		c	n—h
50	40	OH-3	0.75	124	399	523	454	55	340	225	145	105	390	300	300	600	280	280	80	148.5	8	262	788	27	12	1½	140	105	4—15	75
	50	OH-4	1.5	129	427	556	463	55	353	218	128	95	450	300	300	640	280	247	73	168	10	313.5	872.5	26	15	2	155	120	4—15	88
	65	OH-5	2.2	156	522	678	505	55	362	230	130	135	460	340	290	730	305	258	70	234.5	10	362	1043	32	19	2½	175	140	4—15	127
	80	OH-6	3.7	156	522	678	510	55	367	235	123	125	500	340	340	750	300	300	75	222.5	10	376	1057	34	19	3	185	150	8—15	136
60	40	OH-3	1.5	124	399	523	447	55	333	218	128	95	450	300	300	640	280	247	73	141	8	313.5	839.5	26	15	1½	140	105	4—15	78
	50	OH-4	2.2	129	427	556	463	55	353	218	118	106	450	300	300	662	280	280	73	179	10	362	921	25	15	2	155	120	4—15	92
	65	OH-5	3.7	156	522	678	510	55	367	235	123	125	500	340	340	750	300	300	75	222.5	10	376	1057	34	19	2½	175	140	4—15	135
	80	OH-6	7.5	156	522	678	520	55	377	245	113	165	500	340	340	830	310	310	85	257.5	10	485	1166	32	19	3	185	150	8—15	143

注1：S・T寸法は全閉外扇形の場合。 注2：質量は電動機を含みません。 注3：回転方向は電動機側より見て右。

OH-7

OH-8

OH-9



周波数 Hz	口径 mm	形 式	電動機 出 力 kW	外 形 寸 法 mm																				フランジ寸法				質量 kg		
				A	B	C	D	E	F	G	H	I	J	K ₁	K ₂	L	M ₁	M ₂	N	O	R	S	T	U	d	Rc	a		c	n—h
50	100	OH-7	7.5	195	515	710	662	80	494	332	200	125.5	720	315	315	971	375	375	132	45.5	13	485	1198	8	19	4	210	175	8—15	220
	125	OH-8	15	226	535	761	722	80	527	362	202	165.5	810	370	370	1141	430	430	132	65.5	20	619	1383	8	19	5	250	210	8—19	320
	150	OH-9	22	244	703	947	827	120	627	417	237	200	1000	460	460	1400	520	520	157	85	30	646	1596	12.5	19	6	280	240	8—19	430
60	100	OH-7	11	195	515	710	662	80	494	332	172	168.5	720	315	315	1057	375	375	132	88.5	13	575	1288	8	19	4	210	175	8—15	230
	125	OH-8	22	226	535	761	722	80	527	362	182	187	810	370	370	1184	430	430	132	87	20	646	1410	8	19	5	250	210	8—19	320
	150	OH-9	37	244	703	947	827	120	627	417	217	200	1050	460	460	1450	520	520	157	85	30	796	1746	12.5	19	6	280	240	8—19	460

注1：上記寸法は全閉外扇形の場合。 注2：質量は電動機を含みません。 注3：回転方向は電動機側より見て右。