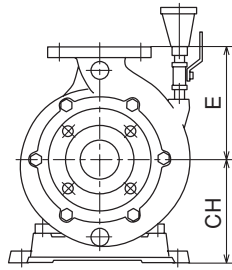


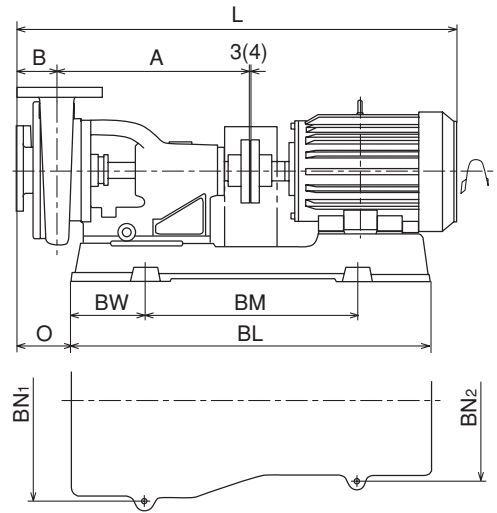
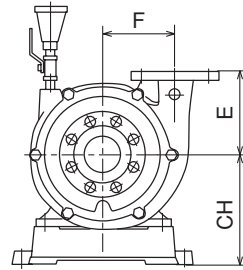
TFS形・TFSH形

■寸法図

TFS-32~65



TFS-80~200A
TFSH-25~150



TFS

Table with columns: 口径 mm, 形式, 電動機出力 kW, 外形寸法 mm (A, B, CH, E, F, L, O, BL, BM, BW, BN1, BN2), 質量 kg. Lists models from TFS-32 to TFS-200A.

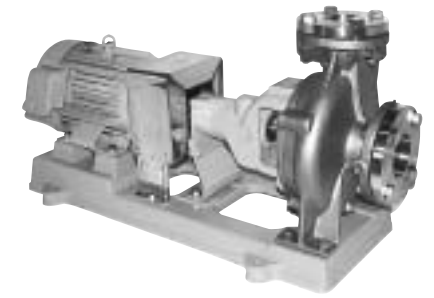
注：質量は電動機を含みません。

TFSH

Table with columns: 口径 mm, 形式, 電動機出力 kW, 外形寸法 mm (A, B, CH, E, F, L, O, BL, BM, BW, BN1, BN2), 質量 kg. Lists models from TFSH-25 to TFSH-150.

注：質量は電動機を含みません。

TUFS・TJS 直結/非自吸/グランドパッキン



■特長 (TUFS形)

- 合理的な設計と品質管理による信頼性・耐久性・部品の互換性。
●高効率、低NPSHにより、イニシャルコスト、ランニングコストを低減。
●高揚程用として2極電動機用ポンプの設計により、小型、堅牢安価、即納。
●軸封部はグランドパッキン式、シングルメカニカルシール式が標準。また、水冷式、ダブルメカニカルシール式等必要に応じ製作しています。

■特長 (TJS形)

- 高効率ポンプを2極でシリーズ化、用途に合わせた選定が可能です。
●配管を外す事なく分解できるB.P.O. (バックプルアウト) 方式の採用によりメンテナンスが容易です。
●センタートップ・フットサポート形状により配管荷重に対して有利です。
●豊富なバリエーションであらゆるニーズに対応できます。
●メンテナンスをバックアップするため、すべてのボルトにステンレスを採用。(軸継手ボルトを除きます。)

■用途

- 化学工業用 ●医薬・化粧品工業用
●食品工業用 ●繊維・染色工業用
●電子産業用 ●石油工業用
●原子力工業用 ●酒造・醸造工業用
●水処理工業用 ●一般産業用

■標準仕様

Table comparing TUFS形 and TJS形 specifications: ボンプ材質 (SUS304/316), 口径 (25x25mm vs 40x32-100x80mm), 使用液温度, 最高使用圧力, フランジ規格 (JIS B2238), 羽根車, 軸封, 軸受, 主軸.

■特別仕様

Table for special specifications: 使用液温度, 構造変更 (軸封, 軸受, 主軸).

※上記以外にも、必要に応じて製作しております。

■標準付属品

Table for standard accessories: 共通ベース, 相フランジ, カップリング, カップリングガード, モーターライナー, ドレン抜きプラグ, 呼び水栓, 呼び水栓パッキン, 呼び水じょうご, 呼び水コック.

