

テラダ水中ポンプ・用途別製品一覧表

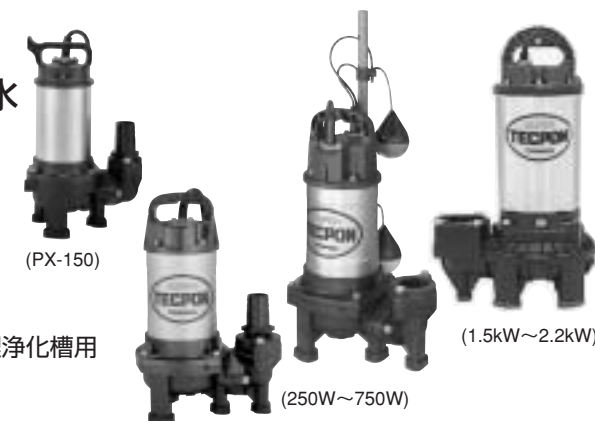
	用途																			
	工業設備用	建築設備用	組込用	化学工業用	公害防止用	浄化槽用	建設土木用	スラリー用	雑排水用	一般給水用	井戸水用	厨房排水用	異常排水用	農業用	漁業用	養殖用	園芸用	船舶用	家庭用	
PX形																				
PXA形																				
PG形																				
PGA形																				
CX形																				
CX-L形																				
CXA形																				
S形																				
S-500L形																				
CS形																				
CS-L形																				
CS-N形																				
S-N形																				
TCVS形																				
TCVSA(W)形																				
TCN形																				
TCNA(W)形																				
SSX-500																				
SXD形																				
SDK形																				
SD形																				
SP形																				
SX-150																				
SXA-150																				
SG-150C																				
SA-150C																				
CSA-100																				
CSL-100L																				
S-D形																				
CSD-150																				
SL形・SP-150B																				

PX・PXA 2P 清水～汚物を含む水

(非自動)

(自動)

汚物混入水用



■特長

- 軽量・コンパクトで詰まりにくい。
- 接液部はすべて樹脂とステンレスを採用、サビに強く優れた耐久性。
- 「垂直」「水平」のどちらでも吐出し方向を変更できる新機構。(1.5kW,2.2kW除く)
- 配管したままで、点検・掃除ができるバックブラウト構造。

■用途

- 合併処理浄化槽用
- 汚物槽用
- 雑排水用

■標準仕様

		(250W~750W)	(1.5kW~2.2kW)
取扱液	液質	清水、汚水、汚物を含む水	汚水・汚物、汚泥を含む水
	異物通過径	35mm (最大)	30mm (最大)
	異物通過長	150mm (最長)	
	液温	0~40℃ (凍結のないこと)	0~40℃ (凍結のないこと)
構造	羽根車	ボルテックス	セミボルテックス
	軸封	ダブルメカニカルシール	ダブルメカニカルシール SiC×SiC
	軸受	密封玉軸受	密封玉軸受
材質	ケーシング	合成樹脂	合成樹脂
	羽根車	合成樹脂	合成樹脂 (ガラス繊維入り)
	主軸	SUS304	SUS304
電動機	種類	乾式水中電動機	乾式水中電動機
	電源	仕様表に記載	仕様表に記載
	極数	2極	2極
接続		フランジ接続	フランジ接続

■標準仕様 (PX-150)

	液質	多少異物を含む汚水・雑排水
取扱液	異物通過径	28mm (最大)
	異物通過長	120mm (最長)
	液温	0~40℃ (凍結のないこと)
構造	羽根車	セミオープン
	軸封	ワンコイルメカニカルシール
	軸受	密封玉軸受
材質	ケーシング	合成樹脂 (PP-GF40)
	羽根車	合成樹脂 (PC-GF30)
	軸封	セラミック×カーボン
	主軸	SUS304
電動機	種類・極数	乾式水中電動機・2極
	相・電圧・出力	単相/100V/150W
接続		フランジ接続

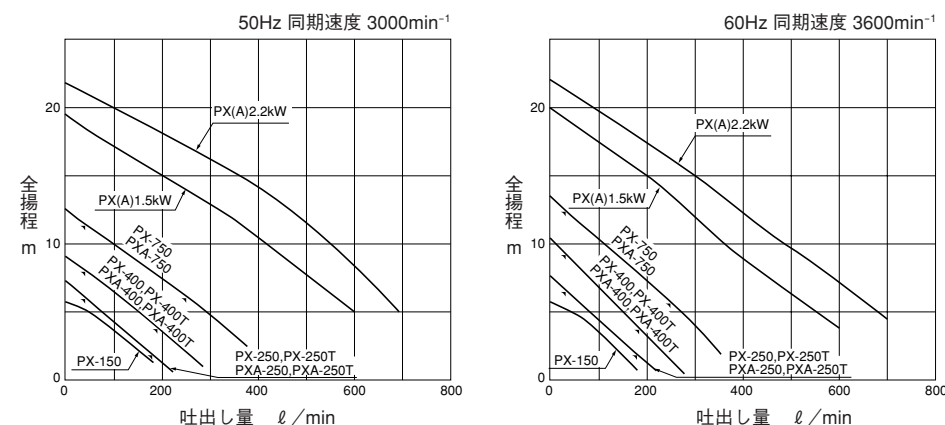
■特別仕様

構造変更	キャブタイヤケーブル延長、簡易海水 (犠牲陽極付)
異電圧	(1.5kW、2.2kW) 50Hz 400V 60Hz 400/440V

■特別仕様 (PX-150)

構造変更	吸込口フランジ式、簡易海水 (犠牲陽極付)
	キャブタイヤケーブル延長

性能曲線



■標準付属品

	PX-150	PX形 250W ~ 750W	PXA形 250W ~ 750W	PX形 1.5kW ~ 2.2kW	PXA形 1.5kW ~ 2.2kW
キャブタイヤケーブル	4m	5m	5m	8m	8m
相フランジ	1組	1組	1組	1組	1組
予備銘板	—	1	1	1	1
竹の子	1	1	—	—	—
ホースバンド	1	1	—	—	—
フロート支持棒	—	—	1	—	1
着脱装置	—	—	—	—	オプション

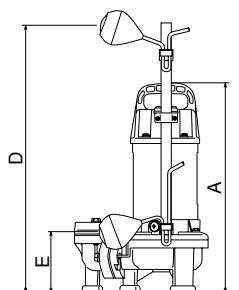
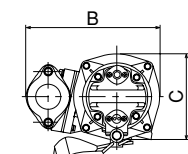
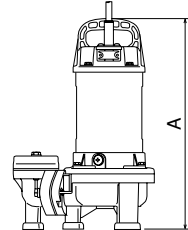
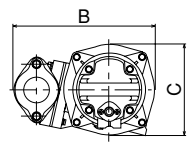
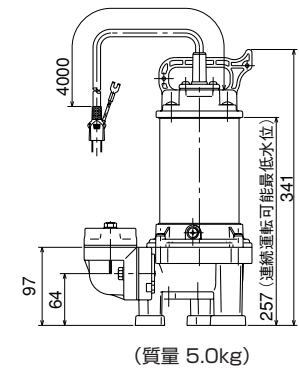
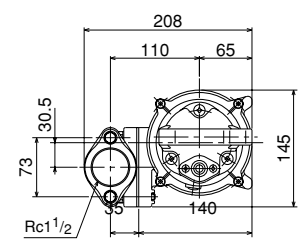
仕様表

口径 mm	50Hz同期速度3000min ⁻¹								60Hz同期速度3600min ⁻¹							
	形式	吐出量 ℓ/min	全揚程 m	吐出量 ℓ/min	全揚程 m	出力 kW	電圧 V	相	形式	吐出量 ℓ/min	全揚程 m	吐出量 ℓ/min	全揚程 m	出力 kW	電圧 V	相
40	PX-150	40	4.8	100	3.5	0.15	100	単	PX-150	40	5.0	100	3.5	0.15	100	単
	PX-250	40	6.0	170	2.0	0.25	100	単	PX-250	40	6.0	170	2.0	0.25	100	単
	PX-250T	40	6.0	170	2.0	0.25	200	単	PX-250T	40	6.0	170	2.0	0.25	200	単
50	PX-400	40	8.0	180	4.0	0.4	100	単	PX-400	40	9.0	180	4.0	0.4	100	単
	PX-400T	40	8.0	180	4.0	0.4	200	三	PX-400T	40	9.0	180	4.0	0.4	200	三
	PX-750	40	11.5	250	6.0	0.75	200	三	PX-750	40	12.0	250	6.0	0.75	200	三
65	PX4-1500	—	—	400	9.9	1.5	200	三	PX4-1500	—	—	400	7.8	1.5	200	三
	PX5-1500	—	—	400	9.9	1.5	200	三	PX5-1500	—	—	400	7.8	1.5	200	三
	PX5-2200	—	—	400	13.4	2.2	200	三	PX5-2200	—	—	400	11.8	2.2	200	三
80	PX6-1500	—	—	400	9.9	1.5	200	三	PX6-1500	—	—	400	7.8	1.5	200	三
	PX6-2200	—	—	400	13.4	2.2	200	三	PX6-2200	—	—	400	11.8	2.2	200	三

PX形・PXA形

■寸法図

PX-150 (非自動)



PX形 (非自動)

50Hz/60Hz

口径 mm	形式	電動機出力 kW	外形寸法 mm			質量 kg
			A	B	C	
40	PX-250	0.25	370	248	160	6.8
	PX-250T	0.25	370	248	160	6.2
	PX-400	0.4	380	248	160	7.3
50	PX-400T	0.4	380	248	160	7.0
	PX-750	0.75	395	248	160	8.4
	PX4-1500	1.5	485	295	203	16.0
65	PX5-1500	1.5	485	295	203	16.0
	PX5-2200	2.2	510	295	203	19.0
80	PX6-1500	1.5	485	295	203	16.0
	PX6-2200	2.2	510	295	203	19.0

PXA形 (自動)

D=最大起動水位

E=停止水位

50Hz/60Hz

口径 mm	形式	電動機出力 kW	外形寸法 mm					質量 kg
			A	B	C	D	E	
40	PXA-250	0.25	390	248	160	460	140	7.3
	PXA-250T	0.25	390	248	160	460	140	6.7
50	PXA-400	0.4	400	248	160	460	140	7.8
	PXA-400T	0.4	400	248	160	460	140	7.5
	PXA-750	0.75	415	248	160	460	140	8.9
65	PXA4-1500	1.5	485	300	203	715	155	16.5
	PXA5-1500	1.5	485	300	203	715	155	16.5
	PXA5-2200	2.2	510	300	203	740	155	19.5
80	PXA6-1500	1.5	485	300	203	715	155	16.5
	PXA6-2200	2.2	510	300	203	740	155	19.5

吐出し方向は垂直・水平の両方に対応 (1.5kW,2.2kW除く)



そのまま使えば、垂直方向の吐出しになります。



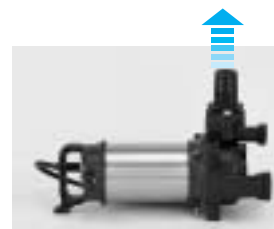
相フランジを本体の吐出口に取り付けると、水平方向の吐出しになります。

バックプルアウト構造 (全機種)



配管したままで点検・掃除が可能なバックプルアウト構造。

PX-150は横置き使用可能で、さらに多様な用途が広がります。



横置きで垂直方向へ吐出し。



横置きで頭部側へ吐出し。



横置きで底部側へ吐出し。



横置きで硬質塩ビ配管。



横置きで吸込口に配管。(吸込口フランジ式はオプションとなります。)

PG・PGA (2P) 清水~多少の汚物を含む水 (非自動) (自動) 汚水用

■特長

- 清水、汚水、廃水など幅広い用途。
- 接液部はすべて樹脂とステンレスを採用、サビに強く優れた耐久性。
- 「垂直」「水平」のどちらでも吐出し方向を変更できる新機構。
- 配管したままで、点検・掃除ができるバックプルアウト構造。

■用途

- 合併処理浄化槽用
- 雑排水用
- 雨水の排水用



(250W~750W)



(1.5kW~2.2kW)

■標準仕様

(250W~750W)

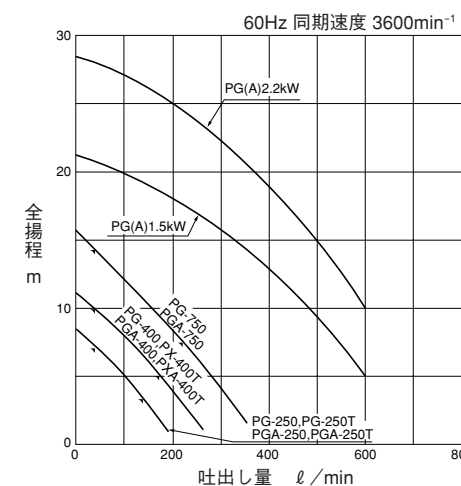
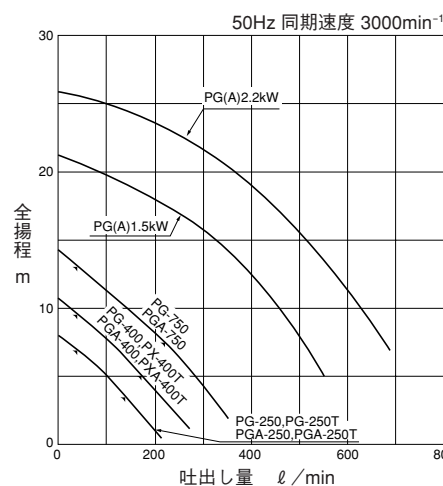
(1.5kW~2.2kW)

取扱液	液質	清水、汚水、多少の汚物を含む水	清水、汚水、多少の汚物を含む水
異物通過	異物通過径	8mm (最大)	12mm (最大)
	異物通過長	50mm (最長)	
	液温	0~40℃ (凍結のないこと)	0~40℃ (凍結のないこと)
構造	羽根車	セミボルテックス	クローズ
	軸封	ダブルメカニカルシール	ダブルメカニカルシール SiC×SiC
	軸受	密封玉軸受	密封玉軸受
材質	ケーシング	合成樹脂	合成樹脂
	羽根車	合成樹脂	合成樹脂 (ガラス繊維入り)
	主軸	SUS304	SUS304
電動機	種類	乾式水中電動機	乾式水中電動機
	電源	仕様表に記載	仕様表に記載
	極数	2極	2極
接続		フランジ接続	フランジ接続

■特別仕様

構造変更	キャブタイヤケーブル延長
異電圧	(1.5kW、2.2kW) 50Hz 400V 60Hz 400/440V

性能曲線



■標準付属品

	PG形 250W ~ 750W	PGA形 250W ~ 750W	PG形 1.5kW 2.2kW	PGA形 1.5kW 2.2kW
キャブタイヤケーブル	5m	5m	8m	8m
相フランジ	1組	1組	1組	1組
予備銘板	1	1	1	1
竹の子	1	-	-	-
ホースバンド	1	-	-	-
フロート支持棒	-	1	-	1
着脱装置	-	-	オプション	

仕様表

口径 mm	形式		吐出量 l/min	全揚程 m	50Hz同期速度3000min ⁻¹		出力 kW	電圧 V	相
	非自動	自動			吐出量 l/min	全揚程 m			
40	PG-250	PGA-250	40	7.0	140	3.5	0.25	100	単
	PG-250T	PGA-250T	40	7.0	140	3.5	0.25	200	三
50	PG-400	PGA-400	40	9.5	170	5.0	0.4	100	単
	PG-400T	PGA-400T	40	9.5	170	5.0	0.4	200	三
	PG-750	PGA-750	40	13.0	220	7.5	0.75	200	三
65	PG4-1500	PGA4-1500	-	-	200	18.2	1.5	200	三
	PG5-1500	PGA5-1500	-	-	200	18.2	1.5	200	三
80	PG5-2200	PGA5-2200	-	-	300	20.6	2.2	200	三
	PG6-2200	PGA6-2200	-	-	300	20.6	2.2	200	三

口径 mm	形式		吐出量 l/min	全揚程 m	60Hz同期速度3600min ⁻¹		出力 kW	電圧 V	相
	非自動	自動			吐出量 l/min	全揚程 m			
40	PG-250	PGA-250	40	7.2	140	3.0	0.25	100	単
	PG-250T	PGA-250T	40	7.2	140	3.0	0.25	200	三
50	PG-400	PGA-400	40	10.0	170	4.8	0.4	100	単
	PG-400T	PGA-400T	40	10.0	170	4.8	0.4	200	三
	PG-750	PGA-750	40	14.0	220	7.5	0.75	200	三
65	PG4-1500	PGA4-1500	-	-	200	18.4	1.5	200	三
	PG5-1500	PGA5-1500	-	-	200	18.4	1.5	200	三
80	PG5-2200	PGA5-2200	-	-	300	21.3	2.2	200	三
	PG6-2200	PGA6-2200	-	-	300	21.3	2.2	200	三