

E-7N3

大容量・車輪付



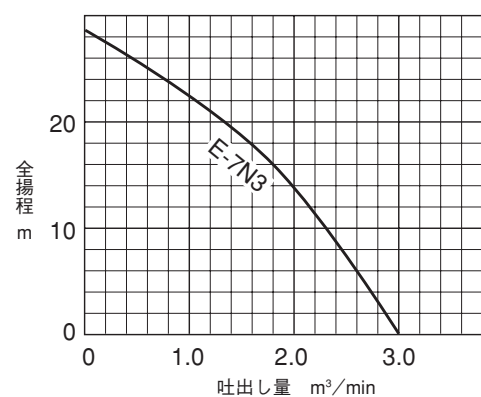
■特長

- V型エンジン搭載により静粛性をアップ（低振動、低騒音）。
- 車輪が大きくストッパーも装備、操作性が大幅に向上。
- ポンプとエンジンを共通軸としたコンパクトな直動タイプ。
- 特殊自吸回路の採用で抜群の自吸力。
- 特別設計のセミオープン羽根車の採用で高圧力・大吐出し量発生。

■標準仕様

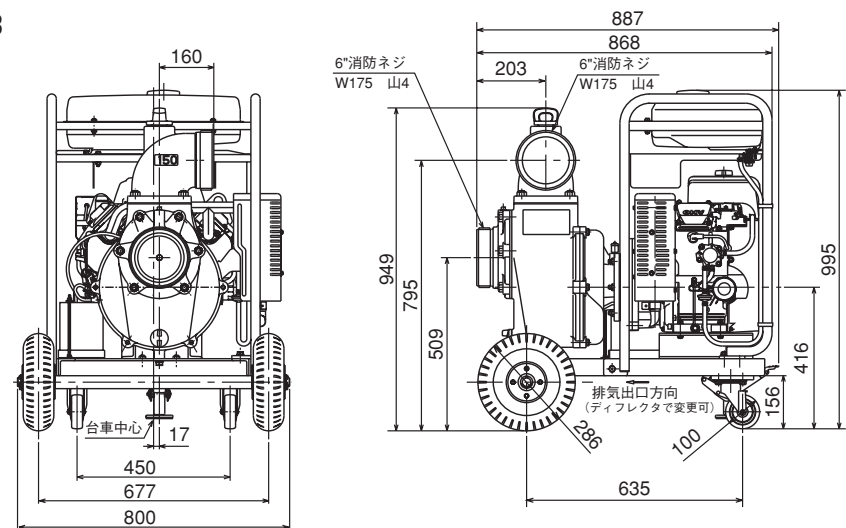
取扱液	液質	清水、汚水
	液温	0~40℃（凍結のないこと）
構造	羽根車	セミオープン
	軸封	メカニカルシール
材質	ケーシング	FC200
	羽根車	FC200
	主軸	SUS420J1 + S45C
接続	ホースカップリング接続	

■性能曲線



■寸法図

E-7N3



■用途

- 洪水非常排水用
- 農地非常灌漑用
- 建設工事の排水・排泥用
- 上下水道・ガス管・ケーブル工事など
- 工事・事業場・鉱山の非常出水
- ドック・ピット・マンホールの排水

■標準付属品

ホースカップリング	2組
ストレーナ	1

■仕様表

要目	形式	E-7N3
ポンプ	吸込口径	mm 150
	吐出し口径	mm 150
	吐出し量（最大）	m³/min 3.0
	全揚程（最高）	m 27
エンジン	回転速度	min⁻¹ 3600
	機関名称	空冷4サイクルガソリンエンジン
	総排気量	cc 653
	出力	kW/min⁻¹ 10.8/3600
	使用燃料	無鉛ガソリン
	燃料消費量	ℓ/h 4.46
	タンク容量	ℓ 21.5
	始動方式	セルモータ
	乾燥質量	kg 200

EP

ディーゼルエンジン



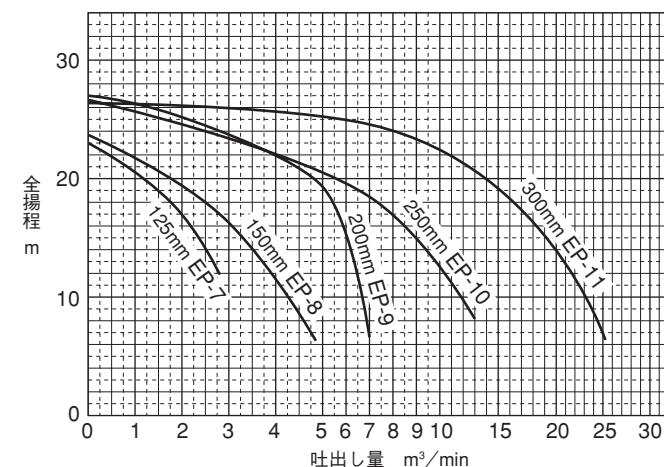
■特長

- 大容量の吐出し量。
- 抜群の自吸性能。
- 土砂、泥混合の排水容易。
- ディーゼルエンジン駆動の経済型。

■標準仕様

取扱液	液質	清水、汚水
	液温	0~40℃（凍結のないこと）
構造	羽根車	セミオープン（EP-7、EP-8、EP-9） 斜流（EP-10、EP-11）
	軸封	グランドパッキン
	軸受	玉軸受
材質	ケーシング	FC200
	羽根車	FC200
	主軸	SUS420J2
接続	フランジ接続	

■性能曲線



■仕様表

要目	形式	EP-7	EP-8	EP-9	EP-10	EP-11
ポンプ	吸込口径	mm 125	150	200	250	300
	吐出し口径	mm 125	150	200	250	300
	吐出し量（最大）	m³/min 3.8	4.8	6.5	15	30
	全揚程（最高）	m 21	22	25	20	25
回転速度	min⁻¹	1800			1400	1100
エンジン	機関名称	水冷4サイクルディーゼルエンジン				
	総排気量	cc 2179			4329	6494
	出力（常用）	kW/min⁻¹ 27/1800			47/1400	110/2200
	使用燃料	自動車用軽油				
	燃料消費量	ℓ/h 7.7			14.9	33.9
	タンク容量	ℓ 40			94	
始動方式	セルモータ					
乾燥質量	kg	1030（二輪）	1050（二輪）	1100（二輪）	2600（四輪）	3400（四輪）

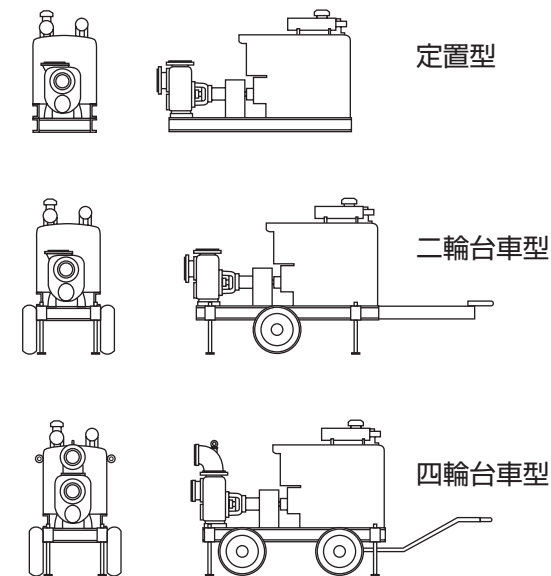
※300mm EP-11は、減速機にて回転速度を2000min⁻¹ → 1100min⁻¹ に減速します。

■用途

- 洪水非常排水用
- 農地非常灌漑用
- 建設工事の排水・排泥用
- 上下水道・ガス管・ケーブル工事など
- 工事・事業場・鉱山の非常出水
- ドック・ピット・マンホールの排水

■標準付属品

ストレーナ	1
相フランジ（EP-7,8,9のみ）	2組



※仕様の詳細につきましては、ご相談させていただきますので、弊社宛お問い合わせください。