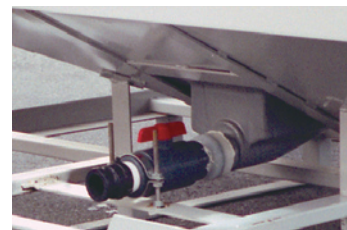


コンテナタンク

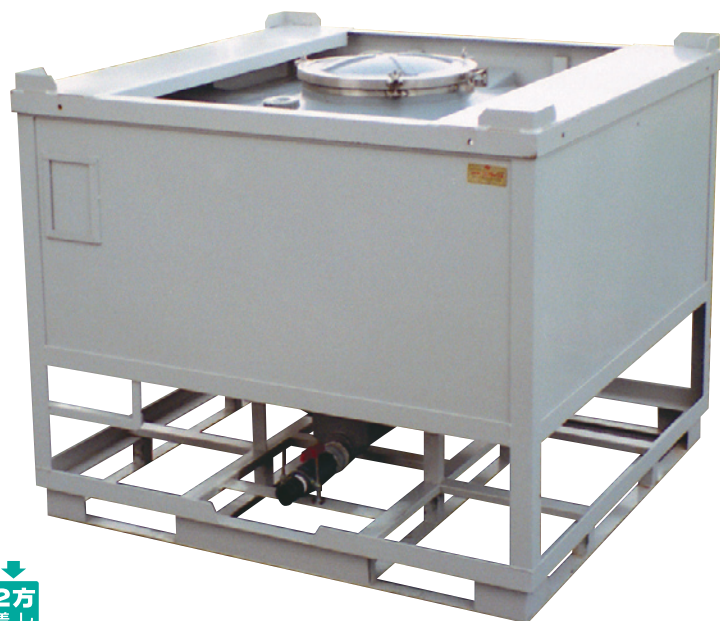
≫ 輸送の効率化とスペースの有効活用ができる液体コンテナ

- ✓ 積み重ねができ、保管スペースを効率化
- ✓ フォークリフトで運搬可能、作業の合理化を実現
- ✓ 内部タンクは食料に無害で、薬品に強いポリエチレン製
- ✓ タンク底部の傾斜面により、残液を残さず清潔
- ✓ 発泡三重層で、抜群の剛性度、耐久性

● 薬品、食料の保管、輸送に

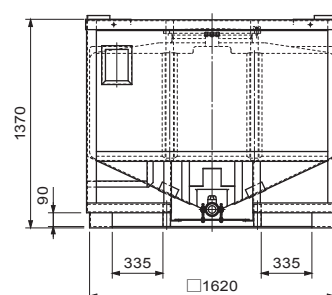
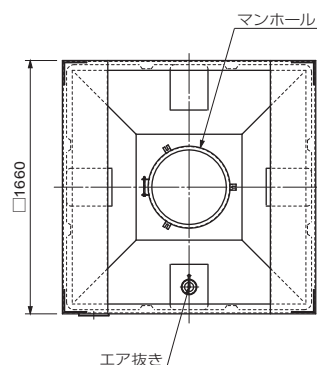


タンクの底部が傾斜しており、高粘度の液体もスムーズに排出。液が残りません。



※4方差しタイプの AB-2000L もあります。

スイコン 2000



■ ご使用上の注意

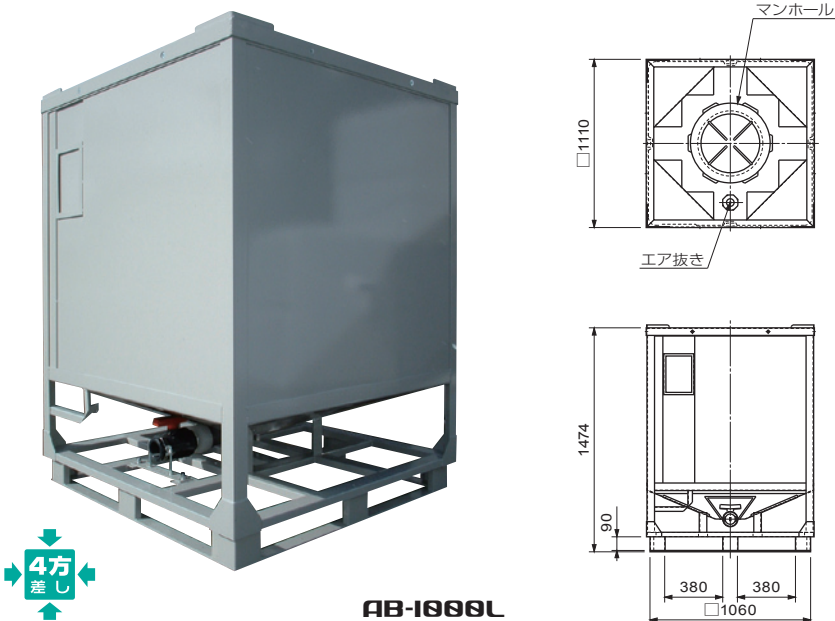
- ・ 液温は 60℃以下でご使用ください。
- ・ 充填・液出し時には、マンホール・エア抜きキャップのフタを開放し、タンク内が加圧、減圧されないようにしてください。
- ・ 排出レバーは手で直接操作して液出し量を調整し、工具類での手荒な操作は避けてください。
- ・ フォークリフトの爪を慎重かつ十分に差し込み、パレット全体を受けるようにして下さい。
- ・ フォークリフトの高速旋回、急発進、急停止、急昇降はしないで下さい。
- ・ 段積みは空の場合は3段、充填後は2段までにして下さい。傾斜面での保管は避けてください。
- ・ 運搬時には、コンテナをしっかりロープで固定し、荷崩れ・落下のないように注意してください。
- ・ コンテナ運搬の安全性・経済性確保の為、定期的に点検を実施してください。
- ・ 酸欠の恐れがありますので、コンテナに入る場合は、換気を良くして監視人を配置してください。
- ・ 高温水および有機溶剤での洗浄はさけてください。

設置型タンク

薬注タンク

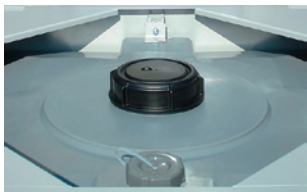
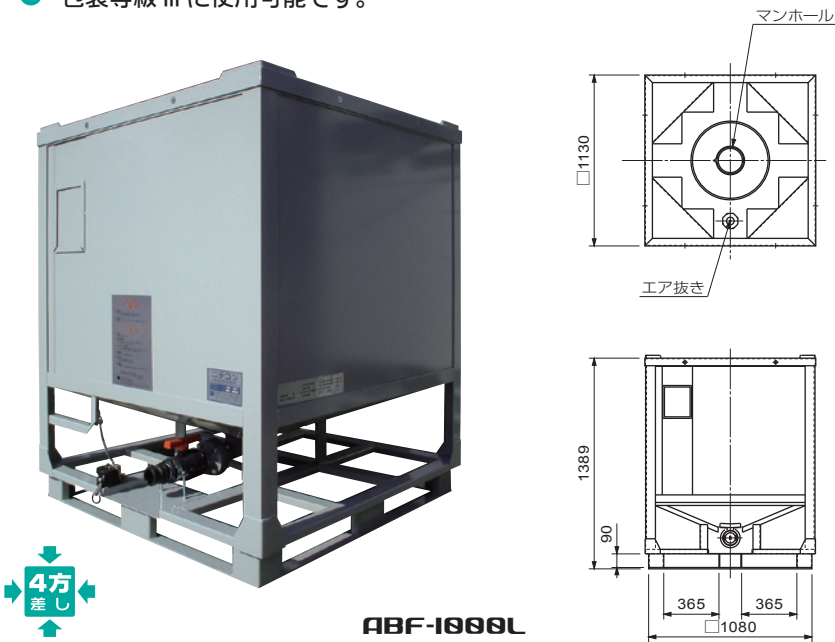
埋設タンク

コンテナタンク



液もれや粉塵の混入を防ぎ、確実に密閉するため、フタは二重式になっております。
(ハッチ式もあります。)

- 厚生省薬務局（H7.3.16 薬発 第244号）劇物および毒物の運輸容器に関する基準の改訂に伴い、新しく設計された複合コンテナです。
- 包装等級Ⅲに使用可能です。



液入り口は安全性確保のため、マンホール径が小型（φ150）となっております。



配管部はフランジになっており、強度的にも強く、メンテナンスも比較的容易です。

1000ℓ
～
2000ℓ

コンテナ用部品（アダプター、カプラー、ダストキャップ）など、各種ご用意しております。（別売）



製品寸法は ±1.5% 程度誤差が生じることがあります。（単位：mm）

品番	容量ℓ	金枠寸法	重量(±)kg		マンホール径・型式	空気抜	液出口	備考
			全体	内部タンク				
スイコン2000	2,000	1,660 x 1,660 x 1,370	530.0	79.0	450 ハッチ式	50A	50A/80A（硬質塩ビ製ボール弁）	内部タンクは発泡三重層
AB-1000L	1,000	1,110 x 1,110 x 1,474	210.0	39.0	450 ネジ式/ハッチ式	50A	50A（硬質塩ビ製ボール弁）	
ABF-1000L	1,000	1,130 x 1,130 x 1,389	230.0	39.0	155 ネジ式	25A, 50A	50A（硬質塩ビ製ボール弁）	

- ❗ 食品に利用される場合は、食品仕様のコンテナをご選定ください。
- ・ 消防法に基づく危険物および劇毒物はご使用できません。又、耐薬品性を十分確認してからご使用ください。