



上水道関連製品 | パイプ・継手

金属入りTS・HI継手

パイプ・継手

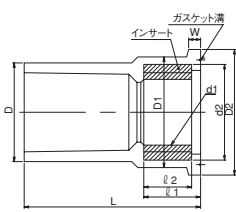
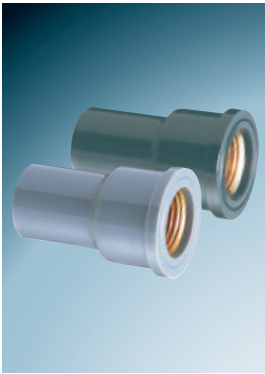
金属入りTS・HI継手

塩ビ管と鋼管、バルブなどの接続にご使用ください。

TS水栓金属ネジソケット/HI水栓金属ネジソケット

TWSB/HITWSB

JIS K 6743



記号	D	D1	D2	ねじ部 d1径の長さ ねじ山数	d2	L	l1	l2	W	梱包数	TS			HI			
											規格	設計価格	Mコード	規格	設計価格	Mコード	
13	24.0	30.0	34.0	20.955	14	26	47	17	14	4	170×2	●	¥ 430	10301	●	¥ 560	11301
16×13	29.0	30.0	34.0	20.955	14	26	52	17	14	4	130×2	●	¥ 460	10302	●	¥ 760	11303
20×13	33.0	33.0	34.0	20.955	14	26	57	17	14	4	100×2	●	¥ 780	10306	●	¥ 1,010	11308
20	33.0	37.0	42.0	26.441	14	32	59	19	16	4	90×2	●	¥ 720	10303	●	¥ 1,020	11305
25	40.0	46.0	52.0	33.249	11	40	68	21	18	5	45×2	●	¥ 1,200	10305	●	¥ 1,620	11307

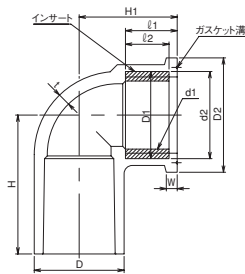
備考 1. ねじ部は、JIS B 0203 (管用テーパねじ) の平行めねじとする。
2. l2の許容差は、±1mmとする。
3. l1の許容差は、±1mmとする。
●はクボタシーアイ(株)製品です。

注意 金属入給水栓継手の施工上の注意をご参照ください。

TS水栓エルボ金属ネジ/HI水栓エルボ金属ネジ

TWLB/HITWLB

JIS K 6743



記号	D	D1	D2	ねじ部 d1径の長さ ねじ山数	d2	t	H	H1	l1	l2	W	梱包数	TS			HI			
													規格	設計価格	Mコード	規格	設計価格	Mコード	
13	24.0	30.0	34.0	20.955	14	26	3.0	38	29	17	14	4	150×2	●	¥ 480	10309	●	¥ 720	11313
16×13	29.0	30.0	34.0	20.955	14	26	3.5	43	32	17	14	4	100×2	●	¥ 540	10310	●	¥ 1,010	11314
20×13	33.0	30.0	34.0	20.955	14	26	3.5	47	33	17	14	4	80×2	●	¥ 840	10314	●	¥ 1,020	11317
20	33.0	37.0	42.0	26.441	14	32	3.5	51	36	19	16	4	60×2	●	¥ 780	10311	●	¥ 1,200	11315
25	40.0	46.0	52.0	33.249	11	40	4.0	59	40	21	18	5	35×2	●	¥ 1,280	10313	●	¥ 1,810	11316

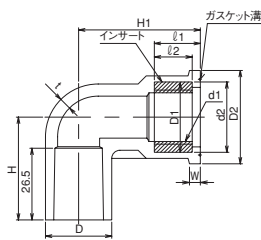
備考 1. ねじ部のインサート材質は、JIS H 5111のBC6又は、JIS H 3250の快削黄銅とする。
2. ねじ部は、JIS B 0203 (管用テーパねじ) の平行めねじとする。
3. Hの許容差は、±1mmとする。
4. l2の許容差は、±1mmとする。
5. H1の許容差は、±2mmとする。

注意 金属入給水栓継手の施工上の注意をご参照ください。

TS首長水栓エルボ金属ネジ/HI首長水栓エルボ金属ネジ

TWLLB/HITWLLB

JIS K 6743



記号	D	D1	D2	ねじ部 d1径の長さ ねじ山数	d2	t	H	H1	l1	l2	W	梱包数	TS			HI			
													規格	設計価格	Mコード	規格	設計価格	Mコード	
13	24.5	30.0	34.5	20.955	14	26	3.0	38	45	17	14	4	100×2	●	¥ 580	10329	●	¥ 860	11327

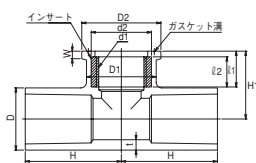
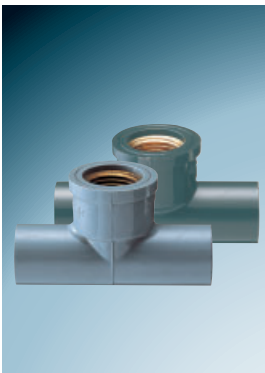
備考 1. ねじ部のインサート材質は、JIS H 5111のBC6又は、JIS H 3250の快削黄銅とする。
2. ねじ部は、JIS B 0203 (管用テーパねじ) の平行めねじとする。
3. Hの許容差は、±1mmとする。
4. l2の許容差は、±1mmとする。
5. H1の許容差は、±2mmとする。

注意 金属入給水栓継手の施工上の注意をご参照ください。

TS水栓チーズ金属ネジ/HI水栓チーズ金属ネジ

TWTB/HITWTB

JIS K 6743



記号	D	D1	D2	ねじ部 d1径の長さ ねじ山数	d2	t	H	H1	l1	l2	W	梱包数	TS			HI			
													規格	設計価格	Mコード	規格	設計価格	Mコード	
13	24.0	30.0	34.0	20.955	14	26	3.0	38	29	17	14	4	100×2	●	¥ 500	10317	●	¥ 860	11320
16×13	29.0	30.0	34.0	20.955	14	26	3.5	43	32	17	14	4	60×2	●	¥ 780	10320	●	¥ 1,200	11323
20×13	33.0	30.0	34.0	20.955	14	26	3.5	47	33	17	14	4	50×2	●	¥ 820	10321	●	¥ 1,440	11324
20	33.0	37.0	42.0	26.441	14	32	3.5	51	36	19	16	4	40×2	●	¥ 960	10318	●	¥ 1,680	11321
25	40.0	46.0	52.0	33.249	11	40	4.0	59	42	21	18	5	20×2	●	¥ 1,500	10319	●	¥ 2,760	11322

備考 1. ねじ部のインサート材質は、JIS H 5111のBC6又は、JIS H 3250の快削黄銅とする。
2. H1の許容差は、±2mmとする。
3. l2の許容差は、±1mmとする。
4. H1の許容差は、±5mmとする。
●はクボタシーアイ(株)製品です。

注意 金属入給水栓継手の施工上の注意をご参照ください。



上水道関連製品 | パイプ・継手 |

金属入りTS・HI継手

パイプ・継手

金属入りTS・HI継手

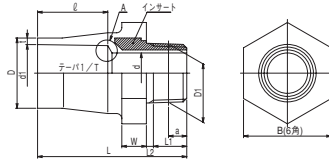
TSバルブソケット金属オネジ/HIバルブソケット金属オネジ

TVSB/HITVSB

JIS K 6743



記号	呼び径	D	d	d1	ねじ部					t	1/T	L	L2 (最大)	ℓ	W (最小)	B (最小)	梱包数	TS		HI		
					基本径の外径 D1	ねじ径 (公称径)	ねじ谷の径 a	ねじ山の長さ	ねじ山の長さ									規格	設計価格	規格	設計価格	コード
13	13	24.0	13.0	18.40	20.955	14	8.16	±1.81	13.16	3.0	1/30	60	4	26.0	6	27	100×2	¥ 780	10401	¥ 1,150	11401	
16	16	29.0	13.0	22.40	20.955	14	8.16	±1.81	13.16	3.5	1/34	65	4	30.0	6	32	80×2	¥ 840	10402	¥ 1,300	11402	
20	20	33.0	18.0	26.45	26.441	14	9.53	±1.81	14.53	3.5	1/34	75	5	35.0	8	35	48×2	¥ 1,140	10403	¥ 1,660	11403	
25	25	40.0	22.5	32.55	33.249	11	10.39	±2.31	16.79	4.0	1/34	85	5	40.0	8	47	32×2	¥ 1,680	10404	¥ 2,470	11404	
30	30	46.0	30.0	38.60	41.910	11	12.70	±2.31	19.10	4.0	1/34	95	5	44.0	10	55	28×2	¥ 2,400	10405	¥ 3,360	11405	
40	40	57.0	37.0	48.70	47.803	11	12.70	±2.31	19.10	4.5	1/37	110	5	55.0	10	65	20×2	¥ 3,180	10406	¥ 4,020	11406	
50	50	70.0	46.5	60.80	56.914	11	15.88	±2.31	23.38	5.0	1/37	125	5	63.0	12	75	10×2	¥ 4,680	10407	¥ 5,200	11407	
20×13	13	33.0	13.0	26.45	20.955	14	8.16	±1.81	15.00	3.5	1/34	72	2	35.0	10	34	96	—	—	—	¥ 1,660	11423



備考 1. ねじ部は、JIS B 0203 (管用テーパネジ) のテーパおねじに準ずる。
 2. Lの許容差は、 ± 0.5 mmとする。
 3. ℓの許容差は、 ± 0.5 mmとする。

ねじの接続にはシールテープをご使用ください。
 液状シール剤は使用しないでください。

TSバルブソケット金属オネジⅡ型/HIバルブソケット金属オネジⅡ型

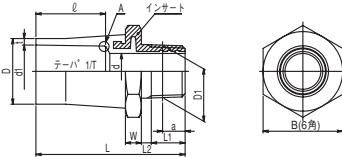
TVSBⅡ/HITVSBⅡ

JIS K 6743



記号	呼び径	D	d	d1	ねじ部					t	1/T	L	L2 (最大)	ℓ	W (最小)	B (最小)	梱包数	TS		HI	
					基本径の外径 D1	ねじ径 (公称径)	ねじ谷の径 a	ねじ山の長さ	ねじ山の長さ									規格	設計価格	規格	設計価格
13	13	24.0	13.0	18.40	20.955	14	8.16	±1.81	13.16	3.0	1/30	60	4	26.0	6	27	100	¥ 780	10410	¥ 1,150	11410
16	16	29.0	13.0	22.40	20.955	14	8.16	±1.81	13.16	3.5	1/34	65	4	30.0	6	32	80	¥ 840	10411	¥ 1,300	11411
20	20	33.0	18.0	26.45	26.441	14	9.53	±1.81	14.53	3.5	1/34	75	5	35.0	8	35	48	¥ 1,140	10412	¥ 1,660	11412
25	25	40.0	22.5	32.55	33.249	11	10.39	±2.31	16.79	4.0	1/34	85	5	40.0	8	47	32	¥ 1,680	10413	¥ 2,470	11413
30	30	46.0	30.0	38.60	41.910	11	12.70	±2.31	19.10	4.0	1/34	95	5	44.0	10	55	28	¥ 2,400	10414	¥ 3,360	11414
40	40	57.0	37.0	48.70	47.803	11	12.70	±2.31	19.10	4.5	1/37	110	5	55.0	10	65	20	¥ 3,180	10415	¥ 4,020	11415
50	50	70.0	46.5	60.80	56.914	11	15.88	±2.31	23.38	5.0	1/37	125	5	63.0	12	75	10	¥ 4,680	10416	¥ 5,200	11416

記号	呼び径	D	d	d1	d1' (最小)	ねじ部					t	t1	t2	1/T	L	L2 (最大)	L3 (最大)	ℓ	ℓ2	W (最小)	梱包数	TS		HI	
						基本径の外径 D1	ねじ径 (公称径)	ねじ谷の径 a	ねじ山の長さ	ねじ山の長さ												規格	設計価格	規格	設計価格
65	65	87.0	63	76.6	76.9	75.184	11	17.46	±3.46	26.66	5.0	6.6 ^{+0.5}	14.0	1/48	134	5	87	61.0	2.40	14	4	¥ 12,600	10417	¥ 14,200	11418
75	75	102.0	74	98.6	98.9	87.884	11	20.64	±3.46	29.84	6.0	8.0 ^{+0.5}	16.0	1/48	145	5	92	64.0	2.45	16	4	¥ 16,200	10418	¥ 18,600	11419
100	100	130.0	96	114.7	115.0	113.030	11	25.40	±3.46	35.80	7.5	10.0 ^{+0.5}	18.5	1/56	186	5	125	84.0	2.80	18	4	¥ 24,100	10419	¥ 27,800	11420



備考 1. JIS H 5121 CAC 903C (65~100) とする。
 2. ねじ部は、JIS B 0203 (管用テーパネジ) のテーパおねじに準ずる。
 3. Lの許容差は、 ± 0.5 mmとする。
 4. ℓの許容差は、 ± 0.5 mmとする。

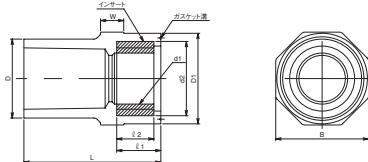
ねじの接続にはシールテープをご使用ください。
 液状シール剤は使用しないでください。

HI金属内ネジソケット

HITUWB



記号	呼び径	D	D1	ねじ部		ℓ	ℓ2	d2	W	L	B	梱包数	HI		
				d1谷の径	ねじ山数								規格	設計価格	コード
13	13	24.0	30.0	20.955	14	17	14	26	8	47	32.0	100	※	¥ 520	11509
20	20	33.0	39.0	26.441	14	19	16	32	10	59	40.0	50	※	¥ 920	11510
20S×13W	13	33.0	34.0	20.955	14	17	14	26	10	57	35.0	60	※	¥ 900	11511
20W×13S	13	24.0	39.0	26.441	14	19	16	32	10	52	40.0	60	※	¥ 1,320	11512

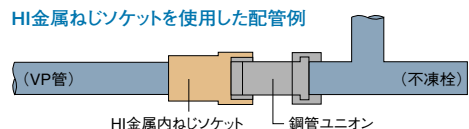
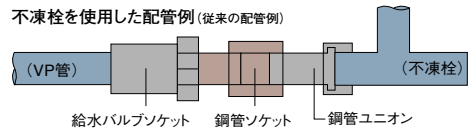


⚠ 注意 金属入給水継手の施工上の注意をご参照ください。

鋼管・VP管の接続作業に八角ナットが作業効果を発揮。

八角ナットで傷つかず、十分な締付けが可能です。

HI金属内ねじソケットは給水配管工事においてLP管・GP管などとVP管との接続にモンキーレンチを使って八角ナットを締めれば継手を傷つけることなく十分に締付けができるようになりました。

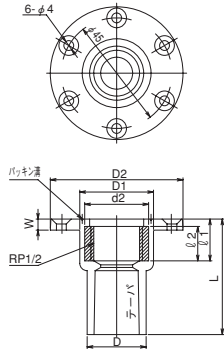




HI継手座付水栓

HI座付水栓ソケット金属ネジ

HITWSBザツキ



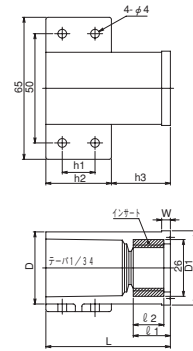
呼び径	記号	D	D1	D2	ねじ部		d2	L	ℓ1	ℓ2	W	テーパ	梱包数	HI	
					d1谷の径	ねじ山数								設計価格	Mコード
13		24.0	30.0	54.0	20.955	14	26	47	17	14	4.5	1/30	50	¥ 1,080	11302
16×13		29.0	30.0	54.0	20.955	14	26	52	17	14	4.5	1/34	50	¥ 1,200	11304
20×13		33.0	33.0	54.0	20.955	14	26	57	17	14	4.5	1/34	50	¥ 1,320	11309

- 備考 1. ねじ部のインサート材質は、JIS H 3250の快削黄銅とする。
 2. ねじ部は、JIS B 0203（管用テーパねじ）の平行めねじとする。
 3. ℓ2の許容差は、±1mmとする。
 4. Lの許容差は、±1mmとする。
 ● ビス3個付き

注意 金属入給水栓継手の施工上の注意をご参照ください。

HI横座付水栓ソケット金属ネジ

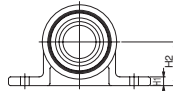
HITWSBヨコザツキ



呼び径	記号	D	D1	ねじ部		L	ℓ1	ℓ2	W	h1	h2	h3	H1	H2	梱包数	HI	
				d1谷の径	ねじ山数											設計価格	Mコード
13		24.0	34.0	20.955	14	47	17	14	4	15	30	17	4	20	50×2	¥ 1,080	11502
20×13		30.0	34.0	20.955	14	57	17	14	4	15	30	27	4	20	50×2	¥ 1,320	11310

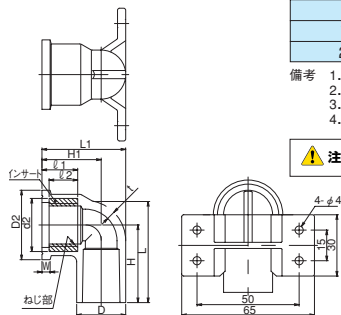
- 備考 1. ねじ部のインサート材質は、JIS H 3250の快削黄銅とする。
 2. ねじ部は、JIS B 0203（管用テーパねじ）の平行めねじとする。
 3. ℓ2の許容差は、±1mmとする。
 4. Lの許容差は、±1mmとする。

注意 金属入給水栓継手の施工上の注意をご参照ください。



HI座付水栓エルボ金属ネジ

HITWLBザツキ



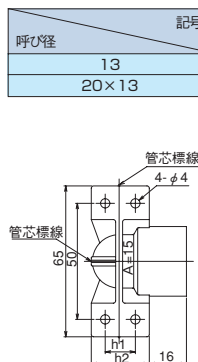
呼び径	記号	D	D2	ねじ部		d2	t	H	H1	ℓ1	ℓ2	W	L	L1	梱包数	HI	
				d1谷の径	ねじ山数											設計価格	Mコード
13		24.0	34.0	20.955	14	26	3.0	38	29	17	14	4	49.5	41.0	50	¥ 1,200	11501
16×13		29.0	34.0	20.955	14	26	3.5	43	32	17	14	4	55.0	46.5	50×2	¥ 1,320	11504
20×13		33.0	34.0	20.955	14	26	3.5	47	33	17	14	4	58.5	49.5	50×2	¥ 1,440	11505

- 備考 1. ねじ部のインサート材質は、JIS H 3250の快削黄銅とする。
 2. ねじ部は、JIS B 0203（管用テーパねじ）の平行めねじとする。
 3. ℓ2の許容差は、±1mmとする。
 4. H1の許容差は、±1mmとする。

注意 金属入給水栓継手の施工上の注意をご参照ください。

HI天座付水栓エルボ金属ネジ

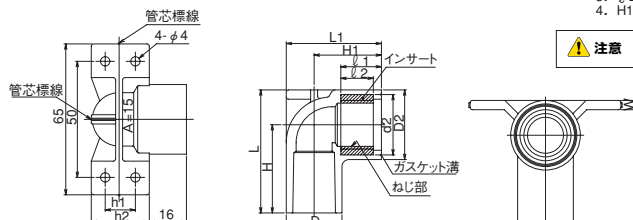
HITWLBテンザツキ



呼び径	記号	D	D2	ねじ部		d2	H	H1	ℓ1	ℓ2	W	L	L1	h1	h2	テーパ	梱包数	HI	
				d1谷の径	ねじ山数													設計価格	Mコード
13		24.0	30.0	20.955	14	26	38	29.0	17	14	4	53	41.0	13.0	25.5	1/30	50×2	¥ 1,200	11503
20×13		33.0	30.0	20.955	14	26	47	49.5	17	14	4	62	49.5	15.5	33.5	1/34	50×2	¥ 1,440	11506

- 備考 1. ねじ部のインサート材質は、JIS H 3250の快削黄銅とする。
 2. ねじ部は、JIS B 0203（管用テーパねじ）の平行めねじとする。
 3. ℓ2の許容差は、±1mmとする。
 4. H1の許容差は、±1mmとする。

注意 金属入給水栓継手の施工上の注意をご参照ください。





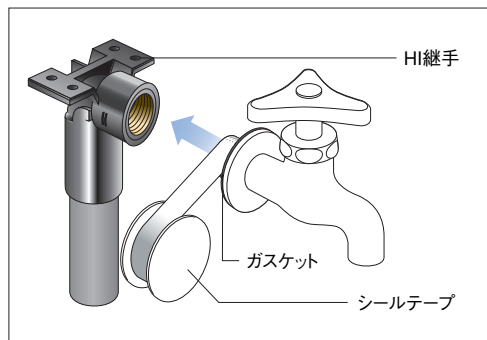
施工上の注意



給水栓を接続する際は、シールテープやガスケットを使用してください。

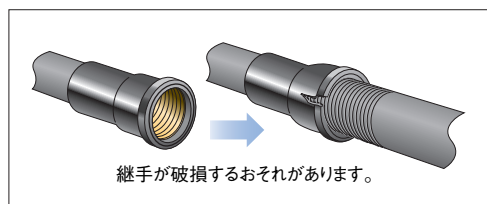
液状シール剤は使用しないでください。

給水栓の接続時に液状シール剤を使用すると、成分に含まれる有機溶剤により継手の破損や水漏れが発生するおそれがあります。シールテープやガスケットを使用してください。



ねじの締め付けは、標準締め付けトルク以下にしてください。

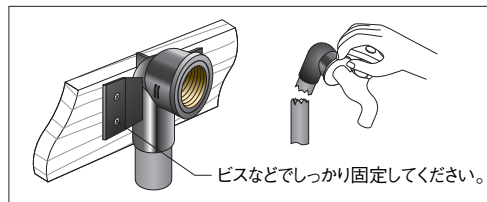
テーパおねじ接続時は、標準締め付けトルク以下で締め付けてください。ねじ込み過ぎると、継手が無理に拡張され破損や水漏れが発生するおそれがあります。



継手はしっかりと固定してください。

破損するおそれがあります。

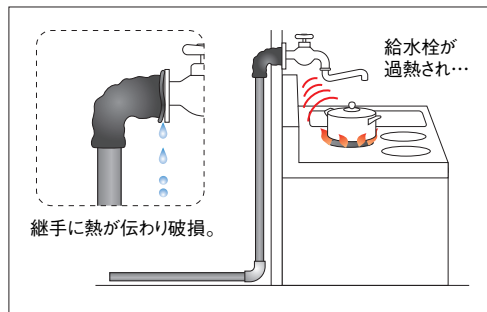
継手をしっかりと固定しないと、荷重などにより管や継手が破損し、漏水するおそれがあります。



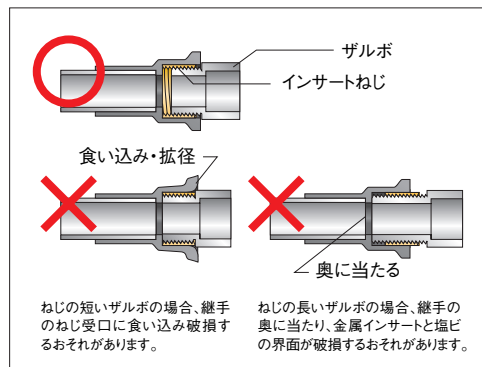
厨房等の火気や高温になる場所では使用しないでください。

周囲が高温になる場所では、伝熱や放射熱によって給水栓が過熱され、伝わった熱で継手が軟化し破損や水漏れが発生するおそれがあります。※P.9の注意参照

熱の影響を受ける部分には、金属管等の耐熱性の高いものを使用してください。



ザルボを使用する際は締め過ぎに注意してください。



継手をしっかりと固定し、給水栓をねじ込んでください。

給水栓を接続する際は、継手をしっかりと固定した上で、給水栓をねじ込んでください。また、パイプレンチを掛けしないでください。継手が傷つき漏水の原因になります。

