

AVTS・HITS継手

日本工業規格 JIS K 6743

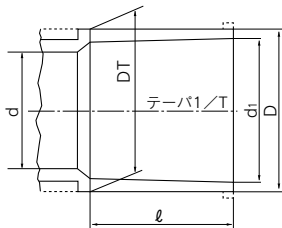
AVTS・HITS継手の共通寸法

JIS K 6743

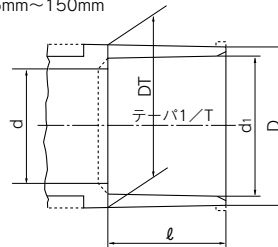
TS…硬質塩化ビニル管継手

HITS…耐衝撃性硬質塩化ビニル管継手

受口共通寸法
呼び径13mm~50mm



受口共通寸法
呼び径65mm~150mm



▼AVTS・HITS継手の共通寸法

(単位:mm)

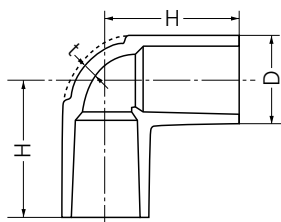
呼び径	d1	d1の許容差	l	1/T	D	DT	D,DTの許容差	d (最小値)	適用管の外径
※10	15.40	±0.20	22.0	1/25	21.0	21.0	-0.5	10	15
13	18.40	±0.20	26.0	1/30	24.0	24.0	-0.6	13	18
16	22.40	±0.20	30.0	1/34	29.0	29.0	-0.7	16	22
20	26.45	±0.20	35.0	1/34	33.0	33.0	-0.8	20	26
25	32.55	±0.25	40.0	1/34	40.0	40.0	-1.0	25	32
30	38.60	±0.25	44.0	1/34	46.0	46.0	-1.0	31	38
40	48.70	±0.30	55.0	1/37	57.0	57.0	-1.2	40	48
50	60.80	±0.30	63.0	1/37	70.0	70.0	-1.5	51	60
※65	76.60	±0.30	61.0	1/48	87.0	88.5	-1.5	67	76
75	89.60	±0.30	64.0	1/49	102.0	104.5	-1.5	77	89
100	114.70	±0.30	84.0	1/56	130.0	133.5	-1.8	100	114
※125	140.80	±0.30	104.0	1/58	157.0	161.0	-1.8	125	140
150	166.00	±0.40	132.0	1/63	186.0	190.0	-2.0	146	165

- (注) 1. lの許容差は ± 0.1 mmとする。
 2. D、DTの許容差及びtの許容差のプラス側は制限しない。
 3. ※印はAV規格及び塩化ビニル管・継手協会規格品です。

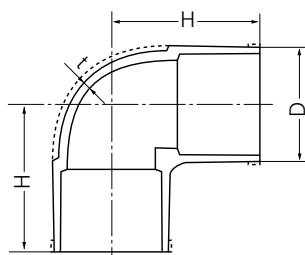
エルボ L



呼び径13mm~50mm



呼び径65mm~150mm



(単位:mm)

呼び径	D	t	H	H1
13	24.0	3.0	36	●
16	29.0	3.5	43	●
20	33.0	3.5	50	●
25	40.0	4.0	58	●
30	46.0	4.0	65	●
40	57.0	4.5	82	●
50	70.0	5.0	96	●
※65	87.0	6.6	110	●
※75	102.0	8.0	120	●
※100	130.0	10.0	153	●
※125	157.0	11.0	188	●
※150	186.0	13.0	230	●

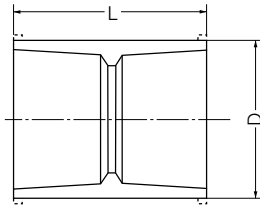
- (注) 1. Hの許容差は ± 0.5 mmとする。
 2. ※印は塩化ビニル管・継手協会規格品です。

AVTS・HITS継手

日本工業規格 JIS K 6743

ソケットS S

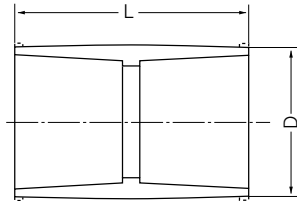
呼び径13mm~50mm



呼び径65mm~150mm



HI



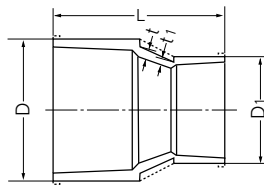
(単位: mm)

呼び径	D	L	HI
13	24.0	57	●
16	29.0	67	●
20	33.0	77	●
25	40.0	87	●
30	46.0	95	●
40	57.0	117	●
50	70.0	133	●
※65	87.0	145	●
75	102.0	155	●
100	130.0	200	●
※125	157.0	240	●
150	186.0	300	●

(注) 1. Lの許容差は±4.0mmとする。
2. ※印は塩化ビニル管・継手協会規格品です。

径違いソケットRS RS

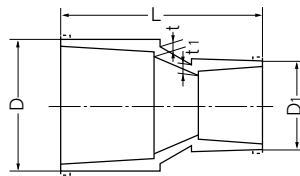
呼び径13mm~50mm



呼び径65mm~150mm



HI



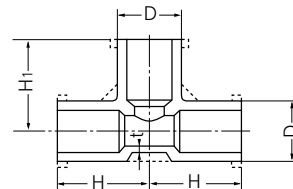
(単位: mm)

呼び径	D	t	D1	t1	L	HI
16×13	29.0	3.5	24.0	3.0	61	●
20×13	33.0	3.5	24.0	3.0	68	●
20×16	33.0	3.5	29.0	3.5	71	●
25×13	40.0	4.0	24.0	3.0	86	●
25×16	40.0	4.0	29.0	3.5	85	●
25×20	40.0	4.0	33.0	3.5	84	●
30×20	46.0	4.0	33.0	3.5	93	●
30×25	46.0	4.0	40.0	4.0	93	●
※40×20	57.0	4.5	33.0	3.5	113	●
40×25	57.0	4.5	40.0	4.0	114	●
40×30	57.0	4.5	46.0	4.0	114	●
※50×20	70.0	5.0	33.0	3.5	116	●
※50×25	70.0	5.0	40.0	4.0	140	●
50×30	70.0	5.0	46.0	4.0	136	●
50×40	70.0	5.0	57.0	4.5	136	●
※65×40	87.0	6.6	57.0	4.5	145	●
※65×50	87.0	6.6	70.0	5.0	149	●
※75×40	102.0	8.0	57.0	5.0	153	●
75×50	102.0	8.0	70.0	5.0	165	●
※75×65	102.0	8.0	87.0	6.6	159	●
100×75	130.0	10.0	102.0	8.0	190	●
※125×100	157.0	11.0	130.0	10.0	229	●
150×100	186.0	13.0	130.0	10.0	295	●
※150×125	186.0	13.0	157.0	11.0	272	●

(注) 1. Lの許容差は±4.0mmとする。
2. ※印は塩化ビニル管・継手協会規格品です。

チーズ T

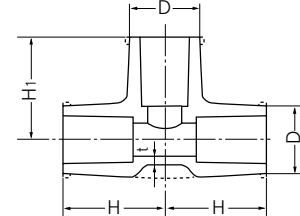
呼び径13mm~50mm



呼び径65mm~150mm



HI



(単位: mm)

呼び径	D	t	H	H1	HI
13	24.0	3.0	36	36	●
16	29.0	3.5	43	43	●
20	33.0	3.5	50	50	●
25	40.0	4.0	58	58	●
30	46.0	4.0	65	65	●
40	57.0	4.5	82	82	●
50	70.0	5.0	96	96	●
※65	87.0	6.6	110	110	●
75	102.0	8.0	120	120	●
100	130.0	10.0	152	152	●
※125	157.0	11.0	187	187	●
150	186.0	13.0	230	230	●

(注) 1. Hの許容差は±3mmとする。
2. ※印は塩化ビニル管・継手協会規格品です。

パイプ

継手

フランジ・パッキン

関連製品・副資材

各種パイプ・継手

技術データ・資料

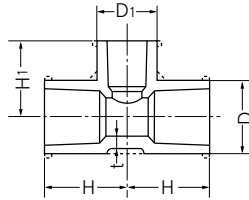
AVTS・HITS継手

日本工業規格 JIS K 6743

径違いチース **T**



呼び径13mm~50mm



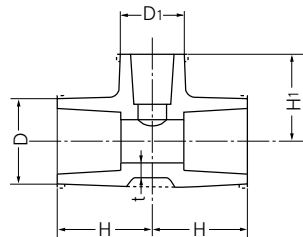
(単位: mm)

呼び径	D	t	H	D1	H1	HI
16×13	29.0	3.5	41	24.0	38	●
20×13	33.0	3.5	46	24.0	40	●
20×16	33.0	3.5	48	29.0	45	●
25×13	40.0	4.0	51	24.0	43	●
25×16	40.0	4.0	53	29.0	48	●
25×20	40.0	4.0	55	33.0	53	●
30×13	46.0	4.0	55	24.0	46	●
30×16	46.0	4.0	57	29.0	51	●
30×20	46.0	4.0	59	33.0	56	●
30×25	46.0	4.0	62	40.0	61	●
40×13	57.0	4.5	66	24.0	52	●
40×16	57.0	4.5	68	29.0	57	●
40×20	57.0	4.5	70	33.0	62	●
40×25	57.0	4.5	73	40.0	67	●
40×30	57.0	4.5	76	46.0	71	●
50×13	70.0	5.0	74	24.0	58	●
50×16	70.0	5.0	76	29.0	63	●
50×20	70.0	5.0	78	33.0	68	●
50×25	70.0	5.0	81	40.0	73	●
50×30	70.0	5.0	84	46.0	77	●
50×40	70.0	5.0	90	57.0	88	●



HI

呼び径65mm~150mm



(単位: mm)

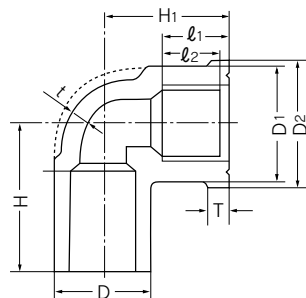
呼び径	D	t	H	D1	H1	HI
※65×40	87.0	6.6	100	57.0	95	●
※65×50	87.0	6.6	101	70.0	104	●
75×25	102.0	8.0	93	40.0	88	●
75×40	102.0	8.0	100	57.0	102	●
75×50	102.0	8.0	105	70.0	110	●
※75×65	102.0	8.0	113	87.0	117	●
100×50	130.0	10.0	125	70.0	122	●
100×75	130.0	10.0	140	102.0	132	●
※125×75	157.0	11.0	160	102.0	147	●
※125×100	157.0	11.0	173	130.0	167	●
150×75	186.0	13.0	195	102.0	158	●
150×100	186.0	13.0	208	130.0	182	●
※150×125	186.0	13.0	217	157.0	201	●

(注) 1. H、H1の許容差は±0.5mmとする。
2. ※印は塩化ビニル管・継手協会規格品です。

給水栓エルボ **FL**



HI



(単位: mm)

呼び径	D	t	D1	D2	l1	l2	T	H	H1	めねじの呼び径	HI
□13	24.0	3.0	30	34	17	14	4	38	29	Rp1/2	●
□16	29.0	3.5	30	34	17	14	4	43	32	Rp1/2	●
□20	33.0	3.5	37	42	19	16	4	51	36	Rp3/4	●
□25	40.0	4.0	46	52	21	18	5	59	40	Rp1	●

(注) 1. ねじはJIS B O203 (管用テーパねじ) の平行めねじとする。
2. Hの許容差は±0.5mmとする。
3. H1の許容差は±0.5mmとする。
4. □印はAV規格品です。
5. l2の許容差±1mmとする。

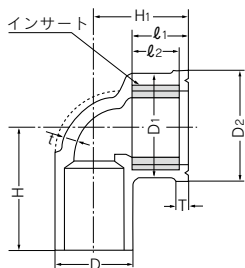
使用上の注意

- ねじ部の接続については、シールトープとガスケットを併用してください。
- 鋼管と塩ビ管との接続には用いないください。
- エルボ周辺は固定具で固定してください。

AVTS・HITS継手

日本工業規格 JIS K 6743

金属入給水栓エルボ **KFL**



(単位: mm)

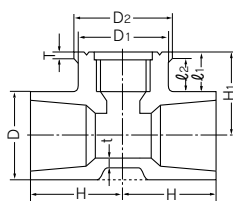
呼び径	D	t	D ₁	D ₂	ℓ ₁	ℓ ₂	T	H	H ₁	めねじの呼び径	HI
13	24.0	3.0	30	34	17	14	4	38	29	Rp1/2	●
16×13	29.0	3.0	30	34	17	14	4	43	32	Rp1/2	●
20	33.0	3.5	37	42	19	16	4	51	36	Rp3/4	●
25	40.0	4.0	46	52	21	18	5	59	40	Rp1	●
20×13	33.0	3.5	30	34	17	14	4	47	33	Rp1/2	●

- (注) 1. インサート材質はJIS H3250 (銅及び銅合金棒) 快削黄銅とする。
 2. ねじはJIS B0203 (管用テーパねじ) の平行めねじとする。
 3. Hの許容差は ± 0.1 mmとする。
 4. H₁の許容差は ± 0.1 mmとする。
 5. ℓ₂の許容差 ± 1 mmとする。

使用上の注意

- ねじ部の接続については、シールテープとガスケットを併用してください。
- テーパねじを持つ給水栓や鋼管との接続用には用いないでください。
- エルボ周辺は固定具で固定してください。

給水栓チーズ **FT**



(単位: mm)

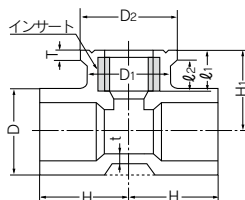
呼び径	D	t	D ₁	D ₂	ℓ ₁	ℓ ₂	T	H	H ₁	めねじの呼び径	HI
□ 13	24.0	3.0	30	34	17	14	4	38	29	Rp1/2	●
□ 20	33.0	3.5	37	42	19	16	4	51	36	Rp3/4	●
□ 25	40.0	4.0	46	52	21	18	5	59	42	Rp1	●
□ 16×13	29.0	3.5	30	34	17	14	4	43	32	Rp1/2	●
□ 20×13	33.0	3.5	30	34	17	14	4	47	34	Rp1/2	●
□ 25×13	40.0	4.0	30	34	17	14	4	52	38	Rp1/2	●
□ 25×20	40.0	4.0	37	42	19	16	4	56	40	Rp3/4	●

- (注) 1. ねじはJIS B0203 (管用テーパねじ) の平行めねじとする。
 2. Hの許容差は ± 0.1 mmとする。
 3. H₁の許容差は ± 0.1 mmとする。
 4. □印はAV規格品です。

使用上の注意

- ねじ部の接続については、シールテープとガスケットを併用してください。
- 鋼管と塩ビ管との接続用には用いないでください。
- チーズ周辺は固定具で固定してください。

金属入給水栓チーズ **KFT**



(単位: mm)

呼び径	D	t	D ₁	D ₂	ℓ ₁	ℓ ₂	T	H	H ₁	めねじの呼び径	HI
13	24.0	3.0	30	34	17	14	4	38	29	Rp1/2	●
20	33.0	3.5	37	42	19	16	4	51	36	Rp3/4	●
25	40.0	4.0	46	52	21	18	5	59	42	Rp1	●
16×13	29.0	3.5	30	34	17	14	4	43	32	Rp1/2	●
20×13	33.0	3.5	30	34	17	14	4	47	34	Rp1/2	●
25×13	40.0	4.0	30	34	17	14	4	52	38	Rp1/2	●
25×20	40.0	4.0	37	42	19	16	4	56	40	Rp3/4	●

- (注) 1. インサート材質はJIS H3250 (銅及び銅合金棒) 快削黄銅とする。
 2. ねじはJIS B0203 (管用テーパねじ) の平行めねじとする。
 3. ℓ₂の許容差 ± 1 mmとする。
 4. Hの許容差は ± 0.1 mmとする。
 5. H₁の許容差は ± 0.1 mmとする。

使用上の注意

- ねじ部の接続については、シールテープとガスケットを併用してください。
- テーパねじを持つ給水栓や鋼管との接続用には用いないでください。
- チーズ周辺は固定具で固定してください。

パイプ

継手

フランジ・パッキン

関連製品・副資材

各種パイプ・継手

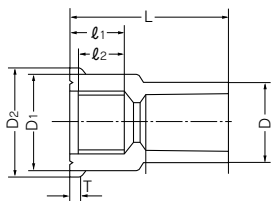
技術データ・資料

AVTS・HITS継手

日本工業規格 JIS K 6743

給水栓ソケット FS

JIS規格外



(単位: mm)

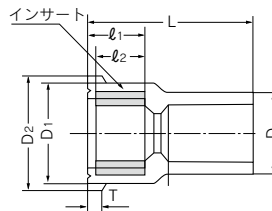
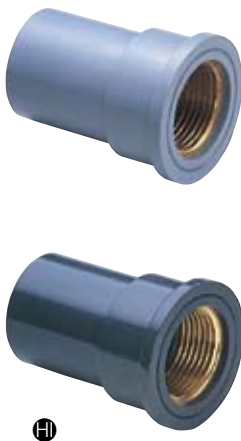
呼び径	D	D1	D2	l ₁	l ₂	T	L	めねじの呼び径	HI
□13	24.0	30	34	17	14	4	47	Rp1/2	●
□16	29.0	30	34	17	14	4	52	Rp1/2	●
□20	33.0	37	42	19	16	4	59	Rp3/4	●
□25	40.0	46	52	21	18	5	68	Rp1	●

- (注) 1. ねじはJISB0203 (管用テーパねじ) の平行めねじとする。
 2. Lの許容差は ± 0.5 mmとする。
 3. l₂の許容差は ± 1 mmとする。
 4. □印はAV規格品です。

使用上の注意

- ねじ部の接続については、シールテープとガスケットを併用してください。
- 鋼管と塩ビ管との接続用には用いないでください。

金属入給水栓ソケット KFS



(単位: mm)

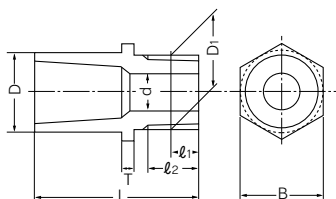
呼び径	D	D1	D2	l ₁	l ₂	T	L	めねじの呼び径	HI
13	24.0	30	34	17	14	4	47	Rp1/2	●
16×13	29.0	30	34	17	14	4	52	Rp1/2	●
20	33.0	37	42	19	16	4	59	RD3/4	●
25	40.0	46	52	21	18	5	68	Rp1	●
20×13	33.0	30	36	17	14	4	57	Rp1/2	●

- (注) 1. インサート材質はJIS H3250 (銅及び銅合金棒) 快削黄銅とする。
 2. ねじはJIS B0203 (管用テーパねじ) の平行めねじとする。
 3. Lの許容差は ± 0.5 mmとする。
 4. l₂の許容差 ± 1 mmとする。

使用上の注意

- ねじ部の接続については、シールテープとガスケットを併用してください。
- テーパねじを持つ給水栓や鋼管との接続用には用いないでください。

バルブソケット VS



(単位: mm)

呼び径	D	d	ねじの呼び	基本径の外径D1	ねじ山数山/1吋	基本径の位置 l ₁	l ₂ (最小)	T	L	B	HI
※ 10	21.0	10	3/8	16.662	19	6.35	12	6	43	21	—
13	24.0	13	1/2	20.955	14	8.16	13.16	6	50	24	●
16	29.0	13	1/2	20.955	14	8.20	15	6	54	29	●
20	33.0	18	3/4	26.441	14	9.53	14.53	8	64	33	●
25	40.0	23	1	33.249	11	10.39	16.79	8	71	40	●
30	46.0	31	1 1/4	41.910	11	12.70	19.10	10	80	46	●
40	57.0	37	1 1/2	47.803	11	12.70	19.10	10	92	57	●
50	70.0	48	2	59.614	11	15.88	23.38	12	106	70	●
□ 65	87.0	62	2 1/2	75.184	11	17.46	30	15	118	87	●
□ 75	102.0	72	3	87.884	11	20.64	34	16	127	102	●
□100	130.0	96	4	113.030	11	25.40	40	18	157	130	●
□125	157.0	119	5	138.430	11	28.58	44	20	186	157	—
□150	186.0	140	6	163.830	11	28.58	44	25	220	186	—

- (注) 1. ねじはJIS B0203 (管用テーパねじ) のテーパおねじに準ずる。
 2. Lの許容差は ± 0.5 mmとする。
 3. ※印は塩化ビニル管・継手協会規格品です。
 4. □印はAV規格品です。
 5. Bの許容差はDの許容差に準ずる。
 6. 呼び径は13mmはねじ部がインサートの製品もあります。

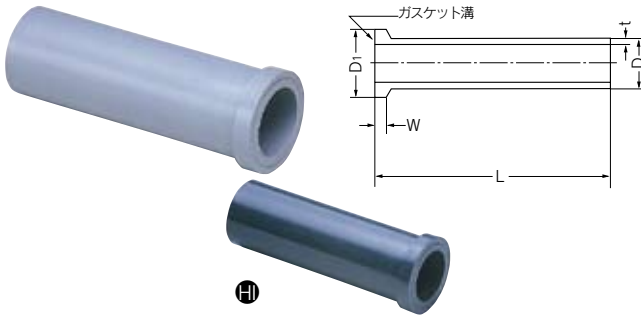
使用上の注意

- 繰り返しねじ込み、取り外しを避けてください。
- ねじ部はシールテープで接続してください。
- 鋼管との接続用には使用しないでください。
- 埋設には使用しないでください。
- 曲げ、振動などの外力のかかる所には使用しないでください。

AVTS・HITS継手

日本工業規格 JIS K 6743

ユニオンソケット **US**



(単位: mm)

呼び径	D	t	D1	W	L	HI
13	18.0	2.5	23.0	5	80	●
16	22.0	3.0	27.5	5	85	●
20	26.0	3.0	29.5	6	90	●
25	32.0	3.5	36.5	7	100	●
30	38.0	3.5	42.0	8	110	●
40	48.0	4.0	53.0	8	120	●
50	60.0	4.5	71.0	9	130	●

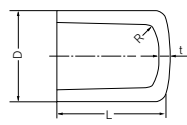
(注) Lの許容差は ± 5 mmとする。

キャップ **C**



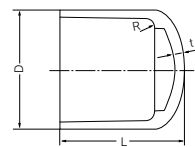
呼び径13mm~50mm

(単位: mm)



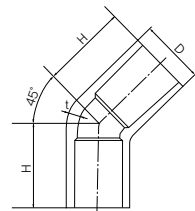
呼び径	D	t	L	HI
13	24.0	3.0	29.0	●
16	29.0	3.5	33.5	●
20	33.0	3.5	38.5	●
25	40.0	4.0	44.0	●
30	46.0	4.0	48.0	●
40	57.0	4.5	59.5	●
50	70.0	5.0	68.0	●
※65	87.0	6.6	96.0	●
75	102.0	8.0	105.0	●
100	130.0	10.0	138.0	●
150	186.0	13.0	205.0	●

呼び径65mm~150mm



(注) 1. Lの許容差は ± 5 mmとする。
2. ※印はAV規格及び塩化ビニル管・継手協会規格品です。
3. Rは、1~5mmとする。

45°エルボ **45L**



(単位: mm)

呼び径	D	t	H	HI
20	33.0	3.5	44	●
25	40.0	4.0	51	●

(注) 1. Hの許容差は ± 5 mmとする。

パイプ

継手

フランジ・バック
リング

関連製品・副資材

各種パイプ・継手

技術データ・資料